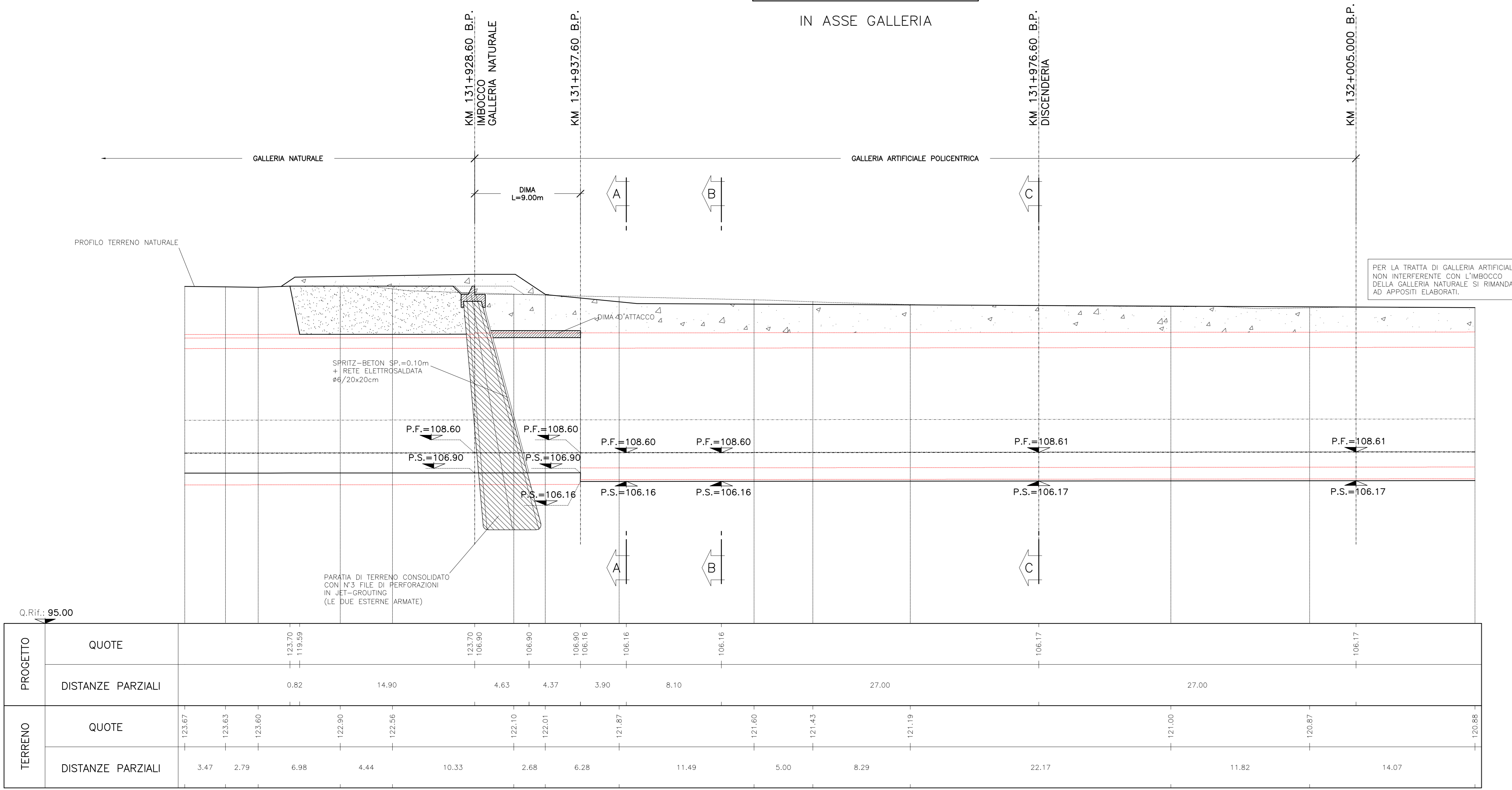
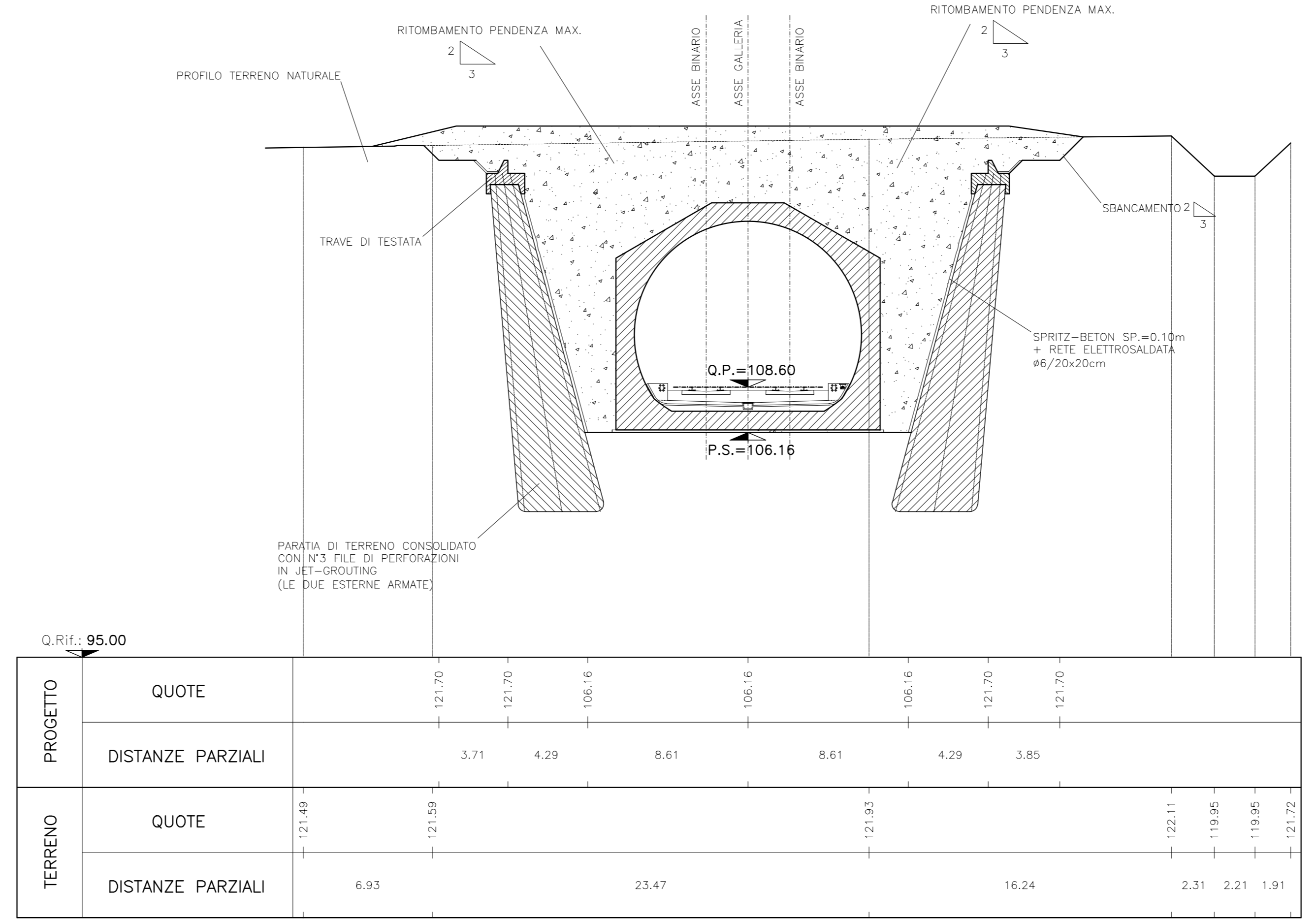


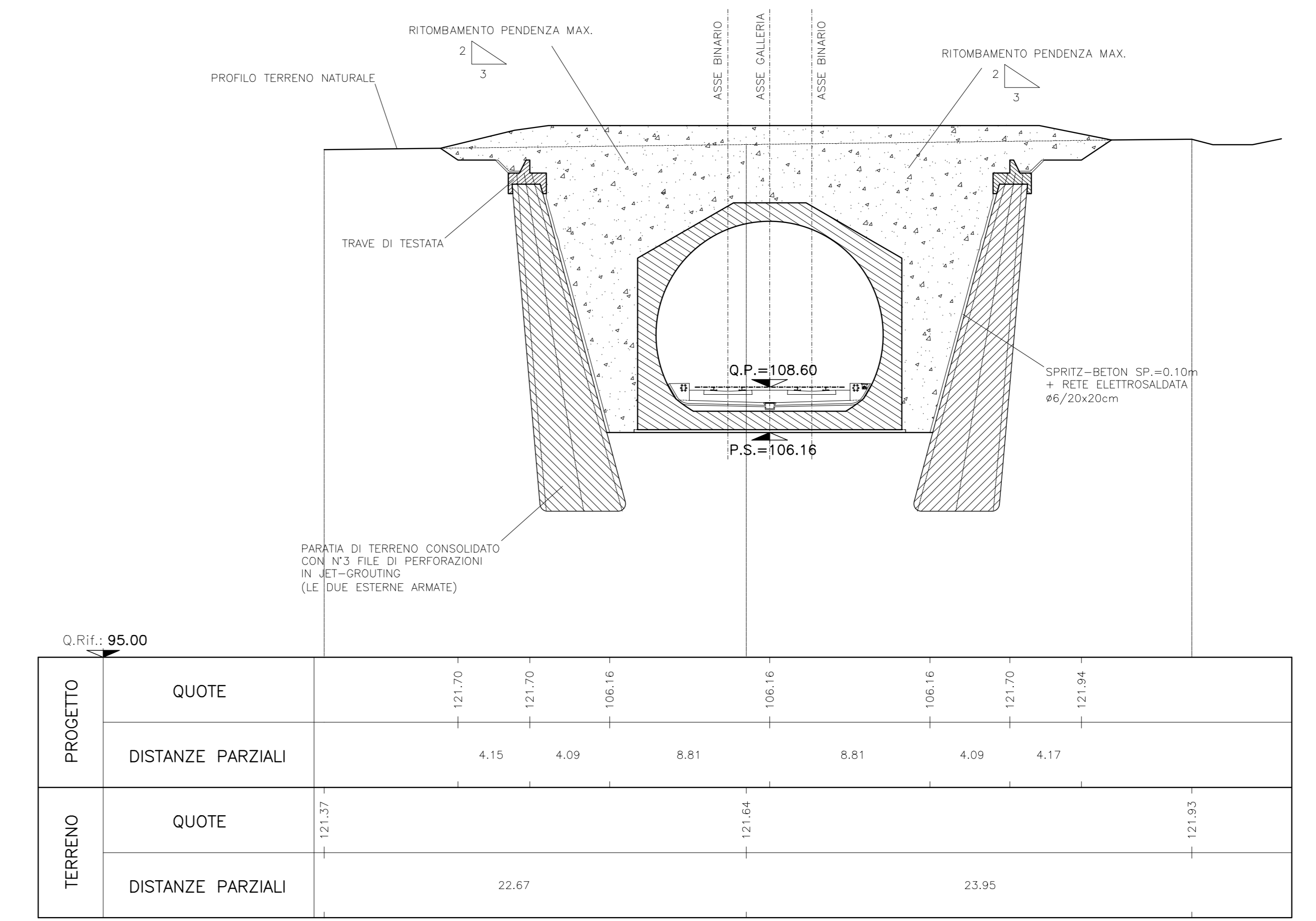
PROFILO LONGITUDINALE
SCALA 1:200
IN ASSE GALLERIA



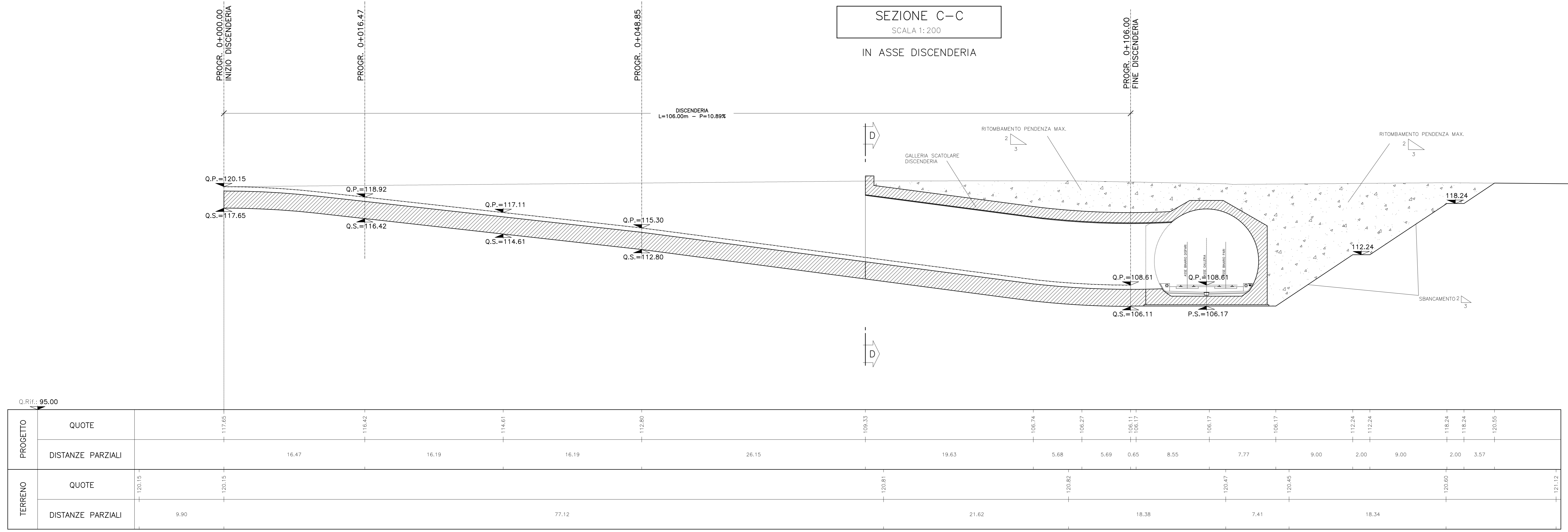
SEZIONE A-A
SCALA 1:200



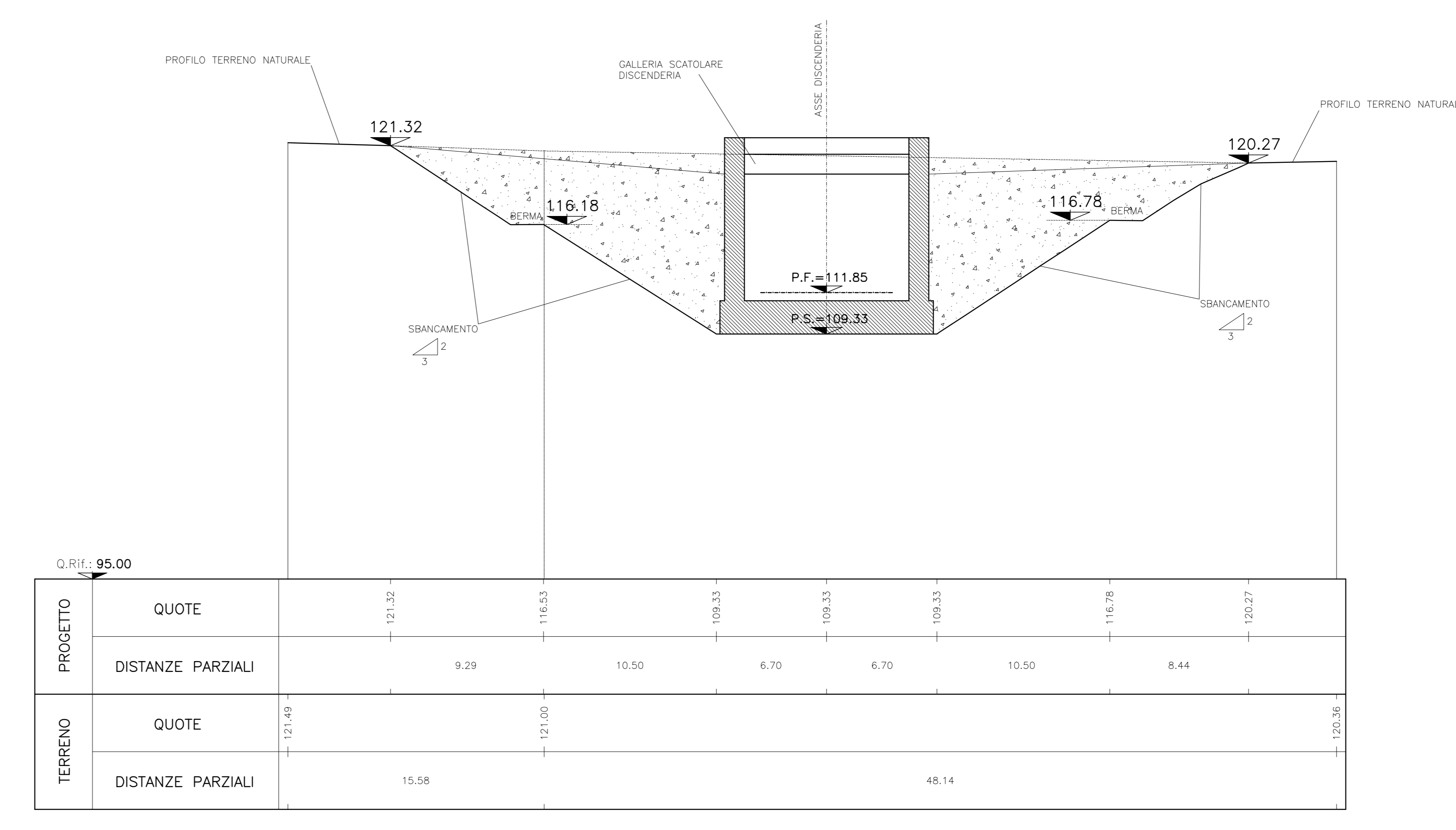
SEZIONE B-B
SCALA 1:200



SEZIONE C-C
SCALA 1:200
IN ASSE DISCENDERA



SEZIONE D-D
SCALA 1:200



DESGNI DI RIFERIMENTO

DESCRIZIONE	CODICE
G. N. S. GIORGIO IN SALCI-IMB. LATO MILANO-FASE COSTRUTTIVA-PLAN.	IN050002P9GN400001
G. N. S. GIORGIO IN SALCI-GALLERIA S. GIORGIO IN SALCI-PLANIMETRIA	IN050002P9GN400001
G. N. S. GIORGIO IN SALCI-PROFILO LONGITUDINALE	IN050002P9GN400001
G. N. S. GIORGIO IN SALCI-IMB. LATO MI-FASE COSTRUTTIVA-SVILUPP. PARATA E SEZ. TRASVERSALI	IN050002P9GN400001
G. N. S. GIORGIO IN SALCI-IMB. LATO MI-SVILUPPATA PARATA E PART. COSTR. E SEZ. TRASVERSALI	IN050002P9GN400001
G. N. S. GIORGIO IN SALCI-IMB. LATO VE-FASE COSTRUTTIVA-PLANIMETRIA	IN050002P9GN400002
G. N. S. GIORGIO IN SALCI-IMB. LATO VE-FASE COSTRUTTIVA-PROF.LONG.	IN050002P9GN400002
G. N. S. GIORGIO IN SALCI-IMB. LATO VE-SVILUPPATA PARATA E PART. COSTR. E SEZ. TRASVERSALI	IN050002P9GN400002
G. N. S. GIORGIO IN SALCI-IMB. LATO MI-SISTEMAZIONE FINALE-PLANIMETRIA	IN050002P9GN400003
G. N. S. GIORGIO IN SALCI-IMB. LATO MI-SISTEMAZIONE FINALE-PROFILO	IN050002P9GN400003
G. N. S. GIORGIO IN SALCI-IMB. LATO VE-SISTEMAZIONE FINALE-PLANIMETRIA	IN050002P9GN400004
G. N. S. GIORGIO IN SALCI-IMB. LATO VE-SISTEMAZIONE FINALE-PROFILO	IN050002P9GN400004
G. N. S. GIORGIO IN SALCI-SEZ. TIPO C18 SCAVI, CONSOLIDAMENTI E CARP.	IN050002B8GN400001
G. N. S. GIORGIO IN SALCI-SEZ. TIPO C18 SCAVI, CONSOLIDAMENTI E CARP. D'ATTACCO	IN050002B8GN400002
G. N. S. GIORGIO IN SALCI-IMB. LATO MI-CARP. DIMA SCAVI CONS. CONCO	IN050002B8GN400005
G. N. S. GIORGIO IN SALCI-IMB. LATO VE-CARP. DIMA SCAVI CONS. CONCO D'ATTACCO	IN050002B8GN400006
G. N. S. GIORGIO IN SALCI-BELAZIONE GENERALE	IN050002B8GN400001
G. N. S. GIORGIO IN SALCI-IMB. LATO VE-C.A. CARPENTERIA	IN050002B8GN400004
G. N. S. GIORGIO IN SALCI-IMB. LATO VE-C.A. CARPENTERIA	IN050002B8GN400005
G. N. S. GIORGIO IN SALCI-SAGOME FERROVIE DI INTRADOSSO DOPPIO BIN.	IN050002B8GN400001

NOTE GENERALI

CARATTERISTICHE DEI MATERIALI

TABELLA MATERIALI

CLS PER GETTO IN OPERA - CALOTA E FIEDRITI

CLASSE ESPOSIZIONE: XE2
R_{ck} >= 35 MPa
A/C: 0.5
LAVORABILITA': 33-34
MAX # NERFI: 40
TIPO CEMENTO: CEM III-V
CORRIFERRO: 5 cm
TIPO CLS: F3

CLS PER GETTO IN OPERA - ARCO ROVERSO

CLASSE ESPOSIZIONE: XE2
R_{ck} >= 30 MPa
A/C: 0.5
LAVORABILITA': 52
MAX # NERFI: 40
TIPO CEMENTO: CEM III-V
CORRIFERRO: 5 cm
TIPO CLS: F3

CARATTERISTICHE MINNE MATERIALE DI RITOMBAMENTO

g_{max} = 32
E = 0.1 (GPa)

INCIDENZA ACCIAIO RIVESTIMENTO DEFINITIVO 90kg/m²

INCIDENZA ARMATURA

SOLETTONE DI TESTA	100 kg/m ²
SOLETTONE DI FONDO	100 kg/m ²
FIDERE	80 kg/m ²

COMMITTENTE: RFI - RETE FERROVIARIA ITALIANA

ALTA SOVRIGLIANZA: ITALFERR

GENERAL CONTRACTOR: Cepav due

INFRASTRUTTURE FERROVIARIE STRATEGICHE DEFINITE DALLA LEGGE OBIETTIVO N. 443/01

LINEA A.V. J.A.C. TORINO - VENEZIA Tratta MILANO - VERONA

Lotto funzionale Brescia-Verona

PROGETTO DEFINITIVO

GALLERIA NATURALE S. GIORGIO IN SALCI

IMBOCCO LATO VERONA

SISTEMAZIONE FINALE

PROF. LONG. E SEZ. TRASV.

ALTA SOVRIGLIANZA: ITALFERR

COMMESSA LOTTO FASE ENTE TIPO COD. OPERAZIONE PROC. REV. SCALA:
IN05 00 D E2 F9 GN0400 004 0 1:200

PROGETTAZIONE GENERAL CONTRACTOR: Cepav due

Rev.	Data	Descrizione	Autore	Data	Verificato	Data	Autore/Rev.	Data
0	31/03/14	EMMISSIONE PER CDS	...	31/03/14	...	31/03/14	...	31/03/14
1								
2								
3								

Sapem S.p.a. COMM. 032121 | **Data: 31/03/14** | **Doc. N. 31233_01.DWG**