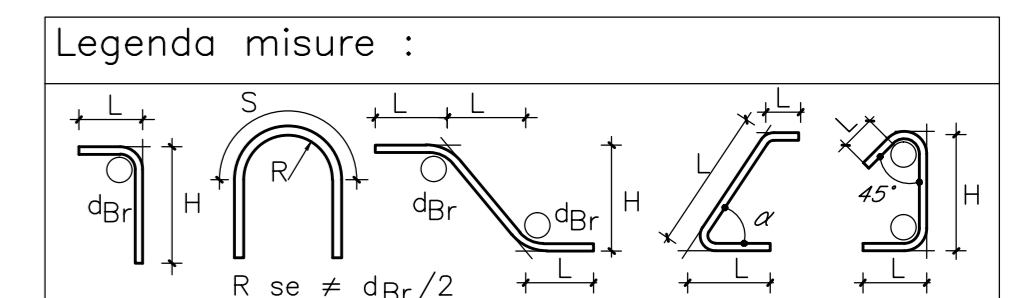


NOTE GENERALI

CARATTERISTICHE DEI MATERIALI



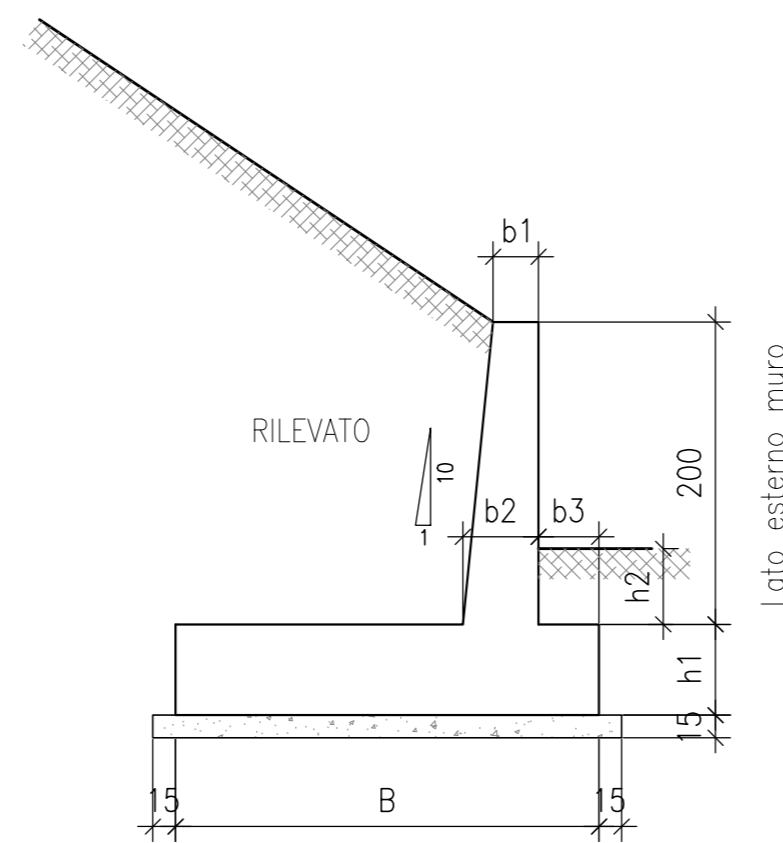
Diametro piegature d _{Br} :	
Ø Barra < Ø20	d _{Br} = 4Ø
Ø Barra Ø20 - Ø26	d _{Br} = 10Ø

Materiali:	
CALCESTRUZZO FONDAZIONE	TIPO G1 R _{ck} >=35 MPa classe di lavorabilità S4 rapporto A/C <=0.50 tipo di cemento CEM III-V
CALCESTRUZZO ELEVAZIONE	TIPO G1 R _{ck} >=35 MPa classe di lavorabilità S4 rapporto A/C <=0.50 tipo di cemento CEM III-V
CALCESTRUZZO MAGRONE	TIPO I R _{ck} >=15 MPa tipo di cemento CEM I-V
ACCIAIO per C.A. (barre Ø≤26)	FeB 44K controllato in stabilimento saldabile
ACCIAIO per C.A. (barre Ø>26)	FeB 38K controllato in stabilimento saldabile

Classe di esposizione del calcestruzzo: XD1		
Elemento	Copriferro (cm)	φ _{max} inerti (mm)
FONDAZIONE	4 (-0 +0.5)	40
ELEVAZIONE	4 (-0 +0.5)	40
MAGRONE	/	25

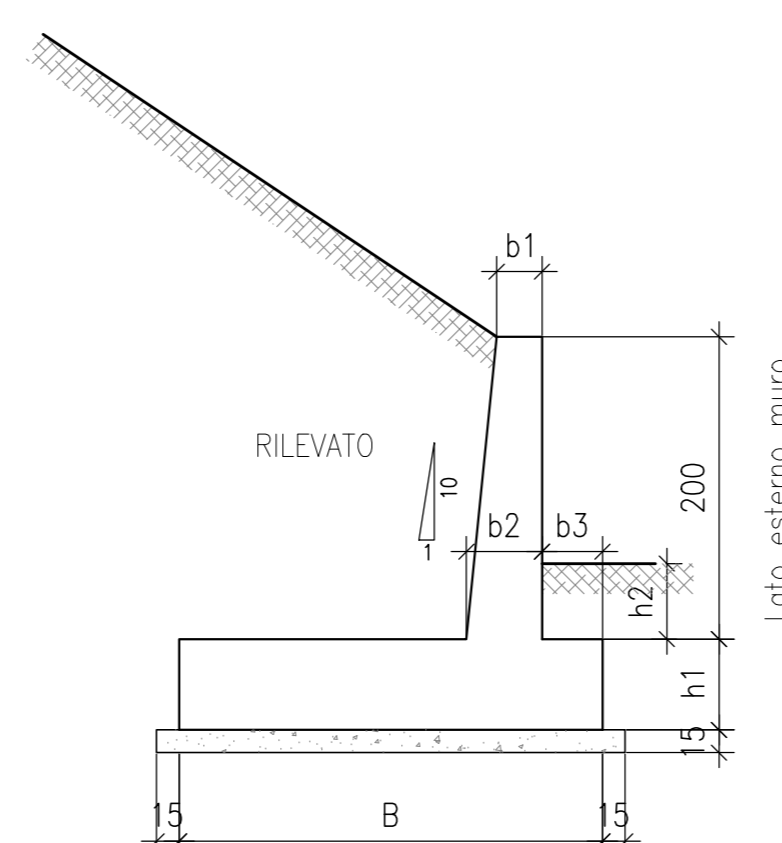
Nota: Per spessori maggiori di 60 cm il calcestruzzo in opera, in fase di idratazione, non deve subire innalzamenti di temperatura maggiori di 30°C.

MURO H=2 m SU FONDAZIONE DIRETTA
SEZIONE TIPICA
SCALA 1:50



2 H(m)	b1(m)	b2(m)	b3(m)	B(m)	h1(m)	h2(m)	Inc. fond. elev. (kg/m ³)
TERR.3	0.30	0.50	0.40	2.80	0.60	0.50	75

MURO H=2 m SU FONDAZIONE DIRETTA
SEZIONE TIPICA
SCALA 1:50



2 H(m)	b1(m)	b2(m)	b3(m)	B(m)	h1(m)	h2(m)	Inc. fond. elev. (kg/m ³)
TERR.1	0.30	0.50	0.40	2.80	0.60	0.50	75

COMMITTENTE:

ALTA SORVEGLIANZA:

GENERAL CONTRACTOR:

INFRASTRUTTURE FERROVIARIE STRATEGICHE DEFINITE DALLA LEGGE OBIETTIVO N. 443/01
LINEA A.V. /A.C. TORINO - VENEZIA Tratta MILANO - VERONA
Lotto funzionale Brescia-Verona
PROGETTO DEFINITIVO

MURI STRADALI E FERROVIARI
Muri di controripa cat 3,4
Carpenteria muri h=2 m

ALTA SORVEGLIANZA	Verificato	Data	Approvato	Data

COMMESSA	LOTTO	FASE	ENTE	TIPO DOC.	OPERADISCIPLINA	PROGR.	REV.	SCALA
IN05	00	D	E2	BB	OC00A0	010	0	1:50

PROGETTAZIONE GENERAL CONTRACTOR								Autorizzato/Data
Rev.	Data	Descrizione	Redatto	Data	Verificato	Data	Approvato	Data
0	31/03/14	EMISSIONE PER CDS	[Signature]	31/03/14	[Signature]	31/03/14	[Signature]	31/03/14
1								
2								
3								