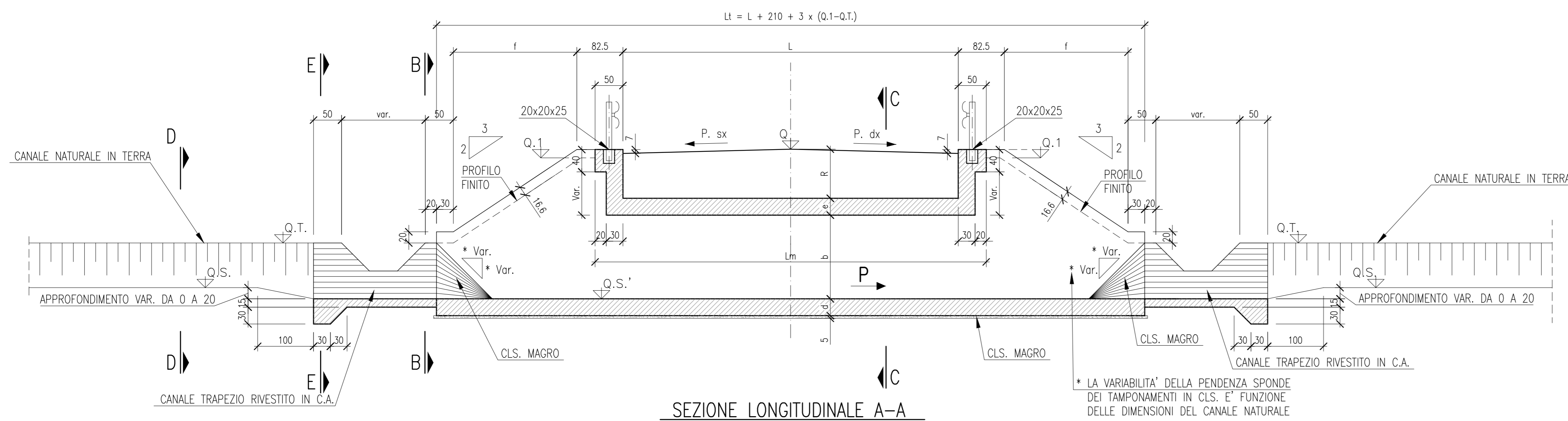
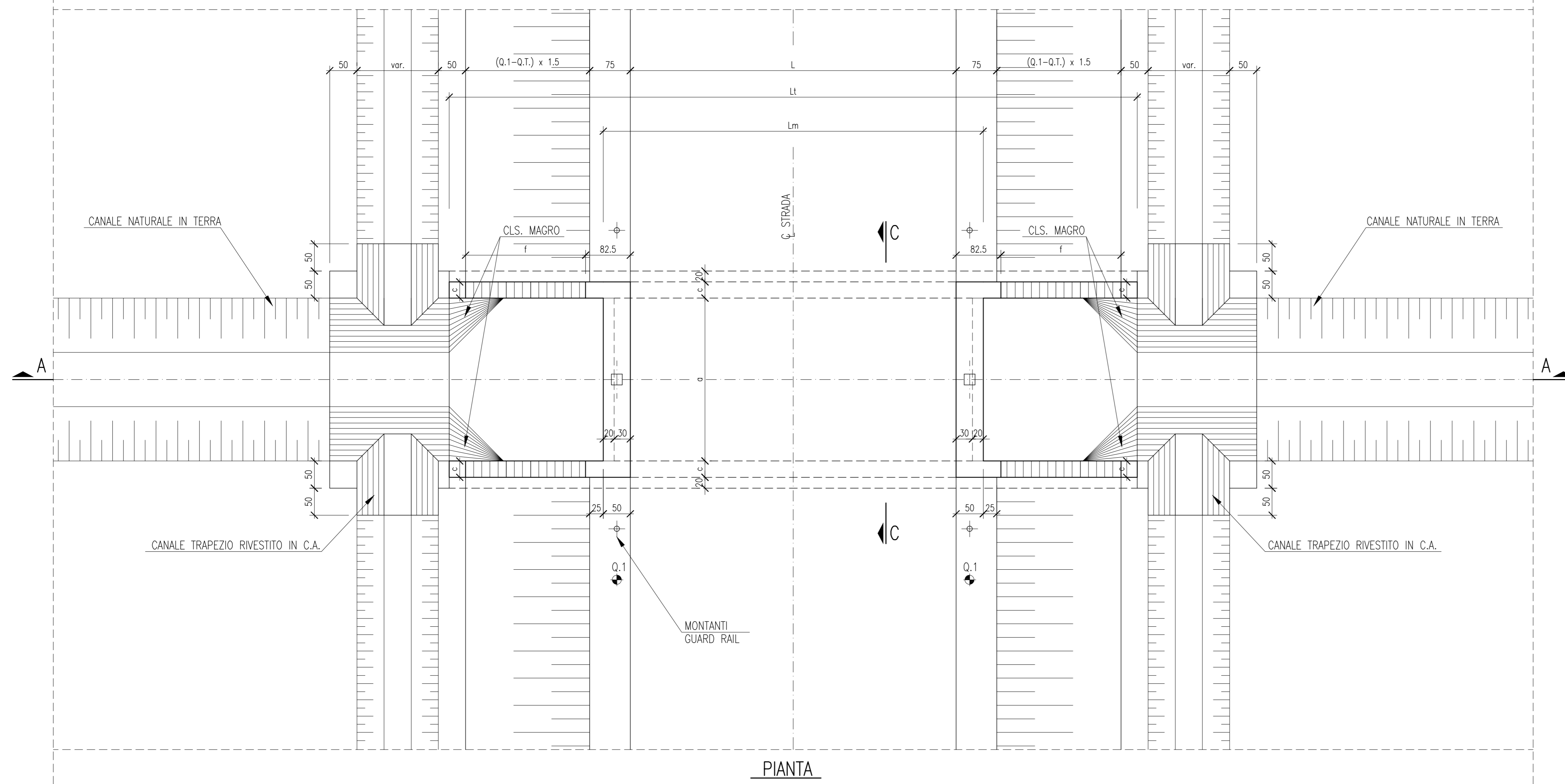


TOMBINO SCATOLARE CON RICOPRIMENTO R ≤ 1.50 m



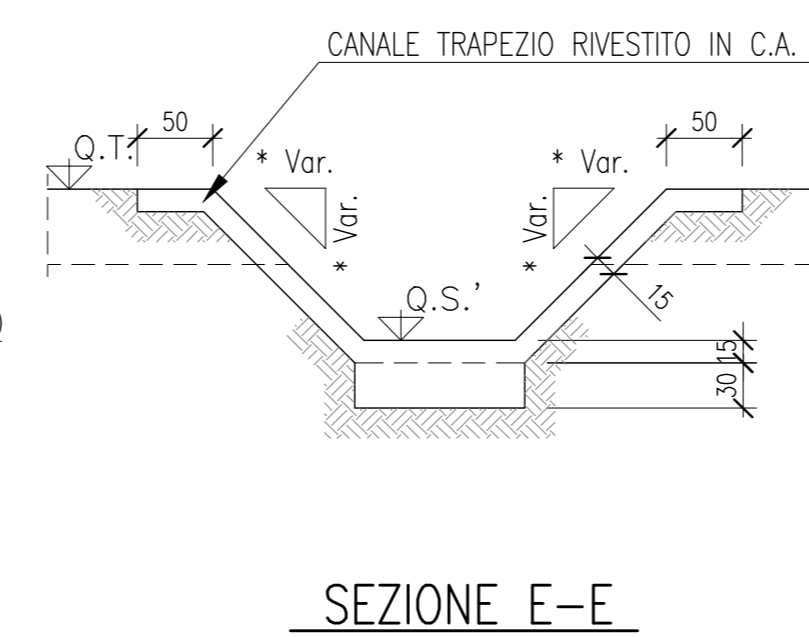
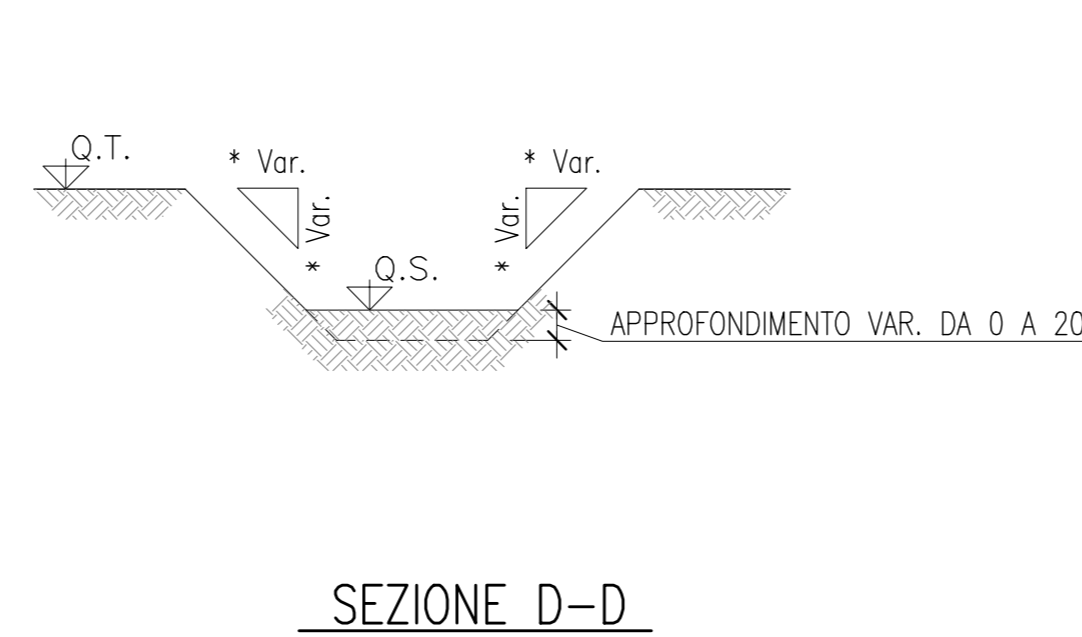
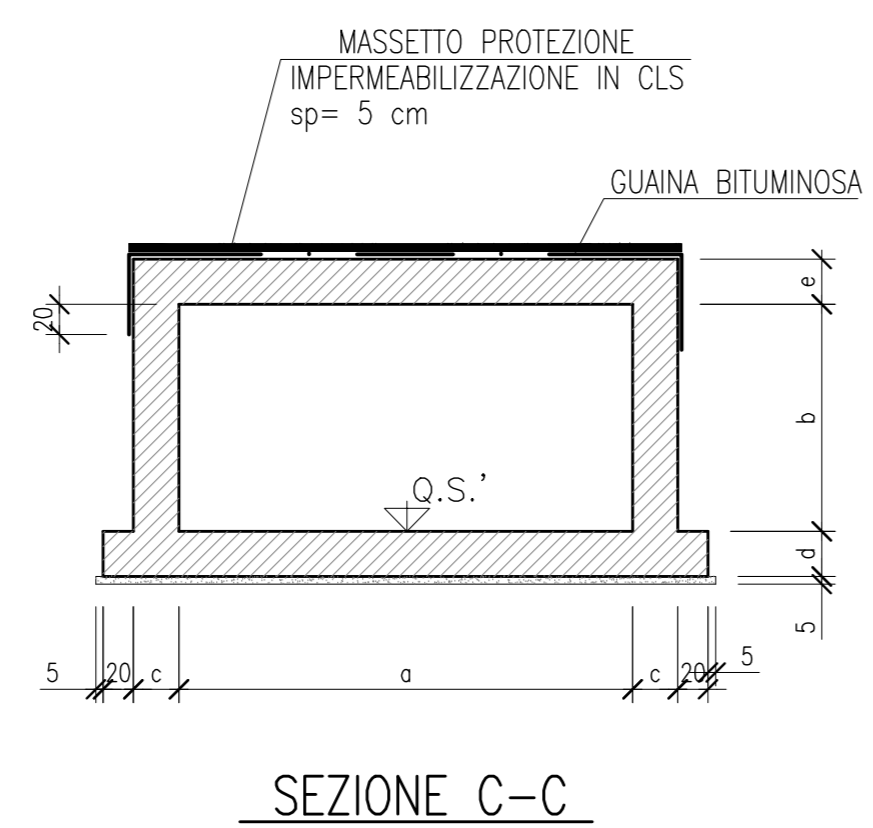
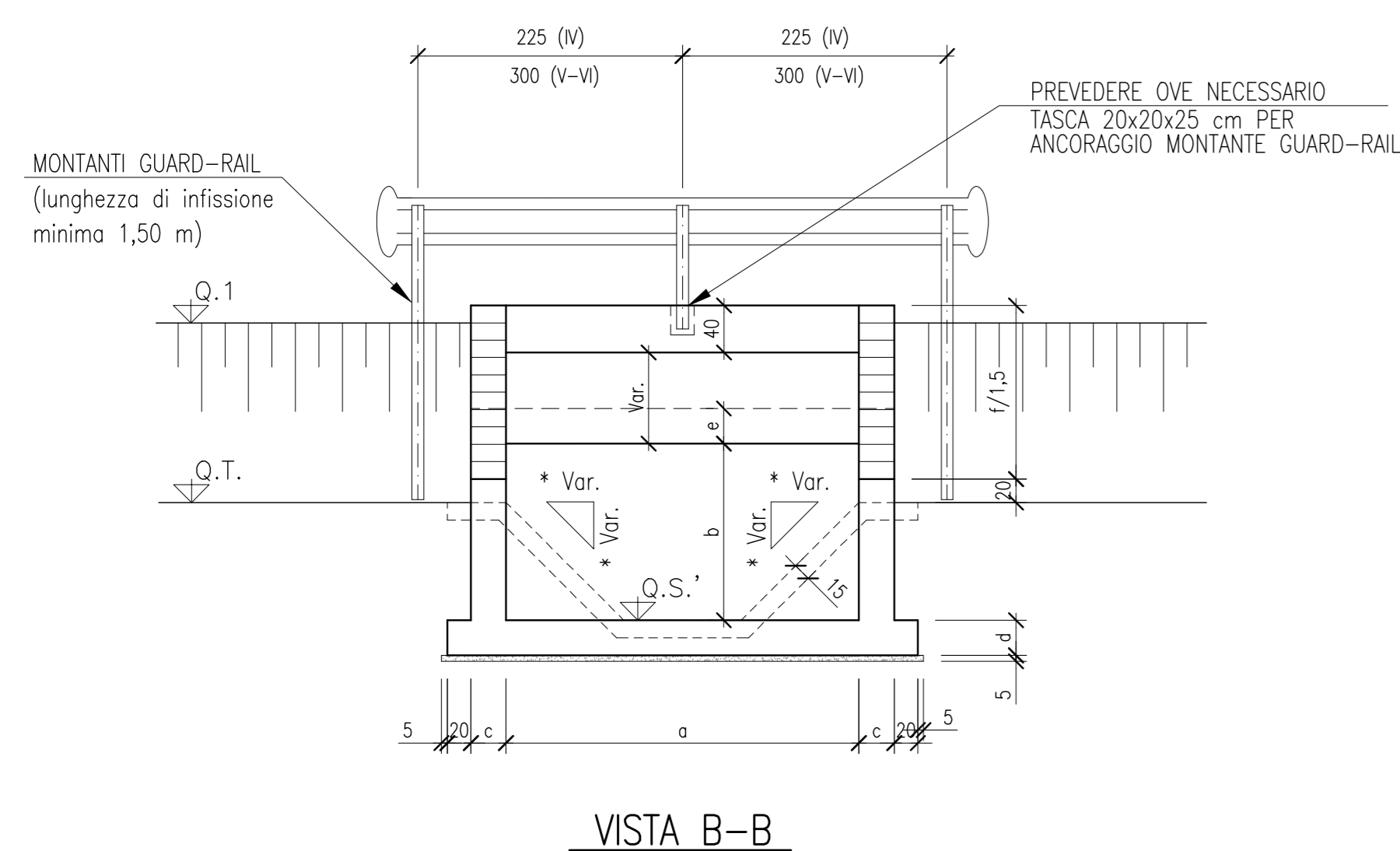
CAT. STRADA	L	Lm
C1	1050	1150
C2	950	1050
F1	900	1000
F2	850	950

RICOPRIMENTO R ≤ 0.50 m

DIMENSIONI TOMBINO					
a	b	c	d	e	
150	150	25	25	25	
200	200	30	30	30	
300	150	30	35	35	
300	200	30	35	35	
400	300	40	45	45	
500	300	45	50	50	

RICOPRIMENTO 0.50 < R ≤ 1.50 m

DIMENSIONI TOMBINO					
a	b	c	d	e	
150	150	25	25	25	
200	200	30	30	30	
300	150	35	40	40	
300	200	35	40	40	
400	300	45	50	50	
500	300	50	60	60	



DESCRIZIONE	CODICE
TOMBINI STRADALI SEZ. SCAT. 1.5x1.5 RELAZIONE DI CALCOLO	A20200DE2CLNV0001004
TOMBINI STRADALI SEZ. SCAT. 2x2 RELAZIONE DI CALCOLO	A20200DE2CLNV0001005
TOMBINI STRADALI SEZ. SCAT. 3x2 RELAZIONE DI CALCOLO	A20200DE2CLNV0001006
TOMBINI STRADALI SEZ. SCAT. 4x3 RELAZIONE DI CALCOLO	A20200DE2CLNV0001007
TOMBINI STRADALI SEZ. SCAT. 5x3 RELAZIONE DI CALCOLO	A20200DE2CLNV0001008
TOMBINI STRADALI SEZ. SCAT. 3x1.5 RELAZIONE DI CALCOLO	A20200DE2CLNV0001009

N.B.: IL CODICE COMMESSA "A202" E' STATO SOSTITUITO CON "IN05"

NOTE GENERALI

- TUTTE LE MISURE SONO ESPRESSE IN cm SALVO OVE DIVERSAMENTE INDICATO

CARATTERISTICHE DEI MATERIALI

CLS PER TOMBINI A RASO:
 - CLS TIPO E Rck ≥ 45 MPa
 - TIPO CEMENTO CEM III-V
 - RAPPORTO ACQUA/CEMENTO MIN 0.45
 - CLASSE DI CONSISTENZA (SLUMP) S4
 - DIAMETRO INERTE MAX. (mm) 30
 - CLASSE DI ESPOSIZIONE AMBIENTALE XD3 *
 - COPRIFERRO MINIMO (mm) 40

CLS PER TOMBINI CON RIC. > 0.5 m:
 - CLS TIPO E Rck ≥ 37 MPa
 - TIPO CEMENTO CEM III-V
 - RAPPORTO ACQUA/CEMENTO MIN 0.5
 - CLASSE DI CONSISTENZA (SLUMP) S4
 - DIAMETRO INERTE MAX. (mm) 40
 - CLASSE DI ESPOSIZIONE AMBIENTALE XD1 *
 - COPRIFERRO MINIMO (mm) 40

* il CLS bagnato non è esposto ad attacco significativo dovuto a cicli di gelo/disgelo

ARMATURE:
 - ACCIAIO PER OPERE IN CA IN BARRE A.M. Ø ≤ 26 mm FeB 44K controllato, saldabile.
 - ACCIAIO PER OPERE IN CA IN BARRE A.M. 26 < Ø ≤ 30 mm FeB 38K controllato, saldabile.
 - fy/fyk ≤ 1.35; (fy/fy)medio ≥ 1.13 come da D.M. 09/01/96 dove:
 fy= Singolo valore tensione snervamento
 fyk= Valore nominale di riferimento
 ft= Singolo valore tensione rottura

- INCIDENZA ARMATURA SCATOLARE 100 Kg/m³
 - INCIDENZA ARMATURA IMBOCCHI 60 Kg/m³
 - MAGRONE Rcm ≥ 15 MPa

COMMITENTE:

ALTA SOVRIGLIANZA:

GENERAL CONTRACTOR:

INFRASTRUTTURE FERROVIARIE STRATEGICHE DEFINITE DALLA LEGGE OBIETTIVO N. 443/01

LINEA A.V. /A.C. TORINO - VENEZIA Tratta MILANO - VERONA
 Lotto funzionale Brescia-Verona
 PROGETTO DEFINITIVO

TOMBINI STRADALI
 SEZIONE SCATOLARE - RICOPRIMENTO ≤ 1.50 m
 CARPENTERIA

ALTA SOVRIGLIANZA

Verificato	Data	Approvato	Data
------------	------	-----------	------

COMMESSA LOTTO FASE ENTE TIPO DOC. OPERA/DESCRIZIONE PROG. REV. SCALA

IN05 00 D E2 BB NV0000 001 0 1:50

Rev.	Data	Descrizione	Redig.	Data	Verifica	Data	Approv.	Data	Autorezzato/Date
0	31/03/14	EMISSIONE PER CDS		31/03/14		31/03/14		31/03/14	Cepav due Project Director
1									
2									
3									

Salpem S.p.a. COMM. 032121 | Data: 31/03/14 | Doc. N. 12172_04.DWG

Progetto cofinanziato dalla Unione Europea

Scalo di pila: 1:1