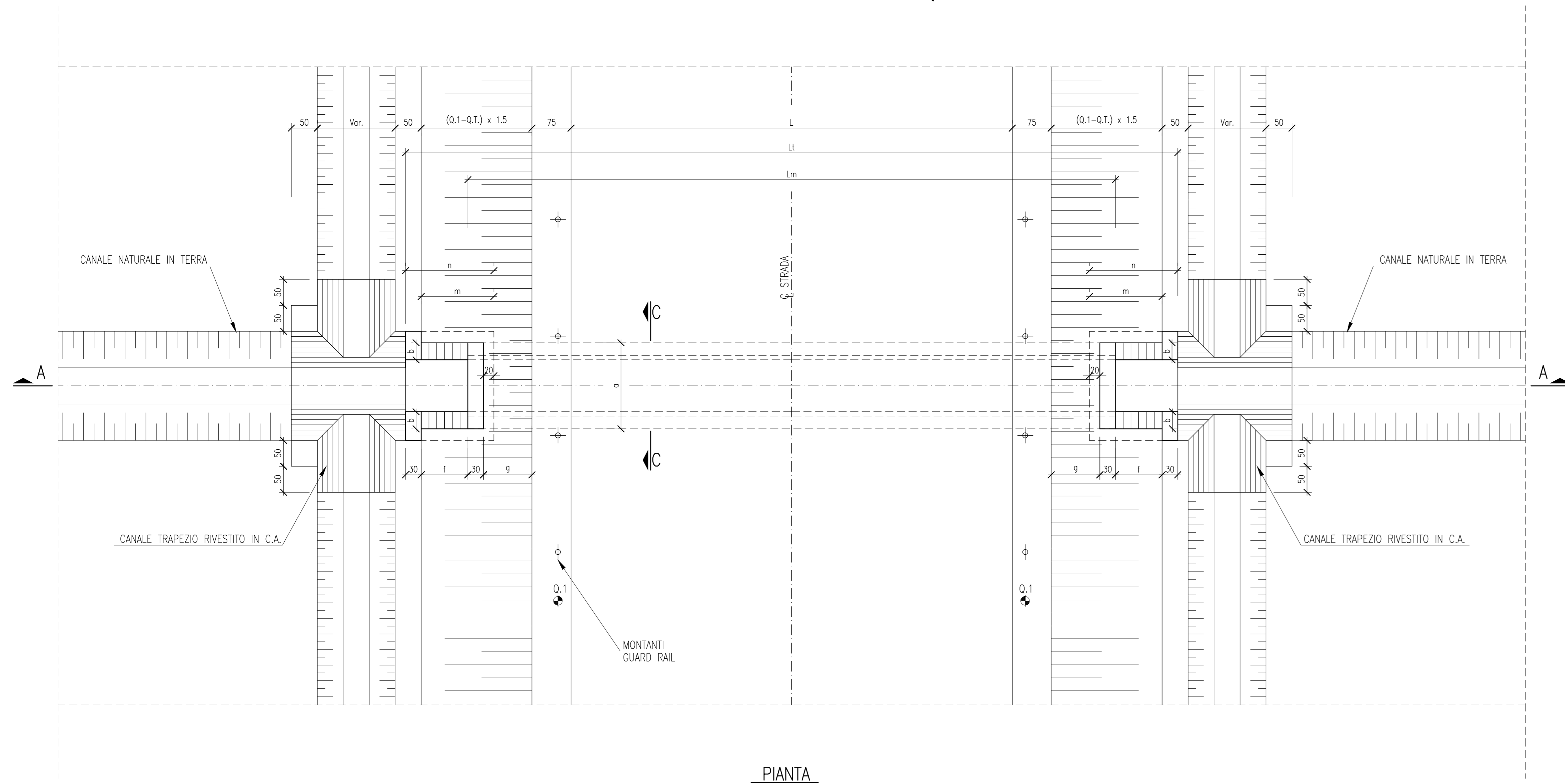
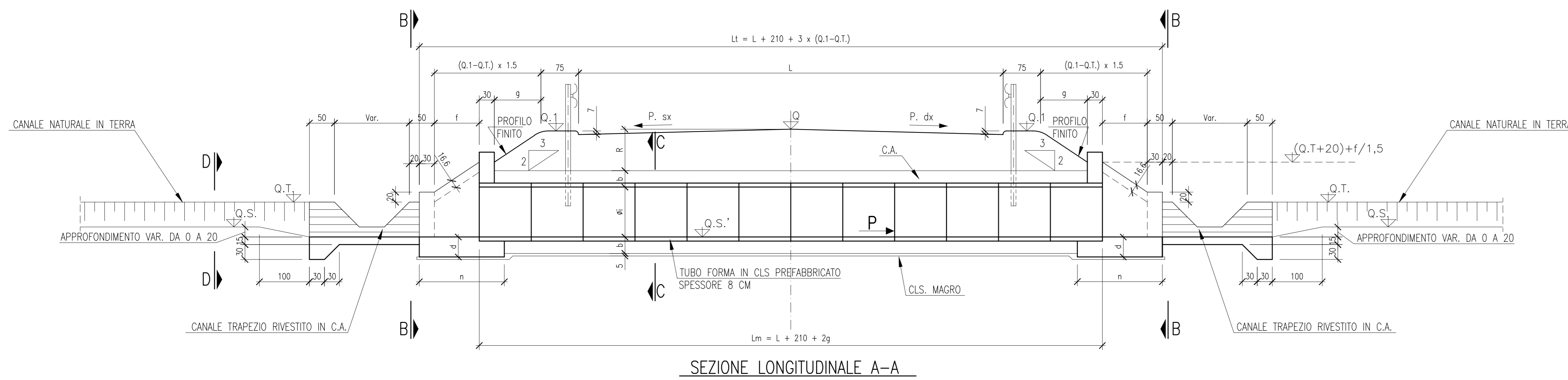


TOMBINO CIRCOLARE CON RICOPRIMENTO $R \leq 1.50$ m



PIANTA



SEZIONE LONGITUDINALE A-A

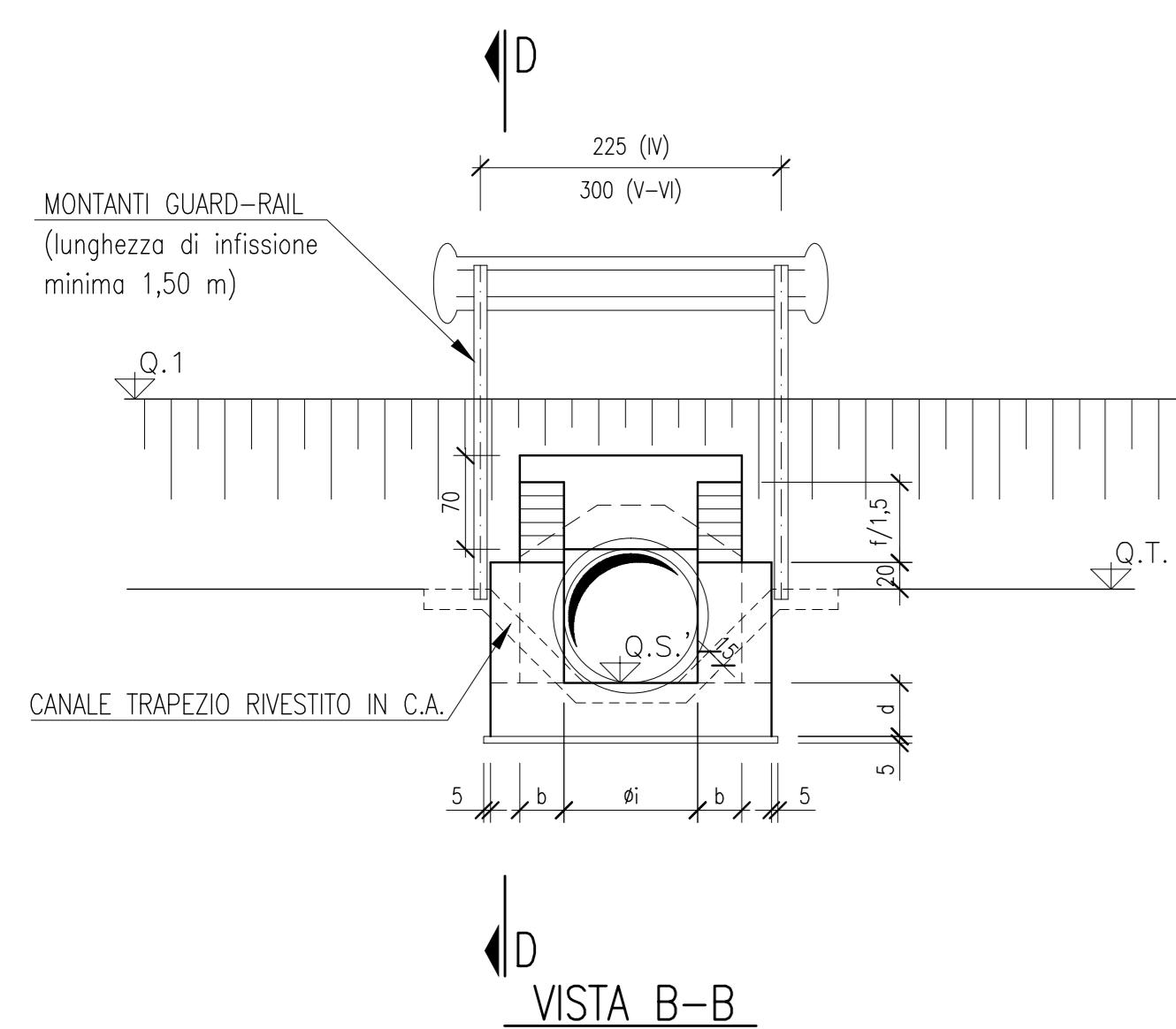
CAT. STRADA	L
C1	1050
C2	950
F1	900
F2	850

RICOPRIMENTO $R \leq 0.50$ m

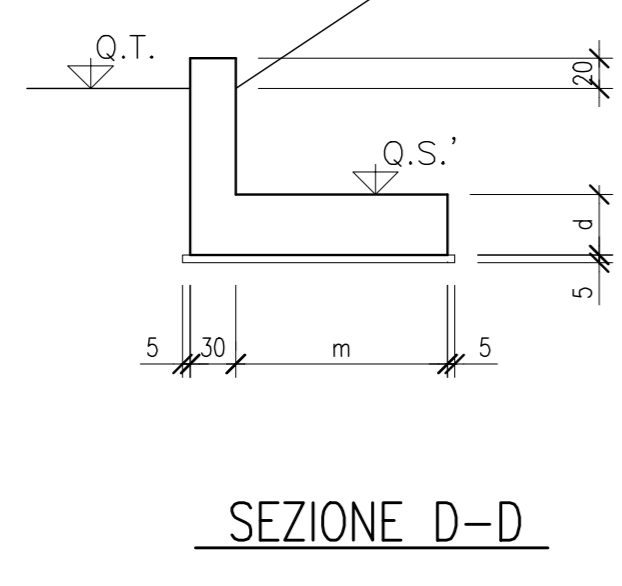
Ø1 DIAM. INT. (CM)	a (Ø1+2b)	b
80	146	33
100	166	33
120	186	33
150	216	33

RICOPRIMENTO $0.50 < R \leq 1.50$ m

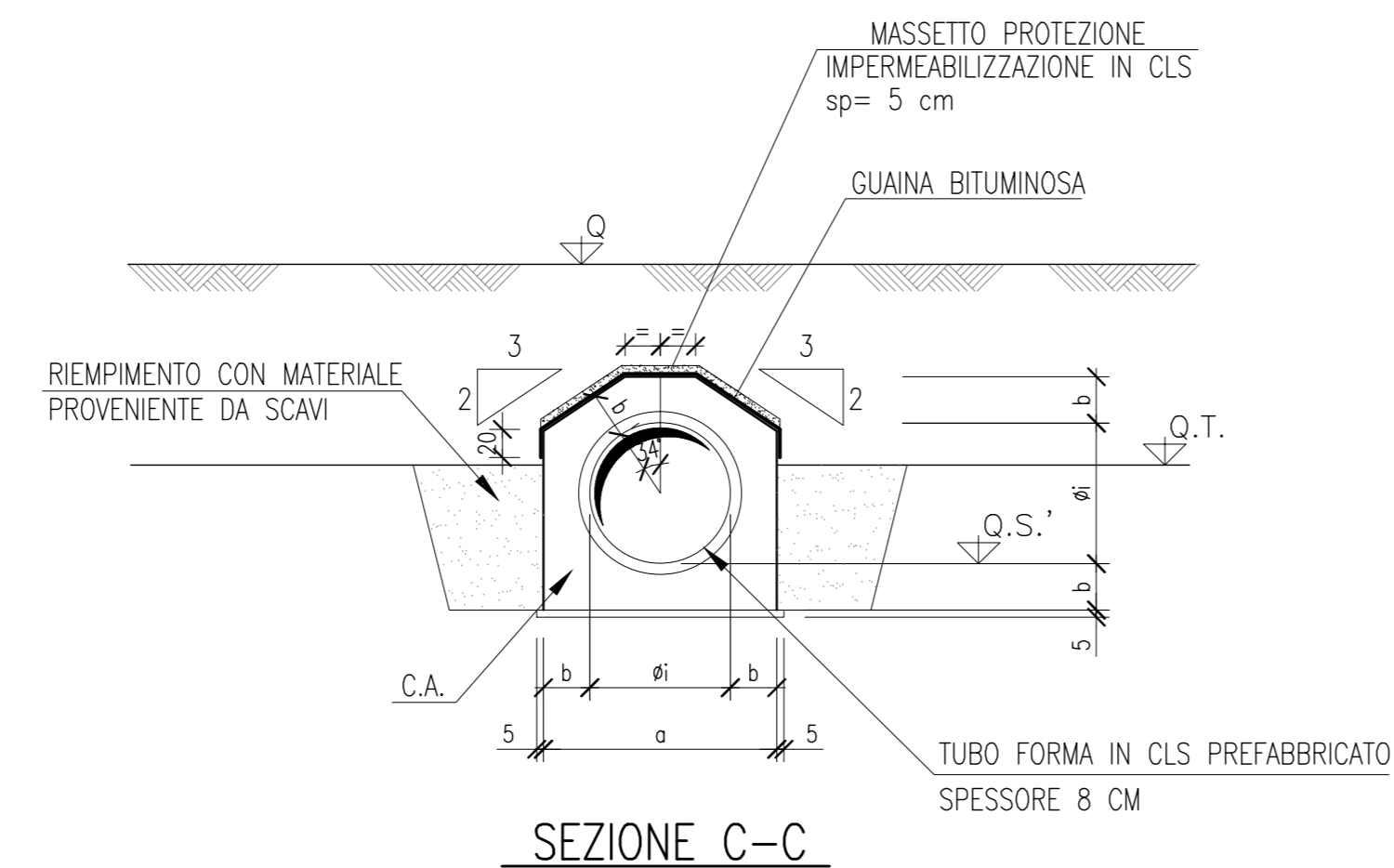
Ø1 DIAM. INT. (CM)	a (Ø1+2b)	b
80	146	33
100	166	33
120	186	33
150	216	33



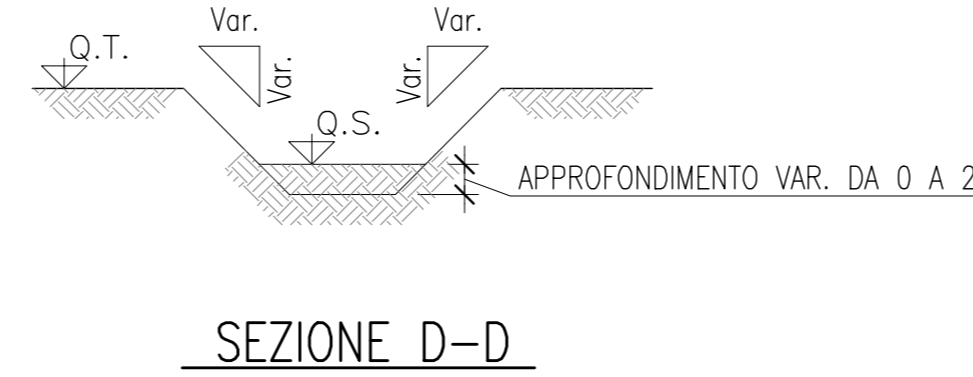
VISTA B-B



SEZIONE D-D



SEZIONE C-C



SEZIONE D-D

DISEGNI DI RIFERIMENTO

DESCRIZIONE	CODICE
TOMBINI STRADALI Ø1000 RICOPRIMENTI 0.5m; 1.5m; 3m RELAZIONE DI CALCOLO	A20200DE2CLNV0001002
TOMBINI STRADALI Ø1500 RICOPRIMENTI 0.5M; 1.5M; 3m RELAZIONE DI CALCOLO	A20200DE2CLNV0001003

N.B.: IL CODICE COMMESSA "A202" E' STATO SOSTITUITO CON "N05"

NOTE GENERALI

- TUTTE LE MISURE SONO ESPRESSE IN CM SALVO OVE DIVERSAMENTE INDICATO
- IL TUBO FORMA IN CLS E' DI TIPO PREFABBRICATO

CARATTERISTICHE DEI MATERIALI

- CLS PER TOMBINI A RASO:
- CLS TIPO E Rck \geq 45 MPa
 - TIPO CEMENTO CEM III-V
 - RAPPORTO ACQUA/CEMENTO MIN 0.45
 - CLASSE DI CONSISTENZA (SLUMP) S4
 - DIAMETRO INERTE MAX. (mm) 30
 - CLASSE DI ESPOSIZIONE AMBIENTALE XD3 *
 - COPRIFERRO MINIMO (mm) 40
- CLS PER TOMBINI CON RIC. > 0.5 m:
- CLS TIPO E Rck \geq 37 MPa
 - TIPO CEMENTO CEM III-V
 - RAPPORTO ACQUA/CEMENTO MIN 0.5
 - CLASSE DI CONSISTENZA (SLUMP) S4
 - DIAMETRO INERTE MAX. (mm) 40
 - CLASSE DI ESPOSIZIONE AMBIENTALE XD1 *
 - COPRIFERRO MINIMO (mm) 40
- * il CLS bagnato non è esposto ad attacco significativo dovuto a cicli di gelo/disgelo

- ARMATURE :
- ACCIAIO PER OPERE IN CA IN BARRE A.M. Ø \leq 28 mm FeB 44K controllato, saldabile.
 - ACCIAIO PER OPERE IN CA IN BARRE A.M. 26 < Ø \leq 30 mm FeB 38K controllato, saldabile.
 - $f_y/f_{yk} \leq 1.35$; $(f_t/f_{tk})_{medio} \geq 1.13$ come da D.M. 09/01/96 dove:
 f_y Singolo valore tensione snervamento
 f_{yk} Valore nominale di riferimento
 f_t Singolo valore tensione rottura
 - INCIDENZA ARMATURA 55 Kg/m³
 - MAGRONE Rcm \geq 15 MPa

COMMITTENTE:

ALTA SOVRIGLIANZA:

GENERAL CONTRACTOR:

INFRASTRUTTURE FERROVIARIE STRATEGICHE DEFINITE DALLA LEGGE OBIETTIVO N. 443/01
 LINEA A.V. /A.C. TORINO - VENEZIA Tratta MILANO - VERONA
 Lotto funzionale Brescia-Verona
 PROGETTO DEFINITIVO

TOMBINI STRADALI
 SEZIONE CIRCOLARE - RICOPRIMENTO < 1.50 m
 CARPENTERIA

PROGETTISTA: [Signature]

COMMESSA	LOTTO	FASE	ENTE	TIPO DOC.	OPERAZIONE	PROGR.	REV.	SCALA
IN05	00	D	E2	BB	NV0000	003	0	1:50

Rev.	Data	Descrizione	Redig.	Data	Verifica	Data	Approv.	Data	Autore/Rev.
0	31/03/14	EMMISSIONE PER CDS	[Signature]	31/03/14	[Signature]	31/03/14	[Signature]	31/03/14	Cepav due
1									Project Director
2									
3									