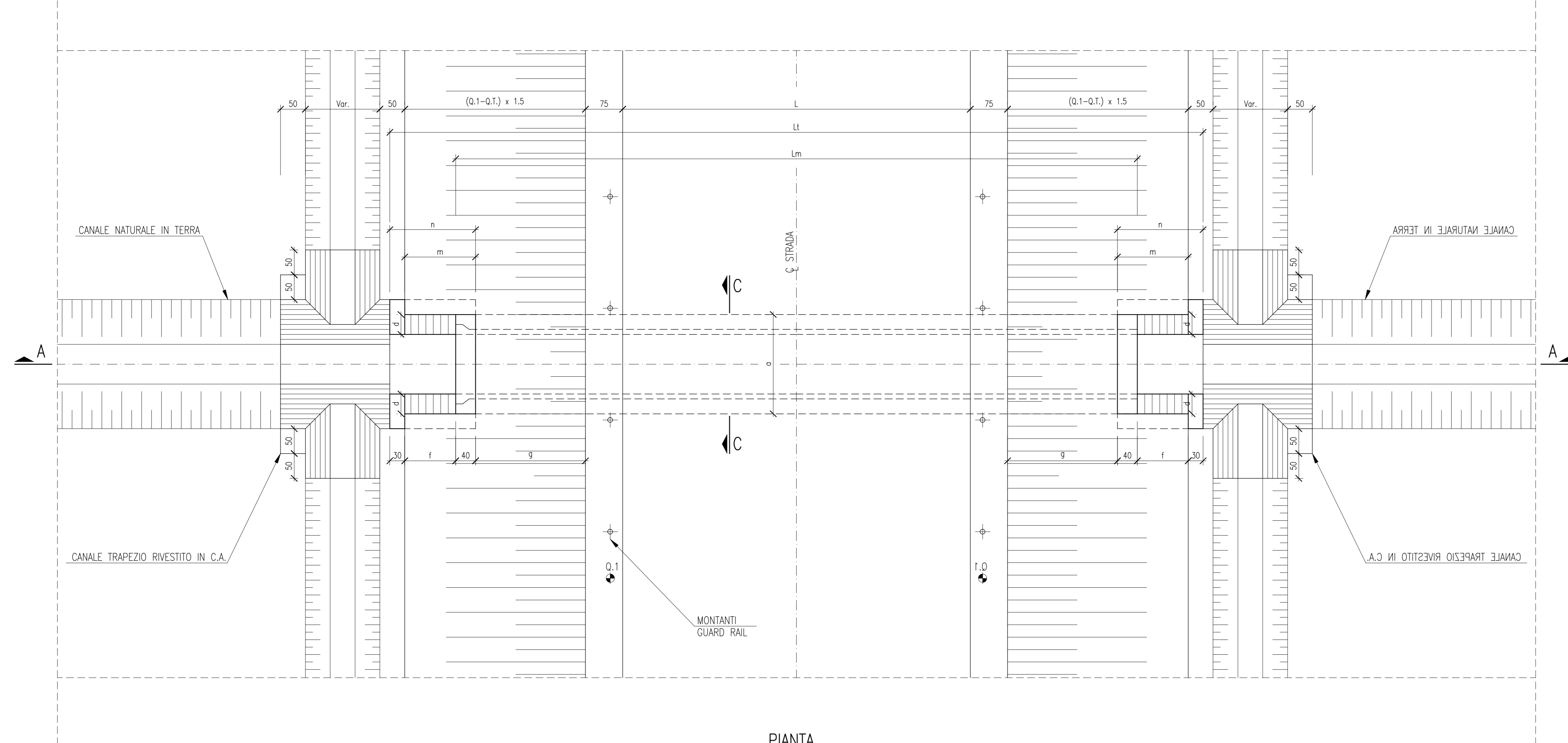
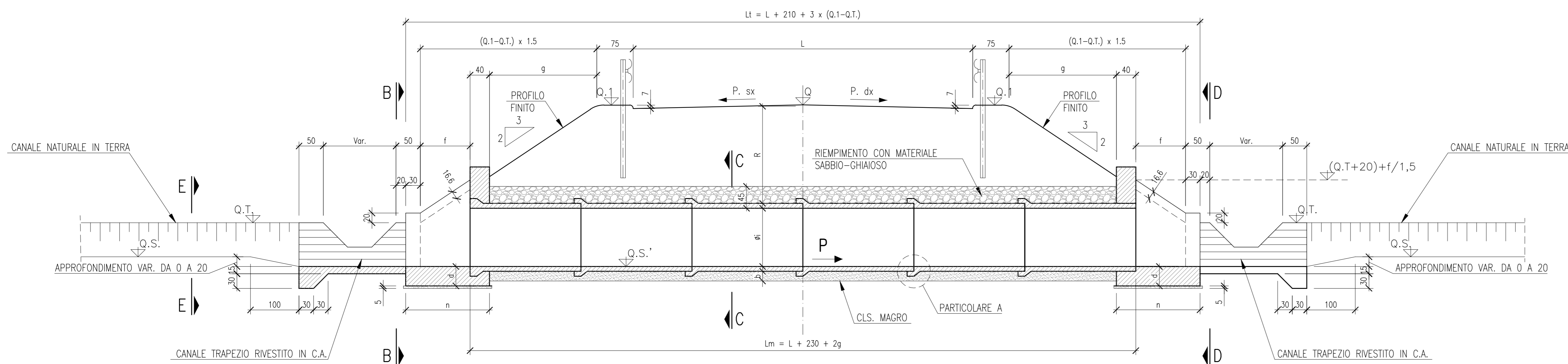


TOMBO CIRCOLARE CON RICOPRIMENTO 1.50 < R <= 3.00 m
(TUBI VIBROCOMPRESSI ARMATI CON GIUNTI A BICCHIERE ED ANELLO ELASTOMERICO)



PIANTA



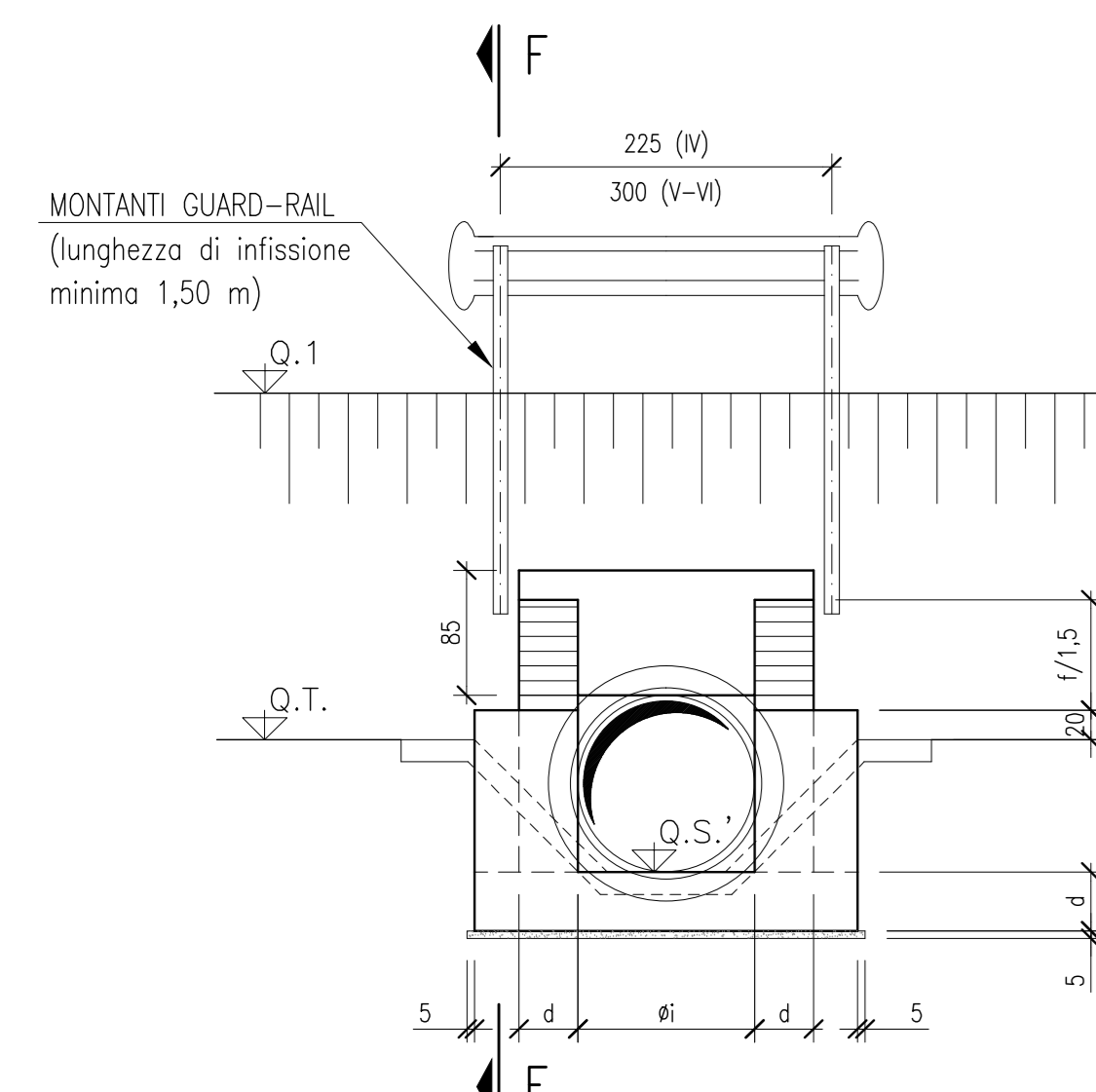
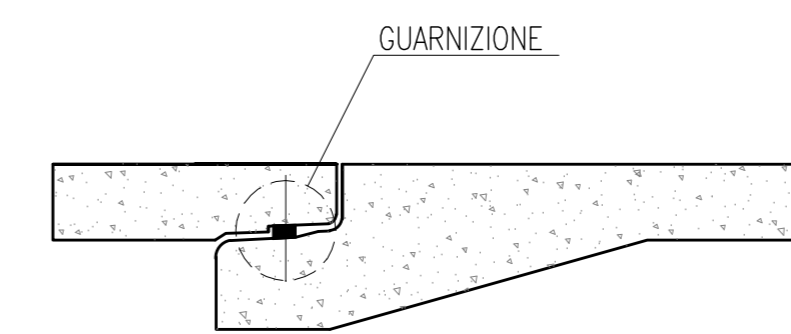
SEZIONE LONGITUDINALE A-A

| CAT. STRADA | L |
|-------------|------|
| C1 | 1050 |
| C2 | 950 |
| F1 | 900 |
| F2 | 850 |

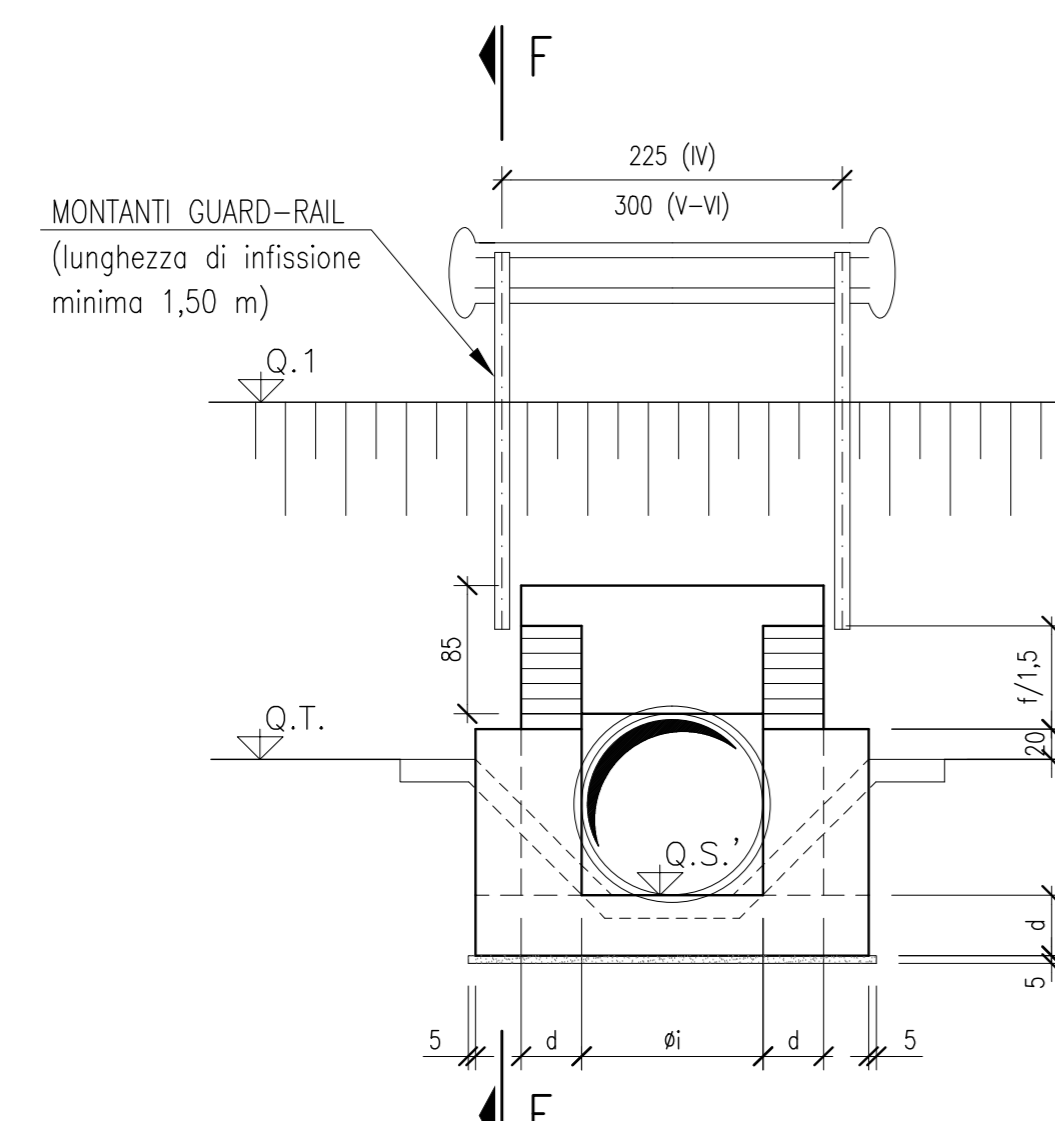
RICOPRIMENTO 1.50 < R <= 3.00 m

| DIAM. INT. (CM) | a (Ø+60) | b | d |
|-----------------|----------|----|----|
| 80 | 140 | 20 | 30 |
| 100 | 160 | 25 | 35 |
| 120 | 180 | 30 | 40 |
| 150 | 210 | 45 | 45 |

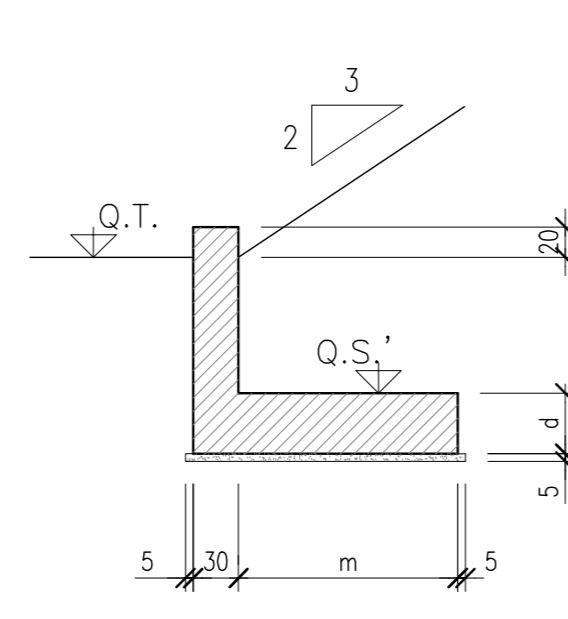
PARTICOLARE A
INNESTO CONCI
(FUORI SCALA)



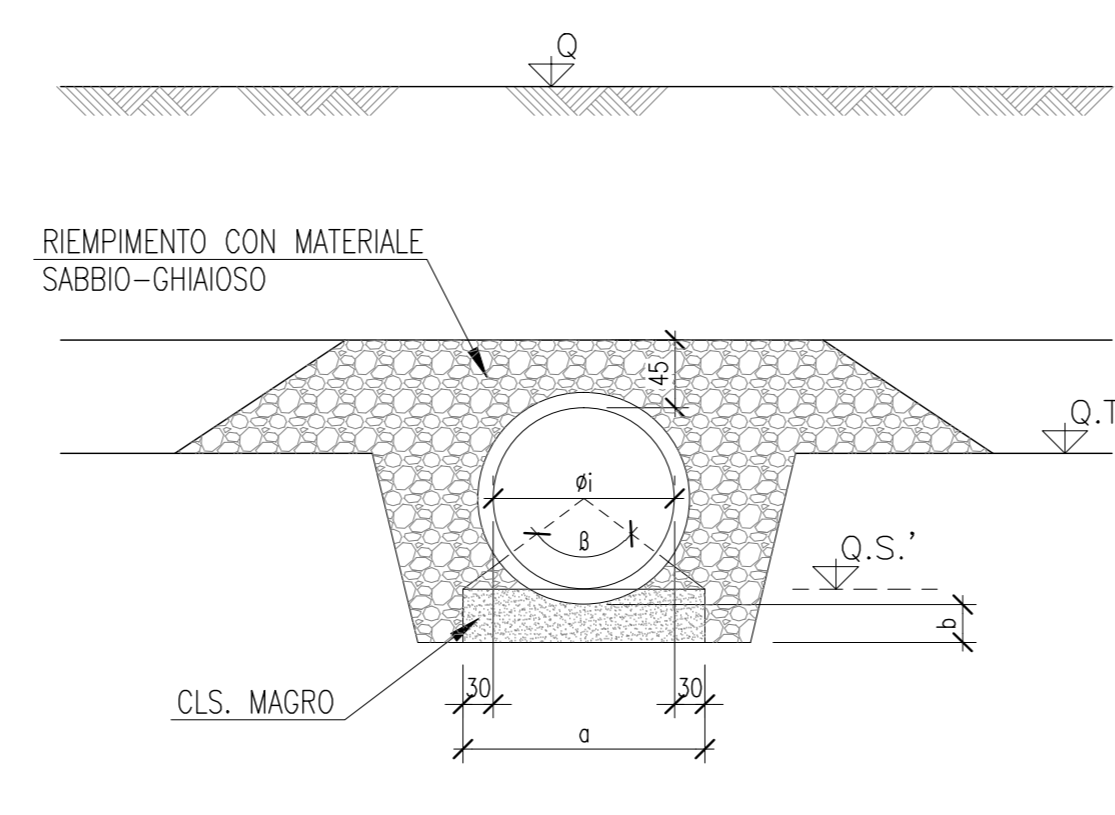
VISTA B-B
SEZIONE DI IMBOCCO



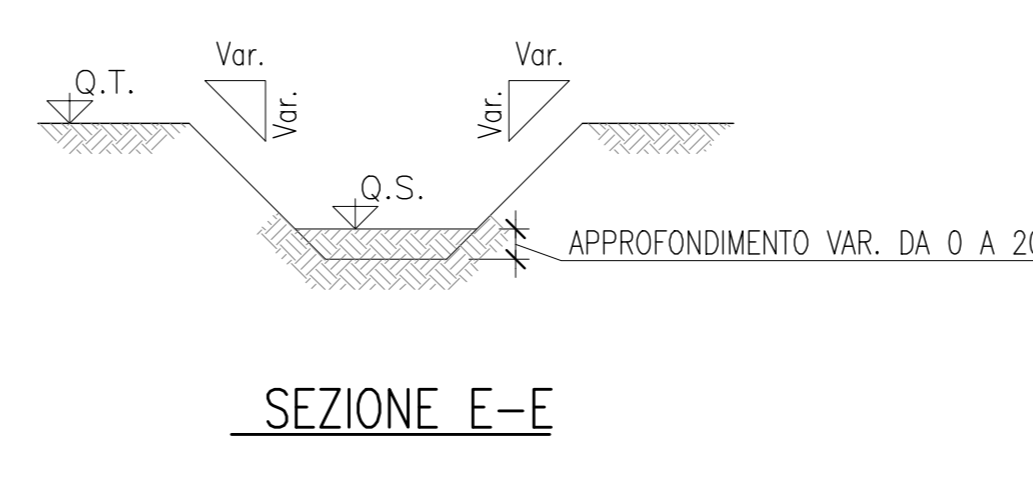
VISTA D-D
SEZIONE DI SBocco



SEZIONE F-F



SEZIONE C-C



SEZIONE E-E

DISEGNI DI RIFERIMENTO

| DESCRIZIONE | CODICE |
|--|----------------------|
| TOMBINI STRADALI Ø1000 RICOPRIMENTI 0,5m; 1,5m; 3m RELAZIONE DI CALCOLO | A20200DE2CLNV0001002 |
| TOMBINI STRADALI Ø1500 RICOPRIMENTI 3m RELAZIONE DI CALCOLO | A20200DE2CLNV0001003 |
| N.B.: IL CODICE COMMESSA "A202" È STATO SOSTITUITO CON "N05" | |

NOTE GENERALI

- TUTTE LE MISURE SONO ESPRESSE IN cm SALVO OVE DIVERSAMENTE INDICATO

CARATTERISTICHE DEI MATERIALI

- CLS PER TOMBINI CON RIC. > 0.5 m:
 - CLS TIPO E Rck >= 37 MPa
 - TIPO CEMENTO CEM III-V
 - RAPPORTO ACQUA/CEMENTO MIN 0.5
 - CLASSE DI CONSISTENZA (SLUMP) S4
 - DIAMETRO INERTE MAX. (mm) 40
 - CLASSE DI ESPOSIZIONE AMBIENTALE XD1
 - COPRIFERRO MINIMO (mm) 40
- * Il CLS bagnato non è esposto ad attacco significativo dovuto a cicli di gelo/disgelo

ARMATURE :
 - ACCIAIO PER OPERE IN CA IN BARRE A.M.
 Ø <= 26 mm FeB 44K controllato, saldabile.
 - ACCIAIO PER OPERE IN CA IN BARRE A.M.
 26 < Ø <= 30 mm FeB 38K controllato, saldabile.
 - fy/fyk <= 1.35; (ft/fyk)medio >= 1.13 come da D.M. 09/01/96 dove:
 fy= Singolo valore tensione snervamento
 fyk= Valore nominale di riferimento
 ft= Singolo valore tensione rottura

- INCIDENZA TUBO CIRCOLARE 55 Kg/m³
- MAGRONE Rcm > 15 MPa

COMMITENTE:

ALTA SOVRIGLIANZA:

GENERAL CONTRACTOR:

INFRASTRUTTURE FERROVIARIE STRATEGICHE DEFINITE DALLA LEGGE OBIETTIVO N. 443/01
 LINEA A.V. /A.C. TORINO - VENEZIA Tratta MILANO - VERONA
 Lotto funzionale Brescia-Verona
 PROGETTO DEFINITIVO

TOMBINI STRADALI
 SEZIONE CIRCOLARE - RICOPRIMENTO >= 1.50 m <= 3.00 m
 CARPENTERIA

ALTA SOVRIGLIANZA

| COMMESSA | LOTTO | FASE | ENTE | TIPO DOC. | OPERAZIONE | PROGR. | REV. | SCALA |
|----------|-------|------|------|-----------|------------|--------|------|-------|
| N05 | 00 | D | E2 | BB | NV0000 | 004 | 0 | 1:50 |

| Rev. | Data | Descrizione | Redatto | Data | Verificato | Data | Approvato | Data | Autore/Verificatore/Approvatore |
|------|----------|-------------------|---------|----------|------------|----------|-----------|----------|---------------------------------|
| 0 | 31/03/14 | EMISSIONE PER CDS | | 31/03/14 | | 31/03/14 | | 31/03/14 | |
| 1 | | | | | | | | | |
| 2 | | | | | | | | | |
| 3 | | | | | | | | | |