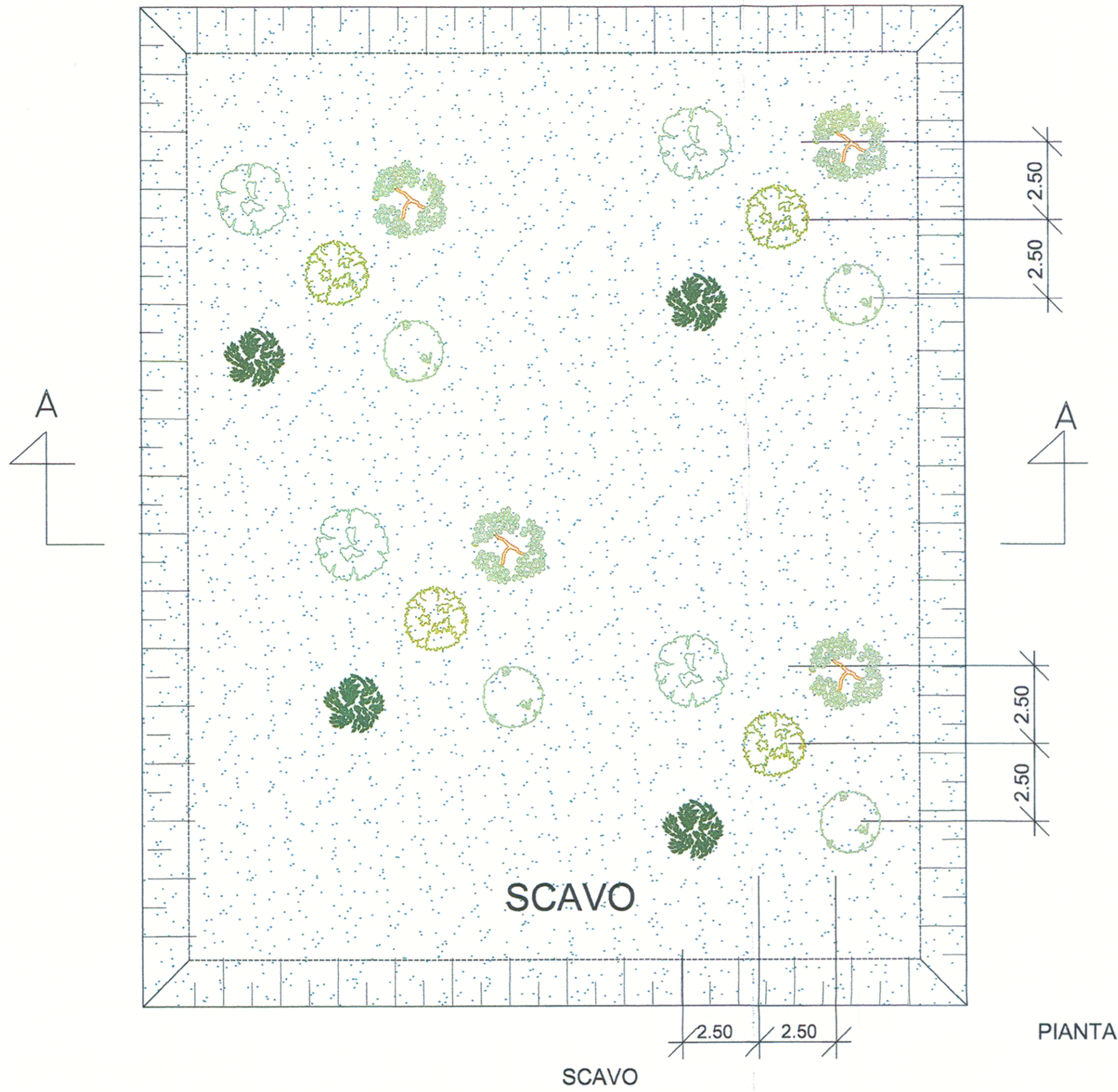
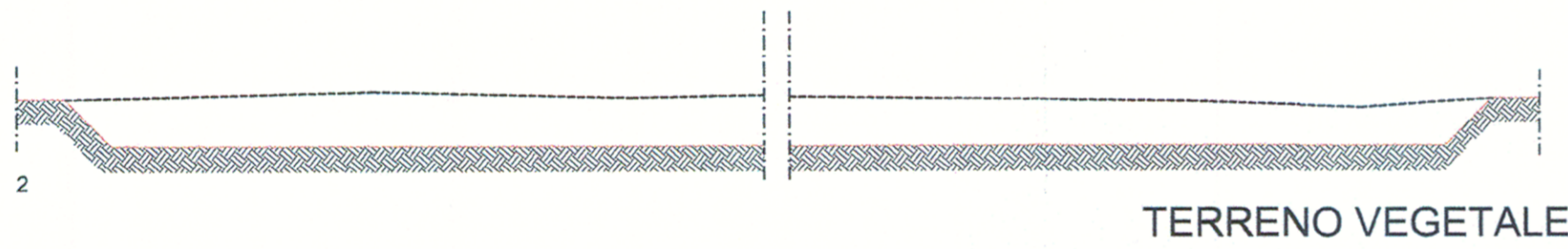


TIPO I
RIPRISTINO AMBIENTALE DELLE AREE DI CANTIERE E DI STOCCAGGIO TEMPORANEO



SCAVO

PIANTA



RIPRISTINO CON MATERIALE
PROVENIENTE DA SCAVO

RIPRISTINO

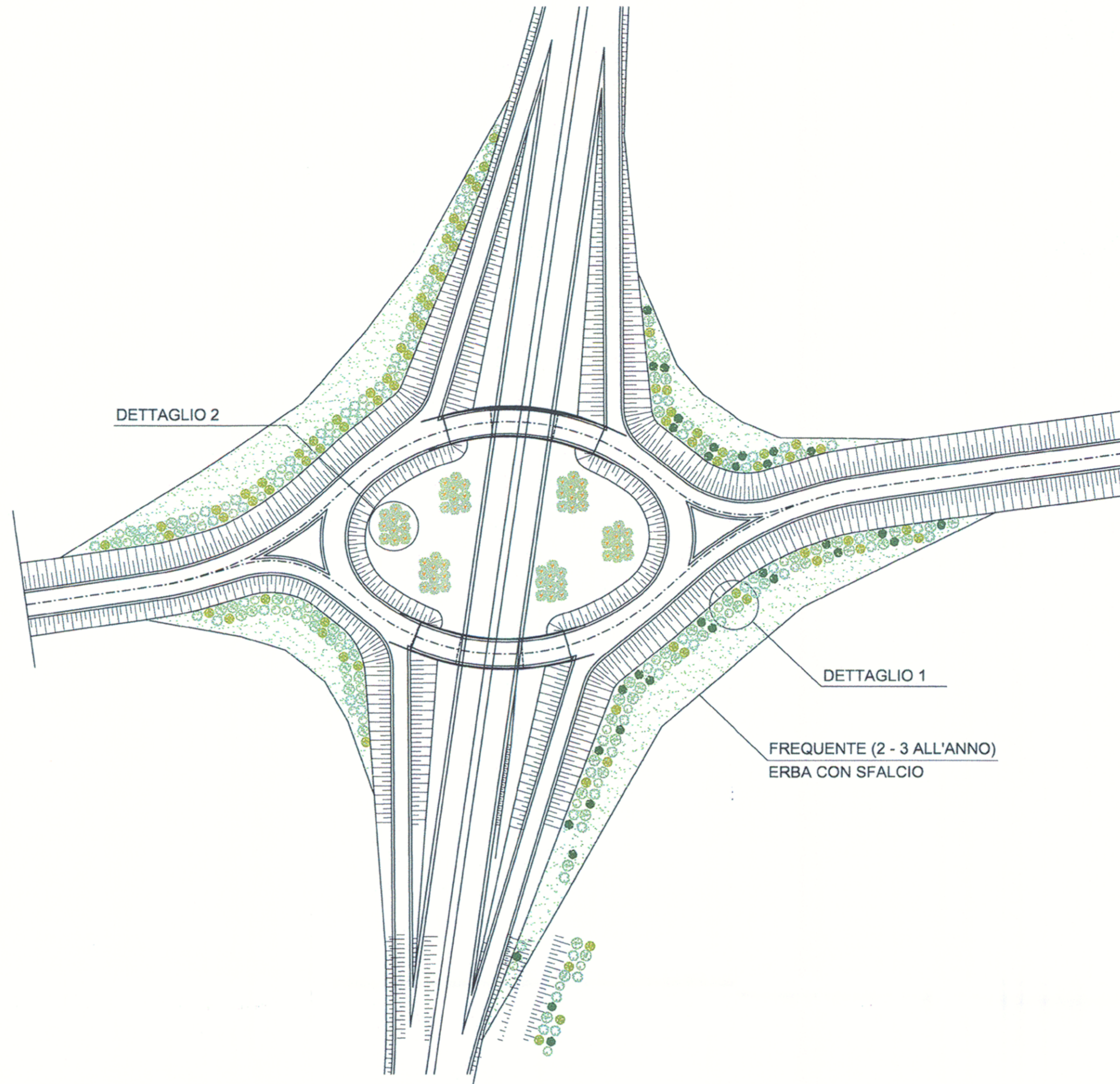
SEZIONE A-A

TERRENO VEGETALE

SEZIONE A-A

SPECIE ARBUSTIVE	MESSA A DIMORA DI ARBUSTI
LENTISCO (Pistacia lentiscus)	<p>ARBUSTI</p> <p>Numero di specie arbustive utilizzate su 100 m</p> <p>LENTISCO (Pistacia lentiscus) n° 10 MIRTO (Myrtus communis) n°5 GINESTRA COMUNE (Spartium junceum) n°10 ROSMARINO (Rosmarinus officinalis) n°10 OLEASTRO (Olea europaea var. sylvestris) n°5 CISTO DI MONTPELLIER (Cistus monspeliensis) n°10</p>
MIRTO (Myrtus communis)	
GINESTRA COMUNE (Spartium junceum)	
ROSMARINO (Rosmarinus officinalis)	
OLEASTRO (Olea europaea var. sylvestris)	
CISTO DI MONTPELLIER (Cistus monspeliensis)	

TIPO E
SISTEMAZIONE A VERDE DEGLI SVINCOLI



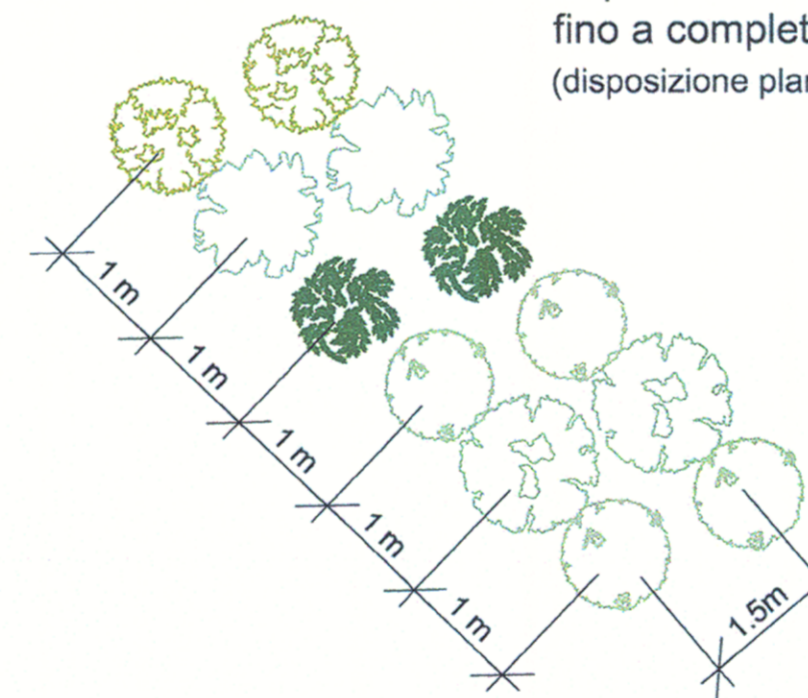
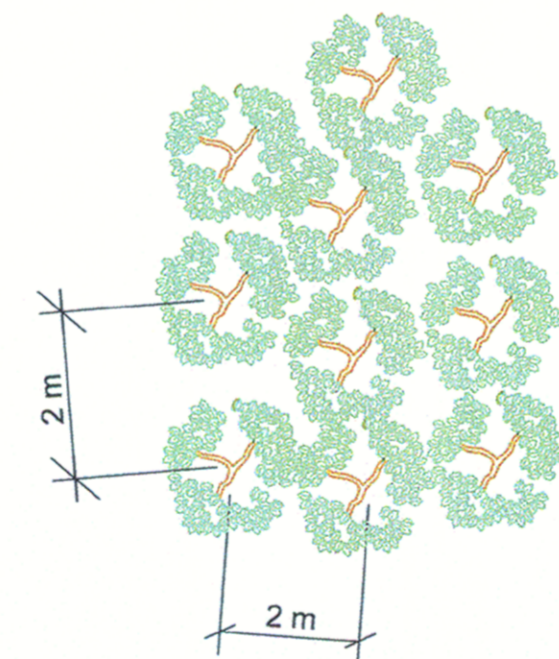
DETTAGLIO 2

DETTAGLIO 1

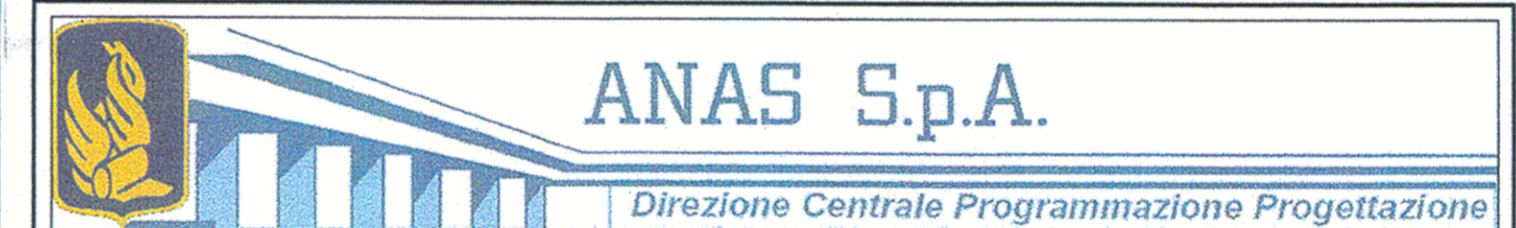
FREQUENTE (2 - 3 ALL'ANNO)
ERBA CON SFALCIO

DETTAGLIO 2
NUCLEI DI ULIVI

DETTAGLIO 1
Replica del modulo
fino a completamento
(disposizione planimetrica random)



SPECIE ARBOREE	MESSA A DIMORA DI ABERI	SPECIE ARBUSTIVE	MESSA A DIMORA DI ARBUSTI
OLIVO (Olea europaea var. europaea)	<p>ALBERI DI MEDIA DIMENSIONE</p>	LENTISCO (Pistacia lentiscus)	<p>TERRENO VEGETALE</p> <p>TERRRENO DI RIPORTO</p>
		MIRTO (Myrtus communis)	
		GINESTRA COMUNE (Spartium junceum)	
		ROSMARINO (Rosmarinus officinalis)	
		OLEASTRO (Olea europaea var. sylvestris)	
		CISTO DI MONTPELLIER (Cistus monspeliensis)	



LAVORI DI COSTRUZIONE DELLA
S.S.106 JONICA (E90) - CAT. B -
MEGALOTTO 9
DALLO SVINCOLO AEROPORTO S.ANNA (KM 235+800)
A MANDATORICCIO (KM 306+000)

PROGETTO PRELIMINARE - STUDIO DI IMPATTO AMBIENTALE

GRUPPO DI PROGETTAZIONE ANAS
RESPONSABILE DI SETTORE
Dott. Arch. Giuseppe Barila
RESPONSABILE DI ITINERARIO
Dott. Ing. Giulio Petrizzelli
RESPONSABILI TECNICI
Dott. Ing. Damiano Cimino Trascioli
Dott. Ing. Marco Mancini Geotecnica
Dott. Ing. Fulvia M. Saccodato Idraulica
Dott. Ing. Davide Di Pietro Strutture
Dott. Geol. Stefano Saranelli Geologia
Dott. Arch. Barbara Banchini Ambiente
Dott. Ing. Francesco Bezzi Impianti
Geom. Andrea F. Furlan Computi

PROGETTISTA:
Dott. Ing. ANTONIO VALENTE
Ordine degli Ingegneri di Roma n° 20739

ASSISTENZA ALLA PROGETTAZIONE

RTI:

PROGER SpA
VIA Ingegneria Sri
D'APPOLONIA SpA
DE.MA.CO Srl

22 LUG 2005 00 40 43

Il Responsabile dello Studio di Impatto Ambientale Dott. Arch. Barbara Banchini Ord. Arch. Roma e Prov. N. 14321	VISTO: IL RESP. DEL PROCEDIMENTO Dott. Arch. GIUSEPPE BARILA	DATA PROTOCOLLO
--	---	--------------------

PROGETTO PRELIMINARE
SEZIONI TIPO OPERE DI MITIGAZIONE
TAV. 5/6

CODICE PROGETTO	CODICE FILE	REVISIONE	FOGLIO	SCALA:
L07161P0401	T001A02AMBST05	B	05 di 06	-
D				
C				
B	Modificato secondo controllo ANAS	Mag-2005	Ing. Nicchiarelli	Ing. Banchini
A	Emissione	Giu-2004	Ing. Nicchiarelli	Ing. Banchini
REV.	DESCRIZIONE	DATA	VERIFICATO	CONTROLLATO