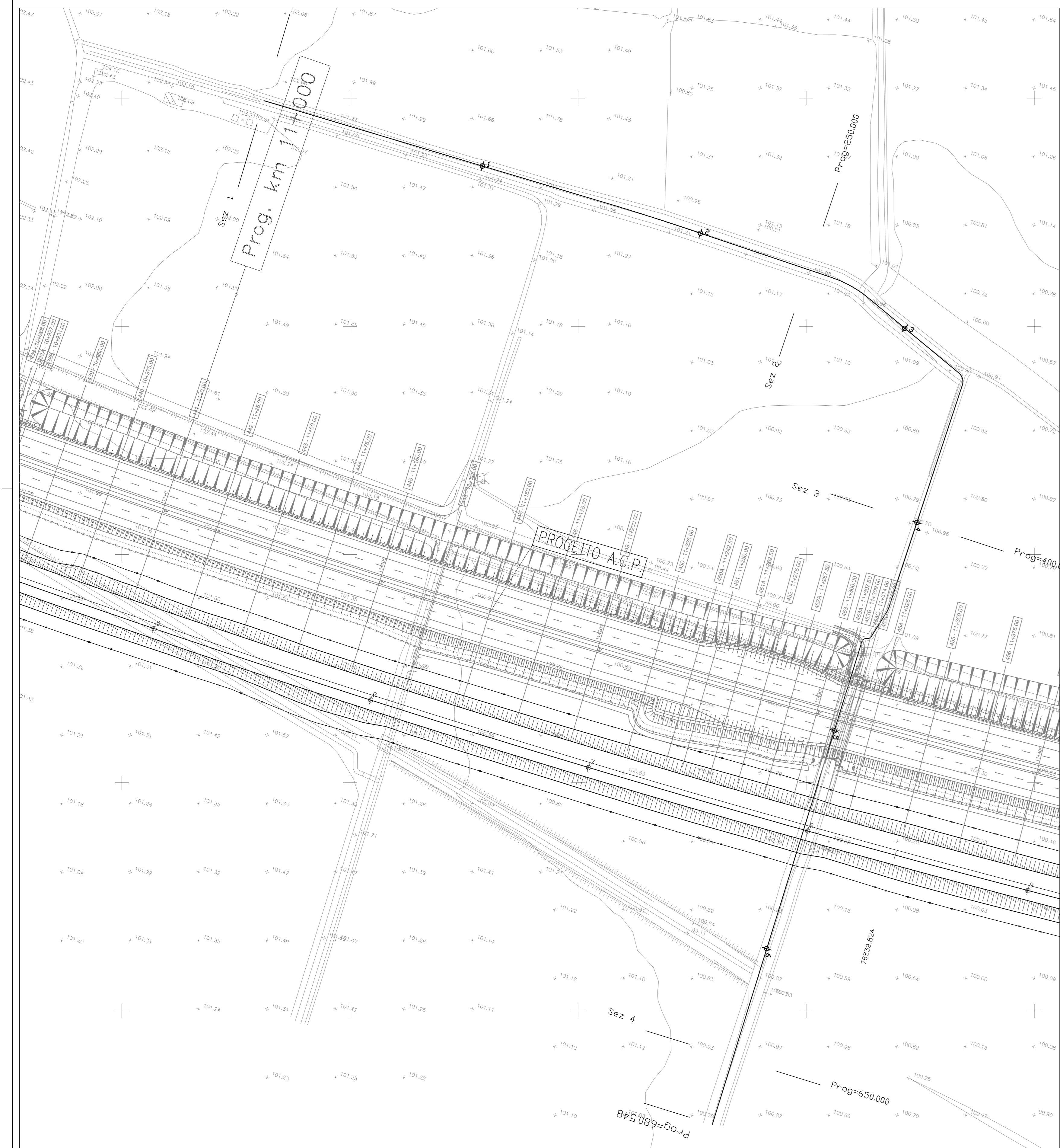
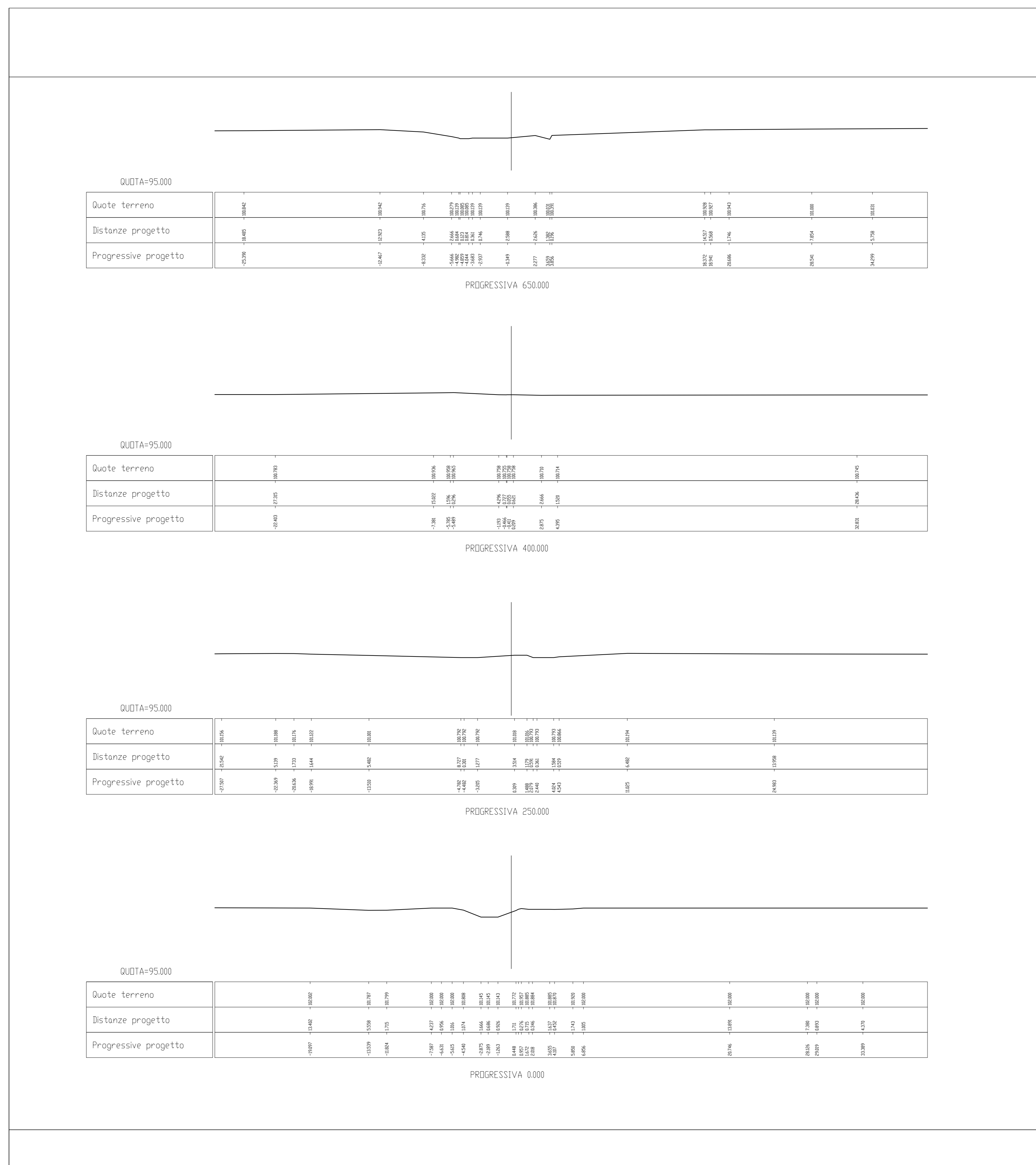


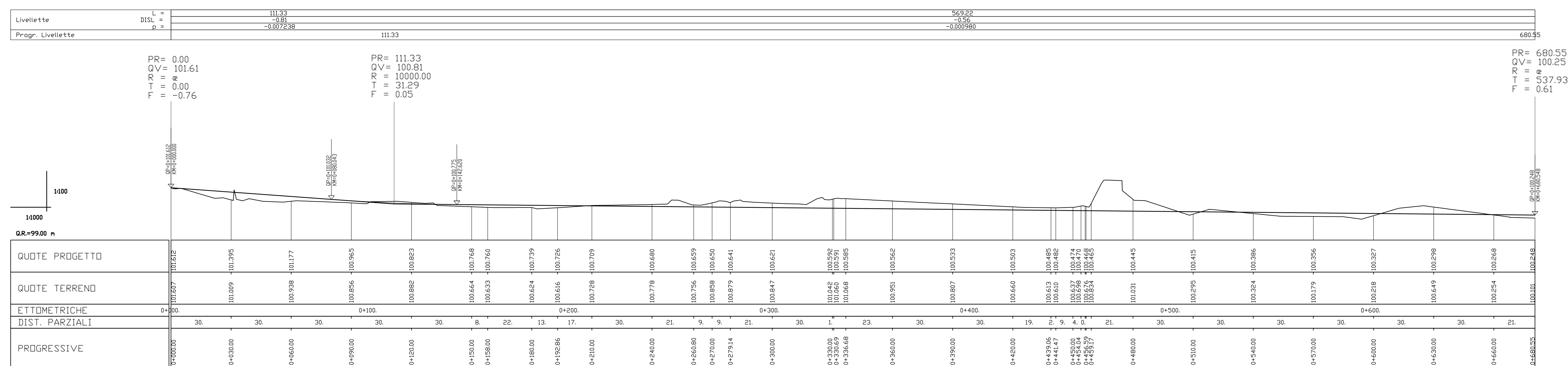
Stralcio planimetrico Scala 1:1000



Sezioni Trasversali



Profilo Longitudinale Scala 1:1000:100



DESEGNI DI RIFERIMENTO	
DESCRIZIONE	CODICE
- RELAZIONE IDROLOGICA	- IN05 00 DE2 RG ID 00 01 001
- RELAZIONE IDRAULICA CORSI D'ACQUA MAGGiori	- IN05 00 DE2 RI ID 00 01 003
- RELAZIONE IDRAULICA OPERE D'ARTE MAGGiori DA PK 68+300 A PK 100+000	- IN05 00 DE2 RI ID 00 01 014
- VASO GATELLA PK 76+801-STATO DI PROGETTO-PLAN, PROFILO E SEZIONI	- IN05 00 DE2 LZ ID 00 02 088
- VASO GATELLA PONTE SCATOLARE 8.00x3.50	- IN05 00 DE2 RB IN XX 0X 001
- PLAN, SIST. IDR. - KM 76+224.970 - KM 77+024.970	- IN05 00 DE2 P7 ID 00 02 062

NOTE GENERALI	
- Le sezioni trasversali Scala 1:200 sono effettuate alla data Marzo 2004	

CARATTERISTICHE DEI MATERIALI	

COMMITTENTE:

ALTA SOVRIGLIANZA:

GENERAL CONTRACTOR:

INFRASTRUTTURE FERROVIARIE STRATEGICHE DEFINITE DALLA LEGGE OBIETTIVO N. 443/01
 LINEA A.V. /A.C. TORINO - VENEZIA Tratta MILANO - VERONA
 Lotto funzionale Brescia-Verona
 PROGETTO DEFINITIVO

VASO GATELLA PK 76+801 - SISTEMAZIONE IDRAULICA
 STATO ATTUALE
 PLANIMETRIA, PROFILO E SEZIONE

Verificato	Data	Approvato	Data

ALTA SOVRIGLIANZA

COMMESSA	LOTTO	FASE	ENTE	TIPO DOC.	OPERA/DESCRIZIONE	PROGR.	REV.	SCALA
IN05	00	D	E2	LZ	ID00/02	034	1	VARIE

PROGETTAZIONE GENERAL CONTRACTOR								Autorizzato/Data
Rev.	Data	Descrizione	Redatto	Data	Verificato	Data	Approvato	Data
0	31/03/14	EMMISSIONE PER CDS	M.T.	31/03/14	DI NARDO	31/03/14	LAZZARI	31/03/14
1	01/07/14	REVISIONE PER CDS	LOCATO	01/07/14	DI NARDO	01/07/14	LAZZARI	01/07/14
2								
3								

SAIPEM S.p.a. COMM. 032121 Data: 01/07/14 Doc.N. IN500DE2LZID00020341

Progetto cofinanziato dalla Unione Europea CUP: F81H9100000008