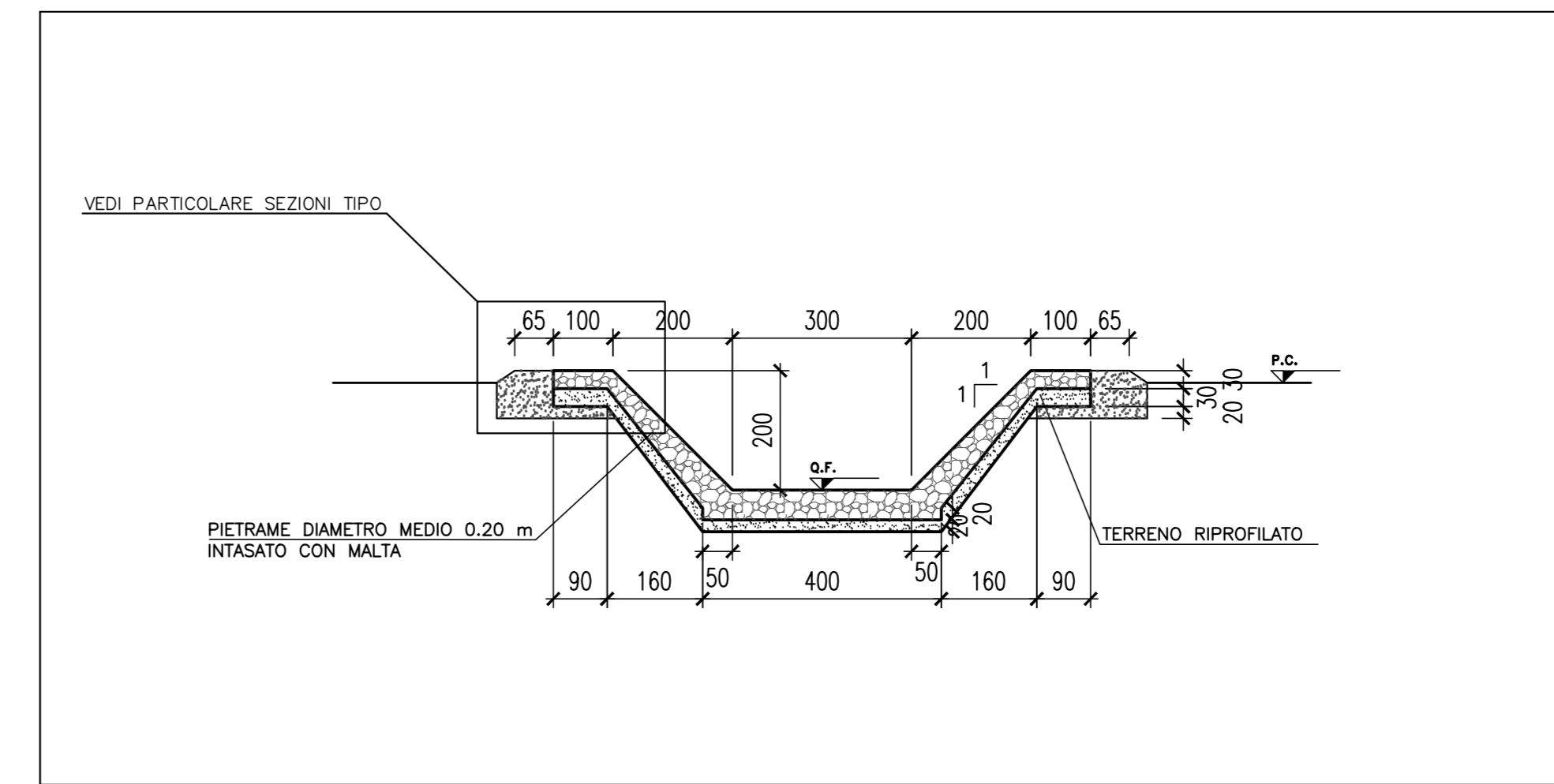
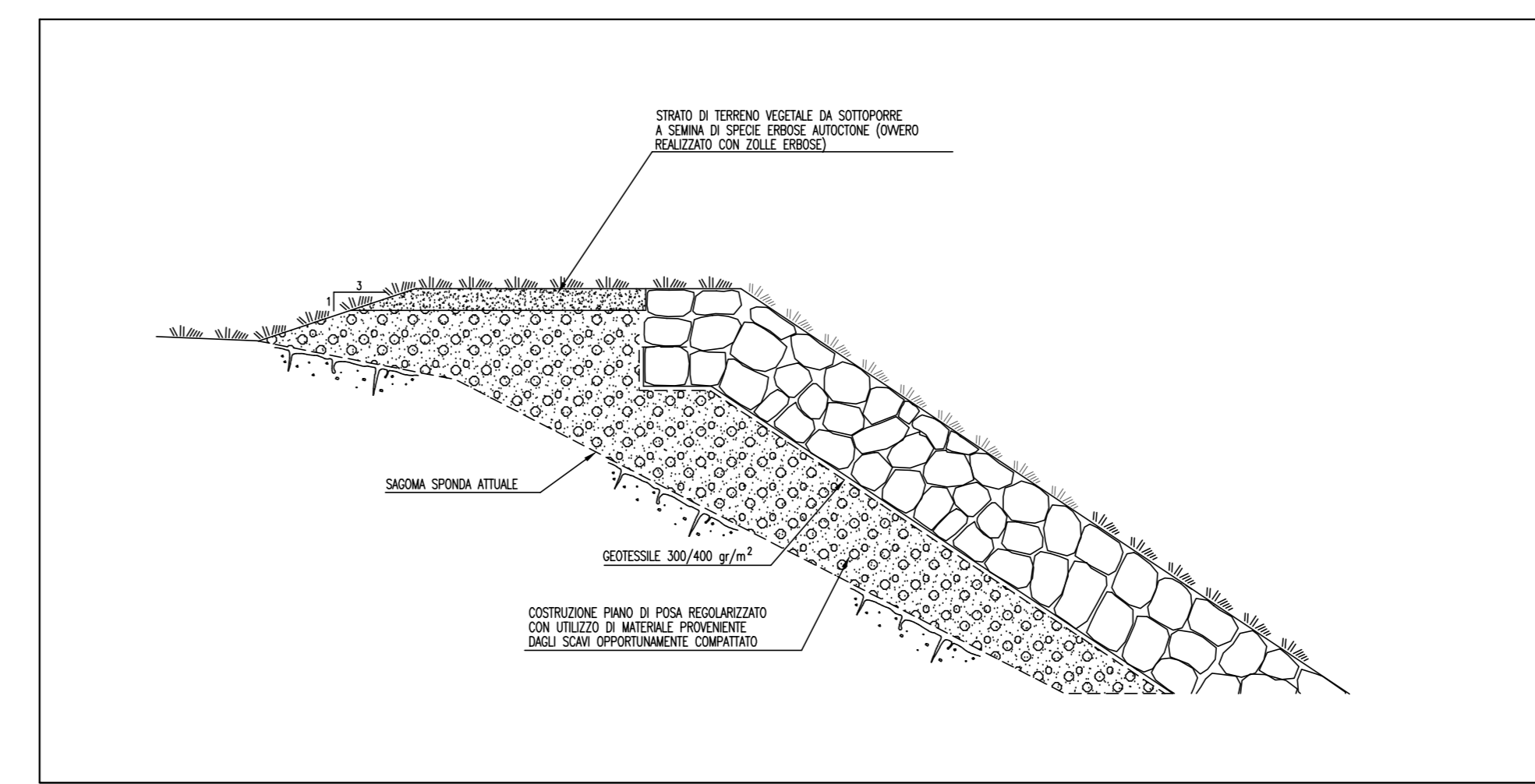


SISTEMAZIONE IDRAULICA - SEZIONI TIPO

Scala 1:100

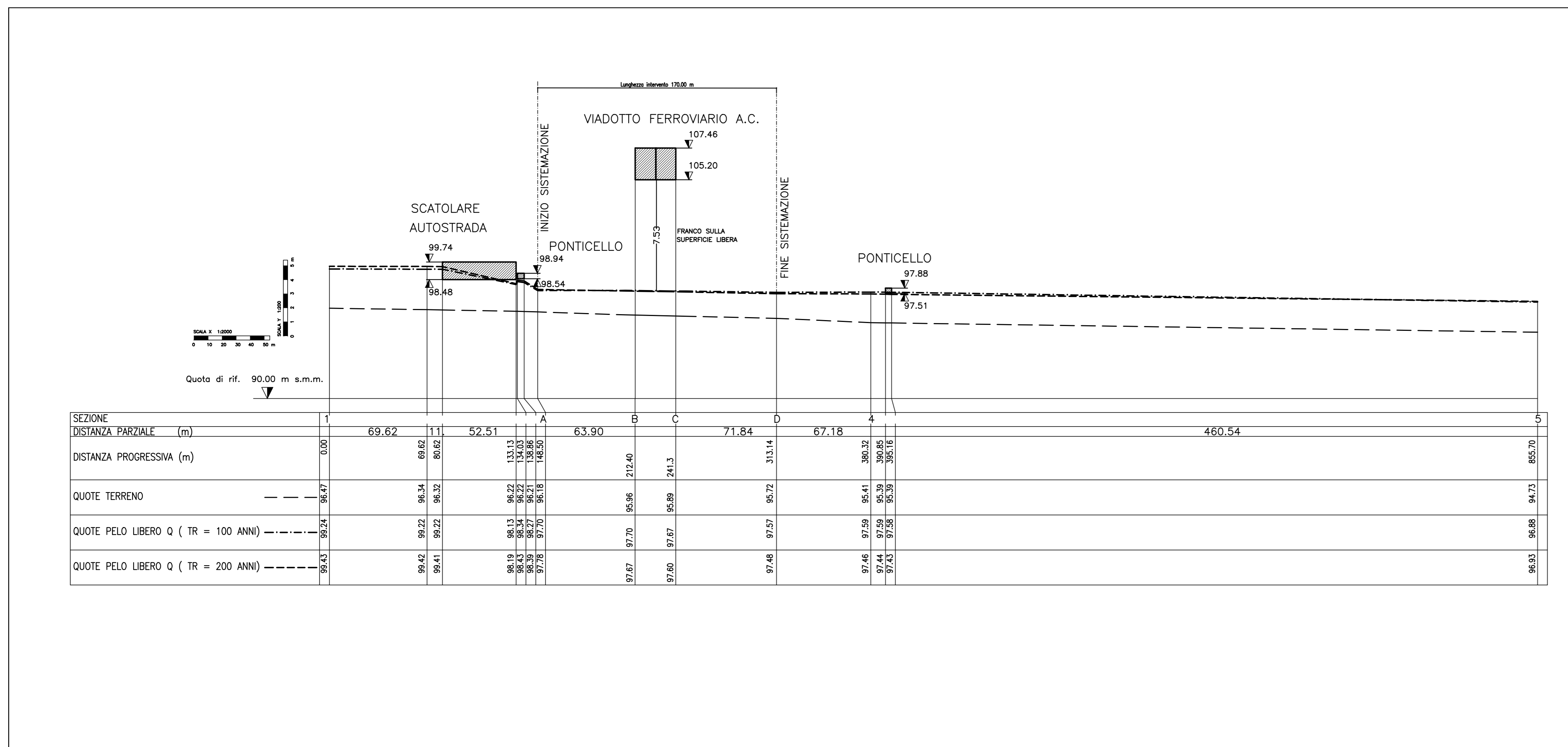
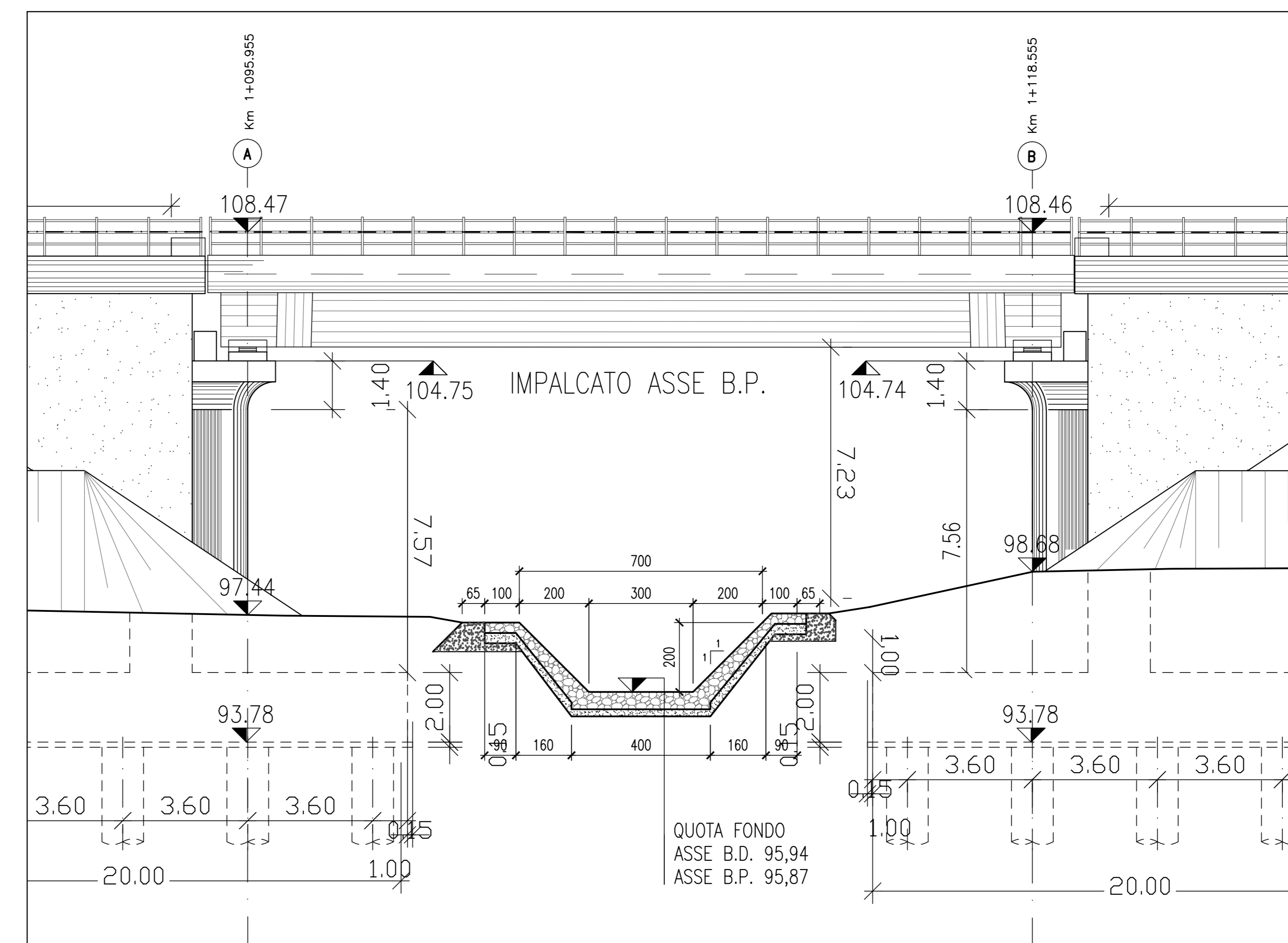


PARTICOLARE - SEZIONI TIPO



SEZIONE SOTTO LINEA A.V.

Scala 1:100



DESEGNI DI RIFERIMENTO

DESCRIZIONE	CODICE
-RELAZIONE IDROLOGICA	-IN05 00 DE2 RG ID 00 01 001
-RELAZIONE IDRAULICA CORSI D'ACQUA MAGGIORI	-IN05 00 DE2 RI ID 00 01 003
-RELAZIONE IDRAULICA OPERE D'ARTE MAGGIORI DA PK 100+000 A PK 140+778	-IN05 00 DE2 RI ID 00 02 014
-RIO TIONELLO PK 129+600 SISTEMAZIONE IDRAULICA-STATO ATTUALE-PLANIMETRIA E PROFILO	-IN05 00 DE2 LZ ID 00 02 051
-RIO TIONELLO PK 129+600 SISTEMAZIONE IDRAULICA-STATO ATTUALE-SEZIONI	-IN05 00 DE2 W9 ID 00 02 086
-RIO TIONELLO PK 129+600 SISTEMAZIONE IDRAULICA-STATO DI PROGETTO-SEZIONI	-IN05 00 DE2 W9 ID 00 02 087
-PLANIMETRIA SIST. IDRAULICHE DI LINEA TAV128 DA KM 129+024.970 A KM 129+824.970	-IN05 00 DE2 P7 ID 00 02 128
-OPERE DI MITIGAZIONE A VERDE VIADOTTO TIONELLO-PLANIMETRIA	-IN05 00 DE2 P7 IM 00 07 098
-VIADOTTO TIONELLO PLANIMETRIA INDIVIDUAZIONE OPERA E PROFILO LONG	-

NOTE GENERALI

- Comune: Castelnuovo del Garda
- Consorzio di bonifica: Veronese
- Portata Tr 100 anni - Q = 23.00 mc/s
- Portata Tr 200 anni - Q = 25.00 mc/s
- I livelli idrici riportati sulle sezioni sono riferiti alla portata Q (Tr = 500 anni). Per i livelli corrispondenti alle altre portate si veda la relazione idraulica.
- Le sezioni trasversali Scala 1:200 sono effettuate dal data Marzo 2004
- NEI CASI IN CUI IL LIVELLO IDRICO ATTUALE COINCIDE CON IL LIVELLO IDRICO DI PROGETTO SI RIPORTA IN SEZIONE UN UNICO LIVELLO IDRICO

CARATTERISTICHE DEI MATERIALI

DESCRIZIONE	QUANTITA'	UNITA'	PREZZO UNITARIO	TOTALE
PIETREME DIAMETRO MEDIO 0.20 m INTASATO CON MALTA				
TERRENO RIPROFILATO				

COMMITTENTE: **RFI** RETE FERROVIARIA ITALIANA GRUPPO FERROVIE DELLO STATO ITALIANI

ALTA SOVRIGLIANZA: **ITALFERR** GRUPPO INFRASTRUTTURE FERROVIARIE ITALIANE

GENERAL CONTRACTOR: **Cepav due**

INFRASTRUTTURE FERROVIARIE STRATEGICHE DEFINITE DALLA LEGGE OBIETTIVO N. 443/01

LINEA A.V. /A.C. TORINO - VENEZIA Tratta MILANO - VERONA

Lotto funzionale Brescia-Verona

PROGETTO DEFINITIVO

RIO TIONELLO PK 129+600.000 - SISTEMAZIONE IDRAULICA

STATO DI PROGETTO

PLANIMETRIA E PROFILO

ALTA SOVRIGLIANZA: **ITALFERR**

COMMESSA: **IN05 00 DE2** LOTTO: **010** FASE: **D** ENTE: **E2** TIPO/DOC: **LZ** OPERA/DESCRIZIONE: **1100102** PROGR.: **107** REV.: **1** SCALA: **1:200**

Rev.	Data	Descrizione	Redatto	Data	Verificato	Data	Approvato	Data	Autorizzato/Data
0	31/03/14	EMMISSIONE PER CDS	M.T.	31/03/14	DI NARDO	31/03/14	LAZZARI	31/03/14	Cepav due
1	01/07/14	REVISIONE PER CDS	LAZZARI	01/07/14	LAZZARI	01/07/14	LAZZARI	01/07/14	Cepav due
2									
3									

Saipem S.p.a. COMM. 032121 Data: 01/07/14 Doc.N. IN500DE2LZID00021071

Scalo di plot: 1:1