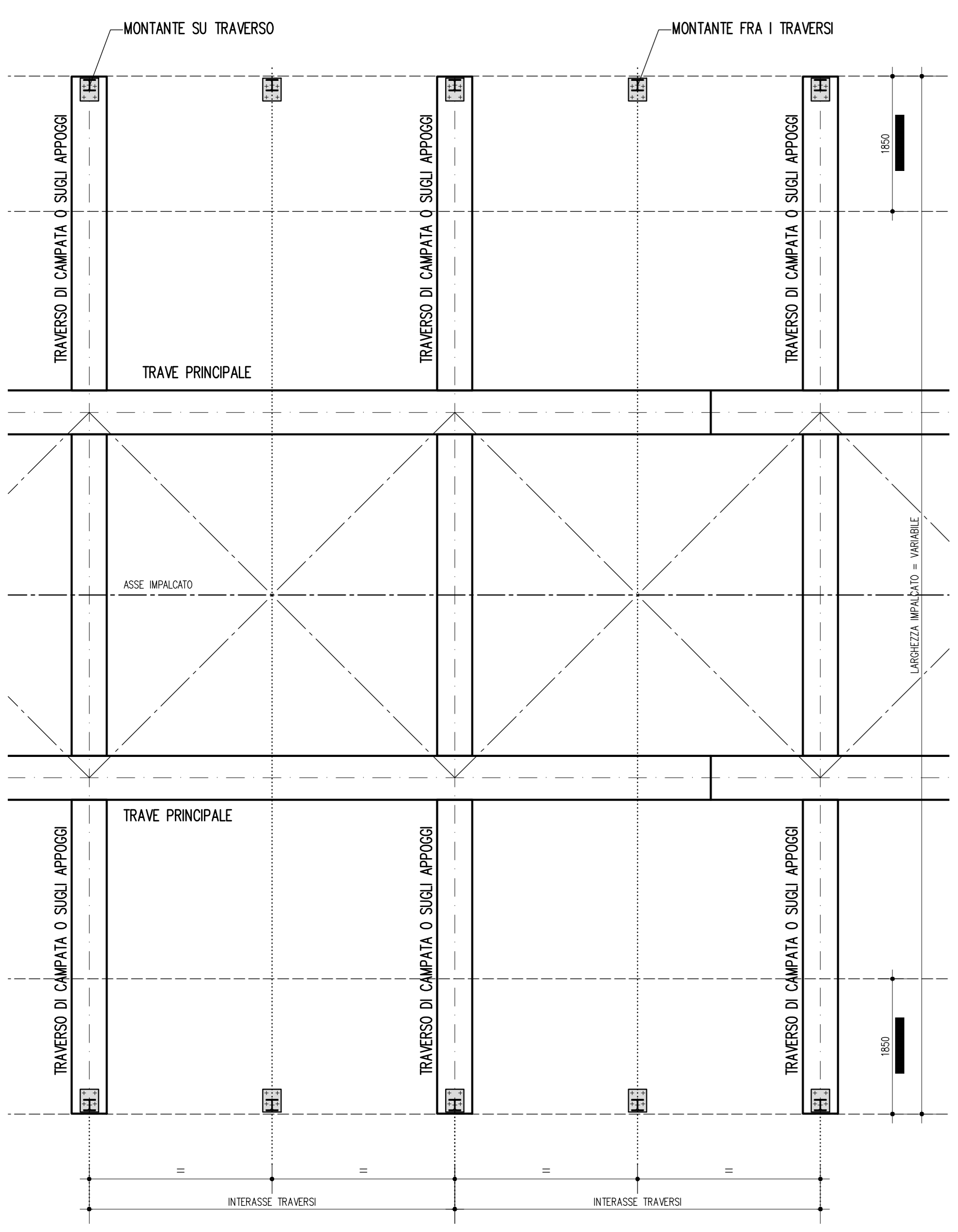
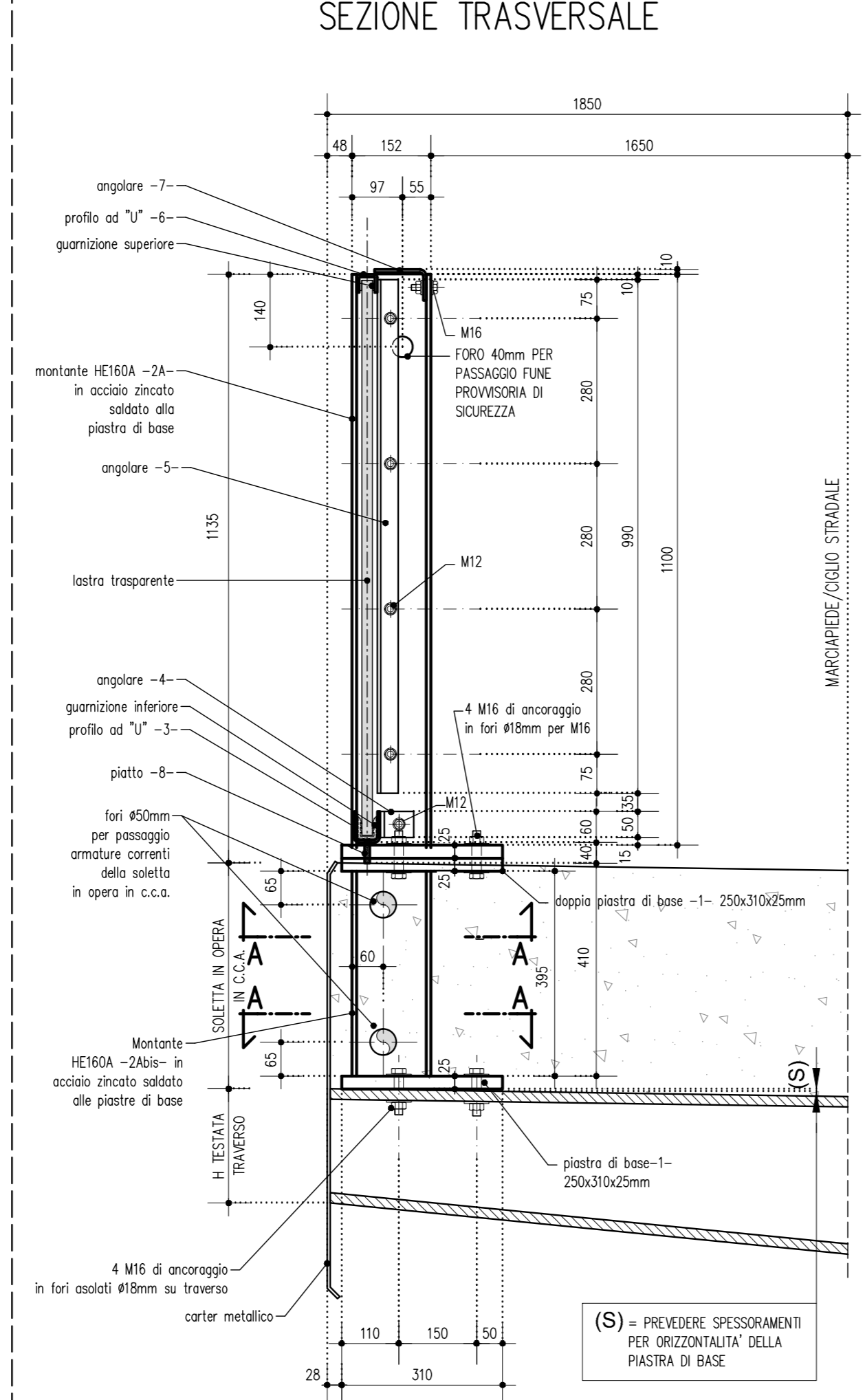


DESCRIZIONE	CODICE
RELAZIONE GENERALE SUOLI ATRAVESSAMENTI STRADALI	IN050002R01V0000001
TIPOLOGICO SOLETTA IMPALCATI STRUTTURA MISTA - CATEGORIA C2 - RELAZIONE DI CALCOLO	IN050002R01V0000002
TIPOLOGICO CVF STRADE CAT C2 - CARPENTERIA IMPALCATO	IN050002R01V0000003
TIPOLOGICO CVF STRADE CAT F2 - CARPENTERIA IMPALCATO	IN050002R01V0000004
TIPOLOGICO CVF ARREDI IMPALCATO, BARRIERA PARASASSI H.300cm	IN050002R01V0000005
CAVALCAFERROVIA SEZIONI TIPO OPERE D'ARTE STRADA CAT C2	IN050002R01V0000006
CAVALCAFERROVIA SEZIONI TIPO OPERE D'ARTE STRADA CAT F2	IN050002R01V0000007
TIPOLOGICO CVF - MESSA A TERRA - PROIEZIONE CORRENTI VAGANTI	IN050002R01V0000008
CAVALCAFERROVIA PRESCRIZIONI MATERIALI E NOTE GENERALI	IN050002R01V0000009

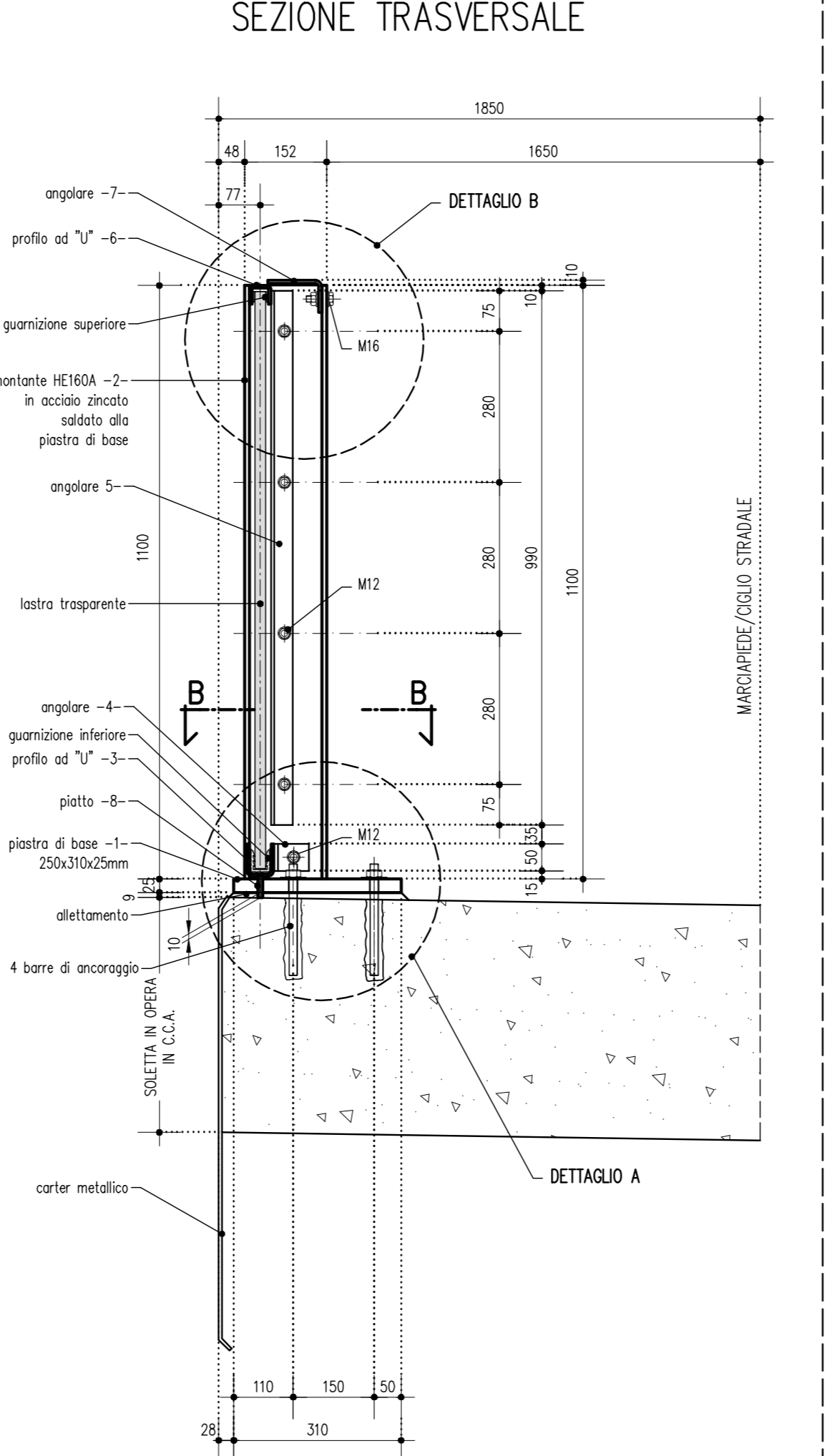
SCHEMA UBICAZIONE MONTANTI 1:50



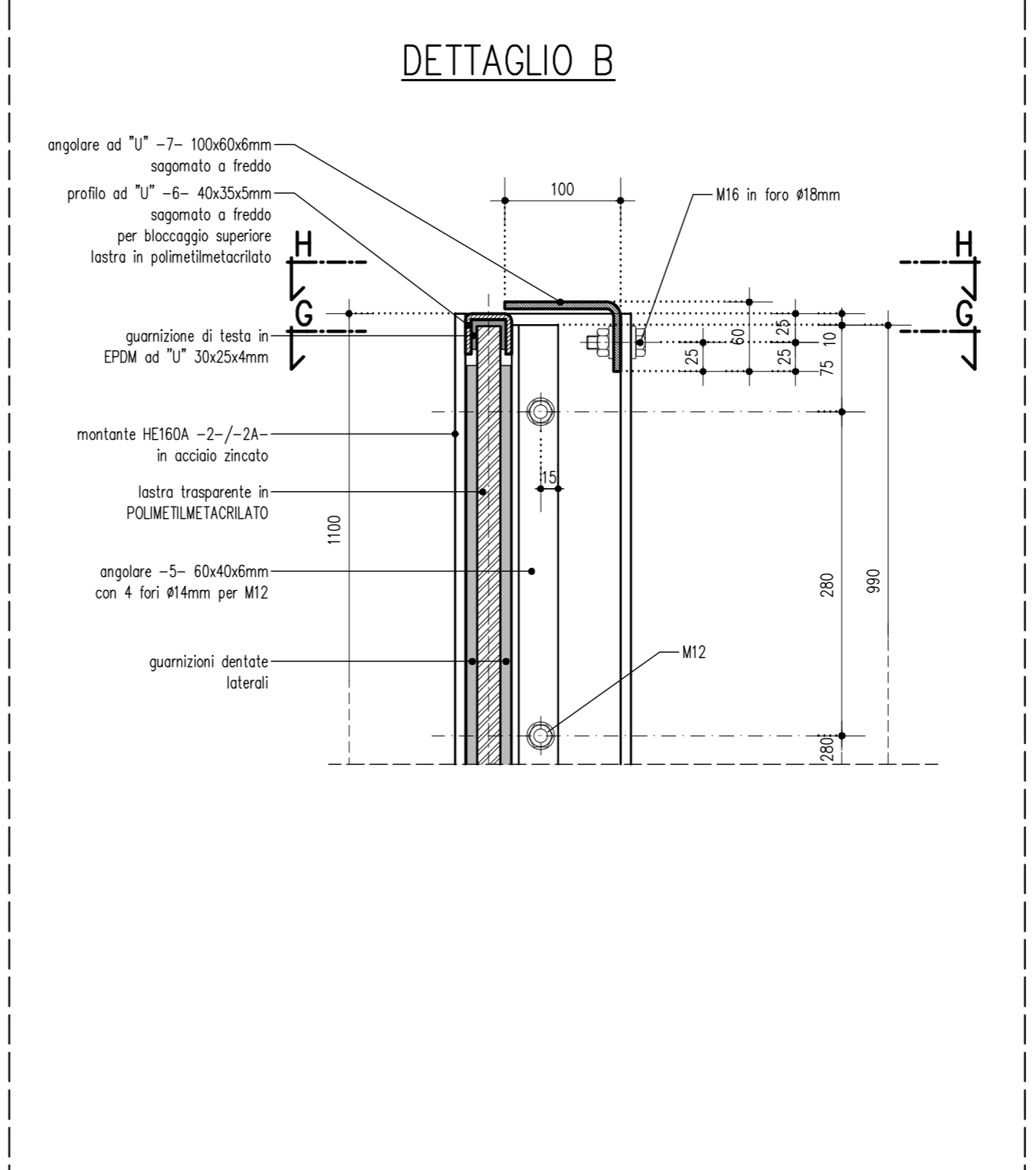
MONTANTE SUI TRAVESSO 1:10



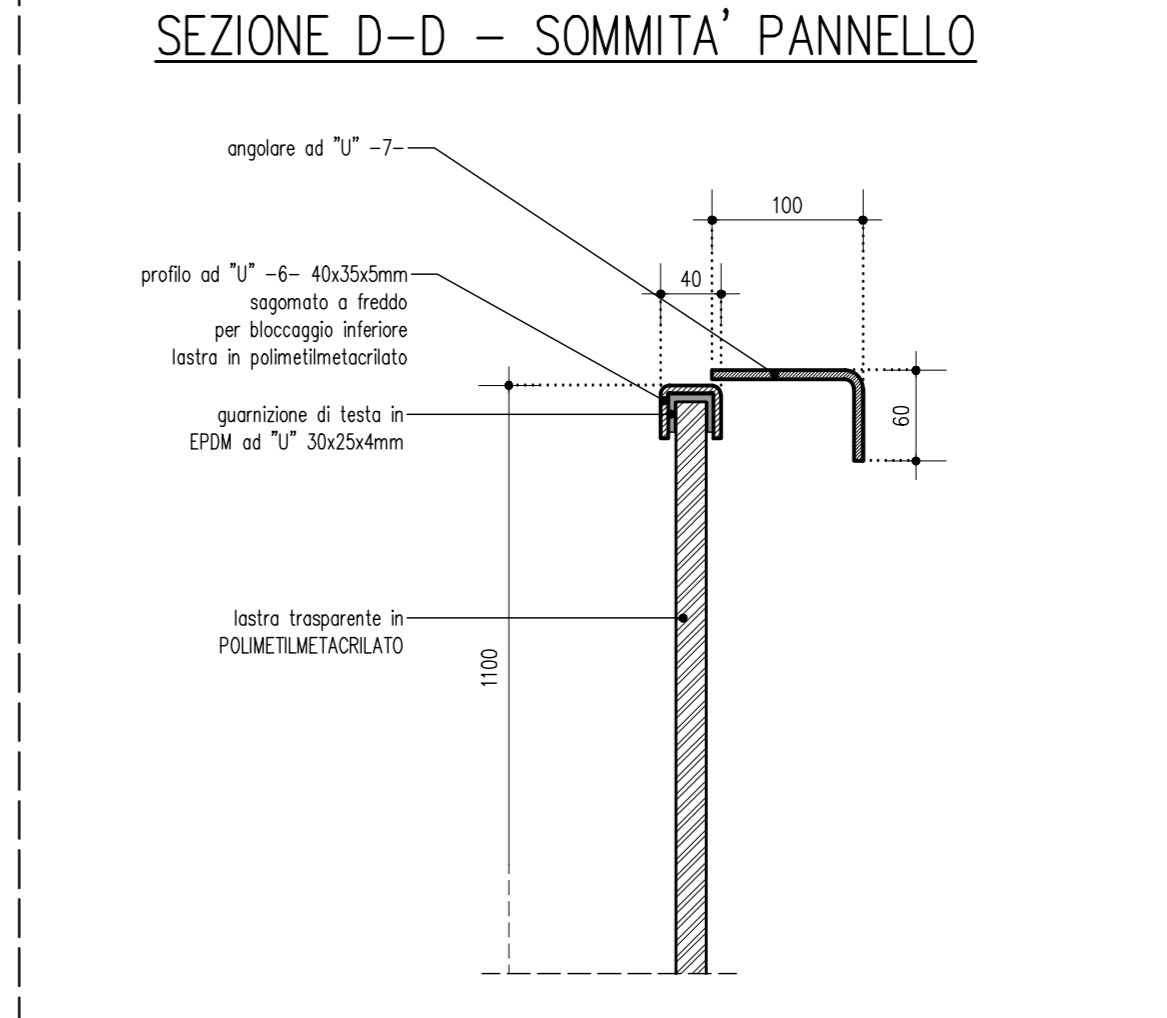
MONTANTE FRA I TRAVESSO 1:10



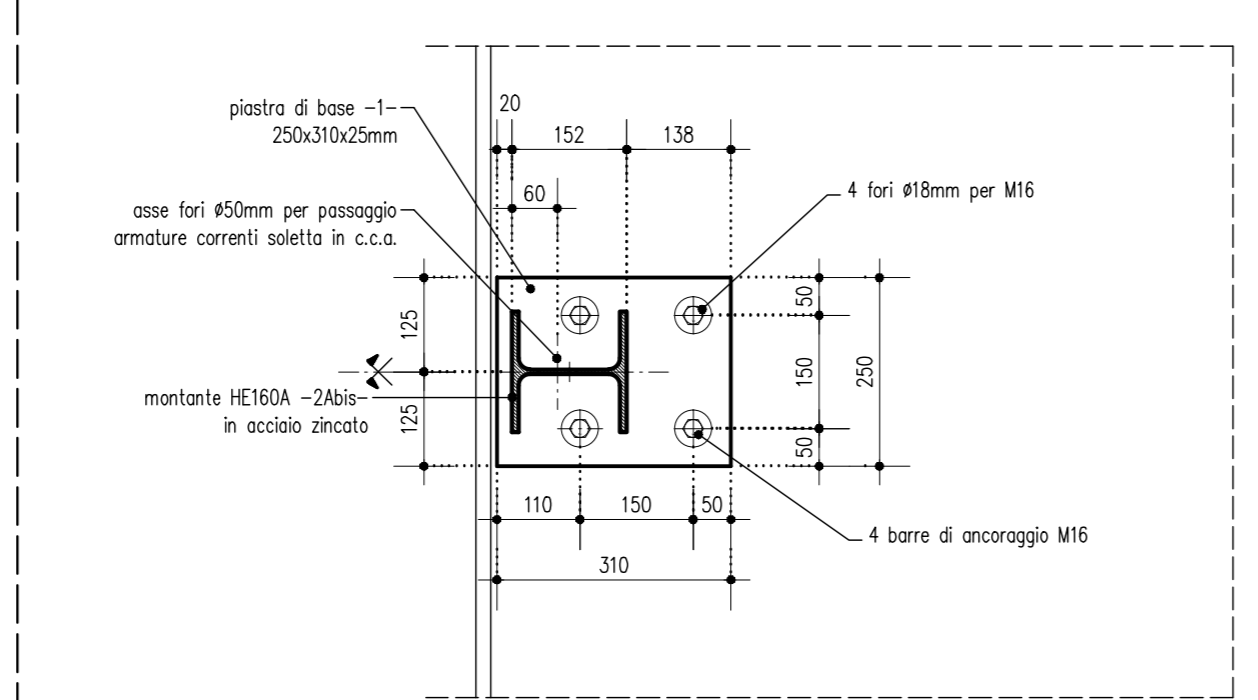
DETTAGLI MONTANTE FRA TRAVESSO 1:5



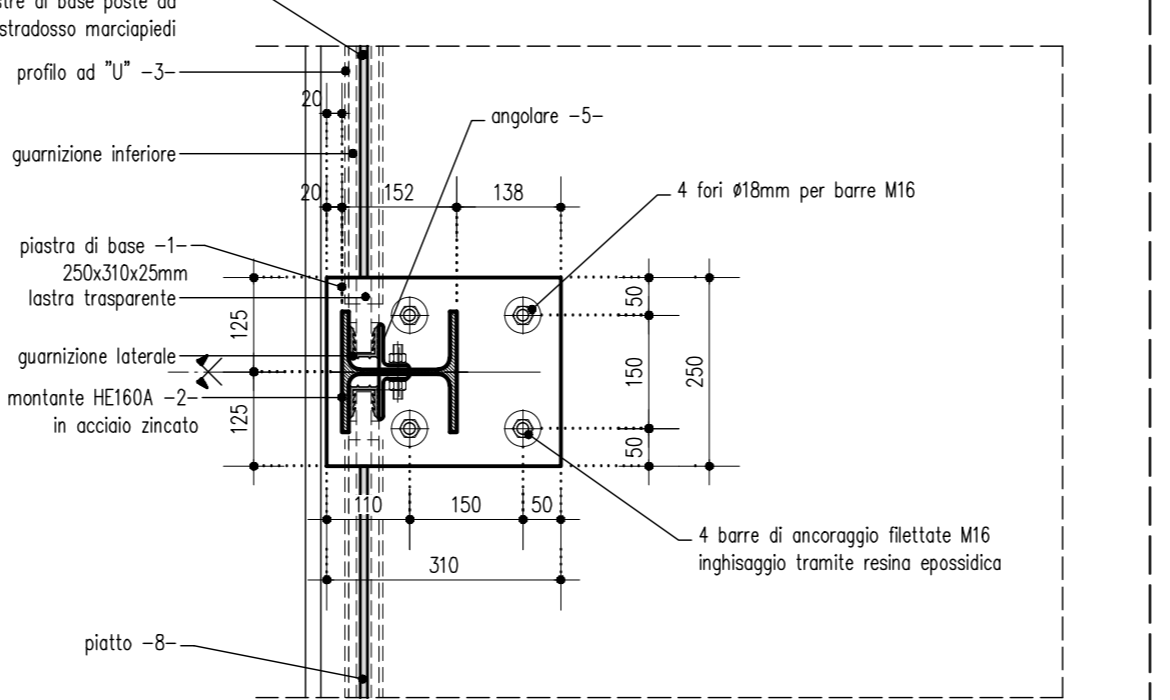
DETTAGLI SU PANNELLO CORRENTE 1:5



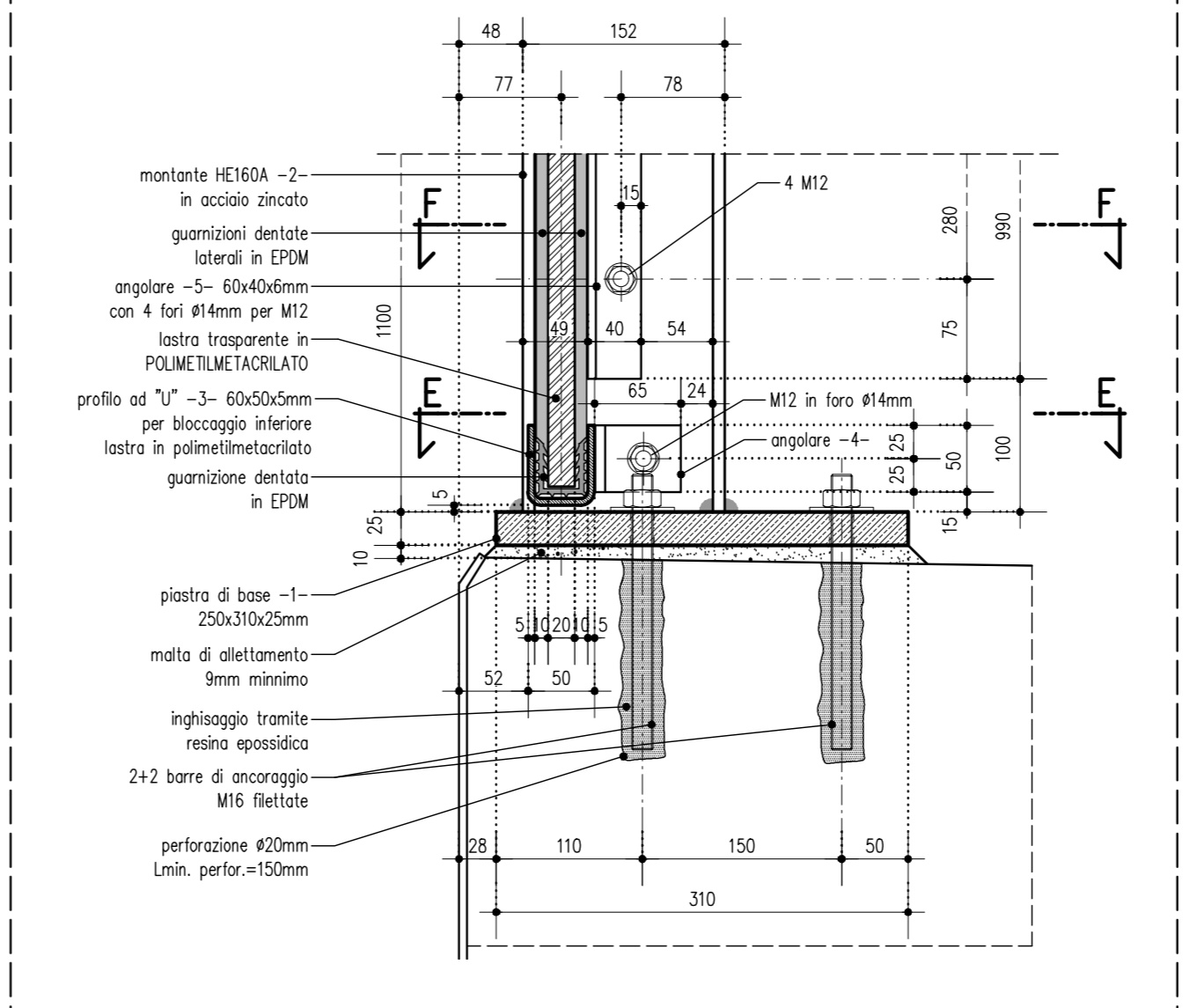
SEZIONE A-A 1:10



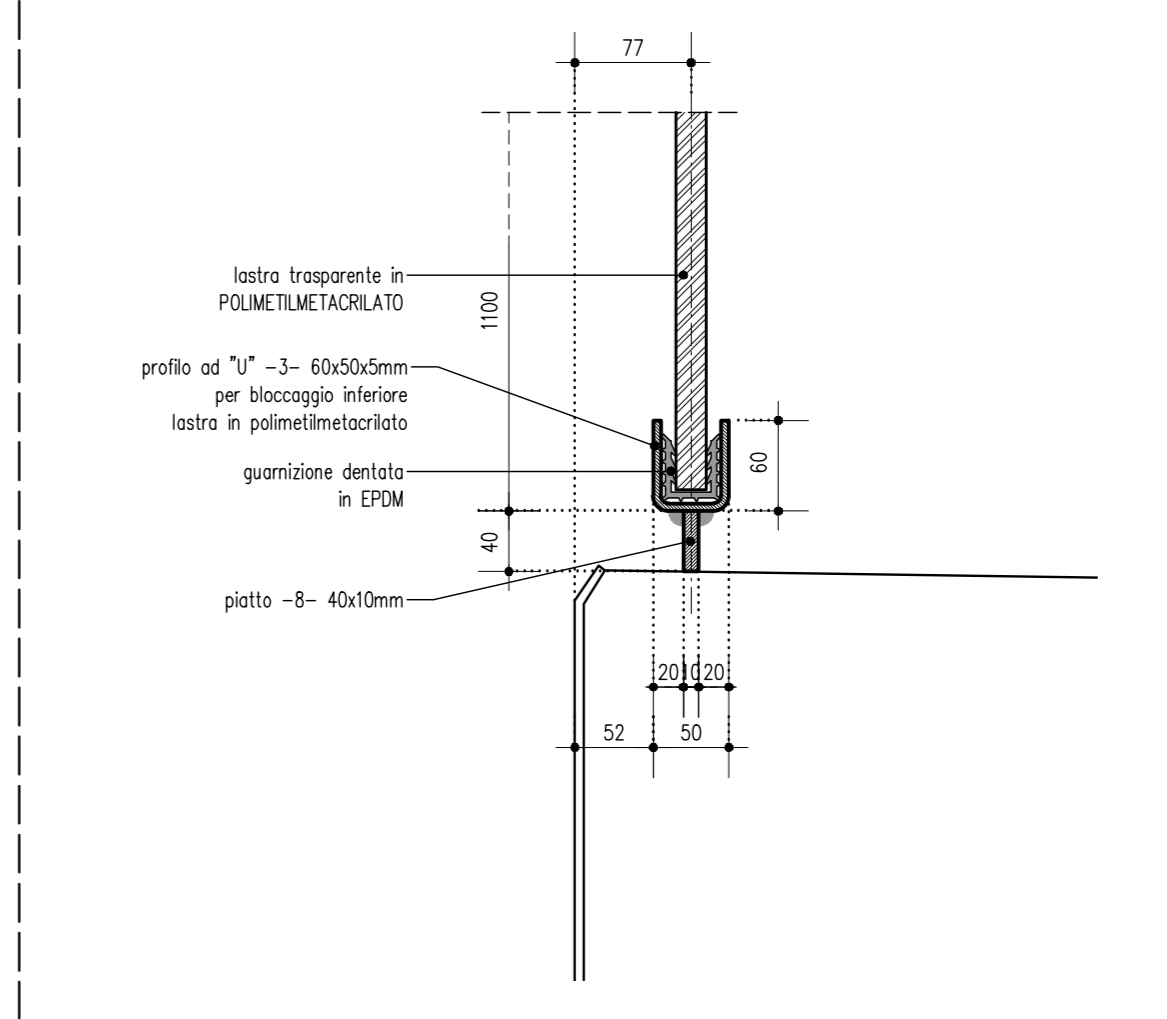
SEZIONE B-B 1:10



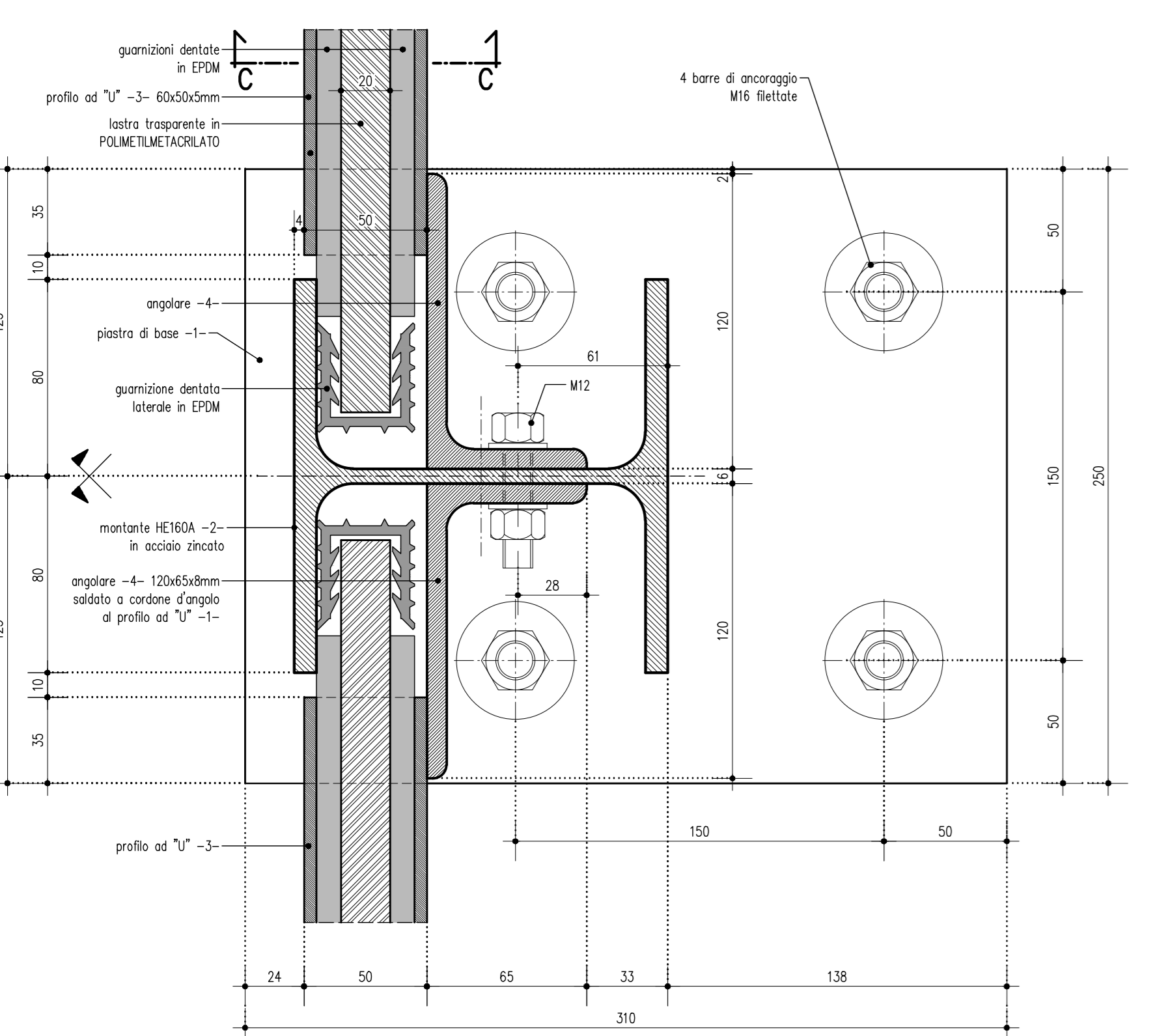
DETTAGLIO A



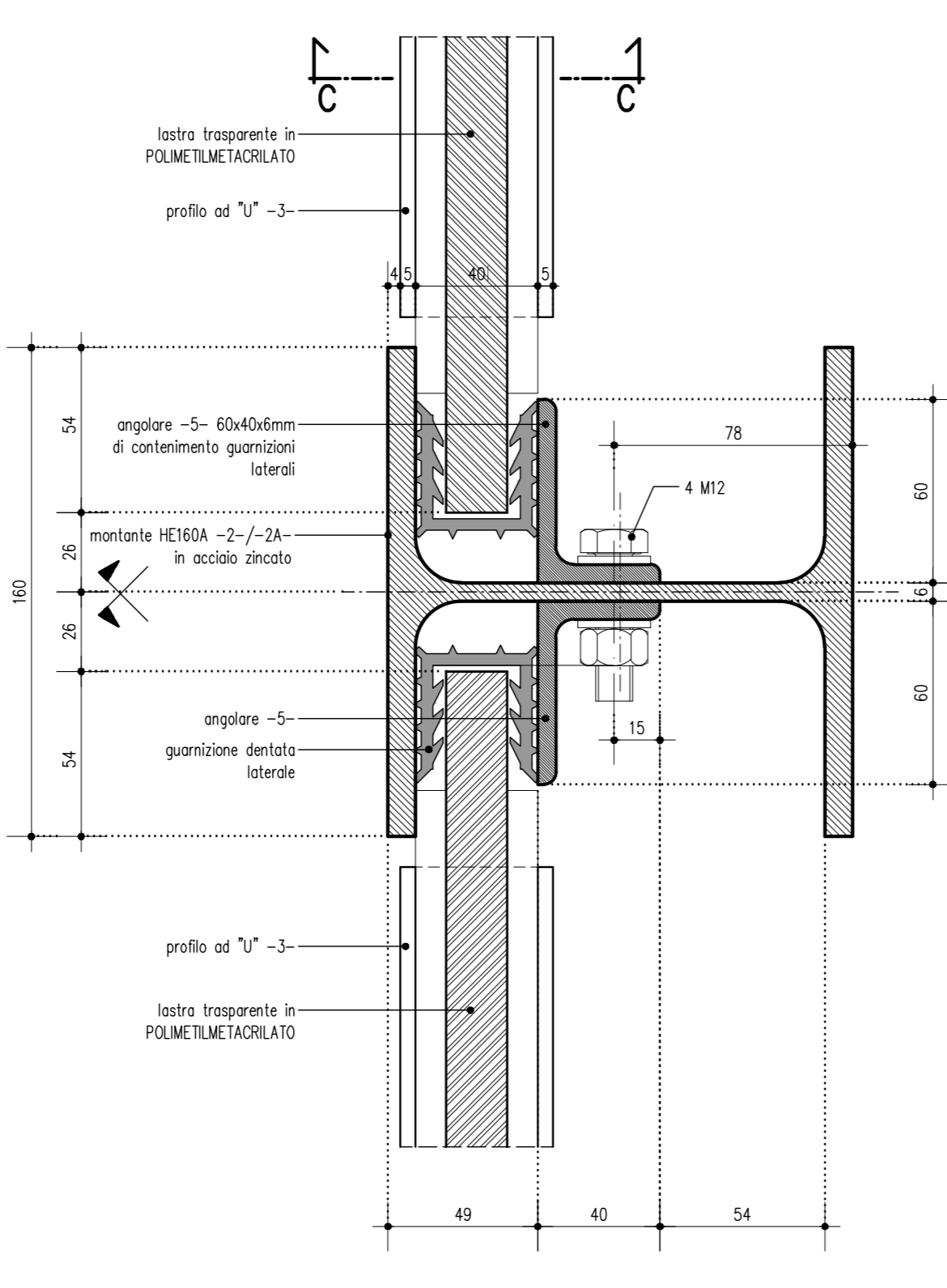
SEZIONE C-C SU PANNELLO CORRENTE



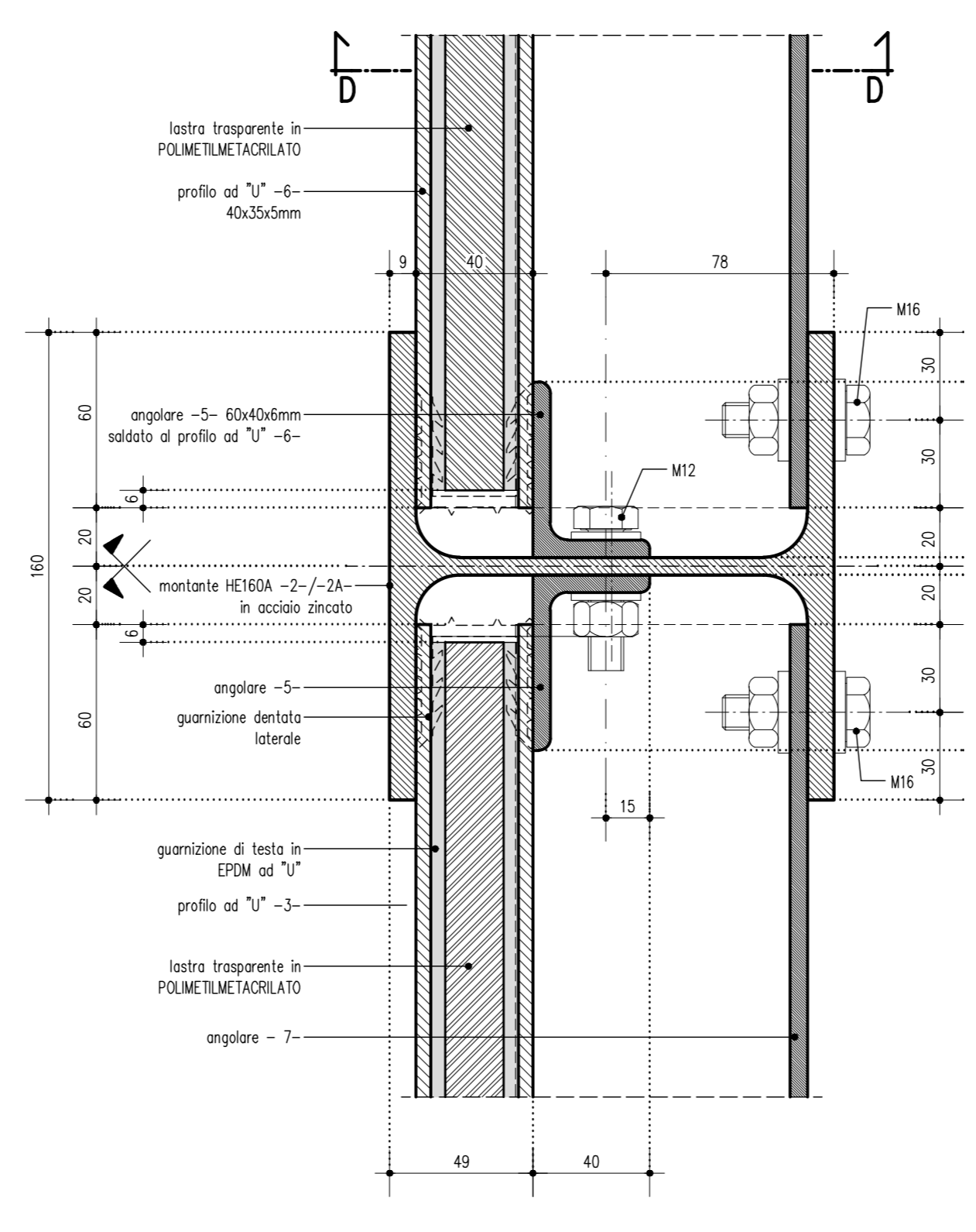
SEZIONE E-E 1:2



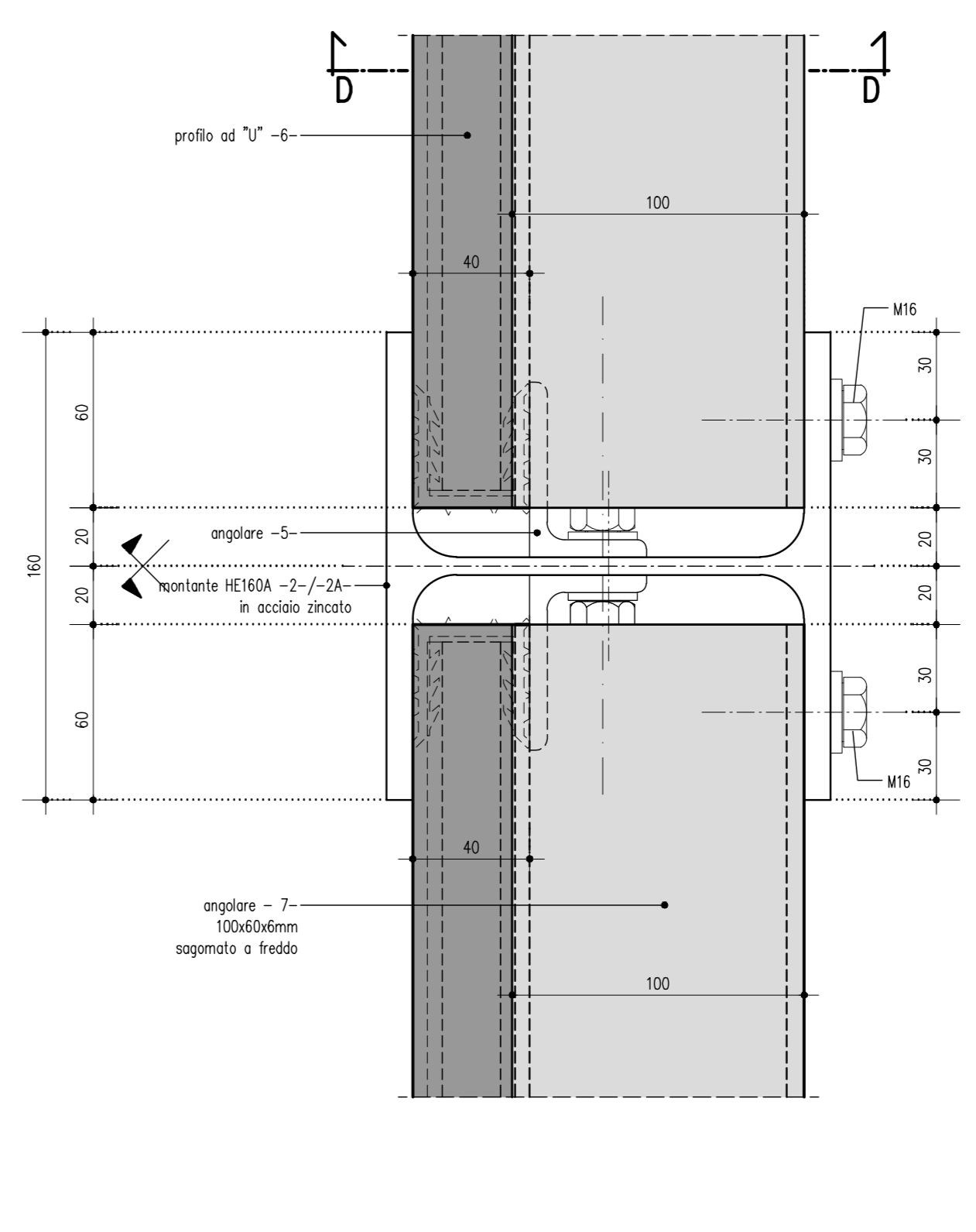
SEZIONE F-F 1:2



SEZIONE G-G 1:2



SEZIONE H-H 1:2



NOTE GENERALI

- TUTTE LE Misure SONO ESPRESSE IN MILLIMETRI

CARATTERISTICHE DEI MATERIALI

- ACCIAIO: S275JR ZINCATO A CALDO
- BULLONERIA: 8.8 ZINCATO ELETTRONICAMENTE

COMMITTENTE: **RFI** GRUPPO FERROVIE DELLA STATA

ALTA SORVEGLIANZA: **ITALFERR** GRUPPO FERROVIE DELLA STATA

GENERAL CONTRACTOR: **Cepav due**

INFRASTRUTTURE FERROVIARIE STRATEGICHE DEFINITE DALLA LEGGE OBIETTIVO N. 443/01
LINEA A.V. /A.C. TORINO - VENEZIA Tratta MILANO - VERONA
Lotto funzionale Brescia-Verona
PROGETTO DEFINITIVO

OPERE DI ATTRAVERSAMENTO STRADALE

TIPOLOGICO CAVALCAFERROVIA ARREDO IMPALCATO:
PARAPETTO PEDONALE H=110cm

Rev.	Data	Descrizione	Redatto	Verificato	Data	Approvato	Data	Scala
0	31/03/14	EMISSIONE PER CDS			31/03/14		31/03/14	VARIE
1								
2								
3								

PROGETTAZIONE GENERAL CONTRACTOR								Autorizzato/Data	
Rev.	Data	Descrizione	Redatto	Verificato	Data	Approvato	Data	Consortio	
0	31/03/14	EMISSIONE PER CDS			31/03/14		31/03/14	Cepav due Project Director Ing. F. Caporali	
1									
2									
3									