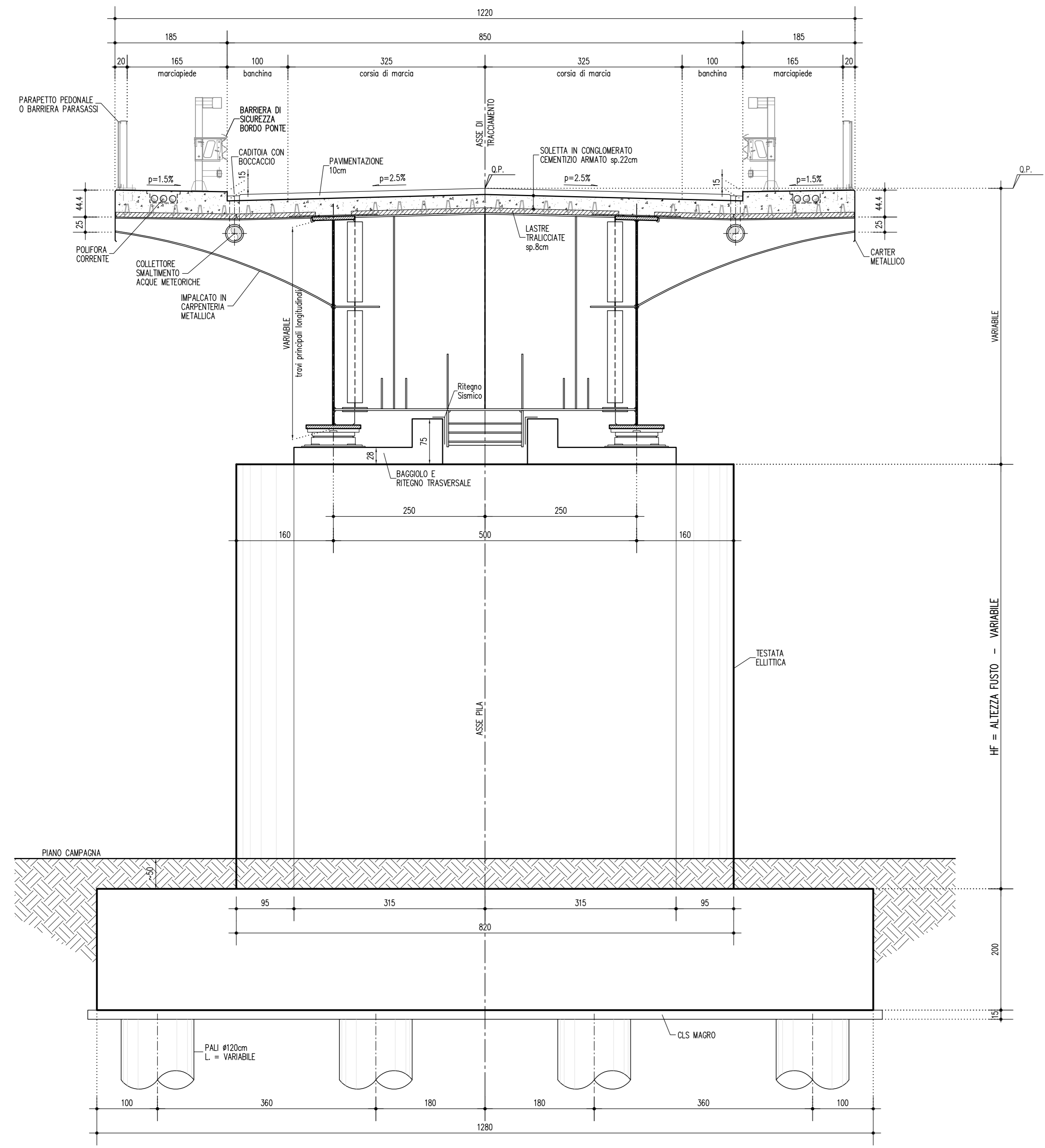


DESCRIZIONE	CODICE
PLANIMETRIA LINEA A.C. DAL KM 98+624.970 AL KM 99+424.970	IN050002P7F001190
PROFILI LONGITUDINALE LINEA A.C. DAL KM 97+450.000 AL KM 98+450.000 TAV. (179)	IN050002P7F001190
PROFILI LONGITUDINALE LINEA A.C. DAL KM 98+450.000 AL KM 98+300.000 TAV. (179)	IN050002P7F001190
PROFILI LONGITUDINALE LINEA A.C. DAL KM 98+300.000 AL KM 98+200.000 TAV. (198)	IN050002P7F001180
RELAZIONE GEOTECNICA	IN050002P7M000001
TPOLOGICO SOLETTA IMPALCATI STRUTTURA MISTA - CATEGORIA F2 - LASTRE TRALICATE	IN050002P7M000003
TPOLOGICO CARPENTERIA METALLICA IMPALCATO - CATEGORIA F2 - CONTROVENTI SUPERIORI E RETINI SEMO	IN050002P7M000016
CVF STRADE CAT F2 : CARPENTERIA IMPALCATO	IN050002P7M000019
TPOLOGICO CVF SVALTIMENTO ACQUE METEORICHE TAV 1/2	IN050002P7M000021
TPOLOGICO CVF SVALTIMENTO ACQUE METEORICHE TAV 2/2	IN050002P7M000022
SEZIONI TIPO IN RILEVATO STRADA CATEGORIA F2	IN050002P7M000027
CVF SEZIONI TIPO OPERE D'ARTE STRADA CAT F2	IN050002P7M000028
CVF PRESCRIZIONI MATERIALI E NOTE GENERALI	IN050002P7M000001
CVF STRADE CATEGORIA C2-F2 : CARPENTERIA PILE CON PLINTO AD 8 PALI	IN050002P7M000704
CVF STRADE CATEGORIA F2 : CARPENTERIA SPALLE CON PLINTO AD 8 PALI	IN050002P7M000001
CVF STRADE CATEGORIA F2 : CARPENTERIA SPALLE CON PLINTO A 12 PALI	IN050002P7M000002
CVF VIA BRESCIA - CAVALCAVIA 227 A4 - PR. DI CARATT. STRAD.	IN050002P7M000001
CALONTO F PLANIMETRIA	IN050002P7M000001
CALONTO F PLANIMETRIA DEVIAZIONE AUTOSTRADE	IN050002P7M000001
TPOLOGICO CVF - SEGNALETICA VERTICALE E ORIZZONTALE	IN050002P7M000003
CAVALCAFERROVIA VIA BRESCIA - CAVALCAVIA 227 A4 IV16	
PLANIMETRIA STATO DI FATTO E DI PROGETTO	IN050002P7M000001
PIANTA FONDAZIONI ED IMPALCATO, TAV. 1/2	IN050002P7M000002
PIANTA FONDAZIONI ED IMPALCATO, TAV. 2/2	IN050002P7M000002
SPALLA A. CARPENTERIA	IN050002P7M000001
APPARECCHI DI APPoggio E QUANTI	IN050002P7M000001
RELAZIONE DI CALCOLO SOTTOSTRUTTURE	IN050002P7M000001
RELAZIONE DI CALCOLO APPARECCHI DI APPoggio E QUANTI DI DILATAZIONE	IN050002P7M000002
RELAZIONE DI CALCOLO IMPALCATO	IN050002P7M000003
CARPENTERIA METALLICA IMPALCATO - DISEGNO D'ASSEME - TAVOLA 1/5	IN050002P7M000701
CARPENTERIA METALLICA IMPALCATO - DISEGNO D'ASSEME - TAVOLA 2/5	IN050002P7M000702
CARPENTERIA METALLICA IMPALCATO - DISEGNO D'ASSEME - TAVOLA 3/5	IN050002P7M000703
CARPENTERIA METALLICA IMPALCATO - DISEGNO D'ASSEME - TAVOLA 4/5	IN050002P7M000704
CARPENTERIA METALLICA IMPALCATO - DISEGNO D'ASSEME - TAVOLA 5/5	IN050002P7M000705
CARPENTERIA METALLICA IMPALCATO - TRAVERSI - TAVOLA 1/3	IN050002P7M000701
CARPENTERIA METALLICA IMPALCATO - TRAVERSI - TAVOLA 2/3	IN050002P7M000702
CARPENTERIA METALLICA IMPALCATO - TRAVERSI - TAVOLA 3/3	IN050002P7M000703
PROFILI LONGITUDINALI	IN050002P7M000001
ASSE PRINCIPALE SEZIONI TRASVERSALI (TAV. 1/4)	IN050002P7M000001
ASSE PRINCIPALE SEZIONI TRASVERSALI (TAV. 2/4)	IN050002P7M000001
ASSE PRINCIPALE SEZIONI TRASVERSALI (TAV. 3/4)	IN050002P7M000001
ASSE PRINCIPALE SEZIONI TRASVERSALI (TAV. 4/4)	IN050002P7M000001
ROTAIARIA SEZIONI TRASVERSALI (TAV. 1/3)	IN050002P7M000005
ROTAIARIA SEZIONI TRASVERSALI (TAV. 2/3)	IN050002P7M000007
ROTAIARIA SEZIONI TRASVERSALI (TAV. 3/3)	IN050002P7M000008
DIAGRAMMA DI VISUALE LIBERA E VELOCITA	IN050002P7M000001
RELAZIONE TECNICA GENERALE	IN050002P7M000001
SEZIONE LONGITUDINALE E PROSPETTIVO	IN050002P7M000001
PLANIMETRIA FASI COSTRUTTIVE	IN050002P7M000001
SPALLA B. CARPENTERIA	IN050002P7M000002

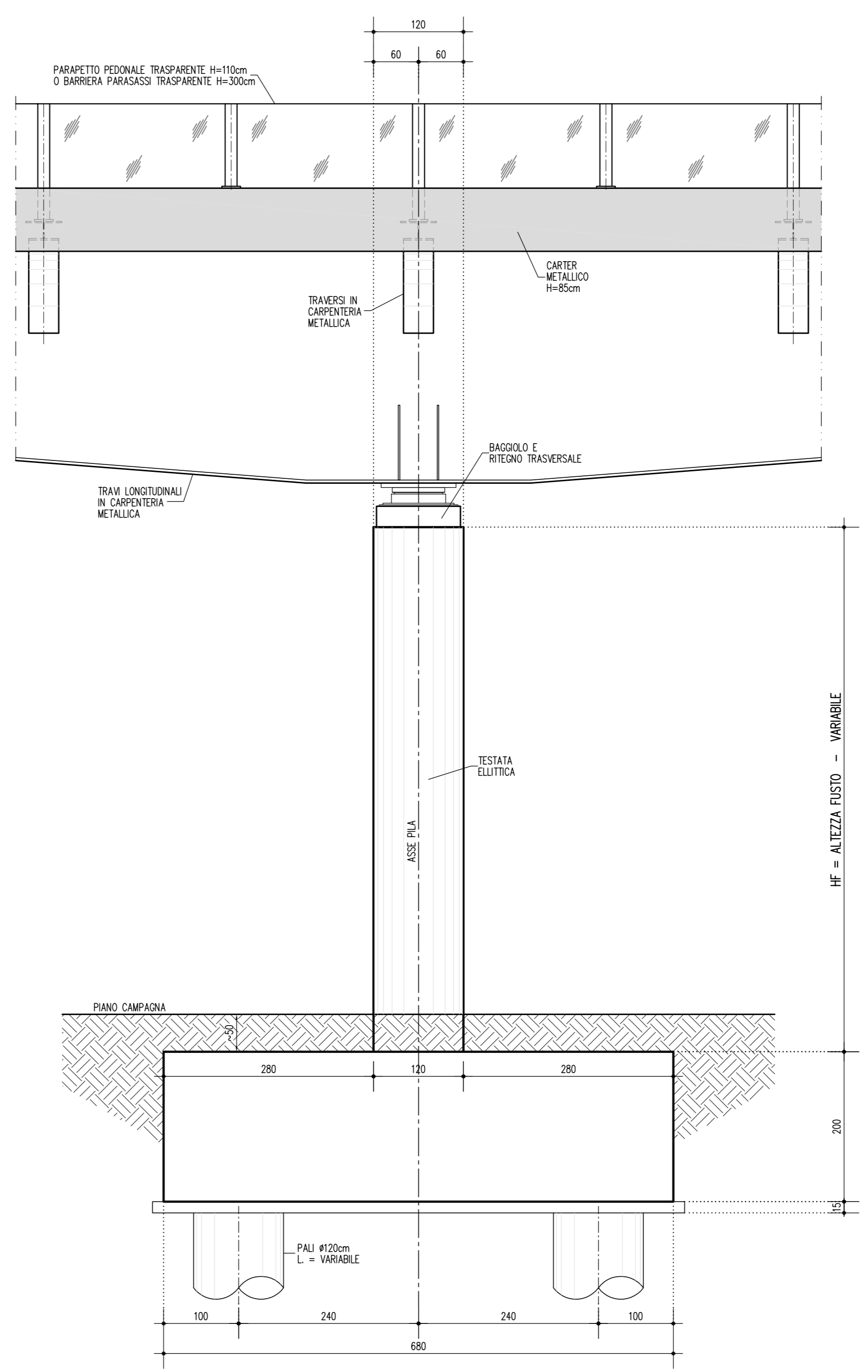
VISTA A-A 1:50



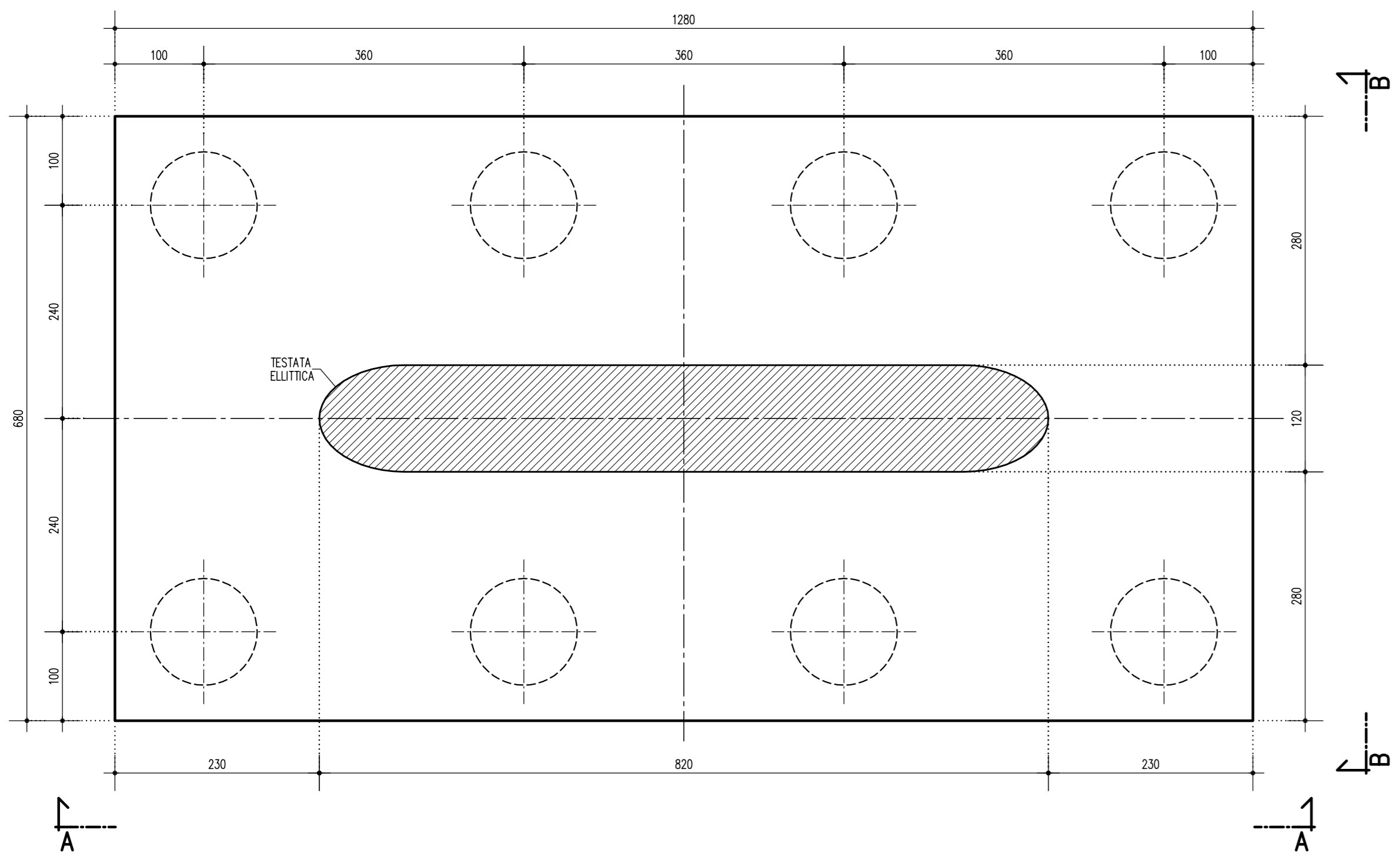
ABACO PILE

PIA	P1	P2	P3	P4	P5
HF	840	920	920	680	380
Lpali	1700	1700	1700	1300	1500
a'	25'	30'	30'	30'	

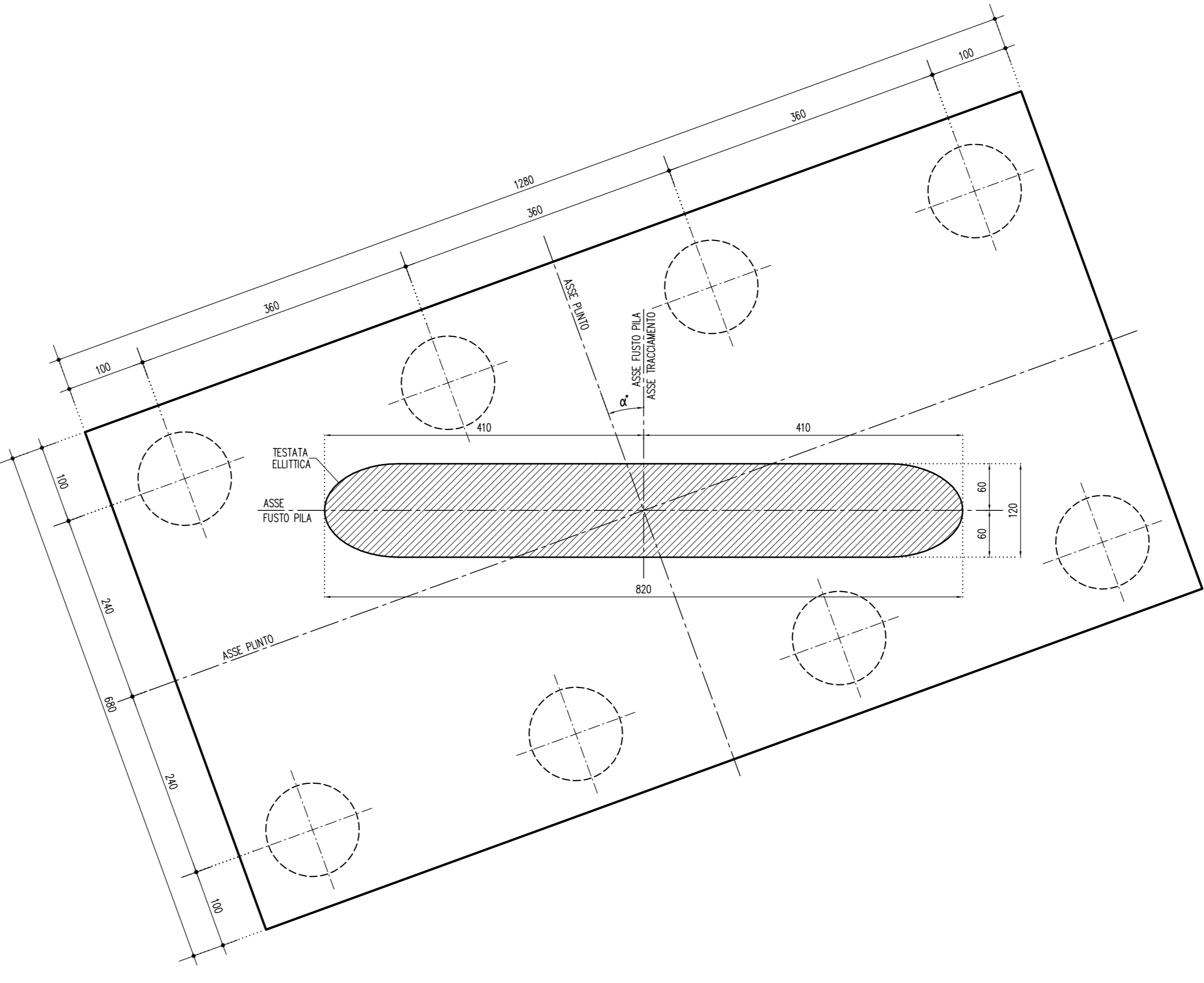
VISTA B-B 1:50



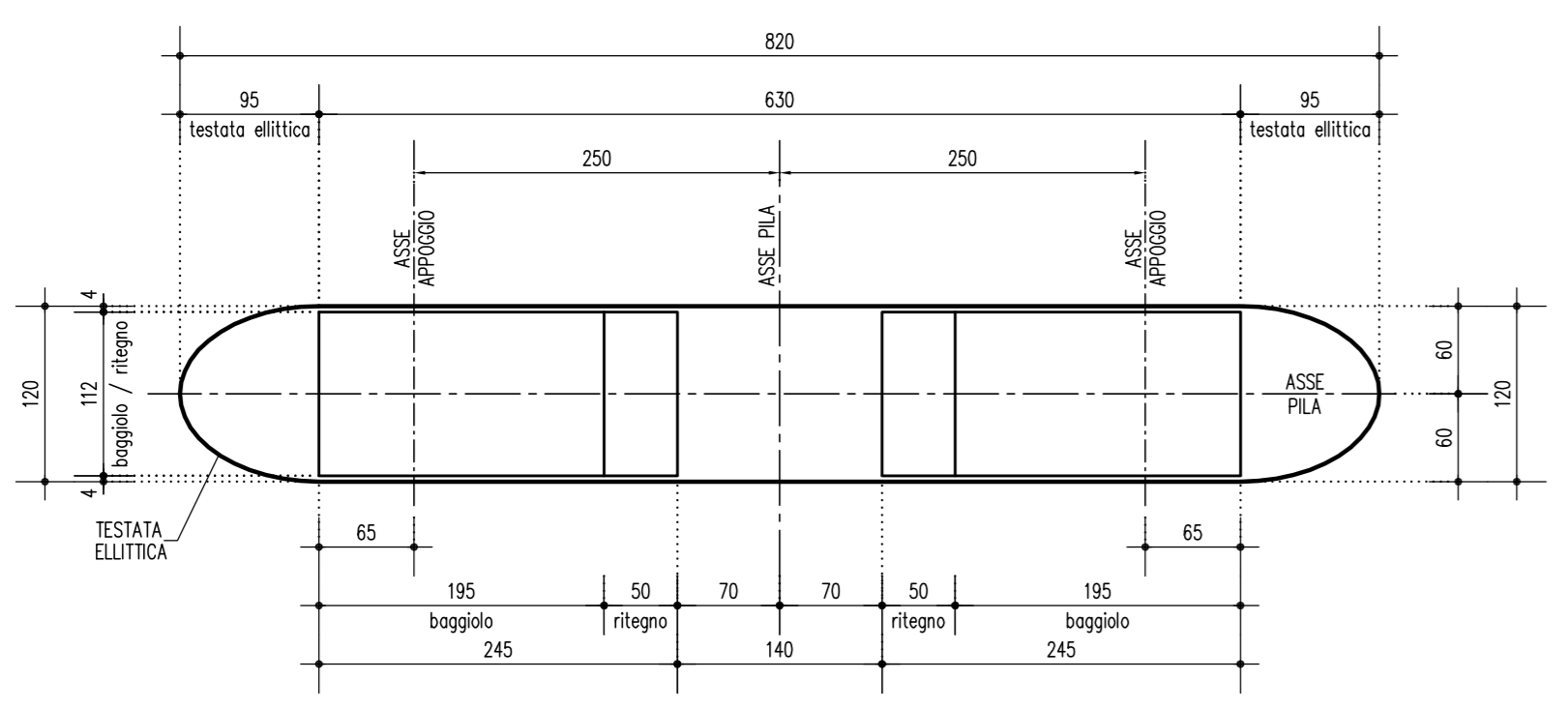
PIANTA FONDAZIONE E SPICCATO ELEVAZIONE 1:50 (n.8 PALI Ø120cm)



PILE CON PLINTI RUOTATI PIANTE FONDAZIONE E SPICCATO ELEVAZIONE 1:50 (n.8 PALI Ø120cm)

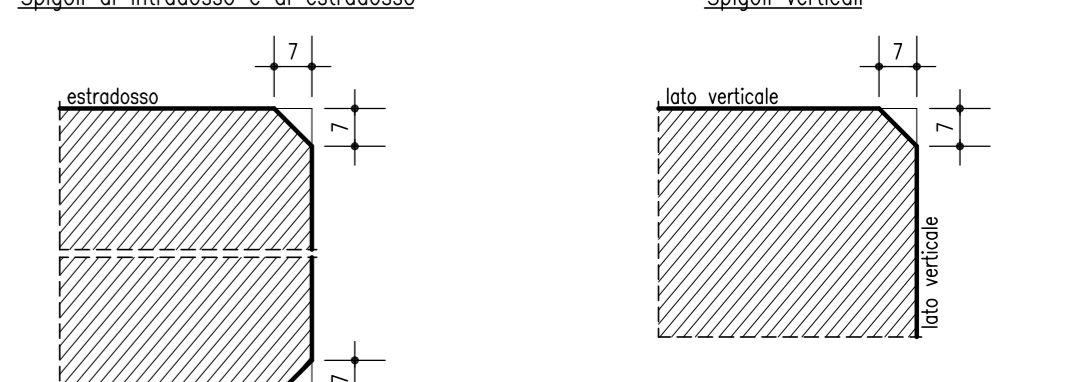


PIANTA TESTA PILA 1:50

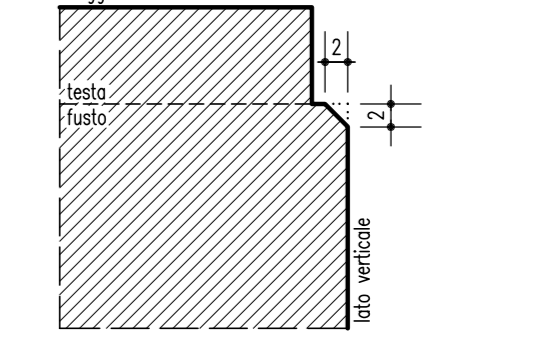


NOTE GENERALI

- Q.P. = QUOTA PROGETTO PIANO VARIE CAVALCAFERROVIA
- TUTTE LE MISURE SONO ESPRESSE IN CENTIMETRI
- TUTTI GLI ANGOLI SONO ESPRESSE IN GRADI SESSANTESIMALI
- L'IMPALCATO RAPPRESENTATO SI RIFERISCE ALLA CATEGORIA STRADALE TIPO F2. TUTTE LE GEOMETRIE DEGLI ELEMENTI DELLA PIA NON CAMBIANO IN CORRISPONDENZA DI IMPALCATI APPARTENENTI ALLA CATEGORIA STRADALE TIPO C2
- L'IMPIEDIO DELLA TIPOLOGIA DI PLINTO RAPPRESENTATO NEL PRESENTE ELABORATO E' DA VERIFICARE NELLE SINGOLE OPERE.
- TUTTI GLI SPICCHI (DI INTRADOSO E VERTICALI) DELLA FONDAZIONE AVRANNO SMUSSO 2x2cm



- TUTTO LO SPICCO PERMETRALE IN TESTA FUORO AVRA' SMUSSO 2x2cm



CARATTERISTICHE DEI MATERIALI

PER PRESCRIZIONI MATERIALI ED INCIDENZA ARMATURA VEDERE ELABORATO:  
 OPERE DI ATTRAVERSAMENTO STRADALE - TIPOLOGICO CAVALCAFERROVIA IN050002P7M0000001  
 PRESCRIZIONI MATERIALI E NOTE GENERALI

COMMITTENTE:

ALTA SOVRIGLIANZA:

GENERAL CONTRACTOR:

INFRASTRUTTURE FERROVIARIE STRATEGICHE DEFINITE DALLA LEGGE OBIETTIVO N. 443/01  
 LINEA A.V./A.C. TORINO - VENEZIA Tratta MILANO - VERONA  
 Lotto funzionale Brescia-Verona  
 PROGETTO DEFINITIVO

OPERE DI ATTRAVERSAMENTO STRADALE  
 CF Via Brescia Cavalcavia 227 A4 PK 99.071.00

CARPENTERIA PILE

ALTA SOVRIGLIANZA

Verificato	Data	Approvato	Data

COMMESSA LOTTO FASE ENTE TIPO DOC. OPERA/DESCRIZIONE PROG. REV. SCALA

IN05 010 D E2 BB IV16/05 001 0 1:50

PROGETTAZIONE GENERAL CONTRACTOR

Rev.	Data	Descrizione	Redatto	Data	Verificato	Data	Approvato	Data	Autorizzazio/Data
0	31/03/14	EMISSIONE PER CDS	M. G. G.	31/03/14	M. G. G.	31/03/14	M. G. G.	31/03/14	
1									
2									
3									

Salpem S.p.a. COMM. 032121 Data: 31/03/14 Doc. N. 30439\_06.dwg

Scalo di pile: 1