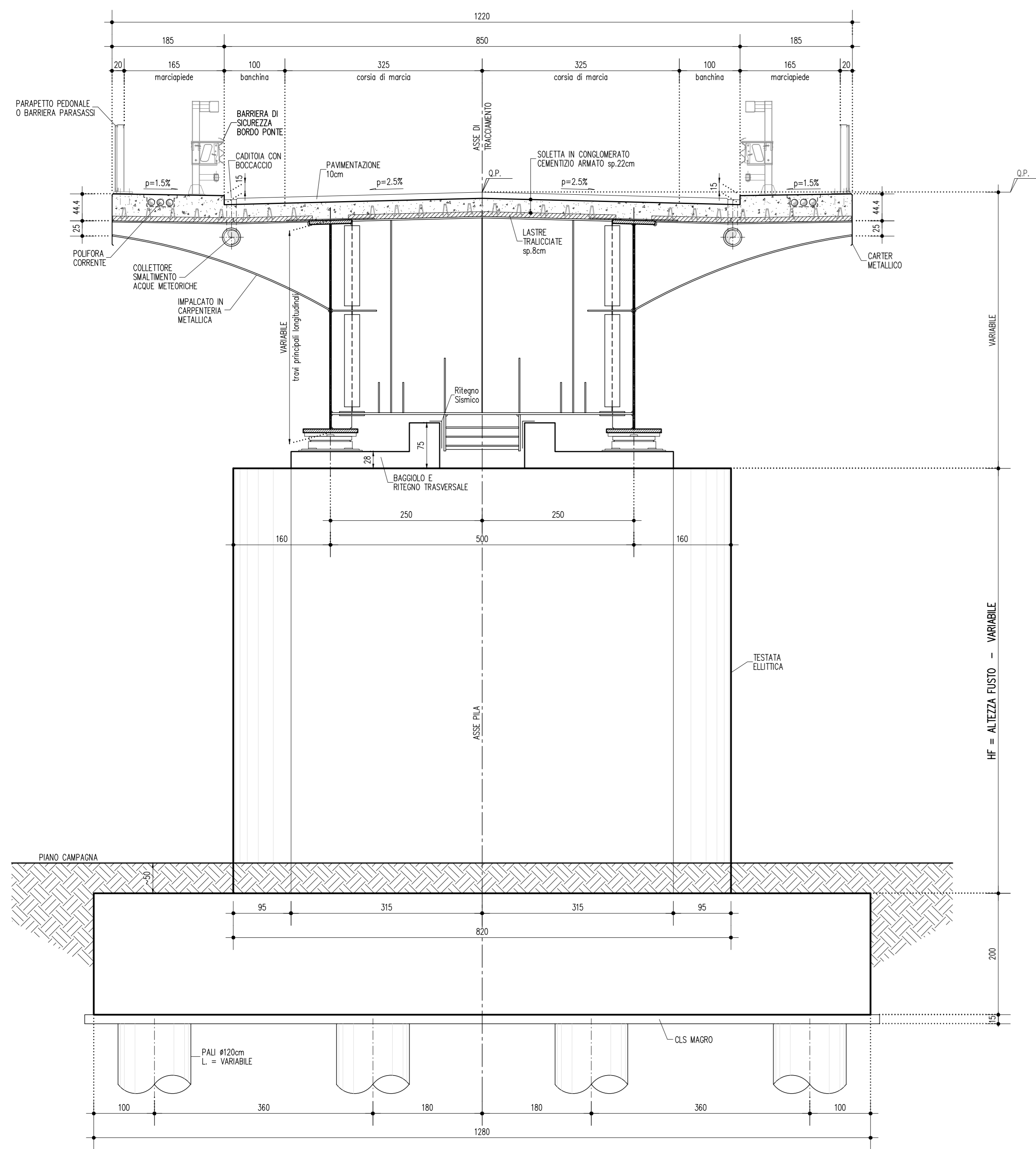


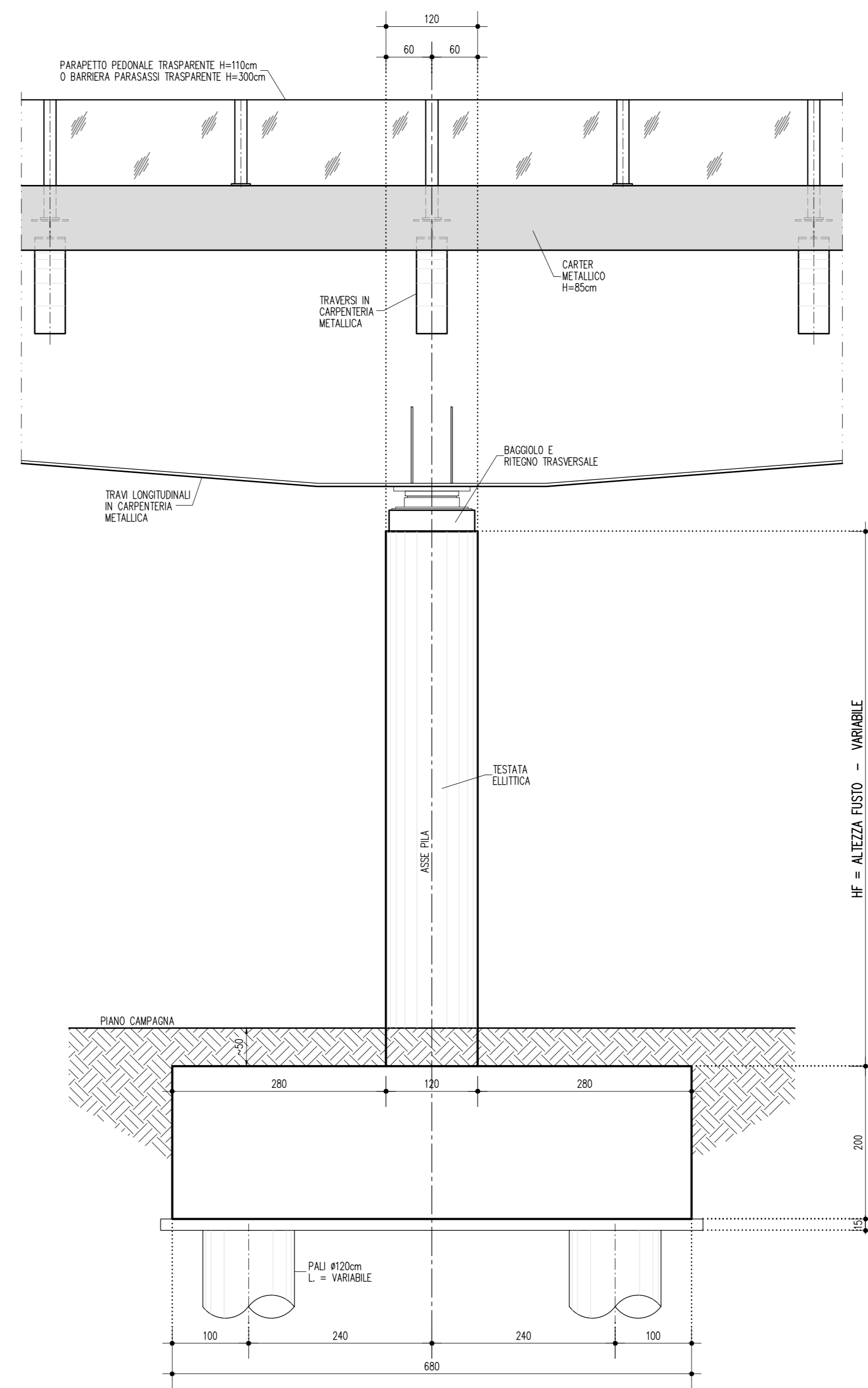
VISTA A-A 1:50



ABACO PILE

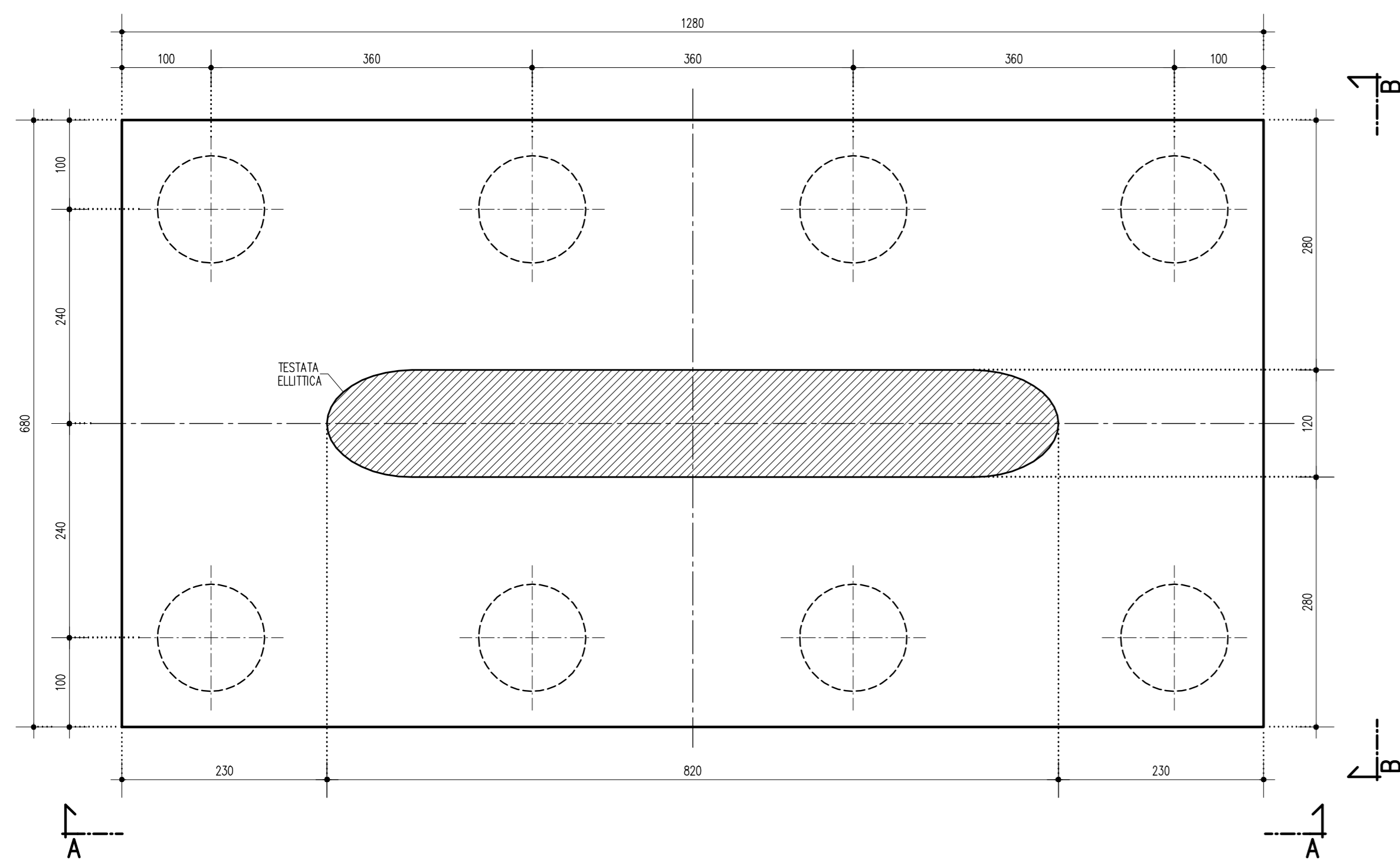
PILA	P1	P2	P3	P4
HF	600	840	1000	800
Lpali	1600	1400	1400	1600

VISTA B-B 1:50

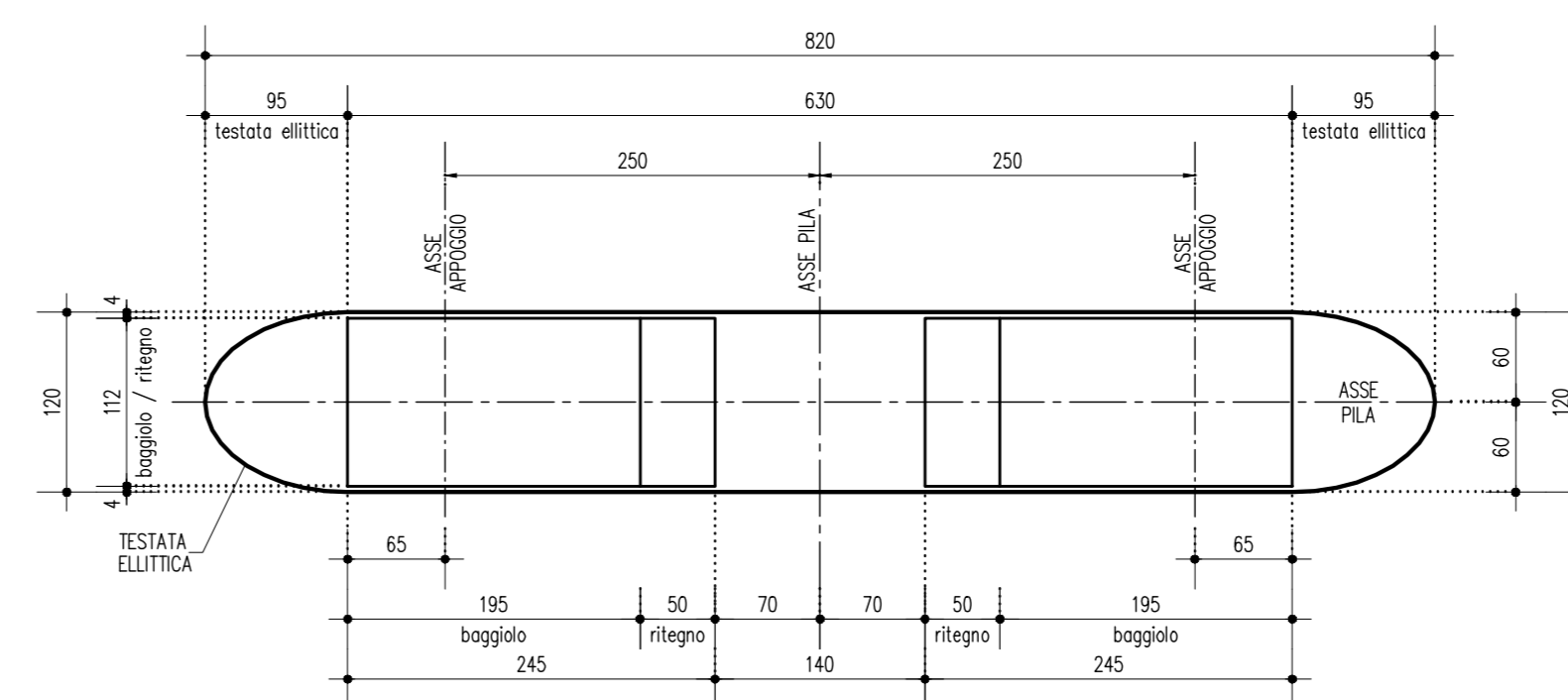


PIANTA FONDAZIONE E SPICCATO ELEVAZIONE 1:50

(n.8 PALI #120cm)



PIANTA TESTA PILA 1:50



DESCRIZIONE

PLANIMETRIA LINEA A.C. DAL KM 100+224.970 AL KM 101+024.970
 PROFILO LONGITUDINALE LINEA A.C. DAL KM 101+200.000 AL KM 101+100.000
 RELAZIONE GEOTECA
 TIPOLOGICO SOLLETA IMPALCATI STRUTTURATI MISTA - CATEGORIA F2 - LASTRE TRALICIAE
 TIPOLOGICO CARPENTERIA METALLICA IMPALCATO - CATEGORIA F2 - CONTROVITI SUPERIORI E RITONI SIMBO
 C/F STRADE CAT F2 : CARPENTERIA IMPALCATO
 TIPOLOGICO C/F SMALTIMENTO ACQUE METEORICHE TAV 1/2
 TIPOLOGICO C/F SMALTIMENTO ACQUE METEORICHE TAV 2/2
 SEZIONI TIPO IN INCLINATO STRADA CATEGORIA F2
 C/F SEZIONI TIPO PERE STRADE STRADA CAT F2
 C/F PRESCRIZIONI MATERIALI E NOTE GENERALI
 C/F STRADE CATEGORIA C2-F2 : CARPENTERIA PILE CON PUNTO A 8 PAU
 C/F STRADE CATEGORIA C2-F2 : CARPENTERIA SPALLE CON PUNTO A 8 PAU
 C/F STRADE CATEGORIA F2 : CARPENTERIA SPALLE CON PUNTO A 12 PAU
 C/F VIA CAVOUR - CAVALCAVA 229 A4 - PR. DI CARATT. STRAD.

CAVALCAFFERROVIA VIA CAVOUR - CAVALCAVA 229 A4 01/7

PLANIMETRIA STATO DI FATTO E DI PROGETTO
 PLANIMETRIA FASI COSTRUTTIVE
 SPALLA A. CARPENTERIA
 APPARECCHI DI APPOGGIO E GIUNTI
 RELAZIONE DI CALCOLO IMPALCATO
 CARPENTERIA METALLICA IMPALCATO - DISEGNO D'ASSEMBLAMENTO - TAVOLA 1/4
 CARPENTERIA METALLICA IMPALCATO - DISEGNO D'ASSEMBLAMENTO - TAVOLA 3/4
 CARPENTERIA METALLICA IMPALCATO - DISEGNO D'ASSEMBLAMENTO - TAVOLA 4/4
 CARPENTERIA METALLICA IMPALCATO - TRAVERSI - TAVOLA 1/2
 CARPENTERIA METALLICA IMPALCATO - TRAVERSI - TAVOLA 2/2
 PROFILI LONGITUDINALI
 ASSE PRINCIPALE. SEZIONI TRASVERSALI (TAV. 1/8)
 ASSE PRINCIPALE. SEZIONI TRASVERSALI (TAV. 2/8)
 ASSE PRINCIPALE. SEZIONI TRASVERSALI (TAV. 3/8)
 ASSE PRINCIPALE. SEZIONI TRASVERSALI (TAV. 4/8)
 ASSE PRINCIPALE. SEZIONI TRASVERSALI (TAV. 5/8)
 ASSE PRINCIPALE. SEZIONI TRASVERSALI (TAV. 6/8)
 ASSE PRINCIPALE. SEZIONI TRASVERSALI (TAV. 7/8)
 ASSE PRINCIPALE. SEZIONI TRASVERSALI (TAV. 8/8)
 ROTAZIONE. SEZIONI TRASVERSALI (TAV. 1/3)
 ROTAZIONE. SEZIONI TRASVERSALI (TAV. 2/3)
 ROTAZIONE. SEZIONI TRASVERSALI (TAV. 3/3)
 DIAGRAMMA DI VISUALE LIBERA E VELOCITA'
 RELAZIONE TECNICA GENERALE
 RELAZIONE DI CALCOLO SOTTOSTRUTTURE
 RELAZIONE DI CALCOLO APPARECCHI DI APPOGGIO E GIUNTI DI DILATAZIONE
 PIANTE FONDAZIONI DI IMPALCATO
 SEZIONE LONGITUDINALE E PROSPETTO
 SPALLA B. CARPENTERIA

CODICE

IN050002P710000002
 IN050002P710000001
 IN050002B810000001
 IN050002B810000003
 IN050002B810000016
 IN050002B810000019
 IN050002P710000001
 IN050002P710000002
 IN050002M810000007
 IN050002M810000007
 IN050002M810000001
 IN050002B810000004
 IN050002B810000001
 IN050002B810000002
 IN050002B810000003
 IN050002B810000004
 IN050002B810000005
 IN050002B81000006
 IN050002B81000007
 IN050002B81000008
 IN050002B81000009
 IN050002B81000010
 IN050002B81000011
 IN050002B81000012
 IN050002B81000001
 IN050002B81000001
 IN050002B81000001
 IN050002B81000003
 IN050002B81000001
 IN050002B81000001
 IN050002B81000002

NOTE GENERALI

- Q.P. = QUOTA PROGETTO PIANO VARIANTE CAVALCAFFERROVIA
 - TUTTE LE MISURE SONO ESPRESSE IN CENTIMETRI
 - TUTTI GLI ANGOLI SONO ESPRESSE IN GRADI SESSAGESIMALI
 - L'IMPALCATO RAPPRESENTATO SI RIFERISCE ALLA CATEGORIA STRADALE TIPO F2. TUTTE LE GEOMETRIE DEGLI ELEMENTI DELLA PILA NON CAMBIANO IN CORRISPONDENZA DI IMPALCATI APPARTENENTI ALLA CATEGORIA STRADALE TIPO C2
 - L'IMPIEDIMENTO DELLA TIPOLOGIA DI PUNTO RAPPRESENTATO NEL PRESENTE ELABORATO E' DA VERIFICARE NELLE SINGOLE OPERE.
 - TUTTI GLI SPIGOLI (DI INTRADOSO, DI ESTRADOSO E VERTICALI) DELLA FONDAZIONE AVRANNO SMUSSO 7x7cm

Spigoli di intradoso e di estradoso

Spigoli verticali

- TUTTO LO SPIGOLI PERMETRALE IN TESTA FUSTO ARIA' SMUSSO 2x2cm

Spigoli

CARATTERISTICHE DEI MATERIALI

PER PRESCRIZIONI MATERIALI ED INCIDENZA ARMATURA VEDERE ELABORATO:
 OPERE DI ATTRAVERSAMENTO STRADALE - TIPOLOGICO CAVALCAFFERROVIA
 PRESCRIZIONI MATERIALI E NOTE GENERALI
 IN050002B810000001

COMMITTENTE:

ALTA SOVRIGLIANZA:

GENERAL CONTRACTOR:

INFRASTRUTTURE FERROVIARIE STRATEGICHE DEFINITE DALLA LEGGE OBIETTIVO N. 443/01
 LINEA A.V. /A.C. TORINO - VENEZIA Tratta MILANO - VERONA
 Lotto funzionale Brescia-Verona
 PROGETTO DEFINITIVO

OPERE DI ATTRAVERSAMENTO STRADALE

Cavalcavia Via Cavour 229 A4 PK 100+186.81

CARPENTERIA PILE

ALTA SOVRIGLIANZA

Verificato	Data	Approvato	Data
------------	------	-----------	------

COMMESSA LOTTO FASE ENTE TIPO DOC. OPERA/DECIPLINA PROGR. REV. SCALA

IN05 010 D E2 BB 1V1705 002 0 1:50

PROGETTAZIONE GENERAL CONTRACTOR

Rev.	Data	Descrizione	Redatto	Data	Verificato	Data	Approvato	Data	Autorizzato/Data
0	31/03/14	EMMISSIONE PER CDS	[Signature]	31/03/14	[Signature]	31/03/14	[Signature]	31/03/14	[Signature]
1									
2									
3									

Saipem S.p.a. COMM. 032121
 Progetto elaborato dalla Unione Europea
 Data: 31/03/14 Doc. N. 30456_06.dwg
 Scala di plot: 1