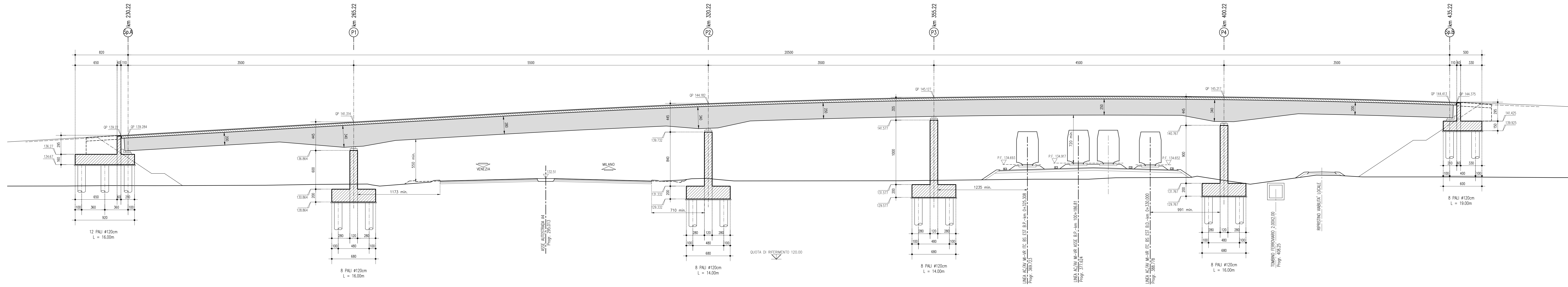
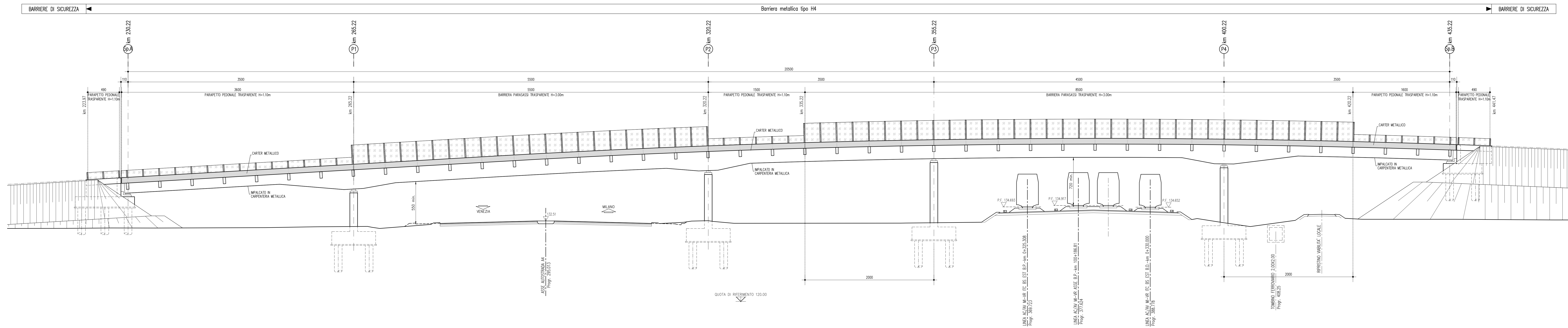


SEZIONE LONGITUDINALE LUNGO ASSE TRACCIAMENTO 1:200



PROSPETTO 1:200



DESCRIZIONE	CODICE
PLUMETRA LINEA A.C. DAL KM 100+224.970 AL KM 101+024.970	MS05002P07000295
PROF. LONGITUDINALE LINEA A.C. DAL KM 101+200.000 AL KM 101+100.000	MS05002P07000181
RELAZIONE GEOMETRICA	MS05002P07000180
TPOLOGICO SOLITA IMPALCATI STRUTTURALE METALICA - CATEGORIA F2 - LASTRE TRALUCIDATE	MS05002P07000033
TPOLOGICO CARPENTERIA METALLICA IMPALCATO - CATEGORIA F2 - CONTROVENTI SUPERIORI E RETI DI SOSTEGNO	MS05002P07000076
OP. STRADE CAT. F2 - CARPENTERIA IMPALCATO	MS05002P07000079
TPOLOGICO OP. SVALTIMENTO ACQUE METEORICHE TAV. 1/2	MS05002P07000031
TPOLOGICO OP. SVALTIMENTO ACQUE METEORICHE TAV. 2/2	MS05002P07000032
SEZIONI TIPO IN RILEVATO STRADA CATEGORIA F2	MS05002P07000040
OP. SEZIONI TIPO OPERE STRADE STRADA CAT. F2	MS05002P07000040
OP. PRESSIONI METEORICHE E NOTE GENERALI	MS05002P07000055
OP. STRADE CATEGORIA C2-F2 - CARPENTERIA FILE CON PUNTO AD 8 PALI	MS05002P07000034
OP. STRADE CATEGORIA C2-F2 - CARPENTERIA FILE CON PUNTO AD 8 PALI	MS05002P07000034
OP. STRADE CATEGORIA F2 - CARPENTERIA SPALLE CON PUNTO AD 8 PALI	MS05002P07000033
OP. STRADE CATEGORIA F2 - CARPENTERIA SPALLE CON PUNTO AD 12 PALI	MS05002P07000032
OP. VIA CADOUR - CANTONIERA 229 A4 - PR. DI CARATT. STRAD.	MS05002P07000031
CAVALCATERIVA VIA CADOUR - CAVALCATERIVA 229 A4 PK 100+186.81	
PLUMETRA STATO DI FATTO E DI PROGETTO	MS05002P07000000
PLUMETRA FAG COSTRUTTIVE	MS05002P07000000
CARPENTERIA FILE	MS05002P07000000
SPALLA A CARPENTERIA	MS05002P07000000
ARMATURA DI APPROSSO E QUANTI	MS05002P07000000
RELAZIONE DI CALCOLO IMPALCATO	MS05002P07000000
CARPENTERIA METALLICA IMPALCATO - DISEGNO D'ASSEMB. - TAVOLA 1/4	MS05002P07000000
CARPENTERIA METALLICA IMPALCATO - DISEGNO D'ASSEMB. - TAVOLA 2/4	MS05002P07000000
CARPENTERIA METALLICA IMPALCATO - DISEGNO D'ASSEMB. - TAVOLA 3/4	MS05002P07000000
CARPENTERIA METALLICA IMPALCATO - DISEGNO D'ASSEMB. - TAVOLA 4/4	MS05002P07000000
CARPENTERIA METALLICA IMPALCATO - TRAVERSI - TAVOLA 1/2	MS05002P07000000
CARPENTERIA METALLICA IMPALCATO - TRAVERSI - TAVOLA 2/2	MS05002P07000000
PROFILI LONGITUDINALI	MS05002P07000000
ASSE PRINCIPALE SEZION. TRAVERSALI (TAV. 1/8)	MS05002P07000000
ASSE PRINCIPALE SEZION. TRAVERSALI (TAV. 2/8)	MS05002P07000000
ASSE PRINCIPALE SEZION. TRAVERSALI (TAV. 3/8)	MS05002P07000000
ASSE PRINCIPALE SEZION. TRAVERSALI (TAV. 4/8)	MS05002P07000000
ASSE PRINCIPALE SEZION. TRAVERSALI (TAV. 5/8)	MS05002P07000000
ASSE PRINCIPALE SEZION. TRAVERSALI (TAV. 6/8)	MS05002P07000000
ASSE PRINCIPALE SEZION. TRAVERSALI (TAV. 7/8)	MS05002P07000000
ASSE PRINCIPALE SEZION. TRAVERSALI (TAV. 8/8)	MS05002P07000000
ROTTAZIONE SEZION. TRAVERSALI (TAV. 1/5)	MS05002P07000000
ROTTAZIONE SEZION. TRAVERSALI (TAV. 2/5)	MS05002P07000000
ROTTAZIONE SEZION. TRAVERSALI (TAV. 3/5)	MS05002P07000000
DIAGRAMMA DI VISUALE LIBERA E VELOCITA'	MS05002P07000000
RELAZIONE TECNICA GENERALE	MS05002P07000000
RELAZIONE DI CALCOLO COSTRUTTIVE	MS05002P07000000
RELAZIONE DI CALCOLO ARMATURA DI APPROSSO E QUANTI DI BULAZIONE	MS05002P07000000
PUNTA FONDAZIONI ED IMPALCATO	MS05002P07000000
SPALLA B CARPENTERIA	MS05002P07000000

NOTE GENERALI

- Q.P. = QUOTA PROGETTO FIANCO VARIE CALVALCATERIVA
- TUTTE LE MISURE SONO ESPRESSE IN CENTIMETRI
- TUTTI GLI ANGOLI SONO ESPRESSE IN GRADI SESSAGESIMALI

CARATTERISTICHE DEI MATERIALI

PER PRESCRIZIONI MATERIALI ED INCENDENZA ARMATURA VEDERE ELABORATO:
 OPERE DI ATTRAVERSAMENTO STRADALE - TPOLOGICO CAVALCATERIVA MS05002P07000001
 PRESCRIZIONI MATERIALI E NOTE GENERALI

CONTRATTANTE:



ALTA SORVEGLIANZA:



GENERAL CONTRACTOR:



INFRASTRUTTURE FERROVIARIE STRATEGICHE DEFINITE DALLA LEGGE OBIETTIVO N. 443/01
 LINEA A.V. I.A.C. TORINO - VENEZIA Tratta MILANO - VERONA
 Lotto funzionale Brescia-Verona
 PROGETTO DEFINITIVO

OPERE DI ATTRAVERSAMENTO STRADALE
 Cavalcavia Via Cavour 229 A4 PK 100+186.81

SEZIONE LONGITUDINALE E PROSPETTO

ALTA SORVEGLIANZA	Verifica	Data	Approvato	Data

COMMESSA	LOTTO	FASE	ENTE	TPOLOGICO	OROGRAFIA	PROGR.	REV.	SCALA
11005	00	B	E2	Z9	111700	001	0	1:200

PROGETTAZIONE GENERAL CONTRACTOR									
Rev.	Data	Descrizione	Redatto	Disegnato	Verificato	Data	Autografo/Date	Consegna	
0	31/03/14	EMMISSIONE PER CDE				31/03/14			Cepav due
1									
2									
3									