

Table with columns DESCRIZIONE and CODICE. Lists technical specifications for various road and railway components.

Table with columns DESCRIZIONE and CODICE. Lists technical specifications for various road and railway components.

NOTE GENERALI

- TUTTE LE MISURE SONO ESPRESSE IN METRI
- TUTTI GLI ANGOLI SONO ESPRESI IN GRADI CENTESIMALI
PER DETTAGLI SMALTIMENTO ACQUE PER CAMPATE TIPICHE ED ADJACENTI LINEA A.C. VEDERE:

OPERE DI ATTRAVERSAMENTO STRADALE - TIPOLOGICO CAVALCAFERROVA
SMALTIMENTO ACQUE METEORICHE, TAVOLA 1/2
CODICE: INS050002P00000001

OPERE DI ATTRAVERSAMENTO STRADALE - TIPOLOGICO CAVALCAFERROVA
SMALTIMENTO ACQUE METEORICHE, TAVOLA 2/2
CODICE: INS050002P00000002

Table with columns QLOTOIDE and ARCO. Lists technical specifications for various road and railway components.

CARATTERISTICHE DEI MATERIALI

PER PRESCRIZIONI MATERIALI VEDERE:
OPERE DI ATTRAVERSAMENTO STRADALE - TIPOLOGICO CAVALCAFERROVA
PRESCRIZIONI MATERIALI E NOTE GENERALI
CODICE: INS050002P00000001

Logos for COMMITTENTE (RFI), ALTA SORVEGLIANZA (ITALFERR), and GENERAL CONTRACTOR (Cepav due).

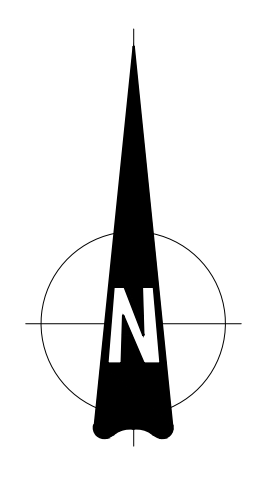
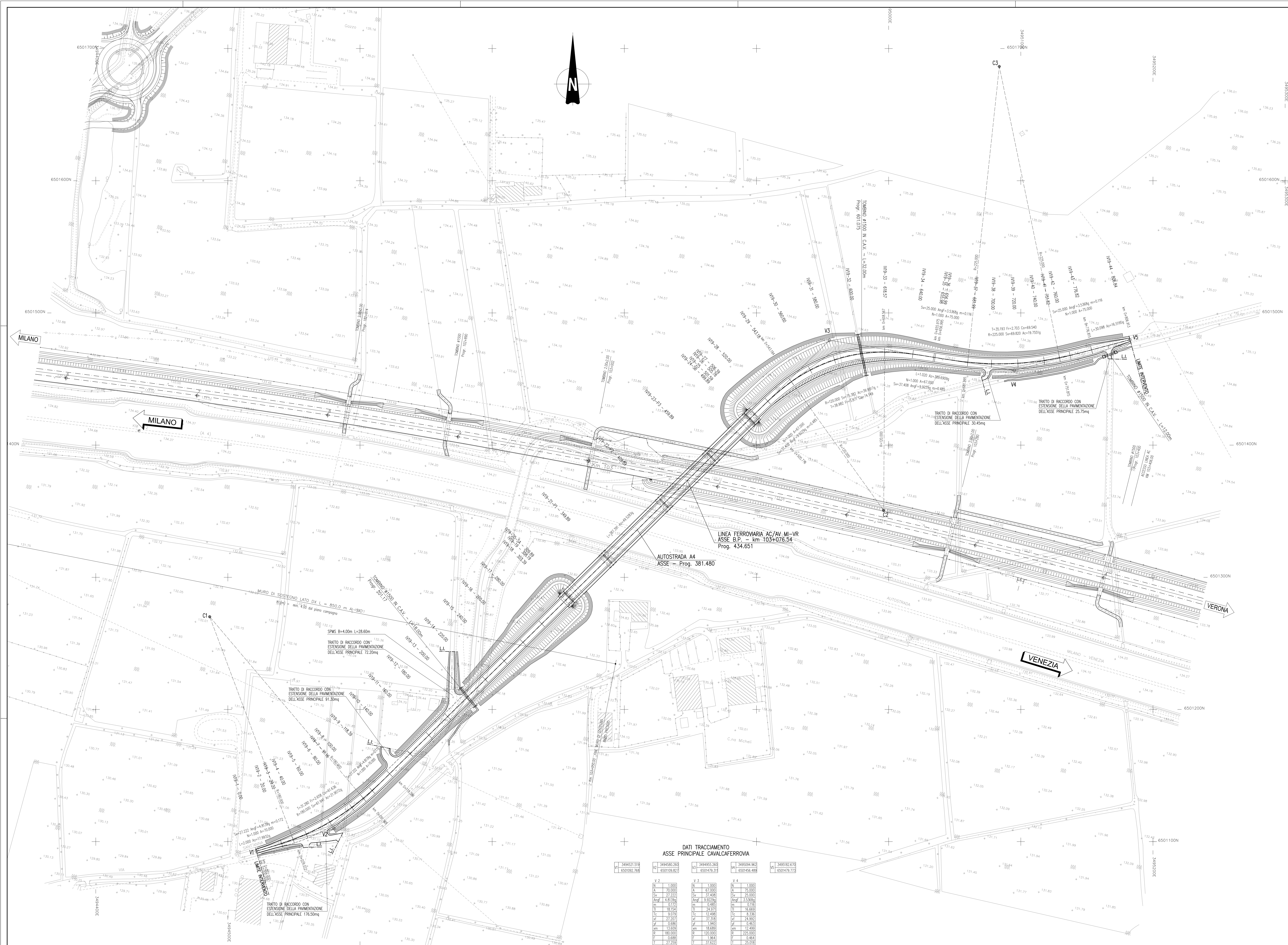
INFRASTRUTTURE FERROVIARIE STRATEGICHE DEFINITE DALLA LEGGE OBIETTIVO N. 443/01
LINEA A.V./A.C. TORINO - VENEZIA Tratta MILANO - VERONA
Lotto funzionale Brescia-Verona
PROGETTO DEFINITIVO

OPERE DI ATTRAVERSAMENTO STRADALE
CF Cavalcavia Via S. Anna 231 A4 - PK 103+076.543

Table with columns ALTA SORVEGLIANZA, Verificato, Data, Approvato, Data.

Table with columns COMMESSA, LOTTO, FASE, ENTE, TIPO DOC., OPERA/SCIPINA, PROGR., REV., SCALA.

Table with columns PROGETTAZIONE GENERALE CONTRACTOR, Rev., Data, Descrizione, Redatto, Data, Verificato, Data, Approvato, Data, Autorizzato/Concorso.



LINEA FERROVIARIA AC/AV MI-VR
ASSE D.P. - km 103+076.54
Prog. 434.651

AUTOSTRADA A4
ASSE - Prog. 381.480

DATI TRACCIAMENTO ASSE PRINCIPALE CAVALCAFERROVA

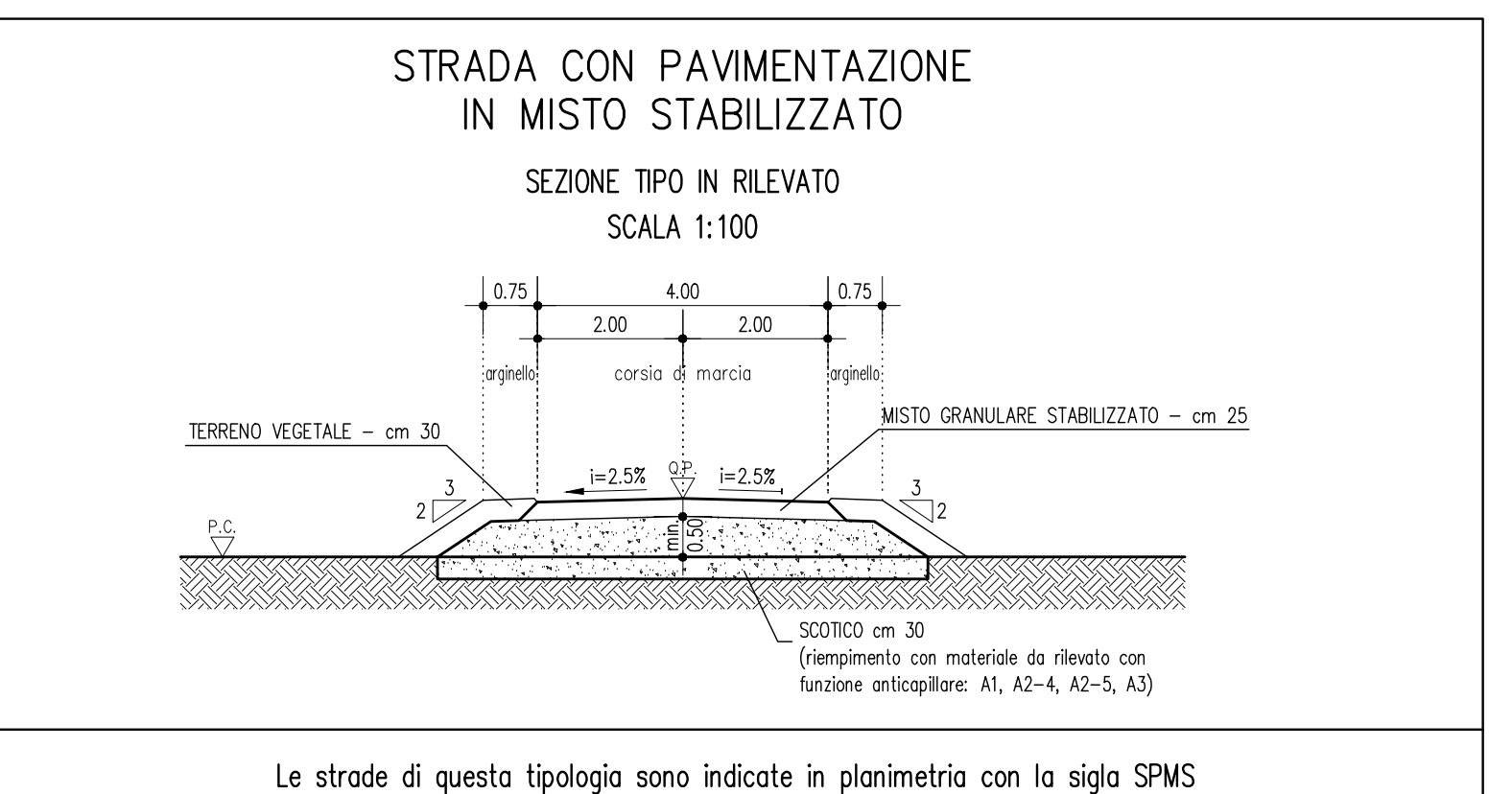
Table with columns V.2, V.3, V.4, V.5. Lists technical specifications for various road and railway components.

BARRIERE DI SICUREZZA

Table with columns CIGLIO SINISTRO, CIGLIO DESTRO. Lists technical specifications for various road and railway components.

COMUNE DI CALCINATO

Table with columns LIMITI DI VELOCITA' AMMINISTRATIVI, VELOCITA' DI PROGETTO MASSIMA.



Le strade di questa tipologia sono indicate in planimetria con la sigla SPMS