

DESCRIZIONE	CODICE
PLANIMETRIA LINEA A.C. DAL KM 114+624.970 AL KM 115+424.970	IN5000E2P1F001110
PROFLO LONGITUDINALE LINEA A.C. DAL KM 114+100.000 AL KM 115+900.000	IN5000E2P1F001098
PROFLO LONGITUDINALE LINEA A.C. DAL KM 115+000.000 AL KM 115+900.000	IN5000E2P1F001099
RELAZIONE GEOMETRICA	IN5000E2P1F001099
TAVOLA STRADALI - SEZIONE CIRCOLARE	IN5000E2P1F001099
TIPOLOGICO SOLETTA IMPALCATI STRUTTURA MISTA - CATEGORIA F2 - LASTRE TRALICCOATE	IN5000E2P1F001099
TIPOLOGICO CARPENTERIA METALLICA IMPALCATO - CATEGORIA F2 - CONTRONDI SUPERIORI E RIECHI SMOI	IN5000E2P1F001099
CVF STRADE CAT F2 : CARPENTERIA IMPALCATO	IN5000E2P1F001099
TIPOLOGICO CVF SMALTIMENTO ACQUE METEORICHE TAV 1/2	IN5000E2P1F001099
TIPOLOGICO CVF SMALTIMENTO ACQUE METEORICHE TAV 2/2	IN5000E2P1F001099
SEZIONI TIPO IN RILEVATO STRADA CATEGORIA F2	IN5000E2P1F001099
CVF SEZIONI TIPO OPERE D'ARTE STRADA CAT F2	IN5000E2P1F001099
CVF PRESCRIZIONI MATERIALI E NOTE GENERALI	IN5000E2P1F001099
CVF STRADE CATEGORIA F2-F2 : CARPENTERIA PILE CON PUNTO AD 8 PALI	IN5000E2P1F001099
CVF STRADE CATEGORIA F2-F2 : CARPENTERIA PILE CON PUNTO A 6 PALI	IN5000E2P1F001099
CVF STRADE CATEGORIA F2 : CARPENTERIA SPALLE CON PUNTO AD 8 PALI	IN5000E2P1F001099
CVF STRADE CATEGORIA F2 : CARPENTERIA SPALLE CON PUNTO A 12 PALI	IN5000E2P1F001099
CVF CASINA PERGOLA VECCHIA - CAVALCAVIA 243 A4 - PR. DI CARATT. STRAT.	IN5000E2P1F001099

DESCRIZIONE	CODICE
CAVALCAFERROVIA C.NA PERSONA VECCHIA - CAVALCAVIA 243 A4 IV22	IN5000E2P1F001099
PLANIMETRIA STATO DI FATTO E DI PROSPETTO	IN5000E2P1F001099
PUNTA FONDAZIONI ED IMPALCATO, TAV. 1/2	IN5000E2P1F001099
PUNTA FONDAZIONI ED IMPALCATO, TAV. 2/2	IN5000E2P1F001099
CARPENTERIA PILE CON PUNTO A 8 PALI	IN5000E2P1F001099
CARPENTERIA PILE CON PUNTO A 6 PALI	IN5000E2P1F001099
SPALLA A CARPENTERIA	IN5000E2P1F001099
APPARECCHI DI APPROCCIO E GIUNTI	IN5000E2P1F001099
RELAZIONE DI CALCOLO SOTTOSTRUTTURE	IN5000E2P1F001099
RELAZIONE DI CALCOLO APPARECCHI DI APPROCCIO E GIUNTI DI DILATAZIONE	IN5000E2P1F001099
RELAZIONE DI CALCOLO IMPALCATO	IN5000E2P1F001099
CARPENTERIA METALLICA IMPALCATO - DISEGNI D'ASSEMBLE - TAVOLA 1/5	IN5000E2P1F001099
CARPENTERIA METALLICA IMPALCATO - DISEGNI D'ASSEMBLE - TAVOLA 2/5	IN5000E2P1F001099
CARPENTERIA METALLICA IMPALCATO - DISEGNI D'ASSEMBLE - TAVOLA 3/5	IN5000E2P1F001099
CARPENTERIA METALLICA IMPALCATO - DISEGNI D'ASSEMBLE - TAVOLA 4/5	IN5000E2P1F001099
CARPENTERIA METALLICA IMPALCATO - DISEGNI D'ASSEMBLE - TAVOLA 5/5	IN5000E2P1F001099
CARPENTERIA METALLICA IMPALCATO - TRAVERSI - TAVOLA 1/3	IN5000E2P1F001099
CARPENTERIA METALLICA IMPALCATO - TRAVERSI - TAVOLA 2/3	IN5000E2P1F001099
CARPENTERIA METALLICA IMPALCATO - TRAVERSI - TAVOLA 3/3	IN5000E2P1F001099
SEZIONI TRASVERSALI (TAV.1/8)	IN5000E2P1F001099
SEZIONI TRASVERSALI (TAV.2/8)	IN5000E2P1F001099
SEZIONI TRASVERSALI (TAV.3/8)	IN5000E2P1F001099
SEZIONI TRASVERSALI (TAV.4/8)	IN5000E2P1F001099
SEZIONI TRASVERSALI (TAV.5/8)	IN5000E2P1F001099
SEZIONI TRASVERSALI (TAV.6/8)	IN5000E2P1F001099
SEZIONI TRASVERSALI (TAV.7/8)	IN5000E2P1F001099
SEZIONI TRASVERSALI (TAV.8/8)	IN5000E2P1F001099
DIMENSIONI DI RIELEVA LIBERA E VELOCITA	IN5000E2P1F001099
RELAZIONE TECNICA GENERALE	IN5000E2P1F001099
SEZIONE LONGITUDINALE E PROSPETTO	IN5000E2P1F001099
PLANIMETRIA FAS COSTRUTTIVE	IN5000E2P1F001099
SPALLA B CARPENTERIA	IN5000E2P1F001099

NOTE GENERALI

- TUTTE LE MISURE SONO ESPRESSE IN METRI
 - TUTTI GLI ANGOLI SONO ESPRESSE IN GRADI CENTESIMALI

PER DETTAGLI SMALTIMENTO ACQUE PER CAMPATE TIPICHE ED ADJACENTI LINEA A.C. VEDERE :

OPERE DI ATTRAVERSAMENTO STRADALE - TIPOLOGICO CAVALCAFERROVIA
 SMALTIMENTO ACQUE METEORICHE, TAVOLA 1/2
 CODICE: IN5000E2P1F001099

OPERE DI ATTRAVERSAMENTO STRADALE - TIPOLOGICO CAVALCAFERROVIA
 SMALTIMENTO ACQUE METEORICHE, TAVOLA 2/2
 CODICE: IN5000E2P1F001099

LEGENDA

- Q.RIF. QUOTA DI RIFERIMENTO
 - P.F. PIANO DEL FERRO
 - Q.P. QUOTA PROSPETTO STRADALE
- | | | |
|------|---|---------------------|
| PROG | = | Progressiva |
| Q | = | Quota Vertice |
| R | = | Raggio |
| T1 | = | Tangente precedente |
| T2 | = | Tangente successiva |
| BS | = | Freccia |
| SV | = | Sviluppo curva |
| P1 | = | Pendenza precedente |
| P2 | = | Pendenza successiva |

CARATTERISTICHE DEI MATERIALI

PER PRESCRIZIONI MATERIALI VEDERE :

OPERE DI ATTRAVERSAMENTO STRADALE - TIPOLOGICO CAVALCAFERROVIA
 PRESCRIZIONI MATERIALI E NOTE GENERALI
 CODICE: IN5000E2P1F001099

COMMITTENTE:



ALTA Sorveglianza:



GENERAL CONTRACTOR:



INFRASTRUTTURE FERROVIARIE STRATEGICHE DEFINITE DALLA LEGGE OBIETTIVO N. 443/01

LINEA A.V. /A.C. TORINO - VENEZIA Tratta MILANO - VERONA
 Lotto funzionale Brescia-Verona
 PROGETTO DEFINITIVO

OPERE DI ATTRAVERSAMENTO STRADALE

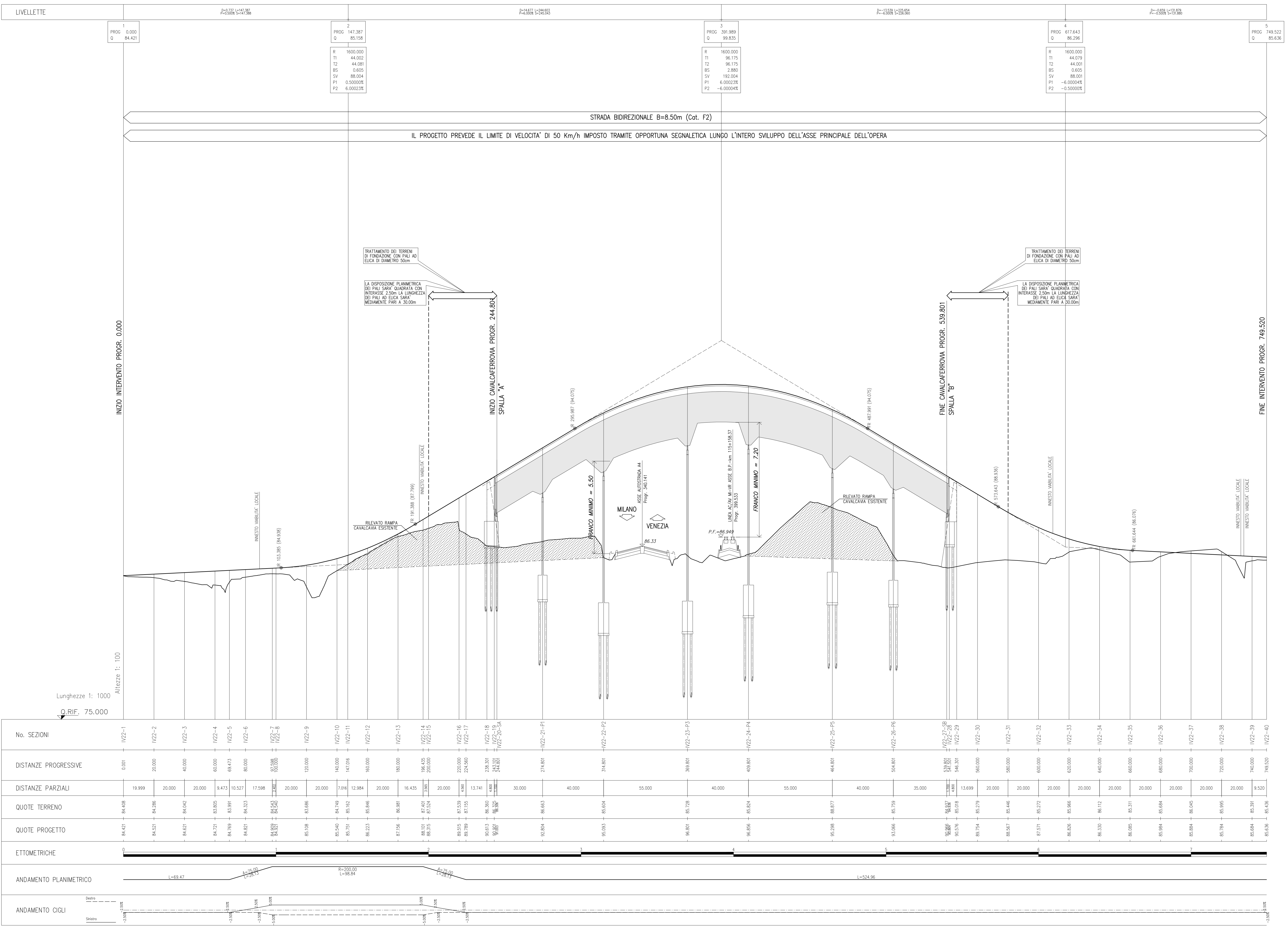
CASCINA PERGOLA VECCHIA - CAVALCAFERROVIA 243 A4 -
 PK 115+158.373

PROFLO LONGITUDINALE

ALTA Sorveglianza	Verificato	Data	Approvato	Data

COMMESSA	LOTTO	FASE	ENTE	TIPO DOC.	OPERADISCIPLINA	PROGR.	REV.	SCALA
IN05	00	D	E2	F7	IR2200	001	0	1:1000/1:100

PROGETTAZIONE GENERAL CONTRACTOR								Autorizzato/Data	
Rev.	Data	Descrizione	Redatto	Data	Verificato	Data	Approvato	Data	Consejo
0	31/03/14	EMISSIONE PER CDS	...	31/03/14	...	31/03/14	...	31/03/14	Cepav due
1									
2									
3									



No. SEZIONI	DISTANZE PROGRESSIVE	DISTANZE PARZIALI	QUOTE TERRENO	QUOTE PROSPETTO	ETTOMETRICHE	ANDAMENTO PLANIMETRICO	ANDAMENTO CICLI
IV22-1	0.00		84.42	84.42	0		
IV22-2	20.00	19.999	84.26	84.26	19.999		
IV22-3	40.00	20.000	84.02	84.02	39.999		
IV22-4	60.00	20.000	83.80	83.79	59.999		
IV22-5	80.00	19.999	83.59	83.58	79.999		
IV22-6	100.00	20.000	83.33	83.33	99.999		
IV22-7	120.00	20.000	83.03	83.03	119.999		
IV22-8	140.00	20.000	82.69	82.69	139.999		
IV22-9	160.00	20.000	82.31	82.31	159.999		
IV22-10	180.00	20.000	81.89	81.89	179.999		
IV22-11	200.00	20.000	81.43	81.43	199.999		
IV22-12	220.00	20.000	80.93	80.93	219.999		
IV22-13	240.00	20.000	80.39	80.39	239.999		
IV22-14	260.00	20.000	79.81	79.81	259.999		
IV22-15	280.00	20.000	79.19	79.19	279.999		
IV22-16	300.00	20.000	78.53	78.53	299.999		
IV22-17	320.00	20.000	77.83	77.83	319.999		
IV22-18	340.00	20.000	77.09	77.09	339.999		
IV22-19	360.00	20.000	76.31	76.31	359.999		
IV22-20-3A	380.00	20.000	75.49	75.49	379.999		
IV22-21-F1	400.00	20.000	74.63	74.63	399.999		
IV22-22-F2	420.00	20.000	73.73	73.73	419.999		
IV22-23-F3	440.00	20.000	72.79	72.79	439.999		
IV22-24-F4	460.00	20.000	71.81	71.81	459.999		
IV22-25-F5	480.00	20.000	70.79	70.79	479.999		
IV22-26-F6	500.00	20.000	69.73	69.73	499.999		
IV22-27-28	520.00	20.000	68.63	68.63	519.999		
IV22-29	540.00	20.000	67.49	67.49	539.999		
IV22-30	560.00	20.000	66.31	66.31	559.999		
IV22-31	580.00	20.000	65.09	65.09	579.999		
IV22-32	600.00	20.000	63.83	63.83	599.999		
IV22-33	620.00	20.000	62.53	62.53	619.999		
IV22-34	640.00	20.000	61.19	61.19	639.999		
IV22-35	660.00	20.000	59.81	59.81	659.999		
IV22-36	680.00	20.000	58.39	58.39	679.999		
IV22-37	700.00	20.000	56.93	56.93	699.999		
IV22-38	720.00	20.000	55.43	55.43	719.999		
IV22-39	740.00	20.000	53.89	53.89	739.999		
IV22-40	760.00	20.000	52.31	52.31	759.999		