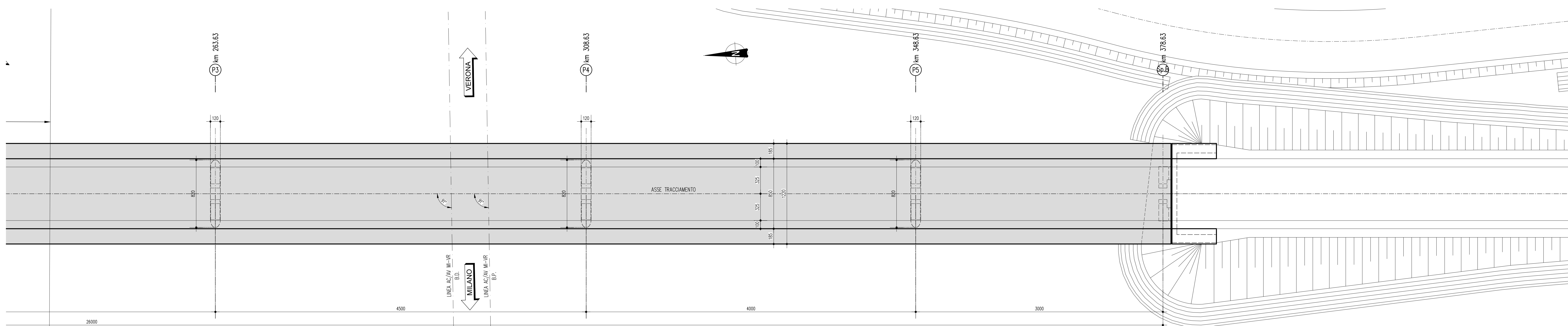
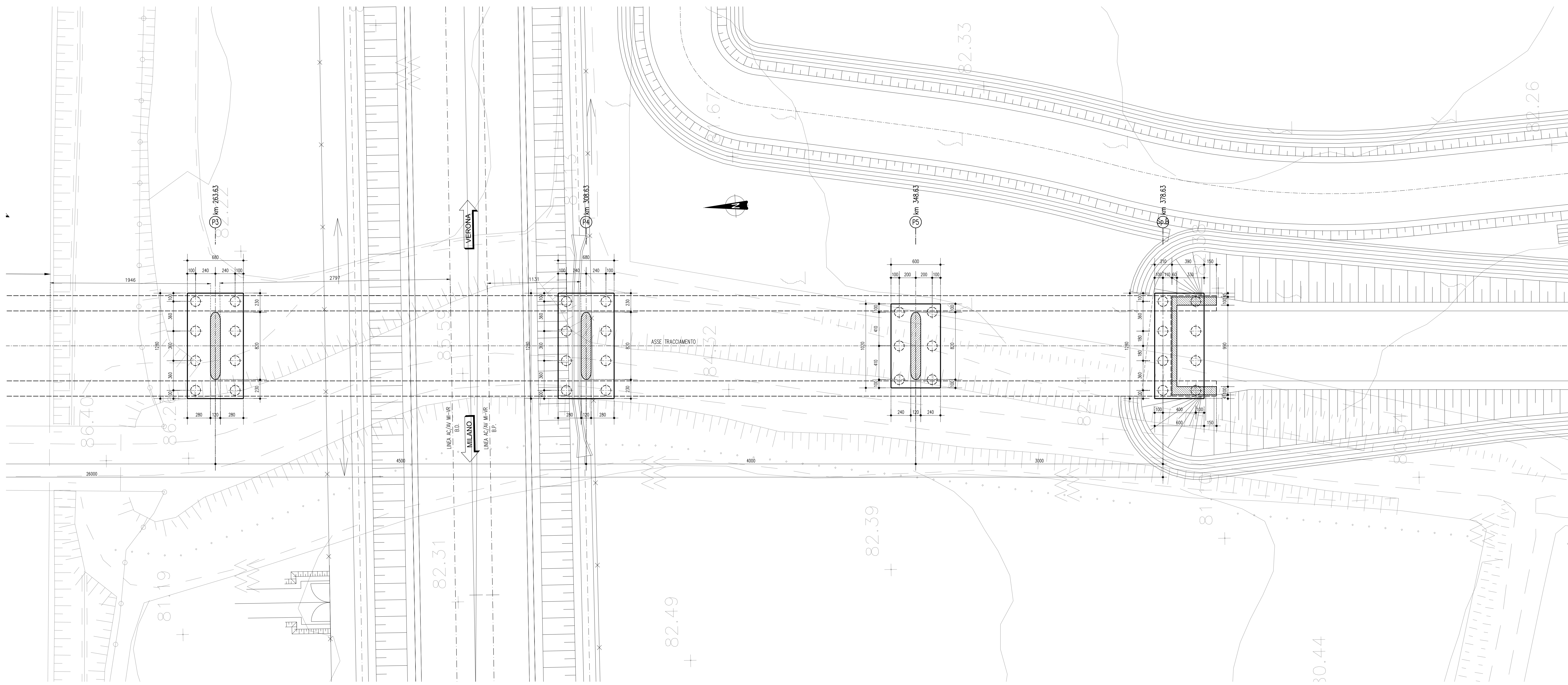


PIANTA FONDAZIONI 1:200



DESCRIZIONE	CODICE
PIANIMETRIA LINEA A.C. DAL KM 117+424.970 AL KM 118+424.970	IN5000029787001114
PROFILI LONGITUDINALE LINEA A.C. DAL KM 117+100.000 AL KM 118+400.000	IN5000029787001102
RELAZIONE GEOTECNICA	IN5000029822300001
TOMENI STRADALI - SEZIONE CIRCOLARE	IN5000029822300004
TIPOLOGICO SCELTA IMPALCATI STRUTTURALE MISTA - CATEGORIA F2 - LAIESTE TRALCATE	IN5000029822300003
TIPOLOGICO CARPENTERIA METALLICA IMPALCATO - CATEGORIA F2 - CONTROVENTI SUPERIORI E RITENI SSMIO	IN5000029822300005
CVF STRADE CAT F2 - CARPENTERIA IMPALCATO	IN5000029822300009
TIPOLOGICO CVF SMALTIMENTO ACQUE METEORICHE TAV 1/2	IN50000292200003001
TIPOLOGICO CVF SMALTIMENTO ACQUE METEORICHE TAV 2/2	IN50000292200003002
SEZIONI TIPO IN RILEVATO STRADA CATEGORIA F2	IN5000029822300007
CVF STRADE TIPO OPERE D'ARTE STRADA CAT F2	IN5000029822300007
CVF PRESCRIZIONI MATERIALI E NOTE GENERALI	IN5000029200000001
CVF STRADE CATEGORIA C2-F2 - CARPENTERIA FILE CON PUNTO AD 8 PALI	IN5000029822300004
CVF STRADE CATEGORIA F2 - CARPENTERIA FILE CON PUNTO AD 6 PALI	IN5000029822300001
CVF STRADE CATEGORIA F2 - CARPENTERIA SPALLE CON PUNTO AD 8 PALI	IN5000029822300002
CVF STRADE CATEGORIA F2 - CARPENTERIA SPALLE CON PUNTO AD 12 PALI	IN5000029822300003
CVF A4 - CAVALCAVIA 247 - PR. DI CARATI, STRAT.	IN5000029642300001
CAVALCAFERROVIA A4 - CAVALCAVIA 247 IV23	
PIANIMETRIA STATO DI FATTO E DI PROSPETTO	IN5000029787003001
PIANTA FONDAZIONI ED IMPALCATO. TAV. 1/2	IN5000029787003001
PIANTA FONDAZIONI ED IMPALCATO. TAV. 2/2	IN5000029787003002
CARPENTERIA FILE CON PUNTO A 8 PALI	IN5000029822300001
CARPENTERIA FILE CON PUNTO A 6 PALI	IN5000029822300002
SPALLA A CARPENTERIA	IN5000029822300001
APPARECCHI DI APPROGGIO E QUINTI	IN5000029200000001
RELAZIONE DI CALCOLO SOTTOSTRUTTURE	IN5000029200000001
RELAZIONE DI CALCOLO APPARECCHI DI APPROGGIO E QUINTI DI DILATAZIONE	IN5000029200000002
RELAZIONE DI CALCOLO IMPALCATO	IN5000029200000003
CARPENTERIA METALLICA IMPALCATO - DISEGNO D'ASSEME - TAVOLA 1/4	IN5000029822300001
CARPENTERIA METALLICA IMPALCATO - DISEGNO D'ASSEME - TAVOLA 2/4	IN5000029822300002
CARPENTERIA METALLICA IMPALCATO - DISEGNO D'ASSEME - TAVOLA 3/4	IN5000029822300003
CARPENTERIA METALLICA IMPALCATO - DISEGNO D'ASSEME - TAVOLA 4/4	IN5000029822300004
CARPENTERIA METALLICA IMPALCATO - TRAVERSI - TAVOLA 1/3	IN5000029822300001
CARPENTERIA METALLICA IMPALCATO - TRAVERSI - TAVOLA 2/3	IN5000029822300002
CARPENTERIA METALLICA IMPALCATO - TRAVERSI - TAVOLA 3/3	IN5000029822300003
PROFILI LONGITUDINALI	IN5000029787003001
ASSE PRINCIPALE SEZIONI TRASVERSALI (TAV.1/3)	IN5000029822300001
ASSE PRINCIPALE SEZIONI TRASVERSALI (TAV.2/3)	IN5000029822300002
ASSE PRINCIPALE SEZIONI TRASVERSALI (TAV.3/3)	IN5000029822300003
TRATTO DI RACCORDO SEZIONI TRASVERSALI (TAV.1/3)	IN5000029822300004
TRATTO DI RACCORDO SEZIONI TRASVERSALI (TAV.2/3)	IN5000029822300005
TRATTO DI RACCORDO SEZIONI TRASVERSALI (TAV.3/3)	IN5000029822300006
DIAGRAMMA DI VISUALE LIBERA E VELOCITA'	IN5000029822300004
RELAZIONE TECNICA GENERALE	IN5000029822300001
SEZIONE LONGITUDINALE E PROSPETTO	IN5000029200000001
PIANIMETRIA FASI COSTRUTTIVE	IN5000029642300001
SPALLA B CARPENTERIA	IN5000029822300004

NOTE GENERALI

- Q.P. = QUOTA PROGETTO PIANO VARIABILE CAVALCAFERROVIA
- TUTTE LE MISURE SONO ESPRESSE IN CENTIMETRI
- TUTTI GLI ANGOLI SONO ESPRESSE IN GRADI SESSAGESIMALI

CARATTERISTICHE DEI MATERIALI

PER PRESCRIZIONI MATERIALI ED INCIDENZA ARMATURA VEDERE ELABORAZIONE:
 OPERE DI ATTRAVERSAMENTO STRADALE - TIPOLOGICO CAVALCAFERROVIA IN5000292000000001
 PRESCRIZIONI MATERIALI E NOTE GENERALI

COMMITTENTE:

ALTA SORVEGLIANZA:

GENERAL CONTRACTOR:

INFRASTRUTTURE FERROVIARIE STRATEGICHE DEFINITE DALLA LEGGE OBIETTIVO N. 443/01
 LINEA A.V. /A.C. TORINO - VENEZIA Tratta MILANO - VERONA
 Lotto funzionale Brescia-Verona
 PROGETTO DEFINITIVO

OPERE DI ATTRAVERSAMENTO STRADALE
 CAVALCAFERROVIA A4 - Km 118+245.787

PIANTA FONDAZIONI ED IMPALCATO - TAVOLA 2/2

Verificato	Data	Approvato	Data

COMMESSA	LOTTO	FASE	ENTE	TIPO DOC.	OPERADISCIPLINA	PROGR.	REV.	SCALA
IN05	00	D	E2	P9	IV2303	002	0	1:200

PROGETTAZIONE GENERAL CONTRACTOR								Autorizzato/Data	
Rev.	Data	Descrizione	Redatto	Verificato	Data	Approvato	Data	Consortio	
0	31/03/14	EMMISSIONE PER CDS			31/03/14		31/03/14	Cepav due	
1								Project Director	
2								Ing. F. Caporali	
3								Data:	