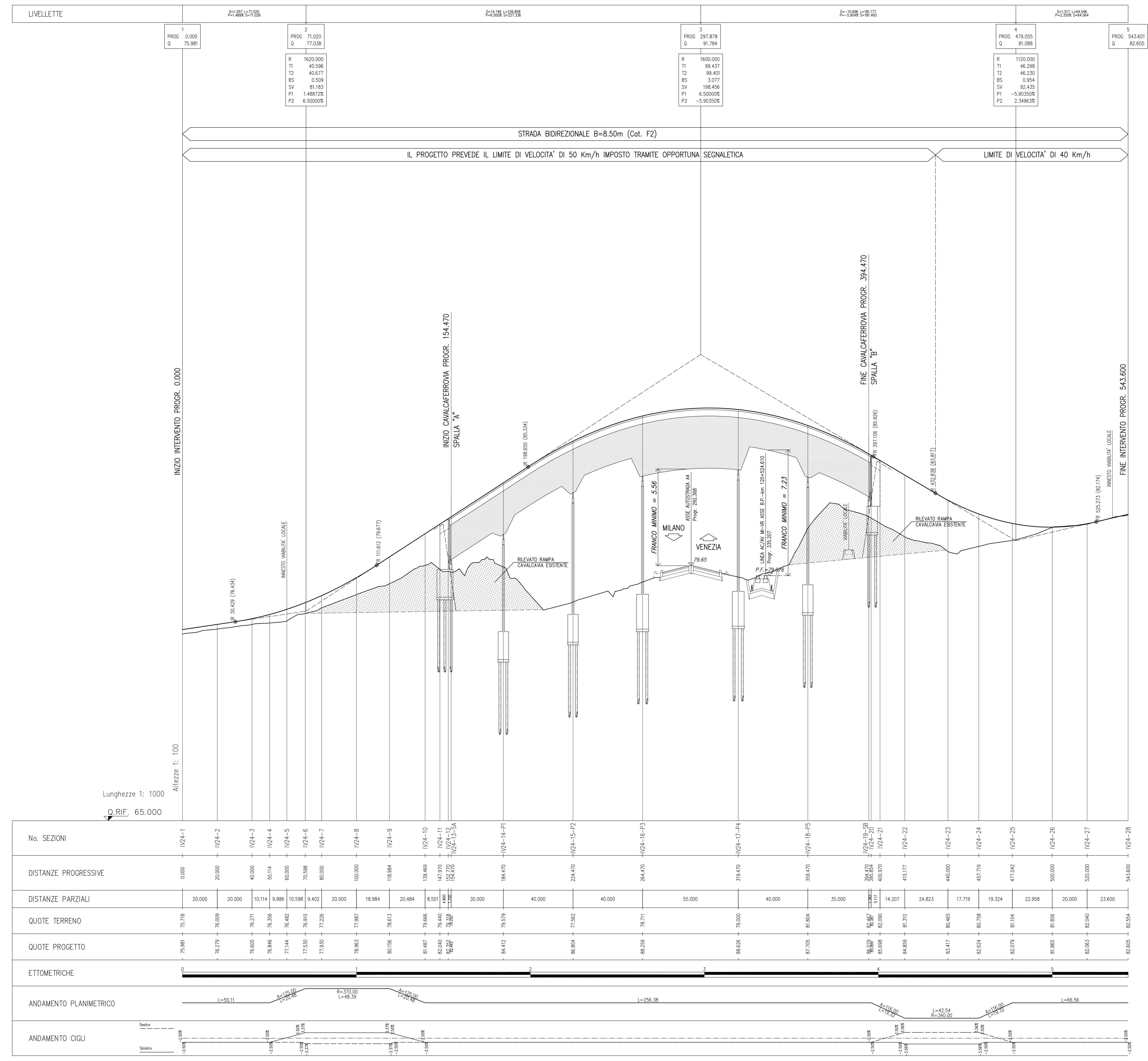


DESCRIZIONE	CODICE
PLANIMETRIA LINEA A.C. DAL KM 120+224.970 AL KM 121+024.970	IN500022F7F0001117
PROFLO LONGITUDINALE LINEA A.C. DAL KM 120+400.000 AL KM 121+300.000	IN500022F7F0001105
RELAZIONE GEOTECNICA	IN500022F7F0001101
TIPOLOGICO SOLETTA IMPALCATI STRUTTURA MISTA - CATEGORIA F2 - LASTRE TRALOCATE	IN500022B7V0000803
TIPOLOGICO CARPENTERIA METALLICA IMPALCATO - CATEGORIA F2 - CONTRONITI SUPERIORI E RIFRENI SGOMBI	IN500022B7V0000706
CIV. STRADE CAT F2 - CARPENTERIA IMPALCATO	IN500022B7V0000509
TIPOLOGICO CIV. SMALTIMENTO ACQUE METEORICHE TAV 1/2	IN500022F7F0000501
TIPOLOGICO CIV. SMALTIMENTO ACQUE METEORICHE TAV 2/2	IN500022F7F0000502
SEZIONI TIPO IN RILEVATO STRADA CATEGORIA F2	IN500022B7V0000407
CIV. SEZIONI TIPO OPERE D'ARTE STRADA CAT F2	IN500022B7V0000407
CIV. PRESCRIZIONI MATERIALI E NOTE GENERALI	IN500022B7V0000001
CIV. STRADE CATEGORIA C2-F2 - CARPENTERIA PILE CON PLINTO AD 8 PALI	IN500022B7V0000704
CIV. STRADE CATEGORIA C2-F2 - CARPENTERIA PILE CON PLINTO A 6 PALI	IN500022B7V0000501
CIV. STRADE CATEGORIA F2 - CARPENTERIA SPALLE CON PLINTO AD 8 PALI	IN500022B7V0000402
CIV. STRADE CATEGORIA F2 - CARPENTERIA SPALLE CON PLINTO A 12 PALI	IN500022B7V0000403
CIV. S.C. DELLA GHIROLDA - CAVALCAVIA 250 M4 - PR. DI CARATTI STRADE	IN500022F7F0004001
CAVALCAFERROVIA SC DELLA GHIROLDA/CAVALCAVIA 250 A4 IV24	IN500022F7F0004001
PLANIMETRIA STATO IN FATTO E IN PROGETTO	IN500022F7F0003001
PIANTA FONDAZIONI ED IMPALCATO, TAV. 1/2	IN500022F7F0003002
CARPENTERIA PILE CON PLINTO A 8 PALI	IN500022B7V0004001
PLANIMETRIA FASI COSTRUTTIVE	IN500022B7V0004001
SPALLA A-CARPENTERIA	IN500022B7V0004001
APPARECCHI DI APPOGGIO E GIUNTI	IN500022B7V000701
RELAZIONE DI CALCOLO SOTTOSTRUTTURE	IN500022LIV240001
RELAZIONE DI CALCOLO APPARECCHI DI APPOGGIO E GIUNTI DI DILATAZIONE	IN500022LIV240002
RELAZIONE DI CALCOLO IMPALCATO	IN500022LIV240003
CARPENTERIA METALLICA IMPALCATO - DISEGNO D'ASSEME - TAVOLA 1/4	IN500022B7V040701
CARPENTERIA METALLICA IMPALCATO - DISEGNO D'ASSEME - TAVOLA 2/4	IN500022B7V040702
CARPENTERIA METALLICA IMPALCATO - DISEGNO D'ASSEME - TAVOLA 3/4	IN500022B7V040703
CARPENTERIA METALLICA IMPALCATO - DISEGNO D'ASSEME - TAVOLA 4/4	IN500022B7V040704
CARPENTERIA METALLICA IMPALCATO - TRAVERSI - TAVOLA 1/3	IN500022B7V040701
CARPENTERIA METALLICA IMPALCATO - TRAVERSI - TAVOLA 2/3	IN500022B7V040702
CARPENTERIA METALLICA IMPALCATO - TRAVERSI - TAVOLA 3/3	IN500022B7V040703
SEZIONI TRASVERSALI (TAV.1/4)	IN500022W9F040001
SEZIONI TRASVERSALI (TAV.2/4)	IN500022W9F040002
SEZIONI TRASVERSALI (TAV.3/4)	IN500022W9F040003
SEZIONI TRASVERSALI (TAV.4/4)	IN500022W9F040004
DIAGRAMMA DI VISUALE LIBERA E VELOCITA	IN500022Z0F040001
RELAZIONE TECNICA GENERALE	IN500022Z0F040001
CARPENTERIA PILE CON PLINTO A 6 PALI	IN500022B7V040502
SEZIONE LONGITUDINALE E PROSPETTO	IN500022B7V040001
SPALLA B-CARPENTERIA	IN500022B7V040002



No. SEZIONI	IV24-1	IV24-2	IV24-3	IV24-4	IV24-5	IV24-6	IV24-7	IV24-8	IV24-9	IV24-10	IV24-11	IV24-12	IV24-13	IV24-14	IV24-15	IV24-16	IV24-17	IV24-18	IV24-19	IV24-20	IV24-21	IV24-22	IV24-23	IV24-24	IV24-25	IV24-26	IV24-27	IV24-28
DISTANZE PROGRESSIVE	0.000	20.000	40.000	50.114	60.000	70.988	80.000	100.000	118.984	138.469	147.970	154.470	184.470	204.470	224.470	264.470	304.470	324.470	334.470	340.970	400.970	415.177	440.000	457.719	471.042	500.000	530.000	543.600
DISTANZE PARZIALI		20.000	20.000	10.114	9.886	10.988	9.402	20.000	18.984	20.484	8.501	147.970	30.000	40.000	55.000	40.000	35.000	30.000	6.500	66.500	14.207	24.823	17.719	19.324	22.958	20.000	23.600	
QUOTE TERRENO	75.718	76.029	76.271	76.356	76.462	76.810	77.226	77.887	78.613	79.466	79.440	79.227	78.471	78.711	78.711	81.804	82.000	82.000	81.804	82.000	82.000	81.310	80.465	80.758	81.104	81.856	82.040	82.545
QUOTE PROGETTO	75.989	76.270	76.602	76.846	77.144	77.530	77.930	78.963	80.156	81.487	82.040	82.227	84.471	85.702	86.804	87.702	88.467	89.000	89.000	88.467	88.000	84.471	82.024	82.079	81.856	82.040	82.603	83.108
ETTOMETRICHE	0	2000	4000	5011	6000	70988	80000	100000	118984	138469	147970	154470	184470	204470	224470	264470	304470	324470	334470	340970	400970	415177	440000	457719	471042	500000	530000	543600
ANDAMENTO PLANIMETRICO	L=50.11, R=370.00, L=48.39, L=256.38, L=116.00																											
ANDAMENTO CIGLI	-1.000, -1.000																											

NOTE GENERALI

- TUTTE LE MISURE SONO ESPRESSE IN METRI
 - TUTTI GLI ANGOLI SONO ESPRESSE IN GRADI CENTESIMALI

PER DETTAGLI SMALTIMENTO ACQUE PER CAMPATE TIPICHE ED ADJACENTI LINEA A.C. VEDERE:

OPERE DI ATTRAVERSAMENTO STRADALE - TIPOLOGICO CAVALCAFERROVIA
 SMALTIMENTO ACQUE METEORICHE, TAVOLA 1/2
 CODICE: IN500022F7F0003001

OPERE DI ATTRAVERSAMENTO STRADALE - TIPOLOGICO CAVALCAFERROVIA
 SMALTIMENTO ACQUE METEORICHE, TAVOLA 2/2
 CODICE: IN500022F7F0003002

PAVIMENTAZIONE STRADALE:
 PAVIMENTAZIONE STRADALE SPESORE 9 cm. (5 cm. DI MANTO DI USURA E 6 cm. DI COLLEGAMENTO IN CONGLOMERATO BITUMINOSO).

LEGENDA

- Q.RIF. QUOTA DI RIFERIMENTO
 - P.F. PIANO DEL FERRO
 - Q.P. QUOTA PROGETTO STRADALE
- | | | |
|------|---|---------------------|
| PROG | = | Progressiva |
| Q | = | Quota Vertice |
| R | = | Raggio |
| T1 | = | Tangente precedente |
| T2 | = | Tangente successiva |
| BS | = | Freccia |
| SV | = | Sviluppo curva |
| P1 | = | Pendenza precedente |
| P2 | = | Pendenza successiva |

CARATTERISTICHE DEI MATERIALI

PER PRESCRIZIONI MATERIALI VEDERE:
 OPERE DI ATTRAVERSAMENTO STRADALE - TIPOLOGICO CAVALCAFERROVIA
 PRESCRIZIONI MATERIALI E NOTE GENERALI
 CODICE: IN500022Z0F040001

COMMITTENTE:

ALTA Sorveglianza:

GENERAL CONTRACTOR:

INFRASTRUTTURE FERROVIARIE STRATEGICHE DEFINITE DALLA LEGGE OBIETTIVO N. 443/01
 LINEA A.V. /A.C. TORINO - VENEZIA Tratta MILANO - VERONA
 Lotto funzionale Brescia-Verona
 PROGETTO DEFINITIVO

OPERE DI ATTRAVERSAMENTO STRADALE

CAVALCAFERROVIA SC DELLA GHIROLDA - CAVALCAVIA 250 A4 - Km 120+524.610
 PROFILO LONGITUDINALE

ALTA Sorveglianza	Verificato	Data	Approvato	Data

COMMESSA	LOTTO	FASE	ENTE	TPO.DOC.	OPERADISCIPLINA	PROGR.	REV.	SCALA
IN05	00	D	E2	F7	IR24.00	001	0	1:1000/1:100

PROGETTAZIONE GENERAL CONTRACTOR								Autorizzato/Date		
Rev.	Data	Descrizione	Redatto	Data	Verificato	Data	Approvato	Data	Consortio	
0	31/03/14	EMMISSIONE PER CDS	PAZZARI	31/03/14	PAZZARI	31/03/14	PAZZARI	31/03/14	Cepav due	
1									Project Director	
2									(Ing. F. Longobardi)	
3									Data:	