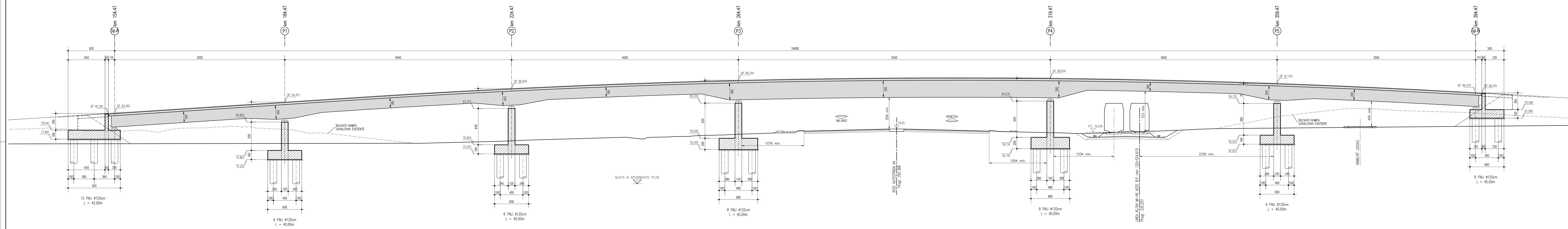
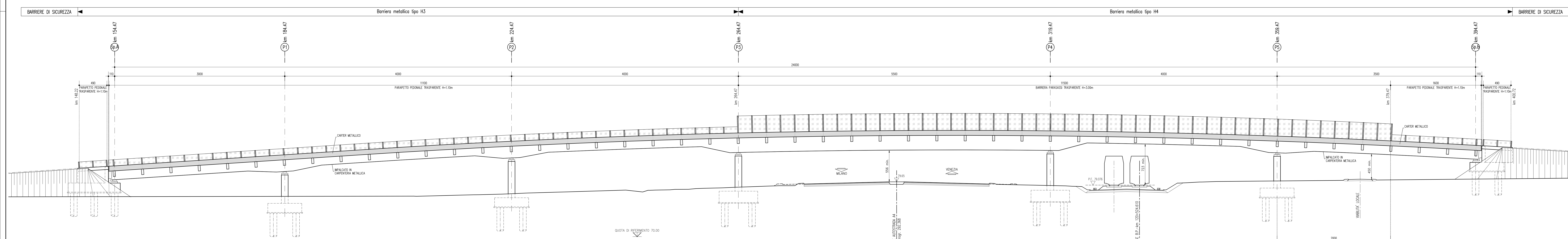


SEZIONE LONGITUDINALE LUNGO ASSE TRACCIAMENTO 1:200



PROSPETTO 1:200



DESCRIZIONE	CODICE
PLANIMETRIA LINEA A.C. DAL KM 120+224.970 AL KM 121+024.970	INS00002970001117
PROF. LONGITUDINALE LINEA A.C. DAL KM 120+400.000 AL KM 121+300.000	INS00002970001125
RELAZIONE SCHEMATICA	INS00002980004001
TPOLOGICO SOLLETTI IMPALCATI STRUTTURATI MISTA - CATEGORIA F2 - LASTRE TRALICCIATE	INS00002980005003
TPOLOGICO CARPENTERIA METALLICA IMPALCATO - CATEGORIA F2 - CONTROGIRI SUPERIORI E RETINI SPMO	INS00002980007016
CVF STRADE CAT F2 - CARPENTERIA IMPALCATO	INS00002980005019
TPOLOGICO CVF SMALTIMENTO AZIEME METEORICHE TAV 1/2	INS00002970003001
TPOLOGICO CVF SMALTIMENTO AZIEME METEORICHE TAV 2/2	INS00002970003002
SEZION TIPO IN RILEVATO STRADA CATEGORIA F2	INS00002980004007
CVF SEZION TIPO OPERE D'ARTE STRADA CAT F2	INS00002980004007
CVF PRESCRIZIONI MATERIALI E NOTE GENERALI	INS00002980000001
CVF STRADE CATEGORIA C2-F2 - CARPENTERIA FILE CON PUNTO AD 8 PALI	INS00002980000704
CVF STRADE CATEGORIA C2-F2 - CARPENTERIA SPALLE CON PUNTO AD 8 PALI	INS00002980000501
CVF STRADE CATEGORIA F2 - CARPENTERIA SPALLE CON PUNTO AD 8 PALI	INS00002980000402
CVF STRADE CATEGORIA F2 - CARPENTERIA SPALLE CON PUNTO A 7 PALI	INS00002980000403
CVF S.C. DELLA GHIROLDA - CAVALCAVIA 250 A4 - PR. DI CARATT. STRAT.	INS00002960040001

DESCRIZIONE	CODICE
CAVALCAVIEROMA SC DELLA GHIROLDA/CAVALCAVIA 250 A4 IV24	INS00002970040001
PLANIMETRIA STATO DI FATTO E DI PROGETTO	INS00002970040001
PIANTA FONDAZIONI ED IMPALCATO TAV 1/2	INS00002970040001
PIANTA FONDAZIONI ED IMPALCATO TAV 2/2	INS00002970040001
CARPENTERIA FILE CON PUNTO A 8 PALI	INS00002980040001
PLANIMETRIA FAR COSTRUTTE	INS00002980040001
SPALLA A CARPENTERIA	INS00002980040001
APPARECCHIO DI APPROSSO E QUANTI	INS00002980040001
RELAZIONE DI CALCOLO SOTTOSTRUTTURE	INS00002980040001
RELAZIONE DI CALCOLO APPARECCHIO E QUANTI DI DILATAZIONE	INS00002980040001
RELAZIONE DI CALCOLO IMPALCATO	INS00002980040001
CARPENTERIA METALLICA IMPALCATO - DISEGNO D'ASSEMBLAMENTO - TAVOLA 1/4	INS00002980040001
CARPENTERIA METALLICA IMPALCATO - DISEGNO D'ASSEMBLAMENTO - TAVOLA 2/4	INS00002980040001
CARPENTERIA METALLICA IMPALCATO - DISEGNO D'ASSEMBLAMENTO - TAVOLA 3/4	INS00002980040001
CARPENTERIA METALLICA IMPALCATO - DISEGNO D'ASSEMBLAMENTO - TAVOLA 4/4	INS00002980040001
CARPENTERIA METALLICA IMPALCATO - TRAMERS - TAVOLA 1/3	INS00002980040001
CARPENTERIA METALLICA IMPALCATO - TRAMERS - TAVOLA 2/3	INS00002980040001
CARPENTERIA METALLICA IMPALCATO - TRAMERS - TAVOLA 3/3	INS00002980040001
CARPENTERIA METALLICA IMPALCATO - TRAMERS - TAVOLA 4/3	INS00002980040001
PROFILI LONGITUDINALI	INS00002980040001
SEZION TRASVERSALI (TAV.1/4)	INS00002980040001
SEZION TRASVERSALI (TAV.2/4)	INS00002980040001
SEZION TRASVERSALI (TAV.3/4)	INS00002980040001
SEZION TRASVERSALI (TAV.4/4)	INS00002980040001
DIAGRAMMA DI VISUALE LIBERA E VEDUTA	INS00002980040001
RELAZIONE TECNICA GENERALE	INS00002980040001
CARPENTERIA FILE CON PUNTO A 6 PALI	INS00002980040002
SPALLA B CARPENTERIA	INS00002980040002

NOTE GENERALI	
- Q.P. = QUOTA PROGETTO PIANO VARE CAVALCAVIEROMA	
- TUTTE LE MISURE SONO ESPRESSE IN CENTIMETRI	
- TUTTE LE ANGOLI SONO ESPRESSE IN GRADI SESSAGESIMALI	

CARATTERISTICHE DEI MATERIALI	
PER PRESCRIZIONI MATERIALI ED INGENCENZA ARMATURA VEDERE ELABORATO:	
OPERE DI ATTRAVERSAMENTO STRADALE - TPOLOGICO CAVALCAVIEROMA	INS00002980000001
PRESCRIZIONI MATERIALI E NOTE GENERALI	

COMMITTENTE:	
	GRUPPO FERROVIE DELLO STATO

ALTA SORVEGLIANZA:	
	ITALFERR

GENERAL CONTRACTOR:	
	CEPAV DUE

INFRASTRUTTURE FERROVIARIE STRATEGICHE DEFINITE DALLA LEGGE OBBIETTIVO N. 443/01  
 LINEA A.V. J.A.C. TORINO - VENEZIA Tratta MILANO - VERONA  
 Lotto funzionale Brescia-Verona  
 PROGETTO DEFINITIVO

OPERE DI ATTRAVERSAMENTO STRADALE  
 CAVALCAVIA SC DELLA GHIROLDA - CAVALCAVIA 250  
 A4 - PK 120+524.610  
 SEZIONE LONGITUDINALE E PROSPETTO

CONMESSA	LOTTO	FASE	ENTE	TPOLOGICO	OPERA/DESCRIZIONE	PROGR.	REV.	SCALA
IN05	00	D	E2	Z9	IV2400	00	1	1:200