

DESGINI DI RIFERIMENTO

DESCRIZIONE	CODICE
PLANIMETRIA LINEA A.C. DAL KM 140+224.970 AL KM 140+779.970 E L.C. DI VERONA	IN050002P70001141
PROFLO LONGITUDINALE LINEA A.C. DAL KM 0+000.000 AL KM 909+321.000 NODO DI VERONA (B.D.)	IN050002P70001149
PROFLO LONGITUDINALE LINEA A.C. DAL KM 140+200.000 AL KM 140+779.964 (B.P.)	IN050002P70001127
PROFLO LONGITUDINALE N DI VERONA MERID (B.P.) DAL KM 1+000.000 AL KM 2+172.581	IN050002P70001204
PROFLO LONGITUDINALE N DI VERONA MERID (B.D.) DAL KM 1+000.000 AL KM 2+208.877	IN050002P70001209
RELAZIONE GEOTECNICA	IN050002P70001201
TOMBINI STRADALI - SEZIONE SCARICARE	IN050002P700012003
TIPOLOGICO SOLETTA IMPALCATI STRUTTURALE MISTA - CATEGORIA C2 - LASTRE TRALICATE	IN050002P700012002
TIPOLOGICO CARPENTERIA METALLICA IMPALCATO - CATEGORIA C2 - CONTRINTI SUPERIORI E RITENI SSMCI	IN050002P700012015
CAVALCAFERROVIA STRADE CAT C2 : CARPENTERIA IMPALCATO	IN050002P700012007
TIPOLOGICO C/F SMIANTAMENTO ACQUE METEORICHE TAV 1/2	IN050002P700012001
TIPOLOGICO C/F SMIANTAMENTO ACQUE METEORICHE TAV 2/2	IN050002P700012002
SEZIONI TIPO IN RILEVATO STRADA CATEGORIA C2	IN050002P700012003
CAVALCAFERROVIA SEZIONI TIPO OPERE D'ARTE STRADA CAT C2	IN050002P700012004
CAVALCAFERROVIA PRESCRIZIONI MATERIALI E NOTE GENERALI	IN050002P700012005
CAVALCAFERROVIA STRADE CATEGORIA C2-F2 : CARPENTERIA PILE CON PUNTO A 6 PALI	IN050002P700012004
CAVALCAFERROVIA STRADE CATEGORIA C2 : CARPENTERIA PILE CON PUNTO A 6 PALI	IN050002P700012005
CAVALCAFERROVIA STRADE CATEGORIA C2 : CARPENTERIA SPALLE CON PUNTO A 12 PALI	IN050002P700012001
L.C. BRESCIA - EST - C/F TANG. SUD DI BS - PR. DI OPERE STRAD.	IN050002P700012001

NOTE GENERALI

- TUTTE LE MISURE SONO ESPRESSE IN METRI
- TUTTI GLI ANGOLI SONO ESPRESI IN GRADI CENTESIMALI

PER DETTAGLI SMIANTAMENTO ACQUE PER CAMPATE TIPICHE ED ADIACENTI LINEA A.C. VEDERE :

OPERE DI ATTRAVERSAMENTO STRADALE - TIPOLOGICO CAVALCAFERROVIA
SMIANTAMENTO ACQUE METEORICHE, TAVOLA 1/2
CODICE: IN050002P700012001

OPERE DI ATTRAVERSAMENTO STRADALE - TIPOLOGICO CAVALCAFERROVIA
SMIANTAMENTO ACQUE METEORICHE, TAVOLA 2/2
CODICE: IN050002P700012002

LEGENDA

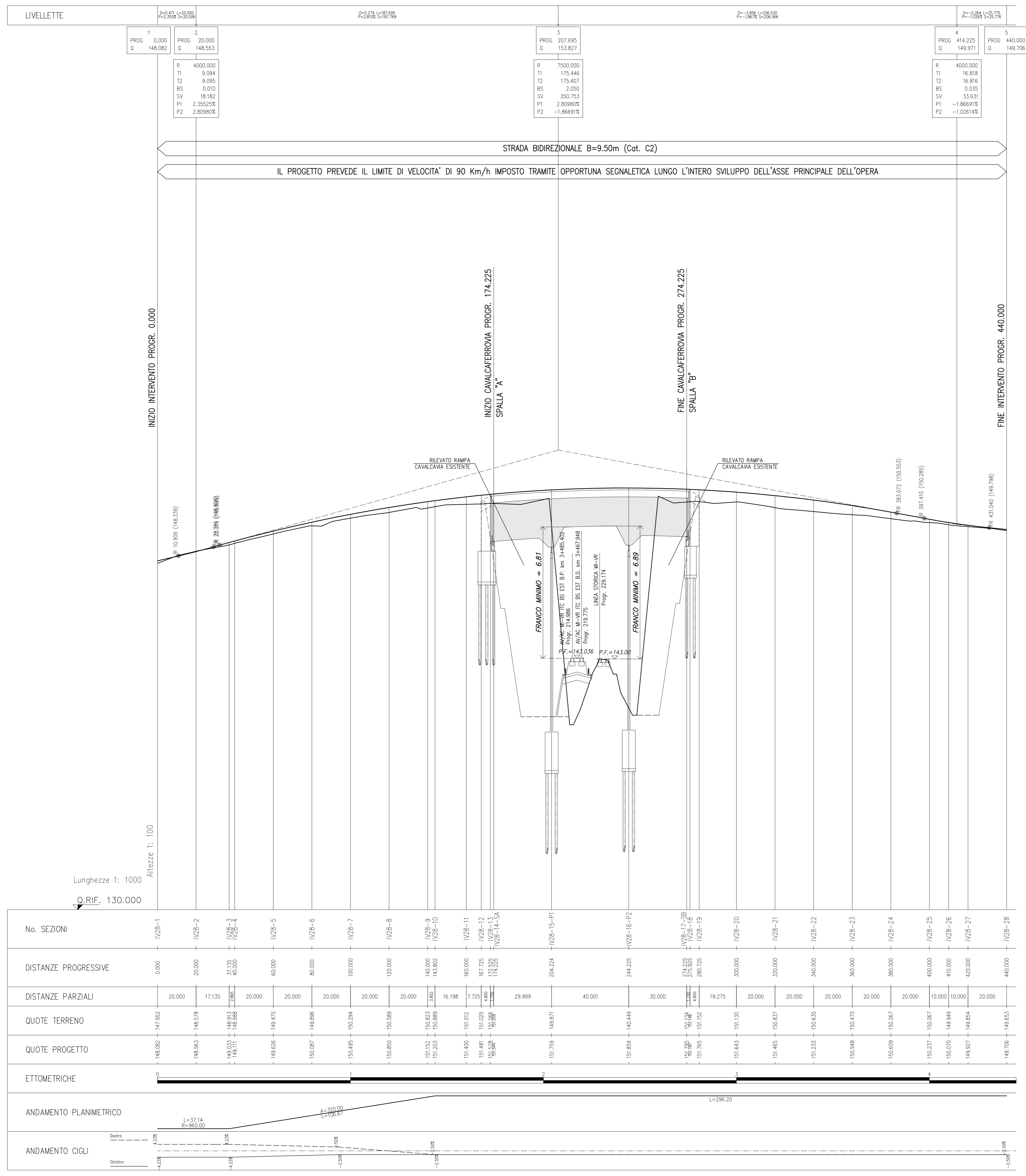
- Q.RIF. QUOTA DI RIFERIMENTO
- P.F. PIANO DEL FERRO
- Q.P. QUOTA PROGETTO STRADALE

PROG =	Progressiva
Q =	Quota Vertice
R =	Raggio
T1 =	Tangente precedente
T2 =	Tangente successiva
BS =	Freccia
SV =	Sviluppo curva
P1 =	Pendenza precedente
P2 =	Pendenza successiva

CARATTERISTICHE DEI MATERIALI

PER PRESCRIZIONI MATERIALI VEDERE :

OPERE DI ATTRAVERSAMENTO STRADALE - TIPOLOGICO CAVALCAFERROVIA
PRESCRIZIONI MATERIALI E NOTE GENERALI
CODICE: IN050002P700012001



COMMITTENTE:

ALTA SORVEGLIANZA:

GENERAL CONTRACTOR:

INFRASTRUTTURE FERROVIARIE STRATEGICHE DEFINITE DALLA LEGGE OBIETTIVO N. 443/01

LINEA A.V. /A.C. TORINO - VENEZIA Tratta MILANO - VERONA
Lotto funzionale Brescia-Verona
PROGETTO DEFINITIVO

OPERE DI ATTRAVERSAMENTO STRADALE

CAVALCAFERROVIA - I.T.C. BRESCIA EST-TANGENZIALE
SUD DI BRESCIA km 3+485.402
PROFLO LONGITUDINALE

ALTA SORVEGLIANZA

Verificato	Data	Approvato	Data
------------	------	-----------	------

COMMESSA LOTTO FASE ENTE TIPO DOC. OPERA DESCRIZIONE PROGR. REV. SCALA

IN05 00 D E2 F7 I R 28 00 001 0 1:1000/1:100

PROGETTAZIONE GENERAL CONTRACTOR

Rev.	Data	Descrizione	Redatto	Data	Verificato	Data	Approvato	Data	Autorizzato/Data
0	31/03/14	EMMISSIONE PER CDS	[Signature]	31/03/14	[Signature]	31/03/14	[Signature]	31/03/14	[Signature]
1									
2									
3									

SAIPEM S.p.A. COMM. 032121 Data: 31/03/14 Doc.N. 30651_08.dwg