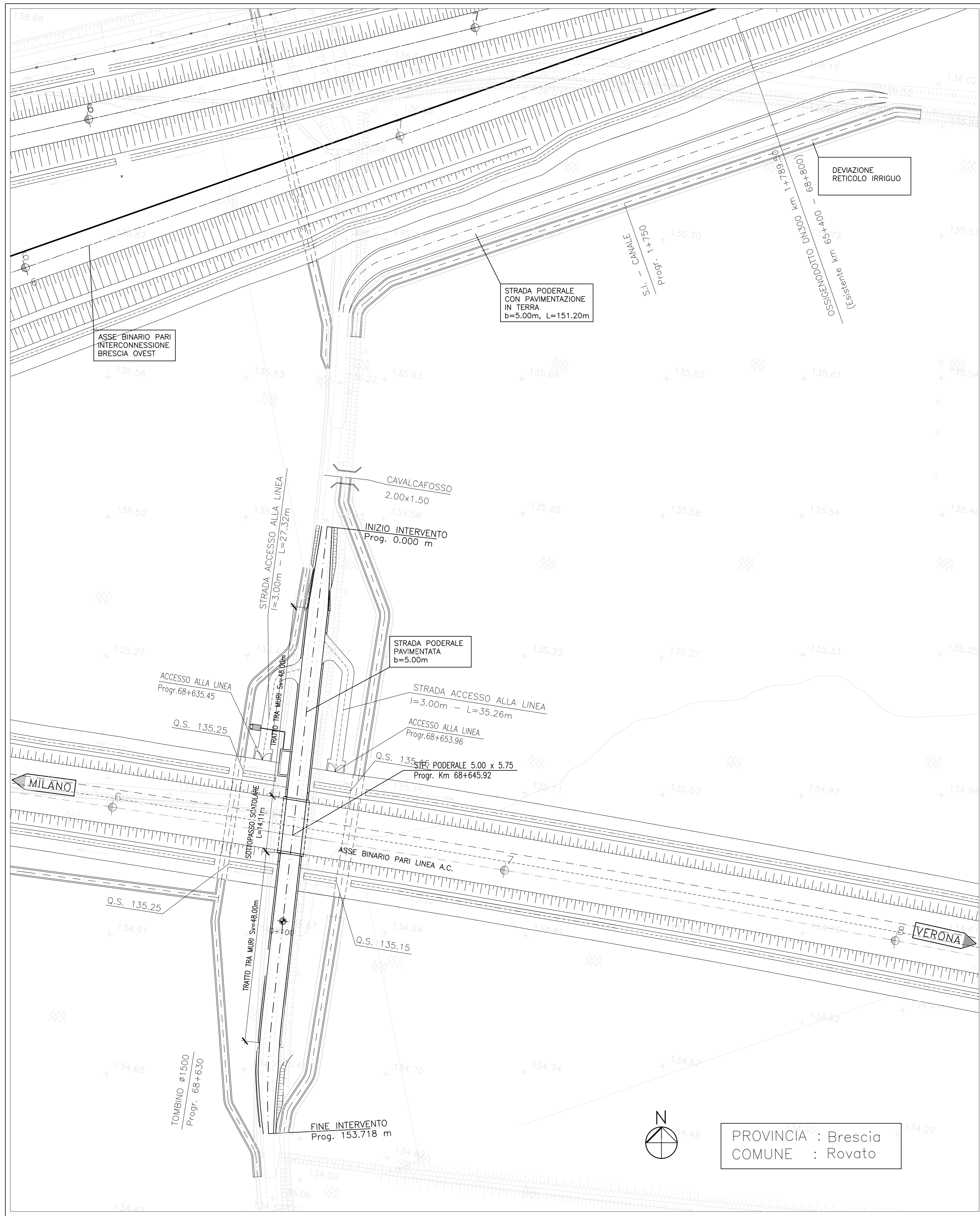
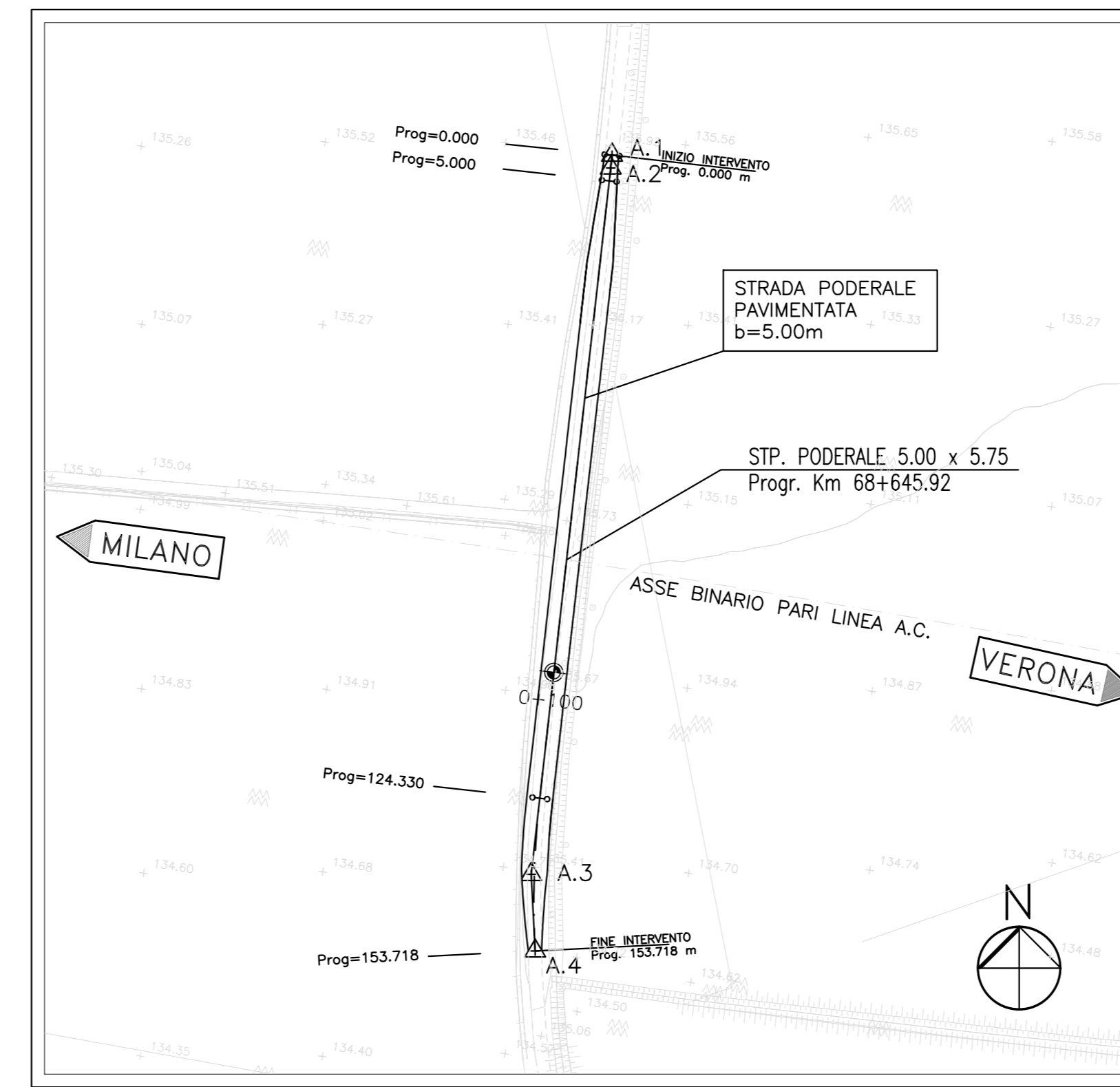


PLANIMETRIA DI PROGETTO
SCALA 1:500

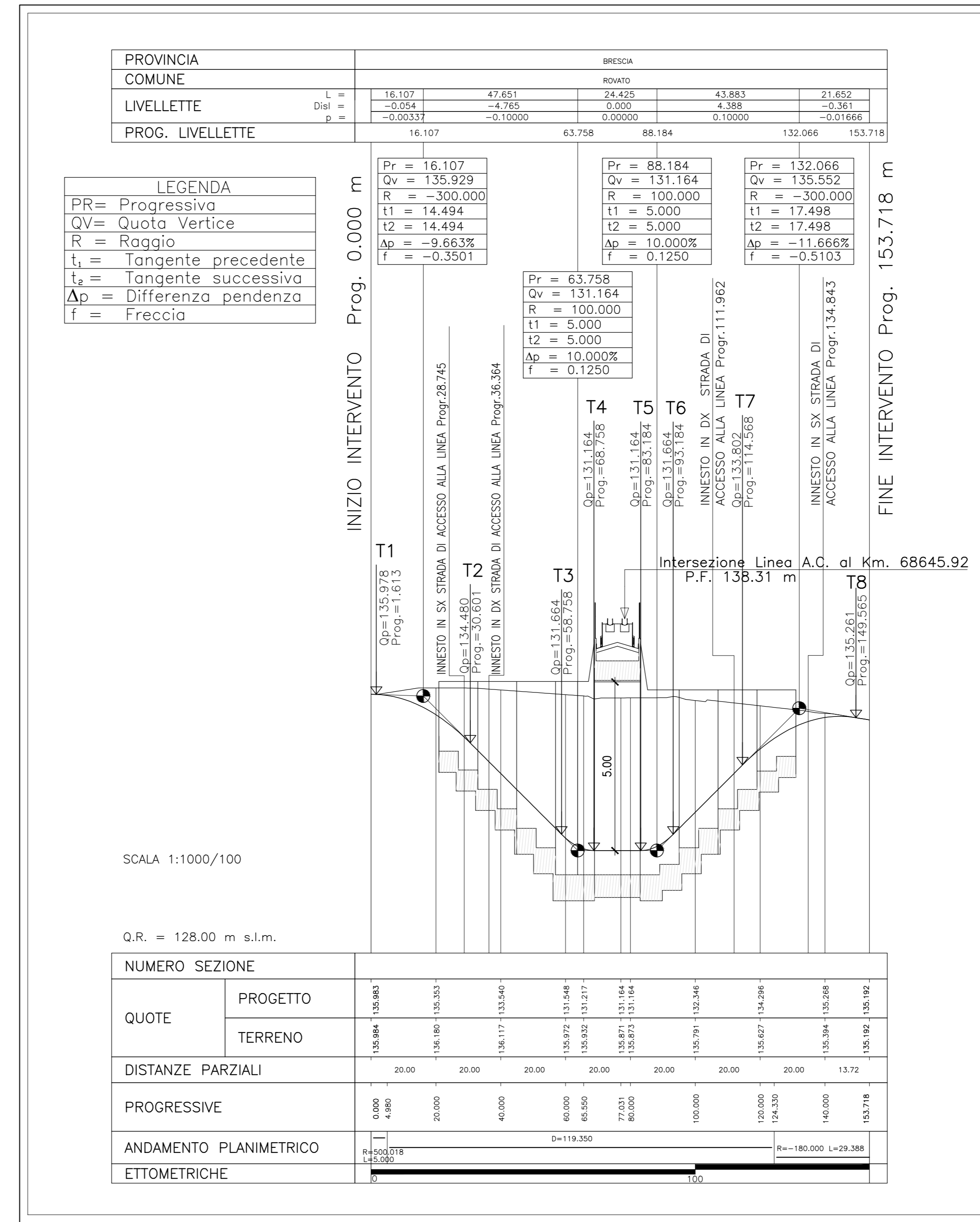


SEZIONI TIPO
SCALA 1:50

PLANIMETRIA DI RACCIAMENTO
SCALA 1:1000



STRADA PODERALE PAVIMENTATA
PROFILO LONGITUDINALE
SCALA 1:1000/100



STRADA PODERALE PAVIMENTATA

STRADA PODERALE
VERTICE A.1

X	3463020.367
Y	6508117.592
Az	206.499592

STRADA PODERALE
VERTICE A.2

X	3463020.113	X	0.000
Y	6508115.115	R	0.000
T 1	2.490	T L In	0.000
T 2	2.490	T K In	0.000
Alfa	0.634061	L 1	0.000
Az 1	206.499592	A 1	0.000
Az 2	207.133653	DeltaR	0.0001
Tau	10.000000		

STRADA PODERALE
VERTICE A.3

X	3463004.842	R	0.000
Y	6507979.426	R	0.000
T 1	14.727	T L In	0.000
T 2	14.727	T K In	0.000
Alfa	10.393814	L 1	0.000
Az 1	207.133653	A 1	0.000
Az 2	196.739840	DeltaR	0.0001
Tau	10.000000		

STRADA PODERALE
VERTICE A.4

X	3463005.596	R	0.000
Y	6507984.688	R	0.000
Az	196.739840	A 2	0.000
DeltaR	0.0002		
Tau	20.000000		

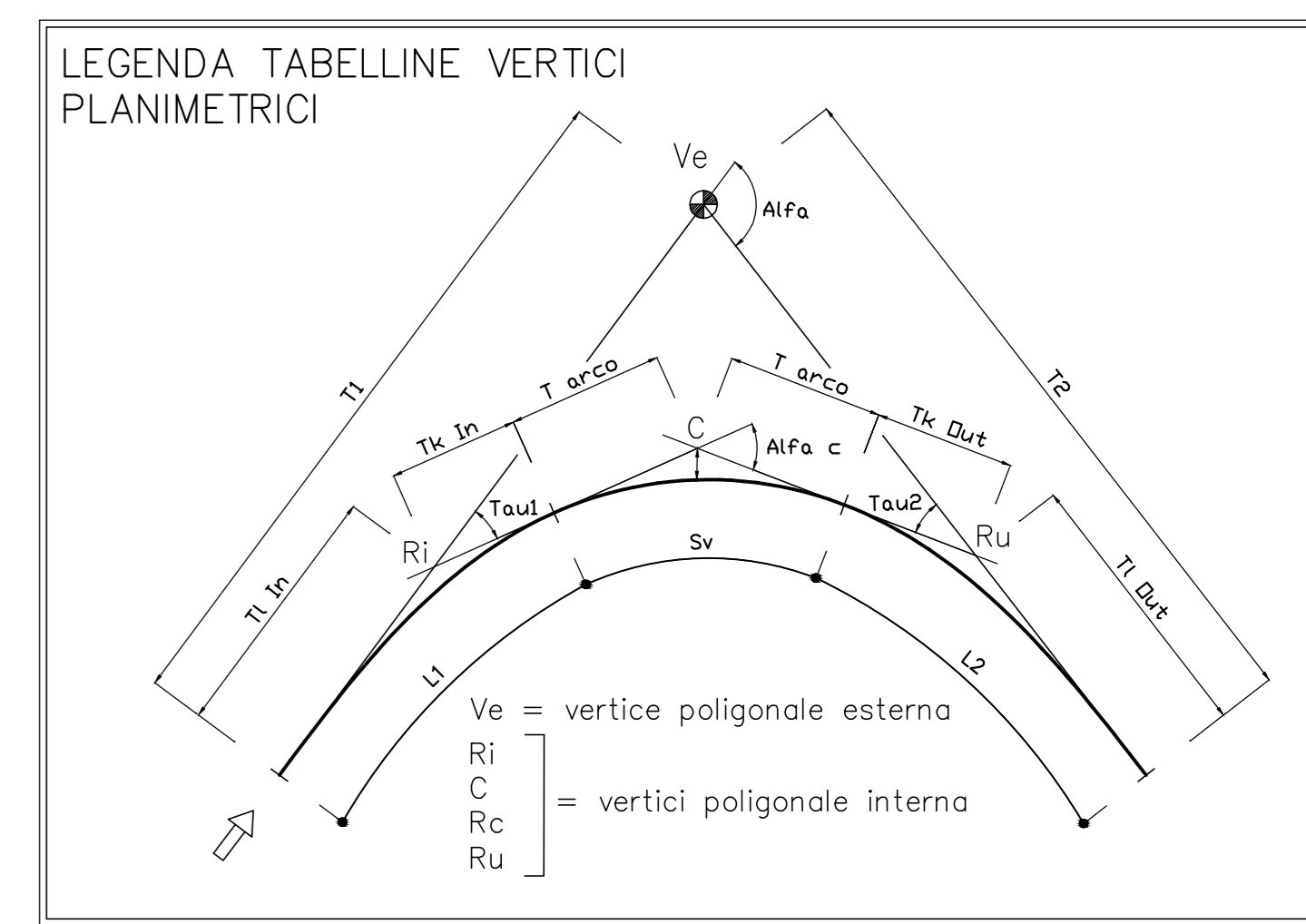
DESGNI DI RIFERIMENTO

DESCRIZIONE	CODICE
PLANIMETRIA, PROFILO E SEZIONI TIPO	A202000E2L2SL5600001
MANUFATTO SCATOLARE - PIANTE E PROFILO LONGITUDINALE	A202000E2B2SL5600001
MANUFATTO SCATOLARE - SEZIONI TRASVERSALI E PARTICOLARI	A202000E2P2SL5600002
VASCA DI RACCOLTA E SMALTIMENTO ACQUE	A202000E2Z2SL5600001
DRENAGGI ACQUE DI PIATTAFORMA	A202000E2P2T1S400002
PLANIMETRIA STATO DI FATTO	A202000E2P8SL5600001

ELABORATI DI LINEA
PLAN. LINEA AC DA KM 68+224.970 A KM 69+024.970 E IC BRESCIA OVEST
PLAN. SIST. IDR. - KM 68+224.970 - KM 69+024.970 E IC BRESCIA OVEST
PROFILO LONGITUDINALE LINEA AC DAL KM 67+800.000 AL KM 68+700.000
SEZIONI TRAV. LINEA AC DA KM 68+150.000 AL KM 68+650.000

NOTE GENERALI
- P.F. : PIANO DEL FERRO
- Q.R. : QUOTA DI RIFERIMENTO
- Q.P. : QUOTA DI PROGETTO STRADALE
- TUTTE LE MISURE SONO ESPRESSE IN METRI, SALVO DIVE DIVERSAMENTE INDICATO
- ELABORATO VALIDO SOLO AI FINI DEL PROGETTO STRADALE

CARATTERISTICHE DEI MATERIALI

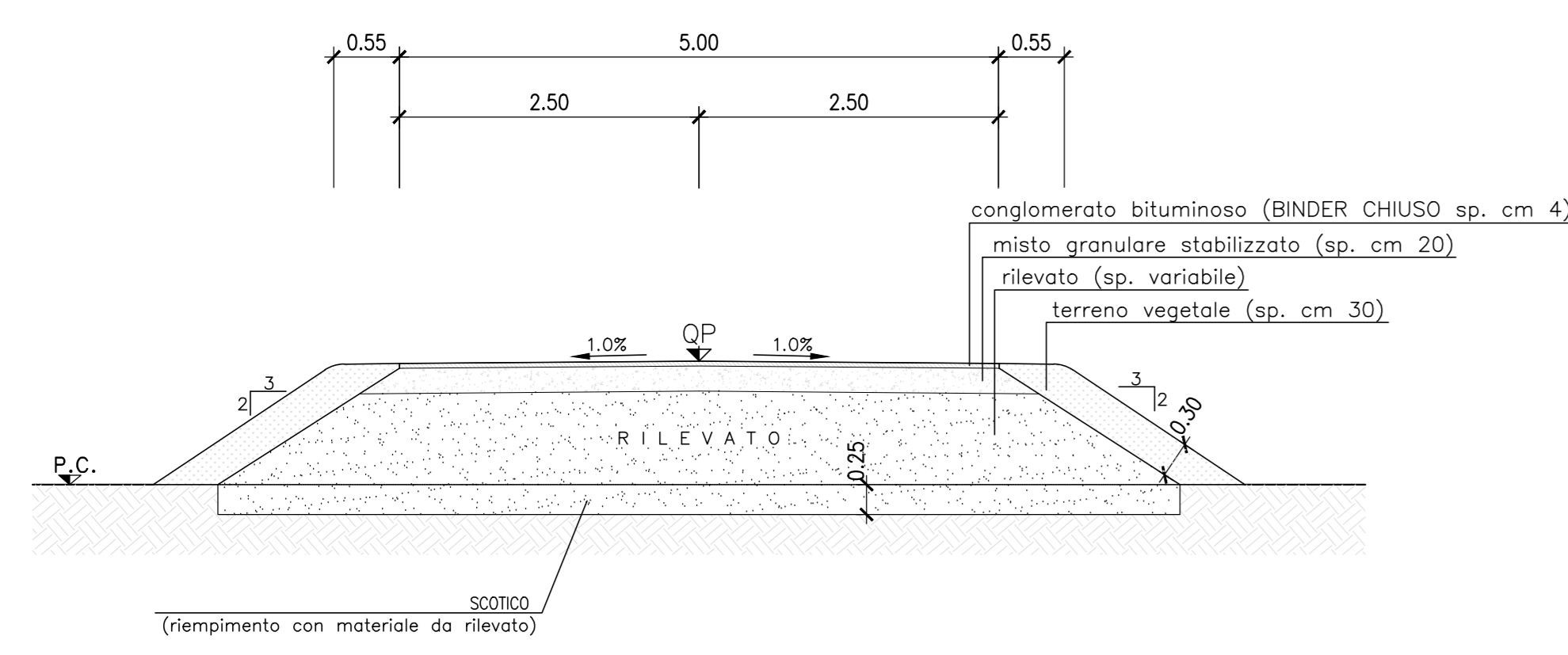


ALTA SOVRIGLIANZA: **ITALFERR**

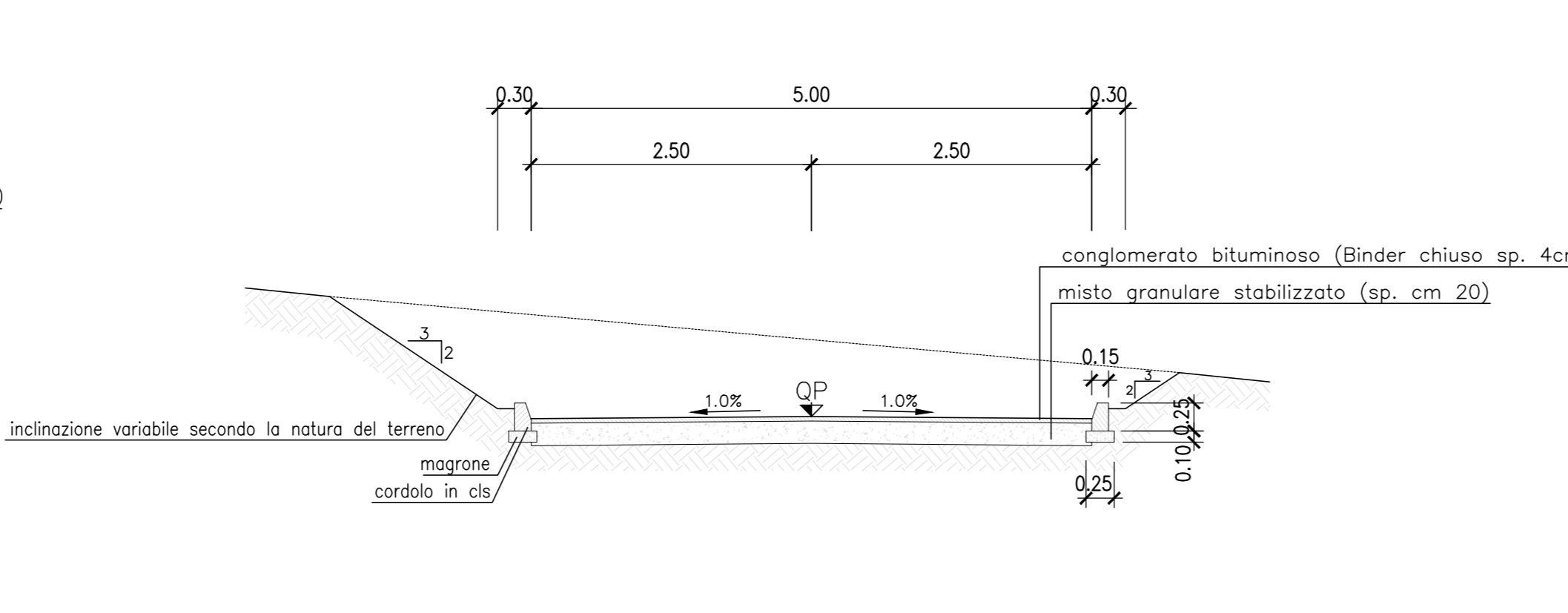
GENERAL CONTRACTOR: **Cepav due**

INFRASTRUTTURE FERROVIARIE STRATEGICHE DEFINITE DALLA LEGGE OBIETTIVO N. 443/01
LINEA A.V./A.C. TORINO - VENEZIA Tratta MILANO - VERONA
Lotto funzionale Brescia-Verona
PROGETTO DEFINITIVO

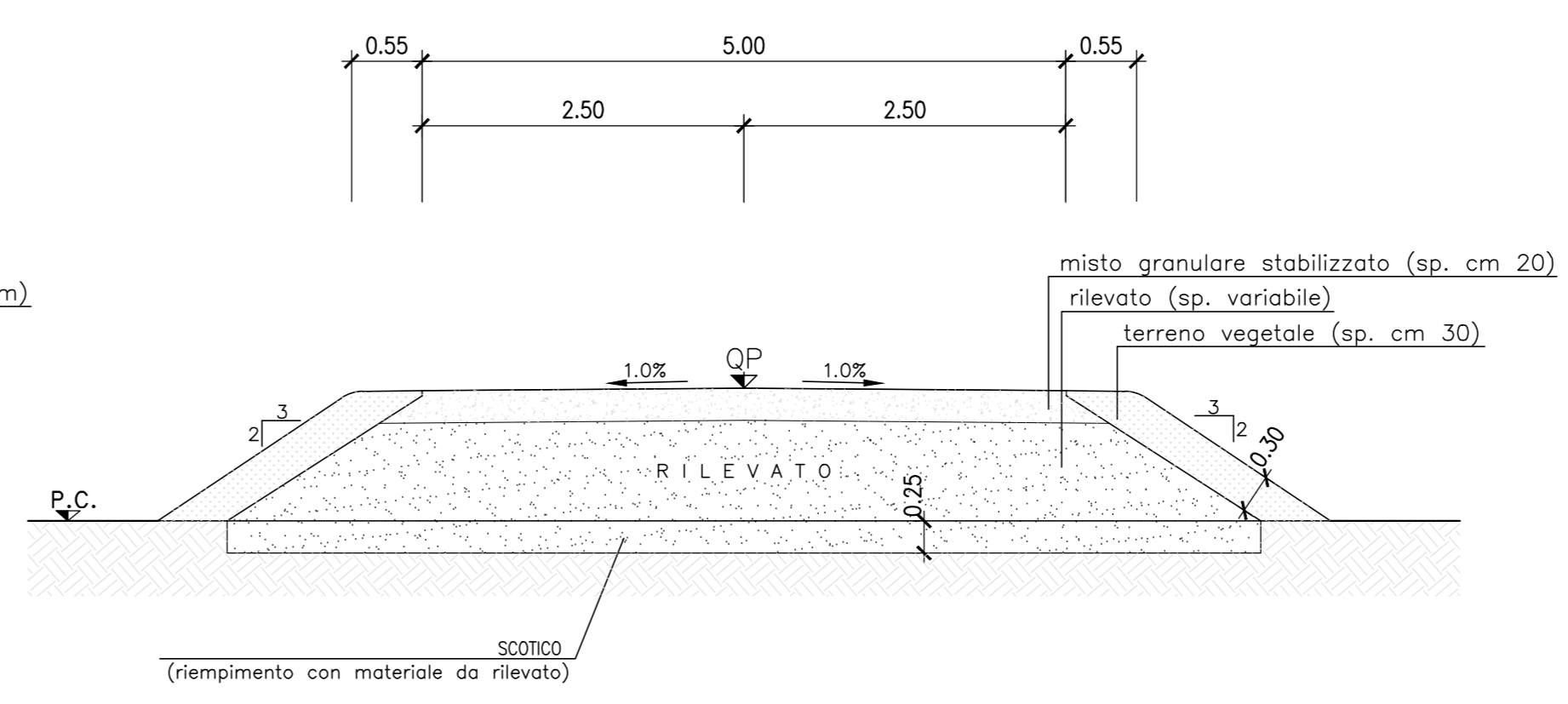
RILEVATO (PAVIMENTAZIONE IN CONGLOMERATO BITUMINOSO)



TRINCEA



SEZIONE TIPO IN RILEVATO (PAVIMENTAZIONE IN TERRA)



ALTA SOVRIGLIANZA: **ITALFERR**

PROGETTAZIONE GENERAL CONTRACTOR: **Saipem S.p.A.**

COMMESSA LOTTO FASE ENTE TIPO DOC. OPERA/DECIPLINA PROG. REV. SCALA
IN05 00 D E2 LZ SL5600 001 1 VARIE

Rev.	Data	Descrizione	Redatto	Data	Verificato	Data	Approvato	Data	Autore/Contra
0	31/03/14	EMISSIONE PER CDS	M.T.	31/03/14	DI NARDÒ	31/03/14	LAZZARI	31/03/14	Cepav due
1	01/07/14	REVISIONE PER CDS		01/07/14		01/07/14		01/07/14	

Scalae di pila: 1:1