

DESCRIZIONE	CODICE
PLANIMETRIA, PROFILO E SEZIONI TIPO	A202000E2L25L5600001
MANUFATTO SCATOLARE - PIANTA E PROFILO LONGITUDINALE	A202000E2B25L5600001
MANUFATTO SCATOLARE - SEZIONI TRASVERSALI E PARTICOLARI	A202000E2B25L5600002
VASCA DI RACCOLTA E SMALTIMENTO ACQUE	A202000E2P215400001
DRENAGGI ACQUE DI PIATTAFORMA	A202000E2P215400002
PLANIMETRIA STATO DI FATTO	A202000E2P85L5600001

ELABORATI DI LINEA	CODICE
PLAN. LINEA AC DA KM 68+224.970 A KM 69+024.970 E IC BRESCIA OVEST	A202000E2P7F0001052
PLAN. SIST. IDR. - KM 68+224.970 - KM 69+024.970 E IC BRESCIA OVEST	A202000E2P7F0002052
PROFILO LONGITUDINALE LINEA AC DAL KM 67+800.000 AL KM 68+700.000	A202000E2P7F0001045
SEZIONI TRASV. LINEA AC DA KM 68+150.000 AL KM 68+650.000	A202000E2P7F0001083

IL CODICE COMMESSA "A202" E' STATO SOSTITUITO CON "IN05"

NOTE GENERALI

TAVOLA RIFERIBILE ALLE SOLE OPERE DI CARATTERISTICHE IDRAULICHE RAPPRESENTATE
 ELABORATO VALIDO SOLO AI FINI DEL PROGETTO STRADALE
 TUTTE LE MISURE SONO ESPRESSE IN METRI, SALVO OVE DIVERSAMENTE INDICATO
 Q.F. = QUOTA DI FALDA (116.00 m)

PER I PARTICOLARI DELLE CANALLETTE DI DRENAGGIO POSATE ALL'INTERNO DELLO SCATOLARE E DELLA TUBAZIONE DI RECAPITO SI FACCIÀ RIFERIMENTO ALL' ELABORATO A202-00-0-E2-P2-SL0000-002.

CARATTERISTICHE DEI MATERIALI

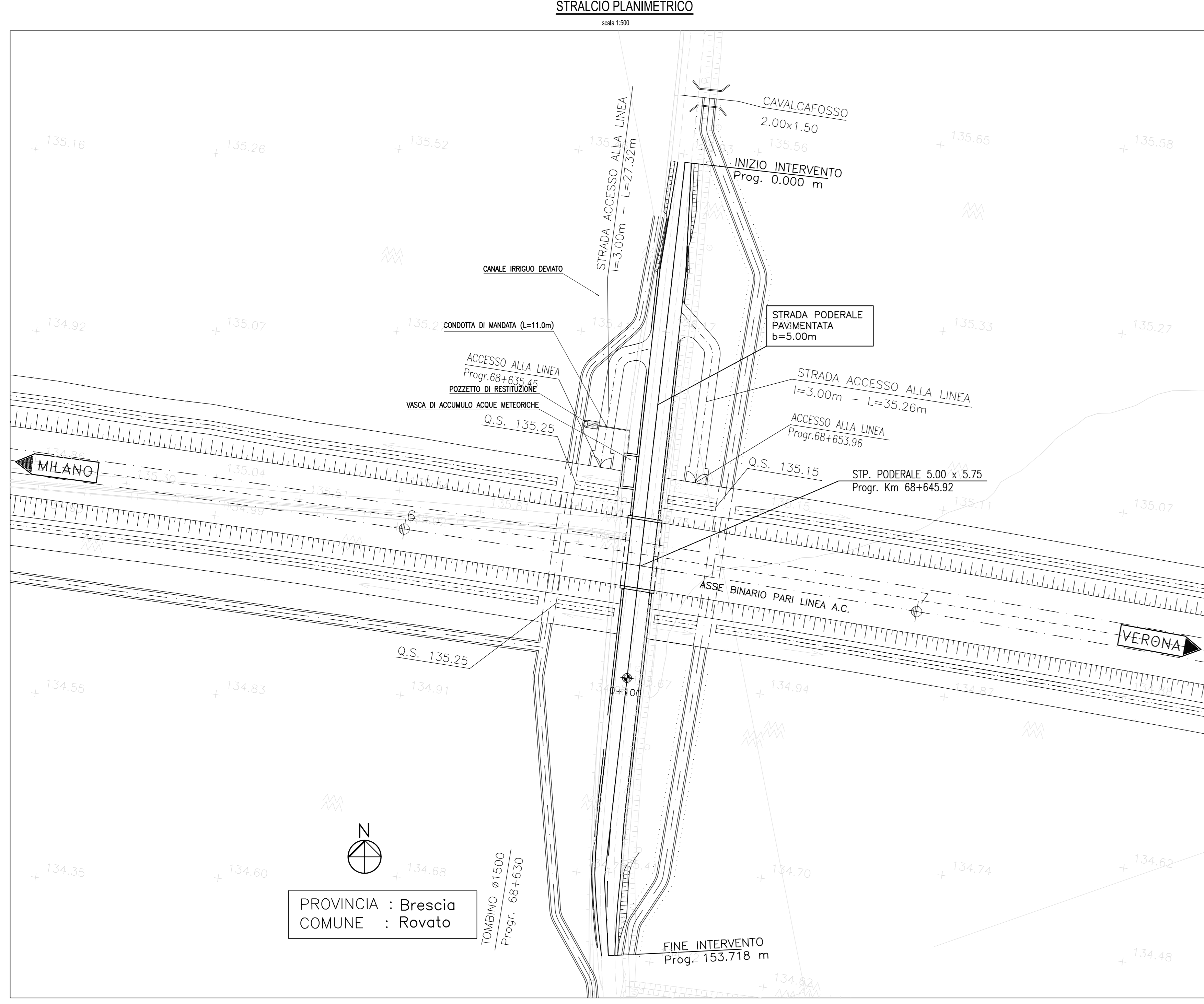
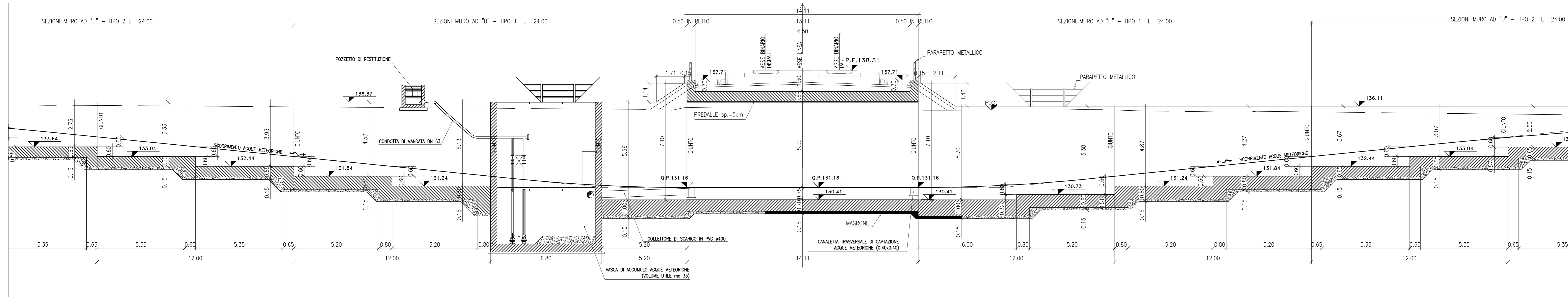
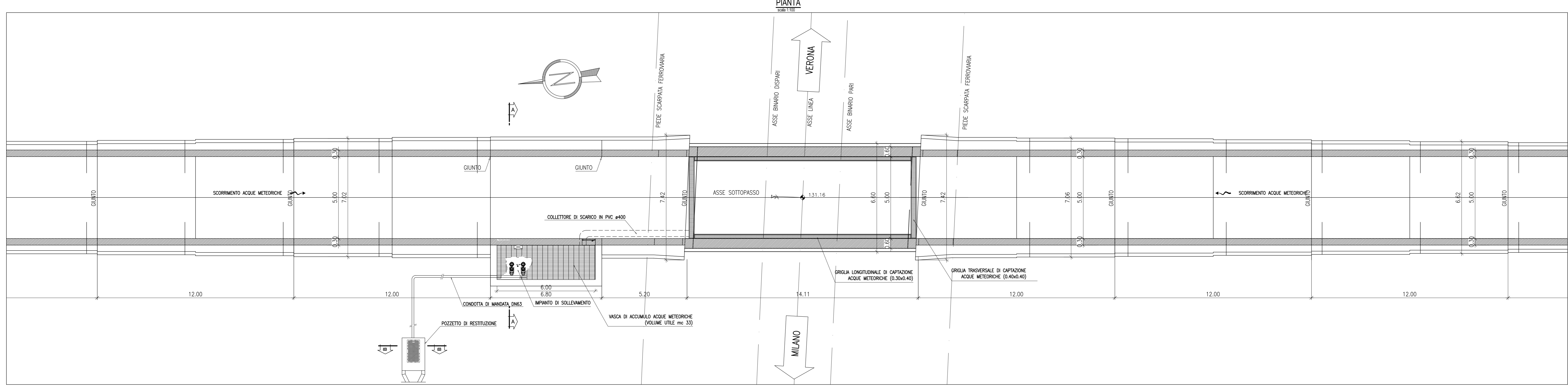
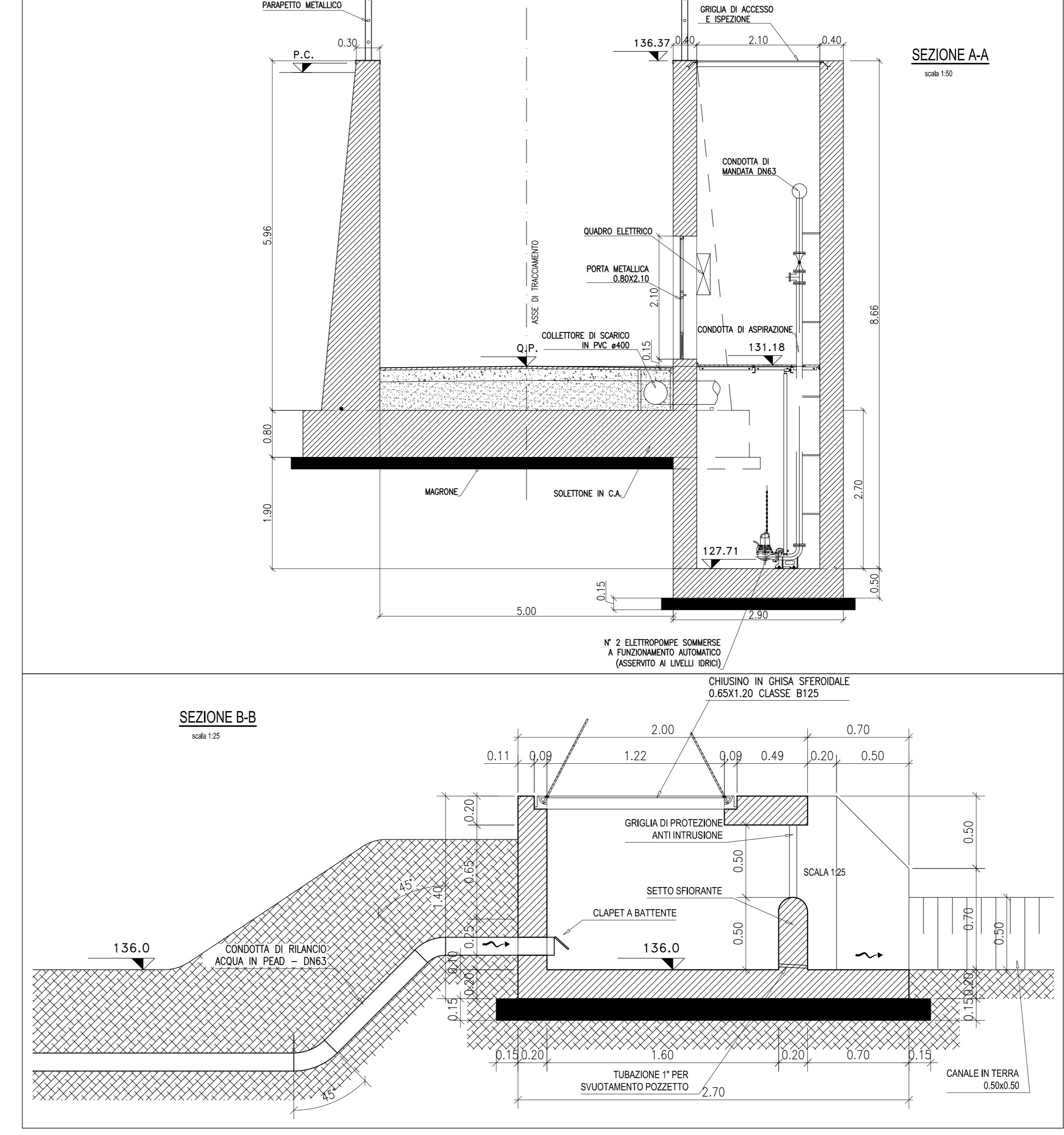


TABELLA RIEPILOGATIVA SISTEMA DI SMALTIMENTO

Materiale	Unità di misura	Quantità
AREA DRENATA	mq	650
N° POMPE	n°	1+1 r.a.
TIPOLOGIA	-	ELETTROPOMPE SOMMERGIBILI IN PARALLELO
PORTATA	l/s	2
PREVALENZA GEODETICA	m	820
POTENZA RICHIESTA	kW	0,2
TIPO DI INSTALLAZIONE	-	SEMIFISSA CON PRESE DI ACCOPPIAMENTO

MATERIALE	-	PEAD80 - PN 8
TRATTIN PARALLELO	NUMERO	n° 1+1
	DIAMETRO	- DN63
	LUNGHEZZA	m 5+5
	ACCESSORI	- 2 SARACINESCHE 2 CLAPET
MATERIALE	-	PEAD80 - PN 8
TRATTO PRINCIPALE	NUMERO	n° 1
	DIAMETRO	- DN63
	LUNGHEZZA	m 4
	ACCESSORI	- 1 CLAPET

RESTITUZIONE DIRETTA IN FOSSO IRRIGUO



ALTA SOVRIGLIANZA: **ITALFERR**

GENERAL CONTRACTOR: **Cepav due**

INFRASTRUTTURE FERROVIARIE STRATEGICHE DEFINITE DALLA LEGGE OBIETTIVO N. 443/01
 LINEA A.V./A.C. TORINO - VENEZIA Tratta MILANO - VERONA
 Lotto funzionale Brescia-Verona
 PROGETTO DEFINITIVO

SOTTOVIA PODERALE ALLA PROG. 68+646 LINEA A.C.
 DRENAGGI ACQUE DI PIATTAFORMA

ALTA SOVRIGLIANZA: **ITALFERR**

COMMESSA	LOTTO	FASE	ENTE	TIPO DOC.	OPERAZIONE	PROGR.	REV.	SCALA
IN05	01	D	E2	PZ	SL5600	002	1	VARIE

PROGETTAZIONE GENERALE CONTRACTOR

Rev.	Data	Descrizione	Redatto	Data	Verificato	Data	Approvato	Data	Autore/Verificatore/Approvatore
0	31/03/14	EMISSIONE PER CDS	M.T.	31/03/14	DI NARDO	31/03/14	LAZZARI	31/03/14	Cepav due
1	01/07/14	REVISIONE PER CDS	M.T.	01/07/14	DI NARDO	01/07/14	LAZZARI	01/07/14	Cepav due

SAIPEM S.p.A. COMM. 032121 | Data: 01/07/14 | Doc. IN05000E2PZSL56000021