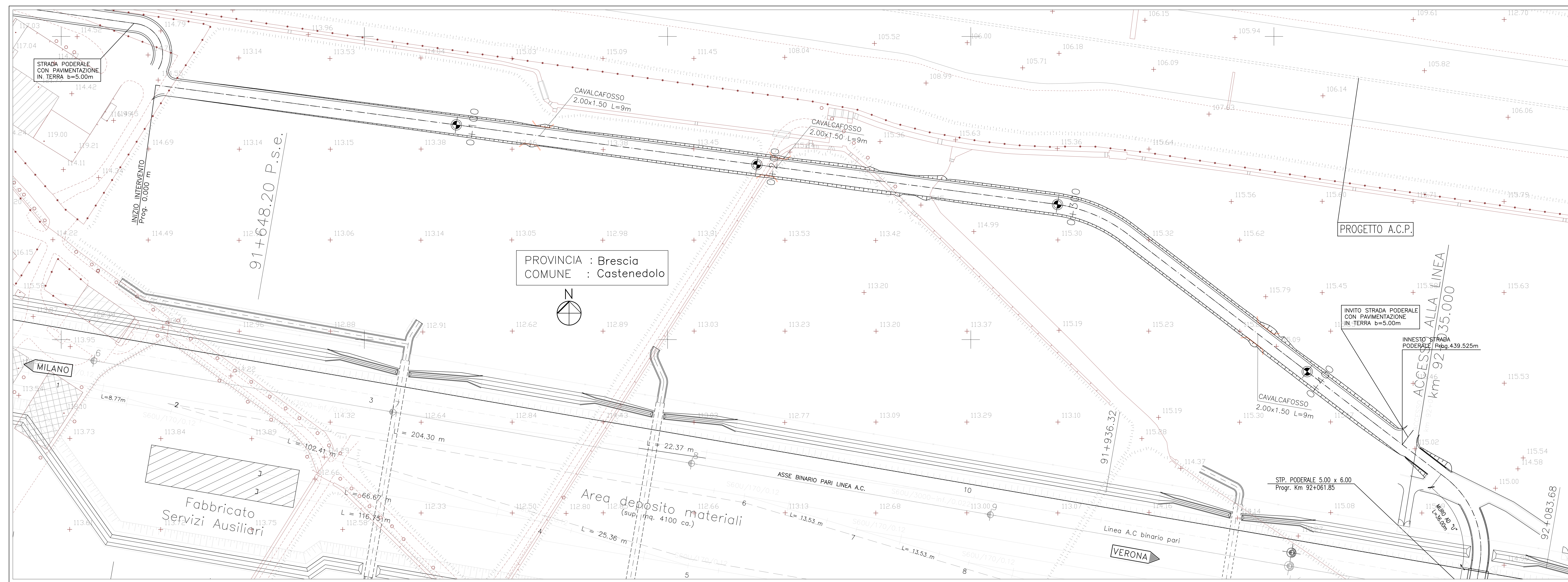
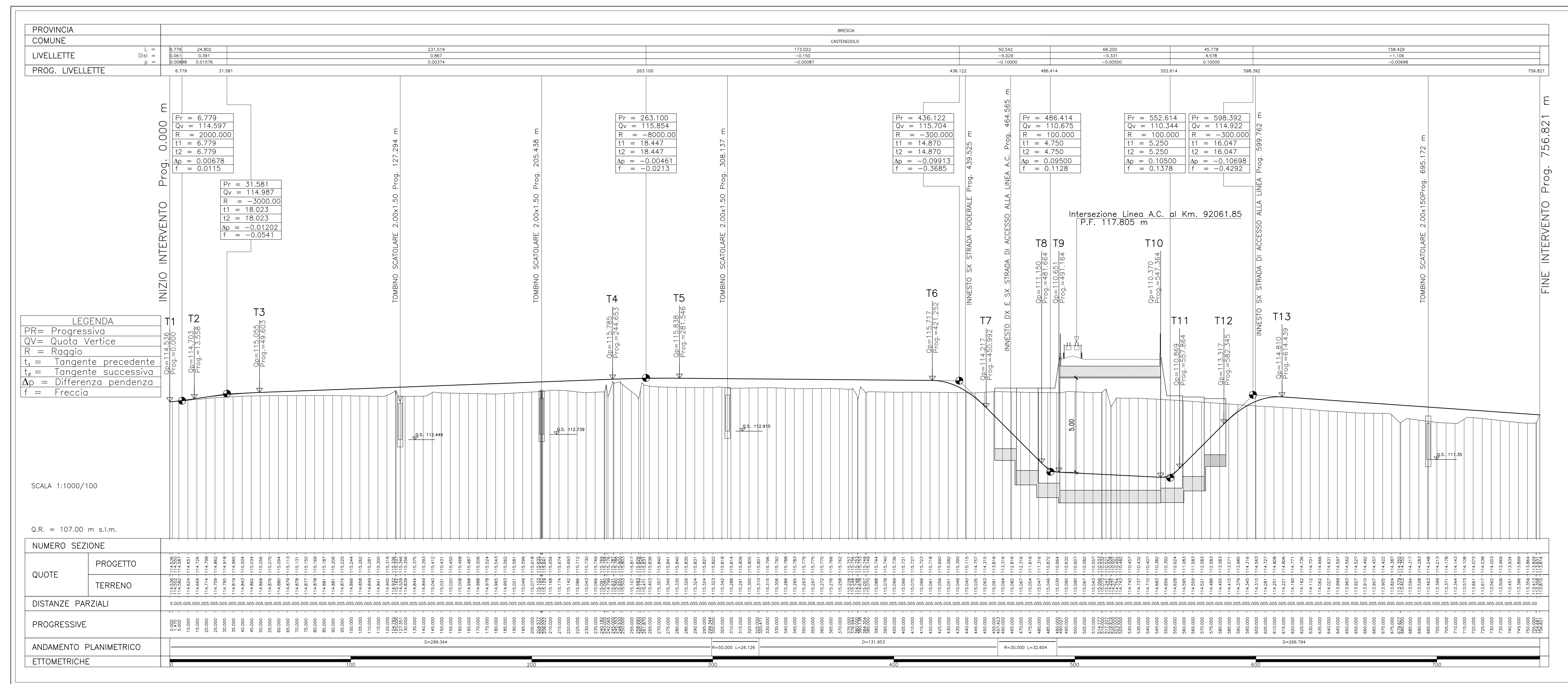


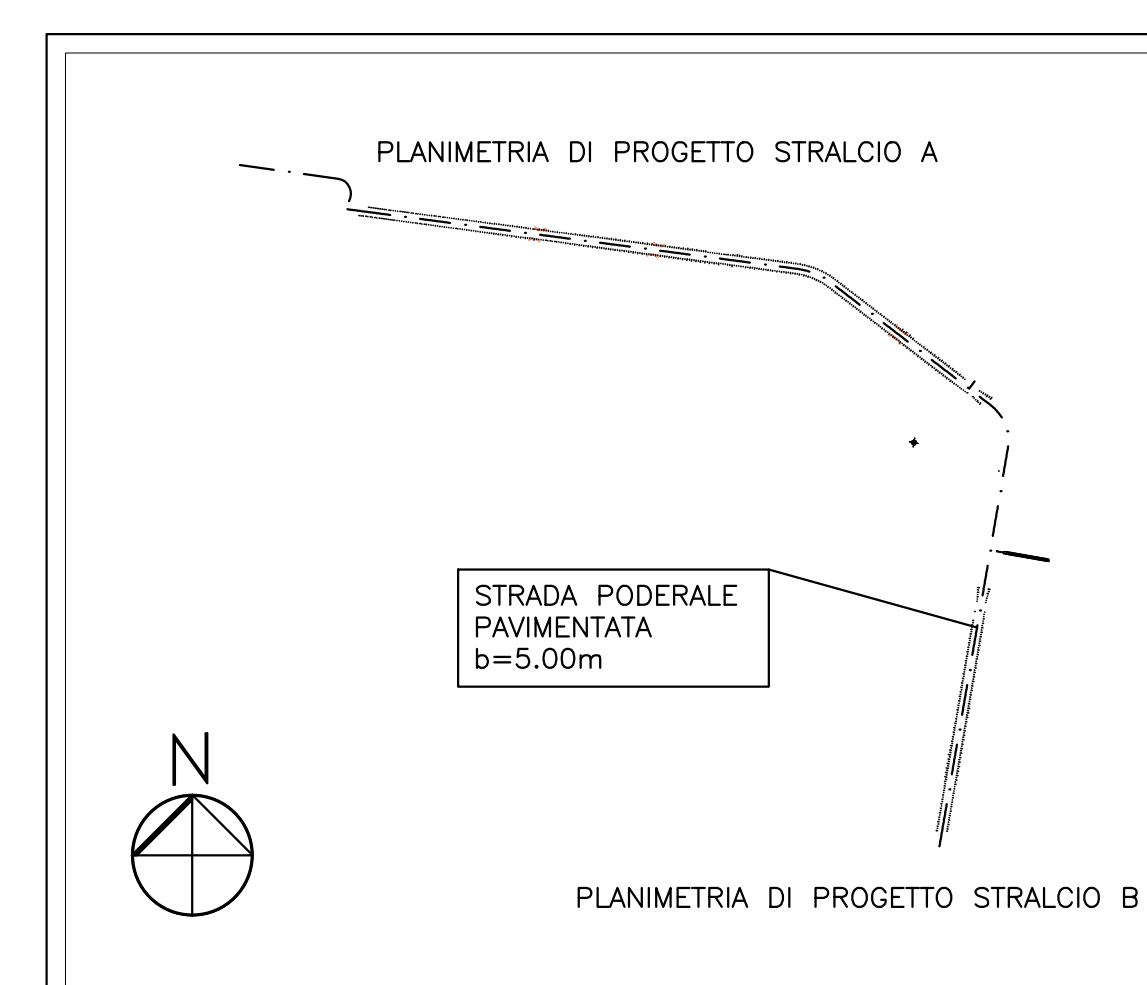
PLANIMETRIA DI PROGETTO, STRALCIO A  
SCALA 1:500



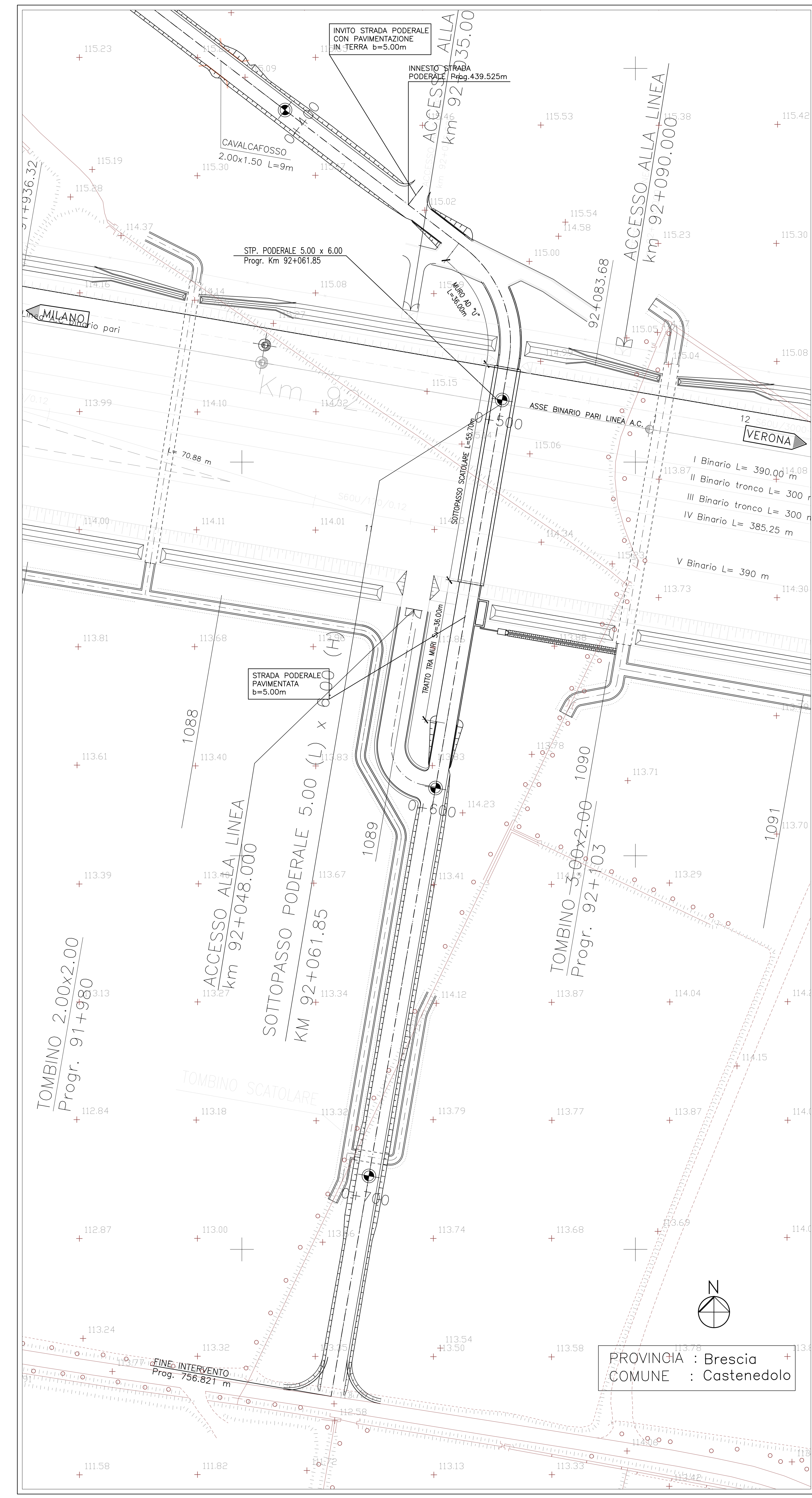
STRADA PODERALE PAVIMENTATA  
PROFILO LONGITUDINALE  
SCALA 1:1000/100



QUADRO DI UNIONE  
SCALA 1:5000



PLANIMETRIA DI PROGETTO, STRALCIO B  
SCALA 1:500



DESCRIZIONE	CODICE
PLANIMETRIA, PROFILO E SEZIONI 92+061.85	A20200DE2LS8200001
MANUFATTO SCATOLARE E MURI - PANTA E PROFILO LONGITUDINALE 92+061.85	A20200DE2LS8200002
MANUFATTO SCATOLARE E MURI - SEZIONI TRASVERSALI E PARTICOLARI 92+061.85	A20200DE2LS8200003
UNICA DI SOLLEVAMENTO E MACCHIA ACQUE 92+061.85	A20200DE2LS8200004
INVENIO ACQUE DI PARTAGIONA 92+061.85	A20200DE2LS8200005
PLANIMETRI DI TRACCIAMENTO E SEZIONI TIPO 92+061.85	A20200DE2LS8200006
PLANIMETRIA STATO DI FATTO	A20200DE2LS8200007

**NOTE GENERALI**

- P.F. - PIANO DEL FERRO
- Q.R. - QUOTA DI RIFERIMENTO
- Q.P. - QUOTA DI PROGETTO STRADALE
- TUTTE LE MISURE SONO ESPRESSE IN METRI, SALVO OVE DIVERSAMENTE INDICATO
- ELABORATO VALIDO SOLO AI FINI DEL PROGETTO STRADALE

**CARATTERISTICHE DEI MATERIALI**

- I Binario L= 390.00 m
- II Binario tronco L= 300 m
- III Binario tronco L= 300 m
- IV Binario L= 385.25 m
- V Binario L= 390 m

ALTA SORVEGLIANZA

GENERAL CONTRACTOR: **Cepav due**

INFRASTRUTTURE FERROVIARIE STRATEGICHE DEFINITE DALLA LEGGE OBBIETTIVO N. 443/01

LINEA A.V./A.C. TORINO - VENEZIA Tratta MILANO - VERONA  
Lotto funzionale Brescia-Verona  
PROGETTO DEFINITIVO

SOTTOVIA PODERALE ALLA PROG. 92+061 LINEA A.C.  
PLANIMETRIA DI PROGETTO E PROFILO

ALTA SORVEGLIANZA

COMMESSA LOTTO FASE ENTE TIPO DOC. OPERAZIONE PROG. REV. SCALA

1/05 00 D E2 L2 SL8200 001 1 1:500

PROGETTAZIONE GENERALE CONTRACTOR

Verifica Data Approvato Data

Autentica Data

Scopri S.p.A. COMM. 032121 Data: 01/07/14 Doc. N. IN0500DE2LS82000011