

DESGNI DI RIFERIMENTO

DESCRIZIONE	CODICE
RELAZIONE GENERALE DI PROGETTO	A202000E2P75L580001
PLANIMETRIA DI PROGETTO	A202000E2P75L580001
PROFLO LONGITUDINALE	A202000E2P75L580001
SEZIONI TRASVERSALI - TAV.1	A202000E2W91T580001
SEZIONI TRASVERSALI - TAV.2	A202000E2W91T580002
SEZIONI TRASVERSALI - TAV.3	A202000E2W91T580003
SEZIONI TIPO	A202000E2W2T580001
MANUFATTO SCATOLARE - PIANTE, PROSPETTO E SEZIONI	A202000E2B8S580001
MURI ANDATORI - PROFLO	A202000E2F4T580001
MURI ANDATORI - SEZIONI TIPO CARPENTERIA	A202000E2B8T580002
OPERE PROVVISORIE	A202000E2P2T580001
RELAZIONE DI CALCOLO STRUTTURE IN C.A.	A202000E2CL580001
PLANIMETRIA MANUFATTI IN C.A.	A202000E2B9S580001
VASCA DI SOLLEVAMENTO E RACCOLTA ACQUE - TAV.1	A202000E2B8S580003
VASCA DI SOLLEVAMENTO E RACCOLTA ACQUE - TAV.2	A202000E2B8S580004
VIABILITA' DI CUCITURA - PLANIMETRIA E SEZIONI TIPO	A202000E2P2T580002
DRENAGGI ACQUE DI PIATTAFORMA	A202000E2P2T580003
IMPIANTI D'ILLUMINAZIONE, SOLLEVAMENTO E AFFINI	A202000E2PZS580001
PLANIMETRIA STATO DI FATTO	A202000E2P75L580002
ELABORATI DI LINEA	CODICE
PLANIMETRIA LINEA A.C. DA KM 69+024.970 A KM 69+824.970	A202000E2P7F0001053
PLAN. SIST. IDR. - KM 69+024.970 - KM 69+824.970	A202000E2P7D0002053
PROFLO LONGITUDINALE LINEA AC DAL KM 69+600.000 AL KM 70+500.000	A202000E2P7F0001047
SEZIONI TRASVERSALI LINEA AC DA KM 69+300.000 A KM 69+850.000	A202000E2W9F0001085

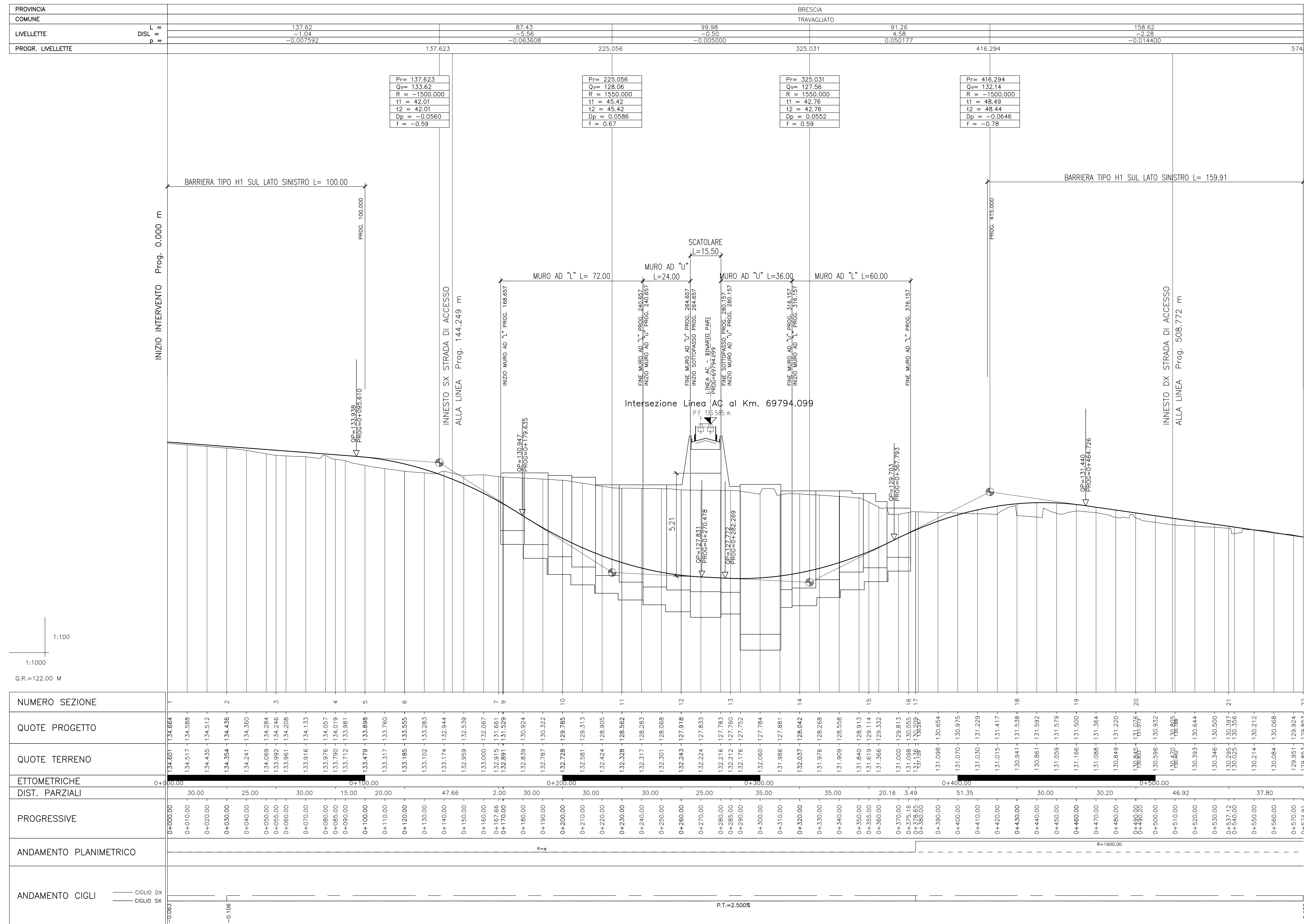
NOTE GENERALI

- P.F. = PIANO DEL FERRO
- Q.P. = QUOTA PROGETTO STRADALE
- Q.S. = QUOTA DI SCORRIMENTO
- Q.R. = QUOTA DI RIFERIMENTO
- TUTTE LE MISURE SONO ESPRESSE IN METRI, SALVO OVE DIVERSAMENTE INDICATO

IL CODICE COMMESSA "A202" E' STATO SOSTITUITO CON "INOS"

CARATTERISTICHE DEI MATERIALI

LEGENDA	
PR	= Progressiva
QV	= Quota Vertice
R	= Raggio
t ₋	= Tangente precedente
t ₊	= Tangente successiva
Dp	= Differenza pendenza
f	= Freccia



NUMERO SEZIONE	1	2	3	4	5	6	7	8	9	10	11	12	13	14	15	16	17	18	19	20	21	22	
QUOTE PROGETTO	134.601	134.588	134.512	134.456	134.300	134.284	134.298	134.298	134.298	134.298	134.298	134.298	134.298	134.298	134.298	134.298	134.298	134.298	134.298	134.298	134.298	134.298	
QUOTE TERRENO	134.601	134.588	134.512	134.456	134.300	134.284	134.298	134.298	134.298	134.298	134.298	134.298	134.298	134.298	134.298	134.298	134.298	134.298	134.298	134.298	134.298	134.298	
ETOMETRICHE	0+000.00	0+010.00	0+020.00	0+030.00	0+040.00	0+050.00	0+060.00	0+070.00	0+080.00	0+090.00	0+100.00	0+110.00	0+120.00	0+130.00	0+140.00	0+150.00	0+160.00	0+170.00	0+180.00	0+190.00	0+200.00	0+210.00	0+220.00
PROGRESSIVE	0+000.00	0+010.00	0+020.00	0+030.00	0+040.00	0+050.00	0+060.00	0+070.00	0+080.00	0+090.00	0+100.00	0+110.00	0+120.00	0+130.00	0+140.00	0+150.00	0+160.00	0+170.00	0+180.00	0+190.00	0+200.00	0+210.00	0+220.00
ANDAMENTO PLANIMETRICO	[Diagram showing planimetric alignment with dashed lines for 'CIGLIO SX' and solid lines for 'CIGLIO DX']																						
ANDAMENTO CIGLI	[Diagram showing the profile of the road shoulders]																						

ALTA SOVRIGLIANZA:

GENERAL CONTRACTOR:

INFRASTRUTTURE FERROVIARIE STRATEGICHE DEFINITE DALLA LEGGE OBIETTIVO N. 443/01

LINEA A.V. /A.C. TORINO - VENEZIA Tratta MILANO - VERONA
 Lotto funzionale Brescia-Verona
PROGETTO DEFINITIVO

LINEA A.C. MILANO-VERONA
 SOTTOVIA ALLA PROG. 69+794 LINEA A.C.
PROFLO LONGITUDINALE

ALTA SOVRIGLIANZA	Verificato	Data	Approvato	Data				
COMMESSA	LOTTO	FASE	ENTE	TIPO DOC.	OPERA/DESCRIZIONE	PROGR.	REV.	SCALA
IN05	00	D	E2	F7	SL5800	001	0	1:1000/100

PROGETTAZIONE GENERAL CONTRACTOR						Autorizzato/Data	
Rev.	Data	Descrizione	Redatto	Data	Verificato	Data	Consortio
0	31/03/14	EMISSIONE PER CDS	[Signature]	31/03/14	[Signature]	31/03/14	Cepav due Project Director [Signature]

Projecto cofinanziato dalla Unione Europea

Scalo di plot: 1:1