

DESCRIZIONE	CODICE
RELAZIONE GENERALE DI PROGETTO	A202000E2P05L6000001
PLANIMETRIA DI PROGETTO	A202000E2P75L6000001
PROFLO LONGITUDINALE	A202000E2P75L6000001
SEZIONI TRASVERSALI - TAV.1	A202000E2W916000001
SEZIONI TRASVERSALI - TAV.2	A202000E2W916000002
SEZIONI TIPO	A202000E2W216000001
MANUFATTO SCATOLARE - PIANTA PROSPETTO E SEZIONI	A202000E2B25L6000001
MURI ANDATORI - PROFLO	A202000E2FAT6000001
MURI ANDATORI - SEZIONI TIPO CARPENTERIA	A202000E2B216000001
PLANIMETRIA MANUFATTI IN C.A.	A202000E2B25L6000002
RELAZIONE DI CALCOLO STRUTTURE IN C.A.	A202000E2C15L6000001
VASCA DI SOLLEVAMENTO E RACCOLTA ACQUE	A202000E2B25L6000003
OPERE PROVVISORIALI - PLANIMETRIA	A202000E2PA16000001
OPERE PROVVISORIALI - SEZIONI	A202000E2W216000002
VANILITA' DI CUCITURA - PLANIMETRIA E SEZIONI TIPO	A202000E2P216000001
DRENAGGI ACQUE DI PIATTAFORMA	A202000E2P216000002
IMPIANTI DI ILLUMINAZIONE, SOLLEVAMENTO ED AFFINI	A202000E2P25L6000001
PLANIMETRIA STATO DI FATTO	A202000E2P75L6000002
<b>ELABORATI DI LINEA</b>	
PLANIMETRIA LINEA AC DA KM 69+824.970 A KM 70+624.970	A202000E2P7F0001054
PROFLO LONGITUDINALE LINEA AC DAL KM 69+600.000 AL KM 70+500.000	A202000E2P7F0001047
SEZIONI TRASVERSALI LINEA AC DA KM 69+900.000 A KM 70+450.000	A202000E2W9F0001086
SEZIONI TRASVERSALI LINEA AC DA KM 70+500.000 A KM 71+050.000	A202000E2W9F0001087
PLAN. SIST. IDR. - KM 69+824.970 - KM 70+624.970	A202000E2P7D0002054

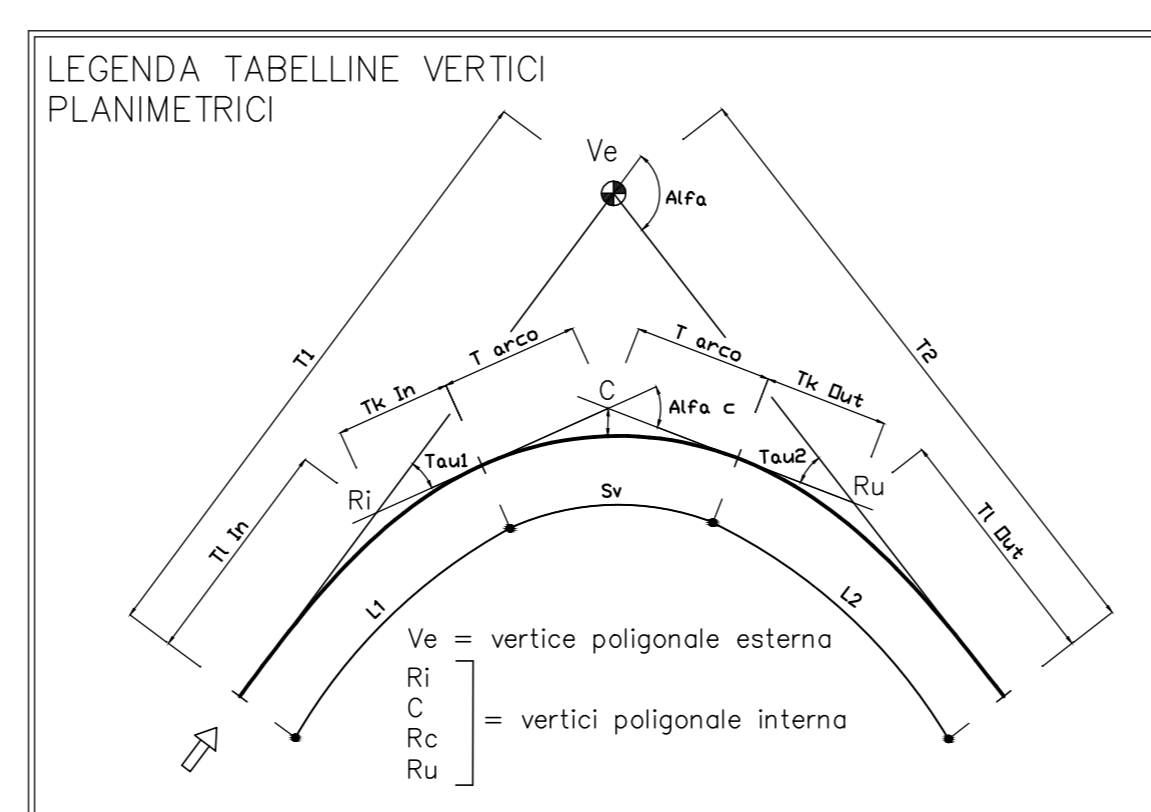
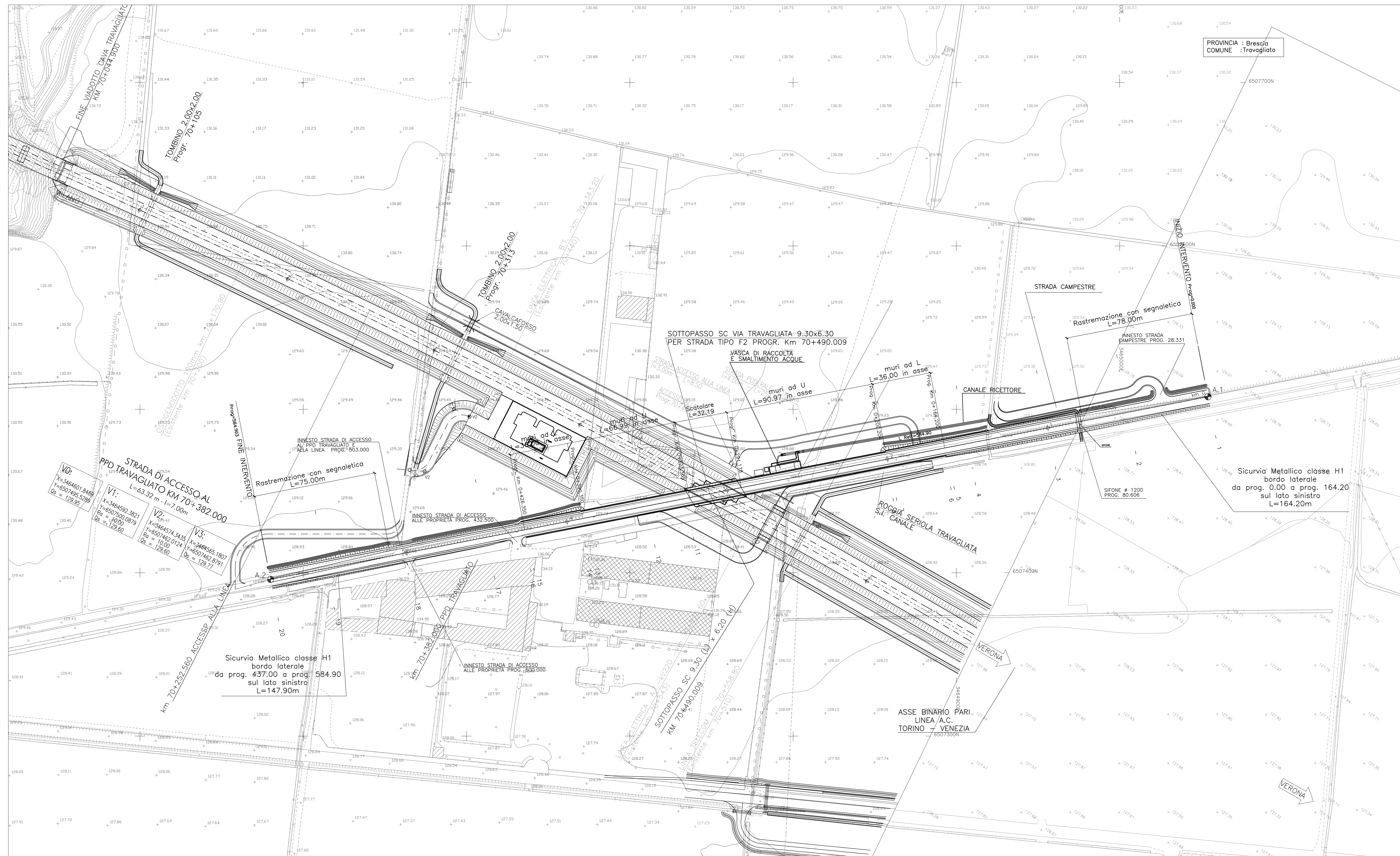
IL CODICE COMMESSA "A202" E' STATO SOSTITUITO CON "IN05"

NOTE GENERALI

- Q.S. = QUOTA DI SCORRIMENTO
- TUTTE LE MISURE SONO ESPRESSE IN METRI, SALVO CHE DIVERSAMENTE INDICATO
- ELABORATO VALIDO SOLO AI FINI DEL PROGETTO STRADALE

CARATTERISTICHE DEI MATERIALI

Sicurvia Metallico classe H1  
bordo laterale  
da prog. 0,00 a prog. 164,20  
sul lato sinistro  
L=164,20m



70+487 VERTICE A.1		70+487 VERTICE A.2	
X	3465054.080	X	3464479.951
Y	6507507.716	Y	6507395.987
Az	287.761725	Az	287.761725

ALTA SOVRIGLIANZA:

GENERAL CONTRACTOR:

**INFRASTRUTTURE FERROVIARIE STRATEGICHE DEFINITE DALLA LEGGE OBIETTIVO N. 443/01**  
**LINEA A.V./A.C. TORINO - VENEZIA** Tratta MILANO - VERONA  
 Lotto funzionale Brescia-Verona  
**PROGETTO DEFINITIVO**

SOTTOVIA ALLA PROG.70+490 LINEA A.C.  
**PLANIMETRIA DI PROGETTO**

Verificato	Data	Approvato	Data

COMMESSA	LOTTO	FASE	ENTE	TIPO DOC.	OPERADISCIPLINA	PROGR.	REV.	SCALA
IN05	00	D	E2	P7	SL6000	001	0	1:1000

PROGETTAZIONE GENERAL CONTRACTOR										Autorizzato/Date	
Rev.	Data	Descrizione	Redige	Data	Verifica	Data	Approvato	Data	Consortio		
0	31/03/14	EMISSIONE PER CDS		31/03/14		31/03/14		31/03/14	Cepav due	Project director 	

Saipem S.p.a. COMM. 032121 | Data: 31/03/14 | Doc: N.41246\_10.dwg

Scalo di plot: 1:1