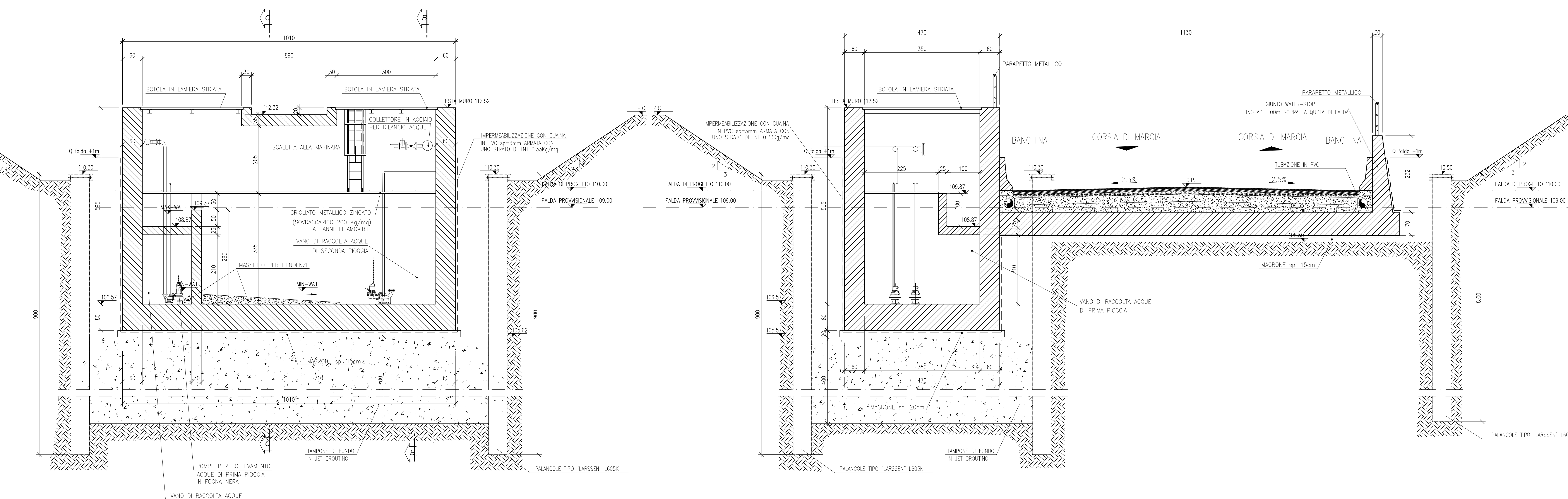


SEZIONE A-A VASCA 1

scala 1:50

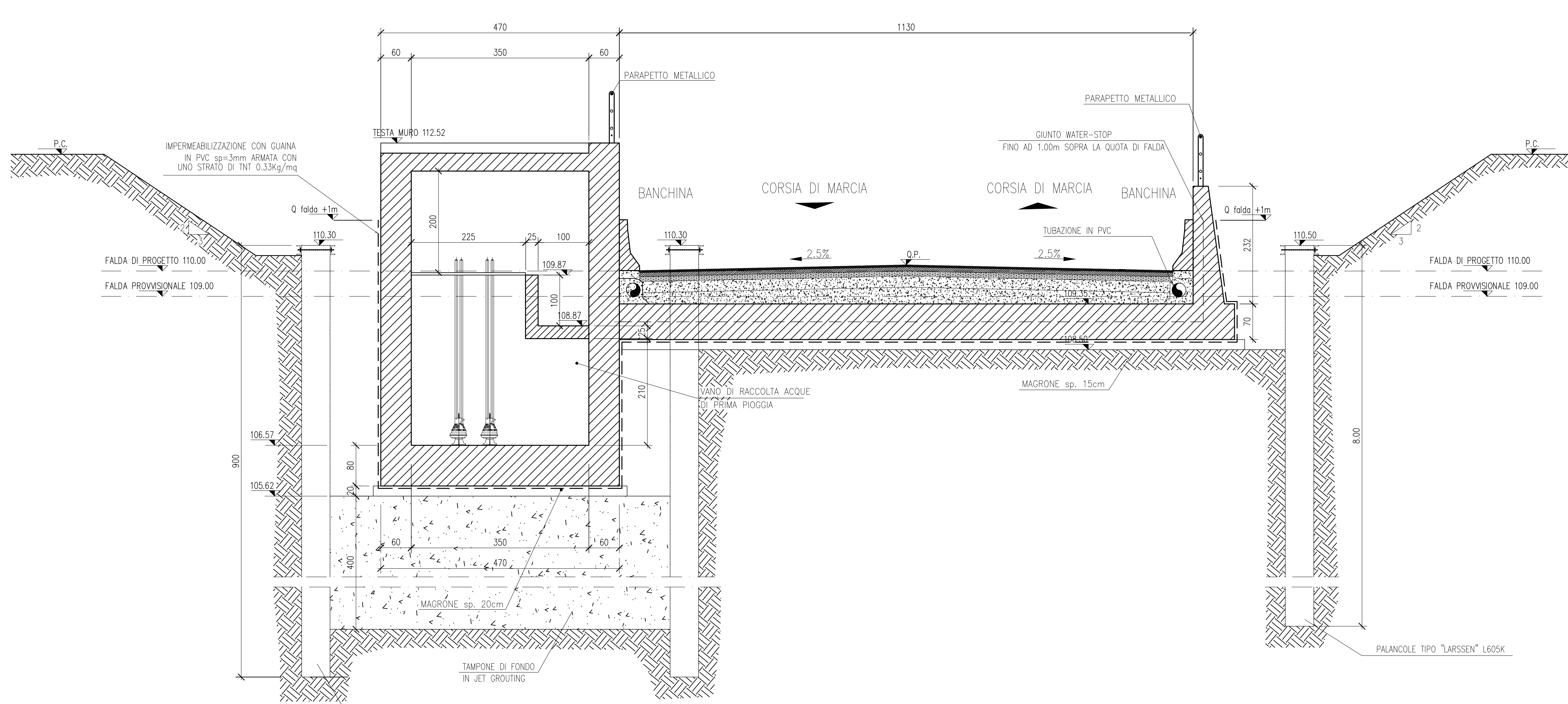
SEZIONE C-C

scala 1:50



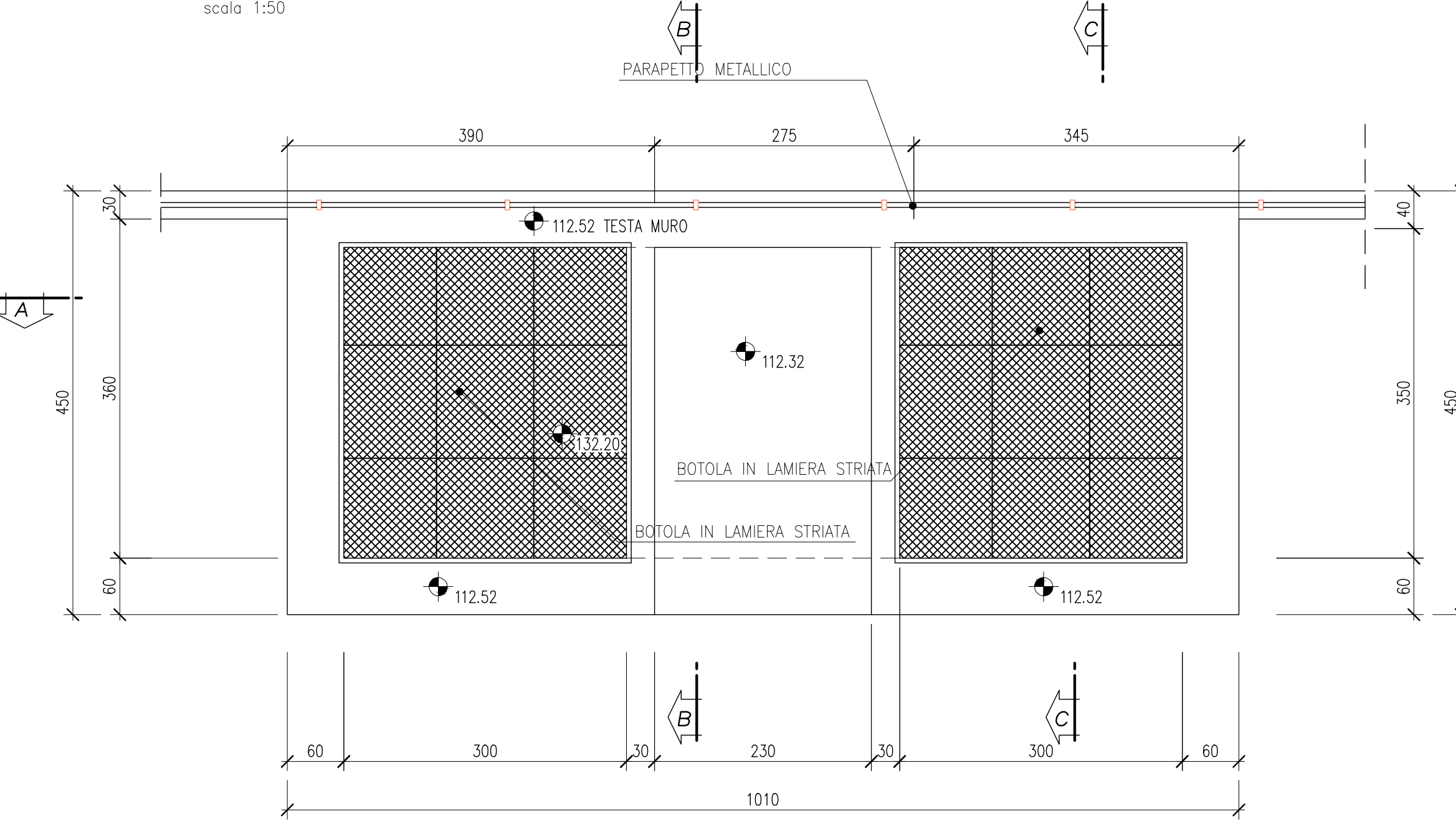
SEZIONE B-B

scala 1:50



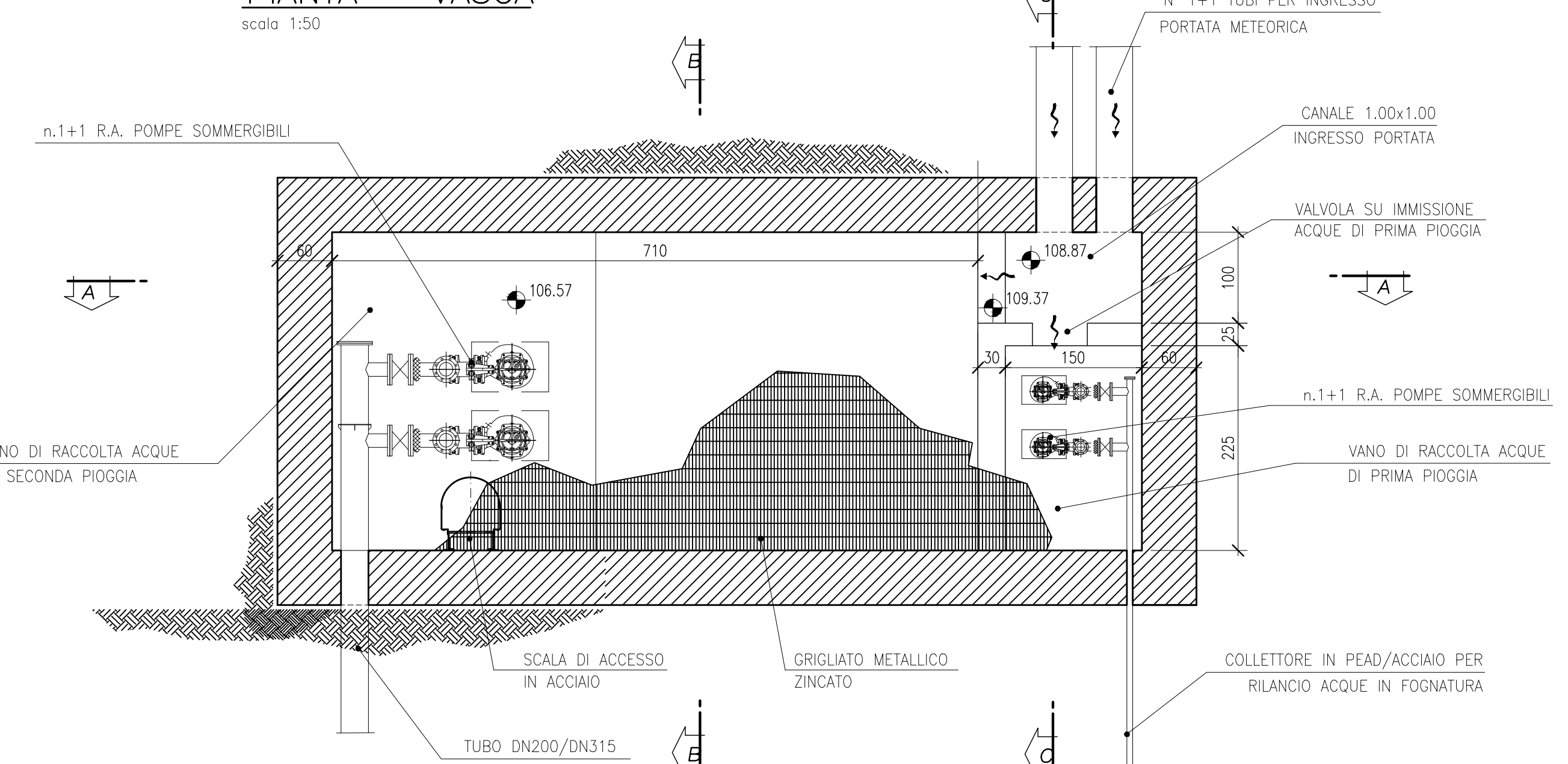
PIANTA COPERTURA - VASCA

scala 1:50



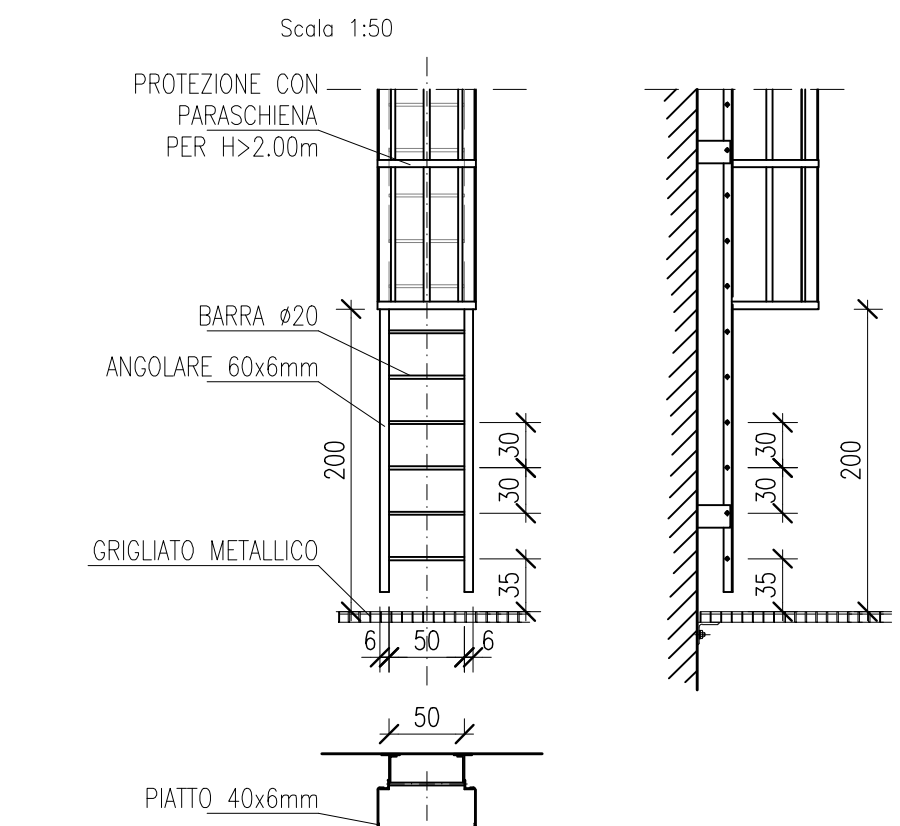
PIANTA - VASCA

scala 1:50



PARTICOLARE SCALETTA

scala 1:50



DESEGNI DI RIFERIMENTO

DESCRIZIONE	CODICE
RELAZIONE GENERALE DI PROGETTO_LORATO 73+966.083	A202000E2P75L680001
PLANIMETRIA PROGETTO 73+966.083	A202000E2P75L680001
PROFILI LONGITUDINALE 73+966.083	A202000E2P75L680001
SEZIONI TRASVERSALI 73+966.083	A202000E2P75L680001
SEZIONI TIPO 73+966.083	A202000E2P75L680001
MANUFATTO SCATOLARE - PIANTE PROSPETTO E SEZIONI 73+966.083	A202000E2P75L680001
MURI ANDATORI - PROFILO 73+966.083	A202000E2P75L680001
PLANIMETRIA MANUFATTI IN C.A. 73+966.083	A202000E2P75L680002
RELAZIONE DI CALCOLO STRUTTURE IN C.A. 73+966.083	A202000E2P75L680001
OPERE PROVVISORIALI 73+966.083	A202000E2P75L680001
DRENAGGI ACQUE DI PIATTAFORMA 73+966.083	A202000E2P75L680001
IMPIANTI D'ILLUMINAZIONE, SOLLEVAMENTO E AFFINI 73+966.083	A202000E2P75L680001
C.S.FER-ZONA DI TRANSIZIONE IN CORRISPONDENZA SOTTOVIA/SOTTOPASSI AC	A202000E2P75L680004

ELABORATI DI LINEA

PLANIMETRIA LINEA AC DA KM 73+824.970 A KM 74+624.970	A202000E2P75L68001059
PLAN. SIST. IDR. - KM 73+824.970 - 74+624.970	A202000E2P75L68000259
PROFILI LONGITUDINALE LINEA AC DAL KM 73+200.000 AL KM 74+100.000	A202000E2P75L680001051
SEZIONI TRASVERSALI LINEA AC DA KM 73+770.000 A KM 74+000.000	A202000E2P75L680001093

NOTE GENERALI

CARATTERISTICHE DEI MATERIALI

<b>CALCESTRUZZO</b>	
MAGRONE	R <sub>cm</sub> (medio) >15MPa
SOTTOPASSO SOTTO AV	Classe esposizione: XD1 TIPO CEM III-V R <sub>ck</sub> >=35 MPa classe di consistenza S4 rapporto A/C <=0.50
MURI AD U ELEVAZIONE	Classe esposizione: XD1 TIPO CEM III-V R <sub>ck</sub> >=35 MPa classe di consistenza S4 rapporto A/C <=0.50
FONDAZIONE	Classe esposizione: XD1 TIPO CEM III-V R <sub>ck</sub> >=35 MPa classe di consistenza S4 rapporto A/C <=0.50
VASCA SMALTIMENTO ACQUE ELEVAZIONE/FONDAZIONE	R <sub>ck</sub> >=35 MPa classe minima di consistenza S4 rapporto A/C <=0.5
<b>ACCIAIO</b>	
ACCIAIO per C.A.	FeB 44K controllato in stabilimento saldatile
<b>NOTA:</b>	Applicare sulle superfici interne della vasca un rivestimento impermeabilizzante composto da inerti, leganti cementizi e da polimeri acrilici in emulsione
<b>IMPERMEABILIZZAZIONE</b>	IMPERMEABILIZZAZIONE CON GUAINA IN PVC, Sp.=3mm, PROTETTA CON UNO STRATO DI TNT.
<b>INCIDENZE:</b>	
SOTTOVIA SCATOLARE:	120 kg/mc
MURI A U	105 kg/mc
VASCHE DI RACCOLTA ACQUE	125 kg/mc

ALTA Sorveglianza:

GENERAL CONTRACTOR:

**INFRASTRUTTURE FERROVIARIE STRATEGICHE DEFINITE DALLA LEGGE OBIETTIVO N. 443/01**  
**LINEA A.V. /A.C. TORINO - VENEZIA Tratta MILANO - VERONA**  
**Lotto funzionale Brescia-Verona**  
**PROGETTO DEFINITIVO**

**SOTTOVIA ALLA PROG. 73+966 LINEA A.C.**  
**VASCA DI SOLLEVAMENTO E RACCOLTA ACQUE**

ALTA Sorveglianza:

COMMESSA	LOTTO	FASE	ENTE	TPO.DOC.	OPERA/DESCRIZIONE	PROGR.	REV.	SCALA
IN05	00	D	E2	BZ	SL6800	003	0	1:50

Rev.	Data	Descrizione	Redatto	Data	Verificato	Data	Approvato	Data	Autorizzato/Data
0	31/03/14	EMISSIONE PER CDS		31/03/14		31/03/14		31/03/14	

Salpem S.p.a. COMM. 032121 (Data: 31/03/14) (Doc.N. 12316\_01.DWG)

Scalo di plot: 1:1