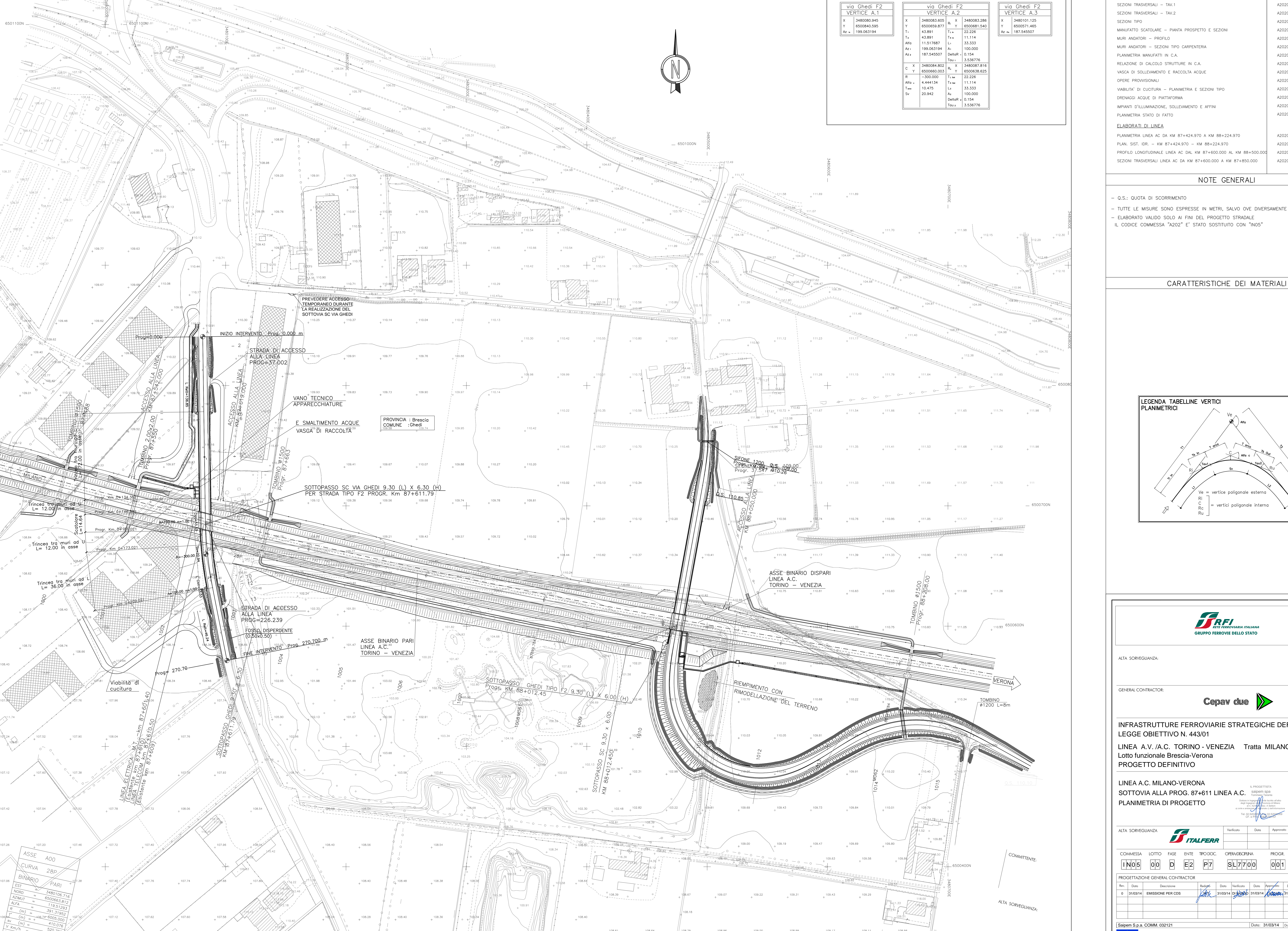


# PLANIMETRIA DI PROGETTO

SCALA 1:1000



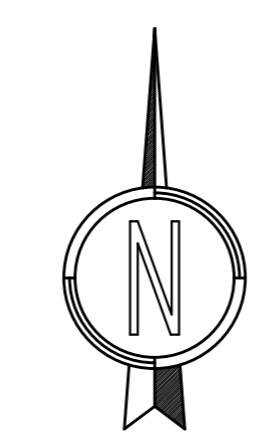
via Ghedi F2			
VERTICE A.1		VERTICE A.2	
X	3480080.945	X	3480083.605
Y	6500840.595	Y	6500859.877
Az	199.063194	Az	187.545507

via Ghedi F2			
VERTICE A.2		VERTICE A.3	
X	3480083.605	X	3480083.286
Y	6500859.877	Y	6500861.540
Az	187.545507	Az	187.545507

via Ghedi F2			
VERTICE A.3		VERTICE A.1	
X	3480101.125	X	3480080.945
Y	6500571.465	Y	6500840.595
Az	187.545507	Az	199.063194



DESCRIZIONE		CODICE
RELAZIONE GENERALE DI PROGETTO		A2020002RGT7700001
PLANIMETRIA DI PROGETTO		A2020002P75L7700001
PROFILO LONGITUDINALE		A2020002P75L7700001
SEZIONI TRASVERSALI - TAV.1		A2020002W917700001
SEZIONI TRASVERSALI - TAV.2		A2020002Z917700002
SEZIONI TIPO		A2020002Z917700001
MANUFATTO SCATOLARE - PIANTE PROSPETTO E SEZIONI		A2020002Z917700001
MURI ANDATORI - PROFILO		A2020002Z917700001
MURI ANDATORI - SEZIONI TIPO CARPENTERIA		A2020002Z917700001
PLANIMETRIA MANUFATTI IN C.A.		A2020002Z917700001
RELAZIONE DI CALCOLO STRUTTURE IN C.A.		A2020002Z917700001
VASCA DI SOLLEVAMENTO E RACCOLTA ACQUE		A2020002Z917700001
OPERE PROVVISORIALI		A2020002Z917700001
VIABILITA' DI CUCITURA - PLANIMETRIA E SEZIONI TIPO		A2020002Z917700001
DRENAGGI ACQUE DI PIATTAFORMA		A2020002Z917700001
IMPIANTI D'ILLUMINAZIONE, SOLEVAMENTO E AFFINI		A2020002Z917700001
PLANIMETRIA STATO DI FATTO		A2020002P75L7700002
<b>ELABORATI DI LINEA</b>		
PLANIMETRIA LINEA AC DA KM 87+424.970 A KM 88+224.970		A2020002P770001076
PLAN. SIST. IDR. - KM 87+424.970 - KM 88+224.970		A2020002P770002076
PROFILO LONGITUDINALE LINEA AC DAL KM 87+600.000 AL KM 88+500.000		A2020002P770001067
SEZIONI TRASVERSALI LINEA AC DA KM 87+600.000 A KM 87+850.000		A2020002P770001112

**NOTE GENERALI**

- Q.S.: QUOTA DI SCORRIMENTO
- TUTTE LE MISURE SONO ESPRESSE IN METRI, SALVO OVE DIVERSAMENTE INDICATO
- ELABORATO VALIDO SOLO AI FINI DEL PROGETTO STRADALE
- IL CODICE COMMESSA "A202" E' STATO SOSTITUITO CON "IN05"

**CARATTERISTICHE DEI MATERIALI**

**LEGENDA TABELLINE VERTICI PLANIMETRICI**

Ve = vertice poligonale esterno  
 Ri = vertice poligonale interno  
 C = cresta  
 Ru = foggiatura

ASSE A00	
CURVA 28P	
EST	3480106.716
NORD	6500863.812
ALFA	113.51293
R (m)	391.31292
l (m)	410.076
V (km/h)	520.786
RP (m)	300
RP (m)	298.500

ALTA SOVRIGLIANZA

GENERAL CONTRACTOR: **Cepav due**

**INFRASTRUTTURE FERROVIARIE STRATEGICHE DEFINITE DALLA LEGGE OBIETTIVO N. 443/01**

**LINEA A.V. /A.C. TORINO - VENEZIA** Tratta MILANO - VERONA  
 Lotto funzionale Brescia-Verona  
**PROGETTO DEFINITIVO**

LINEA A.C. MILANO-VERONA  
 SOTTOVIA ALLA PROG. 87+611 LINEA A.C.  
**PLANIMETRIA DI PROGETTO**

ALTA SOVRIGLIANZA		Verificato	Data	Approvato	Data

COMMESSA	LOTTO	FASE	ENTE	TIPO DOC.	OPERAZIONE	PROGR.	REV.	SCALA
IN05	00	D	E2	P7	SL7700	001	0	1:1000

PROGETTAZIONE GENERAL CONTRACTOR		Autorezzato/Data						
Rev.	Data	Descrizione	Redatto	Data	Verificato	Data	Approvato	Data
0	31/03/14	EMISSIONE PER CDS	[Signature]	31/03/14	[Signature]	31/03/14	[Signature]	31/03/14

COMMITENTE: \_\_\_\_\_

ALTA SOVRIGLIANZA: \_\_\_\_\_