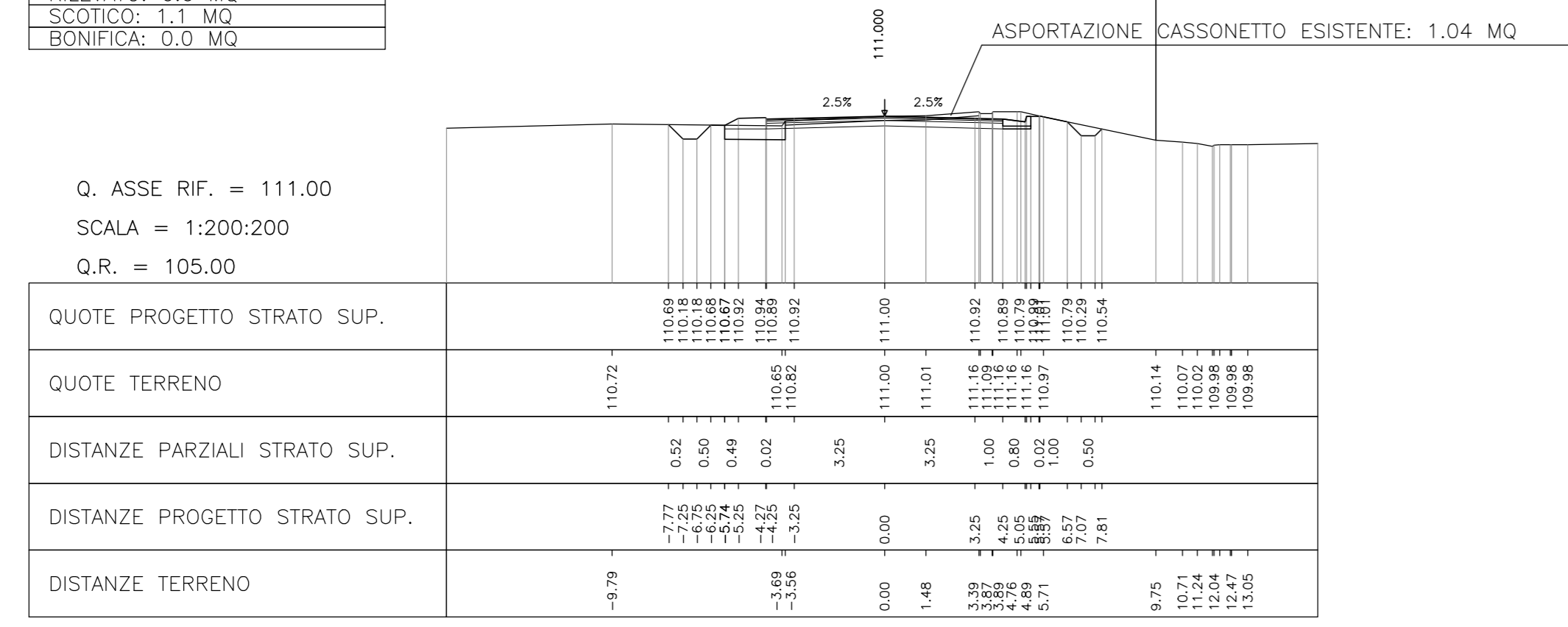


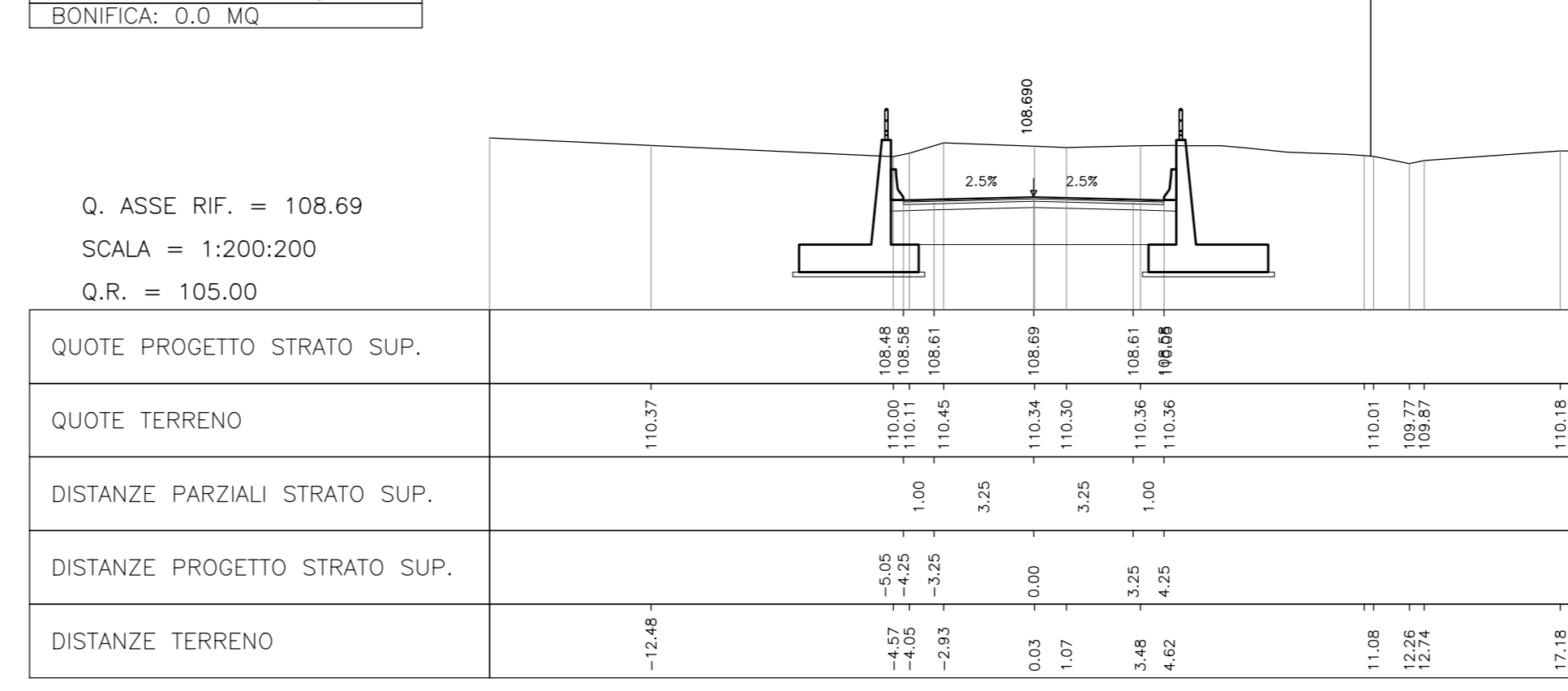
AREE	
TERR. VEGET. SX:	0.5 MQ
TERR. VEGET. DX:	0.9 MQ
CASSONETTO:	3.0 MQ
SCAVO:	4.1 MQ
RILEVATO:	0.9 MQ
SCOTICO:	1.1 MQ
BONIFICA:	0.9 MQ

SEZIONE N° 1
PROGRESSIVA 0+000.00



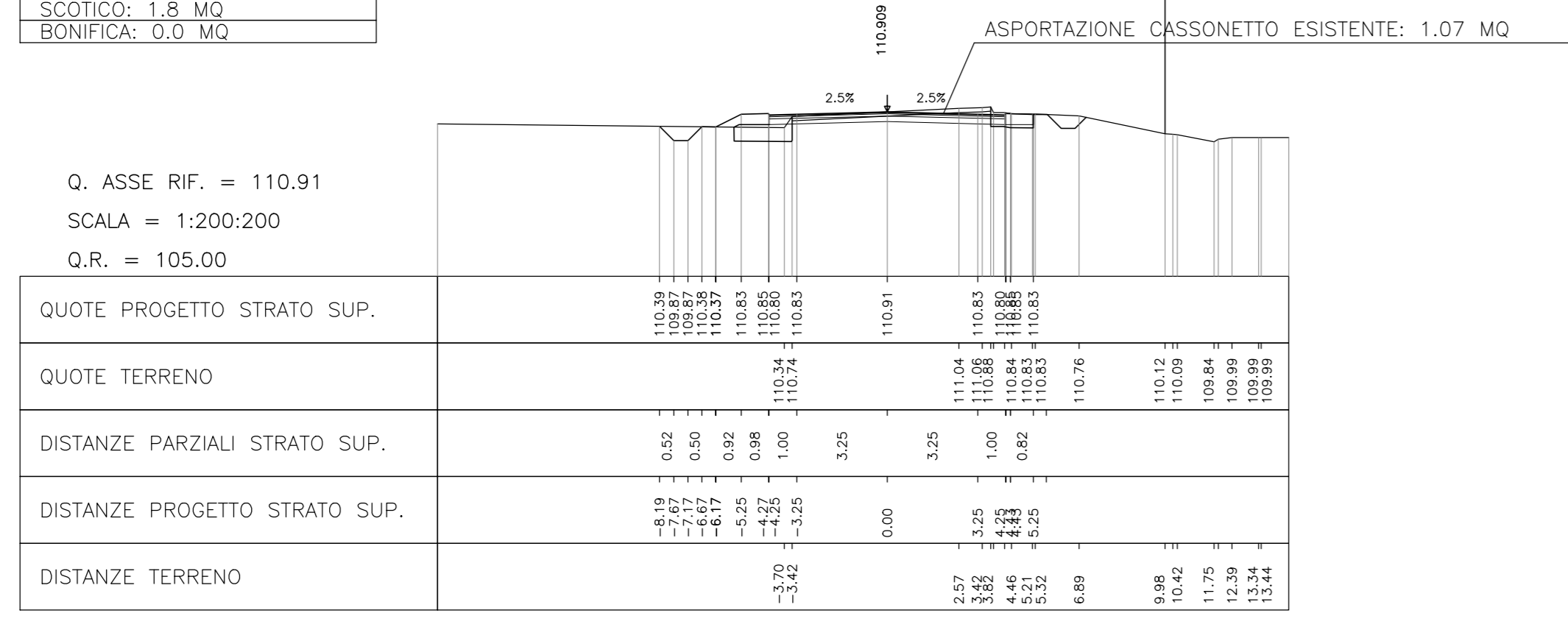
AREE	
TERR. VEGET. SX:	0.0 MQ
TERR. VEGET. DX:	0.0 MQ
CASSONETTO:	3.2 MQ
SCAVO:	6.5 MQ
RILEVATO:	10.7 MQ
BONIFICA:	0.0 MQ

SEZIONE N° 5
PROGRESSIVA 0+063.38



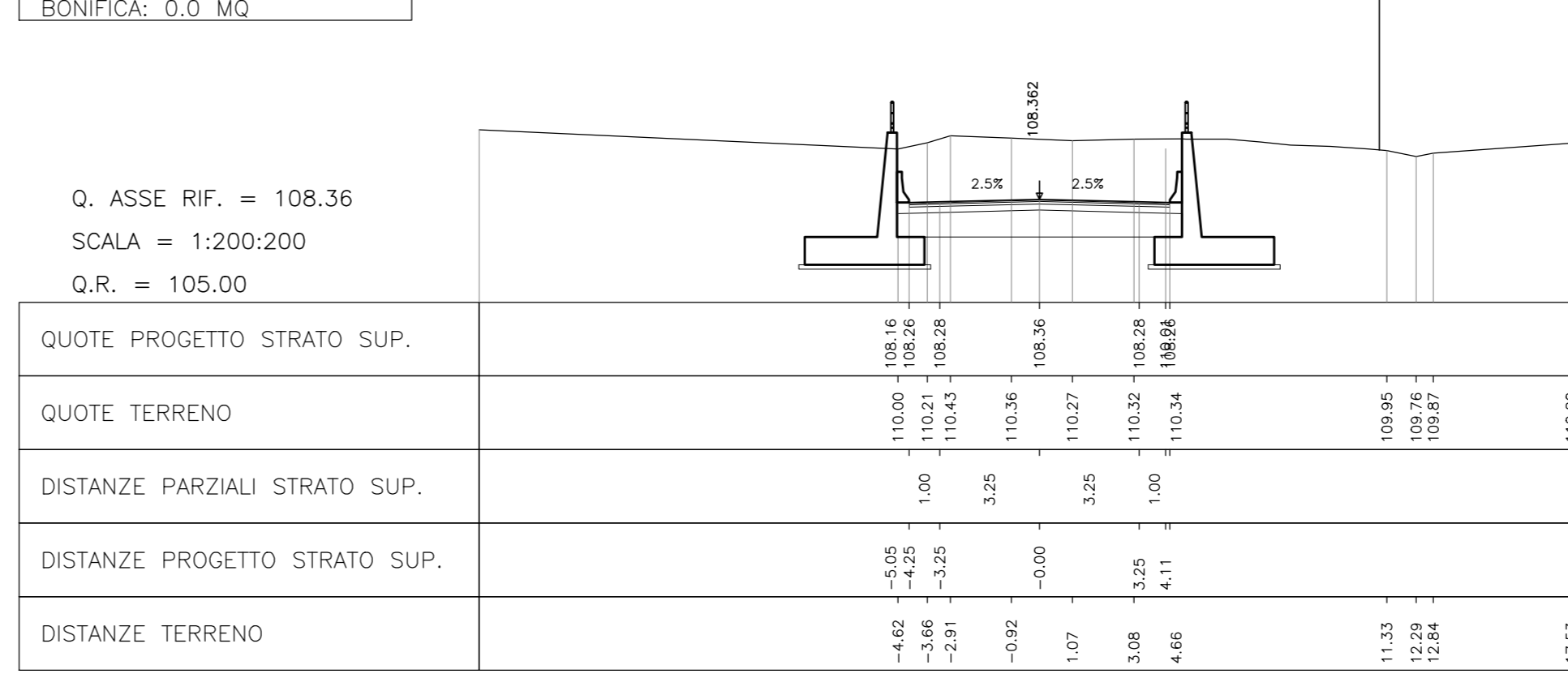
AREE	
TERR. VEGET. SX:	0.6 MQ
TERR. VEGET. DX:	0.4 MQ
CASSONETTO:	3.0 MQ
SCAVO:	3.2 MQ
RILEVATO:	0.2 MQ
SCOTICO:	1.6 MQ
BONIFICA:	0.0 MQ

SEZIONE N° 2
PROGRESSIVA 0+008.23



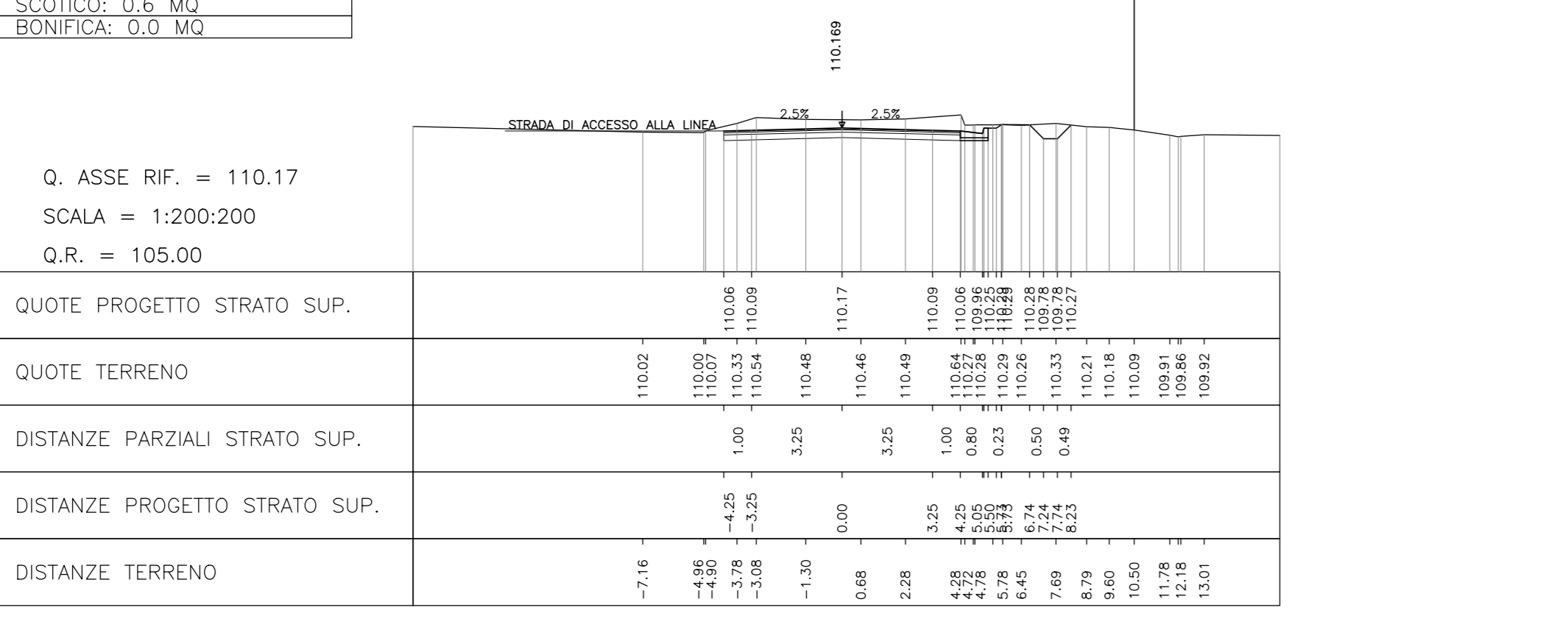
AREE	
TERR. VEGET. SX:	0.0 MQ
TERR. VEGET. DX:	0.0 MQ
CASSONETTO:	3.2 MQ
SCAVO:	6.5 MQ
RILEVATO:	7.6 MQ
BONIFICA:	0.0 MQ

SEZIONE N° 6
PROGRESSIVA 0+068.08



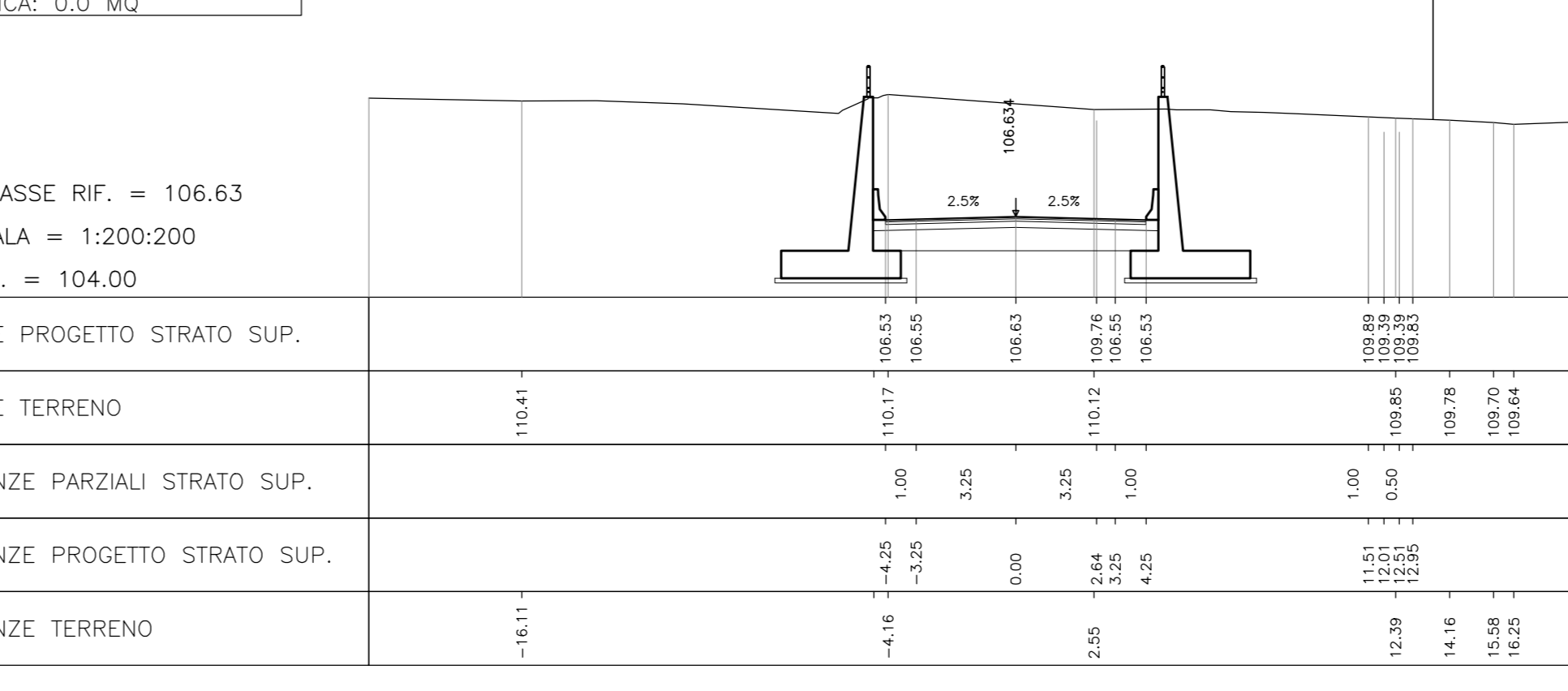
AREE	
TERR. VEGET. SX:	0.5 MQ
TERR. VEGET. DX:	0.9 MQ
CASSONETTO:	3.0 MQ
SCAVO:	7.3 MQ
RILEVATO:	0.9 MQ
SCOTICO:	0.6 MQ
BONIFICA:	0.0 MQ

SEZIONE N° 3
PROGRESSIVA 0+038.00



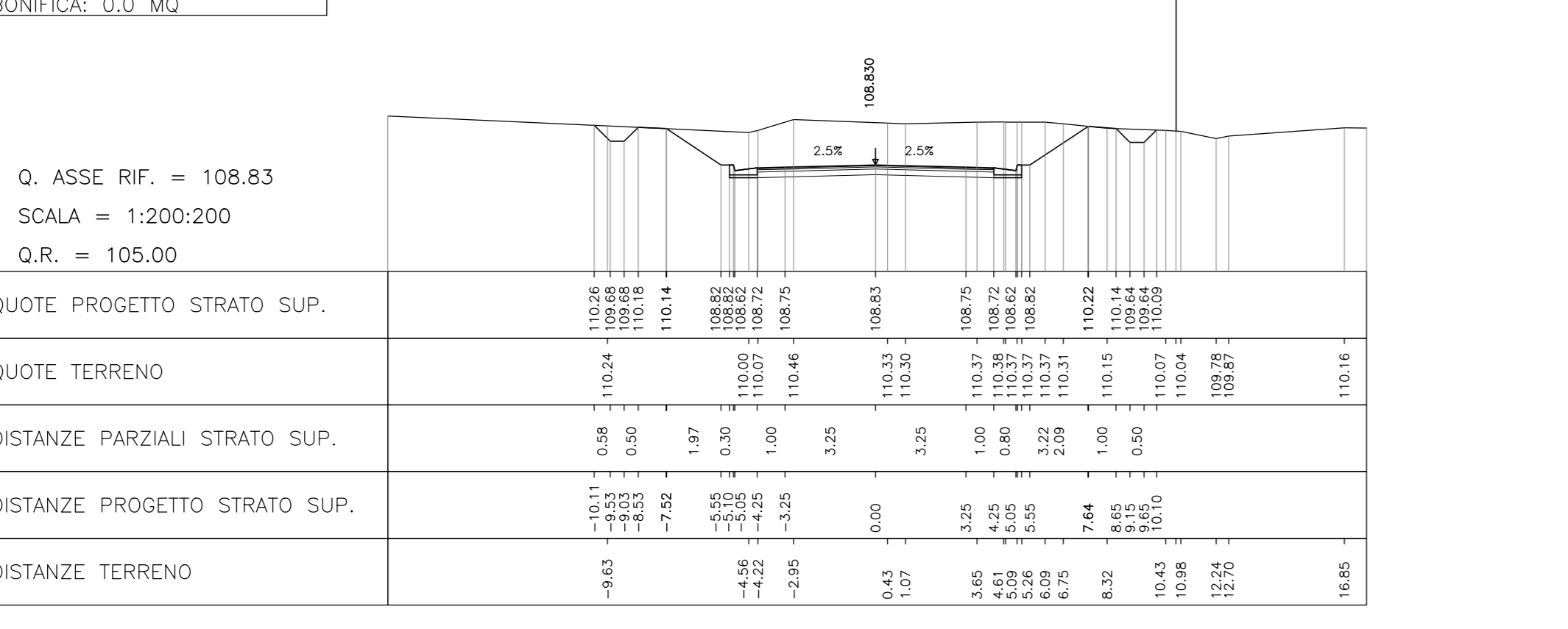
AREE	
TERR. VEGET. SX:	0.0 MQ
TERR. VEGET. DX:	0.0 MQ
CASSONETTO:	3.3 MQ
SCAVO:	9.6 MQ
RILEVATO:	8.5 MQ
BONIFICA:	0.0 MQ

SEZIONE N° 7
PROGRESSIVA 0+100.00



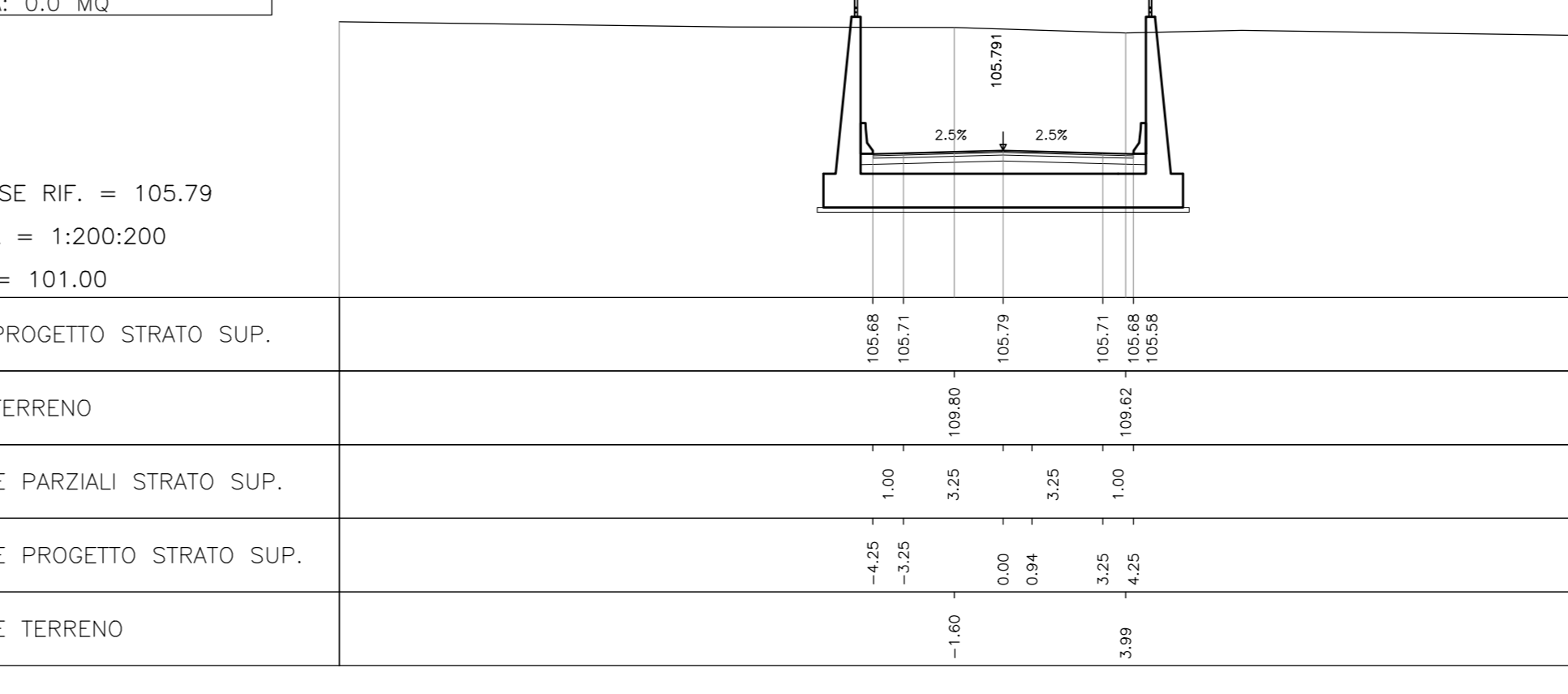
AREE	
TERR. VEGET. SX:	0.0 MQ
TERR. VEGET. DX:	0.0 MQ
CASSONETTO:	3.0 MQ
SCAVO:	24.0 MQ
RILEVATO:	0.0 MQ
BONIFICA:	0.0 MQ

SEZIONE N° 4
PROGRESSIVA 0+061.38



AREE	
TERR. VEGET. SX:	0.0 MQ
TERR. VEGET. DX:	0.0 MQ
CASSONETTO:	3.2 MQ
SCAVO:	7.2 MQ
RILEVATO:	3.2 MQ
BONIFICA:	0.0 MQ

SEZIONE N° 8
PROGRESSIVA 0+136.85



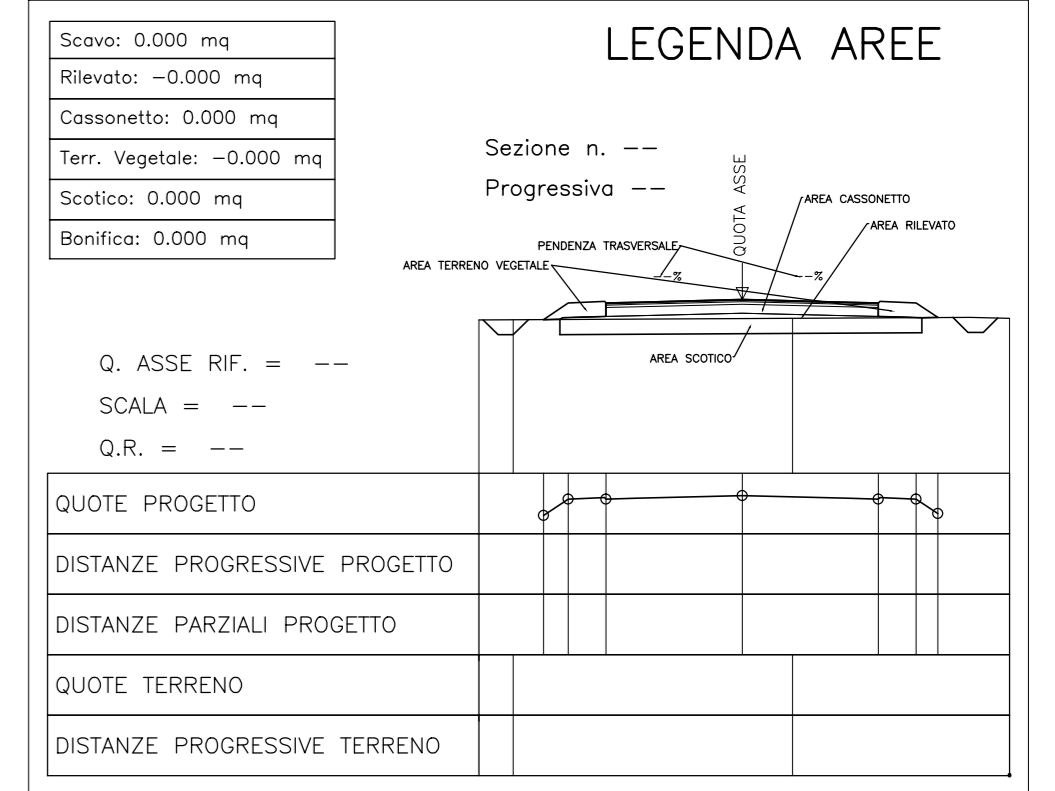
DISEGNI DI RIFERIMENTO

DESCRIZIONE	CODICE
RELAZIONE GENERALE DI PROGETTO	A20200E2RGT7700001
PLANIMETRIA DI PROGETTO	A20200E2P7SL7700001
PROFILI LONGITUDINALE	A20200E2P7SL7700001
SEZIONI TRASVERSALI - TAV.1	A20200E2ZWT7700001
SEZIONI TRASVERSALI - TAV.2	A20200E2ZW7700002
SEZIONI TIPO	A20200E2W7700001
MANUFATTO SCATOLARE - PIANTA PROSPETTO E SEZIONI	A20200E2ZSL7700001
MURI ANDATORI - PROFILO	A20200E2ZAT7700001
MURI ANDATORI - SEZIONI TIPO CARPENTERIA	A20200E2ZBT7700001
PLANIMETRIA MANUFATTI IN C.A.	A20200E2ZBASL7700001
RELAZIONE DI CALCOLO STRUTTURE IN C.A.	A20200E2ZCLS7700001
VASCA DI SOLELEVAMENTO E RACCOLTA ACQUE	A20200E2ZPSL7700001
OPERE PROVVISORIALI	A20200E2PAT7700001
VIABILITA' DI CUCITURA - PLANIMETRIA E SEZIONI TIPO	A20200E2ZPI7700001
DRENAGGI ACQUE DI PIATTAFORMA	A20200E2ZPI7700001
IMPIANTI D'ILLUMINAZIONE, SOLELEVAMENTO E AFFINI	A20200E2ZP27700002
PLANIMETRIA STATO DI FATTO	A20200E2ZP7SL7700002
ELABORATI DI LINEA	
PLANIMETRIA LINEA AC DA KM 87+424.970 A KM 88+224.970	A20200E2P7F0001076
PLAN. SIST. IDR. - KM 87+424.970 - KM 88+224.970	A20200E2P700002076
PROFILI LONGITUDINALE LINEA AC DAL KM 87+600.000 AL KM 88+500.000	A20200E2P7F0001067
SEZIONI TRASVERSALI LINEA AC DA KM 87+600.000 A KM 87+850.000	A20200E2P7F0001112
IL CODICE COMMESSA "202" E' STATO SOSTITUITO CON "105"	

NOTE GENERALI

- Q.R. = QUOTA DI RIFERIMENTO
- TUTTE LE MISURE SONO ESPRESSE IN METRI, SALVO OVE DIVERSAMENTE INDICATO

CARATTERISTICHE DEI MATERIALI



ALTA Sorveglianza: **Cepav due**

INFRASTRUTTURE FERROVIARIE STRATEGICHE DEFINITE DALLA LEGGE OBIETTIVO N. 443/01
LINEA A.V. /A.C. TORINO - VENEZIA Tratta MILANO - VERONA
Lotto funzionale Brescia-Verona
PROGETTO DEFINITIVO

SOTTOVIA ALLA PROG. 87+611 LINEA A.C.
SEZIONI TRASVERSALI - TAV.1

ALTA Sorveglianza		Verificato		Data		Approvato		Data	

COMMESSA	LOTTO	FASE	ENTE	TPO DOC.	OPERAZIONE	PROGR.	REV.	SCALA
IN05	00	D	E2	W9	SL7700	001	0	1:200

PROGETTAZIONE GENERAL CONTRACTOR								Autorizzato/Data	
Rev.	Data	Descrizione	Redatt.	Data	Verificato	Data	Approvato	Data	Concorso
0	31/03/14	EMISSIONE PER CDS	SAIEM	31/03/14	SAIEM	31/03/14	SAIEM	31/03/14	Cepav due