

DESCRIZIONE

Relazione generale di progetto, Sono 134+443,92
 Profilo longitudinale 134+443,92
 Sezioni trasversali - Tav. 1 134+443,92
 Sezioni trasversali - Tav. 2 134+443,92
 Sezioni trasversali - Tav. 3 134+443,92
 Sezioni tipo 134+443,92
 Manufatto scolare sotto AC - pianta prospetto e sezioni 134+443,92
 Manufatto scolare a spinto - pianta prospetto e sezioni 134+443,92
 Muri andatori - profilo 134+443,92
 Muri andatori - sezioni tipo carpenteria 134+443,92
 Planimetria manufatti in c.a. 134+443,92
 Relazione di calcolo strutture in c.a. 134+443,92
 Fasi esecutive 134+443,92
 Vasca di sollevamento e raccolta acque 134+443,92
 Opere provvisoria - Tav. 1 134+443,92
 Opere provvisoria - Tav. 2 134+443,92
 Viabilità di cantiere planimetria e sez. tipo 134+443,92
 Disegni acque di piattaforma 134+443,92
 Impianti di illuminazione, sollevamento e affini 134+443,92
 Planimetria stato di fatto 134+443,92

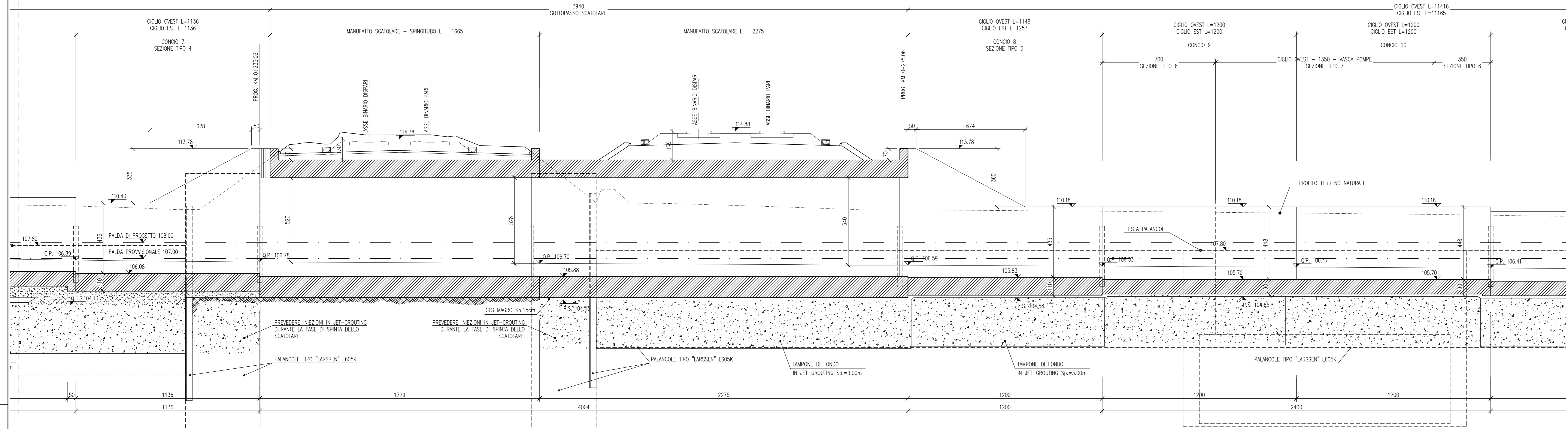
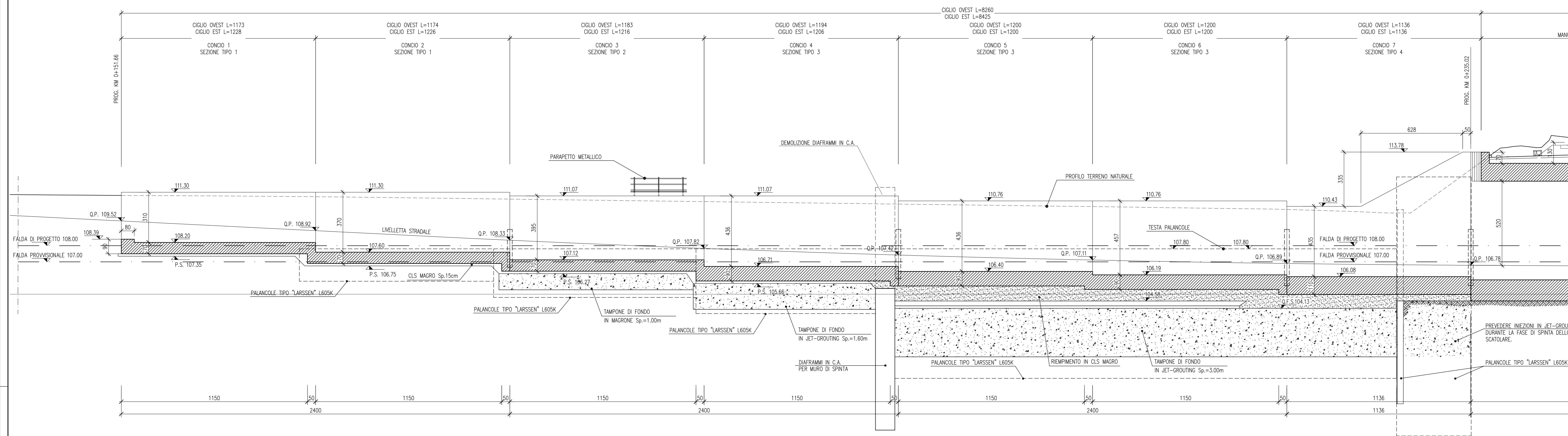
DESCRIZIONE	CODICE
Relazione generale di progetto, Sono 134+443,92	A202000001
Profilo longitudinale 134+443,92	A202000002
Sezioni trasversali - Tav. 1 134+443,92	A202000003
Sezioni trasversali - Tav. 2 134+443,92	A202000004
Sezioni trasversali - Tav. 3 134+443,92	A202000005
Sezioni tipo 134+443,92	A202000006
Manufatto scolare sotto AC - pianta prospetto e sezioni 134+443,92	A202000007
Manufatto scolare a spinto - pianta prospetto e sezioni 134+443,92	A202000008
Muri andatori - profilo 134+443,92	A202000009
Muri andatori - sezioni tipo carpenteria 134+443,92	A202000010
Planimetria manufatti in c.a. 134+443,92	A202000011
Relazione di calcolo strutture in c.a. 134+443,92	A202000012
Fasi esecutive 134+443,92	A202000013
Vasca di sollevamento e raccolta acque 134+443,92	A202000014
Opere provvisoria - Tav. 1 134+443,92	A202000015
Opere provvisoria - Tav. 2 134+443,92	A202000016
Viabilità di cantiere planimetria e sez. tipo 134+443,92	A202000017
Disegni acque di piattaforma 134+443,92	A202000018
Impianti di illuminazione, sollevamento e affini 134+443,92	A202000019
Planimetria stato di fatto 134+443,92	A202000020

ELABORATI DI LINEA

Planimetria linea AC da km 133+824,970 a km 134+624,970
 Profilo longitudinale linea AC dal km 133+900,000 al km 134+800,000
 Sezioni trasversali linea AC da km 133+950,000 a km 134+600,000
 Plan. sist. idr. - km 133+824,970 - km 134+624,970

NOTE GENERALI

- LA QUOTA DI FALDA PER IL DIMENSIONAMENTO DELLE OPERE PROVVISORIALI È STATA ASSUNTA PARI A 107,00m s.l.m.
- LA QUOTA DI FALDA PER L'INTERA VITA DELL'OPERA È STATA ASSUNTA PARI A 108,00m s.l.m.
- PER CARATTERISTICHE MATERIALI E INCIDENZE FARE RIFERIMENTO ALL'ELABORATO A202-00-D-E2-EX-SL0300-001.



COMMITTENTE: **RFI** GRUPPO FERROVIE DELLO STATO

ALTA SOVRIGLIANZA: **ITALFERR**

GENERAL CONTRACTOR: **Cepav due**

INFRASTRUTTURE FERROVIARIE STRATEGICHE DEFINITE DALLA LEGGE OBIETTIVO N. 443/01
 LINEA A.V. /A.C. TORINO - VENEZIA Tratta MILANO - VERONA
 Lotto funzionale Brescia-Verona
 PROGETTO DEFINITIVO

SOTTOVIA ALLA PROG. 134+443 LINEA A.C.
 MURI ANDATORI - PROFILO - TAV.1

Verificato	Data	Approvato	Data

COMMESSA	LOTTO	FASE	ENTE	TIPO DOC.	OPERADISCIPLINA	PROGR.	REV.	SCALA
IN05	00	D	E2	FA	SL0200	001	0	1:100

Rev.	Data	Descrizione	Redatto	Data	Verificato	Data	Approvato	Data	Autorizzato/Data
0	31/03/14	EMISSIONE PER CDS		31/03/14		31/03/14		31/03/14	
1									
2									
3									

Sapem S.p.a. COMM. 032121 | Data: 31/03/14 | Doc.: 41513_10.dwg

Scala di plot: 1:1