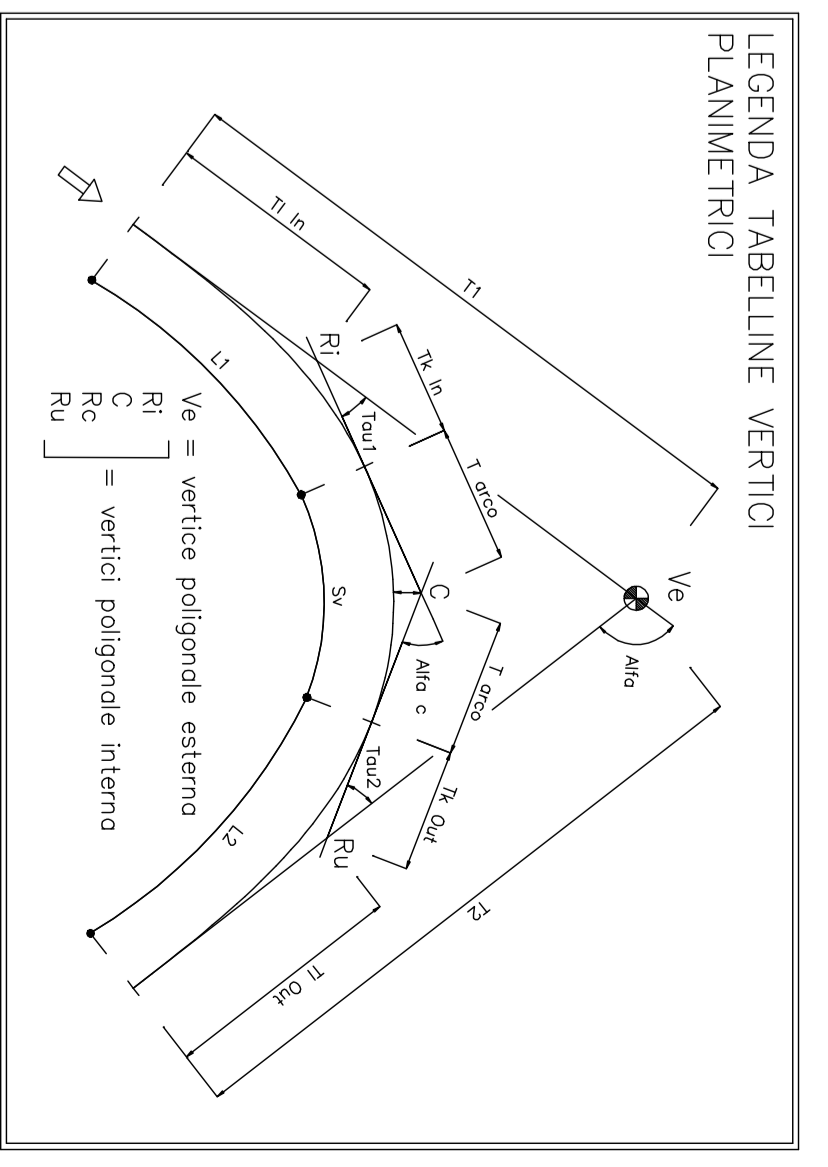


DESCRIZIONE	CODICE
Redazione generale di progetto, Sono 136+079,071	420200027F751030001
Profilo longitudinale progetto 136+079,071	420200027F751030001
Profilo longitudinale 136+079,071	420200027F751030001
Sezioni trasversali 136+079,071	420200027F751030001
Sezioni Spa 136+079,071	420200027F751030001
Montando scollato sotto AC - pianta prospetto e sezioni 136+079,071	420200027F751030001
Muri ostacoli - profilo e sezioni 136+079,071	420200027F751030001
Profilo di colline pendule in c.a. 136+079,071	420200027F751030001
Profilo di sottopasso e scollato scave - Tra. 1 136+079,071	420200027F751030001
Opere provvisorie 136+079,071	420200027F751030001
Disegni acque di padiglione 136+079,071	420200027F751030001
Impianti d'irrigazione, sottopasso e altri 136+079,071	420200027F751030001
Montando scollato sotto SS11 - piano prospetto e sezioni 136+079,071	420200027F751030001
Sezioni trasversali - Rampa SS11 136+079,071	420200027F751030001
Profilo di stato di fatto 136+079,071	420200027F751030002
ELABORATI DA LINEA	420200027F751030115
Profilo di linea AC di km 135+424,970 a km 136+224,970	420200027F751030112
Profilo longitudinale linea AC di km 135+700,000 a km 136+400,000	420200027F751030112
Sezioni trasversali linea AC di km 135+450,000 a km 136+250,000	420200027F751030112
Profilo di stato del ter. - km 135+424,970 a km 136+224,970	420200027F751030112

NOTE GENERALI

- O.S. : QUOTA DI SCOPRIMENTO
- TUTTE LE MISURE SONO ESPRESSE IN METRI, SALVO OVE DIVERSAMENTE INDICATO
- VARIANTE PROVVISORIA
- ELABORATO VALIDO SOLO AI FINI DEL PROGETTO STRADALE
- IL CODICE COMMESIA VADE' E' STATO SOSTITUITO CON "NAD83"

CARATTERISTICHE DEI MATERIALI



COMITENTE

ALTA SORVEGLIANZA

INFRASTRUTTURE FERROVIARIE STRATEGICHE DEFINITE DALLA LEGGE OBIETTIVO N. 443/01

LINEA A.V./A.C. TORINO - VENEZIA TRATTO MILANO - VERONA

Lotto funzionale Biadisa-Verona

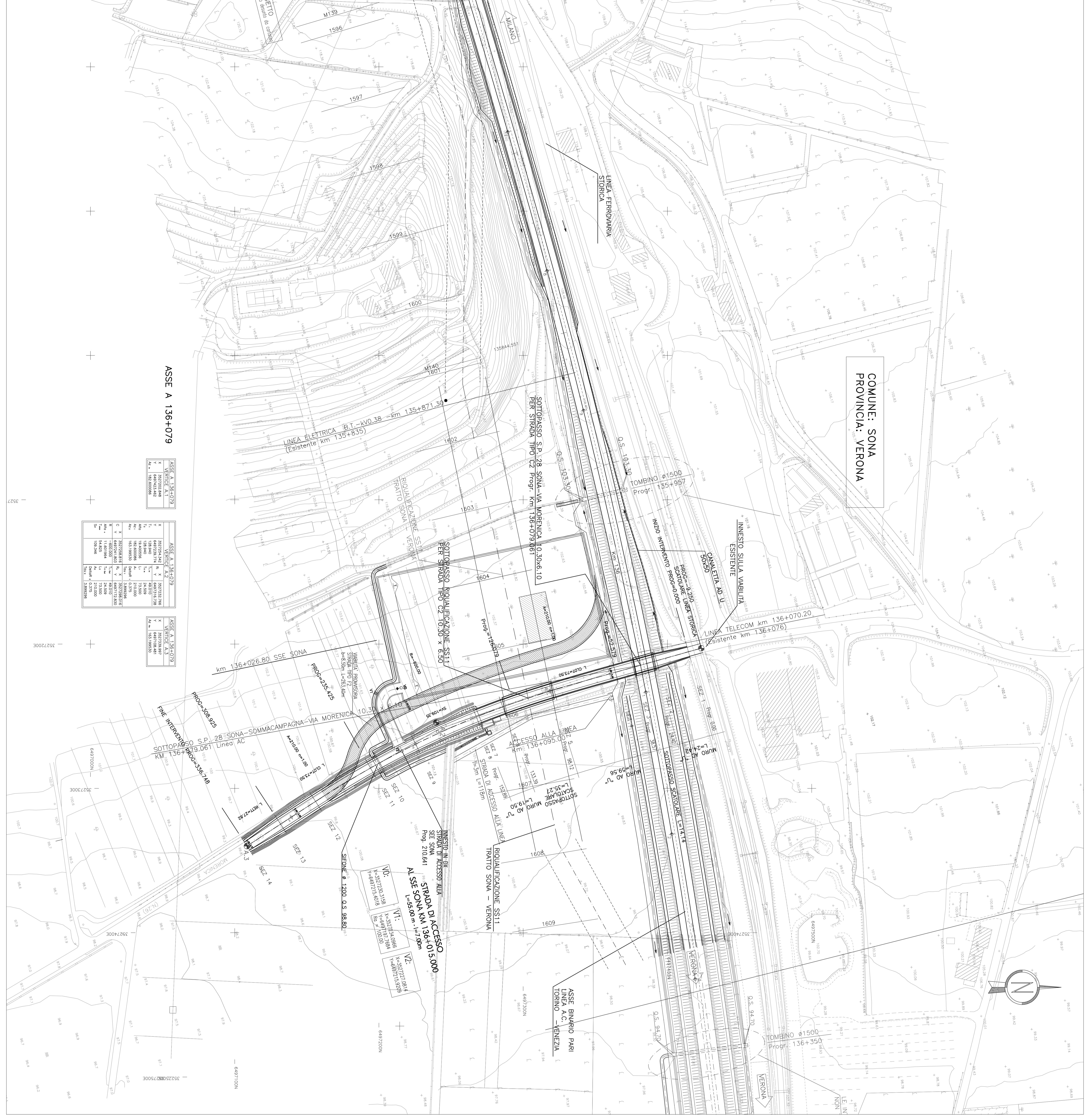
PROGETTO DEFINITIVO

SOTTOVIA ALLA PROG. 136+079 LINEA A.C.

PLANIMETRIA DI PROGETTO

ALTA SORVEGLIANZA

Verifica	Data	Apposizione	Data
COMESIA	LOTTO	FASE	ENTE
IN05	00	E2	P7
PROFESSIONE GENERALE	CONTRACCORRITTORE	PRODOTTORE	REV.
0	13/01/14	13/01/14	0
1	13/01/14	13/01/14	0
2			
3			



ASSE A 136+079

VERIFICA	DATA	APP. DATA
VERIFICA A.1	13/01/14	13/01/14
VERIFICA A.2	13/01/14	13/01/14
VERIFICA A.3	13/01/14	13/01/14