

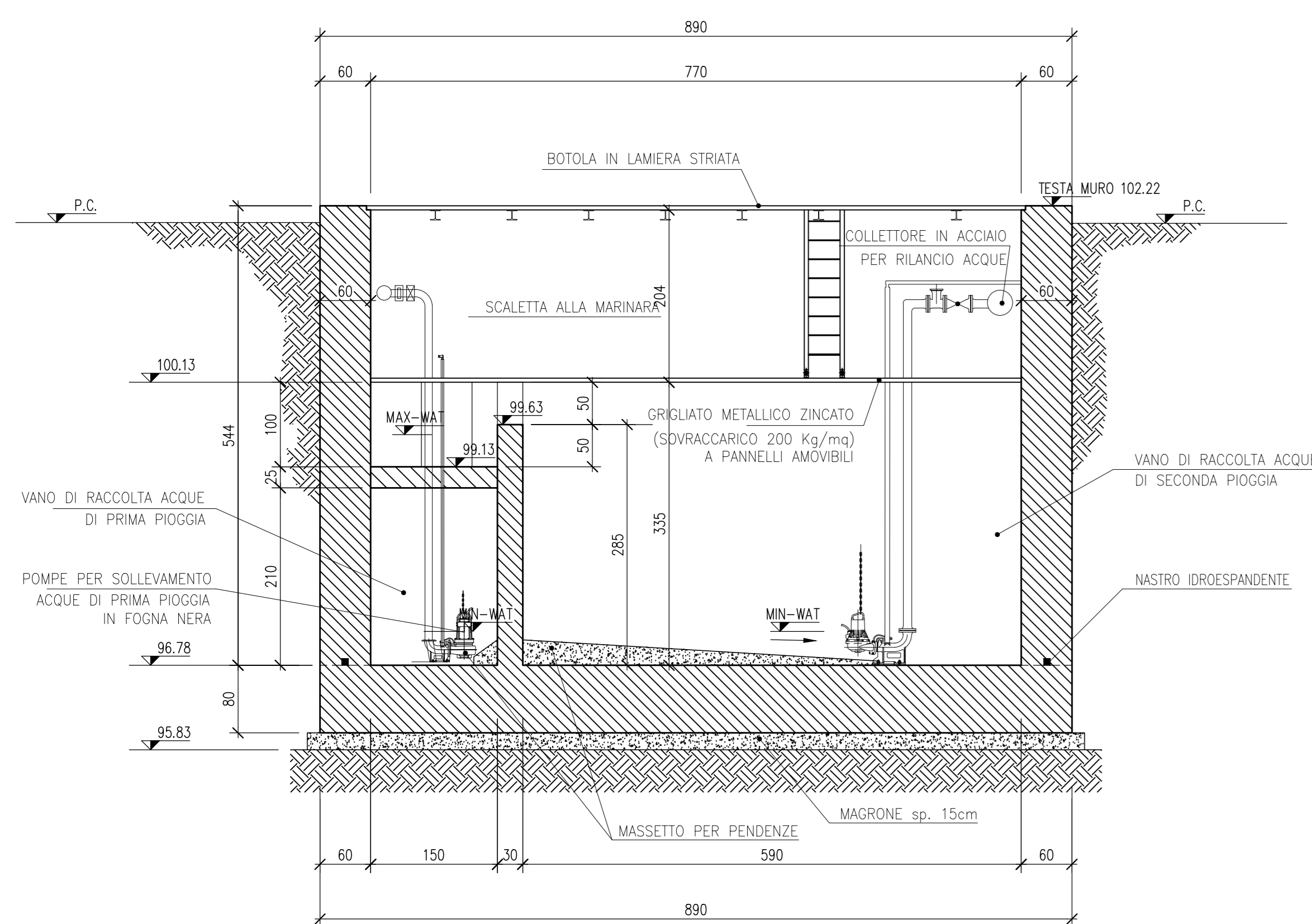
DESCRIZIONE	CODICE
Relazione generale di progetto_Sono 136+079,071	A202000E2P011930001
Pianimetria progetto 136+079,071	A202000E2P75L930001
Profilo longitudinale 136+079,071	A202000E2P75L930001
Sezioni trasversali 136+079,071	A202000E2P911930001
Sezioni tipo 136+079,071	A202000E2P211930001
Manufatto scatore sotto AC - pianta prospetto e sezioni 136+079,071	A202000E2B2SL930001
Muri andatori - profilo e sezioni 136+079,071	A202000E2PA11930001
Pianimetria manufatti in c.a. 136+079,071	A202000E2B2SL930002
Relazione di calcolo strutture in c.a. 136+079,071	A202000E2CLSL930001
Vasca di sollevamento e raccolta acque - Tav. 1 136+079,071	A202000E2B2SL930003
Opere provvisorie 136+079,071	A202000E2PA11930001
Drenaggi acque di piattaforma 136+079,071	A202000E2P211930001
Impianti d'illuminazione, sollevamento e affini 136+079,071	A202000E2P2SL930001
Manufatto scatore sotto SSII - pianta prospetto e sezioni 136+079,071	A202000E2B2SL930004
Sezioni trasversali - Rampo SSII 136+079,071	A202000E2P911930002
Pianimetria stato di fatto 136+079,071	A202000E2P75L930002
<b>ELABORATI DI LINEA</b>	
Pianimetria di linea AC da km 135+424,970 a km 136+224,970	A202000E2P7IF0001136
Profilo longitudinale linea AC da km 135+700,000 a km 136+600,000	A202000E2P7IF0001122
Sezioni trasversali linea AC da km 135+950,000 a km 136+250,000	A202000E2P91193000184
Pianimetria sist. idr. - km 135+424,970 a km 136+224,970 IL CODICE COMMESSA "A202" E' STATO SOSTITUITO CON "IND5"	A202000E2P7ID0002137

NOTE GENERALI

- LA QUOTA DI FALDA DI PROGETTO E' ASSUNTA A 88,00m s.l.m.
- PER CARATTERISTICHE MATERIALI E INCIDENZE FARE RIFERIMENTO ALL'ELABORATO: A202-00-D-E2-QX-SL000-001
- APRIRE GLI SCAVI CON PENDENZA 3(orzizontale)/2(verticale) DA P.C. FINO ALLA QUOTA DI IMPOSTA DELLE FONDAZIONI
- PER LE DIMENSIONI DEI MURI AD "L" FARE RIFERIMENTO ALL'ELABORATO: A202-00-D-E2-A-00-003

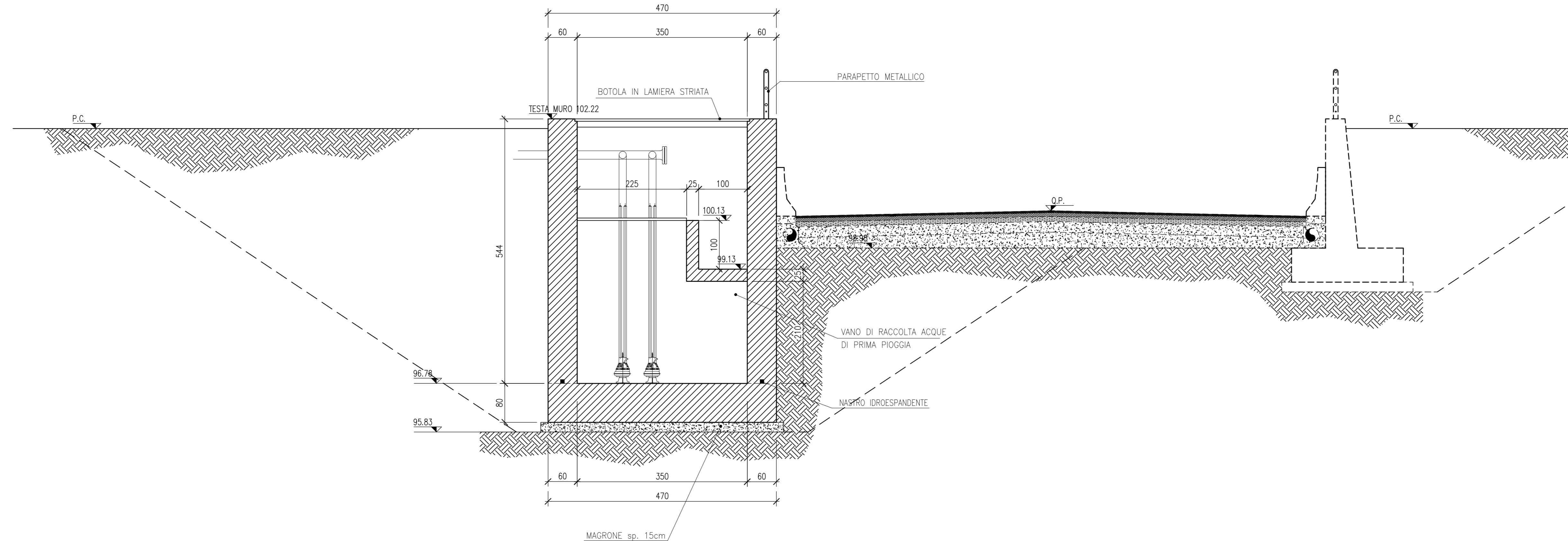
SEZIONE A-A

scala 1:50

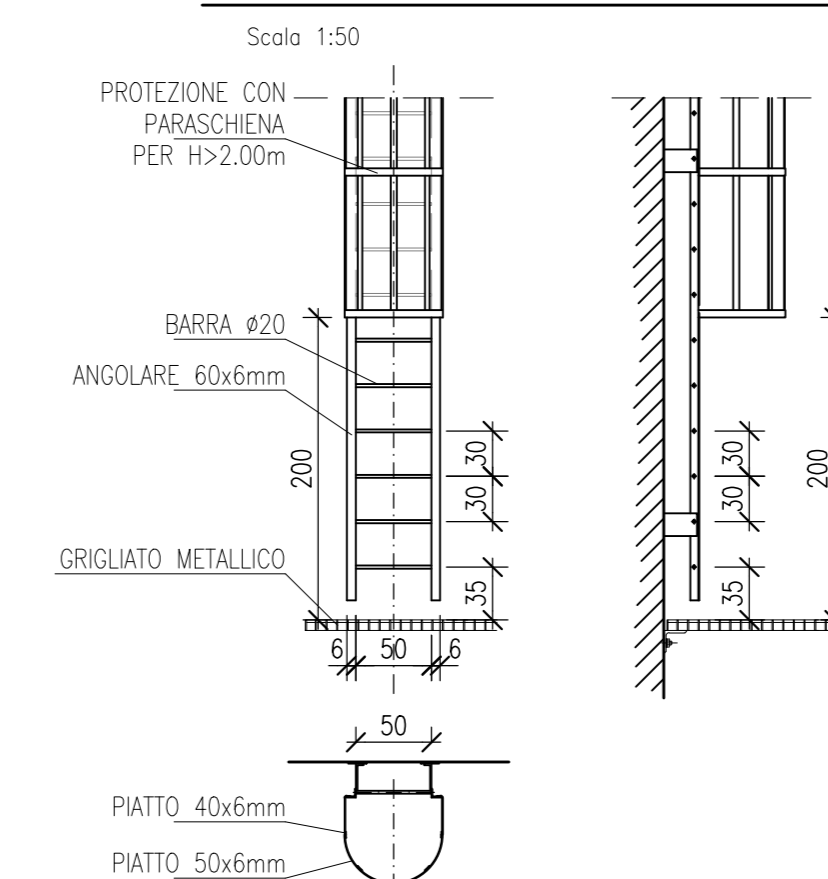


SEZIONE B-B

scala 1:50

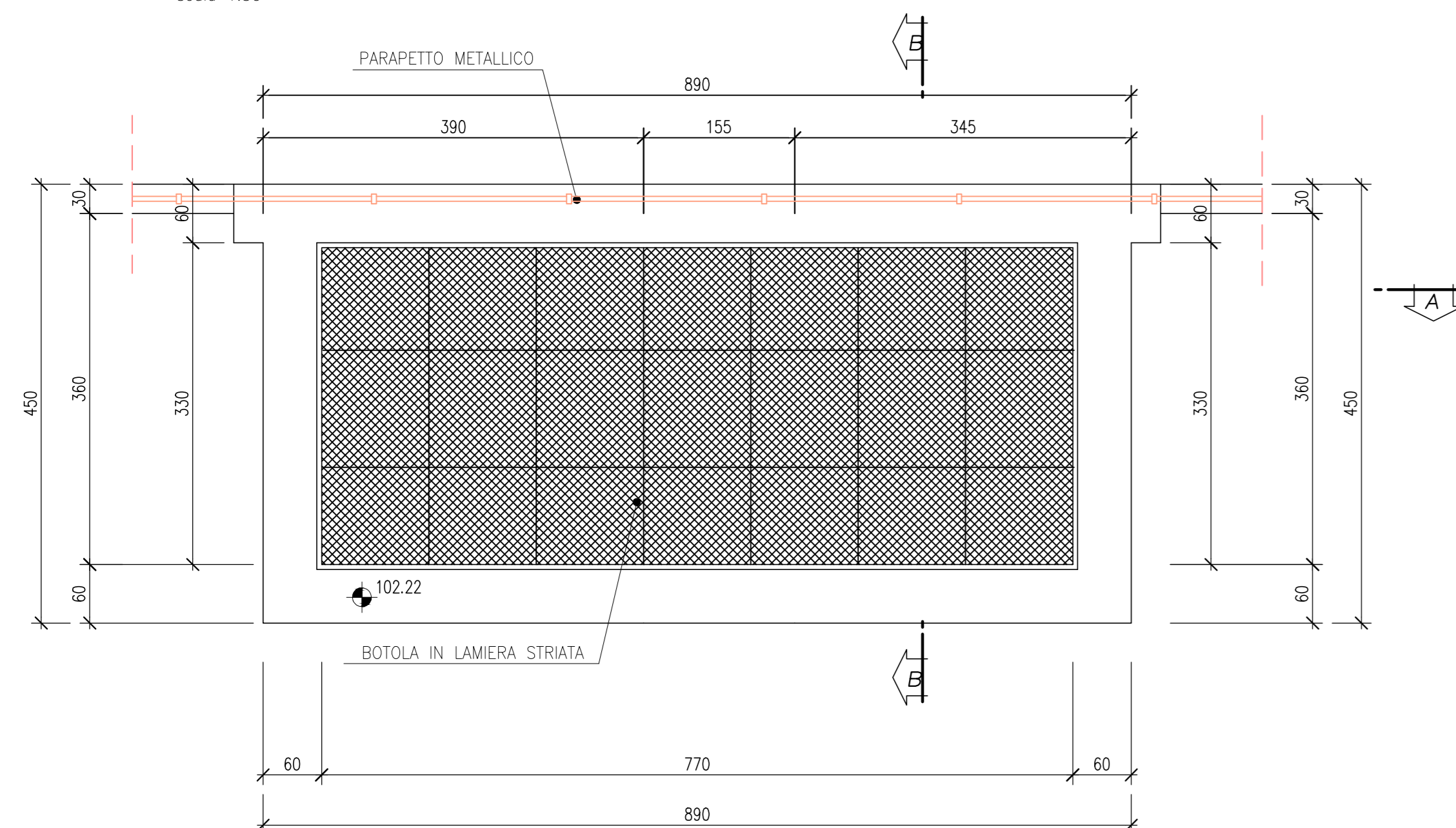


PARTICOLARE SCALETTA



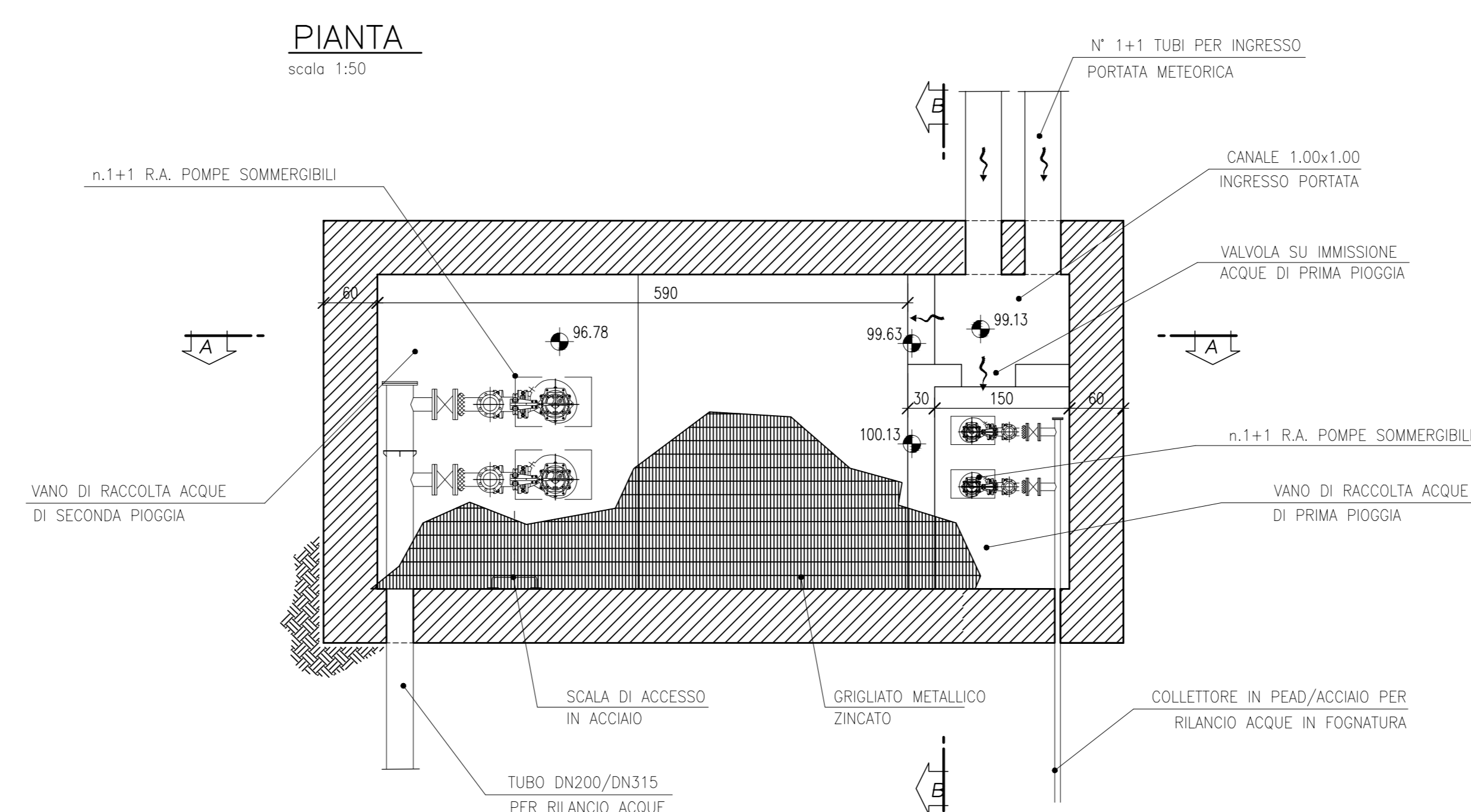
PIANTA COPERTURA

scala 1:50



PIANTA

scala 1:50



COMMITENTE: **RFI** GRUPPO FERROVIE DELLO STATO

ALTA SOVRIGLIANZA: **ITALFERR** GRUPPO FERROVIE DELLO STATO ITALIANE

GENERAL CONTRACTOR: **Cepav due**

**INFRASTRUTTURE FERROVIARIE STRATEGICHE DEFINITE DALLA LEGGE OBIETTIVO N. 443/01**  
**LINEA A.V. /A.C. TORINO - VENEZIA Tratta MILANO - VERONA**  
**Lotto funzionale Brescia-Verona**  
**PROGETTO DEFINITIVO**

SOTTOVIA ALLA PROG. 136+079 LINEA A.C.  
**VASCA DI SOLLEVAMENTO E RACCOLTA ACQUE**

ALTA SOVRIGLIANZA: **ITALFERR**

COMMESSA	LOTTO	FASE	ENTE	TIPO DOC.	OPERAZIONE	PROGR.	REV.	SCALA
IND5	00	D	E2	BZ	SL9300	003	0	1:50

Rev.	Data	Descrizione	Redatto	Data	Verificato	Data	Approvato	Data	Autorizzato/Data
0	31/03/14	EMISSIONE PER CDS	[Signature]	31/03/14	[Signature]	31/03/14	[Signature]	31/03/14	Cepav due Project Director [Signature]
1									
2									
3									

Saipem S.p.a. COMM. 032121 | Data: 31/03/14 | Doc.: 41824\_08.dwg

Progetto cofinanziato dalla Unione Europea | CUP: F81H9100000008