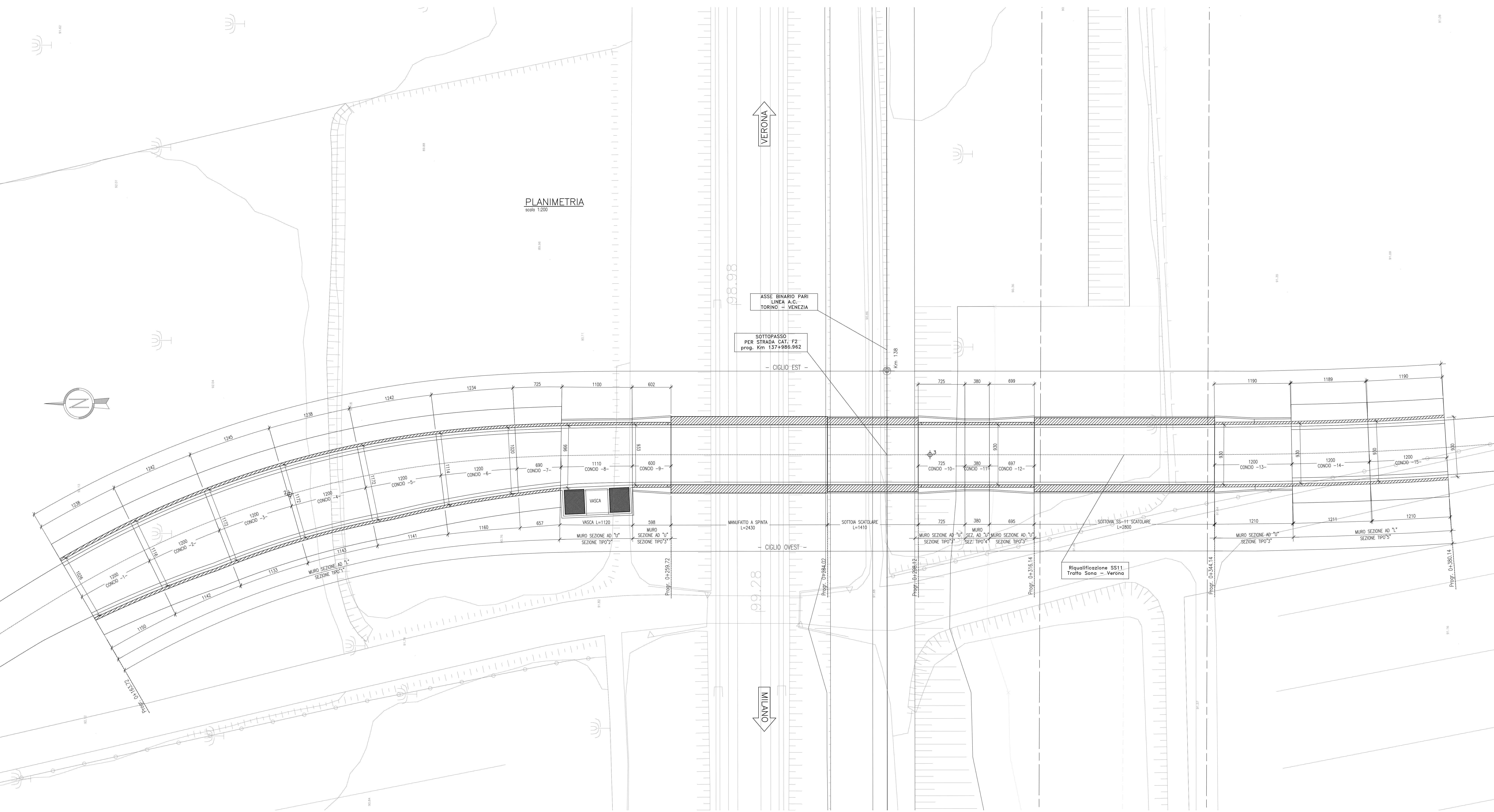


DESCRIZIONE	CODICE
Relazione generale di progetto_Sono 137+986,962	A202000E2RGT9400001
Planimetria progetto 137+986,962	A202000E2P7S9400001
Profilo longitudinale 137+986,962	A202000E2P7S9400001
Sezioni trasversali - Tav. 1 137+986,962	A202000E2W9T9400001
Sezioni trasversali - Tav. 2 137+986,962	A202000E2W9T9400002
Sezioni trasversali - Tav. 3 137+986,962	A202000E2W9T9400003
Sezioni tipo 137+986,962	A202000E2W7T9400001
Manufatto scotolare sotto AC - piano prospetto e sezioni 137+986,962	A202000E2BZS9400001
Manufatto scotolare a spinta - piano prospetto e sezioni 137+986,962	A202000E2BZS9400002
Manufatto scotolare sotto SS11 - piano prospetto e sezioni 137+986,962	A202000E2BZS9400004
Muri andatori - profilo 137+986,962	A202000E2FAT9400001
Muri andatori - sezioni tipo carpenteria 137+986,962	A202000E2BZT9400001
Planimetria manufatti in c.a. 137+986,962	A202000E2B9S9400001
Relazione di calcolo strutture in c.a. 137+986,962	A202000E2ZLS9400001
Fasi esecutive 137+986,962	A202000E2AZS9400001
Vasca di sollevamento e raccolta acque 137+986,962	A202000E2BZS9400003
Opere provvisorie 137+986,962	A202000E2PWT9400001
Visibilità di chiusura planimetria e sez tipo 137+986,962	A202000E2PZT9400001
Drenaggi acque di piattaforma 137+986,962	A202000E2PZT9400002
Impianti d'illuminazione, sollevamento e affini 137+986,962	A202000E2PZS9400001
Planimetria stato di fatto 137+986,962	A202000E2P7S9400002
ELABORATI DI LINEA	
Planimetria linea AC da Km 137+824,970 a Km 138+624,970	A202000E2P7F0001139
Plan. sist. idr. - Km 137+824,970 - Km 138+624,970	A202000E2P7D0002139
Profilo longitudinale linea AC dal Km 137+500,00 al Km 138+400,00	A202000E2P7F0001124
Sezioni trasversali linea AC da Km 137+850,000 a Km 138+000,000	A202000E2W9F0001189
IL CODICE COMMESSA "A202" E' STATO SOSTITUITO CON "IN05"	

NOTE GENERALI

- LA QUOTA DI FALDA DI PROGETTO E' ASSUNTA A 73,00m s.l.m.
- PER CARATTERISTICHE MATERIALI E INCIDENZE FARE RIFERIMENTO ALL'ELABORATO A202-00-D-EZ-0X-SL0000-001
- PER LE INCIDENZE E LA GEOMETRIA DEI MURI AD "L" FARE RIFERIMENTO AI TIPOLOGICI SPECIFICI (A202-00-D-EZ-BB-0C00-A-0-003).



COMMITTENTE:

ALTA SORVEGLIANZA:

GENERAL CONTRACTOR:

INFRASTRUTTURE FERROVIARIE STRATEGICHE DEFINITE DALLA LEGGE OBIETTIVO N. 443/01

LINEA A.V./A.C. TORINO - VENEZIA Tratta MILANO - VERONA

Lotto funzionale Brescia-Verona

PROGETTO DEFINITIVO

SOTTOVIA ALL'ALLA PROG. 137+986 LINEA A.C.

PLANIMETRIA MANUFATTI IN C.A.

ALTA SORVEGLIANZA:

COMMESSA	LOTTO	FASE	ENTE	TIPO DOC.	OPERAZIONE	PROGR.	REV.	SCALA
IN05	00	D	E2	B9	SL9400	001	1	VARIE

PROGETTAZIONE GENERAL CONTRACTOR

Rev.	Data	Descrizione	Redatto	Data	Verificato	Data	Approvato	Data
0	05/05/14	EMMISSIONE PER CDS	M.T.	05/05/14	DI MANFROTTO	05/05/14	L. GAZZONI	05/05/14
1	05/07/14	REVISIONE PER CDS	M.T.	05/07/14	M.T.	05/07/14	M.T.	05/07/14
2								
3								

Autore:

Confermato:

Cepav due
Project Director

Stampa S.p.a. COMM. 032121 Data: 01/07/14 Doc. N. IN05000E2R989L94000011

Scala di plot: 1:1