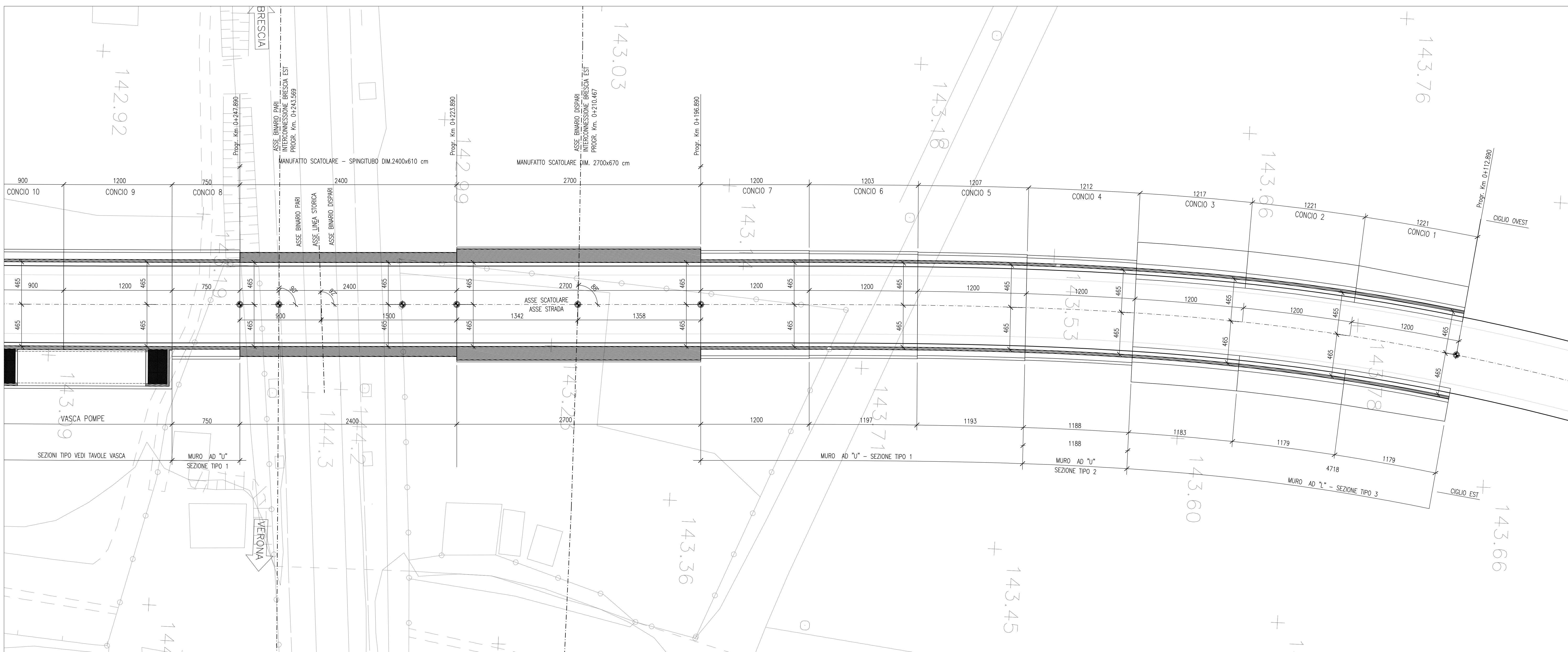
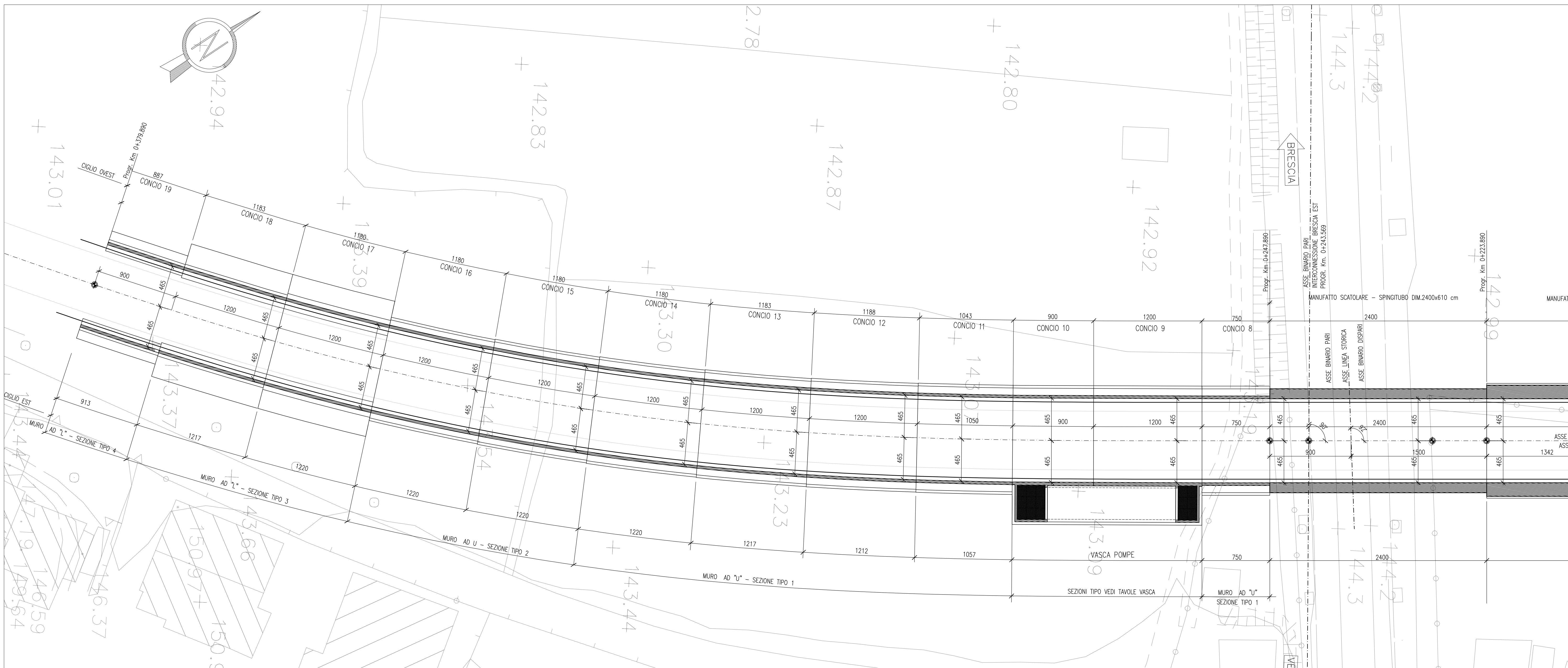


PLANIMETRIA
scala 1:200



DISEGNI DI RIFERIMENTO

DESCRIZIONE	CODICE
RELAZIONE GENERALE DI PROGETTO	A202000E2R0SLA800001
PLANIMETRIA DI PROGETTO	A202000E2P7SLA800001
PROFILO LONGITUDINALE	A202000E2F7SLA800001
SEZIONI TRASVERSALI - TAV.1	A202000E2W9T800001
SEZIONI TRASVERSALI - TAV.2	A202000E2W9T800002
SEZIONI TIPO	A202000E2WZT800001
MANUFATTO SCATOLARE - PIANTA PROSPETTO E SEZIONI	A202000E28BIT800001
MURI ANDATORI - PROFILO	A202000E28BIT800002
MURI ANDATORI - SEZIONI TIPO CARPENTERIA	A202000E28BIT800001
PLANIMETRIA MANUFATTI IN C.A.	A202000E28BIT800001
FASI ESECUTIVE	A202000E28BIT800001
MANUFATTO A SPINTA - PIANTA PROSPETTO SEZIONI	A202000E28BBSLA800003
RELAZIONE DI CALCOLO STRUTTURALE IN C.A.	A202000E2CLSLA800001
VASCA DI SOLLEVAMENTO E RACCOLTA ACQUE	A202000E28BBSLA800004
ROTATORIA PLANIMETRIA E SEZ TIPO	A202000E2P2T800002
VABILITA' DI CUCITURA PLANIMETRIA E SEZ TIPO	A202000E2P2T800003
DRENAGGI ACQUE DI PIATTAFORMA	A202000E2P2T800004
IMPIANTI D'ILLUMINAZIONE, SOLLEVAMENTO E AFFINI	A202000E2P2SLA800001
PLANIMETRIA STATO DI FATTO	A202000E2P7SLA800002
ELABORATI DI LINEA	
PLANIMETRIA ICDI BRESCIA EST DA KM 4+000.000 A KM 4+850.000	A202000E2P7F0001061
PROFILO LONGITUDINALE IC BRESCIA EST DAL KM 4+500 AL KM 4+868.383 BP	A202000E2F7F0001196
SEZIONI TRASY. IC BRESCIA EST DA KM 4+750.000 A KM 4+794.715 B.P.	A202000E2W9F0001233
PLAN. SIST. IDR. - IC BS EST KM 4+000.000 - KM 4+850.000	A202000E2P7I0002166

NOTE GENERALI

- La quota di folia di progetto è assunta a 128.00 m s.l.m.
- Al di fuori delle zone in prossimità della linea storica, aprire gli scavi con pendenza 3/2 fino alla quota di imposta delle fondazioni.
- Per caratteristiche materiali e incidenza fare riferimento all'elaborato A202-00-D-EZ-QX-SL0000-001

COMMITTENTE:

ALTA SORVEGLIANZA:

GENERAL CONTRACTOR:

INFRASTRUTTURE FERROVIARIE STRATEGICHE DEFINITE DALLA LEGGE OBIETTIVO N. 443/01
LINEA A.V. /A.C. TORINO - VENEZIA Tratta MILANO - VERONA
Lotto funzionale Brescia-Verona
PROGETTO DEFINITIVO

SOTTOVIA PODERALE ALLA PROGRESSIVA 4+774.731 ITC BRESCIA EST
PLANIMETRIA MANUFATTI IN C.A.

ALTA SORVEGLIANZA

COMMESSA	LOTTO	FASE	ENTE	TIPO DOC.	OPERA/DISCIPLINA	PROGR.	REV.	SCALA
IN05	00	D	E2	B9	SLA800	001	0	1:200

Rev.	Data	Descrizione	Reg.1110	Data	Verificato	Data	Approvato	Data	Autorizzato/Data
0	31/03/14	EMISSIONE PER CDS		31/03/14		31/03/14		31/03/14	
1									
2									
3									