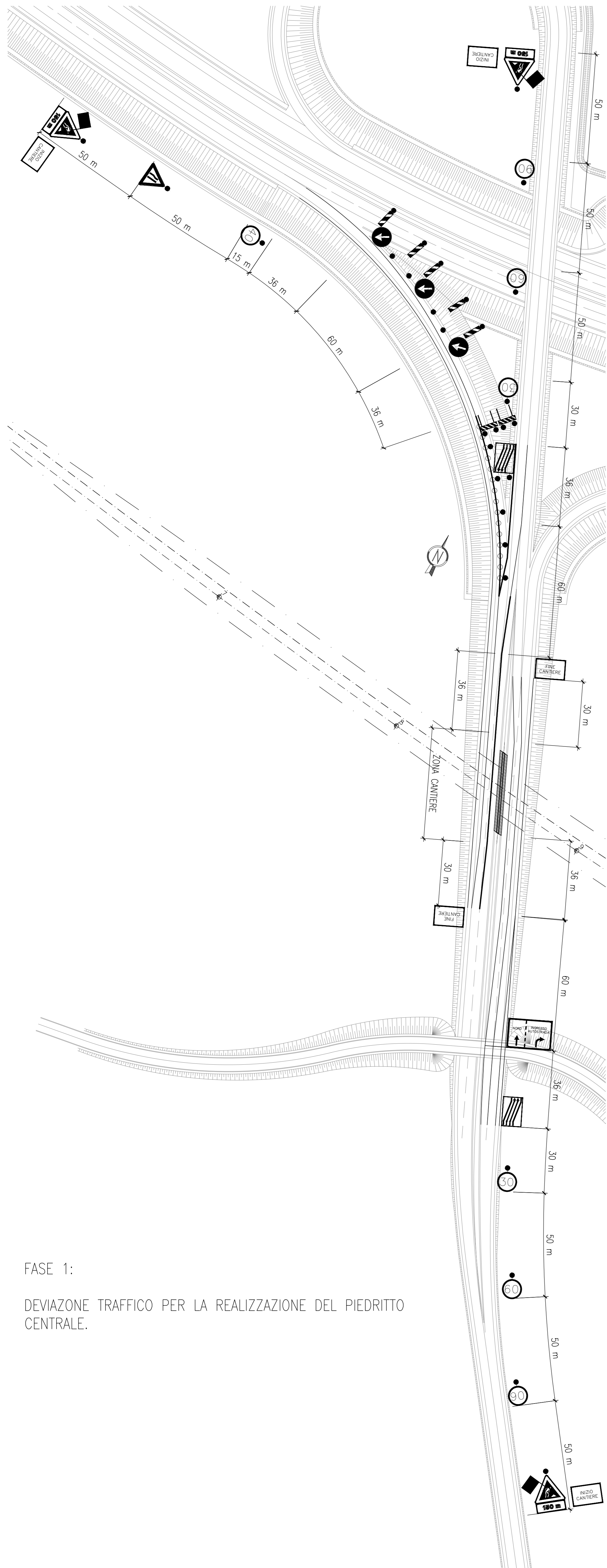


FASE 1

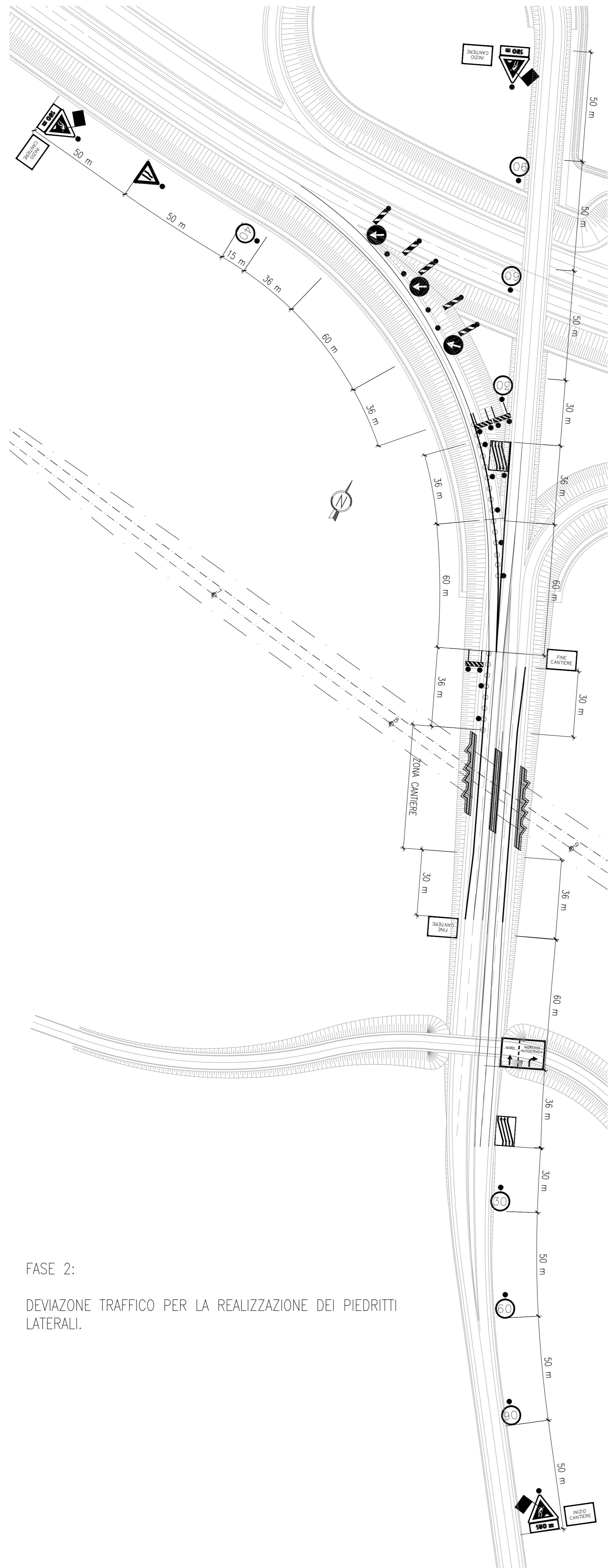
PIANTA - Scala 1:1000



FASE 1:
DEVIAZIONE TRAFFICO PER LA REALIZZAZIONE DEL PIEDRITTO CENTRALE.

FASE 2

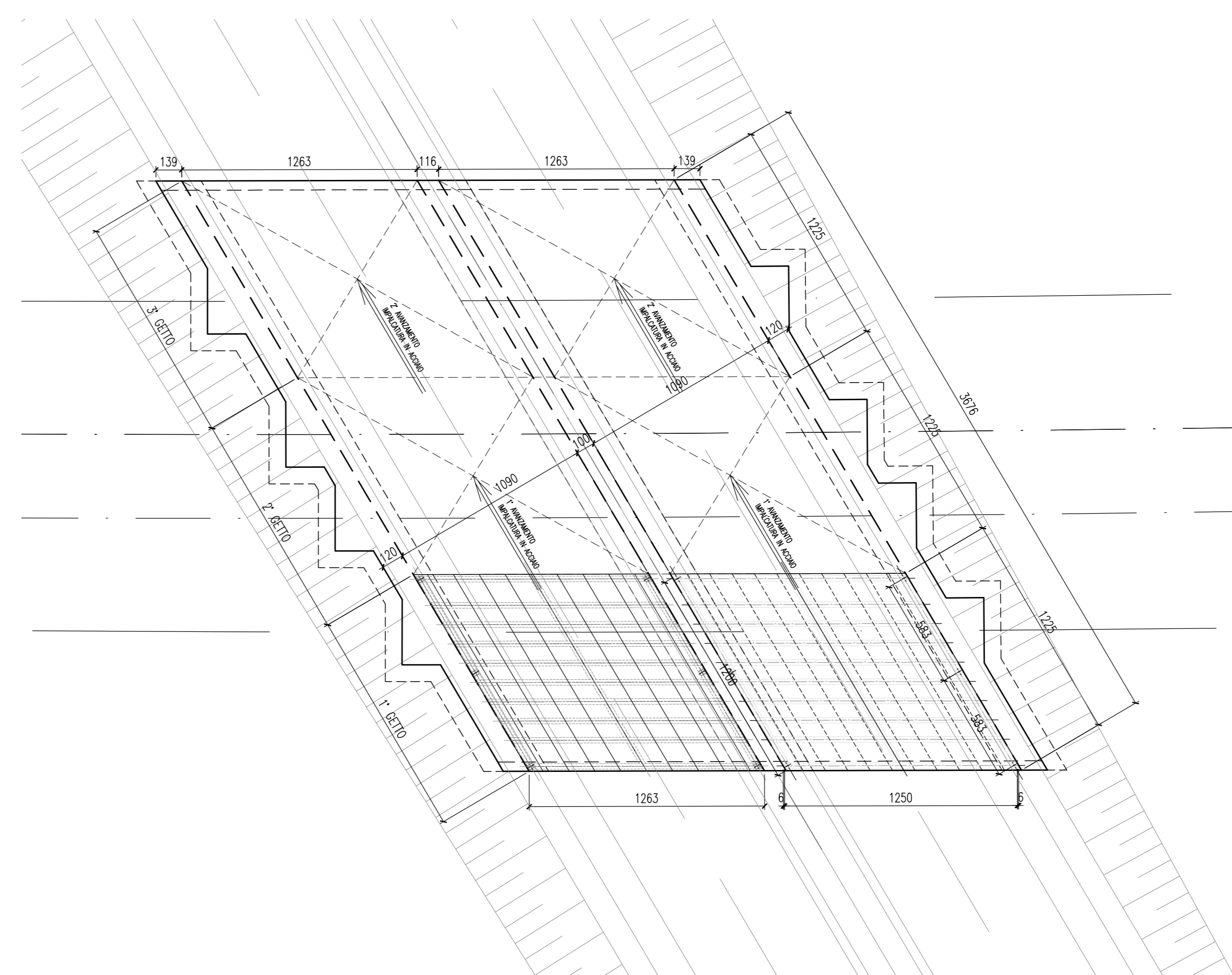
PIANTA - Scala 1:1000



FASE 2:
DEVIAZIONE TRAFFICO PER LA REALIZZAZIONE DEI PIEDRITTI LATERALI.

FASE 3

PIANTA - Scala 1:200



FASE 3:

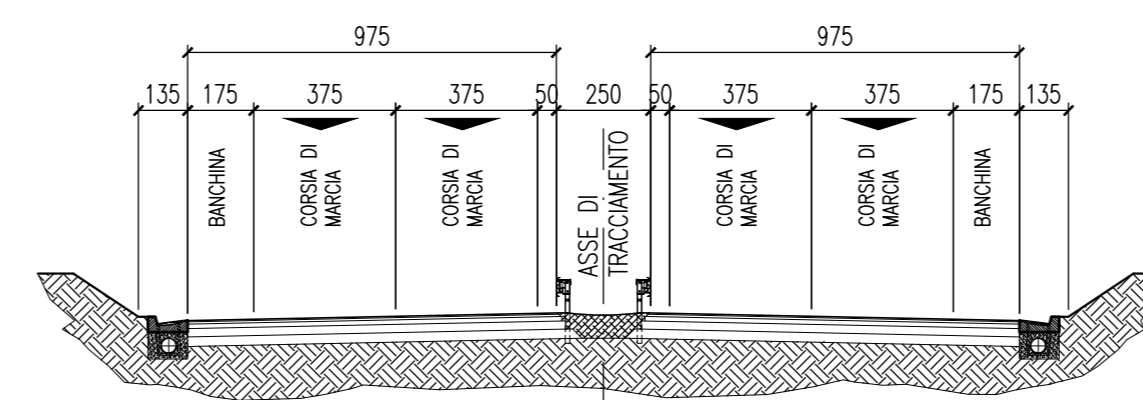
- a) MONTAGGIO DEL CASSERO METALLICO NEL PRIMO TRATTO DI MANUFATTO (CIRCA 12m) CON CHIUSURA DEL TRAFFICO NELLE ORE NOTTURNE.
- b) GETTO DELLA SOLETTA SUPERIORE CON TRAFFICO IN ESERCIZIO.
- c) SUCCESSIVA TRASLAZIONE DEL CASSERO METALLICO NEL SECONDO TRATTO DI MANUFATTO (CIRCA 12m) CON CHIUSURA DEL TRAFFICO NELLE ORE NOTTURNE.
- d) GETTO DELLA SOLETTA SUPERIORE DEL SECONDO CONCIO.
- e) SPOSTAMENTO DEL CASSERO METALLICO NELL'ULTIMO TRATTO DI MANUFATTO SEMPRE CON CHIUSURA DEL TRAFFICO NOTTURNO.
- f) GETTO DELLA SOLETTA SUPERIORE PER L'ULTIMO CONCIO.

SEZIONI TIPICHE FASISTICA

FASE 0

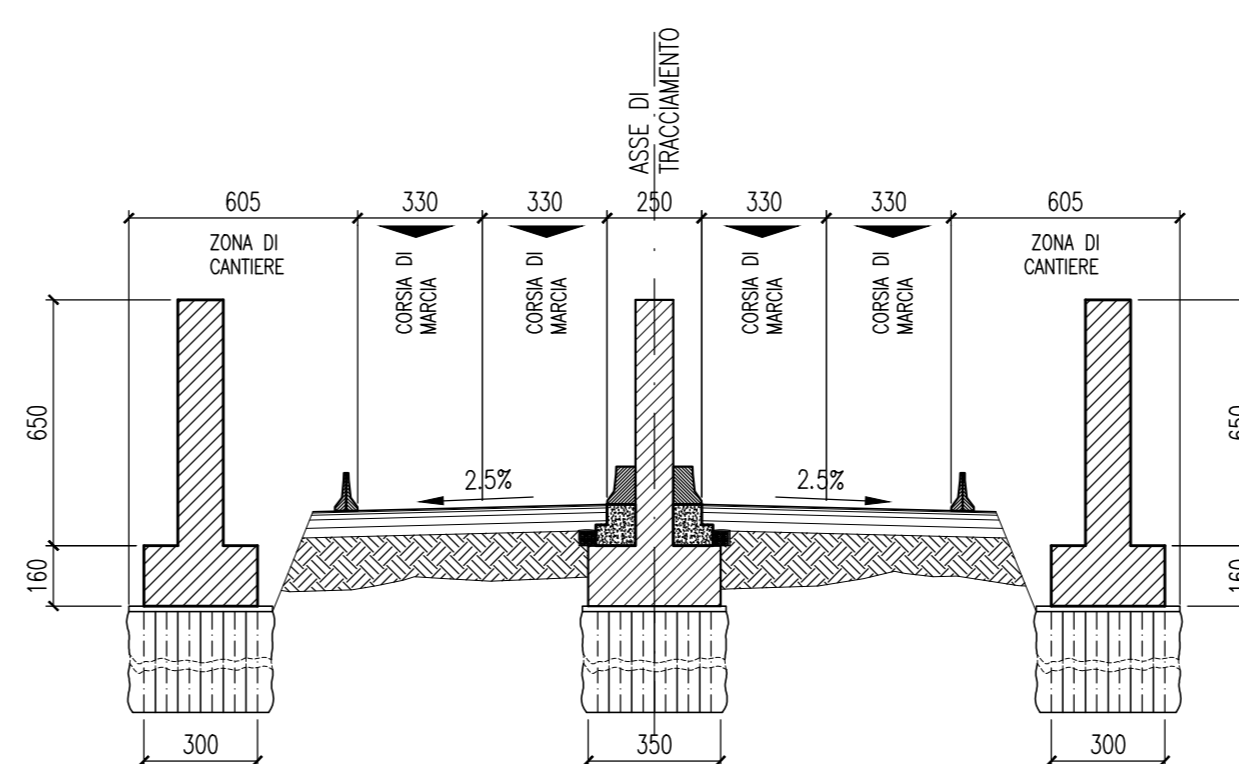
SEZIONE TRASVERSALE - Scala 1:200

FASE 0:
STATO DI FATTO, S.P. 37 ESEGUITA.



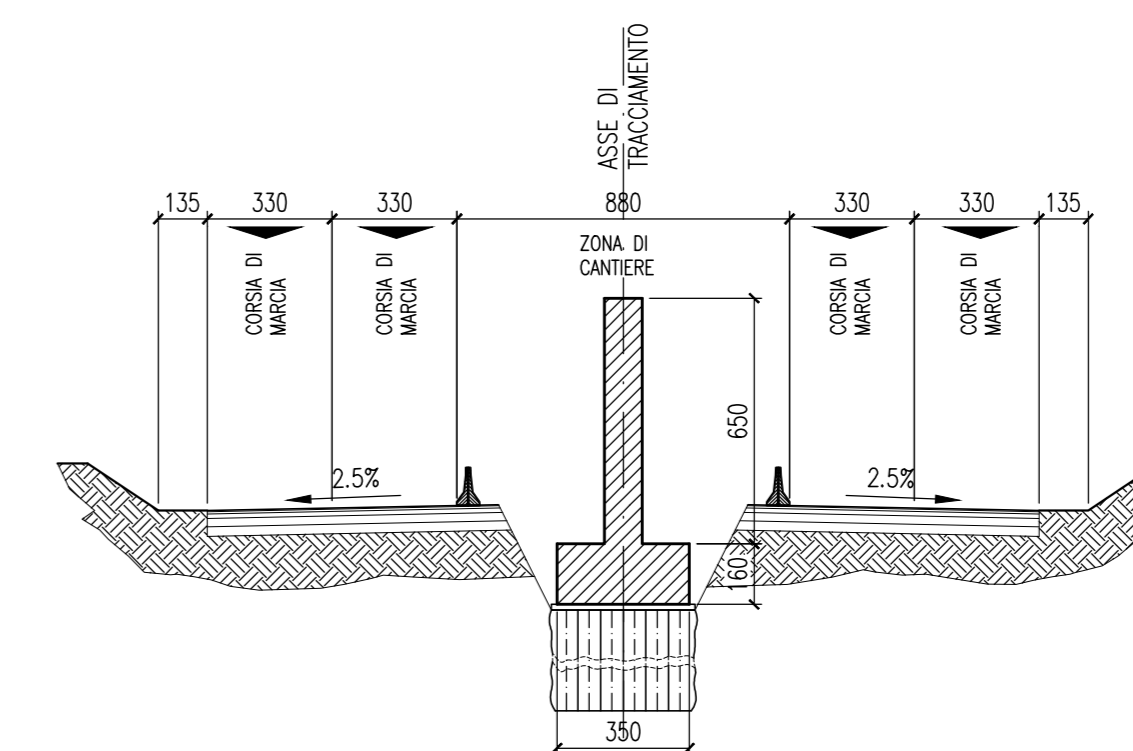
FASE 2

SEZIONE TRASVERSALE - Scala 1:200



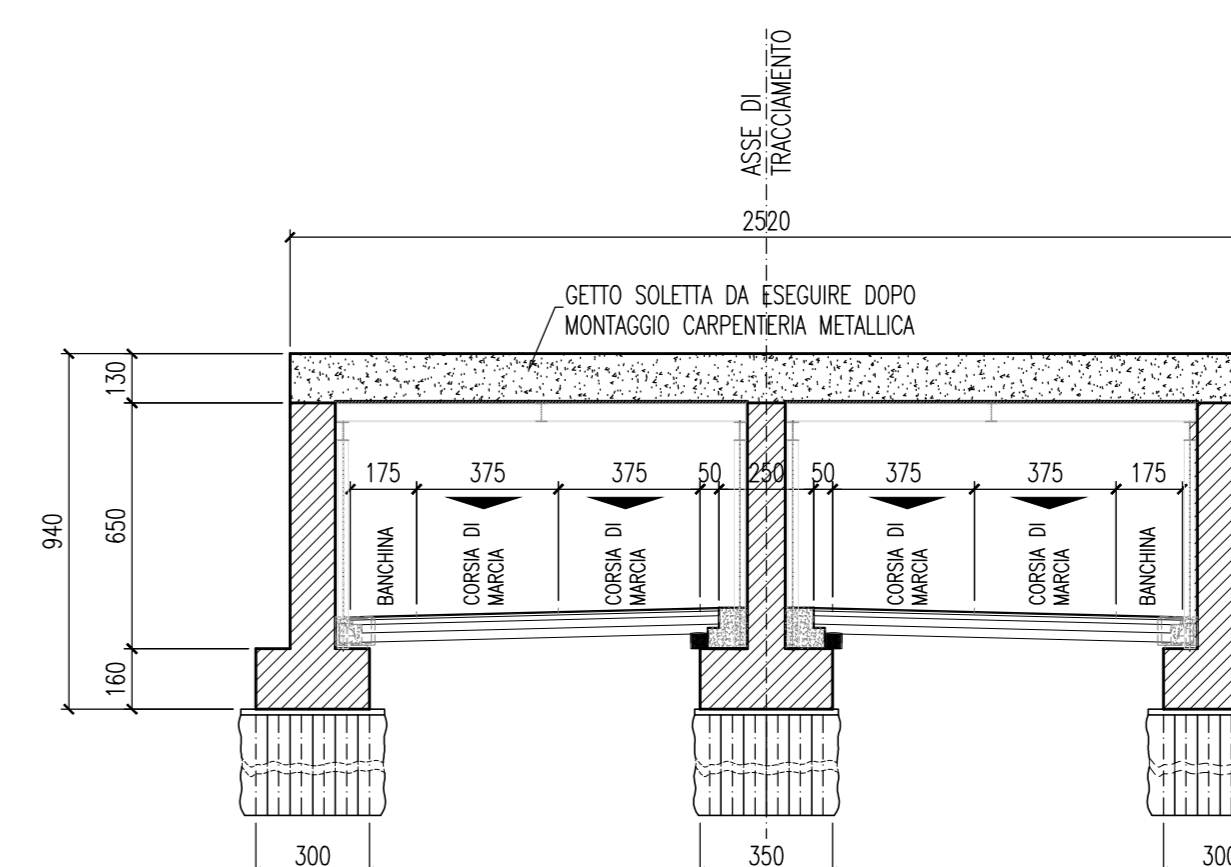
FASE 1

SEZIONE TRASVERSALE - Scala 1:200



FASE 3

SEZIONE TRASVERSALE - Scala 1:200



DESEGNAZIONE DI RIFERIMENTO

DESCRIZIONE	CODICE
- PIANIMETRIA GENERALE E PROFILO LONGITUDINALE	A20200DE2P7SL8400001
- SOTTOVIA A DUE LUCI E MURI ANDATORI - PIANTE FONDAZIONI E SEZIONI LONGITUDINALI	A20200DE2BASL8400001
- SOTTOVIA A DUE LUCI E MURI ANDATORI - PIANTE FONDAZIONI E PROSPETTI MURI ANDATORI	A20200DE2BASL8400002
- SOTTOVIA A DUE LUCI E MURI ANDATORI - SEZIONI TIPO E PARTICOLARI	A20200DE2BBSL8400001
- CARPENTERIA METALLICA PROVVISORIALE - PIANTE, SEZIONI, PARTICOLARI	A20200DE2BASL8400003
- OPERE DI ATRAFERIMENTO STRADALE - TIPOLOGICO SOTTOVIA	A20200DE2QKSL0000001
- PRESCRIZIONI MATERIALI E NOTE GENERALI	A20200DE2ZSL0000001
- TIPOLOGICO IMPIANTI DI SOLLEVAMENTO ACQUE METEORICHE PER VISIBILITA' PRINCIPALE STRADE CATEGORIA C1, C2, F1, F2 - TIPO A	A20200DE2ZSL0000001

NOTE GENERALI

LEGENDA:

- "A202" E' STATO SOSTITUITO CON "A203" LAVORI IN CORSO COMPLETO DI DISPOSITIVO LUMINOSO A LUCE ROSSA FISSA DI NOTTE O CON VISIBILITA' SCARSA E BANDIERINA ROSSA.
- SEGNALE DI PERICOLO COMPLETO DI DISPOSITIVO LUMINOSO A LUCE GIALLA FISSA DI NOTTE O CON VISIBILITA' SCARSA.
- LAMPEGGIATORI A LUCE GIALLA SCORREVOLE (CASCATA).
- BARRIERE A STRISCE OBLIQUE BIANCHE E ROSSE RIFRANGENTI, CON 2 DISPOSITIVI A LUCE ROSSA FISSA DI NOTTE O CON SCARSA VISIBILITA'.
- DISPOSITIVI LUMINOSI A LUCE GIALLA FISSA OGNI 15 m DI NOTTE O IN CONDIZIONI DI SCARSA VISIBILITA'.
- PER LAVORI DI DURATA
 - o 2 GG. CONI IN GOMMA.
 - o 2 GG. DELINEATORI FLESSIBILI.
- SBARRAMENTO OBLIQUO.
- SEGNALETICA ORIZZONTALE GIALLA.
- NEW JERSEY PROVVISORIO.

- 1 - TUTTE LE MISURE SONO ESPRESSE IN cm
- 2 - TUTTE LE PROGRESSIVE SONO ESPRESSE IN km
- 3 - TUTTI GLI ANGOLI SONO ESPRESSE IN GRADI CENTESIMALI
- 4 - LE QUOTE ALTIMETRICHE SONO ESPRESSE IN m s.l.m.
- 5 - P.F. PIANO DEL FERRO
- 6 - Q.P. QUOTA DI PROGETTO STRADALE

CARATTERISTICHE DEI MATERIALI

COMMITENTE: **GRUPPO FERROVIE DELLO STATO**

ALTA SOVRIGLIANZA: **GRUPPO FERROVIE DELLO STATO**

GENERAL CONTRACTOR: **Cepav due**

INFRASTRUTTURE FERROVIARIE STRATEGICHE DEFINITE DALLA LEGGE OBIETTIVO N. 443/01
LINEA A.V. /A.C. TORINO - VENEZIA Tratta MILANO - Lotto funzionale Brescia-Verona
PROGETTO DEFINITIVO

SOTTOPASSO S.P. 37 - PK. 95+857
Sottovia a due luci
Schema fasi costruttive

ALTA SOVRIGLIANZA **ITALFERR**

COMMESSA LOTTO FASE ENTE TIPO DOC. OPERA/DESCRIZIONE PROG. REV. SCALA
IN05 00 0 E2 P7 SL8400 002 0 1:1000/200

Rev.	Data	Descrizione	Redatto	Data	Verificato	Data	Progettato	Data	Autorizzato/Data
0	31/03/14	EMISSIONE PER CDS		31/03/14		31/03/14		31/03/14	
1									
2									
3									

Salpem S.p.a. COMM. 032121 | Data: 31/03/14 | Doc. N. 49514_01.dwg