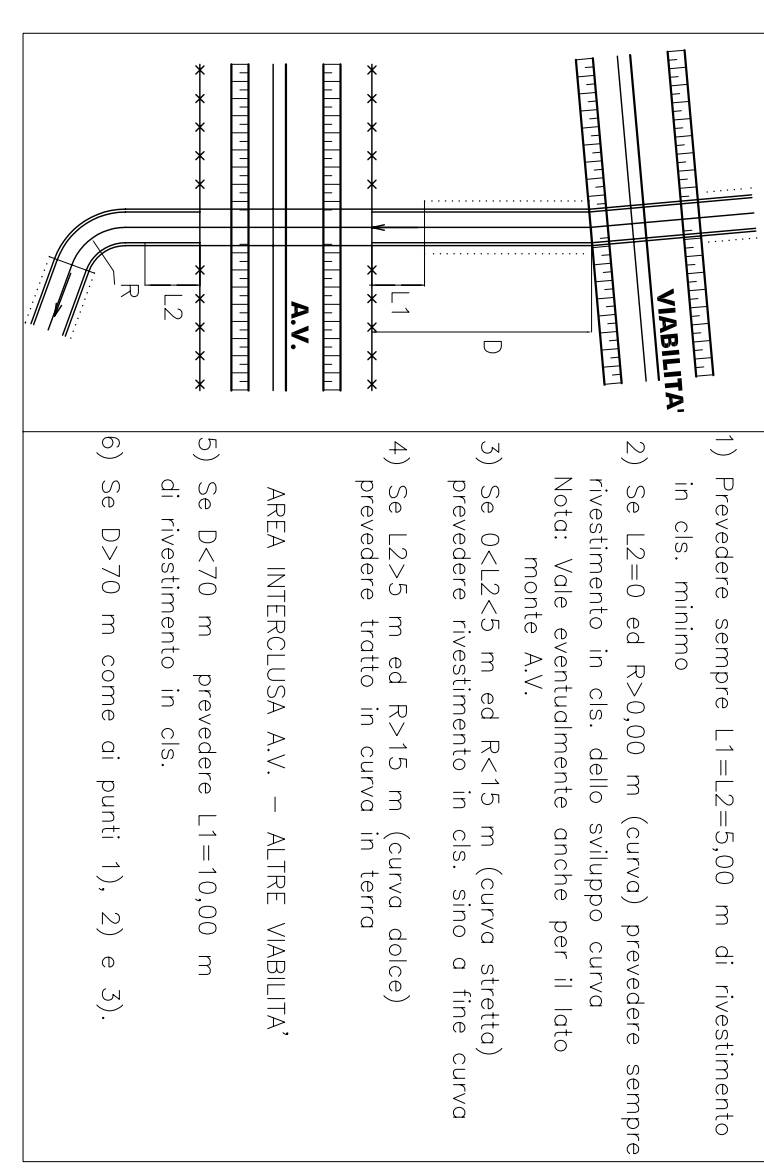


DESCRIZIONE	CODICE
- PLANIMETRIA LINEA A.C. DA KM 125+024.970 A KM 125+824.970	4202_00_022_P7_F_00_01_123
- RELAZIONE IDROLOGICA	4202_00_022_R0_ID_00_01_001
- RELAZIONE IDRAULICA GENERALE OPERE UNICHE	4202_00_022_R0_ID_00_02_001
- TRATTO DI LINEA A.C. PER IL SOSTITUIMENTO DEL CANTO DI CANTO	4202_00_022_R1_ID_00_02_007
- RELAZIONE IDRAULICA PER LO SMIANTAMENTO	4202_00_022_R0_ID_00_02_005
- RELAZIONE IDROLOGICA - 5° TRATTO	4202_00_022_R1_ID_00_02_009
- RELAZIONE IDROLOGICA - 5° TRATTO DA KM 100+000 A KM 140+778 LINEA AC	4202_00_022_R1_ID_00_02_009
- N.B.: IL CODICE COMMESSA "4202" È STATO SOSTITUITO CON "N025"	

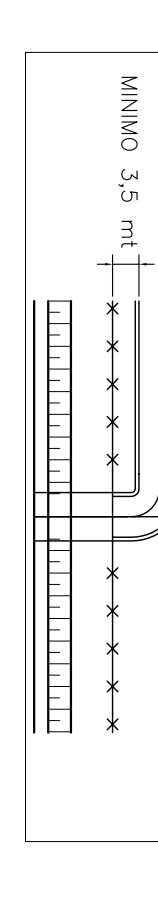
NOTE GENERALI

CRITERI DI PROGETTO

A) CRITERIO PER IL RIVESTIMENTO CANALI



B) I TRATTI DI CANALE PARALLELI ALLA RECINZIONE AV. SARANNO POSIZIONATI IN MODO CHE LA DISTANZA TRA CANTO INTERNO E RECINZIONE SIA ALMENO 3,5 M SALVO DIMENSIONI DETERMINATE DAL CONSOBIO DI SOVINTENDENZA D.P.R. n° 753 del 11/07/80



SISTEMA DI FERRA DERIVAZIONE A PARABOLE
Q.S. = QUOTA DI SCORRIMENTO

CANALE A "U" RIVESTITO IN G.S.
CANALE A "U" RIVESTITO IN G.S. CON INCONTRI CANALE TRAPEZIO IN TERRA
VERSO DI PREFERENZA ACQUA
L = SVILUPPO CANALLETTA DI RACCOLTA ACQUE DI PATTINAGGIO (m)
L = PENDENZA (m/m)
CANALLETTA SOTTO BALLASTI
GRAN CANALLETTA PAVIMENTO 30 m
CONDOTTA CIRCOLARE
CANALLETTA RETTANGOLARE IN G.S. IN SOMMITÀ AL MURO
CANALLETTA RETTANGOLARE IN G.S. AL PIEDE DEL MURO E DELLA TRINCEA
CANALLETTA TRAPEZIO IN G.S. IN SOMMITÀ ALLA TRINCEA
FOSSO DRENANTE SENZ. TRAPEZIO IN TERRA
FOSSO SCOTTANTE SENZ. TRAPEZIO IN TERRA

NELC-1 LUNGO I VARIANTI SONO PRESENTI PLOVIALI AD INTERESSE MINORE DI 0,05 m E A 84 m
NELC-2 LUNGO IL RILEVATO SONO PRESENTI EMERICI AD INTERESSE DI 15 m
RIF. EL. INQUADRO: 01000030000

LE DIMENSIONI DEI MANUFATTI DI ATRAVVERSAMENTO IDRAULICI ESISTENTI (CANALI, PONTI, SOTTOPASSI, ETC.) SONO STATI VERIFICATI E VERIFICAZIONI ALLE VARIANTE DEVONNO ESSERE SEMPRE E COMPRESI IN ACCORDO ALLA NORMATIVA NAZIONALE CIRCA LE RELATIVE ALLE SOSTITUZIONI IDRAULICHE.

CARATTERISTICHE DEI MATERIALI

COMITENTE

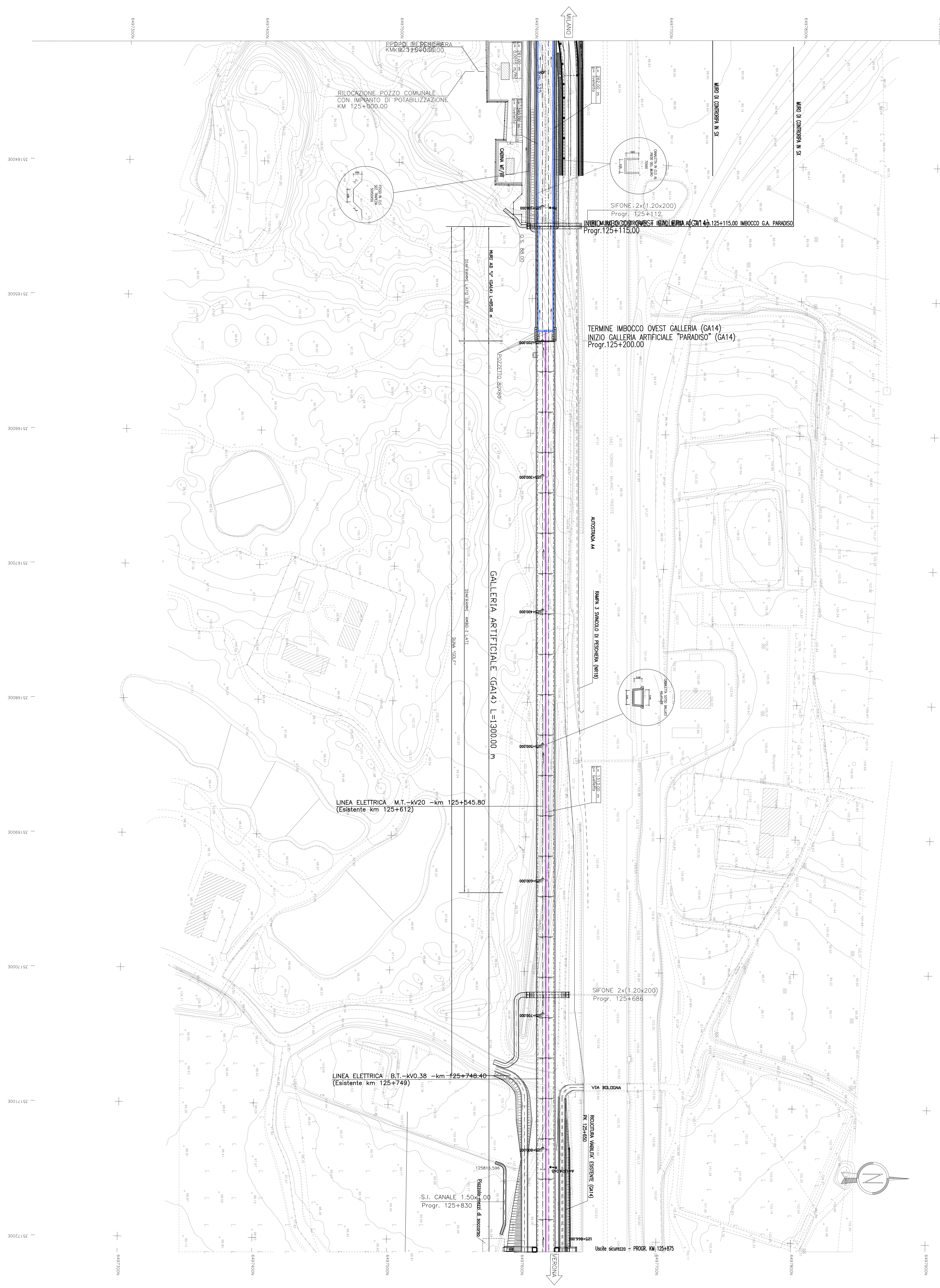
ALTA SOREGGIANZA

GENERAL CONTRACTOR

INFRASTRUTTURE FERROVIARIE STRATEGICHE DEFINITE DALLA LEGGE OBIETTIVO N. 443/01

LINEA A.V./A.C. TORINO - VENEZIA Tratta MILANO - VERONA
Lotto funzionale Brescia-Verona
PROGETTO DEFINITIVO

LINEA A.C. MILANO-VERONA
PLANIMETRIA SISTEMAZIONI IDRAULICHE DI LINEA
TAV. 123 - DA KM 125+024.970 A KM 125+824.970



ALTA SOREGGIANZA

COMMESSA	LOTTO	FASE	ENTE	PRODOTTORE	OPERAZIONE	PROG. REV.	SCALA
IN05	00	D	E2	P7	ID0002	123	1:1.000

PROGETTAZIONE GENERALE CONTRACTOR

Autore	Data	Verificato	Data	Approvato	Data
1	01/03/14	EMERSONE PERICOLI	01/03/14	LUZIANI	01/03/14
2	01/03/14	REVISIONE PERICOLI	01/03/14	LUZIANI	01/03/14
3					

Consorzio Capaw die
Progetto definitivo
125+824.970

Autore/Dalla

Stipendi S.p.A. COMM. 0257174
Via S. Felice, 21 - 37139 Verona
Tel. 0475/7114 - Fax 0475/7114 - E-mail: info@capawdie.it
C.F. 0181100020008