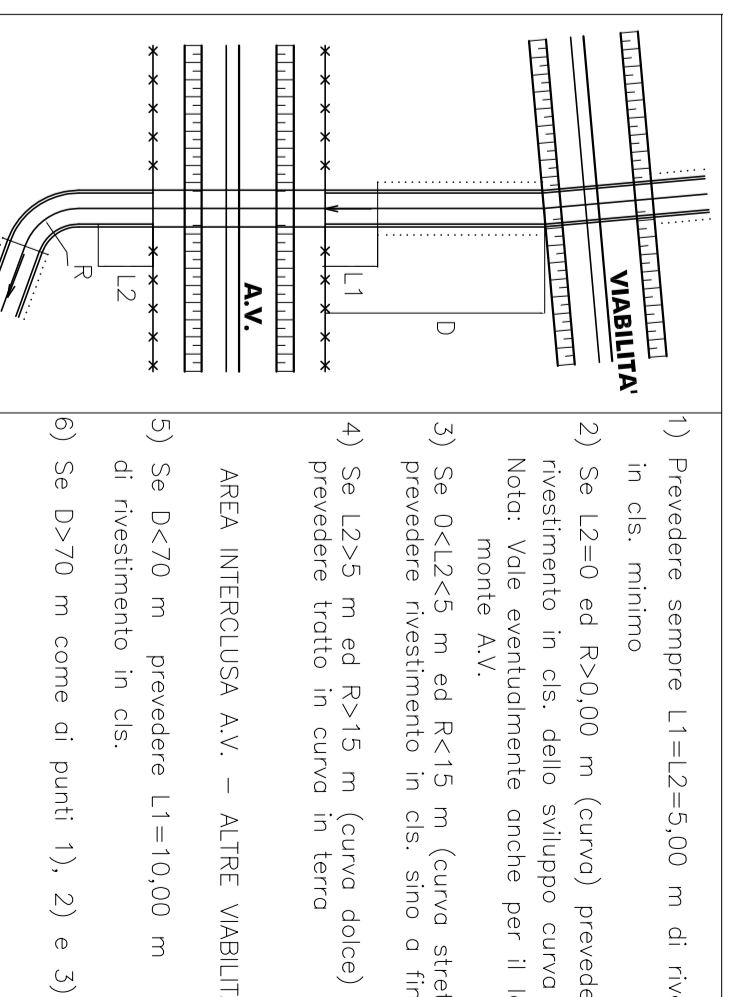


DESCRIZIONE	CODICE
- PLANIMETRIA LINEA A.C. DA 136+000 A 138+500	A202 00 022 P7 F 00 01 137
- RELAZIONE IDRAULICA	A202 00 022 R6 I0 00 01 001
- RELAZIONE IDRAULICA GENERALE OPERE VINORI	A202 00 022 R6 I0 00 02 001
- RELAZIONE IDRAULICA OPERE MINORI - 3° TRATTO	A202 00 022 R6 I0 00 02 007
- RELAZIONE IDRAULICA PER LO SMALTIMENTO DI ACQUE METEORICHE	A202 00 022 R6 I0 00 02 005
- 2° TRATTO	A202 00 022 R6 I0 00 02 009
- RELAZIONE IDRAULICA - 2° TRATTO LINEA AC	A202 00 022 R6 I0 00 02 009
- N.B. IL CODICE COMPLESSIVO "A202" È STATO SOSTITUITO CON "N025"	

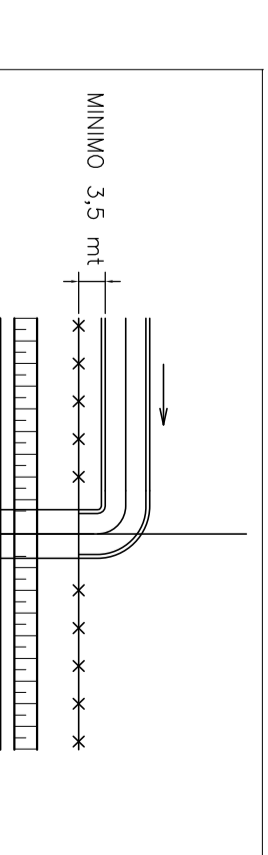
NOTE GENERALI

CRITERI DI PROGETTO

- CRITERIO PER IL INVESTIMENTO CANALI
 - 1) Praticella sempre L1=4.5-5.00 m di rivestimento in cls. max. 100 mm.
 - 2) Se L2=0 ed >=3.000 m (guano) prevedere sempre rivestimento in cls. dallo sviluppo curve.
 - 3) Se L2=0,25 m ed <=1.5 m (guano piatto) prevedere rivestimento in cls. sino a fine curve.
 - 4) Se L2=5 m ed <=3.15 m (guano siccio) prevedere fondo in guano in terra.
- AREA INTERCOLLA AV. = ALTRE VARIABILI?
 - 5) Se D=270 m prevedere L1=10.000 m di rivestimento in cls.
 - 6) Se D>270 m come di punti 1), 2) e 3).



B) I TRATTI DI CANALE PARALLELI ALLA RECINZIONE AV. SPANNNO POSIZIONATI IN MODO CHE LA DISTANZA TRA OGNI INTERNO E RECINZIONE SIA ALMENO 3,5 ml SALVO DIVERSE DISPOSIZIONI DEI CONSORZI DI BONIFICA
D.P.R. n° 753 del 11/07/80



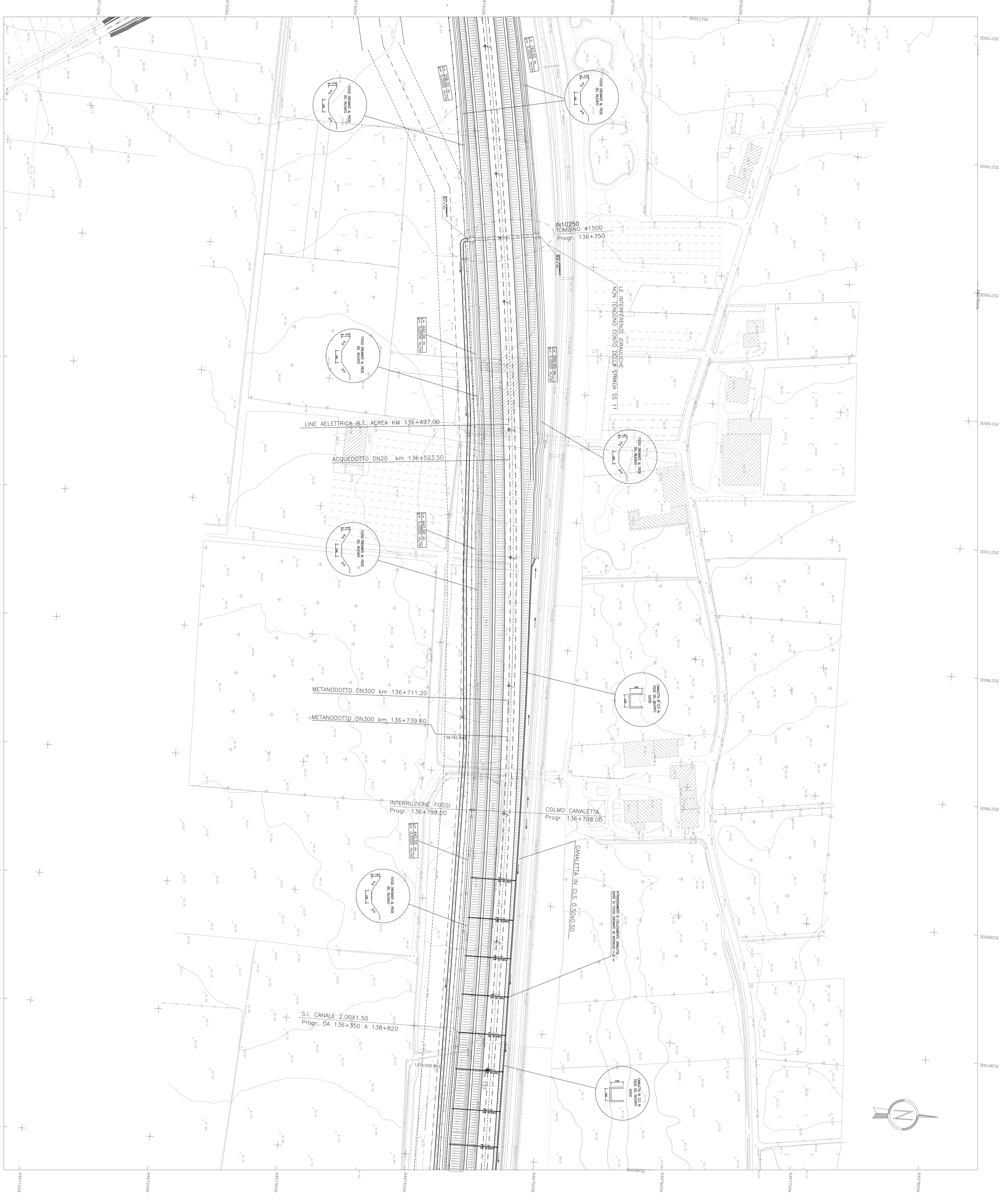
SISTEMA DI FERMA DERIVAZIONE A PARALLELE
O.S. = QUOTA DI SCOPRIMENTO
CANALE A "V" INCASTRO IN C/S
CANALE A "U" INCASTRO IN C/S CON INCORNERI CANALE IMPIEDIZIO IN TERRA
VERSO DI FREQUENZA ACQUA
L = SVILUPPO CANALLETTA DI RACCOLTA ACQUE DI PIATTAFORMA (m)
P = PENNENZA m/m
CANALLETTA SOTTO BALZATI
DRENI CALLETTA PASSO 30 m

CARATTERISTICHE DEI MATERIALI

- CONDOTTA CIRCOLARE
- CANALLETTA RETTANGOLARE IN C/S IN SOMMITA' AL MURO
- CANALLETTA TRAPEZIA IN C/S IN SOMMITA' ALLA TRINCEA
- FOSSE BRENANTE SEZ. TRAPEZIA IN TERRA
- FOSSE SCARIE SEZ. TRAPEZIA IN TERRA

Nota: I LUNGO I VIADOTTI SONO PRESENTI PIUVIALI AD INTERESSE MINORE. D OGGI IN GIÙ IN C/S, I QUADRATI SONO PRESENTI EMERGENTI AD INTERESSE DI 15 m. R.R. EL. INSOROSI/ESK/INDIVIDUATI.

* LE DIMENSIONI DEI MANIFATTI DI ATTRAVERSAMENTO IDRAULICI ESISTENTI SULLA VIABILITA' IN AFFIDAMENTO ALL'AC. POTREMMO SUBIRE VARIAZIONI A DISCREZIONE DEL PROGETTISTA. LE DIMENSIONI INDICATE IN ACCORDO ALLA NORMATIVA NAZIONALE CODICE RELATIVA ALLE SISTEMAZIONI IDRAULICHE.



COMITTEE

Nome	Cognome	Firma

ALFA SORREGIANZA
Società a partecipazione paritetica
RIPARTIZIONE PROV. VERONA
SISTEMA FERRARIO DEL TERRORE VERONESE

GENERAL CONTRACTOR
Capar die

Capar die
S.p.A.
Via Bolognese, 11
37013 San Giovanni Lupatoto (Verona)

INFRASTRUTTURE FERROVIARIE STRATEGICHE DEFINITE DALLA LEGGE OBIETTIVO N. 443/01
LINEA A.V./A.C. TORINO - VENEZIA Tratta MILANO - VERONA
Lotto funzionale Brescia-Verona
PROGETTO DEFINITIVO

LINEA A.C. MILANO-VERONA
PLANIMETRIA SISTEMAZIONI IDRAULICHE DI LINEA
TAV. 137 - DA KM 136+224.970 A KM 137+024.970

ATA SORREGIANZA	Valutata	Data	Approvata	Data
COMMISSA	LOTTO	FASE	ENTE	TIPOLOGIA
INOS	D	EZ	P7	137
PROGETTAZIONE GENERALE CONTRAETTORE		PROF.		REV.
				1
SCALA 1:1.000				
Autoreggente/Disegnatore	Verificatore	Data	Approvato	Data
3	1			

Sigmo S.p.A. COMM. 026121
Capar die
S.p.A.
Via Bolognese, 11
37013 San Giovanni Lupatoto (Verona)
Dir. E. Geronzi

Autoreggente/Disegnatore
Verificatore
Data
Approvato
Data