

NOTE GENERALI

L'INTERVENTO SARA' ESEGUITO IN ACCORDO AL D.M. del 23.02.1971 E SUCCESSIVE MODIFICHE del D.M. del 10.08.2004 E AL D.M. del 24.11.1984.

LE DISTANZE INDICATE NELLE SEZIONI, RELATIVE AL POSIZIONAMENTO DEGLI SFIATI E DELLE TESTATE DEI TUBI DI PROTEZIONE, DEVONO INTENDERSI MISURATE SULL'ORTOGONALE DELL'ASSE DEI BINARI.

IL TRACCIATO DELLA CONDOTTA IN ATTRAVERSAMENTO DEVE ESSERE, PER QUANTO POSSIBILE, RETTILINEO E NORMALE ALL'ASSE DEI BINARI QUANDO CIO' NON E' POSSIBILE E' CONSENTITO CHE FORMI UN ANGOLO NON MINORE DI 45°.

QUANDO LA CONDOTTA E' POSTA LUNGO UNA STRADA E' CONSENTITO CHE IL TRACCIATO DELLA CONDOTTA FORMI, CON L'ASSE DEI BINARI, LO STESSO ANGOLO DELL'ASSE DELLA STRADA.

LA POSA IN OPERA DEL TUBO DI PROTEZIONE SOTTOSTANTE LA LINEA AV/AC, E' PREVISTA A CIELO APERTO.

LE TUBAZIONI DEI TUBI DI PROTEZIONE DEVONO ESSERE UNITE DI TESTA MEDIANTE SALDATURE DA ESEGUIRE IN ACCORDO AL DM del 09.01.1996.

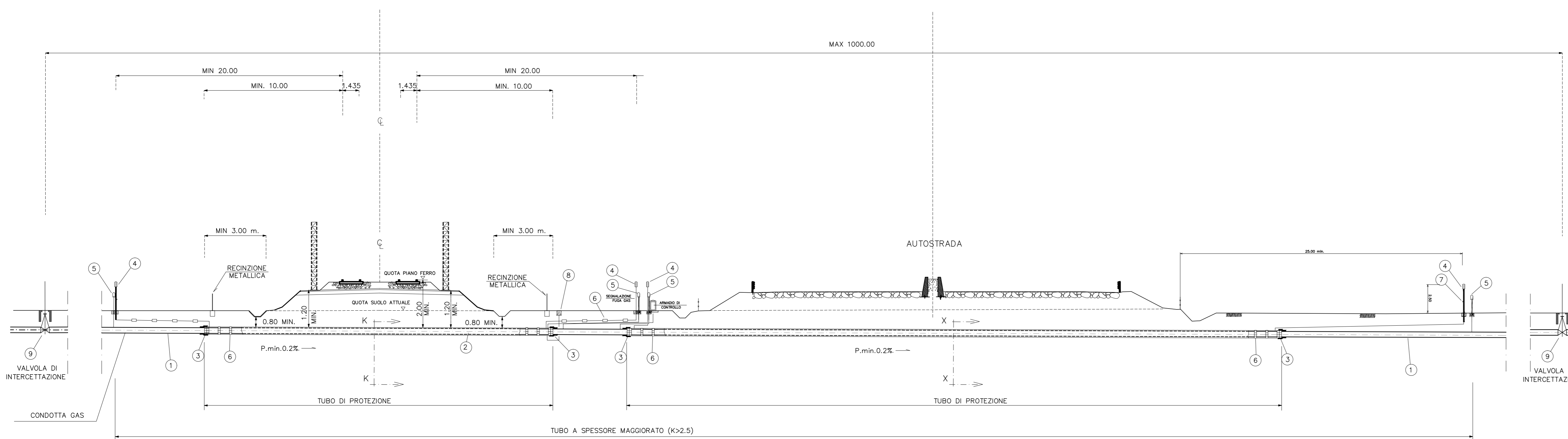
GLI SFIATI, I PUNTI DI MISURA P.E. E LO SPURGO SARANNO CONFORMI AGLI STANDARD COSTRUTTIVI DELL'ENTE PROPRIETARIO DEL SERVIZIO.

CARATTERISTICHE DEI MATERIALI

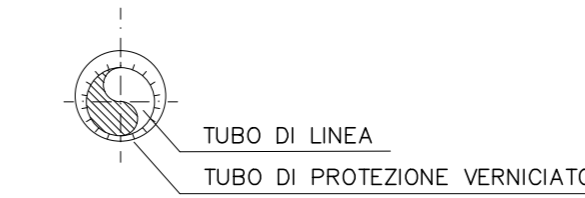
LINEA DN	TUBO DI PROTEZIONE IN ACCIAIO Materiale, API5L - X52		
	DN (mm)	De (mm)	Spessore (mm)
80 (3")	200 (8")	219.1	6.4
100 (4")	200 (8")	219.1	6.4
150 (6")	250 (10")	273.1	7.8
200 (8")	300 (12")	323.9	8.7
250 (10")	400 (16")	406.4	8.7
300 (12")	450 (18")	457.0	8.7
350 (14")	500 (20")	508.0	8.7
400 (16")	550 (22")	559.0	8.7
450 (18")	600 (24")	610.0	8.7
500 (20")	650 (26")	660.0	9.5
550 (22")	700 (28")	711.0	10.3
600 (24")	750 (30")	762.0	11.1
650 (26")	800 (32")	813.0	11.1
750 (30")	900 (36")	914.0	11.9
800 (32")	950 (38")	965.0	12.7
850 (34")	1000 (40")	1016.0	12.7
900 (36")	1050 (42")	1067.0	12.7
950 (38")	1100 (44")	1118.0	14.3
1000 (40")	1150 (46")	1168.0	14.3
1050 (42")	1200 (48")	1219.0	14.3
1100 (44")	1300 (52")	1321.0	15.9
1150 (46")	1300 (52")	1321.0	15.9
1200 (48")	1400 (56")	1422.0	15.9

DN = Diametro Nominale
De = Diametro esterno

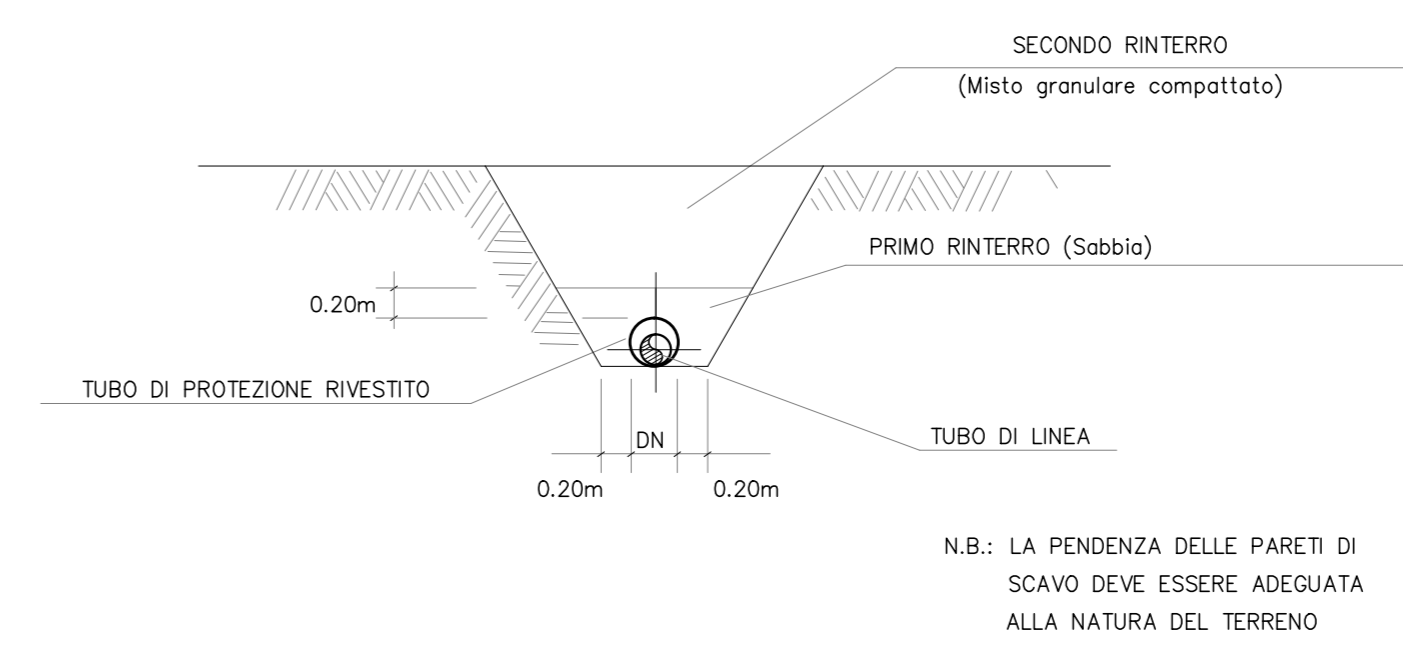
ATTRAVERSAMENTO IN RILEVATO



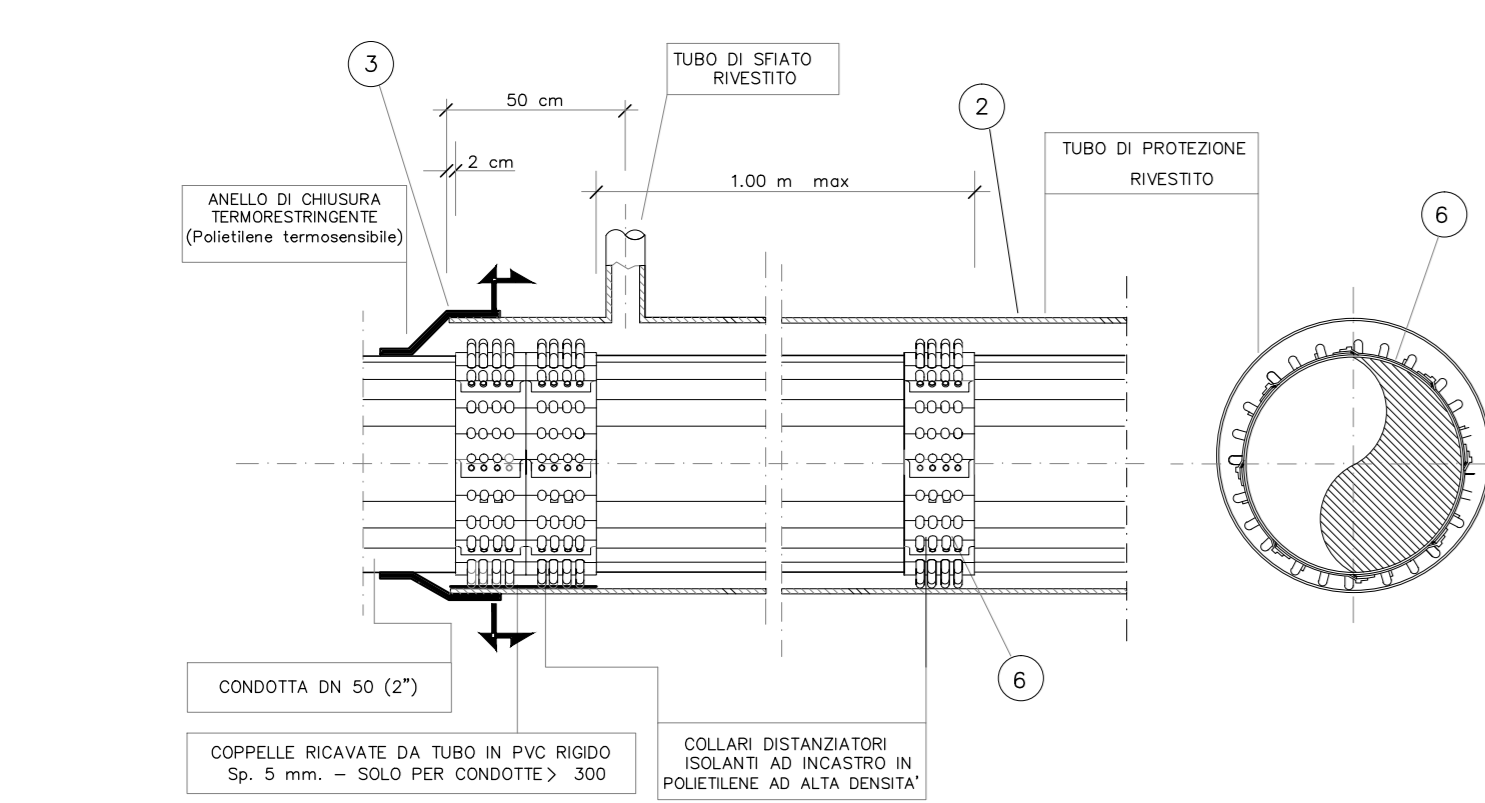
SEZIONE X-X (TRIVELLAZIONE)



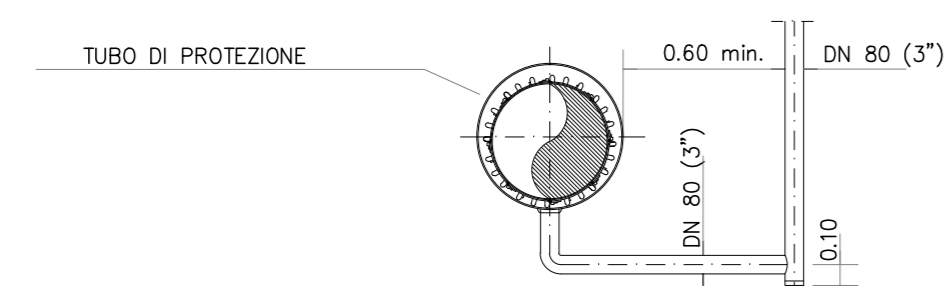
SEZIONI K-K



ANELLO DI CHIUSURA TERMORESTRINGENTE PER TUBO DI PROTEZIONE

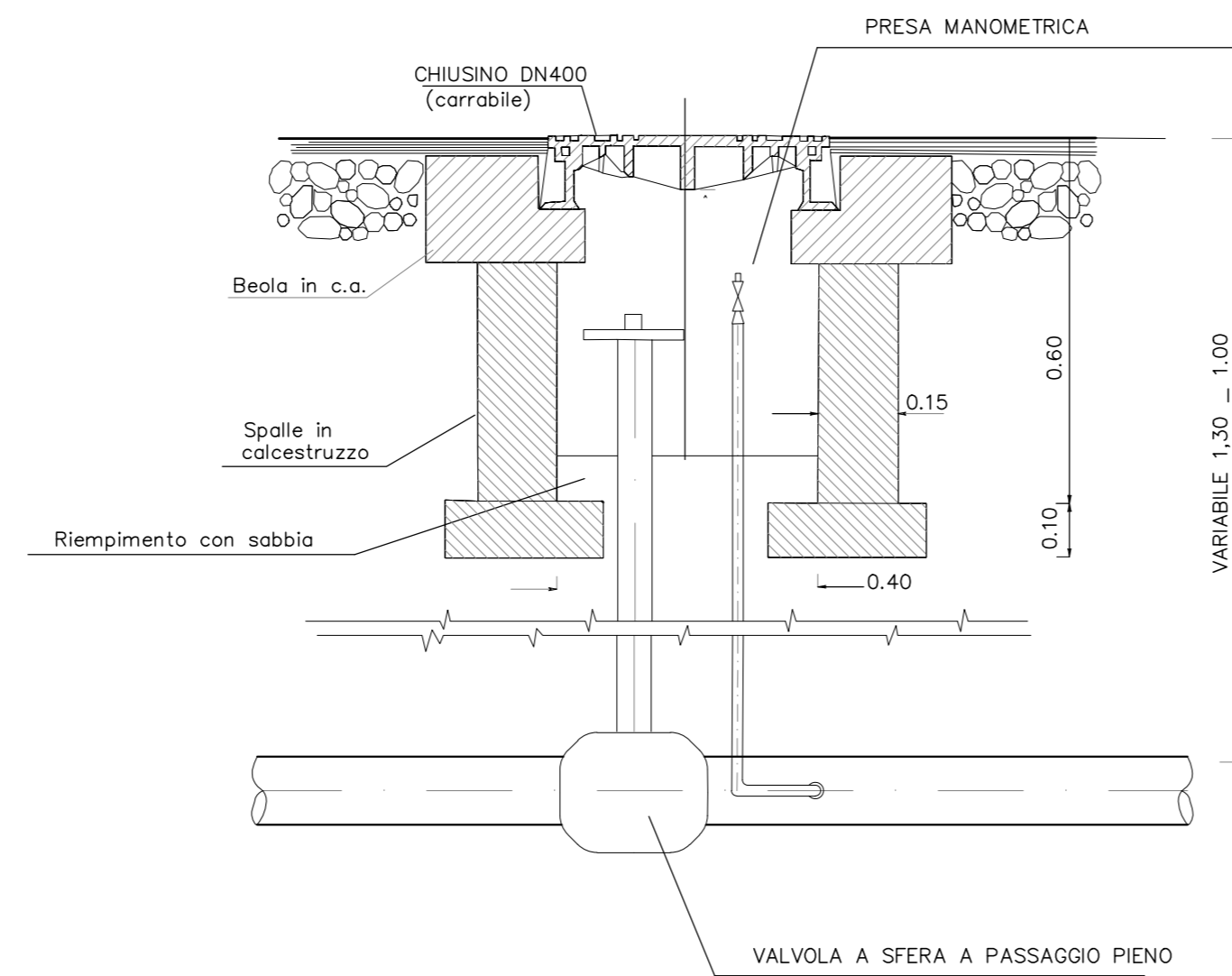


PARTICOLARE INNESTO SPURGO



VALVOLA DI INTERCETTAZIONE INTERRATA

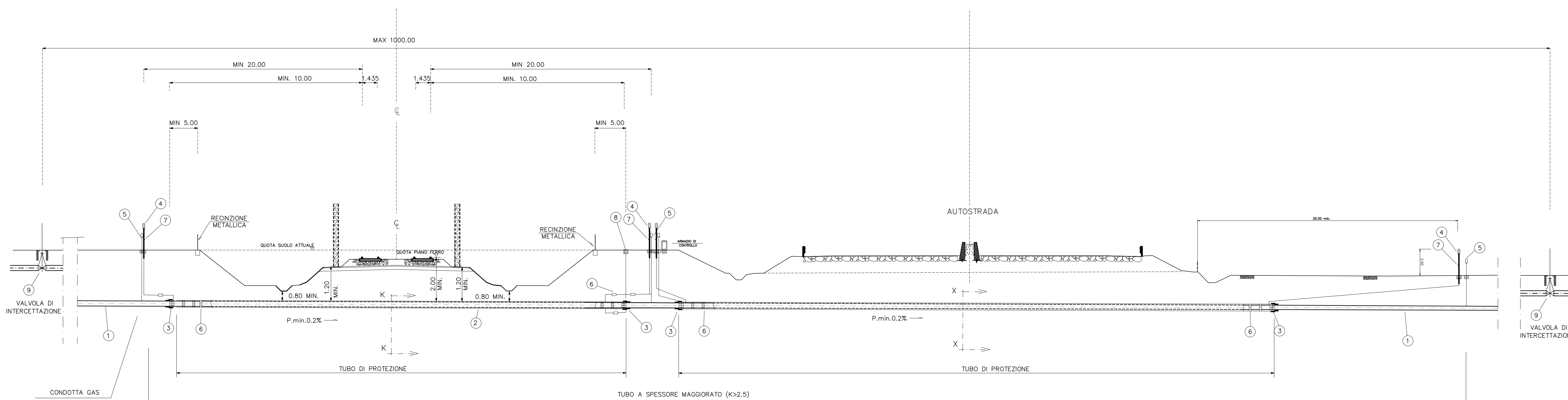
Scala 1:20



LEGENDA

- 1 TUBO DI LINEA
- 2 TUBO DI PROTEZIONE
- 3 ANELLI DI CHIUSURA
- 4 APPARECCHIO DI SFILATO DN80
- 5 CONTROLLO PROTEZIONE CATTODICA
- 6 COLLARI DISTANZIATORI ISOLANTI
- 7 PRESA SEGNALAZIONE FUGA GAS
- 8 POZZETTO DI SPURGO
- 9 VALVOLA DI INTERCETTAZIONE

ATTRAVERSAMENTO IN TRINCEA



COMMITENTE:



ALTA SOVRIGLIANZA:



GENERAL CONTRACTOR:



INFRASTRUTTURE FERROVIARIE STRATEGICHE DEFINITE DALLA LEGGE OBIETTIVO N. 443/01
LINEA A.V./A.C. TORINO - VENEZIA Tratta MILANO - VERONA
Lotto funzionale Brescia-Verona
PROGETTO DEFINITIVO

TIPOLOGICI GASDOTTI A BASSA PRESSIONE (<= 5 bar)
ATTRAVERSAMENTI LINEA A.V./A.C. E AUTOSTRADE

COMMESSA	LOTTO	FASE	ENTE	TIPO DOC.	OPERAZIONE	PROGR.	REV.	SCALA
IN05	00	D	E2	SZ	S1000C	021	0	VARIE

Rev.	Data	Descrizione	Redatto	Data	Verificato	Data	Autore	Confermato	Data
0	31/03/14	EMISSIONE PER CDS	[Signature]	31/03/14	[Signature]	31/03/14	[Signature]	[Signature]	31/03/14
1									
2									
3									