

COMMITTENTE:



ALTA SORVEGLIANZA:



GENERAL CONTRACTOR:



**INFRASTRUTTURE FERROVIARIE STRATEGICHE DEFINITE DALLA LEGGE OBIETTIVO N. 443/01 LINEA A.V. /A.C. TORINO – VENEZIA Tratta MILANO – VERONA Lotto Funzionale Brescia-Verona PROGETTO DEFINITIVO**

**RELAZIONE GENERALE INTERFERENZE CON PUBBLICI SERVIZI LINEE ELETTRICHE E DI TELECOMUNICAZIONI**

SAIPEM SPA TORINENSE TARANTINA  
Dottore Ingegner Civile iscritto all'Albo degli Ingegneri della Provincia di Milano al n. 42207 - Sez. A Servizi ambientali e informazione  
Tel. 02 52025470 Fax 02 52025439 C.F. e P.I. 0082796037  
SAIPEM SPA TORINENSE TARANTINA  
Dottore Ingegner Civile iscritto all'Albo degli Ingegneri della Provincia di Milano al n. 42207 - Sez. A Servizi ambientali e informazione  
Tel. 02 52025470 Fax 02 52025439 C.F. e P.I. 0082796037

ALTA SORVEGLIANZA		Verificato	Data	Approvato	Data

COMMESSA	LOTTO	FASE	ENTE	TIPO DOC.	OPERA/DISCIPLINA	PROGR.	REV.
I N 0 5	0 0	D	E 2	R G	S I 0 0 0 C	0 0 1	1

PROGETTAZIONE GENERAL CONTRACTOR									Autorizzato/Data
Rev.	Data	Descrizione	Redatto	Data	Verificato	Data	Approvato	Data	Consorzio <b>Cepav due</b> Project Director (Ing. F. Lombardi) Data: _____
0	31.03.14	Emissione per CdS	M.T.	31.03.14	TROTTA	31.03.14	LAZZARI	31.03.14	
1	01.07.14	Revisione per CdS	M.T.	01.07.14	TROTTA	01.07.14	LAZZARI	01.07.14	

SAIPEM S.p.a. COMM. 032121	Data: 01.07.14	Doc. IN0500DE2RGS1000C0011
----------------------------	----------------	----------------------------



Progetto cofinanziato dalla Unione Europea

CUP: F81H9100000008

## INDICE

<b>1. Generalità.....</b>	<b>3</b>
<b>1.1. Scopo.....</b>	<b>3</b>
<b>1.2. Leggi, norme e documenti di riferimento .....</b>	<b>3</b>
<b>1.3. Classificazione delle linee elettriche.....</b>	<b>4</b>
<b>1.4. Definizioni .....</b>	<b>4</b>
<b>2. Interferenze con linee elettriche .....</b>	<b>8</b>
<b>2.1. Tipologie di interferenze .....</b>	<b>8</b>
<b>2.2. Risoluzioni adottate.....</b>	<b>8</b>
2.2.1. Linee elettriche aeree di Alta Tensione (A.T.).....	8
2.2.2. Linee elettriche aeree e interrate di Media e Bassa Tensione (M.T. e B.T.).....	9
2.2.3. Linee elettriche aeree e interrate di (A.T.;M.T.;B.T.) che interferiscono con viabilità complementari all'A.V. ....	10
<b>3. Interferenze con linee telefoniche .....</b>	<b>11</b>
<b>3.1. Tipologie di interferenze .....</b>	<b>11</b>
<b>3.2. Risoluzioni adottate.....</b>	<b>11</b>
3.2.1. Linee telefoniche e/o telecomunicazioni aeree e/o interrate.....	11
3.2.2. Linee telefoniche e/o telecomunicazioni aeree e/o interrate che interferiscono con viabilità complementari all'A.V. ....	12
<b>4. altre opere di rilievo .....</b>	<b>13</b>
<b>4.1. Criterio di risoluzione.....</b>	<b>13</b>
<b>4.2. Risoluzioni adottate.....</b>	<b>13</b>
<b>5. Standard tipologici di attraversamento linea A.V.....</b>	<b>14</b>
<b>6. TABELLE DATI .....</b>	<b>15</b>
<b>6.1. Tabella dati delle risoluzioni.....</b>	<b>15</b>
<b>6.2. Tabella interferenze INTEGRATE nel affiancamento con A.C.P.....</b>	<b>24</b>
<b>6.3. Tabella interferenze SEMI INTEGRATE nel affiancamento con A.C.P.....</b>	<b>24</b>

## 1. GENERALITÀ

### 1.1. Scopo

Lo scopo della presente relazione è quello di descrivere modalità e criteri adottati nella risoluzione delle interferenze con linee elettriche e telefoniche, che il tracciato della ferrovia A.V. Milano – Verona determina, comprese ovviamente le opere ausiliari ad essa legate (modifica della viabilità trasversale, tratti di nuove strade, nuovi cavalcaferrovia, o sottovia, ecc.) nel tratto compreso tra la progressiva Km 68+315 alla progressiva Km 140+780.

Relativamente al tratto in affiancamento con la viabilità A.C.P. sono state definite, con l'ente suddetto, le risoluzioni INTEGRATE (risoluzioni a cura di A.C.P., vedi

Tabella 1) e le risoluzioni SEMI INTEGRATE (risoluzioni a cura di A.C.P. che risolvono parzialmente le interferenze nei riguardi delle opere AV, vedi Tabella 2).

### 1.2. Leggi, norme e documenti di riferimento

I disegni delle risoluzioni interferenti tipologiche sono stati redatti in accordo alla seguente normativa:

Manuale di progettazione della "ITALFERR S.p.a.";

- Norme CEI 11.4 e varianti 11.4 V1(1989), 11.4 V2(1990), 11.17(1992);
- DPR del 27.04.1992;
- DM del 23.03.1988 n°449;
- L. 24.07.61 n°729;
- D.M. 5.08.98;
- D.P.R. n° 753/1980 art. 49;
- D.M. n° 449/1988 art. 2.01.06°;
- D.M. n° 449/1988 art. 2.01.06f;
- D.M. n° 449/1988 art. 2.01.06f bis;
- D.M. n° 449/1988 art. 2.01.10;
- D.P.R. 21.06.1968 n° 1062;
- D.P.R. 11.07.1980 n° 753;
- Legge 28.06.86 n° 339;
- D.M. 16.01.1991 n° 1260;
- International Civil Aviation Organization –Recomendation Practices for Aerodromes Annex 14 Vol. II HELOPORTS

### 1.3. Classificazione delle linee elettriche

Le linee elettriche si definiscono ai sensi del D.M.21.3.88 n°449 in funzione della tensione nominale. Si definisce:

**TENSIONE NOMINALE DI UNA LINEA ELETTRICA:** E' il valore convenzionale della tensione con il quale la linea è denominata ed al quale sono riferiti i dati di funzionamento fatta astrazione dall'isolamento;

**LINEA DI PRIMA CLASSE:** Sono le linee di trasporto o distribuzione di energia elettrica la cui tensione nominale è inferiore o uguale a 1000V e le linee in cavo per illuminazione pubblica in serie la cui tensione nominale è inferiore o uguale a 5000V;

**LINEA DI SECONDA CLASSE:** Sono le linee di trasporto o distribuzione di energia elettrica la cui tensione nominale è superiore a 1000V ma inferiore a 30.000V e quelle a tensione superiore nelle quali il carico di rottura del conduttore di energia sia inferiore a 3434N (3500Kg);

**LINEA DI TERZA CLASSE:** Sono le linee di trasporto o distribuzione di energia elettrica la cui tensione nominale è superiore a 30.000V e nelle quali il carico di rottura del conduttore di energia non sia inferiore a 3434N (3500Kg).

### 1.4. Definizioni

Si riportano alcune definizioni di uso comune che raggruppano le linee per tensioni di esercizio:

**LINEE ELETTRICHE A.T.:**

Sono linee elettriche aeree aventi tensioni superiori a 20kV (132, 220, 380kV)

**LINEE ELETTRICHE M.T. e B.T.:**

Sono linee elettriche aeree aventi tensioni inferiori a 20kV, a 15 kV quelle di M.T.; a 380/220 V. quelle di B.T.

**ENTE:**

Società proprietaria o gestore della linea elettrica e/o telefonica interferita od interferente alla ferrovia.

La tensione nominale espressa in kV viene espressa con cui la lettera U.

## CATENARIA

Di seguito è riportato lo schema rappresentato da due sostegni e la traccia di un conduttore che come evidente disegna una curva detta “catenaria”. In figura sono riportate le definizioni di “franco verso terra” e “freccia”.

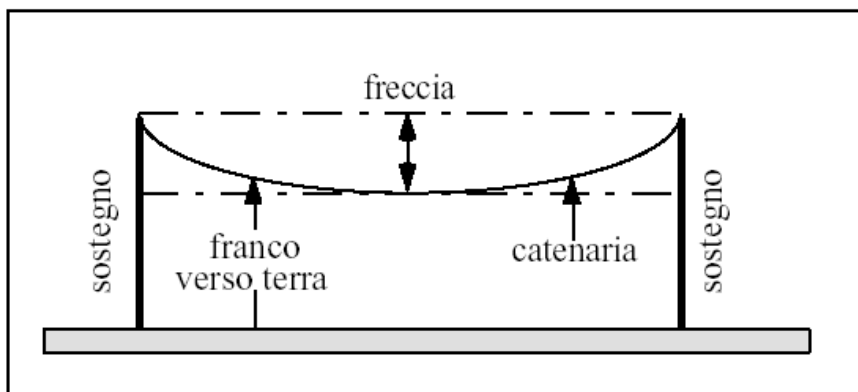


Figura 1. Schema di catenaria

La formula matematica della catenaria è:

$$\cosh_x = \frac{e^x + e^{-x}}{2}$$

con  $e = 2,718\dots$  numero di Nepero

A completamento del quadro delle definizioni si riportano schemi dei sostegni a traliccio delle linee ad Alta Tensione in quanto la risoluzione delle interferenze con dette linee è più delicata rispetto quelle di Media e Bassa tensione. Si precisa comunque che i disegni di risoluzione tipologica riassumono il contenuto di quanto al D.M. 21.3.88 n°449.

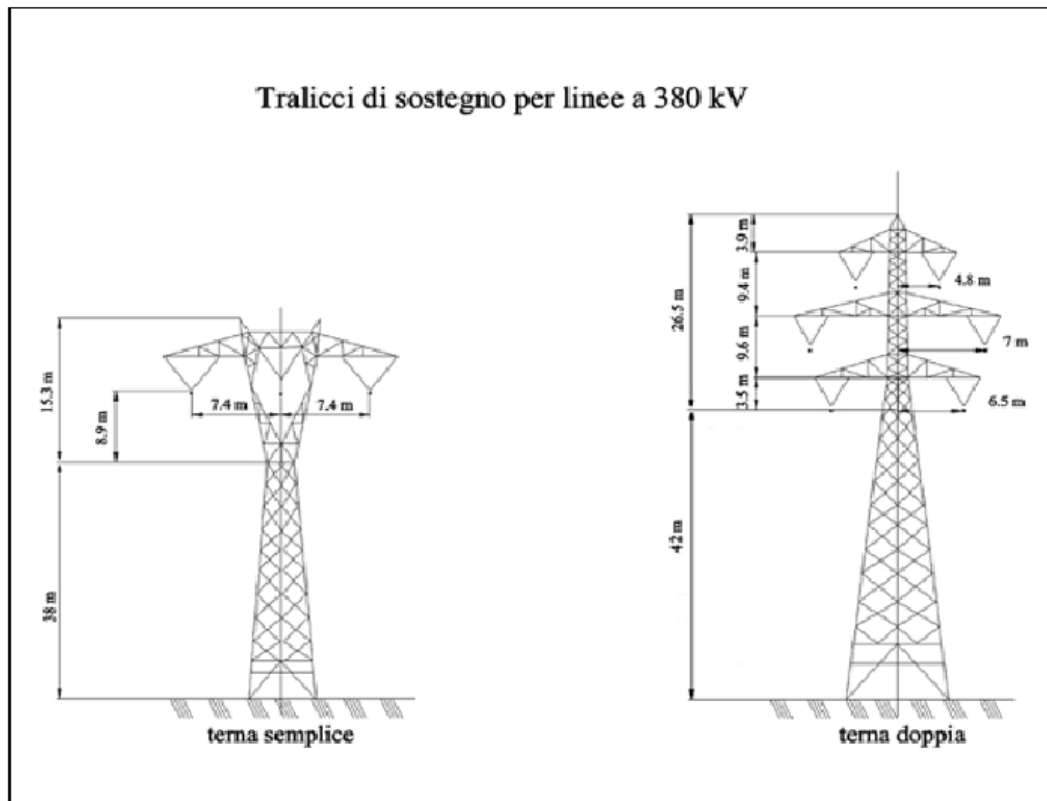


Figura 2 Sostegni per linee a 380kV in configurazione semplice o doppia.

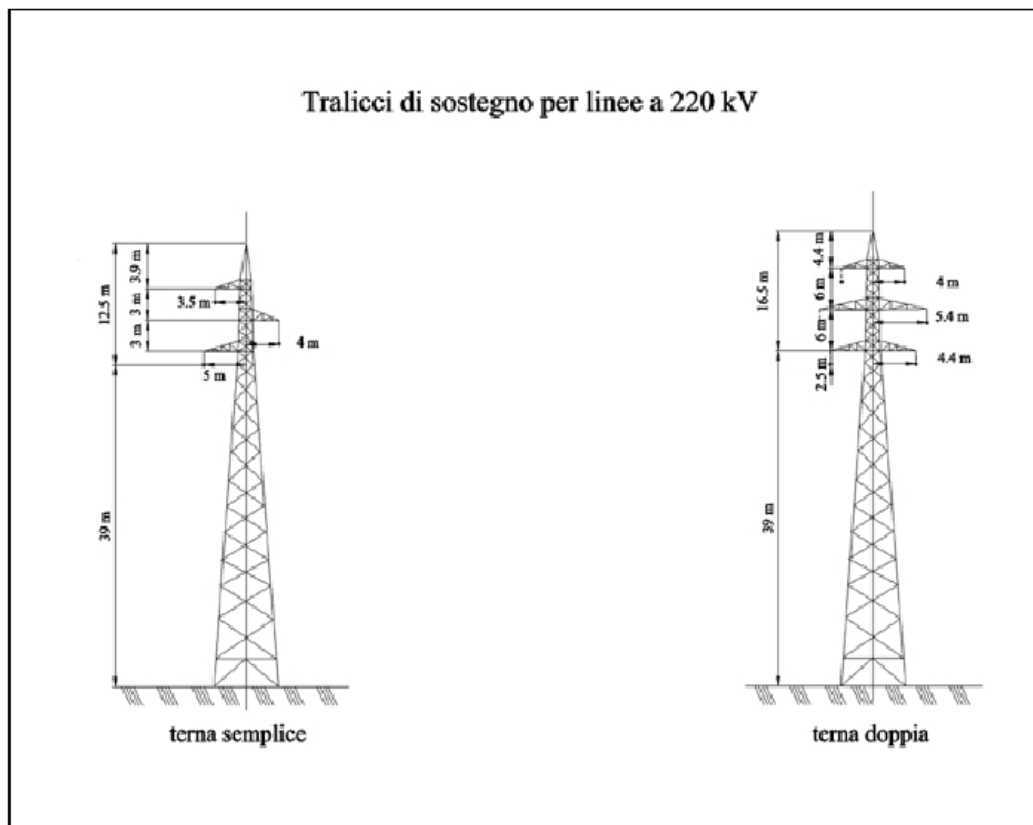


Figura 3 Sostegni per linee a 220kV in configurazione semplice o doppia.

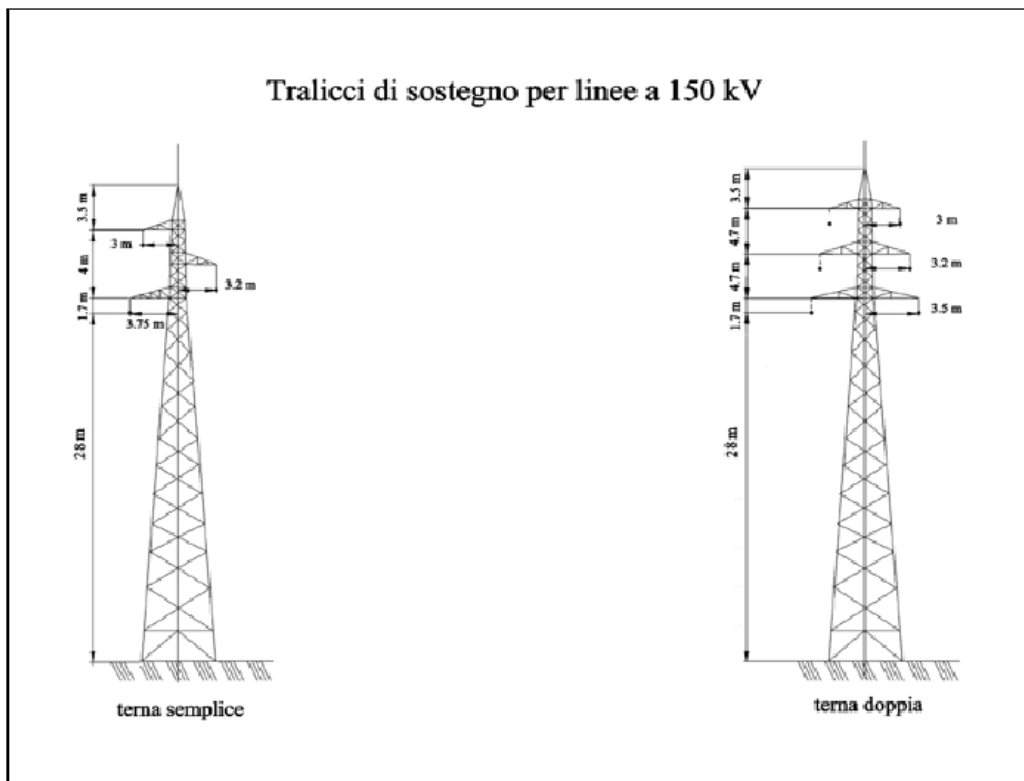


Figura 4 Sostegni per linee a 150kV in configurazione semplice o doppia

## 2. INTERFERENZE CON LINEE ELETTRICHE

Di seguito si riportano brevi considerazioni tecniche circa la metodologia impiegata per la risoluzione delle interferenze

### 2.1. Tipologie di interferenze

Le tipologie di linee che è scopo della presente in questa sezione della relazione sono:

Linee elettriche aeree di Alta Tensione (A.T.);

Linee elettriche aeree di Media e/o Bassa Tensione (M.T./B.T.);

Linee elettriche interrato di Media e/o Bassa Tensione (M.T./B.T.).

### 2.2. Risoluzioni adottate

A seconda delle tipologie di interferenza di cui al p.to 2.1 e della specifica situazione territoriale che si incontra, vengono adottate, salvo casi particolari in cui potranno essere concesse deroghe con approvazione da parte di tutti gli Enti coinvolti, le seguenti risoluzioni standard:

#### 2.2.1. Linee elettriche aeree di Alta Tensione (A.T.)

Queste linee appartenenti alla classe seconda e terza saranno adeguate quando interferenti con manufatti e/o linea di AV, conservando sempre l'attuale tracciato planimetrico. Si cercherà di modificare solo la campata di attraversamento, anche in considerazione al fatto che le campate di AT sono di ordine di grandezza superiore a 150m di luce. Qualora occorrerà si interesseranno alla modifica anche le campate limitrofe, sostituendo i tralicci esistenti con sostegni unificati cui nelle figure precedenti di approvazione dell'Ente ed idonei a garantire i necessari franchi verso terra.

La tipologia dei tralicci Unificati ENEL utilizzati sono: TE15,TE18,TE21,TE24, TE30,TE33, TC15,TC18,TC24,TC27,TC33, TL21, TN21, CA30,CA33,CA36.

Nelle successive fasi di progettazione, sulla base del censimento delle linee di A.T. già eseguito, con la verifica puntuale e con considerazioni tecniche progettuali sul profilo longitudinale del terreno e con quello della catenaria lungo la campata interessata ed adiacenti, è stato possibile valutare le modifiche necessarie per il rispetto dei franchi verso terra e degli angoli di attraversamento.

1. Con la necessità di restringere in campo di modifica alla sola campata interferente, non sono state considerate situazioni preesistenti con altri manufatti al fine di valutare le distanze o i franchi verso terra nei tratti al di fuori dell'aria d'intervento.
2. A supporto di quanto sopra è stato effettuato un rilievo fotografico puntuale che mostrano la situazione esistente.
3. Nel caso che, per motivi non necessariamente legati con l'interferenza dell'A.V. o manufatti da realizzare, l'ente gestore ritiene di migliorare la propria rete ritracciando le linee in questione, andranno concordate con CEPAV DUE al fine di valutarne la



convenienza tecnica ed economica, comprese quelle eventuali modifiche necessarie per adeguamenti alla legislazione vigente.

4. I nuovi tralicci che andranno a sostituire gli esistenti sono stati ubicati ad una distanza non inferiore a 10 metri da quelli esistenti, questo per garantire che le nuove fondazioni siano realizzate su terreni indisturbati. Ove possibile e compatibile si limiterà anche la quantità di nuovo cavo elettrico da utilizzare cercando di sfruttare al massimo quello esistente.

5. Sarà fatto obbligo che i lavori per la risoluzione delle linee elettriche di A.T. saranno eseguiti direttamente o in diretto coordinamento con gli Enti proprietari previa stipula di apposite convenzioni.

### 2.2.2. Linee elettriche aeree e interrate di Media e Bassa Tensione (M.T. e B.T.)

Queste linee appartenenti alla classe prima e saranno risolte con considerazioni analoghe a quanto sopra per le linee di AT, al fine di limitare la lunghezza di tracciato da modificare.

Quando si risolverà la linea interferente, con linea AV o con manufatti esistenti, il nuovo tracciato relativo alle nuove campate andrà sempre a formare un angolo planimetrico con la linea dell'A.V pari a 90°, cioè sempre ortogonale.

La casistica più ricorrente delle possibilità di attraversamento delle linee MT/BT sia aeree che interrato è anche in questo caso stato riassunto nei disegni di assieme tipologici, in cui oltre ad evidenziarsi le soluzioni tecniche e progettuali che si potranno adottare nelle fasi successive della progettazione, richiamato i disposti normativi e di legge circa distanze e franchi verso terra.

Risulta evidente che, in quei casi in cui la rete elettrica sul territorio ha un andamento non lineare ma presenta più spezzate e pertanto interferisce in più punti con l'A.V., sarà in fase di dettaglio con approvazione da parte degli Enti gestori sia la valutazione, caso per caso, sia la soluzione specifica che potrà derogare anche dal tipologico di riferimento ed adottato in circostanze eccezionali, e in riferimento al D.M. n° 449/1988. Questo al fine di minimizzare al massimo il numero di attraversamenti

6. Sarà fatto obbligo che i lavori per la risoluzione delle linee elettriche di MT/BT saranno eseguiti direttamente o in diretto coordinamento con gli Enti proprietari previa stipula di apposite convenzioni, mentre le opere di canalizzazione in tubi portacavi di attraversamento sedime e relativi pozzetti prefabbricati posizionati al di fuori della recinzione delle ferrovie saranno realizzate a cura e spesa della ferrovia. Per maggior dettaglio e come riportato nei disegni tipologici per ogni interferenza che prevede l'interramento dei cavi elettrici si dovrà predisporre un tubo per ogni cavo esistente, più un tubo ausiliario per possibili interventi futuri.

In ogni caso, sia per le linee aeree e/o interrate interferite, l'opera di attraversamento dovrà essere realizzata con polifora interrata di idonea caratteristica, come da tipologici di riferimento allegati alla presente.

GENERAL CONTRACTOR



ALTA SORVEGLIANZA



Progetto  
IN05

Lotto  
00

Codifica Documento  
DE2RGS1000C001

Rev.  
1

Foglio  
10 di 24

2.2.3. Linee elettriche aeree e interrate di (A.T.;M.T.;B.T.) che interferiscono con viabilità complementari all'A.V

Per questa tipologia valgono le considerazioni sopra riportate.

### 3. INTERFERENZE CON LINEE TELEFONICHE

Di seguito si riportano le considerazioni tecniche circa la metodologia impiegata per la risoluzione delle interferenze con linee telefoniche.

**LINEA DI CLASSE ZERO:** Sono quelle linee telefoniche, telegrafiche, per segnalazione e comando a distanza di servizio di impianti elettrici, le quali abbiano tutti e parte dei loro sostegni in comune con linee elettriche di trasporto o di distribuzione o che, pur non avendo con queste alcun sostegno in comune, siano dichiarate appartenenti a questa categoria in sede di autorizzazione.

#### 3.1. Tipologie di interferenze

Le tipologie di linee che è scopo della presente in questa sezione della relazione sono:

- Linee telefoniche e/o telecomunicazioni aeree;
- Linee telefoniche e/o telecomunicazioni interrante.

#### 3.2. Risoluzioni adottate

A seconda delle tipologie di interferenza di cui al p.to 2.1 e della specifica situazione territoriale che si incontra, vengono adottate, salvo casi particolari in cui potranno essere concesse deroghe con approvazione da parte di tutti gli Enti coinvolti, le seguenti risoluzioni standard:

##### 3.2.1. Linee telefoniche e/o telecomunicazioni aeree e/o interrante

Queste linee appartenenti alla classe zero saranno risolte, in generale, modificando il tracciato planimetrico esistente. Il nuovo tracciato che si genera, dovrà sempre attraversare ortogonalmente l'asse della linea dell'A.V..

Quando le linee telefoniche dovranno interrarsi per attraversare la linea della AV, queste dovranno essere protette da idonea canalizzazione interrante che avrà caratteristiche meccaniche tali da consentire l'interramento .

Nei disegni tipologici di riferimento allegati alla presente sono riportate le casistiche di interferenza più comuni.

Nei casi di particolare complessità, in fase di dettaglio costruttivo ed in collaborazione con gli Enti gestori, si potranno adottare soluzioni che aggiornino la propria rete di situazioni preesistenti con un previo accordo.

Per maggior dettaglio e come riportato nei disegni tipologici per ogni interferenza che prevede l'interramento dei cavi telefonici si dovrà predisporre tipicamente un tubo per ogni cavo esistente, salvo accorpamenti di più cavi nella singola interferenza più un tubo ausiliario per possibili interventi futuri. Inoltre resta prescritto che il tipo di tubo portacavi da usare sarà in PVC rigido della serie pesante DN160 posato a cielo aperto, come per norma, a profondità non inferiore a 1,50m rispetto al piano ferro. Una tubazione di codesto diametro consente una agevole operazione di infilaggio sia per i cavi in rame che dei monotubi DN50 PN6 per cavi in fibra ottica (FO).

In casi particolari che si dovessero verificare in corso d'opera si potranno usare tubi in FE rivestiti con PE per opera con spingitubo o PEAD con trivellazione orizzontale controllata (TOC).

Per le linee in rame i giunti dovranno essere realizzati esclusivamente nei pozzetti. Si escludono giunti su linee interrate sotto attraversamento in posizione diversa.

Per le linee in fibra ottica, indipendentemente dalla risoluzione adottata, dovrà essere sostituito l'intero cavo tra i primi due giunti disponibili. Il cavo demolito sarà reso disponibile per possibili usi diversi e/o futuri.

Il tubo contenitore dovrà essere prolungato di almeno 1,50m oltre la recinzione della sede ferroviaria e dovrà terminare in pozzetto prefabbricato 80x125cm Capitolato Tecnico di Telecom Italia.

Lungo tutto lo scavo di attraversamento e comunque in tutti gli scavi dovrà essere previsto un nastro di segnalazione a capitolato tecnico Telecom Italia (CT TI) posizionato a 30 cm al disopra del tubo o serie di tubi posati.

Le opere di canalizzazione in tubi portacavi di attraversamento sedime e relativi pozzetti prefabbricati posizionati al di fuori della recinzione delle ferrovie saranno realizzate a cura e spesa della ferrovia.

### 3.2.2. Linee telefoniche e/o telecomunicazioni aeree e/o interrate che interferiscono con viabilità complementari all'A.V.

Anche per queste linee vale quanto citato al punto precedente.

#### 4. ALTRE OPERE DI RILIEVO

Lungo il tracciato sono previsti degli eliporti d'emergenza agli imbocchi d'alcune gallerie come Galleria San Giorgio (PK circa 130 lunghezza complessiva 3391m) dove esistevano interferenze con delle linee d'alta tensione che sono state risolte.

##### 4.1. Criterio di risoluzione

In base alle normative International Civil Aviation Organization –Recommendation Practices for Aerodromes Annex 14 Vol. II HELOPORTS Indicazione fornite da Ente Nazionale per l'Aviazione Civile ENAC sono stati previsti degli spostamenti di linea d'alta tensione e portate ad una distanza di sicurezza di circa 300m.

##### 4.2. Risoluzioni adottate

Nell'imbocco Galleria San Giorgio, lato Milano, si è creato un corridoio parallelo con una LEA-AT 220kV di proprietà Enel Terna PD (SI 34153) medinate l'altra LEA-AT 132kV di proprietà Edison Rete (SI 34156).

Nell'imbocco opposto della Galleria San Giorgio si è creato, anche in questo caso, un corridoio parallelo con una LEA-AT 220kV di proprietà Enel Terna PD (SI 34159) mediante la LEA-AT 132kV di proprietà Enel Mestre (SI 34288).

I tralicci, in vicinanza degli eliporti, oltre alla segnalazione visiva (verniciatura Arancione-Bianco) saranno provvisti di sfere rifrangenti luminose in sommità.

Anche le funi di guardia saranno provviste della stessa tipologia di segnalazione visiva.

**5. STANDARD TIPOLOGICI DI ATTRAVERSAMENTO LINEA A.V.**

Per la risoluzione delle linee elettriche e telefoniche con A.V. sono state sviluppate le seguenti tavole “tipologiche” valide per la totalità delle interferenze:

IN0500DE2SZSI000C001

Attraversamento linee elettriche aeree Alta Tensione con linea A.V..

IN0500DE2SZSI000C002

Attraversamento linee elettriche e telefoniche su cavalcaferrovia.

IN0500DE2SZSI000C003

Linee elettriche M.T. – B.T. e pubblica illuminazione; tipologie di interferenze con linea AV..

IN0500DE2SZSI000C004

Linee telefoniche; tipologie di interferenze con linea AV..

IN0500DE2SZSI000C005

Attraversamento linee elettriche A.T. con autostrade e strade complementari linea A.V..

IN0500DE2SZSI000C006

Attraversamento linee elettriche e telefoniche sotto autostrada esistente.

IN0500DE2SZSI000C007

Tipologico linee elettriche e telefoniche aeree; attraversamento con viabilità.

IN0500DE2SZSI000C008

Tipologico linee telefoniche interrato; attraversamento con viabilità complementare.

IN0500DE2SZSI000C009

Attraversamento linee telefoniche; tipologici camerette, maxi pozzetti e pozzetti.

IN0500DE2SZSI000C010

Tipologico linee elettriche interrato; attraversamento con viabilità.

## 6. TABELLE DATI

### 6.1. Tabella dati delle risoluzioni

Mappale	GRUPPO	PK INIZIO	DESCRIZIONE DELL'OPERA	Descrizione intervento
SI34069	LINEA AC	68+250	LINEA ELETTRICA BT - AEREA - ENEL Brescia	Variazione del percorso
SI35021	LINEA AC	68+466	LINEA TELEFONICA 20/BS - AEREA - TELECOM Milano	Percorso variato ed interrato
SI34070	LINEA AC	68+965	LINEA ELETTRICA BT - AEREA - ENEL Brescia	Variaz. ed interrimento del percorso
SI34071	LINEA AC	69+717	LINEA ELETTRICA MT - AEREA - ENEL Brescia	Percorso variato, parz. interr.
SI34072	LINEA AC	70+343	LINEA ELETTRICA BT - AEREA - ENEL Brescia	Percorso variato, parz. interr.
SI35022	LINEA AC	70+480	LINEA TELEFONICA 21/BS - AEREA - TELECOM Milano	Demolizione completa
SI34285	LINEA AC	70+521	LINEA ELETTRICA ALTA TENSIONE - kV 132 - AEREA - ENEL Milano	Variazione del percorso
SI35023	LINEA AC	70+559	LINEA TELEFONICA 21/BS - AEREA - TELECOM Milano	Percorso variato ed interrato
SI38020	LINEA AC	70+846	LINEA TELEFONICA 22/BS - INTERRATA - TELECOM Milano	Percorso variato ed interrato
SI36004	LINEA AC	70+900	LINEA ELETTRICA MT - AEREA - ENEL Brescia	Percorso variato e parzialmente aereo
SI34075	LINEA AC	71+076	LINEA ELETTRICA MT - AEREA - ENEL Brescia	Percorso variato, parz. interr.
SI35107	LINEA AC	71+400	LINEA TELEFONICA 23/BS - AEREA - TELECOM Milano	Variazione del percorso
SI34076	LINEA AC	71+997	LINEA ELETTRICA BT - AEREA - ENEL Brescia	Percorso variato, parz. interr.
SI34077	LINEA AC	72+092	LINEA ELETTRICA RETRASM AT - AEREA	Sostituzione pali
SI34078	LINEA AC	72+564	LINEA ELETTRICA MT - AEREA - ENEL Brescia	Percorso variato, parz. interr.
SI35024	LINEA AC	73+560	LINEA TELEFONICA 25/BS - AEREA - TELECOM Milano	Risoluzione a cura ACP
SI34079	LINEA AC	74+008	LINEA ELETTRICA MT - AEREA - ENEL Brescia	Risoluzione a cura ACP
SI35026	LINEA AC	75+402	LINEA TELEFONICA 26/BS - AEREA - TELECOM Milano	Percorso variato, parz. interr.
SI34080	LINEA AC	75+463	LINEA ELETTRICA MT - AEREA - ENEL Brescia	Percorso variato, parz. interr.
SI35029	LINEA AC	76+174	LINEA TELEFONICA 27/BS - AEREA - TELECOM Milano	Percorso variato, parz. interr.
SI34265	LINEA AC	76+192	LINEA ELETTRICA BT - AEREA - ENEL Brescia	Risoluzione a cura ACP
SI34081	LINEA AC	76+362	LINEA ELETTRICA BT - AEREA - ENEL Brescia	Risoluzione a cura ACP
SI35031	LINEA AC	77+470	LINEA TELEFONICA 28/BS - AEREA - TELECOM Milano	Variazione del percorso
SI34082	LINEA AC	77+482	LINEA ELETTRICA BT - AEREA - ENEL Brescia	Variaz. ed interrimento del percorso
SI35032	LINEA AC	78+009	LINEA TELEFONICA 28/BS - AEREA - TELECOM Milano	Percorso variato ed interrato
SI36005	LINEA AC	78+939	ILLUMINAZIONE PUBBLICA - INTERRATA - ENEL Sole	Risoluzione a cura ACP
SI36007	LINEA AC	79+020	LINEA ELETTRICA MT - INTERRATA - ENEL Brescia	Variazione del percorso
SI38023	LINEA AC	79+022	LINEA TELEFONICA 29/BS - INTERRATA - TELECOM Milano	Variazione del percorso
SI36006	LINEA AC	79+195	ILLUMINAZIONE PUBBLICA - INTERRATA - ENEL Sole	Risoluzione a cura ACP
SI36008	LINEA AC	79+374	LINEA ELETTRICA MT - INTERRATA - ENEL Brescia	Risoluzione a cura ACP
SI38026	LINEA AC	80+046	LINEA TELEFONICA 30/BS - INTERRATA - TELECOM Milano	Variazione del percorso
SI34266	LINEA AC	81+881	LINEA ELETTRICA MT - AEREA - ENEL Brescia	Risoluzione a cura ACP
SI38027	LINEA AC	81+932	LINEA TELEFONICA 32/BS - INTERRATA - TELECOM Milano	Ricostr. a norma sullo stesso asse
SI34083	LINEA AC	81+941	LINEA ELETTRICA MT - AEREA - ENEL Brescia	Variaz. ed interrimento del percorso
SI38030	LINEA AC	81+945	LINEA TELEFONICA 32/BS - INTERRATA - TELECOM Milano	Ricostr. a norma sullo stesso asse
SI38033	LINEA AC	82+231	LINEA TELEFONICA 33/BS - INTERRATA - TELECOM Milano	Variazione del percorso
SI34084	LINEA AC	82+402	LINEA ELETTRICA MT - AEREA - ENEL Brescia	Percorso variato, parz. interr.

GENERAL CONTRACTOR



ALTA SORVEGLIANZA

Progetto  
IN05Lotto  
00Codifica Documento  
DE2RGSIO00C001Rev.  
1Foglio  
16 di 24

Mappale	GRUPPO	PK INIZIO	DESCRIZIONE DELL'OPERA	Descrizione intervento
SI34085	LINEA AC	83+495	LINEA ELETTRICA AT - kV 380 - AEREA - ENEL Terna MI	Variazione del percorso
SI34086	LINEA AC	83+572	LINEA ELETTRICA AT - kV 380 - AEREA - ENEL Terna MI	Variazione del percorso
SI35033	LINEA AC	84+033	LINEA TELEFONICA 35/BS - AEREA - TELECOM Milano	Risoluzione a cura ACP
SI34087	LINEA AC	84+271	LINEA ELETTRICA BT - AEREA - ENEL Brescia	Percorso variato, parz. interr.
SI35035	LINEA AC	84+418	LINEA TELEFONICA 36/BS - AEREA - TELECOM Milano	Percorso variato ed interrato
SI34088	LINEA AC	84+890	LINEA ELETTRICA MT - AEREA - ENEL Brescia	Risoluzione a cura ACP
SI34089	LINEA AC	85+200	LINEA ELETTRICA MT - AEREA - ENEL Brescia	Risoluzione a cura ACP
SI38034	LINEA AC	85+344	LINEA TELEFONICA 1RTN/BS - INTERRATA - TELECOM Milano	Ricostr. a norma sullo stesso asse
SI38035	LINEA AC	85+383	LINEA TELEFONICA 2RTN - INTERRATA - TELECOM Milano	Ricostr. a norma sullo stesso asse
SI34091	LINEA AC	86+040	LINEA ELETTRICA MT - AEREA - ENEL Brescia	Percorso variato, parz. interr.
SI34092	LINEA AC	86+444	LINEA ELETTRICA ALTA TENSIONE - kV 132 - AEREA - ENEL Milano	Variazione del percorso
SI34094	LINEA AC	86+483	LINEA ELETTRICA BT - AEREA - ENEL Brescia	Variaz. ed interrimento del percorso
SI34095	LINEA AC	86+590	LINEA ELETTRICA MT - AEREA - ENEL Brescia	Variazione del percorso
SI34093	LINEA AC	86+596	LINEA ELETTRICA ALTA TENSIONE - kV 132 - AEREA - ENEL Milano	Variazione del percorso
SI38036	LINEA AC	86+632	LINEA TELEFONICA 38/BS - INTERRATA - TELECOM Milano	Variazione del percorso
SI38037	LINEA AC	86+795	LINEA TELEFONICA 38/BS - INTERRATA - TELECOM Milano	Variazione del percorso
SI34096	LINEA AC	86+797	LINEA ELETTRICA BT - AEREA - ENEL Brescia	Variaz. ed interrimento del percorso
SI36011	LINEA AC	86+823	ILLUMINAZIONE PUBBLICA - INTERRATA - ENEL Sole	Variazione del percorso
SI34097	LINEA AC	86+921	LINEA ELETTRICA BT - AEREA - ENEL Brescia	Percorso variato, parz. interr.
SI34099	LINEA AC	87+096	LINEA ELETTRICA MT - AEREA - ENEL Brescia	Percorso variato, parz. interr.
SI38038	LINEA AC	87+565	LINEA TELEFONICA 39/BS - INTERRATA - TELECOM Milano	Variazione del percorso
SI36012	LINEA AC	87+601	LINEA ELETTRICA MT - INTERRATA - ENEL Brescia	Variazione del percorso
SI38039	LINEA AC	87+611	LINEA TELEFONICA 39/BS - INTERRATA - TELECOM Milano	Ricostr. a norma sullo stesso asse
SI35036	LINEA AC	88+943	LINEA TELEFONICA 40/BS - AEREA - TELECOM Milano	Percorso variato ed interrato
SI34100	LINEA AC	88+949	LINEA ELETTRICA BT - AEREA - ENEL Brescia	Percorso variato, parz. interr.
SI34101	LINEA AC	89+544	LINEA ELETTRICA MT - AEREA - ENEL Brescia	Percorso variato, parz. interr.
SI35037	LINEA AC	89+580	LINEA TELEFONICA 40/BS - AEREA - TELECOM Milano	Percorso variato e interrato
SI34103	LINEA AC	89+743	LINEA ELETTRICA BT - AEREA - ENEL Brescia	Percorso variato, parz. interr.
SI34104	LINEA AC	89+770	LINEA ELETTRICA MT - AEREA - ENEL Brescia	Percorso variato, parz. interr.
SI34105	LINEA AC	91+154	LINEA ELETTRICA MT - AEREA - ENEL Brescia	Percorso variato, parz. interr.
SI38041	LINEA AC	91+177	LINEA TELEFONICA - INTERRATA (n.2 cavi) - TELECOM Milano	Ricostr. a norma sullo stesso asse
SI38042	LINEA AC	91+190	CAVO TELEFONICO - INTERRATA - AERONAUTICA MILIT.	Ricostr. a norma sullo stesso asse
SI37005	LINEA AC	91+190	LINEA TELECOM FIBRE OTTICHE (n. 10 fibre) - TELECOM Milano	Ricostr. a norma sullo stesso asse
SI34107	LINEA AC	92+244	LINEA ELETTRICA MT - AEREA - ENEL Brescia	Percorso variato, parz. interr.
SI34109	LINEA AC	93+171	LINEA ELETTRICA MT - AEREA - ENEL Brescia	Percorso variato, parz. interr.
SI34108	LINEA AC	93+354	LINEA ELETTRICA BT - AEREA - ENEL Brescia	Percorso variato, parz. interr.
SI38043	LINEA AC	93+896	LINEA TELEFONICA 43/BS - INTERRATA - TELECOM Milano	Percorso variato ed interrato
SI34110	LINEA AC	93+969	LINEA ELETTRICA MT - AEREA - ENEL Brescia	Percorso variato, parz. interr.
SI38044	LINEA AC	94+150	LINEA TELEFONICA 44/BS - INTERRATA - TELECOM Milano	Demolizione completa
SI38045	LINEA AC	94+190	LINEA TELEFONICA 44/BS - INTERRATA - TELECOM Milano	Variazione del percorso



GENERAL CONTRACTOR



ALTA SORVEGLIANZA

Progetto  
IN05Lotto  
00Codifica Documento  
DE2RGSIO00C001Rev.  
1Foglio  
17 di 24

Mappale	GRUPPO	PK INIZIO	DESCRIZIONE DELL'OPERA	Descrizione intervento
SI38047	LINEA AC	94+405	LINEA TELEFONICA 45/BS - INTERRATA - TELECOM Milano	Ricostr. a norma sullo stesso asse
SI38048	LINEA AC	94+446	LINEA TELEFONICA 45/BS - INTERRATA - TELECOM Milano	Ricostr. a norma sullo stesso asse
SI34111	LINEA AC	94+497	LINEA ELETTRICA MT - AEREA - ENEL Brescia	Percorso variato, parz. interr.
SI38049	LINEA AC	95+452	LINEA TELEFONICA 46/BS - INTERRATA - TELECOM Milano	Ricostr. a norma sullo stesso asse
SI38050	LINEA AC	95+454	LINEA TELEFONICA 46/BS - INTERRATA - TELECOM Milano	Ricostr. a norma sullo stesso asse
SI34112	LINEA AC	96+858	LINEA ELETTRICA MT - AEREA - ENEL Brescia	Percorso variato, parz. interr.
SI34113	LINEA AC	97+055	LINEA ELETTRICA RETRASM AT - AEREA (L36/L37)	Variazione del percorso
SI36014	LINEA AC	97+191	LINEA ELETTRICA MT - INTERRATA - ENEL Brescia	Variazione del percorso
SI35039	LINEA AC	97+371	LINEA TELEFONICA 47/BS - AEREA - TELECOM Milano	Percorso variato ed interrato
SI34114	LINEA AC	97+730	LINEA ELETTRICA MT - AEREA - ENEL Brescia	Percorso variato, parz. interr.
SI35041	LINEA AC	97+734	LINEA TELEFONICA 48/BS - AEREA - TELECOM Milano	Percorso variato, parz. interr.
SI34115	LINEA AC	97+905	LINEA ELETTRICA BT - AEREA - ENEL Brescia	Percorso variato, parz. interr.
SI34116	LINEA AC	98+262	LINEA ELETTRICA BT - AEREA - ENEL Brescia	Percorso variato, parz. interr.
SI38150	LINEA AC	98+750	LINEA TELEF. - INTERRATA - TELECOM Milano	Rifacimento per deviaz. temp. Autostr.
SI38151	LINEA AC	98+750	CAVI TELECOMUNIC. - INTERR. - AUTOSTR. BS-VR-VI-PD S.p.A.	Rifacimento per deviaz. temp. Autostr.
SI38152	LINEA AC	98+750	CAVI TELECOMUNIC. - INTERR. - AUTOSTR. BS-VR-VI-PD S.p.A.	Rifacimento per deviaz. temp. Autostr.
SI37006	LINEA AC	98+750	CAVO FIBRE OTTICHE - AUTOSTR. A4 (lato nord)	Rifacimento per deviaz. temp. Autostr.
SI37007	LINEA AC	98+750	CAVO FIBRE OTTICHE - AUTOSTR. A4 (lato sud)	Rifacimento per deviaz. temp. Autostr.
SI38051	LINEA AC	99+120	LINEA TELEFONICA 50/BS - INTERRATA - TELECOM Milano	Percorso risolto su CVF
SI36015	LINEA AC	99+128	ILLUMINAZIONE PUBBLICA - INTERRATA - ENEL Sole	Demolizione completa senza recupero
SI34117	LINEA AC	99+262	LINEA ELETTRICA BT - AEREA - ENEL Brescia	Percorso variato, parz. interr.
SI36017	LINEA AC	99+280	LINEA ELETTRICA MT - INTERRATA - ENEL Brescia	Ricostr. a norma sullo stesso asse
SI36016	LINEA AC	99+357	LINEA ELETTRICA BT - AEREA - ENEL Brescia	Variazione del percorso
SI38052	LINEA AC	99+399	LINEA TELEF. 4RTN 50/BS - INTERRATA - TELECOM Milano	Ricostr. a norma sullo stesso asse
SI34195	LINEA AC	99+411	LINEA ELETTRICA MT - AEREA - ENEL Brescia	Percorso variato, parz. interr.
SI35115	LINEA AC	100+077	LINEA TELEFONICA 51/BS - AEREA - TELECOM Milano	Percorso variato, parz. interr.
SI34270	LINEA AC	100+094	LINEA ELETTRICA BT - AEREA - ENEL Brescia	Percorso variato, parz. interr.
SI34292	LINEA AC	100+385	LINEA ELETTRICA A.T. - kV 132 - AEREA - RFI Verona	Variazione del percorso
SI35042	LINEA AC	100+486	LINEA TELEFONICA 52/BS - AEREA - TELECOM Milano	Percorso variato ed interrato
SI36055	LINEA AC	100+504	ILLUM. PUBBLICA DI CALCINATO - kV 0,38 - INTERRATA	Variato tracciato
SI34119	LINEA AC	100+581	LINEA ELETTRICA BT - AEREA - ENEL Brescia	Percorso variato, parz. interr.
SI38053	LINEA AC	100+979	LINEA TELEFONICA 53/BS - INTERRATA - TELECOM Milano	Variazione del percorso
SI34120	LINEA AC	101+043	LINEA ELETTRICA BT - AEREA - ENEL Brescia	Variaz. ed interrimento del percorso
SI34121	LINEA AC	101+197	LINEA ELETTRICA MT - AEREA - ENEL Brescia	Percorso variato, parz. interr.
SI38121	LINEA AC	101+216	LINEA TELEFONICA 54/BS - INTERRATA - TELECOM Milano	Variazione del percorso
SI38122	LINEA AC	101+226	LINEA TELEFONICA 54/BS - INTERRATA - TELECOM Milano	Variazione del percorso
SI35116	LINEA AC	101+255	LINEA TELEFONICA 54/BS - AEREA - TELECOM Milano	Percorso variato, parz. interr.
SI38154	LINEA AC	101+260	LINEA TELEFONICA 9RTN - INTERRATA - TELECOM Milano	Rifacimento linea per viabil. trasv.

GENERAL CONTRACTOR



ALTA SORVEGLIANZA

Progetto  
IN05Lotto  
00Codifica Documento  
DE2RGSIO00C001Rev.  
1Foglio  
18 di 24

Mappale	GRUPPO	PK INIZIO	DESCRIZIONE DELL'OPERA	Descrizione intervento
SI38153	LINEA AC	101+260	CAVI TELECOMUN. - INTERRATA - AUTOSTRADA A4 (lato nord)	Rifacimento linea per viabil. trasv.
SI38155	LINEA AC	101+260	CAVI TELECOMUN. - INTERRATA - AUTOSTRADA A4 (lato sud)	Rifacimento linea per viabil. trasv.
SI36018	LINEA AC	101+285	ILLUMINAZIONE PUBBLICA - INTERRATA - ENEL Sole	Demolizione completa senza recupero
SI35044	LINEA AC	101+285	LINEA TELEFONICA 54/BS - AEREA - TELECOM Milano	Percorso variato, parz. interr.
SI38054	LINEA AC	101+286	LINEA TELEFONICA 54/BS - INTERRATA - TELECOM Milano	Ricostr. a norma sullo stesso asse
SI38055	LINEA AC	101+289	LINEA TELEFONICA 54/BS - INTERRATA - TELECOM Milano	Ricostr. a norma sullo stesso asse
SI34122	LINEA AC	101+310	LINEA ELETTRICA MT - AEREA - ENEL Brescia	Percorso variato, parz. interr.
SI38123	LINEA AC	101+350	LINEA TELEFONICA 54/BS - INTERRATA - TELECOM Milano	Variazione del percorso
SI38124	LINEA AC	101+366	LINEATELEFONICA 54/BS - INTERRATA - TELECOM Milano	Variazione del percorso
SI34124	LINEA AC	102+359	LINEA ELETTRICA MT - AEREA - ENEL Brescia	Variaz. ed interrimento del percorso
SI38056	LINEA AC	102+378	LINEA TELEFONICA 55/BS - INTERRATA - TELECOM Milano	Variazione del percorso
SI38156	LINEA AC	102+400	LINEA TELEF. 4RTN 50/BS - INTERRATA - TELECOM Milano	Rifacimento linea per viabil. trasv.
SI38157	LINEA AC	102+400	CAVI TELECOMUN. - INTERRATA - AUTOSTRADA A4 (lato nord)	Rifacimento linea per viabil. trasv.
SI38158	LINEA AC	102+400	CAVI TELECOMUN. - INTERRATA - AUTOSTRADA A4 (lato sud)	Rifacimento linea per viabil. trasv.
SI37008	LINEA AC	102+400	CAVO FIBRE OTTICHE - AUTOSTRADA A4 (lato nord)	Rifacimento linea per viabil. trasv.
SI37009	LINEA AC	102+400	CAVO FIBRE OTTICHE - AUTOSTRADA A4 (lato sud)	Rifacimento linea per viabil. trasv.
SI35045	LINEA AC	102+439	LINEA TELEFONICA 55/BS - AEREA - TELECOM Milano	Percorso variato, parz. interr.
SI36019	LINEA AC	102+486	LINEA ELETTRICA BT - INTERRATA - ENEL Brescia	Variazione del percorso
SI38159	LINEA AC	103+000	LINEA TELEF. 4RTN 50/BS - INTERRATA - TELECOM Milano	Rifacimento linea per viabil. trasv.
SI38160	LINEA AC	103+000	CAVI TELECOMUN. - INTERRATA - AUTOSTRADA A4 (lato nord)	Rifacimento linea per viabil. trasv.
SI38161	LINEA AC	103+000	CAVI TELECOMUN. - INTERRATA - AUTOSTRADA A4 (lato sud)	Rifacimento linea per viabil. trasv.
SI37010	LINEA AC	103+000	CAVO FIBRE OTTICHE - AUTOSTRADA A4 (lato nord)	Rifacimento linea per viabil. trasv.
SI37011	LINEA AC	103+000	CAVO FIBRE OTTICHE - AUTOSTRADA A4 (lato sud)	Rifacimento linea per viabil. trasv.
SI34287	LINEA AC	103+514	LINEA ELETTRICA AT - kV 380 - AEREA - ENEL Terna MI	Variazione del percorso
SI38162	LINEA AC	103+750	LINEA TELEF. 4RTN 50/BS - INTERRATA - TELECOM Milano	Rifacimento linea per viabil. trasv.
SI38163	LINEA AC	103+750	CAVI TELECOMUN. - INTERRATA - AUTOSTRADA A4 (lato nord)	Rifacimento linea per viabil. trasv.
SI38164	LINEA AC	103+750	CAVI TELECOMUN. - INTERRATA - AUTOSTRADA A4 (lato sud)	Rifacimento linea per viabil. trasv.
SI37012	LINEA AC	103+750	CAVO FIBRE OTTICHE - AUTOSTRADA A4 (lato nord)	Rifacimento linea per viabil. trasv.
SI37013	LINEA AC	103+750	CAVO FIBRE OTTICHE - AUTOSTRADA A4 (lato sud)	Rifacimento linea per viabil. trasv.
SI35046	LINEA AC	103+803	LINEA TELEFONICA 57/BS - AEREA - TELECOM Milano	Risoluzione interrata su tratto esistente
SI34125	LINEA AC	104+319	LINEA ELETTRICA BT - AEREA - ENEL Brescia	Ricostr. a norma sullo stesso asse
SI34126	LINEA AC	104+439	LINEA ELETTRICA MT - AEREA - ENEL Brescia	Percorso variato, parz. interr.
SI38165	LINEA AC	104+570	LINEA TELEF. 4RTN 50/BS - INTERRATA - TELECOM Milano	Rifacim. linea per demol. sottopasso.
SI38166	LINEA AC	104+570	CAVI TELECOMUN. - INTERRATA - AUTOSTRADA A4 (lato nord)	Rifacim. linea per demol. sottopasso.
SI38167	LINEA AC	104+570	CAVI TELECOMUN. - INTERRATA - AUTOSTRADA A4 (lato sud)	Rifacim. linea per demol. sottopasso.
SI37014	LINEA AC	104+570	CAVO FIBRE OTTICHE - AUTOSTRADA A4 (lato nord)	Rifacim. linea per demol. sottopasso.
SI37015	LINEA AC	104+570	CAVO FIBRE OTTICHE - AUTOSTRADA A4 (lato sud)	Rifacim. linea per demol. sottopasso.
SI34286	LINEA AC	105+096	LINEA ELETTRICA A.T. - kV 132 - AEREA (T.102) - ENEL Milano	Variazione del percorso

GENERAL CONTRACTOR



ALTA SORVEGLIANZA

Progetto  
IN05Lotto  
00Codifica Documento  
DE2RGSIO00C001Rev.  
1Foglio  
19 di 24

Mappale	GRUPPO	PK INIZIO	DESCRIZIONE DELL'OPERA	Descrizione intervento
SI34127	LINEA AC	105+567	LINEA ELETTRICA BT - AEREA - ENEL Brescia	Variazione del percorso
SI36020	LINEA AC	105+592	ILLUMINAZIONE PUBBLICA - - ENEL Sole	Ricostr. a norma sullo stesso asse
SI38057	LINEA AC	105+595	LINEA TELEFONICA 58/BS - INTERRATA - TELECOM Milano	Ricostr. a norma sullo stesso asse
SI38168	LINEA AC	105+600	LINEA TELEF. 4RTN 50/BS - INTERRATA - TELECOM Milano	Rifacimento linea per viabil. trasv.
SI38169	LINEA AC	105+600	CAVI TELECOMUN. - INTERRATA - AUTOSTRADA A4 (lato nord)	Rifacimento linea per viabil. trasv.
SI38170	LINEA AC	105+600	CAVI TELECOMUN. - INTERRATA - AUTOSTRADA A4 (lato sud)	Rifacimento linea per viabil. trasv.
SI37016	LINEA AC	105+600	CAVO FIBRE OTTICHE - AUTOSTRADA A4 (lato nord)	Rifacimento linea per viabil. trasv.
SI37017	LINEA AC	105+600	CAVO FIBRE OTTICHE - AUTOSTRADA A4 (lato sud)	Rifacimento linea per viabil. trasv.
SI34128	LINEA AC	110+829	LINEA ELETTRICA BT - AEREA - ENEL Brescia	Percorso variato, parz. interr.
SI34129	LINEA AC	111+206	LINEA ELETTRICA MT - AEREA - ENEL Brescia	Percorso variato, parz. interr.
SI34131	LINEA AC	111+600	LINEA ELETTRICA MT - AEREA - ENEL Brescia	Variazione del percorso
SI38058	LINEA AC	111+802	LINEA TELEFONICA 65/BS - INTERRATA - TELECOM Milano	Ricostr. a norma sullo stesso asse
SI34273	LINEA AC	113+330	LINEA ELETTRICA MT - AEREA - ENEL Brescia	Percorso variato, parz. interr.
SI35118	LINEA AC	113+340	LINEA TELEFONICA 66/BS - AEREA - TELECOM Milano	Variazione del percorso
SI38126	LINEA AC	113+350	LINEA TELEFONICA 66/BS - INTERRATA - TELECOM Milano	Variazione del percorso
SI38171	LINEA AC	113+460	LINEA TELEF. 4RTN 50/BS - INTERRATA - TELECOM Milano	Rifacimento linea per viabil. trasv.
SI38172	LINEA AC	113+460	CAVI TELECOMUN. - INTERRATA - AUTOSTRADA A4 (lato nord)	Rifacimento linea per viabil. trasv.
SI38173	LINEA AC	113+460	CAVI TELECOMUN. - INTERRATA - AUTOSTRADA A4 (lato sud)	Rifacimento linea per viabil. trasv.
SI37018	LINEA AC	113+460	CAVO FIBRE OTTICHE - AUTOSTRADA A4 (lato nord)	Rifacimento linea per viabil. trasv.
SI37019	LINEA AC	113+460	CAVO FIBRE OTTICHE - AUTOSTRADA A4 (lato sud)	Rifacimento linea per viabil. trasv.
SI38127	LINEA AC	113+480	LINEA TELEFONICA 14RTN - INTERRATA - TELECOM Milano	Percorso risolto in aereo
SI38059	LINEA AC	113+481	LINEA TELEFONICA 66/BS - INTERRATA - TELECOM Milano	Percorso risolto su CVF
SI34132	LINEA AC	113+731	LINEA ELETTRICA MT - AEREA - ENEL Brescia	Percorso variato, parz. interr.
SI38174	LINEA AC	113+915	LINEA TELEF. 4RTN 50/BS - INTERRATA - TELECOM Milano	Rifacim. linea per demol. sottopasso.
SI38175	LINEA AC	113+915	CAVI TELECOMUN. - INTERRATA - AUTOSTRADA A4 (lato nord)	Rifacim. linea per demol. sottopasso.
SI38176	LINEA AC	113+915	CAVI TELECOMUN. - INTERRATA - AUTOSTRADA A4 (lato sud)	Rifacim. linea per demol. sottopasso.
SI37020	LINEA AC	113+915	CAVO FIBRE OTTICHE - AUTOSTRADA A4 (lato nord)	Rifacim. linea per demol. sottopasso.
SI37021	LINEA AC	113+915	CAVO FIBRE OTTICHE - AUTOSTRADA A4 (lato sud)	Rifacim. linea per demol. sottopasso.
SI38061	LINEA AC	114+450	LINEA TELEFONICA 67/BS - INTERRATA - TELECOM Milano	Demolizione completa
SI34133	LINEA AC	115+031	LINEA ELETTRICA BT - AEREA - ENEL Brescia	Percorso variato, parz. interr.
SI38129	LINEA AC	115+160	LINEA TELEFONICA 15RTN - INTERRATI - TELECOM Milano	Ricostr. a norma sullo stesso asse
SI38128	LINEA AC	115+165	LINEA TELEFONICA 67/BS - INTERRATA - TELECOM Milano	Variazione del percorso
SI38177	LINEA AC	115+200	LINEA TELEF. 4RTN 50/BS - INTERRATA - TELECOM Milano	Rifacimento linea per viabil. trasv.
SI38178	LINEA AC	115+200	CAVI TELECOMUN. - INTERRATA - AUTOSTRADA A4 (lato nord)	Rifacimento linea per viabil. trasv.
SI38179	LINEA AC	115+200	CAVI TELECOMUN. - INTERRATA - AUTOSTRADA A4 (lato sud)	Rifacimento linea per viabil. trasv.
SI37022	LINEA AC	115+200	CAVO FIBRE OTTICHE - AUTOSTRADA A4 (lato nord)	Rifacimento linea per viabil. trasv.
SI37023	LINEA AC	115+200	CAVO FIBRE OTTICHE - AUTOSTRADA A4 (lato sud)	Rifacimento linea per viabil. trasv.
SI38180	LINEA AC	115+700	LINEA TELEF. 4RTN 50/BS - INTERRATA - TELECOM Milano	Rifacim. linea per demol. sottopasso.
SI38181	LINEA AC	115+700	CAVI TELECOMUN. - INTERRATA - AUTOSTRADA A4 (lato nord)	Rifacim. linea per demol. sottopasso.

GENERAL CONTRACTOR



ALTA SORVEGLIANZA

Progetto  
IN05Lotto  
00Codifica Documento  
DE2RGSIO00C001Rev.  
1Foglio  
20 di 24

Mappale	GRUPPO	PK INIZIO	DESCRIZIONE DELL'OPERA	Descrizione intervento
SI38182	LINEA AC	115+700	CAVI TELECOMUN. - INTERRATA - AUTOSTRADA A4 (lato sud)	Rifacim. linea per demol. sottopasso.
SI37024	LINEA AC	115+700	CAVO FIBRE OTTICHE - AUTOSTRADA A4 (lato nord)	Rifacim. linea per demol. sottopasso.
SI37025	LINEA AC	115+700	CAVO FIBRE OTTICHE - AUTOSTRADA A4 (lato sud)	Rifacim. linea per demol. sottopasso.
SI34134	LINEA AC	115+760	LINEA ELETTRICA BT - AEREA - ENEL Brescia	Variazione del percorso
SI36021	LINEA AC	115+945	ILLUMINAZIONE PUBBLICA - INTERRATA - ENEL Sole	Demolizione completa senza recupero
SI34135	LINEA AC	116+121	LINEA ELETTRICA MT - AEREA - ENEL Brescia	Percorso variato, parz. interr.
SI34136	LINEA AC	116+314	LINEA ELETTR. ALTA TENSIONE - kV 132 - AEREA - RFI Verona	Variazione del percorso
SI34137	LINEA AC	116+411	LINEA ELETTRICA BT - AEREA - ENEL Brescia	Percorso variato, parz. interr.
SI38131	LINEA AC	116+860	CAVI TELECOMUN. - INTERRATA - AUTOSTRADA A4	Ricostr. a norma sullo stesso asse
SI37004	LINEA AC	116+860	CAVO FIBRE OTTICHE - AUTOSTRADA A4	Ricostr. a norma sullo stesso asse
SI38062	LINEA AC	116+880	LINEA TELEFONICA 68/BS - INTERRATA - TELECOM Milano	Ricostr. a norma sullo stesso asse
SI34138	LINEA AC	116+887	LINEA ELETTRICA BT - AEREA - ENEL Brescia	Percorso variato, parz. interr.
SI36023	LINEA AC	116+978	ILLUMINAZIONE PUBBLICA - INTERRATA - ENEL Sole	Ricostr. a norma sullo stesso asse
SI36022	LINEA AC	116+995	CAVI ELETTRICI - AUTOSTRADA BS-VR-VI-PD S.p.A.	Ricostr. a norma sullo stesso asse
SI37001	LINEA AC	117+235	CAVO FIBRE OTTICHE - AUTOSTRADA A4	Ricostr. a norma sullo stesso asse
SI36024	LINEA AC	117+237	CAVO ENEL M.T. - INTERRATA - AUTOSTRADA A4	Ricostr. a norma sullo stesso asse
SI36025	LINEA AC	117+280	ILLUMINAZIONE PUBBLICA - INTERRATA - AUTOSTRADA A4	Ricostr. a norma sullo stesso asse
SI38063	LINEA AC	117+300	LINEA TELEFONICA 17RTN - INTERRATA - TELECOM Milano	Ricostr. a norma sullo stesso asse
SI36026	LINEA AC	117+301	LINEA ELETTR. PUBBL. ILLUMIN. - INTERR. - AUTOSTRADA A4	Ricostr. a norma sullo stesso asse
SI36027	LINEA AC	117+357	LINEA ELETTR. PUBBL. ILLUMIN. - INTERR. - AUTOSTRADA A4	Ricostr. a norma sullo stesso asse
SI34139	LINEA AC	117+600	LINEA ELETTRICA BT - AEREA - ENEL Brescia	Percorso variato, parz. interr.
SI34140	LINEA AC	118+162	LINEA ELETTRICA MT - AEREA - ENEL Brescia	Percorso variato, parz. interr.
SI38183	LINEA AC	118+250	LINEA TELEF. 4RTN 50/BS - INTERRATA - TELECOM Milano	Rifacimento linea per viabil. trasv.
SI38184	LINEA AC	118+250	CAVI TELECOMUN. - INTERRATA - AUTOSTRADA A4 (lato nord)	Rifacimento linea per viabil. trasv.
SI38185	LINEA AC	118+250	CAVI TELECOMUN. - INTERRATA - AUTOSTRADA A4 (lato sud)	Rifacimento linea per viabil. trasv.
SI37026	LINEA AC	118+250	CAVO FIBRE OTTICHE - AUTOSTRADA A4 (lato nord)	Rifacimento linea per viabil. trasv.
SI37027	LINEA AC	118+250	CAVO FIBRE OTTICHE - AUTOSTRADA A4 (lato sud)	Rifacimento linea per viabil. trasv.
SI38186	LINEA AC	119+370	LINEA TELEF. 4RTN 50/BS - INTERRATA - TELECOM Milano	Rifacimento linea per viabil. trasv.
SI38187	LINEA AC	119+370	CAVI TELECOMUN. - INTERRATA - AUTOSTRADA A4 (lato nord)	Rifacimento linea per viabil. trasv.
SI38188	LINEA AC	119+370	CAVI TELECOMUN. - INTERRATA - AUTOSTRADA A4 (lato sud)	Rifacimento linea per viabil. trasv.
SI37028	LINEA AC	119+370	CAVO FIBRE OTTICHE - AUTOSTRADA A4 (lato nord)	Rifacimento linea per viabil. trasv.
SI37029	LINEA AC	119+370	CAVO FIBRE OTTICHE - AUTOSTRADA A4 (lato sud)	Rifacimento linea per viabil. trasv.
SI36028	LINEA AC	119+379	LINEA ELETTRICA MT - INTERRATA - ENEL Brescia	Ricostr. a norma sullo stesso asse
SI38140	LINEA AC	119+380	LINEA TELEFONICA 19RTN - INTERRATA - TELECOM Milano	Ricostr. a norma sullo stesso asse
SI35050	LINEA AC	119+385	LINEA TELEFONICA 70/BS - AEREA - TELECOM Milano	Nuovo tracciato interrato
SI36029	LINEA AC	119+418	LINEA ELETTRICA BT - INTERRATA - ENEL Brescia	Variazione del percorso
SI34276	LINEA AC	120+517	LINEA ELETTRICA BT - kV 0,38 - AEREA - ENEL Verona	Percorso risolto su CVF
SI38189	LINEA AC	120+525	LINEA TELEF. 4RTN 50/BS - INTERRATA - TELECOM Milano	Rifacimento linea per viabil. trasv.

GENERAL CONTRACTOR



ALTA SORVEGLIANZA

Progetto  
IN05Lotto  
00Codifica Documento  
DE2RGSIO00C001Rev.  
1Foglio  
21 di 24

Mappale	GRUPPO	PK INIZIO	DESCRIZIONE DELL'OPERA	Descrizione intervento
SI38190	LINEA AC	120+525	CAVI TELECOMUN. - INTERRATA - AUTOSTRADA A4 (lato nord)	Rifacimento linea per viabil. trasv.
SI38191	LINEA AC	120+525	CAVI TELECOMUN. - INTERRATA - AUTOSTRADA A4 (lato sud)	Rifacimento linea per viabil. trasv.
SI37030	LINEA AC	120+525	CAVO FIBRE OTTICHE - AUTOSTRADA A4 (lato nord)	Rifacimento linea per viabil. trasv.
SI37031	LINEA AC	120+525	CAVO FIBRE OTTICHE - AUTOSTRADA A4 (lato sud)	Rifacimento linea per viabil. trasv.
SI34275	LINEA AC	121+127	LINEA ELETTRICA AT - kV 132 - AEREA - RFI Verona	Variazione del percorso
SI38192	LINEA AC	121+160	LINEA TELEF. 4RTN 50/BS - INTERRATA - TELECOM Milano	Rifacim. linea per demol. sottopasso.
SI38193	LINEA AC	121+160	CAVI TELECOMUN. - INTERRATA - AUTOSTRADA A4 (lato nord)	Rifacim. linea per demol. sottopasso.
SI38194	LINEA AC	121+160	CAVI TELECOMUN. - INTERRATA - AUTOSTRADA A4 (lato sud)	Rifacim. linea per demol. sottopasso.
SI37032	LINEA AC	121+160	CAVO FIBRE OTTICHE - AUTOSTRADA A4 (lato nord)	Rifacim. linea per demol. sottopasso.
SI37033	LINEA AC	121+160	CAVO FIBRE OTTICHE - AUTOSTRADA A4 (lato sud)	Rifacim. linea per demol. sottopasso.
SI34142	LINEA AC	121+211	LINEA ELETTRICA MT - kV 20 - AEREA - ENEL Verona	Percorso variato, parz. interr.
SI38064	LINEA AC	122+000	LINEA TELECOM 1/VR - INTERRATA - TELECOM Milano	variazione del percorso
SI34144	LINEA AC	122+020	LINEA ELETTRICA BT - kV 0,38 - AEREA - ENEL Verona	Percorso variato, parz. interr.
SI34143	LINEA AC	122+042	LINEA ELETTRICA MT - kV 20 - AEREA - ENEL Verona	Percorso variato, parz. interr.
SI38065	LINEA AC	122+261	LINEA TELECOM 2/VR - INTERRATA - TELECOM Milano	Ricostr. a norma sullo stesso asse
SI38066	LINEA AC	122+343	CAVI TELECOMUN. - INTERRATA - AUTOSTRADA A4 (lato nord)	Ricostr. a norma sullo stesso asse
SI38195	LINEA AC	124+500	CAVI TELECOMUN. - INTERRATA - AUTOSTRADA A4 (lato sud)	Rifacim. linea per rampe autostr..
SI37034	LINEA AC	124+500	CAVO FIBRE OTTICHE - AUTOSTRADA A4 (lato nord)	Rifacim. linea per rampe autostr.
SI38071	LINEA AC	124+539	LINEA TELECOM 4/VR - INTERRATA - TELECOM Milano	Ricostr. a norma sullo stesso asse
SI38072	LINEA AC	124+711	CAVI TELECOMUN. - INTERRATA - AUTOSTRADA A4	Ricostr. a norma sullo stesso asse
SI38073	LINEA AC	124+940	CAVI TELECOMUN. - INTERRATA - AUTOSTRADA A4	Ricostr. a norma sullo stesso asse
SI34148	LINEA AC	125+546	LINEA ELETTRICA MT - kV 20 - AEREA - ENEL Verona	Percorso variato, parz. interr.
SI36031	LINEA AC	125+748	LINEA ELETTRICA BT - kV 0,38 - INTERRATA - ENEL Verona	Ricostr. a norma sullo stesso asse
SI35051	LINEA AC	126+464	LINEA TELECOM 5/VR - AEREA - TELECOM Milano	Percorso variato, parz. interr.
SI34149	LINEA AC	126+497	LINEA ELETTRICA BT - kV 0,38 - AEREA - ENEL Verona	Demolizione completa
SI36032	LINEA AC	126+734	LINEA ELETTRICA MT - kV 20 - INTERRATA - ENEL Verona	Variazione del percorso
SI38074	LINEA AC	126+738	LINEA TELECOM 5/VR - INTERRATA - TELECOM Milano	Ricostr. a norma sullo stesso asse
SI34150	LINEA AC	126+812	LINEA ELETTRICA AT - kV 220 - AEREA - ENEL Terna PD	Sostituzione sostegni
SI38196	LINEA AC	126+850	LINEA TELEF. 4RTN 50/BS - INTERRATA - TELECOM Milano	Rifacimento linea per viabil. trasv.
SI38197	LINEA AC	126+850	CAVI TELECOMUN. - INTERRATA - AUTOSTRADA A4 (lato nord)	Rifacimento linea per viabil. trasv.
SI38198	LINEA AC	126+850	CAVI TELECOMUN. - INTERRATA - AUTOSTRADA A4 (lato sud)	Rifacimento linea per viabil. trasv.
SI37035	LINEA AC	126+850	CAVO FIBRE OTTICHE - AUTOSTRADA A4 (lato nord)	Rifacimento linea per viabil. trasv.
SI37036	LINEA AC	126+850	CAVO FIBRE OTTICHE - AUTOSTRADA A4 (lato sud)	Rifacimento linea per viabil. trasv.
SI34293	LINEA AC	127+050	LINEA ELETTRICA AT - kV 220 - AEREA - EDISON RETE	Variazione del percorso
SI38199	LINEA AC	127+450	LINEA TELEF. 4RTN 50/BS - INTERRATA - TELECOM Milano	Rifacim. linea per rampe autostr.
SI38200	LINEA AC	127+450	CAVI TELECOMUN. - INTERRATA - AUTOSTRADA A4 (lato nord)	Rifacim. linea per rampe autostr.
SI38201	LINEA AC	127+450	CAVI TELECOMUN. - INTERRATA - AUTOSTRADA A4 (lato sud)	Rifacim. linea per rampe autostr.
SI37037	LINEA AC	127+450	CAVO FIBRE OTTICHE - AUTOSTRADA A4 (lato nord)	Rifacim. linea per rampe autostr.
SI37038	LINEA AC	127+450	CAVO FIBRE OTTICHE - AUTOSTRADA A4 (lato sud)	Rifacim. linea per rampe autostr.

GENERAL CONTRACTOR



ALTA SORVEGLIANZA

Progetto  
IN05Lotto  
00Codifica Documento  
DE2RGSIO00C001Rev.  
1Foglio  
22 di 24

Mappale	GRUPPO	PK INIZIO	DESCRIZIONE DELL'OPERA	Descrizione intervento
SI34151	LINEA AC	128+539	LINEA ELETTRICA AT - kV 132 - AEREA - ENEL Terna PD	Variazione del percorso
SI35052	LINEA AC	128+698	LINEA TELECOM 6/VR - AEREA - TELECOM Milano	Percorso risolto su CVF
SI34280	LINEA AC	128+730	LINEA ELETTR. A. T. - kV 132 - AEREA - RFI Verona	Variazione del percorso
SI38075	LINEA AC	128+780	LINEA TELECOM 6/VR - INTERRATA - TELECOM Milano	Variazione del percorso
SI35053	LINEA AC	129+385	LINEA TELEFONICA - AEREA - TELECOM Milano	Variazione del percorso
SI34152	LINEA AC	129+472	LINEA ELETTRICA MT - kV 20 - AEREA - ENEL Verona	Variat. ed interrimento del percorso
SI34153	LINEA AC	129+576	LINEA ELETTRICA AT - kV 220 - AEREA - EDISON RETE	Variazione del percorso
SI34154	LINEA AC	129+729	LINEA ELETTRICA BT - kV 0,38 - AEREA - ENEL Verona	Percorso variato, parz. interr.
SI34156	LINEA AC	129+939	LINEA ELETTRICA AT - kV 132 - AEREA - ENEL Terna PD	Demolizione (risolta con la SI34151)
SI34291	LINEA AC	132+724	L.E.A.T R.F.I - kV 132 - AEREA - RFI Verona	Variazione del percorso
SI34157	LINEA AC	132+772	LINEA ELETTRICA MT - kV 0,22 - AEREA - ENEL Verona	Percorso variato, parz. interr.
SI35054	LINEA AC	132+857	LINEA TELEFONICA - AEREA - TELECOM Milano	Variazione del percorso
SI34158	LINEA AC	132+887	LINEA ELETTRICA BT - kV 0,38 - AEREA - ENEL Verona	Percorso variato, parz. interr.
SI34159	LINEA AC	133+084	L.E.A.T - kV 220 - AEREA - ENEL Terna PD	Variazione del percorso
SI34288	LINEA AC	133+140	LINEA ELETTRICA AT. - kV 132 - AEREA - ENEL Mestre	Variazione del percorso
SI35121	LINEA AC	133+794	LINEA TELECOM 9/VR - AEREA - TELECOM Milano	Variazione del percorso
SI38078	LINEA AC	133+853	LINEA TELECOM 9/VR - INTERRATA - TELECOM Milano	Variazione del percorso
SI34160	LINEA AC	134+222	LINEA ELETTRICA MT - kV 20 - AEREA - ENEL Verona	Percorso variato, parz. interr.
SI34161	LINEA AC	134+863	LINEA ELETTRICA MT - kV 20 - AEREA - ENEL Verona	Percorso variato, parz. interr.
SI34290	LINEA AC	135+498	LINEA ELETTRICA AT - kV 220 - AEREA - EDISON RETE	Variazione del percorso
SI36033	LINEA AC	135+871	LINEA ELETTRICA BT - kV 0,38 - INTERRATA - ENEL Verona	Variazione del percorso
SI38079	LINEA AC	136+070	LINEA TELECOM 10/VR - INTERRATA - TELECOM Milano	Variazione del percorso
SI34163	LINEA AC	136+497	LINEA ELETTRICA BT - kV 0,38 - AEREA - ENEL Verona	Demolizione completa
SI34164	LINEA AC	138+548	LINEA ELETTRICA MT - kV 20 - AEREA - ENEL Verona	Percorso variato, parz. interr.
SI35055	LINEA AC	138+771	LINEA TELECOM 12/VR - AEREA - TELECOM Milano	Percorso variato, parz. interr.
SI34165	LINEA AC	138+774	LINEA ELETTRICA BT - kV 0,38 - AEREA - ENEL Verona	Percorso variato ed interrato
SI38148	LINEA AC	139+771	LINEA TELECOM 13/VR - INTERRATA - TELECOM Milano	Variazione del percorso
SI36050	LINEA AC	140+020	LINEA ELETTRICA BT - kV 0,22 - INTERRATA - ENEL Verona	Variazione del percorso
SI35077	LINEA AC	140+593	LINEA TELECOM 16/VR - AEREA - TELECOM Milano	Percorso variato, parz. interr.
SI36034	LINEA AC	140+656	LINEA ELETTRICA MT - kV 20 - INTERRATA - ENEL Verona	Ricostr. a norma sullo stesso asse
SI36053	LINEA AC	140+659	LINEA ELETTRICA MT - kV 20 - INTERRATA - ENEL Verona	Ricostr. a norma sullo stesso asse
SI36040	X03-BSE	1+400	ILLUMINAZIONE PUBBLICA COM. DI CALCINATO - INTERRATA	Demolizione completa senza recupero
SI36041	X03-BSE	1+520	ILLUMINAZIONE PUBBLICA COM. DI CALCINATO - INTERRATA	Demolizione completa senza recupero
SI35072	X03-BSE	1+910	LINEA TELEFONICA 50/BS - AEREA - TELECOM Milano	Percorso variato, parz. interr.
SI36045	X03-BSE	2+100	ILLUMIN. PUBBLICA COM. DI CALCINATO - kV 0,38 - INTERRATA	Variazione del percorso
SI36054	X03-BSE	2+250	ILLUMINAZIONE PUBBLICA COM. DI CALCINATO - INTERRATA	Ricostr. a norma sullo stesso asse
SI35073	X03-BSE	2+446	LINEA TELEFONICA 80/BS - AEREA - TELECOM Milano	Percorso variato, parz. interr.
SI34196	X03-BSE	2+460	LINEA ELETTRICA ALTA TENSIONE (F.S.) - kV 132 - RFI Verona	Variazione del percorso
SI35074	X03-BSE	2+595	LINEA TELEFONICA 80/BS - AEREA - TELECOM Milano	Variazione del percorso
SI34197	X03-BSE	2+619	LINEA ELETTRICA MT - AEREA - ENEL Brescia	Percorso variato, parz. interr.

GENERAL CONTRACTOR



ALTA SORVEGLIANZA

Progetto  
IN05Lotto  
00Codifica Documento  
DE2RGSIO00C001Rev.  
1Foglio  
23 di 24

Mappale	GRUPPO	PK INIZIO	DESCRIZIONE DELL'OPERA	Descrizione intervento
SI34198	X03-BSE	2+625	LINEA ELETTRICA BT - AEREA - ENEL Brescia	Variazione del percorso
SI35075	X03-BSE	4+450	LINEA TELEFONICA - AEREA - TELECOM Milano	Variazione del percorso
SI34199	X03-BSE	4+503	LINEA ELETTRICA BT - AEREA - ENEL Brescia	Percorso variato, parz. interr.
SI36042	X03-BSE	4+755	ILLUMINAZIONE PUBBLICA COM. DI MAZZANO - INTERRATA	Demolizione completa senza recupero
SI34201	X03-BSE	5+043	LINEA ELETTRICA MT - AEREA - ENEL Brescia	Variation. ed interrimento del percorso
SI34202	X04-VRM	2+022	LINEA ELETTRICA BT - KV 0,38 - AEREA - ENEL Verona	Percorso variato, parz. interr.

## 6.2 **Tabella interferenze INTEGRATE nel affiancamento con A.C.P.**

(A.C.P. risolve anche le interferenze con le opere della linea AV)

Mappale	GRUPPO	PK INIZIO	DESCRIZIONE DELL'OPERA	
SI35024	LINEA AC	73+560	LINEA TELEFONICA 25/BS - AEREA - TELECOM Milano	INTEGRATA*
SI34079	LINEA AC	74+008	LINEA ELETTRICA MT - AEREA - ENEL Brescia	INTEGRATA*
SI34265	LINEA AC	76+192	LINEA ELETTRICA BT - AEREA - ENEL Brescia	INTEGRATA*
SI34081	LINEA AC	76+362	LINEA ELETTRICA BT - AEREA - ENEL Brescia	INTEGRATA*
SI36005	LINEA AC	78+939	ILLUMINAZIONE PUBBLICA - INTERRATA - ENEL Sole	INTEGRATA*
SI36006	LINEA AC	79+195	ILLUMINAZIONE PUBBLICA - INTERRATA - ENEL Sole	INTEGRATA*
SI36008	LINEA AC	79+374	LINEA ELETTRICA MT - INTERRATA - ENEL Brescia	INTEGRATA*
SI34266	LINEA AC	81+881	LINEA ELETTRICA MT - AEREA - ENEL Brescia	INTEGRATA*
SI35033	LINEA AC	84+033	LINEA TELEFONICA 35/BS - AEREA - TELECOM Milano	INTEGRATA*
SI34088	LINEA AC	84+890	LINEA ELETTRICA MT - AEREA - ENEL Brescia	INTEGRATA*
SI34089	LINEA AC	85+200	LINEA ELETTRICA MT - AEREA - ENEL Brescia	INTEGRATA*

\*Risolte da ACP

**Tabella 1**

## 6.3 **Tabella interferenze SEMI INTEGRATE nel affiancamento con A.C.P.**

(A.C.P. risolve parzialmente le interferenze con le opere AV)

Mappale	GRUPPO	PK INIZIO	DESCRIZIONE DELL'OPERA	
SI34077	LINEA AC	72+092	LINEA ELETTRICA A.S.M. AT - AEREA	SEMI INTEGRATE
SI36007	LINEA AC	79+020	LINEA ELETTRICA MT - INTERRATA - ENEL Brescia	SEMI INTEGRATE
SI38023	LINEA AC	79+022	LINEA TELEFONICA 29/BS - INTERRATA - TELECOM Milano	SEMI INTEGRATE
SI34085	LINEA AC	83+495	LINEA ELETTRICA AT - CREMONA-FLERO N.363 - kV 380 - AEREA - ENEL Terna MI	SEMI INTEGRATE
SI34090	LINEA AC	85+428	LINEA ELETTRICA ALTA TENSIONE - kV 132 - AEREA (T.107) - ENEL Milano	SEMI INTEGRATE

**Tabella 2**