

DESCRIZIONE	CODICE
RISOLUZ. SERVIZI INTERF. DA KM 113+200 A KM 115+100 (Pianim. 1:2000)	A20200DE2PES0000058
ELABORATI DI LINEA	
PLAN. LINEA AC DA KM 113+024.970 A KM 113+824.970	A20200DE2P7F0001108
PROFLO LONGITUDINALE LINEA AC DA KM 113+200 A KM 114+100	A20200DE2P7F0001097

IL CODICE COMMESSA "A202" E' STATO SOSTITUITO CON "IN05"

NOTE GENERALI

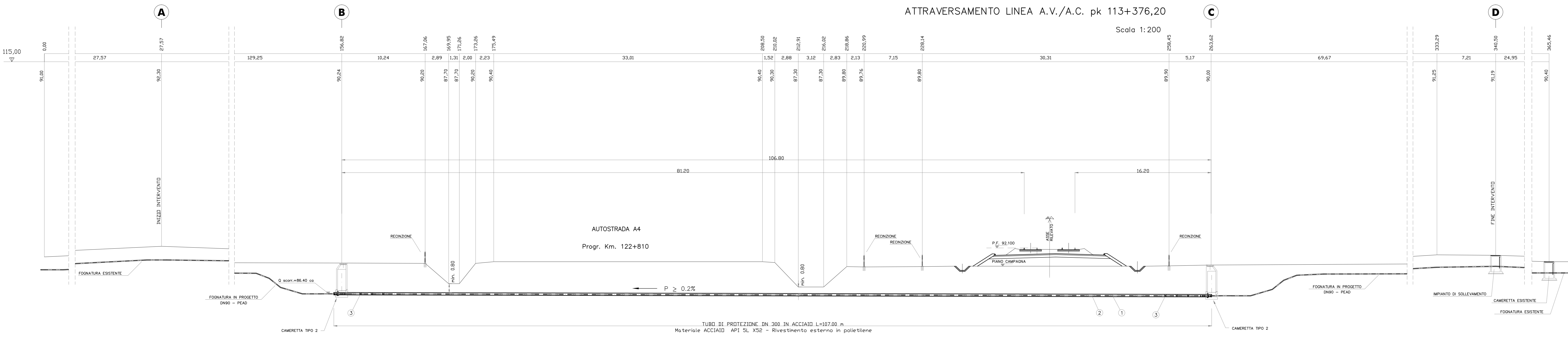
L'INTERVENTO SARA' ESEGUITO IN ACCORDO AL D.M. del 23.02.1971

LE CAMERETTE PREVISTE, COMPOSTI DA MANUFATTI PREFABBRICATI IN CALCESTRUZZO ARMATO CONFORMI AL DM 09.01.1996, SARANNO CIRCOLARI, DEL DIAMETRO INTERNO DN1200, Spess. min. 150mm.

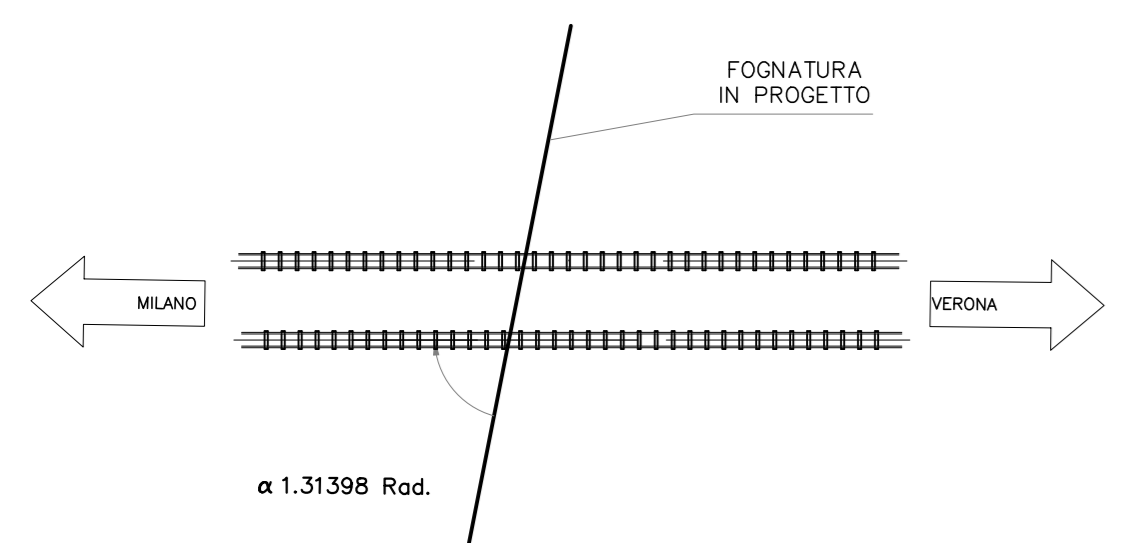
LA TENUTA IDRAULICA SARA' GARANTITA MEDIANTE GUARNIZIONI IN GOMMA. LE SUPERFICI DOVRANNO ESSERE LISCE, RIVESTITE CON RESINE EPOSSIDICHE DELLO SPESORE MIN. DI 500 MICRON PER RESISTERE AGLI AGENTI AGGRESSIVI DEI LIQUAMI.

CARATTERISTICHE DEI MATERIALI

- TUBO DI LINEA DN90 - PEAD - PN10 - Lunghezza: 350m
- TUBO DI PROTEZIONE DN300 - De 323.9 - Sp. 8.7 mm - Acciaio API 5L X52 - Lunghezza: 107m
- CAMERETTE TIPO 2 - N° 2



PIANTA SCHEMATICA

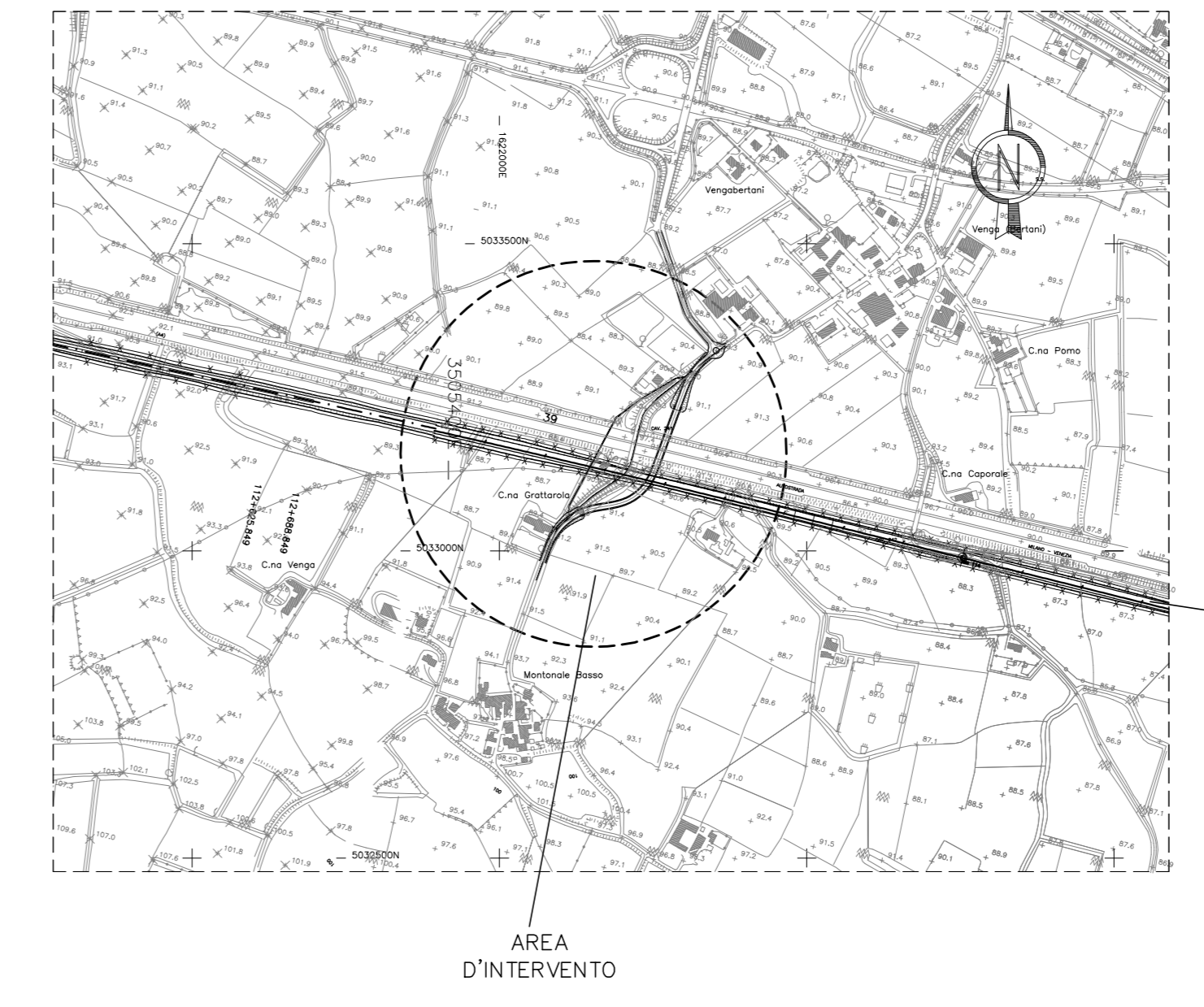


**LEGENDA**

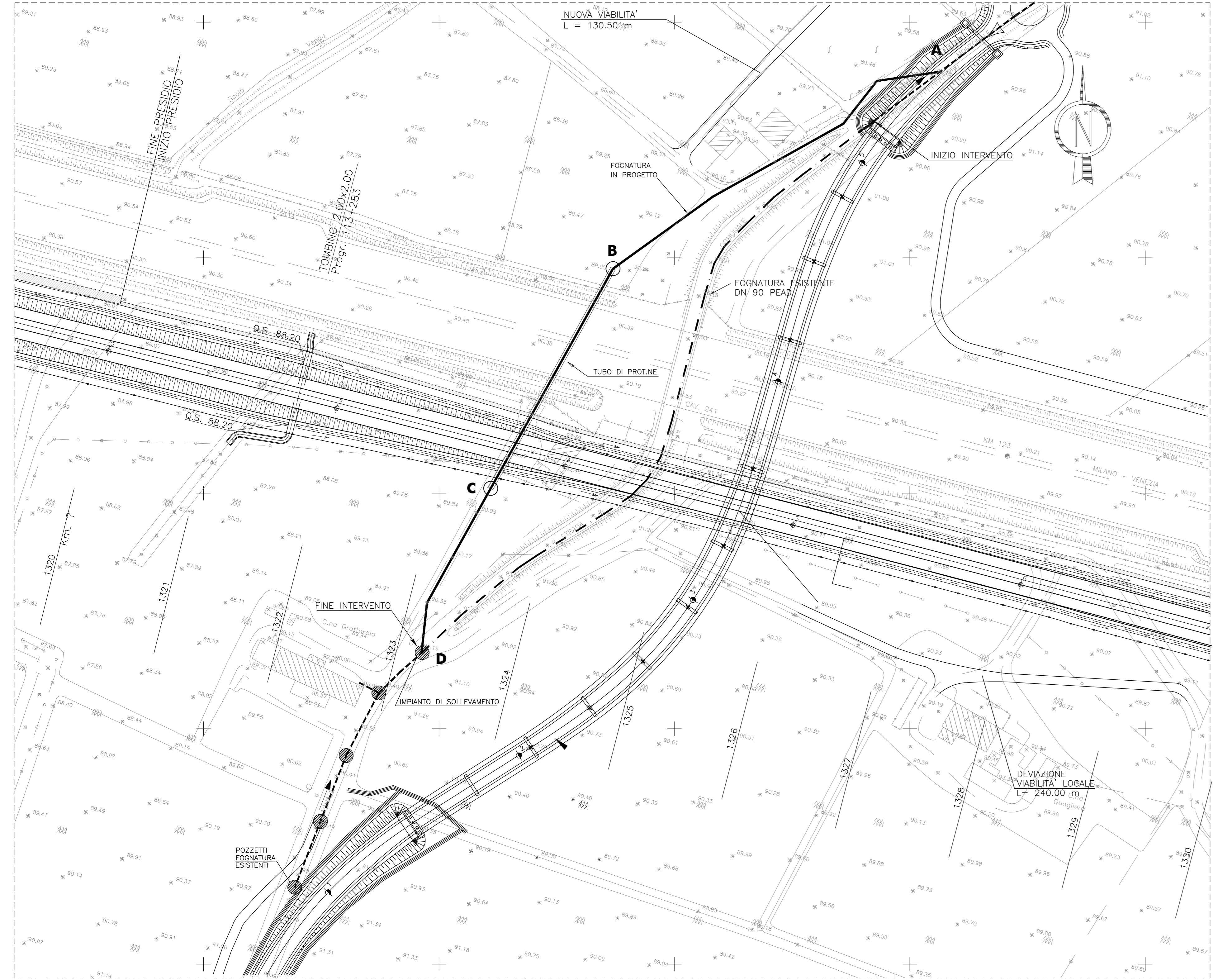
- ① TUBO DI LINEA
- ② TUBO DI PROTEZIONE
- ③ COLLARI DISTANZIATORI ISOLANTI

- FOGNATURA, CAMERETTA ESISTENTI
- FOGNATURA, CAMERETTA IN PROGETTO
- ⊗--- FOGNATURA, CAMERETTA DA ELIMINARE

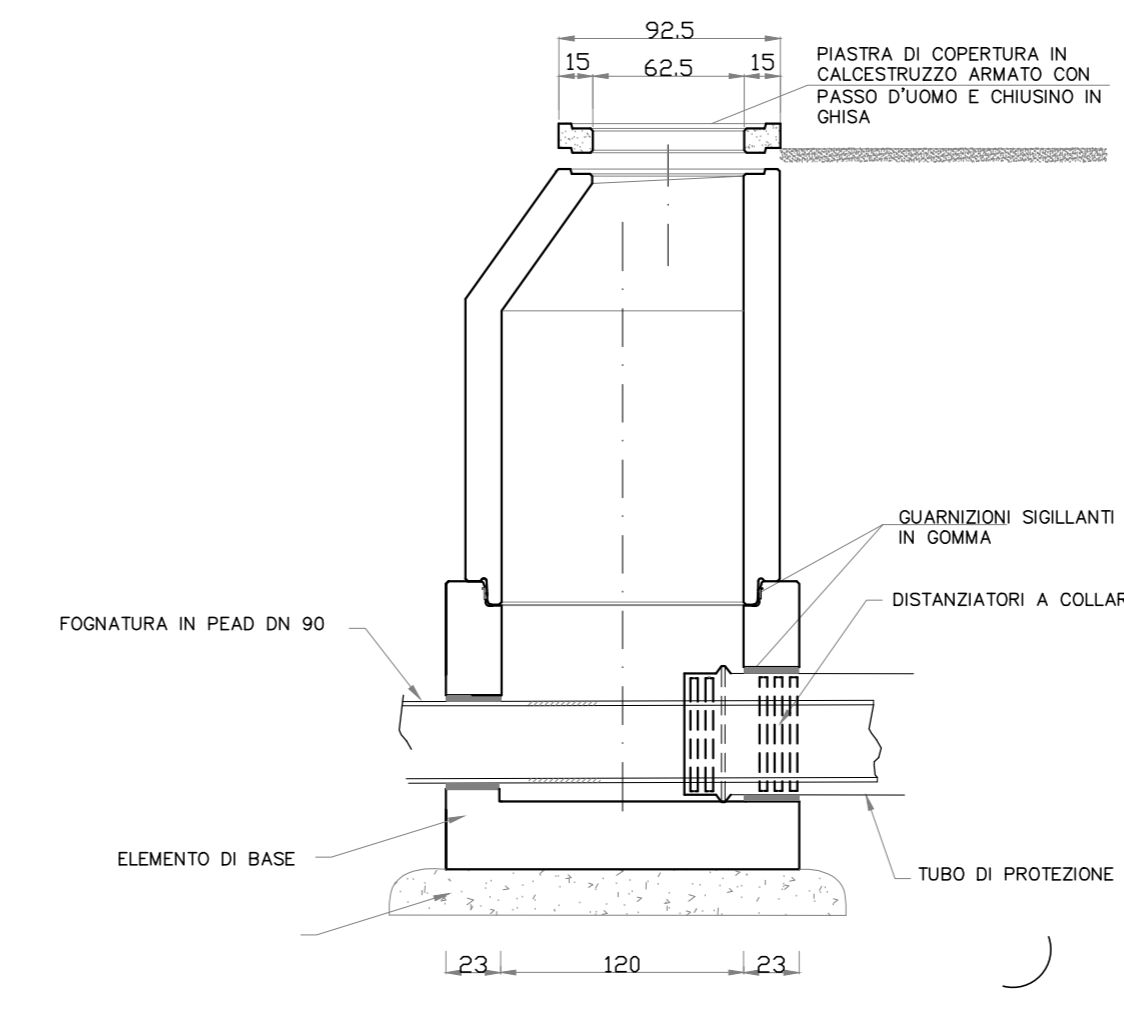
COROGRAFIA SCALA 1:10.000



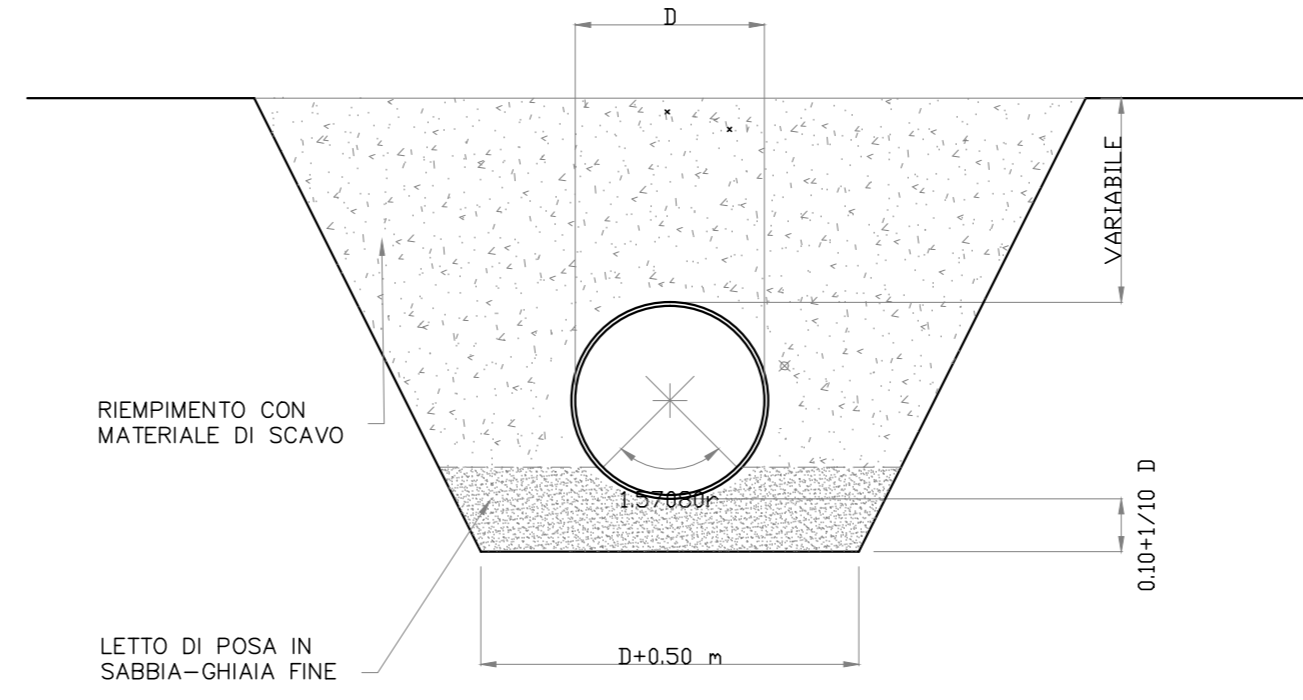
PLANIMETRIA 1:1000



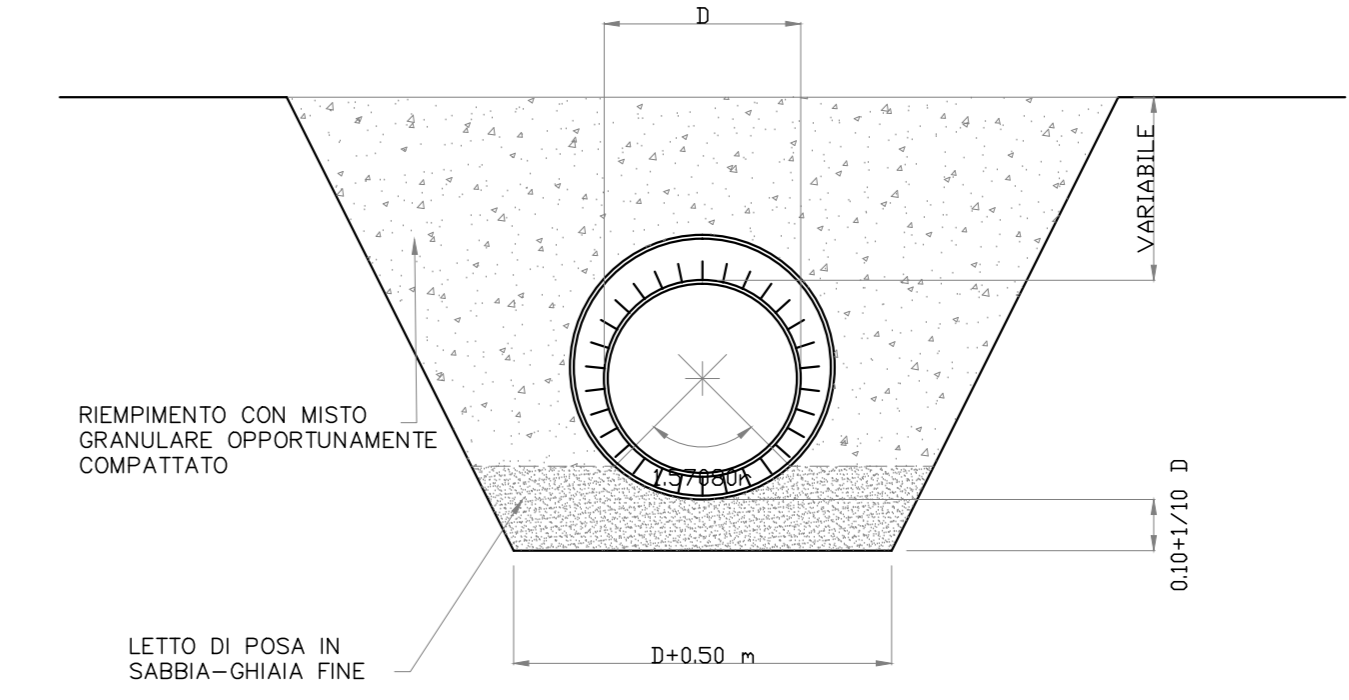
PARTICOLARE CAMERETTA - TIPO 2 - (D'ESTREMITA' TUBO DI PROTEZIONE)



SEZIONE TIPO DI POSA IN CAMPAGNA



SEZIONE TIPO TUBO DI PROTEZIONE POSATO CON SCAVO A CIELO APERTO



COMMITTENTE: **RFI** RETE FERROVIARIA ITALIANA GRUPPO FERROVIE DELLO STATO ITALIANO

ALTA SOVRIGLIANZA: **ITALFERR** GRUPPO FERROVIE DELLO STATO ITALIANO

GENERAL CONTRACTOR: **Cepav due**

INFRASTRUTTURE FERROVIARIE STRATEGICHE DEFINITE DALLA LEGGE OBIETTIVO N. 443/01

LINEA A.V./A.C. TORINO - VENEZIA Tratta MILANO - VERONA  
Lotto funzionale Brescia-Verona  
PROGETTO DEFINITIVO

LINEA A.V./A.C. MILANO-VERONA  
TAVOLA DI RISOLUZIONE PARTICOLARE km 113+376,20  
FOGNATURA CONS. GARDA 1 DN90 PEAD IN PRESSIONE

Rev.	Data	Descrizione	Redatto	Data	Verificato	Data	Approvato	Data	Autore/Verificatore
0	31/03/14	EMISSIONE PER CDS	[Signature]	31/03/14	[Signature]	31/03/14	[Signature]	31/03/14	[Signature]
1									
2									
3									

SAIPEM S.p.A. COMM. 032121 | Data: 31/03/14 | Doc. N. 14675\_03.dwg