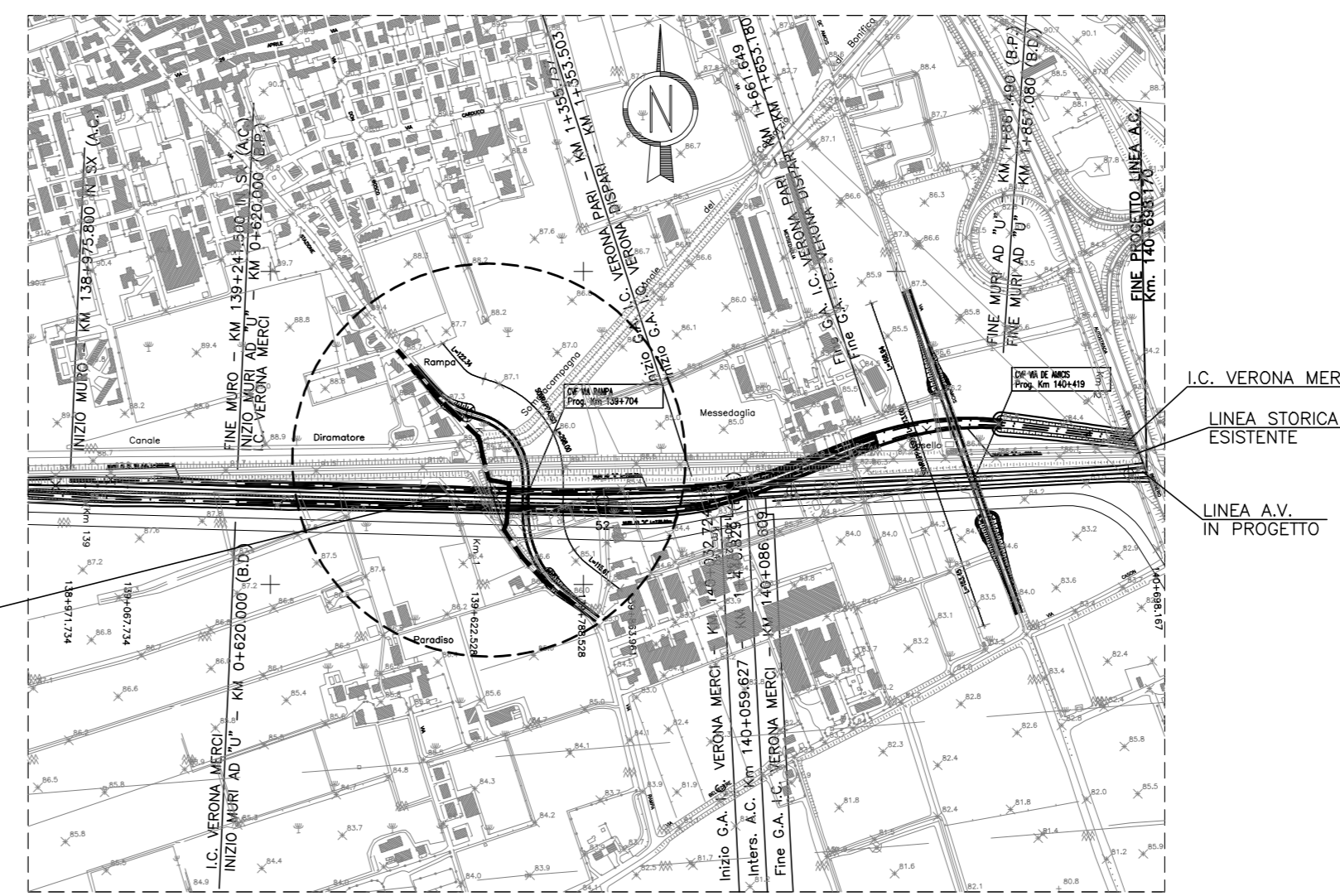


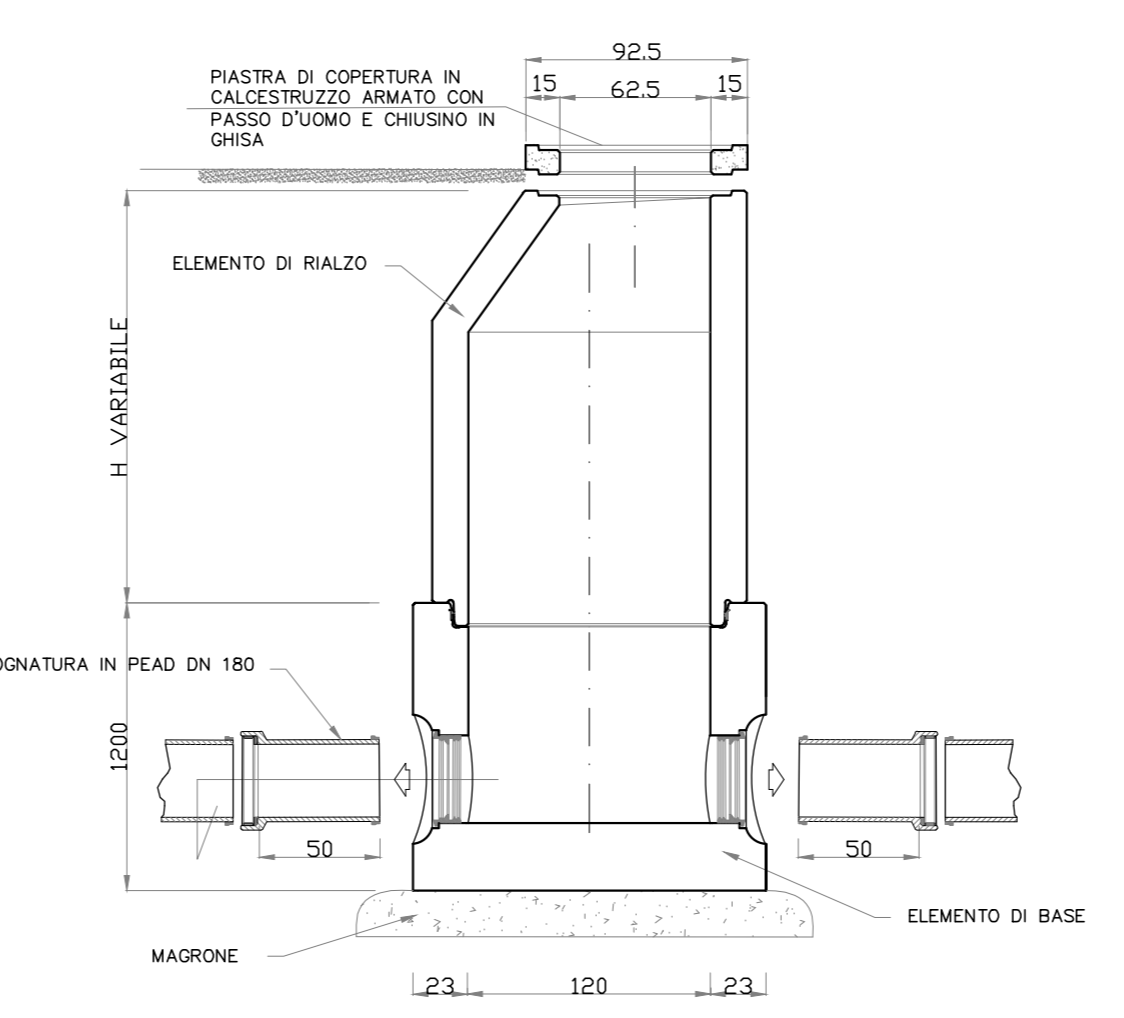
ATTRaversamento LINEA A.V./A.C. pk 139+914.30

Scala 1:200

COROGRAFIA SCALA 1:10.000

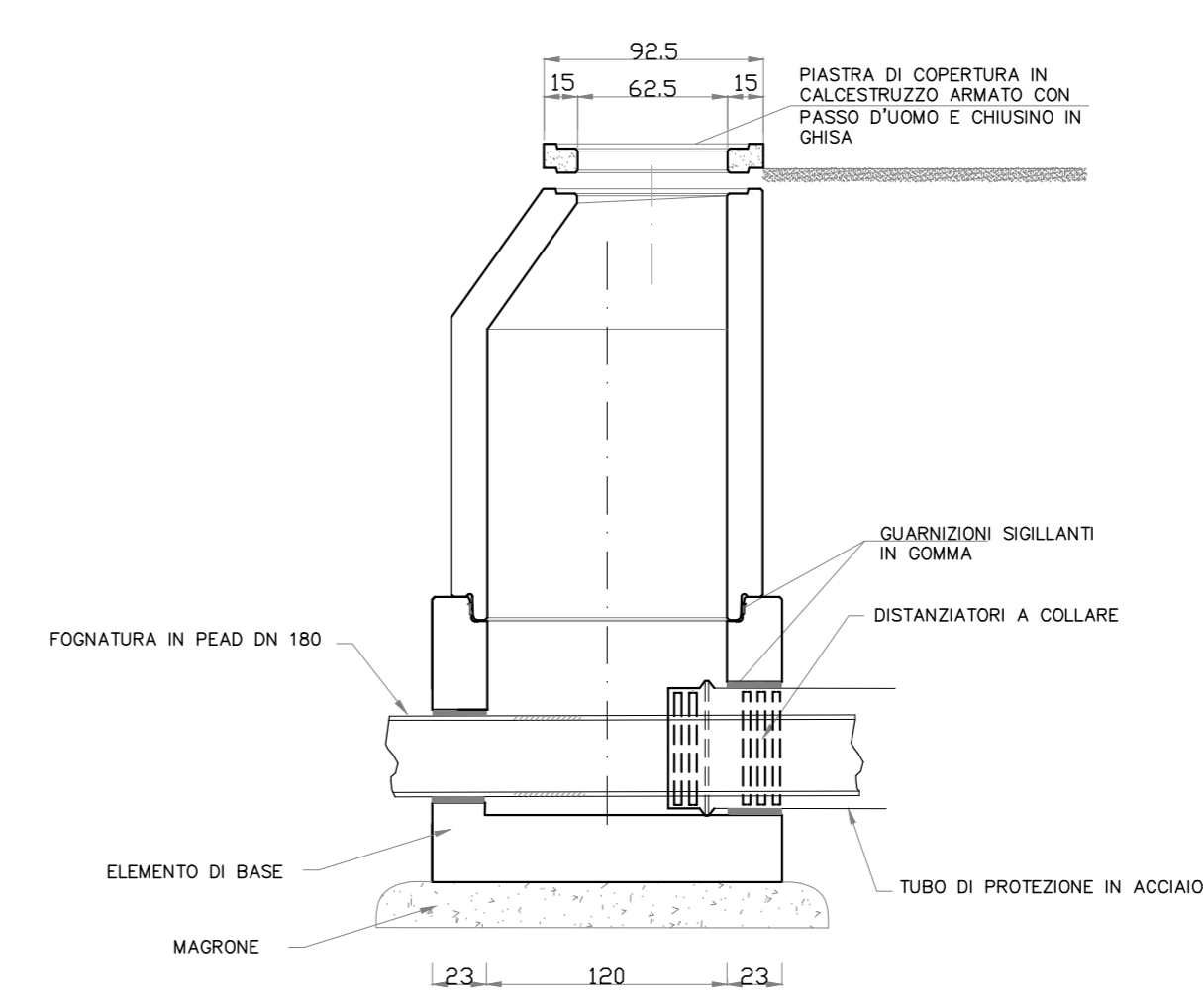


PARTICOLARE CAMERETTA - TIPO 1 - (NORMALE DI LINEA)

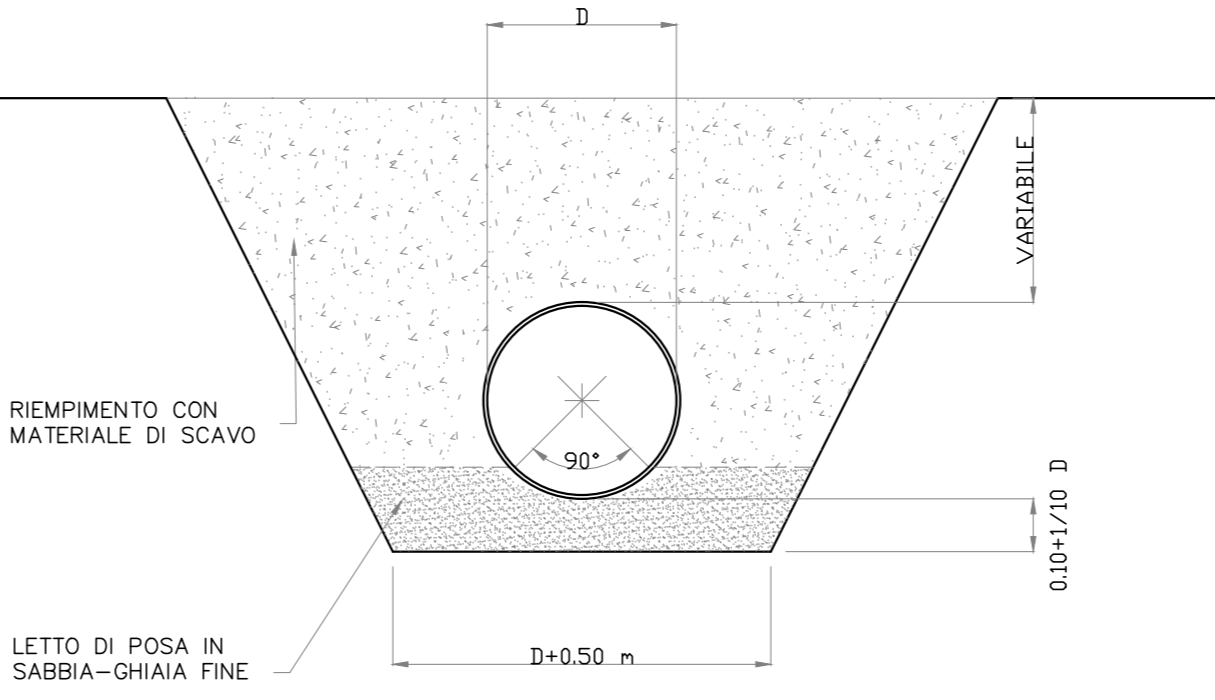


- LE CAMERETTE, RICADENTI NELLE DEVIAZIONI ANGOLARI, DOVRANNO AVERE GLI IMBocchi CONFORMEMENTE ORIENTATI.
- L'ELEMENTO DI BASE DOVRA' ESSERE PREDISPOSTO DI CANNETTA DI FONDO, SAGOMATA, PER GARANTIRE LA CONTINUITA' DEL FLUSSO DEI LIQUAMI.

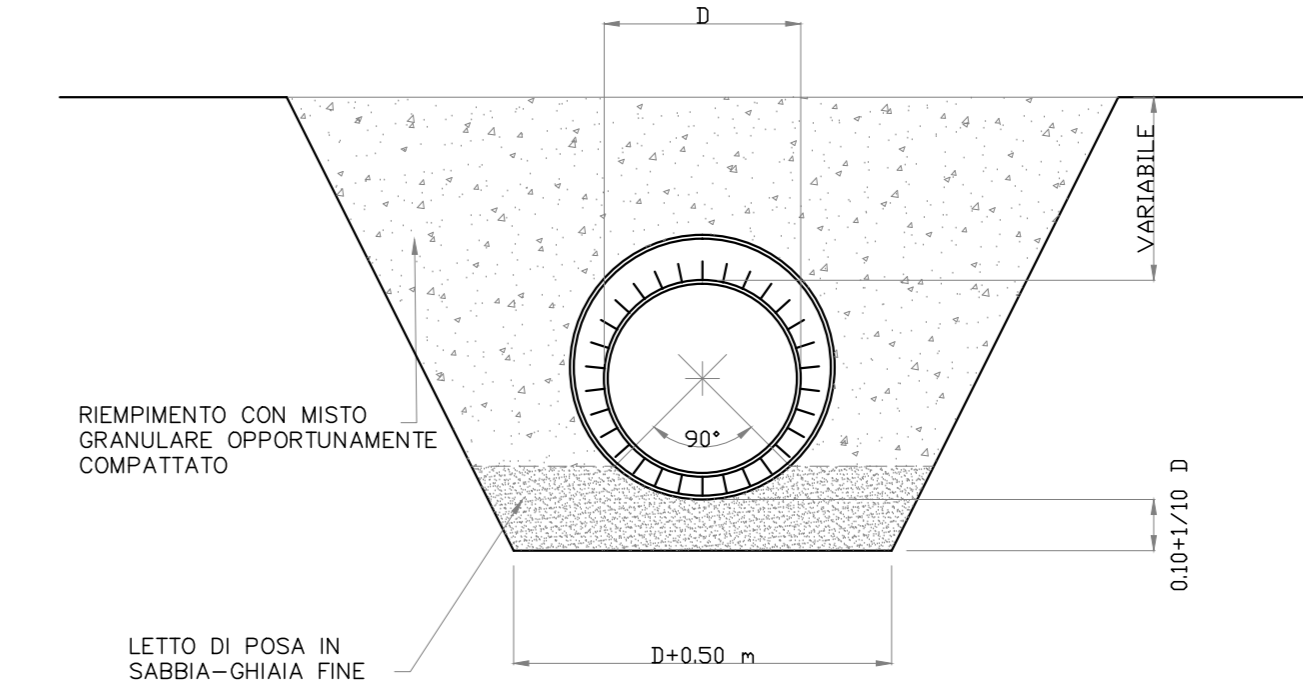
PARTICOLARE CAMERETTA - TIPO 2 - (D'ESTREMITA' TUBO DI PROTEZIONE)



SEZIONE TIPO DI POSA IN CAMPAGNA



SEZIONE TIPO TUBO DI PROTEZIONE POSATO CON SCAVO A CIELO APERTO



DESCRIZIONE	CODICE
RISOLUZIONI, SERVIZI INTERF. DA KM 139+140 A KM 139+950 (Pianim. 1:2000)	A2020002PES000C072
TAVOLA DI RISOLUZIONE PARTICOLARE	A2020002PZS000C112
ELABORATI DI LINEA	
PLAN. LINEA AC DA KM 139+424.970 A KM 140+224.970 E IC DI VERONA	A2020002PZF0001141
PROF. LONGITUDINALE LINEA AC DA KM 139+500 A KM 140+200	A2020002PZF0001126

IL CODICE COMMESSA "A202" E' STATO SOSTITUITO CON "IN05"

NOTE GENERALI

L'INTERVENTO SARA' ESEGUITO IN ACCORDO AL D.M. del 23.02.1971

LE DISTANZE INDICATE NELLE SEZIONI, RELATIVE IL POSIZIONAMENTO DEI POZZETTI, DEVONO INTENDERSI MISURATE SULL'ORTOGONALE DELL'ASSE DEI BINARI.

LE CAMERETTE PREVISTE, COMPOSTE DA MANUFATTI PREFABBRICATI IN CALCESTRUZZO ARMATO CONFORMI AL DM 09.01.1996, SARANNO CIRCOLARI, DEL DIAMETRO INTERNO DN1200. Spess. min. 150mm.

LA TENUTA IDRAULICA SARA' GARANTITA MEDIANTE GUARNIZIONI IN GOMMA. LE SUPERFICIE DOVRANNO ESSERE LISCE, RIVESTITE CON RESINE EPOSSIDICHE DELLO SPESORE MIN. DI 500 MICRON PER RESISTERE AGLI AGENTI AGGRESSIVI DEI LIQUAMI.

IL PROGETTO PREVEDE UN IMPIANTO DI SOLLEVAMENTO DIMENSIONATO PER 10.000 ABITANTI. E' PREVISTA INOLTRE LA MESSA IN OPERA DI UN GENERATORE AUSILIARIO PER GARANTIRE L'ALIMENTAZIONE ELETTRICA DELLE POMPE NEL CASO DI BLACK-OUT.

CARATTERISTICHE DEI MATERIALI

- TUBO DI LINEA DN300 - Sp. 9.2 mm - PVC-SNB - SDR34	- Lungh. 170m
- TUBO DI PROTEZIONE DN500 - De 508.0 - Sp. 8.7 mm - Acciolo API SL X52	- Lungh. 112m
- CAMERETTA TIPO 1	- N° 1
- CAMERETTA TIPO 2	- N° 4
- IMPIANTO DI SOLLEVAMENTO PER 10.000 ABITANTI	- N° 1

COMMITTENTE: **RFI** Rete Ferroviaria Italiana - Gruppo Ferrovie dello Stato Italiane

ALTA SOVRIGLIANZA: **ITALFERR** Gruppo Ferrovie dello Stato Italiane

GENERAL CONTRACTOR: **Cepav due**

INFRASTRUTTURE FERROVIARIE STRATEGICHE DEFINITE DALLA LEGGE OBIETTIVO N. 443/01

LINEA A.V./A.C. TORINO - VENEZIA Tratta MILANO - VERONA
Lotto funzionale Brescia-Verona
PROGETTO DEFINITIVO

LINEA A.V./A.C. MILANO-VERONA
TAVOLA DI RISOLUZIONE PARTICOLARE km 139+914.30
FOGNATURA ACQUE VIVE - DN 300 GRES A PELO LIBERO

(Tavola 1 di 2)

ALTA SOVRIGLIANZA: **ITALFERR**

COMMESSA	LOTTO	FASE	ENTE	TIPO DOC.	OPERAZIONE	PROGR.	REV.	SCALA
IN05	010	D	E2	PZ	S1000C	103	0	VARIE

PROGETTAZIONE GENERAL CONTRACTOR

Rev.	Data	Descrizione	Redatto	Data	Verificato	Data	Approvato	Data	Autorezzato/Data
0	31/03/14	EMISSIONE PER CDS	[Signature]	31/03/14	[Signature]	31/03/14	[Signature]	31/03/14	Cepav due Project Director
1									
2									
3									

Saipem S.p.a. COMM. 032121 | Data: 31/03/14 | Doc. N.14680_04.dwg

Scalo di piano: 1