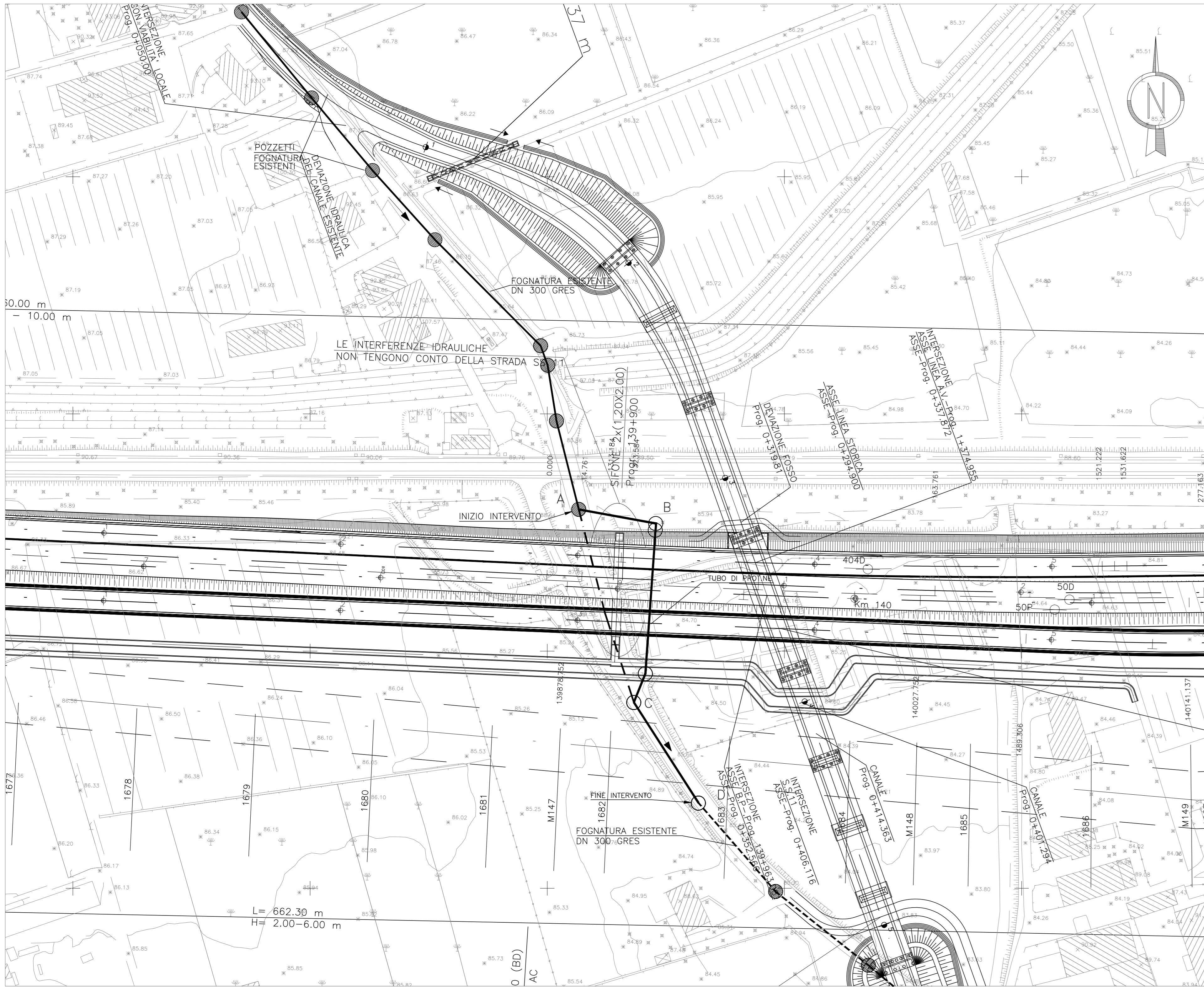


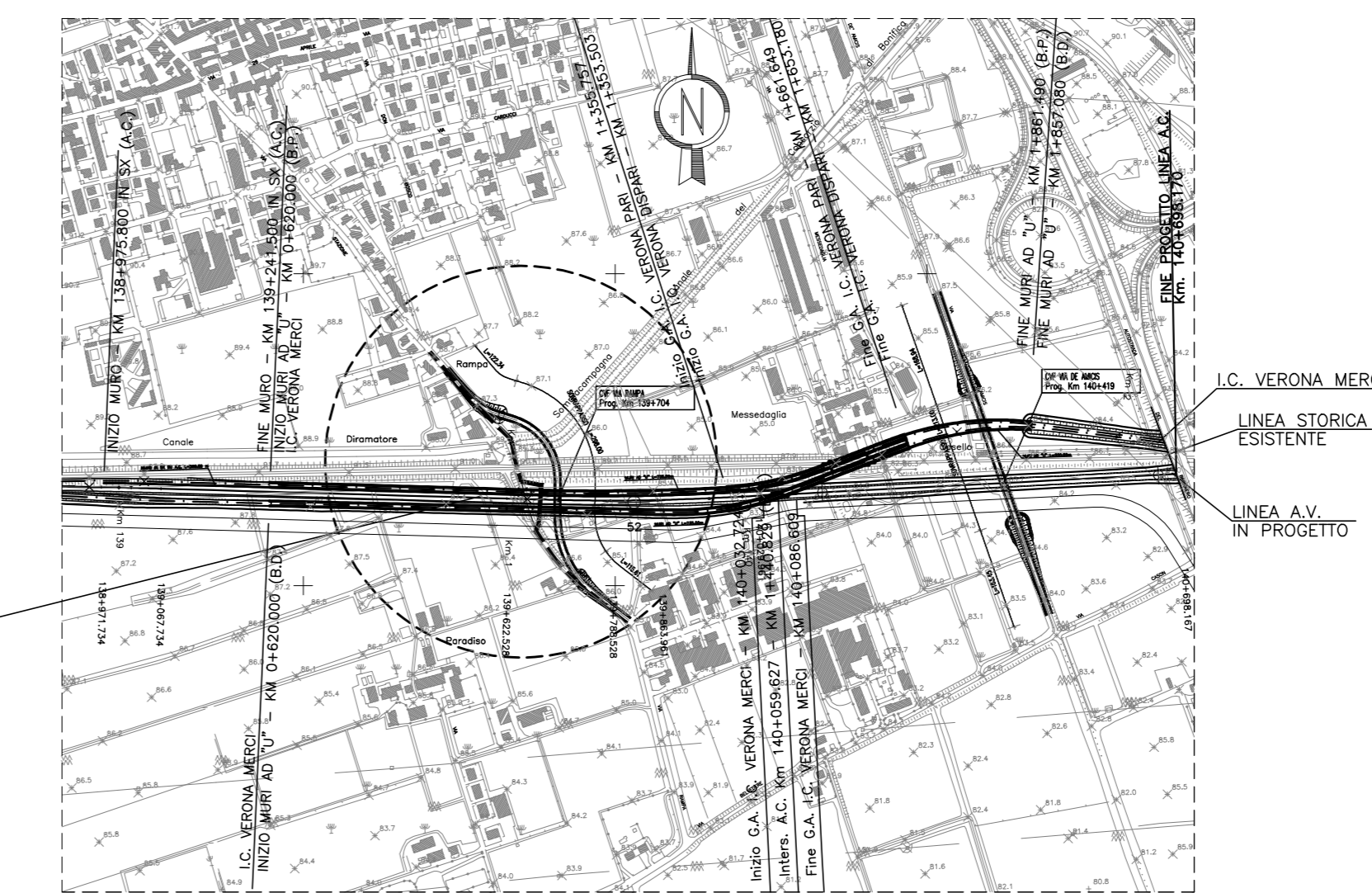
LEGENDA

①	TUBO DI LINEA
②	TUBO DI PROTEZIONE
③	COLLARI DISTANZIATORI ISOLANTI
—●—	FOGNATURA, CAMERETTA ESISTENTI
—○—	FOGNATURA, CAMERETTA IN PROGETTO
—X—	FOGNATURA, CAMERETTA DA ELIMINARE

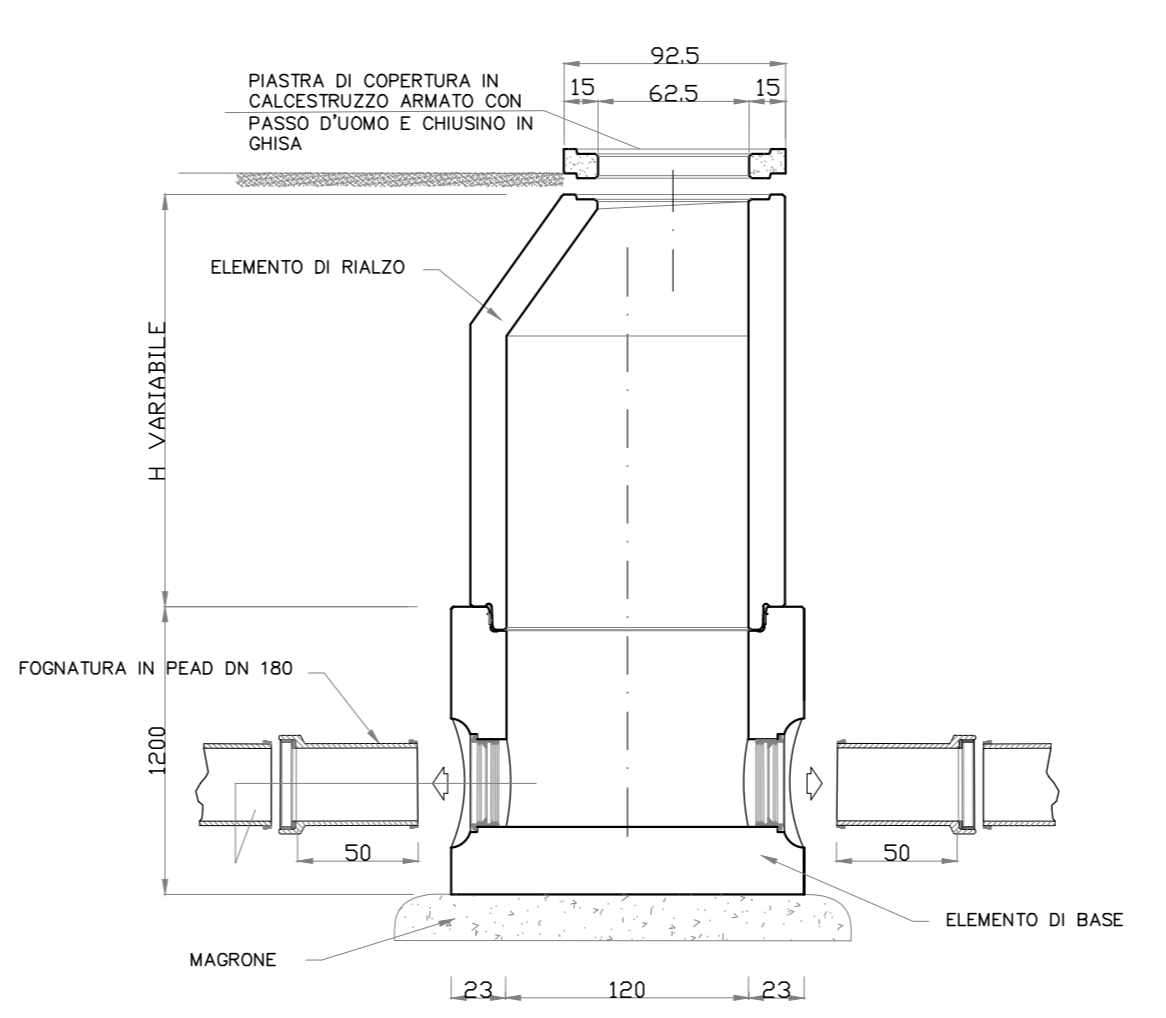
PLANIMETRIA 1:1000



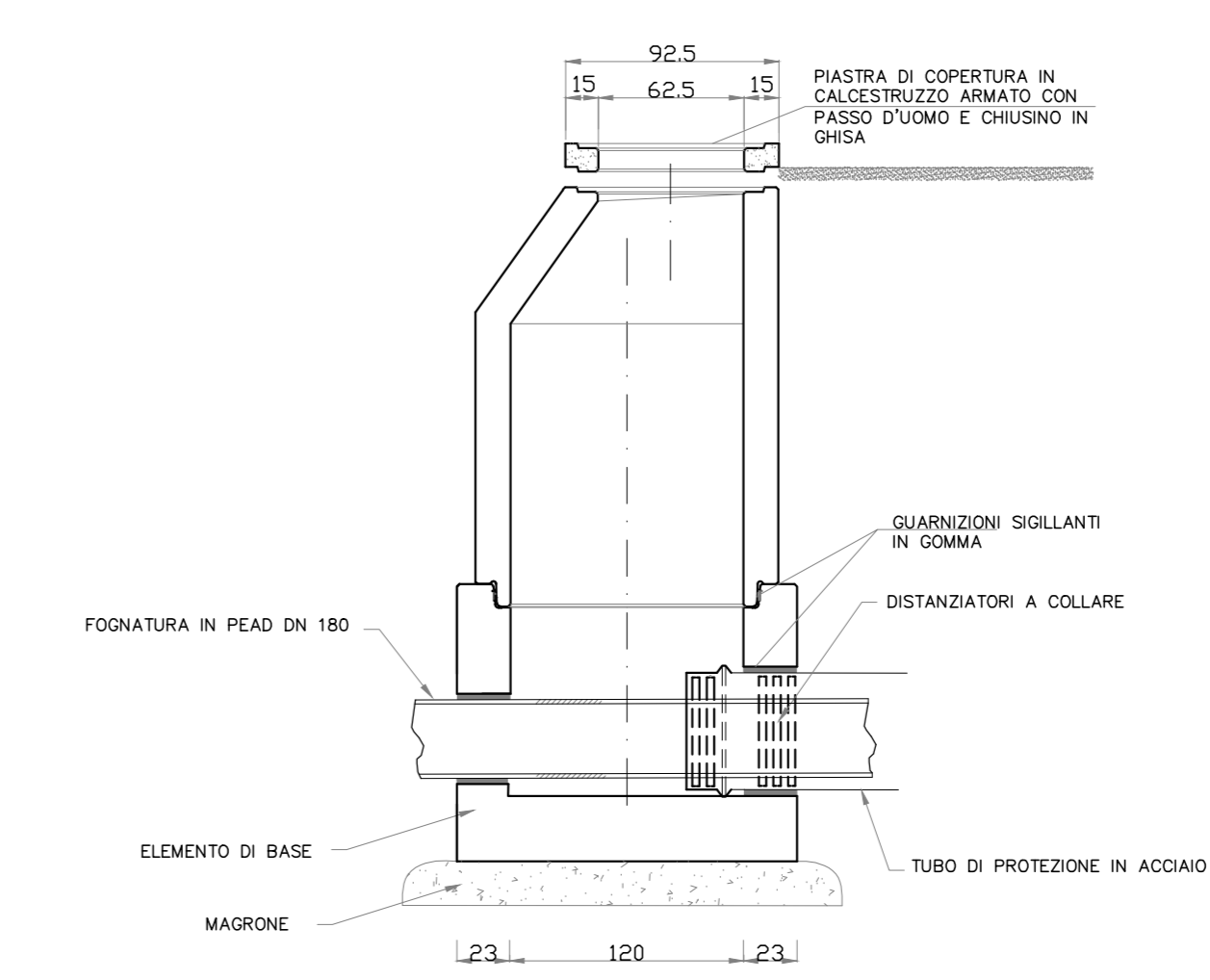
COROGRAFIA SCALA 1:10.000



PARTICOLARE CAMERETTA -TIPO 1- (NORMALE DI LINEA)



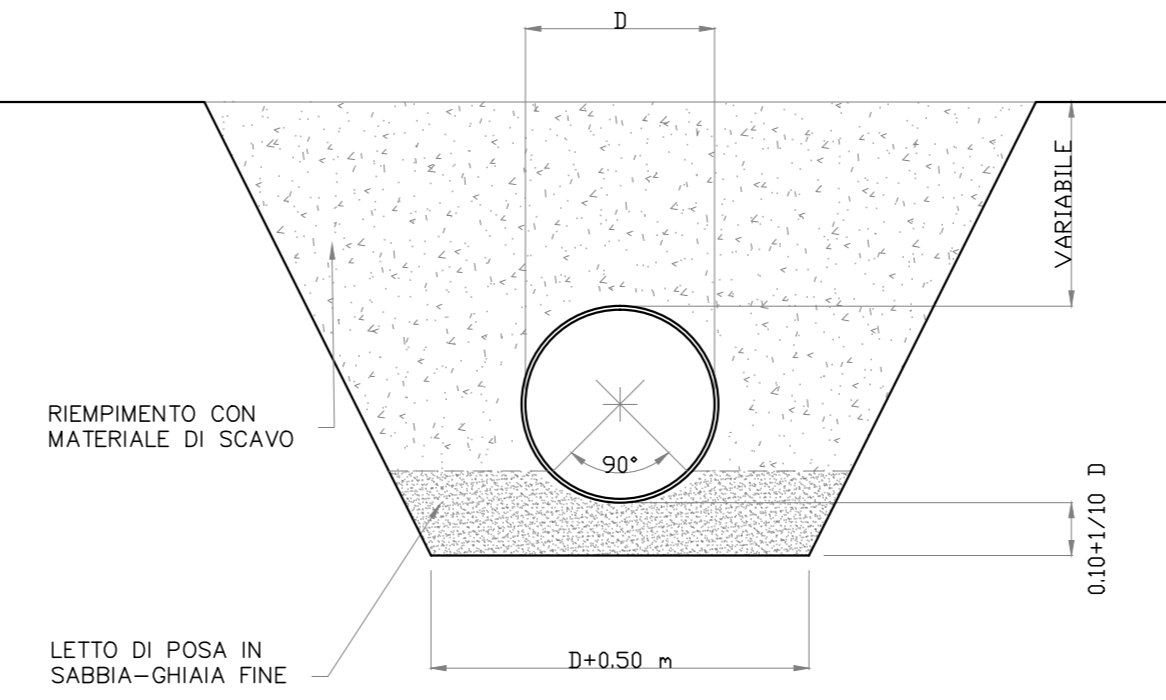
PARTICOLARE CAMERETTA -TIPO 2- (D'ESTREMITA' TUBO DI PROTEZIONE)



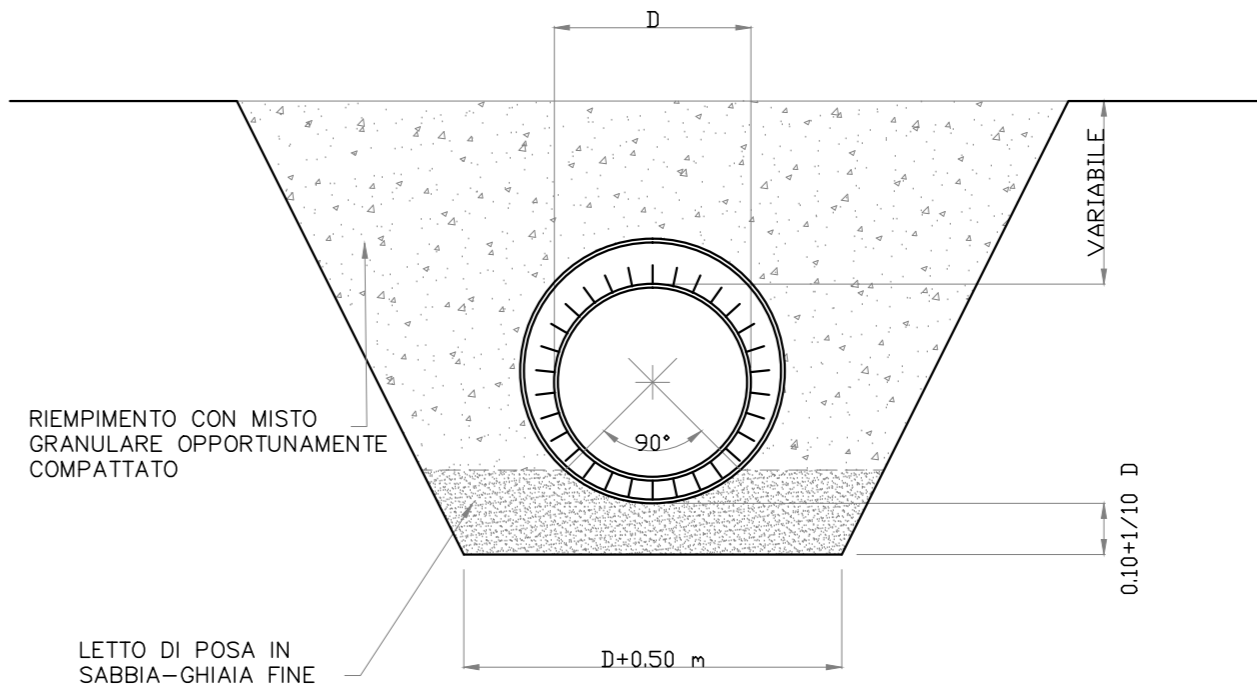
LE CAMERETTE, RICADENTI NELLE DEVIAZIONI ANGOLARI, DOVRANNO AVERE GLI IMBocchi CONFORMEMENTE ORIENTATI.

L'ELEMENTO DI BASE DOVRA' ESSERE PREDISPOSTO DI CUNETTA DI FONDO, SAGOMATA, PER GARANTIRE LA CONTINUITA' DEL FLUSSO DEI LIQUAMI.

SEZIONE TIPO DI POSA IN CAMPAGNA



SEZIONE TIPO TUBO DI PROTEZIONE POSATO CON SCAVO A CIELO APERTO



DESEGNI DI RIFERIMENTO

DESCRIZIONE	CODICE
RISOLUZIONI, SERVIZI INTERF. DA KM 138+140 A KM 139+950 (Piani: 1:2000)	A202000E2P05I000C072
TAVOLA DI RISOLUZIONE PARTICOLARE	A202000E2P25I000C103
ELABORATI DI LINEA	
PLAN. LINEA AC DA KM 139+424.970 A KM 140+224.970 E IC DI VERONA	A202000E2P7F0001141
PROFILLO LONGITUDINALE LINEA AC DA KM 139+300 A KM 140+200	A202000E2P7F0001126

IL CODICE COMMESSA "A202" E' STATO SOSTITUITO CON "IN05"

NOTE GENERALI

L'INTERVENTO SARA' ESEGUITO IN ACCORDO AL D.M. del 23.02.1971

LE DISTANZE INDICATE NELLE SEZIONI, RELATIVE IL POSIZIONAMENTO DEI POZZETTI, DEVONO INTENDERSI MISURATE SULL'ORTOGONALE DELL'ASSE DEI BINARI.

LE CAMERETTE PREVISTE, COMPOSTE DA MANUFATTI PREFABBRICATI IN CALCESTRUZZO ARMATO CONFORMI AL D.M. 09.01.1996, SARANNO CIRCOLARI, DEL DIAMETRO INTERNO DN1200, Spess. min. 150mm.

LA TENUTA IDRAULICA SARA' GARANTITA MEDIANTE GUARNIZIONI IN GOMMA. LE SUPERFICI DOVRANNO ESSERE LISCE, RIVESTITE CON RESINE EPOSSIDICHE DELLO SPESORE MIN. DI 500 MICRON PER RESISTERE AGLI AGENTI AGGRESSIVI DEI LIQUAMI.

IL PROGETTO PREVEDE UN IMPIANTO DI SOLLEVAMENTO DIMENSIONATO PER 10.000 ABITANTI, E' PREVISTA INOLTRE LA MESSA IN OPERA DI UN GENERATORE AUSILIARIO PER GARANTIRE L'ALIMENTAZIONE ELETTRICA DELLE POMPE NEL CASO DI BLACK-OUT.

CARATTERISTICHE DEI MATERIALI

- TUBO DI LINEA DN300 - Sp. 9,2 mm - PVC-SNB - SDR34	- Lungh. 170m
- TUBO DI PROTEZIONE DN500 - De 508,0 - Sp. 8,7 mm - Acciaio API 5L X52	- Lungh. 112m
- CAMERETTA TIPO 1	- N° 1
- CAMERETTA TIPO 2	- N° 4
- IMPIANTO DI SOLLEVAMENTO PER 10.000 ABITANTI	- N° 1

COMMITTENTE: **RFI** **GRUPPO FERROVIARIO ITALIANO**

ALTA SOVRIGLIANZA: **ITALFERR** **GRUPPO FERROVIARIO DELLO STATO ITALIANO**

GENERAL CONTRACTOR: **Cepav due**

INFRASTRUTTURE FERROVIARIE STRATEGICHE DEFINITE DALLA LEGGE OBIETTIVO N. 443/01

LINEA A.V. /A.C. TORINO - VENEZIA Tratta MILANO - VERONA

Lotto funzionale Brescia-Verona

PROGETTO DEFINITIVO

LINEA A.V./A.C. MILANO-VERONA

TAVOLA DI RISOLUZIONE PARTICOLARE km.139+914,30

FOGNATURA ACQUE VIVE - DN 300 GRES A PELO LIBERO

(Tavola 2 di 2)

ALTA SOVRIGLIANZA: **ITALFERR**

Rev.	Data	Descrizione	Redatto	Data	Verificato	Data	Progettato	Data	Autore/Verificatore
0	31/03/14	EMISSIONE PER CDS	[Firma]	31/03/14	[Firma]	31/03/14	[Firma]	31/03/14	[Firma]
1									
2									
3									

PROGETTAZIONE GENERAL CONTRACTOR: **Cepav due**

SAIPEM S.p.a. COMM. 032121 | Data: 31/03/14 | Doc: 14682_03.dwg