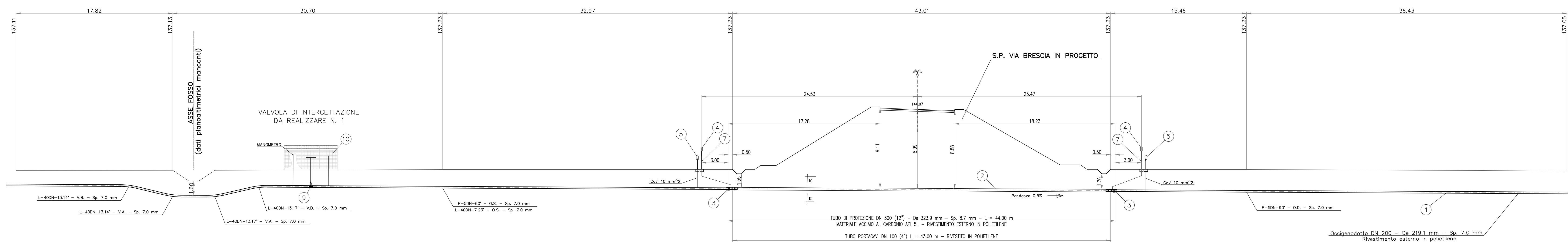


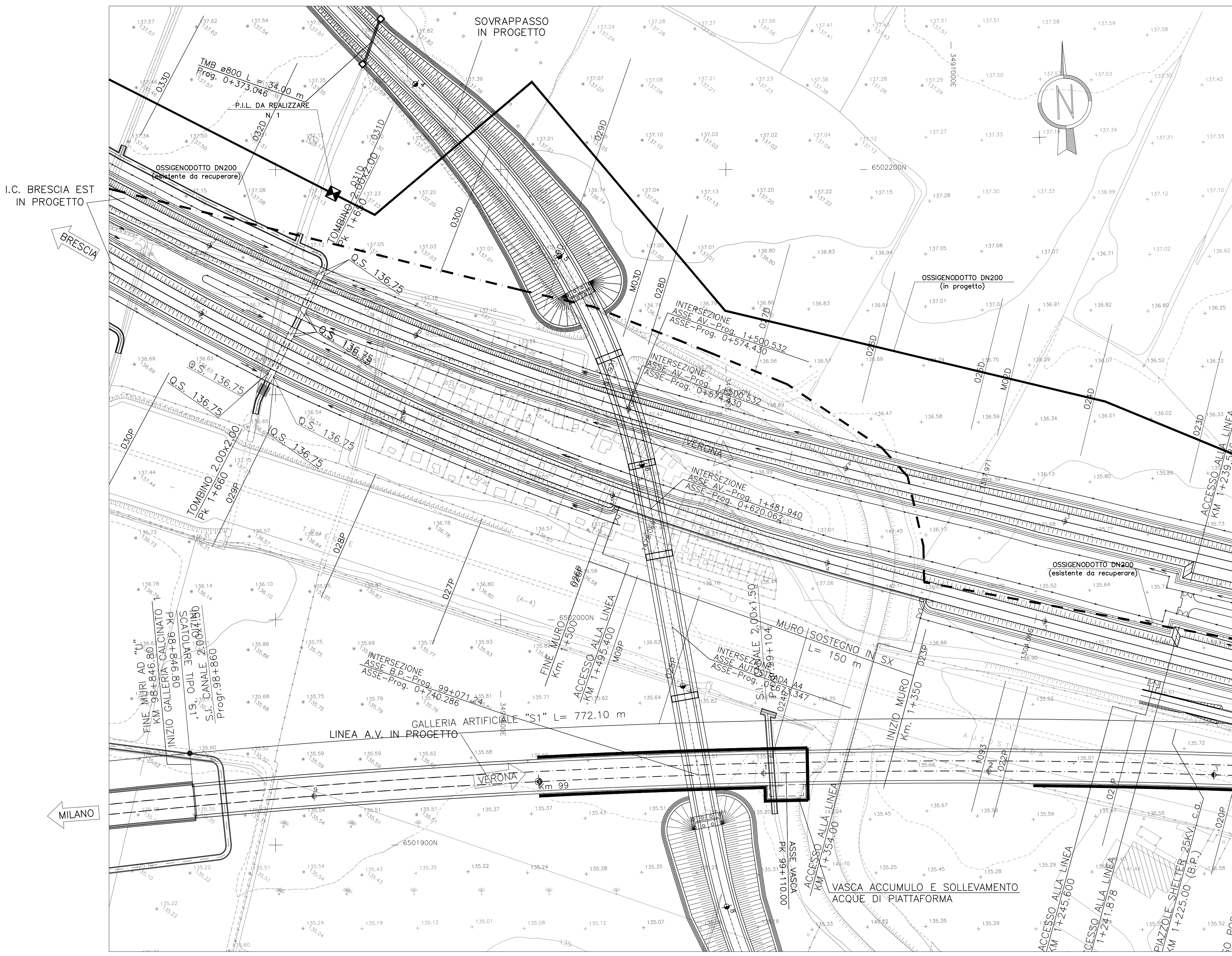
ATTRAVERSAMENTO SOVRAPPASSO S.P. VIA BRESCIA - PK 0+433

Scala 1:200

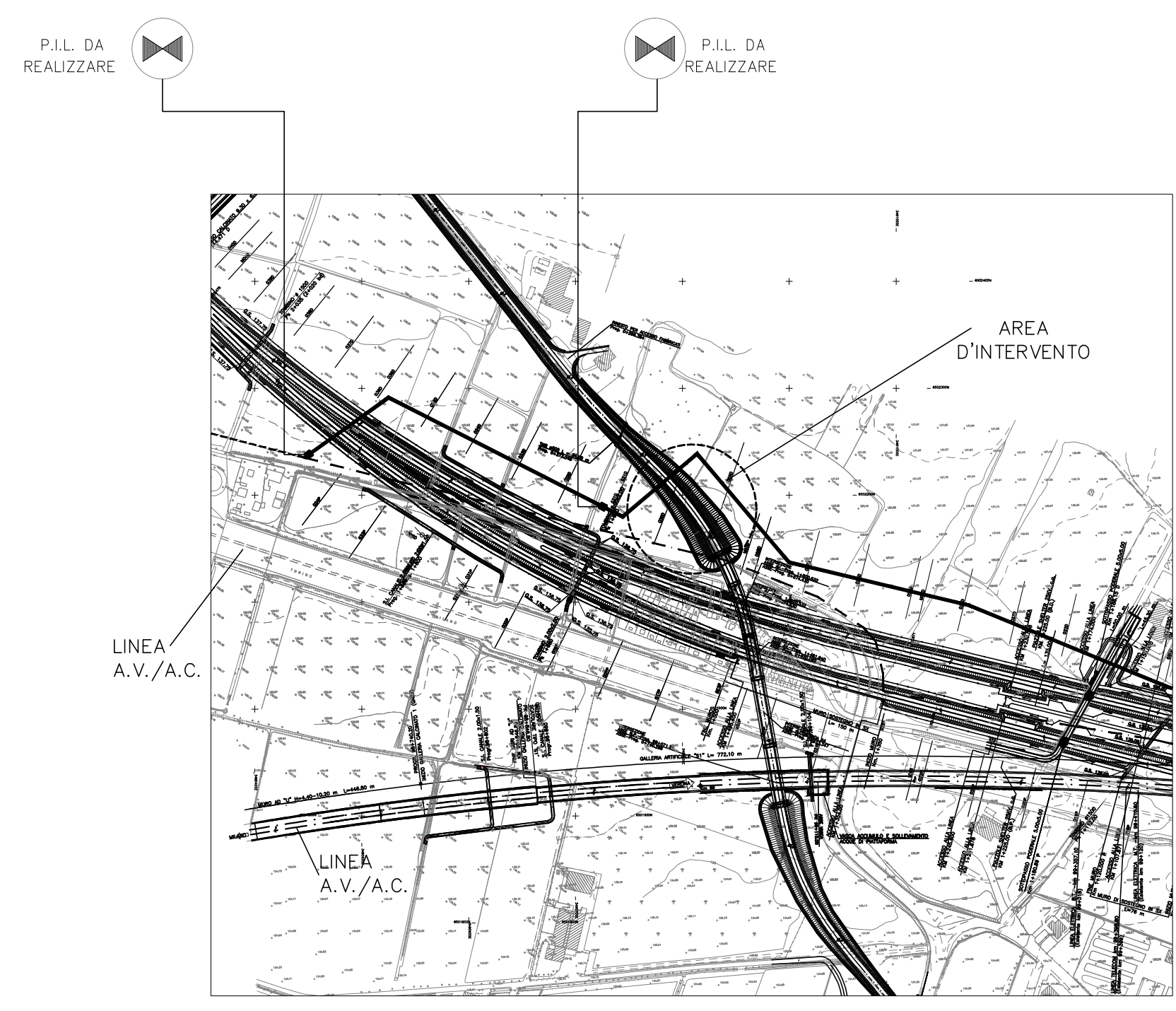


- LEGENDA**
- ① TUBO DI LINEA
 - ② TUBO DI PROTEZIONE
 - ③ ANELLI DI CHIUSURA
 - ④ APPARECCHIO DI SFIATO
 - ⑤ PUNTI DI MISURA P.E.
 - ⑥ COLLARI DISTANZIATORI
 - ⑦ PRESA SEGNALAZIONE FUGA GAS
 - ⑧ POZZETTO DI SPURGO
 - ⑨ VALVOLA DI INTERCETTAZIONE
 - ⑩ CAMERETTA RECINTATA
 - ⑪ TUBO PORTACAPO

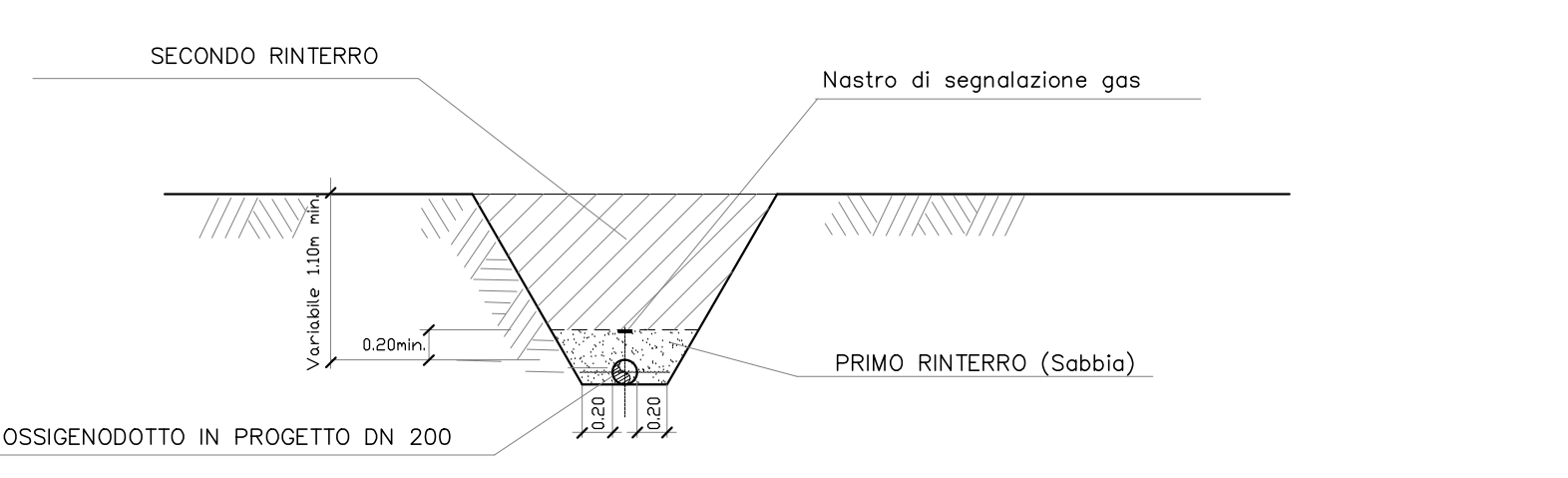
PLANIMETRIA SCALA 1:1000



COROGRAFIA SCALA 1:5000

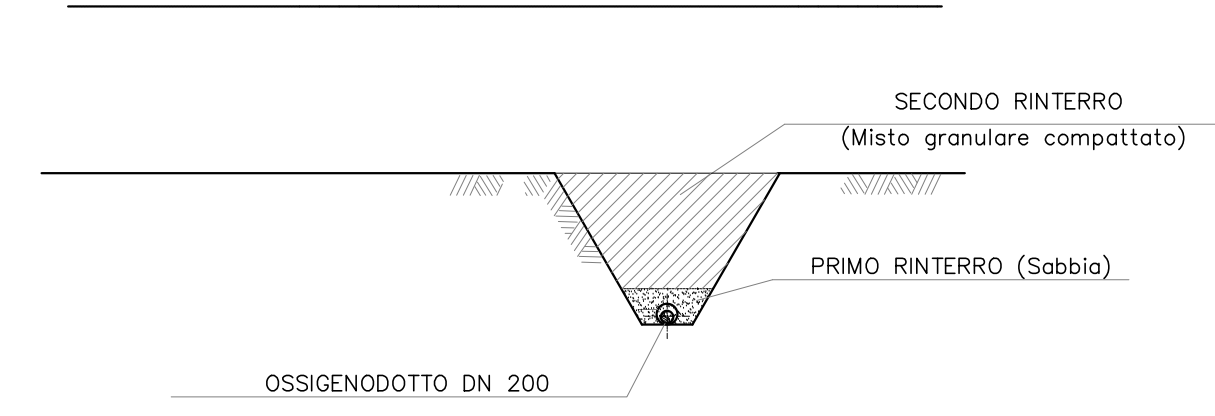


SEZIONE TIPO DI SCAVO (Scala 1:50)

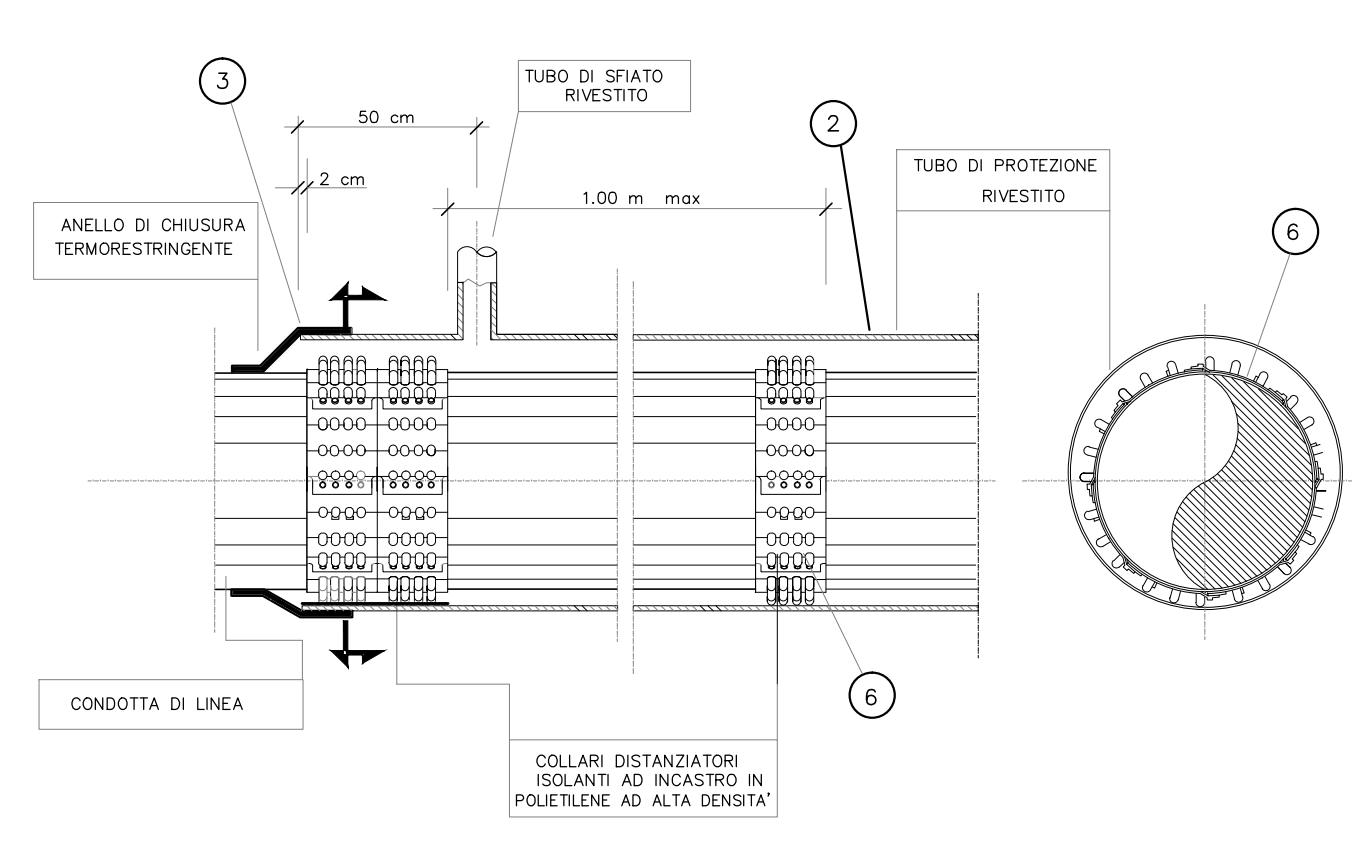


N.B.: LA PENDENZA DELLE PARETI DI SCAVO DEVE ESSERE ADEGUATA ALLA NATURA DEL TERRENO

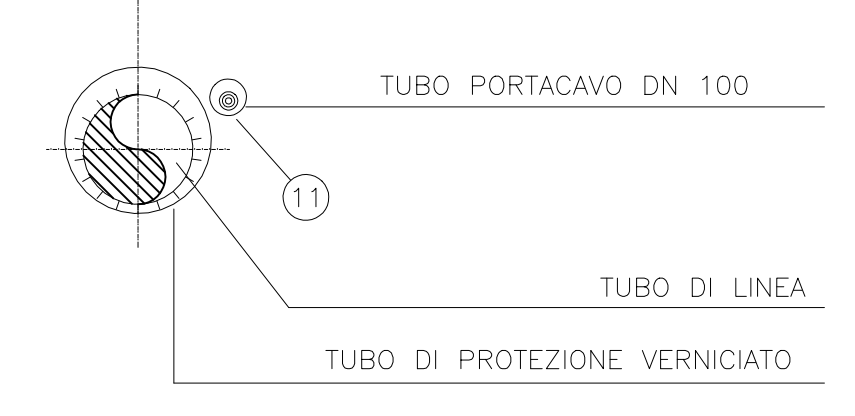
SEZIONE K-K (Scala 1:100)



ANELLO DI CHIUSURA TERMORESTRINGENTE PER TUBO DI PROTEZIONE



PARTICOLARE DI POSIZIONAMENTO TUBI PORTACAPO



DESEGNI DI RIFERIMENTO

DESCRIZIONE	CODICE
RISOLUZIONI, SERVIZI INTERF. DA KM 97+500 A KM 99+150 E L.C. BSE DA KM 1+450 A KM 2+600 (Planim. 1:2000)	A20200E2P25I0000047
TAVOLA DI RISOLUZIONE PARTICOLARE - Pk 1+924,40	A20200E2P25I0000033
ATTRAVERSAMENTO SOTTOPASSO	A20200E2P25I0000034
ELABORATI DI LINEA	
PLAN. LINEA IC DI BRESCIA EST DA KM 1+600 A KM 2+400	A20200E2P7F0001163

NOTE GENERALI

L'INTERVENTO RISOLUTIVO CONSISTE NEL RIFACIMENTO DI UN TRATTO DEL SERVIZIO PER ADEGUARLO ALLA LINEA A.V./A.C. E ALLA NUOVA VIABILITA'.

L'ESATTA DEFINIZIONE DEL PUNTO DI INIZIO E FINE INTERVENTO AVVERRA' AL MOMENTO DELLO SCOPRIMENTO DEL TUBO ESISTENTE.

LE CURVE CON RAGGIO DI CURVATURA R=400M SARANNO REALIZZATE IN CANTIERE, A FREDDO.

LA POSA IN OPERA DEI TUBI DI PROTEZIONE, SOTTOSTANTE LA NUOVA VIABILITA', E' PREVISTA A GIELO APERTO.

LE TUBAZIONI DEI TUBI DI PROTEZIONE SARANNO UNITE DI TESTA MEDIANTE SALDATURE DA ESIGUIRE IN ACCORDO AL DM del 09/01/1996.

GLI SFIATO E I PUNTI DI MISURA DELLA PROTEZIONE CATTODICA SARANNO CONFORMI AGLI STANDARD COSTRUTTIVI DEL ENTE PROPRIETARIO DEL SERVIZIO.

IL SERVIZIO ESISTENTE E' PRODOTTO DA UN EFFICACE SISTEMA DI CORRENTE IMPRESSA. L'INTERVENTO DELLA VARIANTE COMPORTA DELLE CONNESSIONI ELETTRICHE TRA LA CONDOTTA DI LINEA ED IL TUBO DI PROTEZIONE MEDIANTE RESISTENZE VARIABILI CONTENUTE IN IDONEE CASSETTE/ARMADETTI PREVISTE A MONTE E VALLE DEGLI ATTRAVERSAMENTI.

IL CODICE COMMESSA "A202" E' STATO SOSTITUITO CON "IN05"

CARATTERISTICHE DEI MATERIALI

ATTRAVERSAMENTO SOVRAPPASSO S.P. VIA BRESCIA

- TUBO DI PROTEZIONE: DN 300 - De 323,9 - Sp. 8,7 mm - Acciaio al carbonio API 5L - Lungh. 44,00 m
- Tubo portacavo DN100 - Lungh. 43,00 m
- Valvole di intercettazione DN 200 - N° 1

COMMITTENTE: **RFI** (GRUPPO FERROVIARIO ITALIANO)

ALTA SOVRVEGLIANZA: **ITALFERR** (GRUPPO FERROVIARIO ITALIANO)

GENERAL CONTRACTOR: **Cepav due**

INFRASTRUTTURE FERROVIARIE STRATEGICHE DEFINITE DALLA LEGGE OBIETTIVO N. 443/01

LINEA A.V./A.C. TORINO - VENEZIA Tratta MILANO - VERONA
Lotto funzionale Brescia-Verona
PROGETTO DEFINITIVO

LINEA I.C. BRESCIA EST p.k. 1+575
ATTR. SOVRAPPASSO S.P. VIA BRESCIA p.k. 0+433
Ossigenodotto AIR LIQUIDE ITALIA S.p.A. - DN 200 (8") - 64 BAR

ALTA SOVRVEGLIANZA: **ITALFERR**

COMMESSA	LOTTO	FASE	ENTE	TIPO DOC.	OPERAZIONE	PROGR.	REV.	SCALA
IN05	00	D	E2	PZ	S1000C	007	0	VARIE

Rev.	Data	Descrizione	Redatto	Data	Verificato	Data	Autore	Data	Autore
0	31/03/14	EMISSIONE PER CDS	[Firma]	31/03/14	[Firma]	31/03/14	[Firma]	31/03/14	[Firma]
1									
2									
3									

SAIEM S.p.A. COMM. 032121 | Data: 31/03/14 | Doc.: 14526_04.dwg