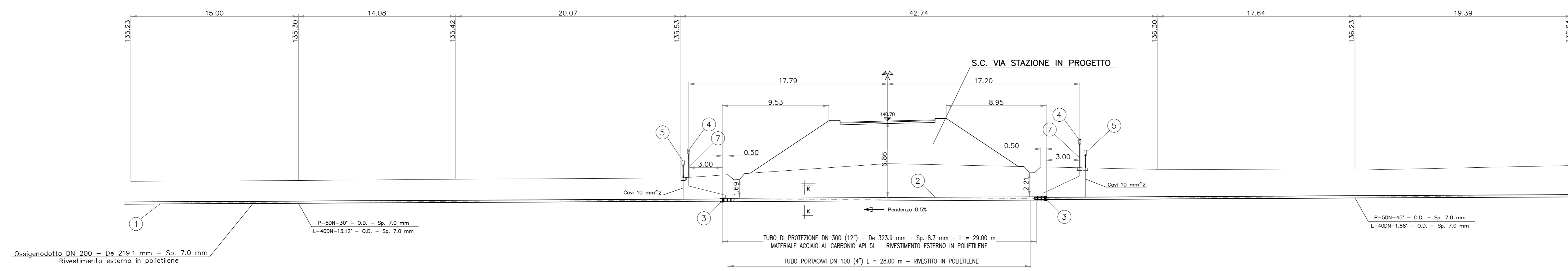


DESCRIZIONE	CODICE
RISOLUZ. SERVIZI INTERF. DA KM 100+800 A KM 102+500 (Planim. 1:2000)	A20200E2P6SI000C049
ELABORATI DI LINEA	
PLAN. LINEA AC DA KM 101+024.970 A KM 101+824.970	A20200E2P7F0001093
IL CODICE COMMESSA "A202" E' STATO SOSTITUITO CON "IN05"	

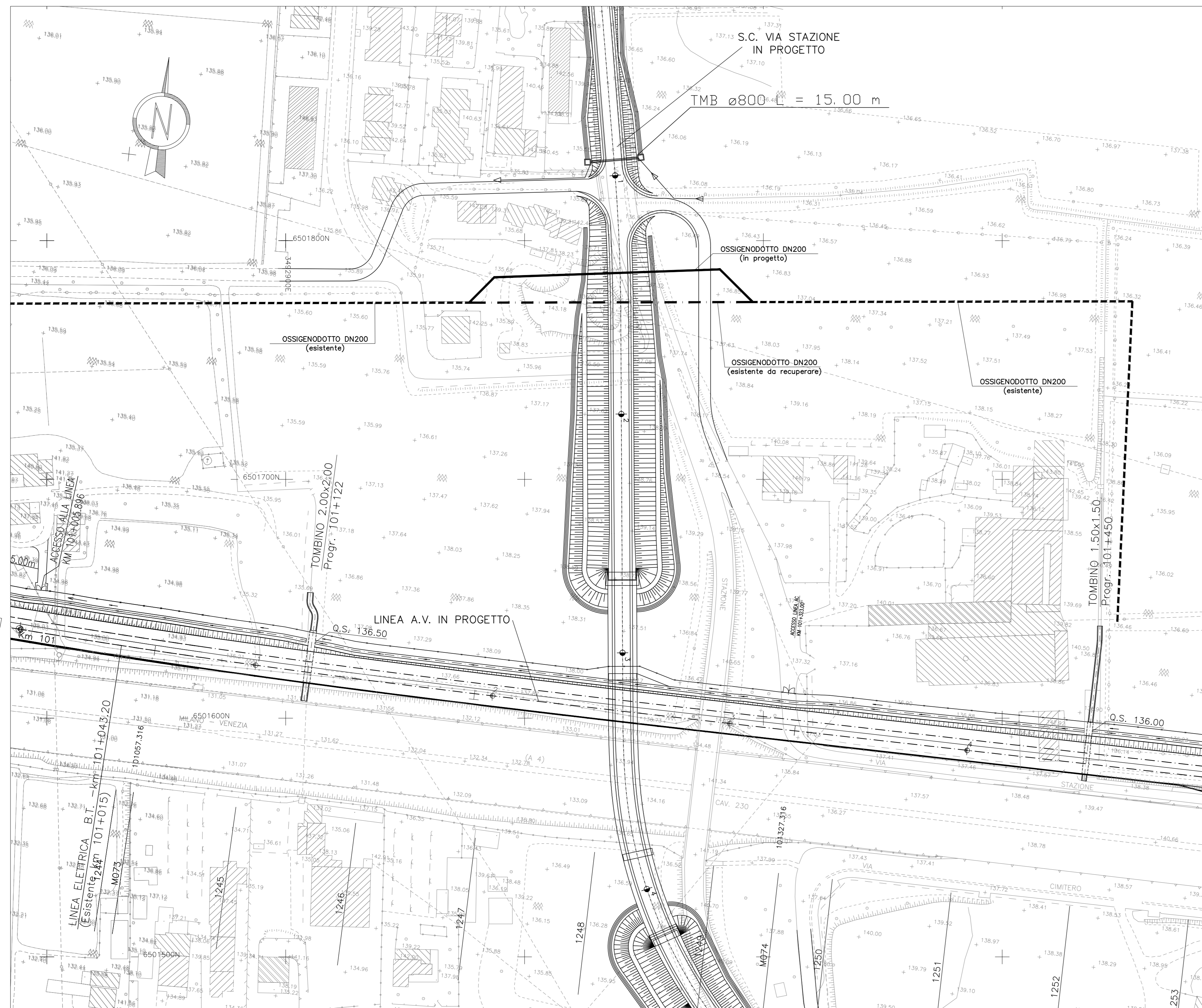
ATTRaversamento SOVRAPPASSO S.C. VIA STAZIONE - IN PROGETTO

Scala 1:200

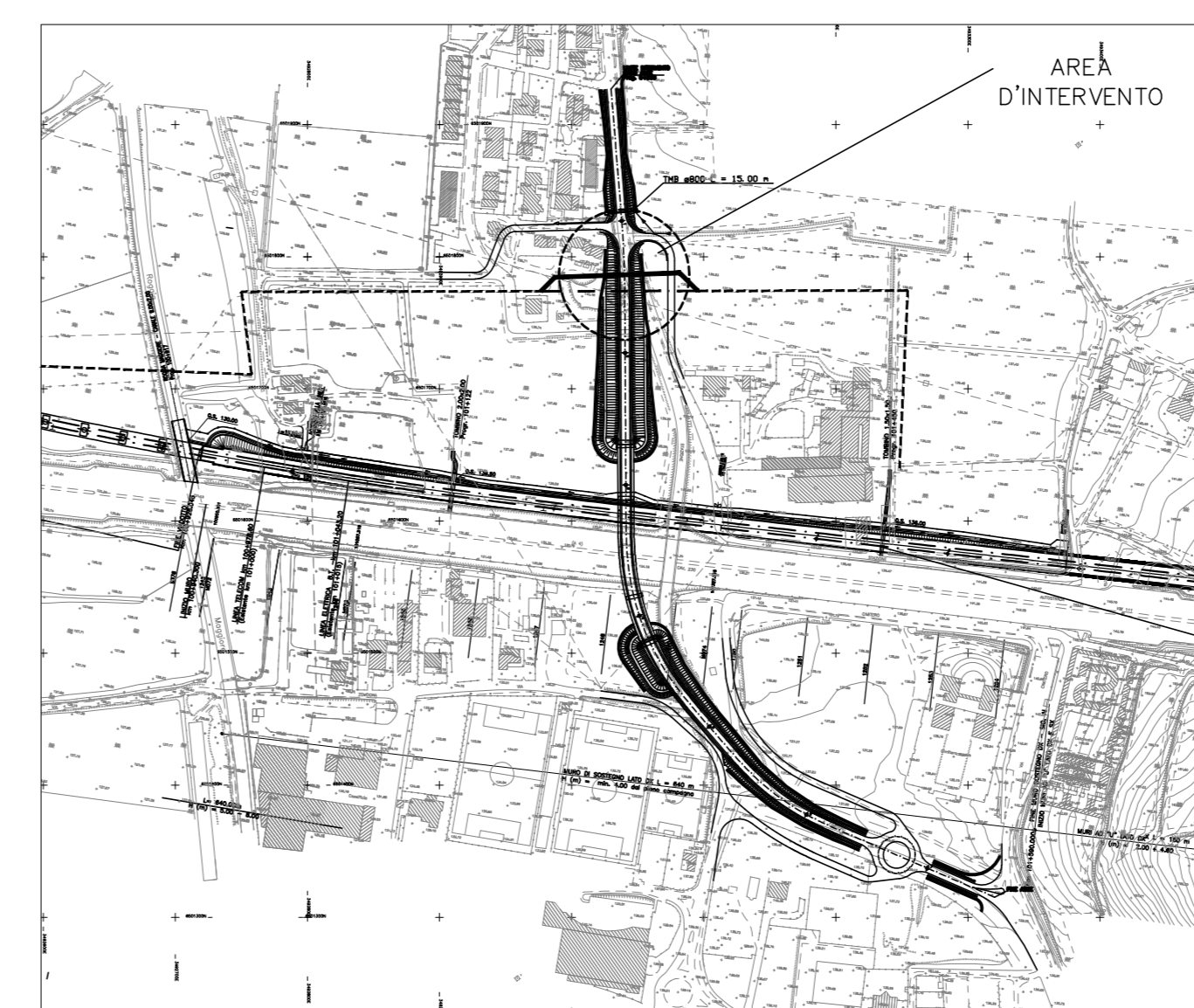


- LEGENDA
- ① TUBO DI LINEA
  - ② TUBO DI PROTEZIONE
  - ③ ANELLI DI CHIUSURA
  - ④ APPARECCHIO DI SFILATO
  - ⑤ PUNTI DI MISURA P.E.
  - ⑥ COLLARI DISTANZIATORI
  - ⑦ PRESA SEGNALE FUGA GAS
  - ⑧ POZZETTO DI SPURGO
  - ⑨ VALVOLA DI INTERCETTAZIONE
  - ⑩ CAMERETTA RECINTATA
  - ⑪ TUBO PORTACAVI

PLANIMETRIA SCALA 1:1000



COROGRAFIA SCALA 1:5000



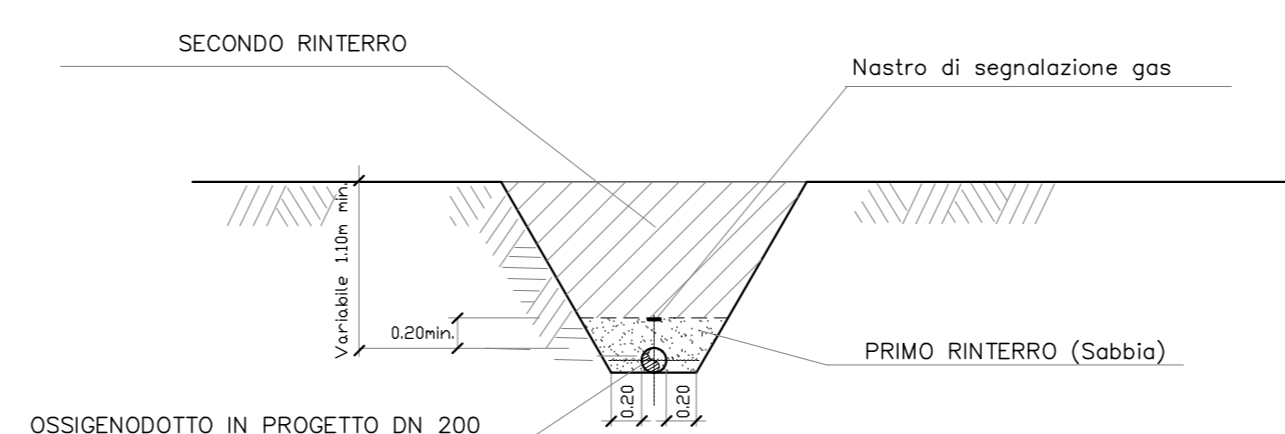
NOTE GENERALI

L'INTERVENTO RISOLUTIVO CONSISTE NEL RIFACIMENTO DI UN TRATTO DEL SERVIZIO PER ADEGUARLO ALLA LINEA A.V./A.C. E ALLA NUOVA VIABILITA'.  
 L'ESATTA DEFINIZIONE DEL PUNTO DI INIZIO E FINE INTERVENTO AVVERRA' AL MOMENTO DELLO SCOPRIMENTO DEL TUBO ESISTENTE.  
 LE CURVE CON RAGGIO DI CURVATURA R=400N SARANNO REALIZZATE IN CANTIERE, A FREDDO.  
 LA POSA IN OPERA DEI TUBI DI PROTEZIONE, SOTTOSTANTE LA NUOVA VIABILITA', E' PREVISTA A GIELO APERTO.  
 LE TUBAZIONI DEI TUBI DI PROTEZIONE SARANNO UNITE DI TESTA MEDIANTE SALDATURE DA ESIGUIRE IN ACCORDO AL DM del 09.01.1996.  
 GLI SFILATI E I PUNTI DI MISURA DELLA PROTEZIONE CATTODICA SARANNO CONFORMI AGLI STANDARD COSTRUTTIVI DEL ENTE PROPRIETARIO DEL SERVIZIO.  
 IL SERVIZIO ESISTENTE E' PROTETTO DA UN EFFICACE SISTEMA DI CORRENTE IMPRESSA. L'INSERIMENTO DELLA VARIANTE COMPORTA DELLE CONNESSIONI ELETTRICHE TRA LA CONDOTTA DI LINEA ED IL TUBO DI PROTEZIONE MEDIANTE RESISTENZE VARIABILI CONTENUTE IN IGONE CASSETTE/ARMADETTI PREVISTE A MONTE E VALLE DEGLI ATTRAVERSAMENTI.

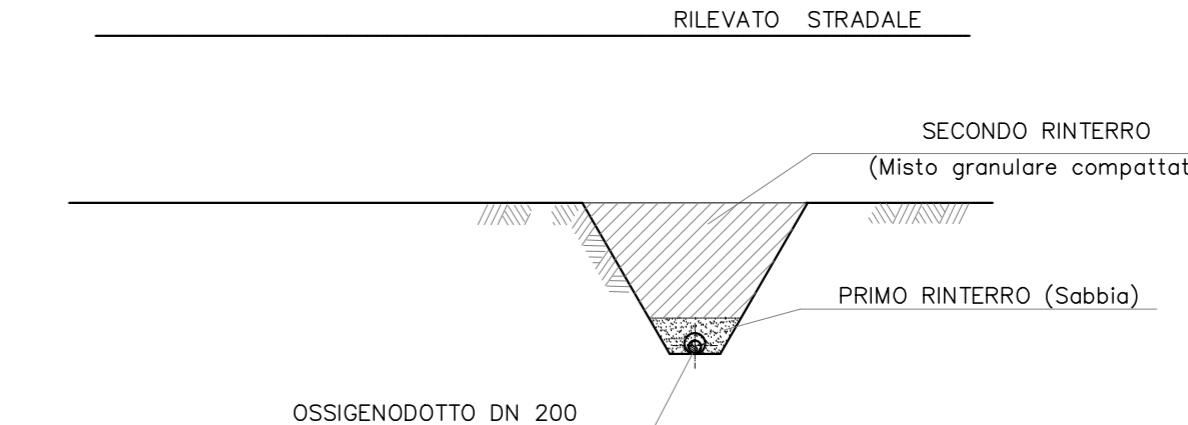
CARATTERISTICHE DEI MATERIALI

ATTRaversamento S. C. VIA STAZIONE  
 - TUBO DI PROTEZIONE: DN 300 - De 323.9 - Sp. 8.7 mm - Acciaio al carbonio API SL - Lungh. 29.00 m  
 - Tubo portacavi DN100 - Lungh. 28.00 m

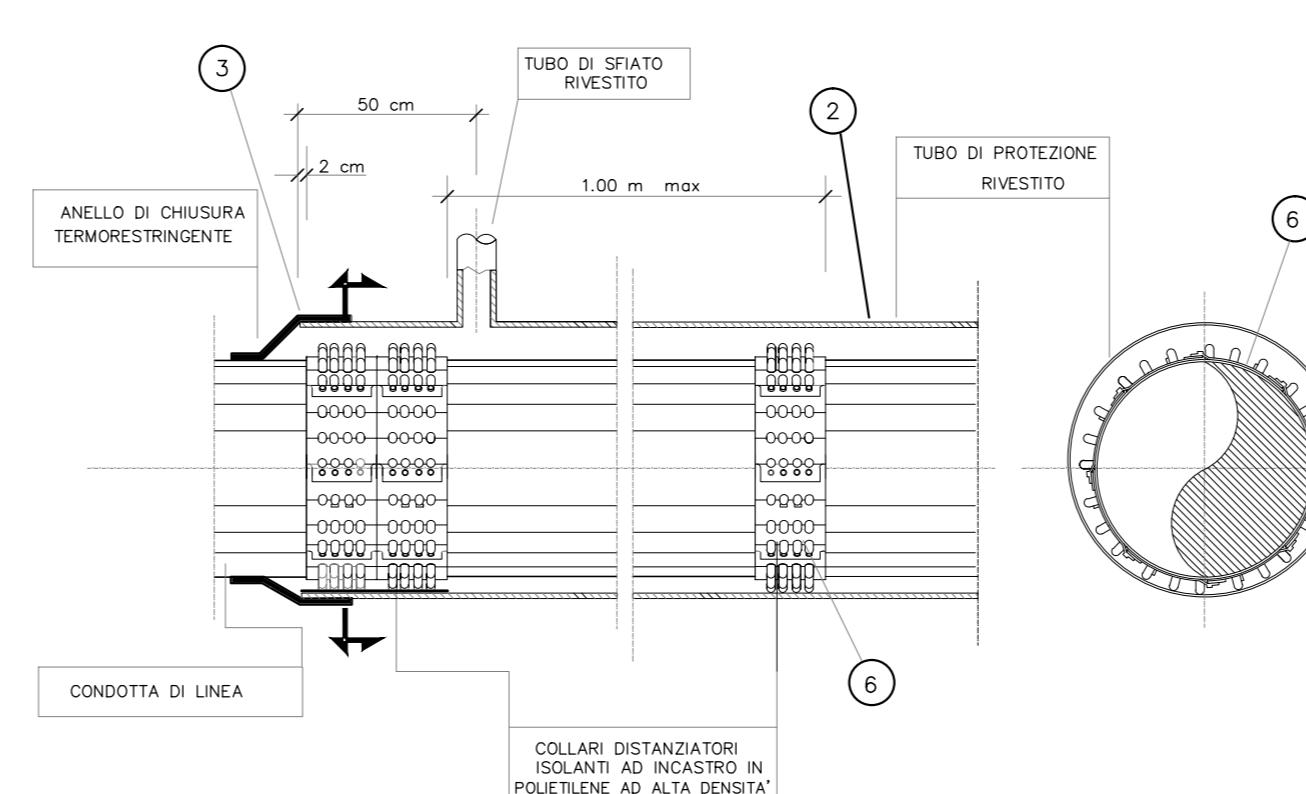
SEZIONE TIPO DI SCAVO (Scala 1:50)



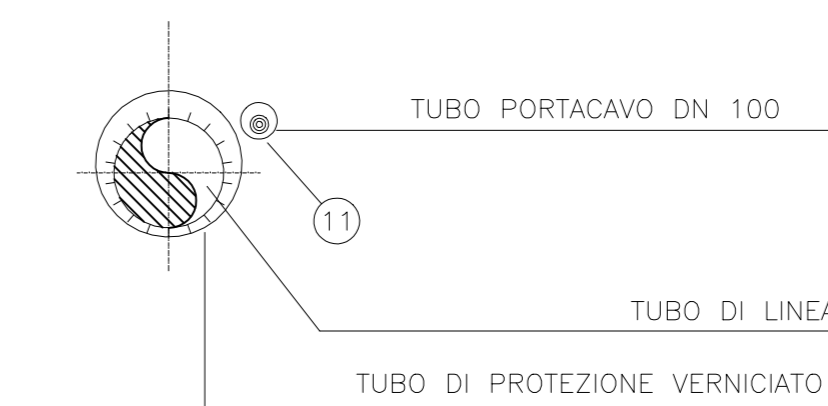
SEZIONE K-K (Scala 1:100)



ANELLO DI CHIUSURA TERMORESTRINGENTE PER TUBO DI PROTEZIONE



PARTICOLARE DI POSIZIONAMENTO TUBI PORTACAVO



COMMITTENTE: **RFI** **GRUPPO FERROVIARIO DELLO STATO ITALIANO**

ALTA SOVRIGLIANZA: **ITALFERR** **GRUPPO FERROVIARIO DELLO STATO ITALIANO**

GENERAL CONTRACTOR: **Cepav due**

INFRASTRUTTURE FERROVIARIE STRATEGICHE DEFINITE DALLA LEGGE OBIETTIVO N. 443/01  
 LINEA A.V./A.C. TORINO - VENEZIA Tratta MILANO - VERONA  
 Lotto funzionale Brescia-Verona  
 PROGETTO DEFINITIVO

LINEA A.V./A.C. MILANO - VERONA p.k. 101+250  
 ATTR. SOVRAPPASSO S.C. VIA STAZIONE  
 Ossigenodotto AIR LIQUIDE ITALIA S.p.A. - DN 200 (8") - 64 BAR

ALTA SOVRIGLIANZA: **ITALFERR**

COMMESSA	LOTTO	FASE	ENTE	TIPO DOC.	OPERADISCIPLINA	PROGR.	REV.	SCALA
IN05	00	D	E2	PZ	S1000C	010	0	VARIE

PROGETTAZIONE GENERAL CONTRACTOR

Rev.	Data	Descrizione	Redatto	Data	Verificato	Data	Autore	Data	Autore
0	31/03/14	EMISSIONE PER CDS	[Signature]	31/03/14	[Signature]	31/03/14	[Signature]	31/03/14	[Signature]
1									
2									
3									

SAIEM S.p.A. COMM. 032121 | Data: 31/03/14 | Doc.: 14529\_03.dwg

Scalo di plot: 1