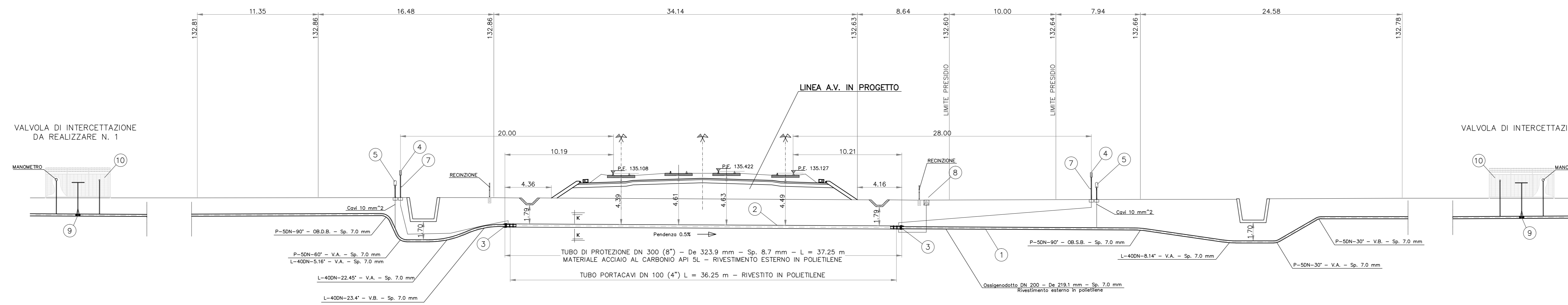


ATTRAVERSAMENTO LINEA A.V./A.C. pk 100+238,40

Scala 1:200

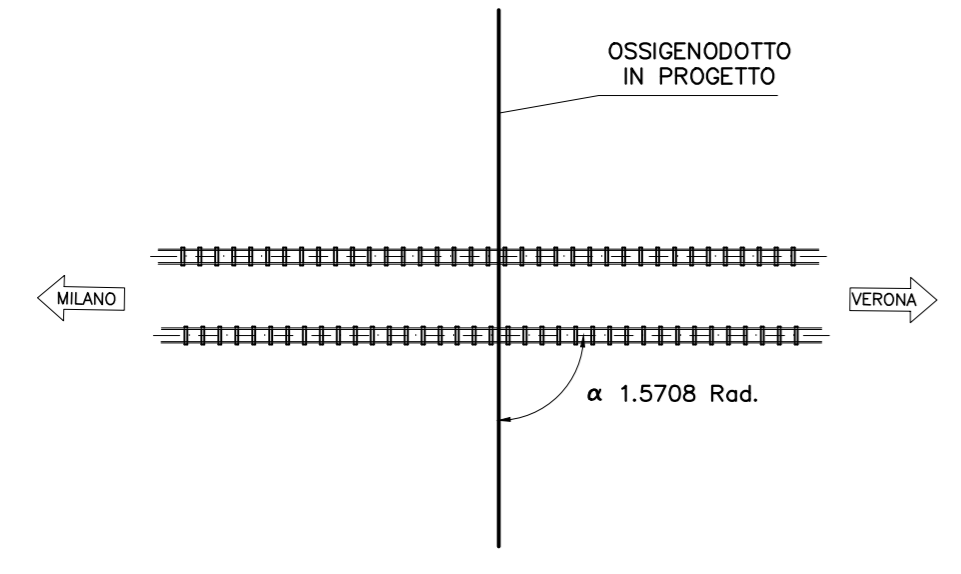


DESCRIZIONE	CODICE
RISOLIZ. SERVIZI INTERF. DA KM 99+150 A KM 100+800 E I.C. BSE DA KM 0+000 A KM 1+450 (Planim. 1:2000)	A20200E2P6S0000048
ATTRAVERSAMENTO SOVRAPPASSO VIA CAVOUR	A20200E2P250000008

ELABORATI DI LINEA	
PLAN. LINEA AC DA KM 100+224.970 A KM 101+024.970 E IC DI BRESCIA EST	A20200E2P7F0001092
PROFLO LONGITUDINALE LINEA AC DA KM 99+300 A KM 100+200	A20200E2P7F0001080

IL CODICE COMMESSA "A202" E' STATO SOSTITUITO CON "IN05"

PIANTA SCHEMATICA

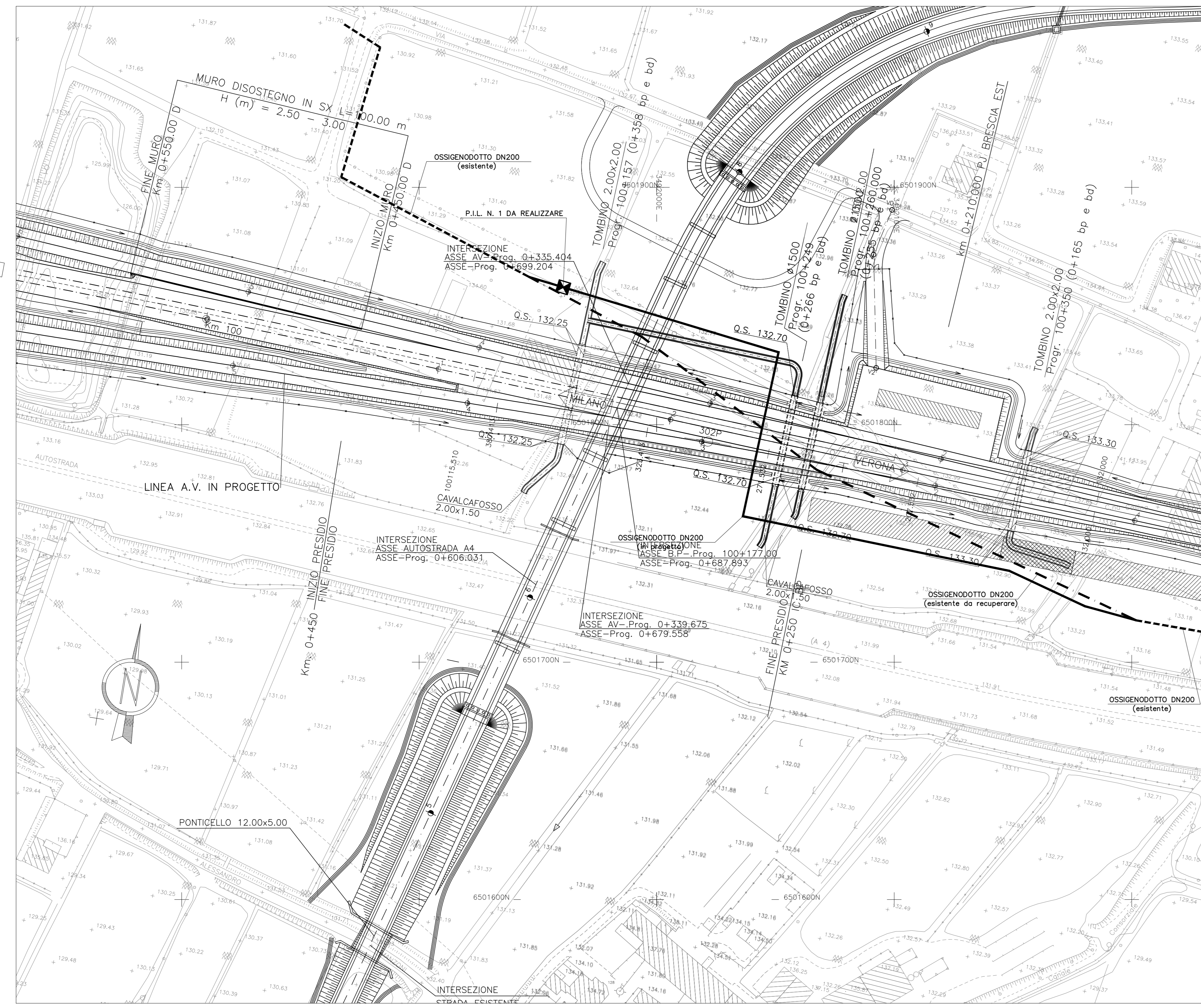
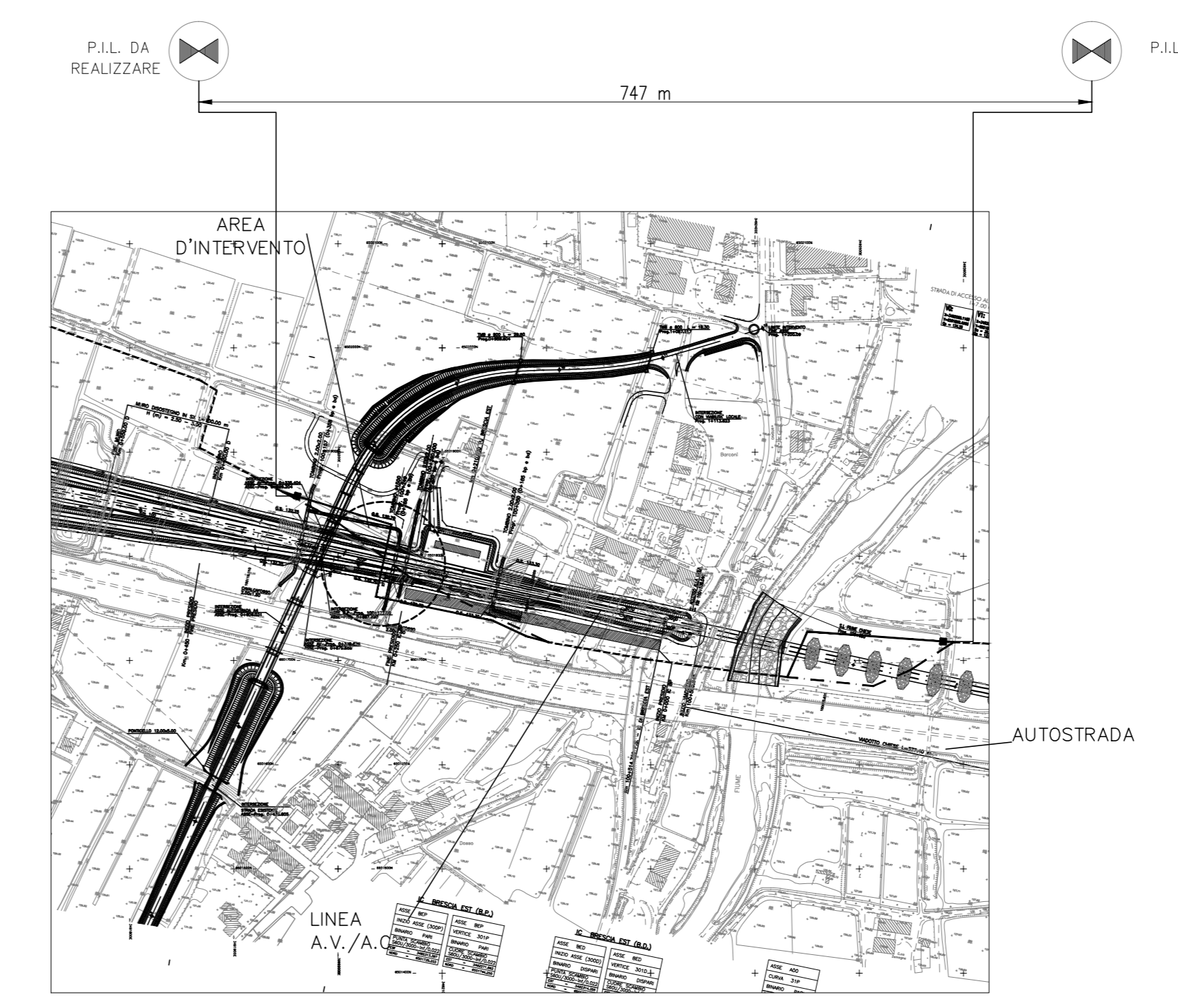


PLANIMETRIA SCALA 1:1000

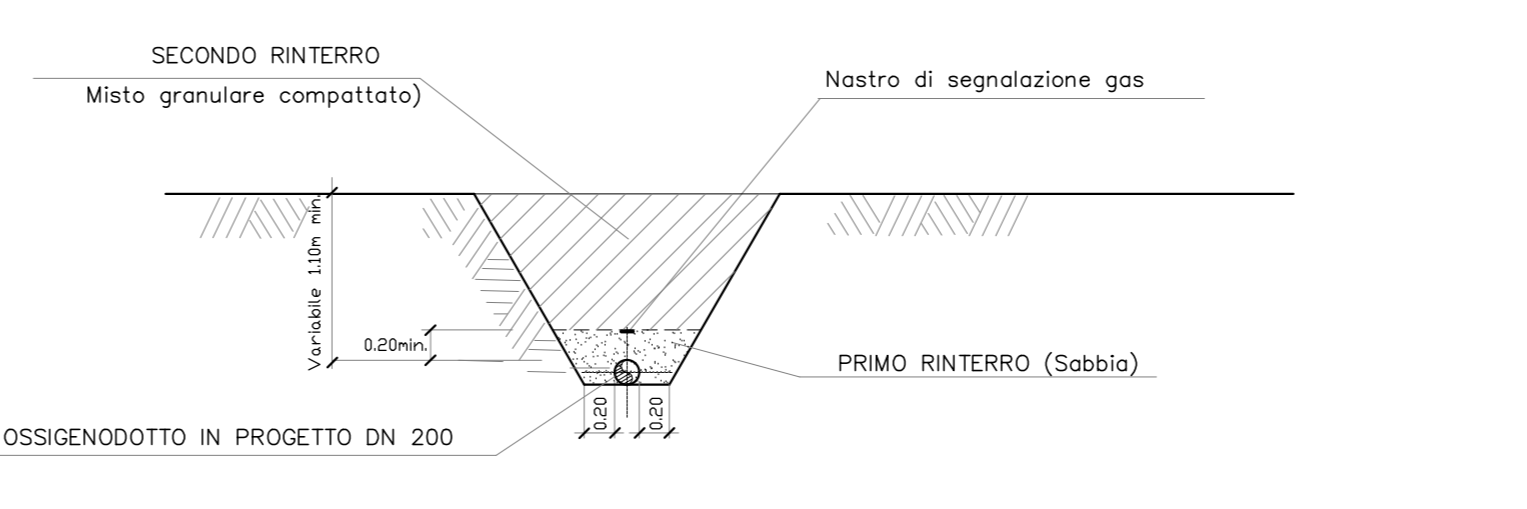
LEGENDA

- ① TUBO DI LINEA
- ② TUBO DI PROTEZIONE
- ③ ANELLI DI CHIUSURA
- ④ APPARECCHIO DI SFIATO
- ⑤ PUNTI DI MISURA P.E.
- ⑥ COLLARI DISTANZIATORI
- ⑦ PRESA SEGNAZIONE FUGA GAS
- ⑧ POZZETTO DI SPURGO
- ⑨ VALVOLA DI INTERCETTAZIONE
- ⑩ CAMERETTA RECINTATA
- ⑪ TUBO PORTACAVI

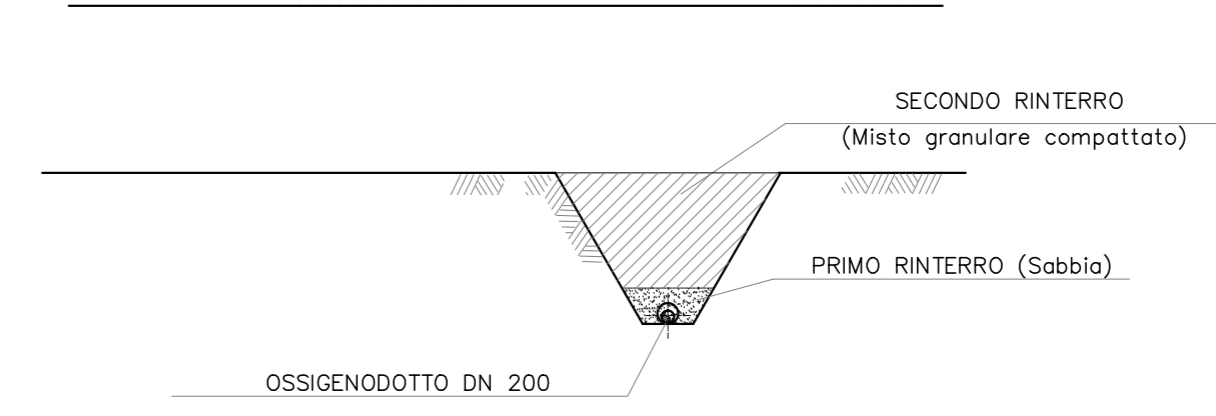
COROGRAFIA SCALA 1:5000



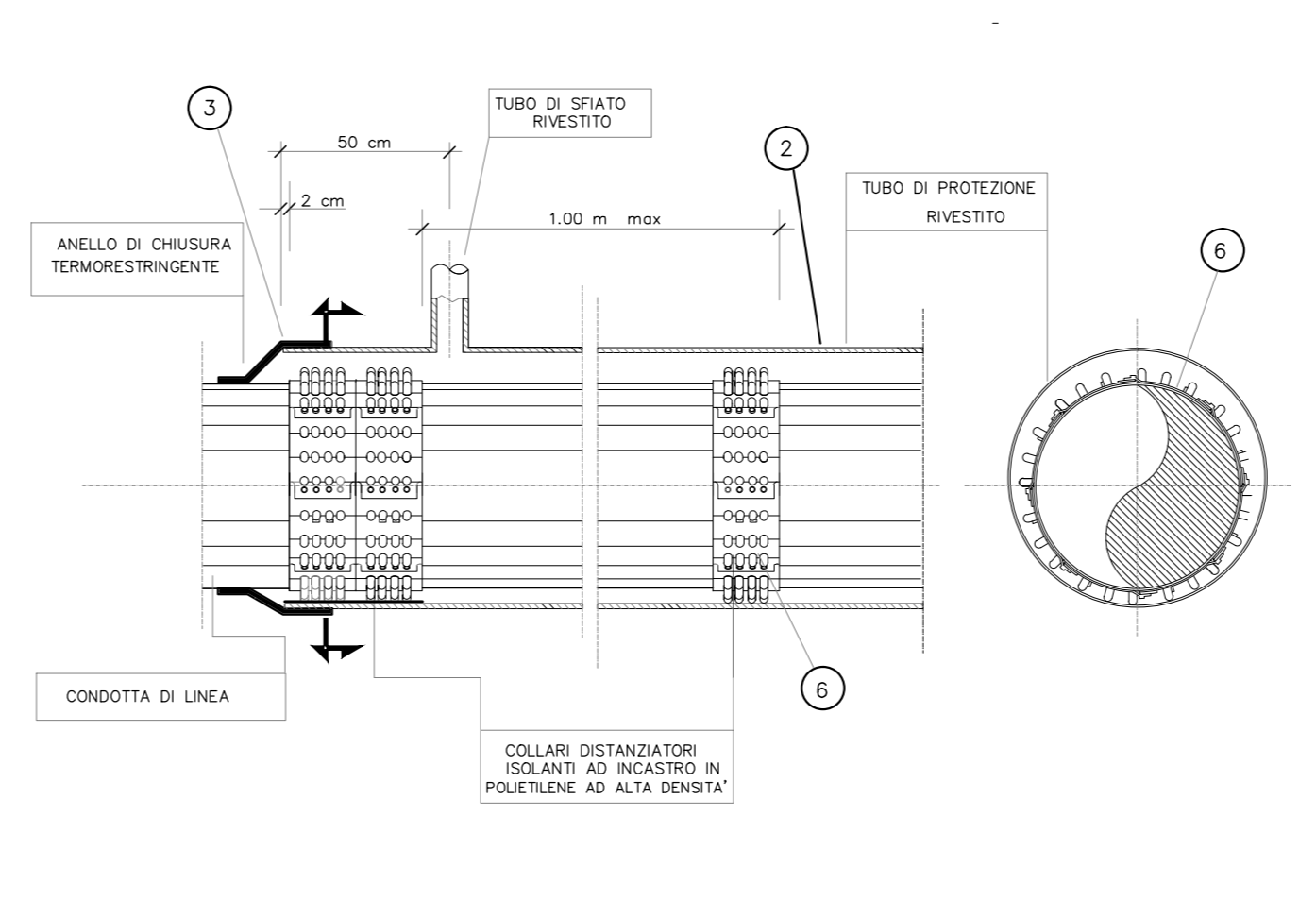
SEZIONE TIPO DI SCAVO (Scala 1:50)



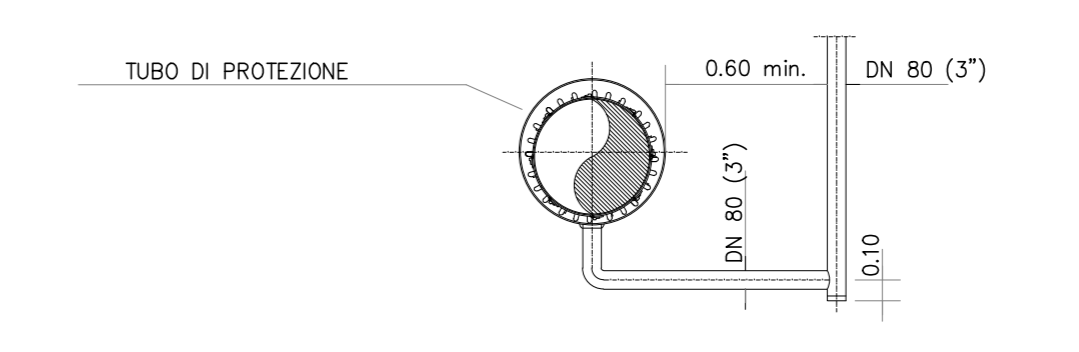
SEZIONE K-K (Scala 1:100)



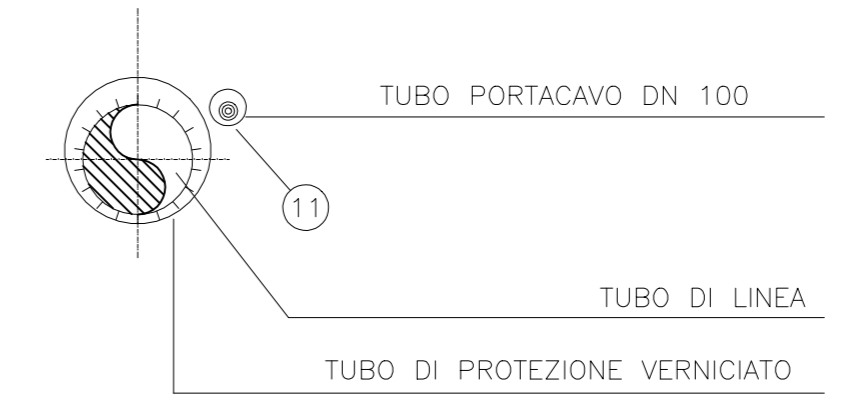
ANELLO DI CHIUSURA TERMORESTRINGENTE PER TUBO DI PROTEZIONE



PARTICOLARE INNESTO SPURGO



PARTICOLARE DI POSIZIONAMENTO TUBI PORTACAVO



NOTE GENERALI

L'INTERVENTO RISOLUTIVO CONSISTE NEL FRANGIMENTO DI UN TRATTO DEL SERVIZIO PER ADEGUARLO ALLA LINEA A.V./A.C.

L'ESATTA DEFINIZIONE DEL PUNTO DI INIZIO E FINE INTERVENTO AVVERRA' AL MOMENTO DELLO SCOPRIMENTO DEL TUBO ESISTENTE

LE CURVE CON RAGGIO DI CURVATURA R=400N SARANNO REALIZZATE IN CANTIERE, A FREDDO.

LA POSA IN OPERA DEI TUBI DI PROTEZIONE, SOTTOSTANTE LA LINEA AV/AC, E' PREVISTA A GIELO APERTO.

LE TUBAZIONI DEI TUBI DI PROTEZIONE SARANNO UNITE DI TESTA MEDIANTE SALDATURE DA ESCURIRE IN ACCORDO AL DM del 09/01/1996.

SFIATI, SPURCHI E I PUNTI DI MISURA DELLA PROTEZIONE CATEGORICA SARANNO CONFORMI AGLI STANDARDS COSTRUTTIVI DEL ENTE PROPRIETARIO DEL SERVIZIO

IL SERVIZIO ESISTENTE E' PROTETTO DA UN EFFICACE SISTEMA DI CORRENTE IMPRESA. L'INSERIMENTO DELLA VARIANTE COMPORTA DELLE CONNESSIONI ELETTRICHE TRA LA CONDOTTA DI LINEA ED IL TUBO DI PROTEZIONE MEDIANTE RESISTENZE VARIABILI CONTENUTE IN IDONEE CASSETTE/ARMADETTI PREVISTE A MONTE E VALLE DEGLI ATTRAVERSAMENTI.

LE DISTANZE INDICATE NELLE SEZIONI, RELATIVE AL POSIZIONAMENTO DEGLI SFIATI E DELLE TESTATE DEI TUBI DI PROTEZIONE, DEVONO INTENDERSI MISURATE SULL'ORTOGONALE DELL'ASSE DEI BINARI.

CARATTERISTICHE DEI MATERIALI

ATTRAVERSAMENTO A.V./A.C.

- TUBO DI PROTEZIONE DN 300 - De 323.9 - Sp. 8.7 mm - Acciaio al carbonio API SL - Lungh. 37.25 m
- Tubo portacavi DN100 - Lungh. 36.25 m
- Valvole di intercettazione DN 200 - N° 1

COMMITENTE:

ALTA SOVRIGLIANZA:

GENERAL CONTRACTOR:

INFRASTRUTTURE FERROVIARIE STRATEGICHE DEFINITE DALLA LEGGE OBIETTIVO N. 443/01

LINEA A.V./A.C. TORINO - VENEZIA Tratta MILANO - VERONA

Lotto funzionale Brescia-Verona

PROGETTO DEFINITIVO

LINEA A.V./A.C. MILANO - VERONA

TAVOLA DI RISOLUZIONE PARTICOLARE pk 100+238,40

Ossigenodotto AIR LIQUIDE ITALIA S.p.A. - DN 200 - 64 BAR

Rev.	Data	Descrizione	Redatto	Data	Verificato	Data	Progettato	Data	Autore/Disegnato
0	31/03/14	EMISSIONE PER CDS	[Firma]	31/03/14	[Firma]	31/03/14	[Firma]	31/03/14	Cepav due
1									
2									
3									

SAIEM S.p.A. COMM. 032121 Data: 31/03/14 Doc: 14559_03.dwg