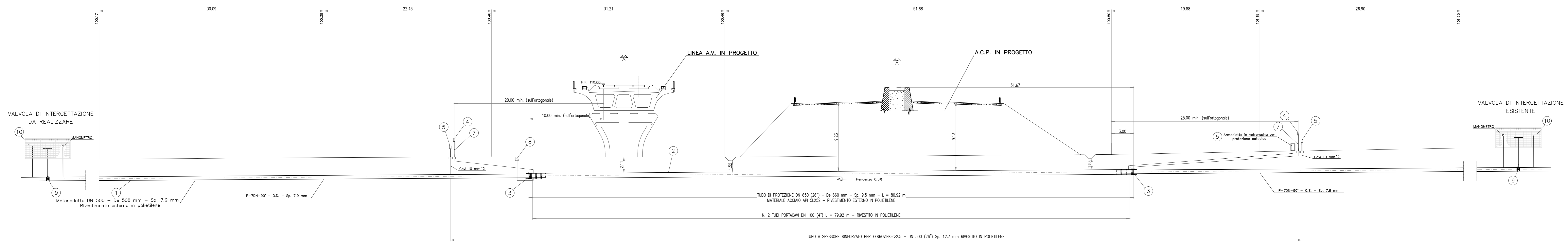


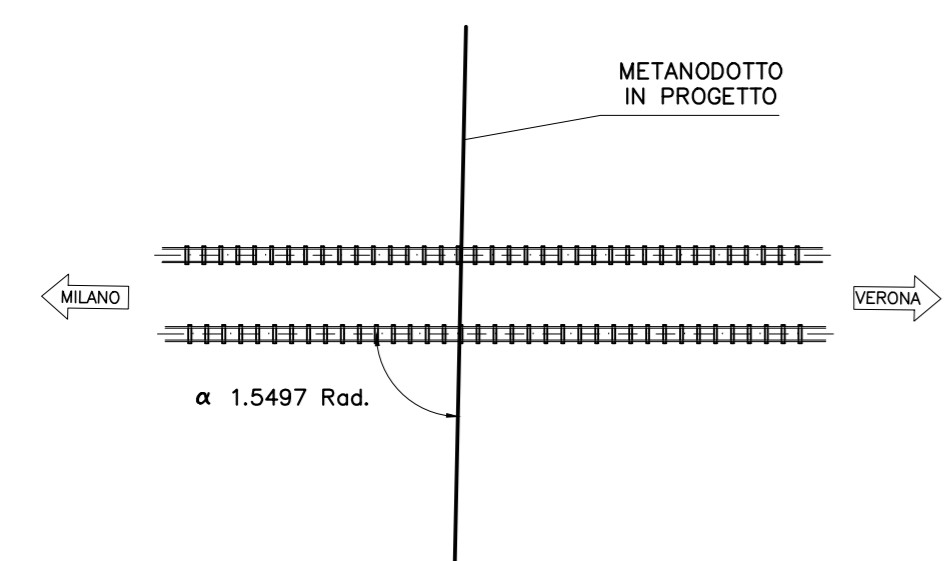
ATTRAVERSAMENTO A.V./A.C. pk 78+477,60

Scala 1:200



DESCRIZIONE IL CODICE COMMESSA "A202" E' STATO SOSTITUITO CON "IN05"		CODICE A202000E2P7F0001064
RISOLUZIONI INTERFERENZE DA KM 78+000 A KM 79+750 (Planim. 1:2000)		A202000E2P7F0001064
ELABORATI DI LINEA		
PLAN. LINEA AC DA KM 77+824.970 A KM 78+624.970		A202000E2P7F0001064
PROF. LONGITUDINALE LINEA AC DA KM 77+700 A KM 78+600		A202000E2P7F0001056

PIANTA SCHEMATICA

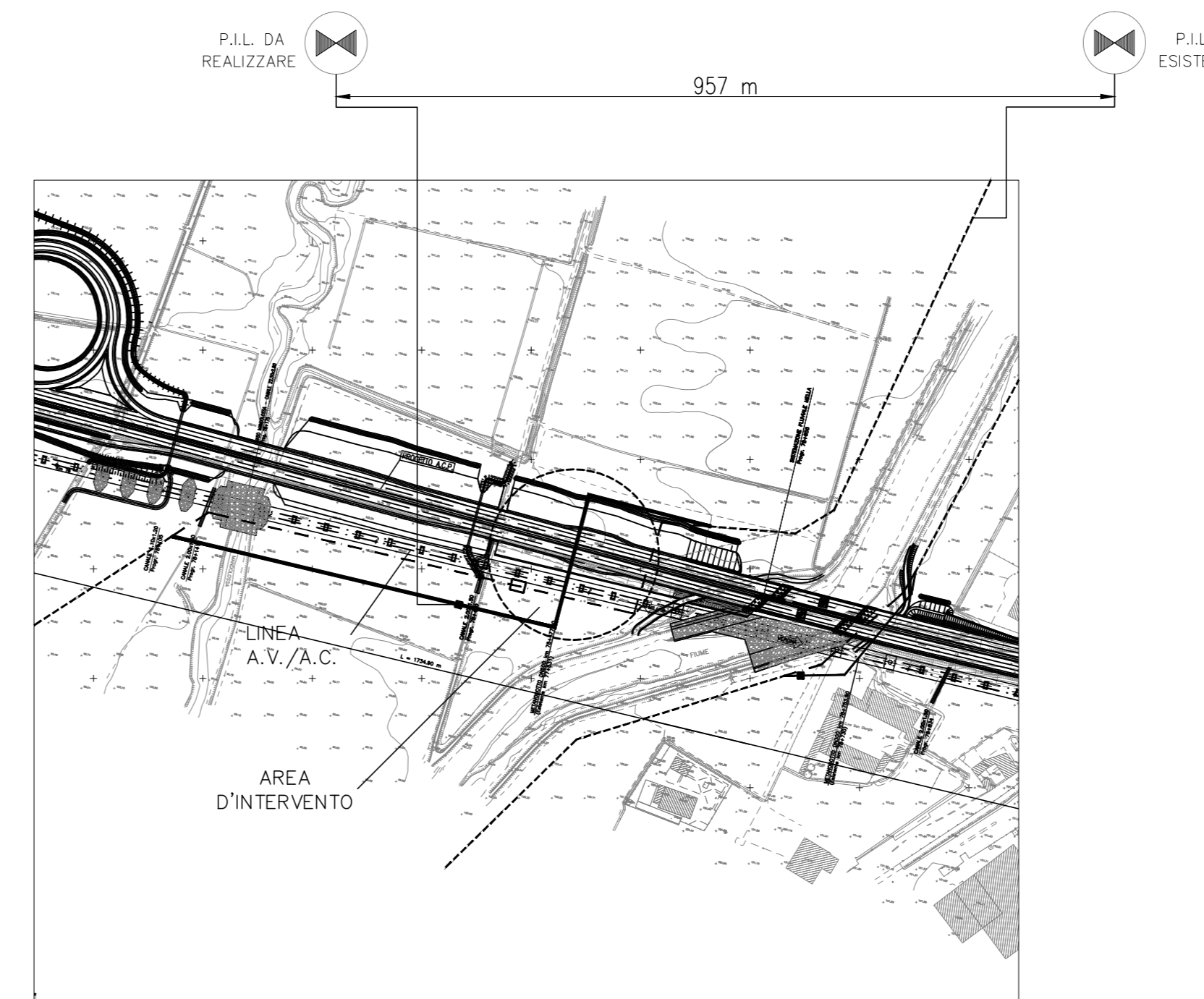


PLANIMETRIA SCALA 1:1000

LEGENDA

- ① TUBO DI LINEA
- ② TUBO DI PROTEZIONE
- ③ ANELLI DI CHIUSURA
- ④ APPARECCHIO DI SFATIO
- ⑤ PUNTI DI MISURA P.E.
- ⑥ COLLARI DISTANZIATORI
- ⑦ PRESA SEGNALE FUGA GAS
- ⑧ POZZETTO DI SPURGO
- ⑨ VALVOLA DI INTERCETTAZIONE
- ⑩ CAMERETTA RECINTATA
- ⑪ TUBO PORTACAVI

COROGRAFIA SCALA 1:5000



NOTE GENERALI

L'INTERVENTO RISOLUTIVO CONSISTE NEL RIFACIMENTO DI UN TRATTO DEL SERVIZIO PER ADEGUARLO ALLA LINEA A.V./A.C.

L'ESATTA DEFINIZIONE DEL PUNTO DI INIZIO E FINE INTERVENTO AVVERRA' AL MOMENTO DELLO SCOPRIMENTO DEL TUBO ESISTENTE.

LE CURVE CON RAGGIO DI CURVATURA R=400M SARANNO REALIZZATE IN CANTIERE, A FREDDO.

LA POSA IN OPERA DEI TUBI DI PROTEZIONE, SOTTOSTANTE LA LINEA AV/AC, E LA NUOVA VIABILITA' A.C.P., E' PREVISTA A CIELO APERTO.

LE TUBAZIONI DEI TUBI DI PROTEZIONE SARANNO UNITE DI TESTA MEDIANTE SALDATURE DA ESIGUIRE IN ACCORDO AL DM del 09/01/1996.

SFIATI, SPURCHI E I PUNTI DI MISURA DELLA PROTEZIONE CATTODICA SARANNO CONFORMI AGLI STANDARDS COSTRUTTIVI DEL ENTE PROPRIETARIO DEL SERVIZIO.

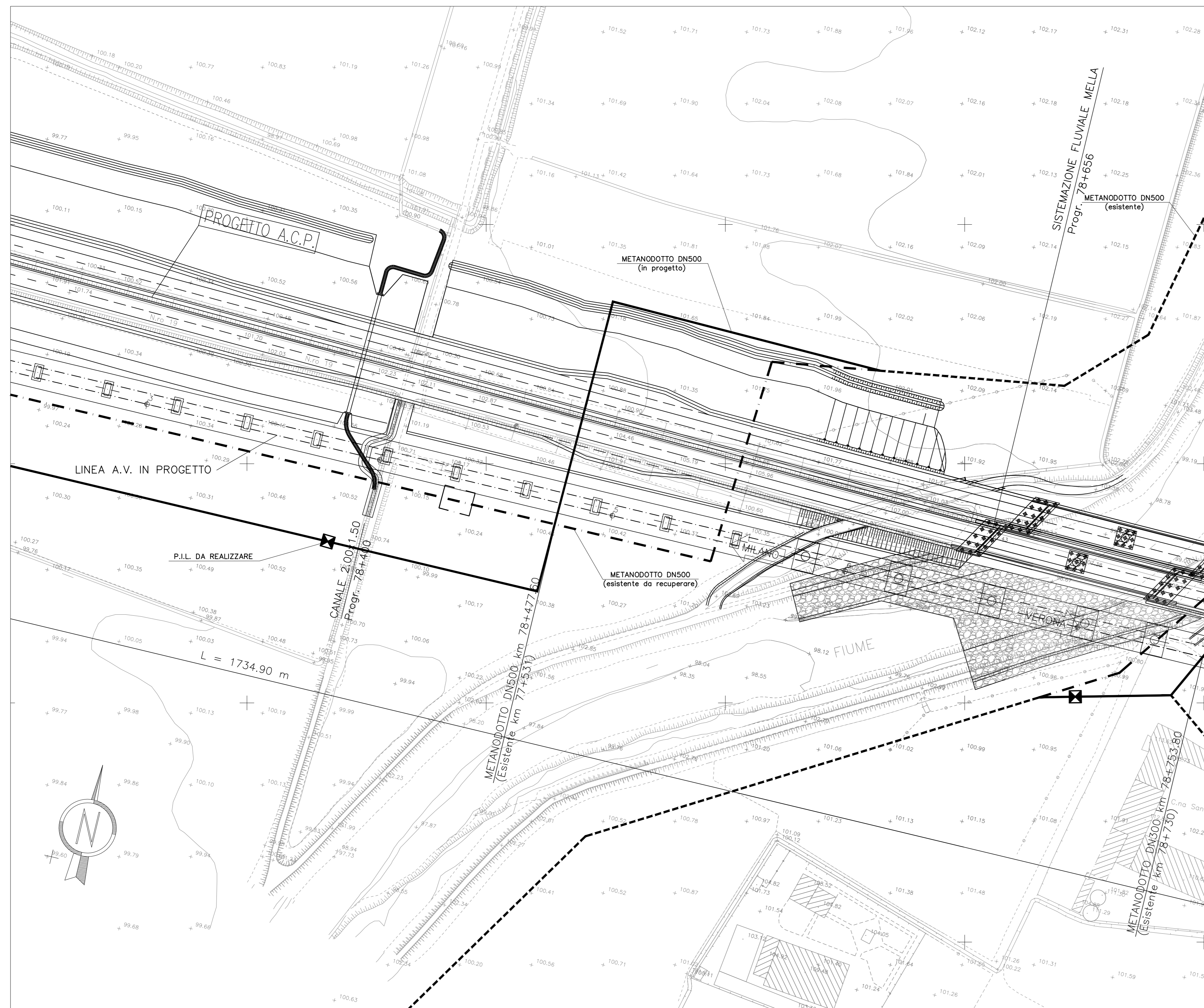
IL SERVIZIO ESISTENTE E' PROTETTO DA UN EFFICACE SISTEMA DI CORRENTE IMPRESSA. L'INSERIMENTO DELLA VARIANTE COMPORTA DELLE CONNESSIONI ELETTRICHE TRA LA CONDOTTA DI LINEA ED IL TUBO DI PROTEZIONE MEDIANTE RESISTENZE VARIABILI CONTENUTE IN UGNEE CASSETTE/ARMADETTI PREVISTE A MONTE E VALLE DEGLI ATTRAVERSAMENTI.

LE DISTANZE INDICATE NELLE SEZIONI, RELATIVE AL POSIZIONAMENTO DEGLI SFIATI E DELLE TESTATE DEI TUBI DI PROTEZIONE, DEVONO INTENDERSI MISURATE SULL'ORTOGONALE DELL'ASSE DEI BINARI.

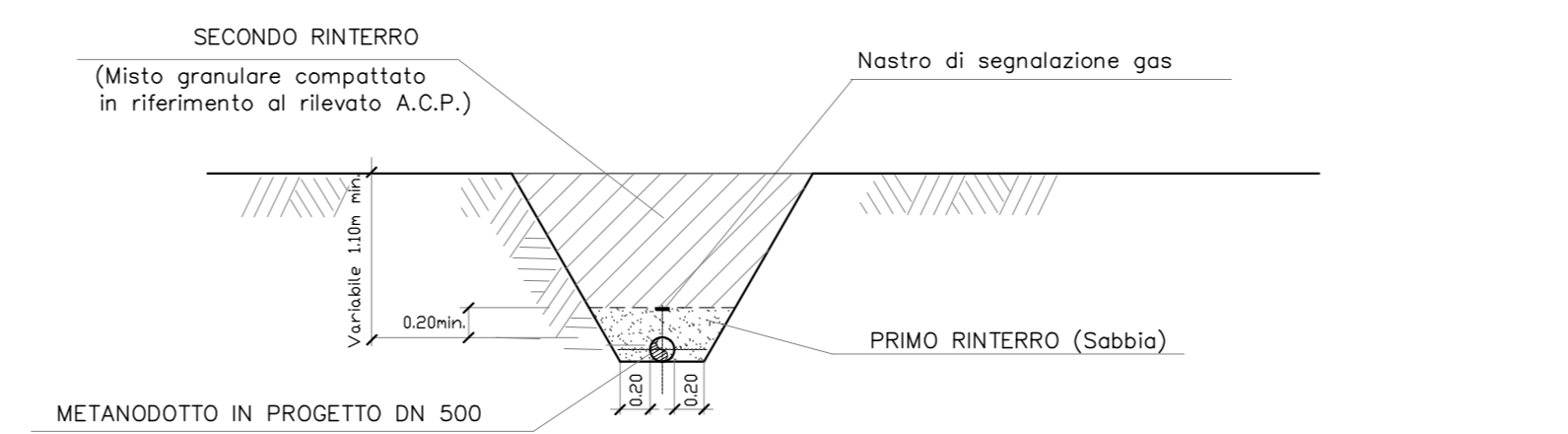
CARATTERISTICHE DEI MATERIALI

ATTRAVERSAMENTO A.V./A.C. e A.C.P. in progetto

- TUBO DI LINEA DN 500 - De 508 - Sp. 7.9 mm - Acciaio API 5L X60 - Lungh. 113.92 m
- TUBO DI PROTEZIONE DN 650 - De 660 - Sp. 9.5 mm - Acciaio API 5L X52 - Lungh. 80.92 m
- N. 2 Tubi portacavi DN100 - Lungh. 79.92 m
- Valvole di intercettazione DN 500 - N° 1

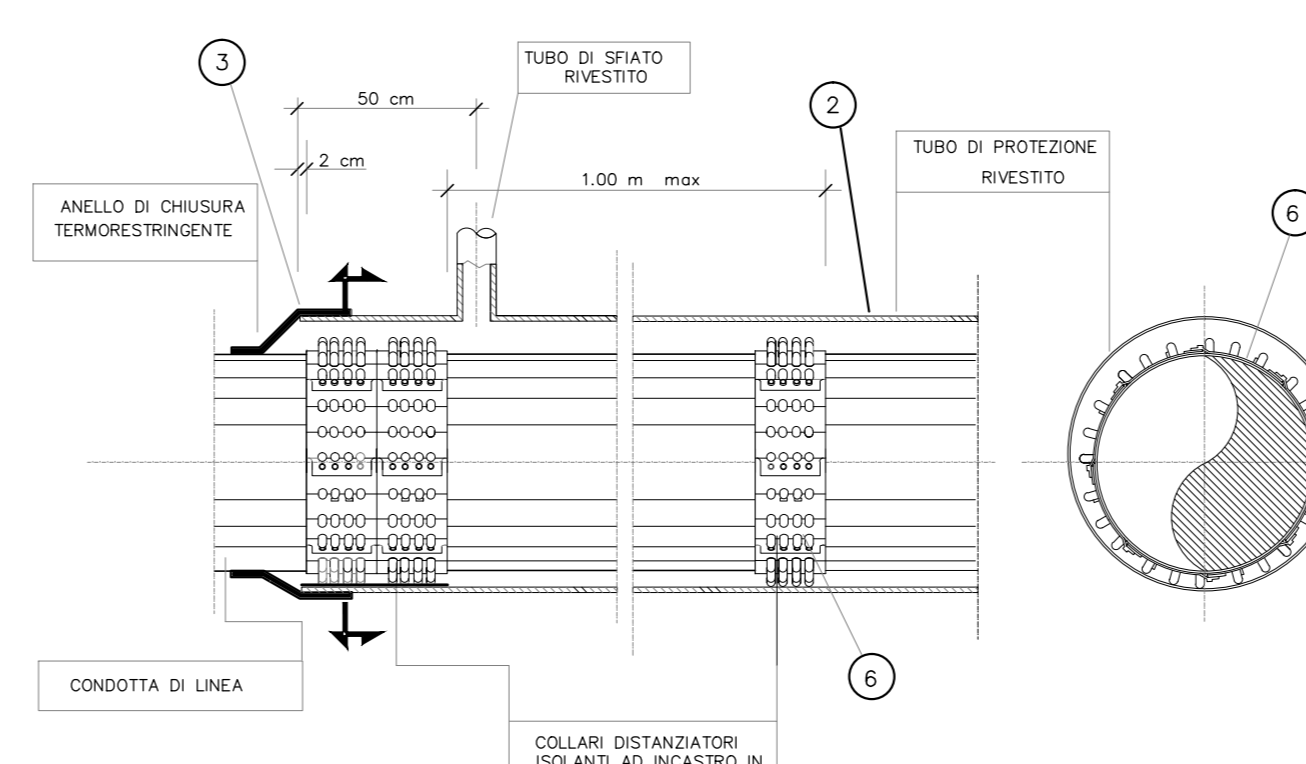


SEZIONE TIPO DI SCAVO (Scala 1:50)

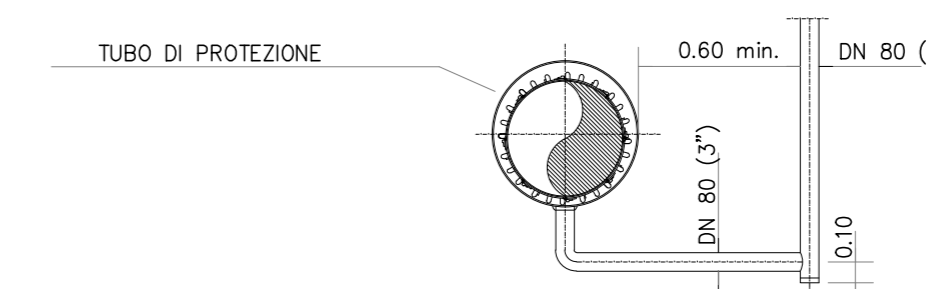


N.B.: LA PENDENZA DELLE PARETI DI SCAVO DEVE ESSERE ADEGUATA ALLA NATURA DEL TERRENO

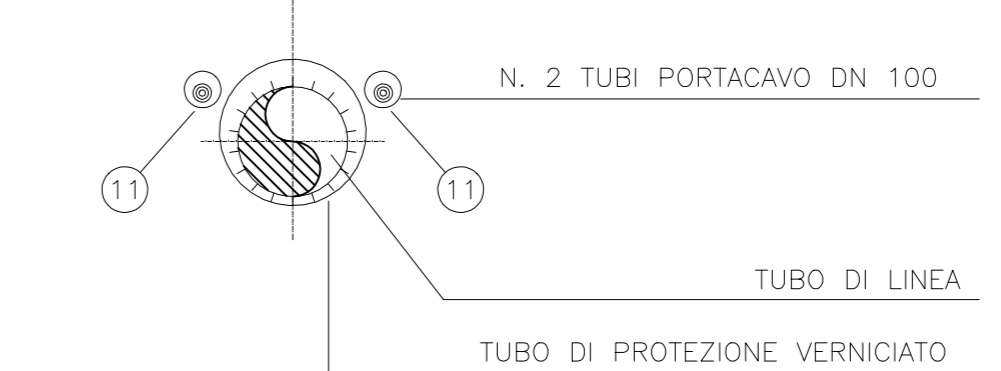
ANELLO DI CHIUSURA TERMORESTRINGENTE PER TUBO DI PROTEZIONE



PARTICOLARE INNESTO SPURGO



PARTICOLARE DI POSIZIONAMENTO TUBI PORTACAVO



COMMITTENTE: **RFI** RETE FERROVIARIA ITALIANA GRUPPO FERROVIE DELLO STATO ITALIANO

ALTA SOVRIGLIANZA: **ITALFERR** GRUPPO FERROVIE DELLO STATO ITALIANO

GENERAL CONTRACTOR: **Cepav due**

INFRASTRUTTURE FERROVIARIE STRATEGICHE DEFINITE DALLA LEGGE OBIETTIVO N. 443/01
LINEA A.V./A.C. TORINO - VENEZIA Tratta MILANO - VERONA
Lotto funzionale Brescia-Verona
PROGETTO DEFINITIVO

LINEA A.V./A.C. MILANO - VERONA
TAVOLA DI RISOLUZIONE PARTICOLARE pk 78+477,60
Metanodotto SNAM Brescia - Azzano Mella - Brescia DN 500 - 12 BAR

ALTA SOVRIGLIANZA: **ITALFERR**

COMMESSA	LOTTO	FASE	ENTE	TIPO DOC.	OPERAZIONE	PROGR.	REV.	SCALA
IN05	00	D	E2	PZ	S1000C	051	0	VARIE

Rev.	Data	Descrizione	Redatto	Data	Verificato	Data	Progettato	Data	Autorizzato/Data
0	31/03/14	EMISSIONE PER CDS	[Firma]	31/03/14	[Firma]	31/03/14	[Firma]	31/03/14	[Firma]
1									
2									
3									

SAIEM S.p.A. COMM. 032121 | Data: 31/03/14 | Doc.: 14555_04.dwg

Progetto cofinanziato dalla Unione Europea | CLP: F81H100000008