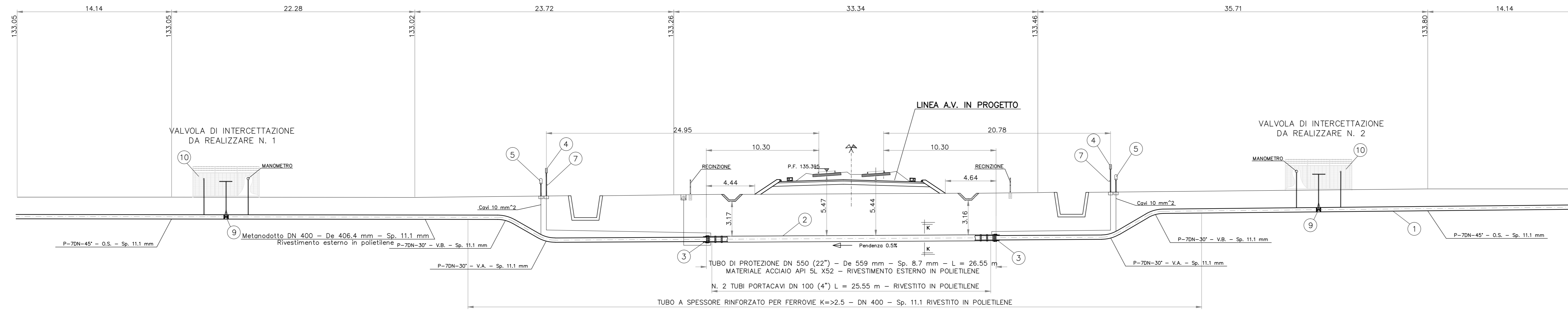
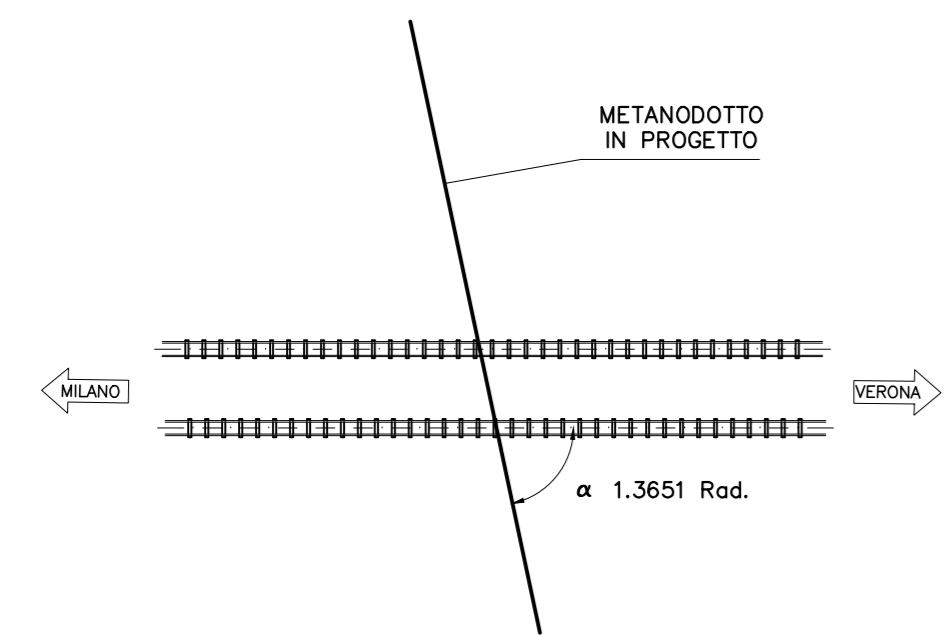


ATTRAVERSAMENTO A.V.\A.C. pk 98+006,90

Scala 1:200



PIANTA SCHEMATICA

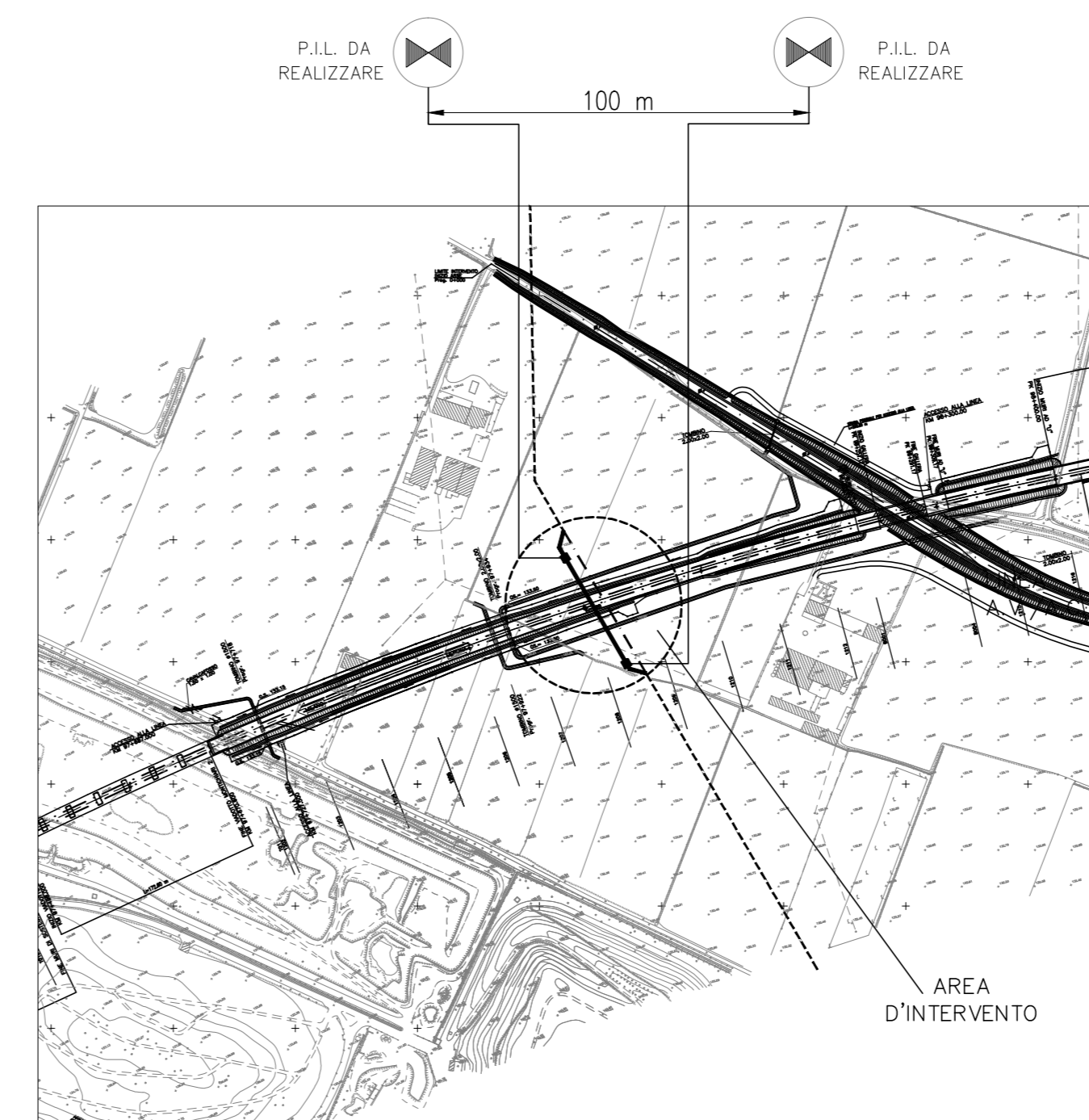


PLANIMETRIA SCALA 1:1000

LEGENDA

- ① TUBO DI LINEA
- ② TUBO DI PROTEZIONE
- ③ ANELLI DI CHIUSURA
- ④ APPARECCHIO DI SFIATO
- ⑤ PUNTI DI MISURA P.E.
- ⑥ COLLARI DISTANZIATORI
- ⑦ PRESA SEGNALAZIONE FUGA GAS
- ⑧ POZZETTO DI SPURGO
- ⑨ VALVOLA DI INTERCETTAZIONE
- ⑩ CAMERETTA RECINTATA
- ⑪ TUBO PORTACAIVI

COROGRAFIA SCALA 1:5000

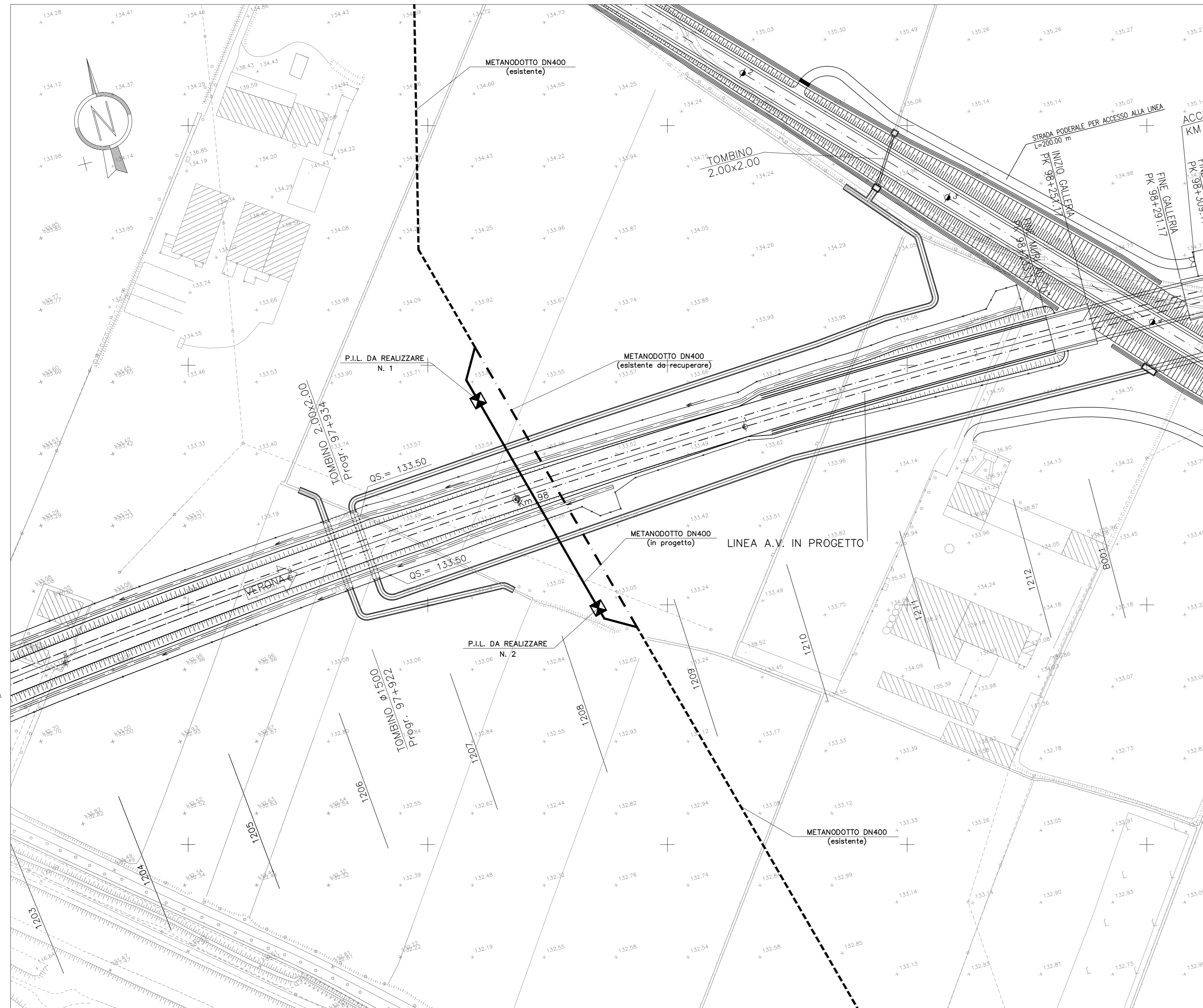


NOTE GENERALI

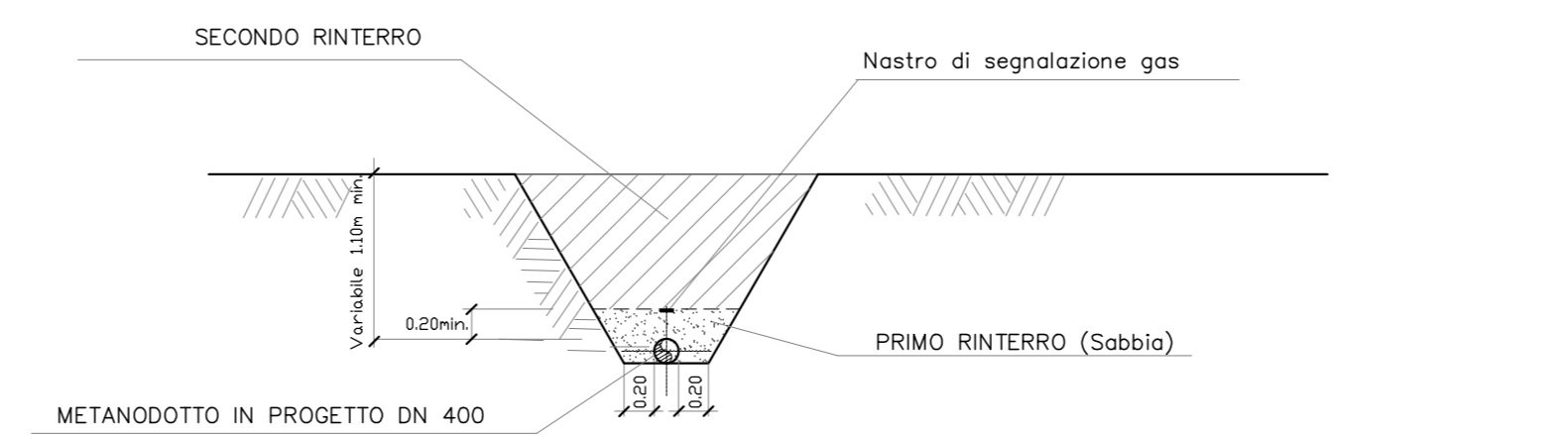
L'INTERVENTO RISOLUTIVO CONSISTE NEL RIFACIMENTO DI UN TRATTO DEL SERVIZIO PER ADEGUARLO ALLA LINEA A.V./A.C.
L'ESATTA DEFINIZIONE DEL PUNTO DI INIZIO E FINE INTERVENTO AVVERRÀ AL MOMENTO DELLO SCOPRIMENTO DEL TUBO ESISTENTE.
LE CURVE CON RAGGIO DI CURVATURA R=400M SARANNO REALIZZATE IN CANTIERE, A FREDDO.
LA POSA IN OPERA DEI TUBI DI PROTEZIONE, SOTTOSTANTE LA LINEA AV/AC, È PREVISTA A GIELO APERTO.
LE TUBAZIONI DEI TUBI DI PROTEZIONE SARANNO UNITE DI TESTA MEDIANTE SALDATORE DA ESIGUIRE IN ACCORDO AL DM del 09.01.1996.
SFIATI, SPURCHI E I PUNTI DI MISURA DELLA PROTEZIONE CATEGORICA SARANNO CONFORMI AGLI STANDARDS COSTRUTTIVI DEL ENTE PROPRIETARIO DEL SERVIZIO.
IL SERVIZIO ESISTENTE È PROTETTO DA UN EFFICACE SISTEMA DI CORRENTE IMPRESSA. L'INSERIMENTO DELLA VARIANTE COMPORTA DELLE CONNESSIONI ELETTRICHE TRA LA CONDOTTA DI LINEA ED IL TUBO DI PROTEZIONE MEDIANTE RESISTENZE VARIABILI CONTENUTE IN IDONEE CASSETTE/ARMADETTI PREVISTE A MONTE E VALLE DEGLI ATTRAVERSAMENTI.
LE DISTANZE INDICATE NELLE SEZIONI, RELATIVE AL POSIZIONAMENTO DEGLI SFIATI E DELLE TESTATE DEI TUBI DI PROTEZIONE, DEVONO INTENDERSI MISURATE SULL'ORTOGONALE DELL'ASSE DEI BINARI.

CARATTERISTICHE DEI MATERIALI

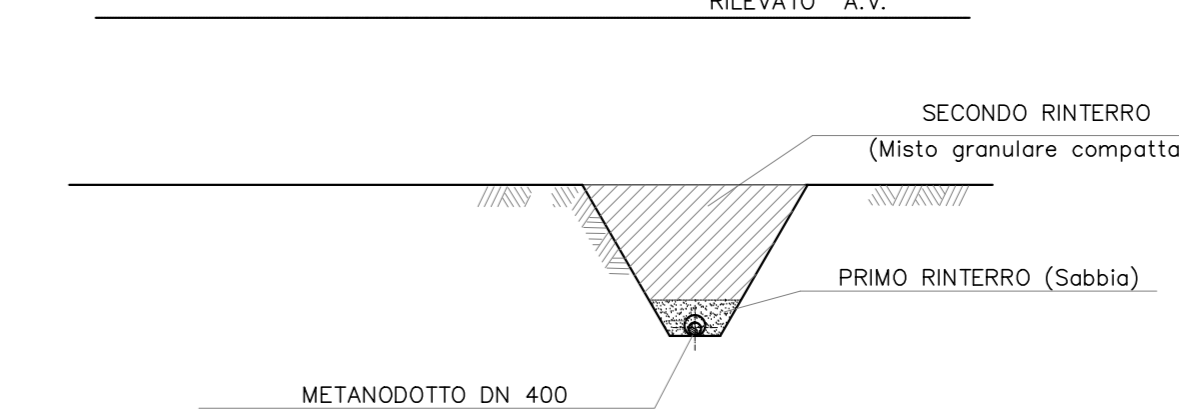
ATTRAVERSAMENTO A.V./A.C.
 -TUBO DI LINEA DN 400 - De 406.4 - Sp. 11.1 mm - Acciaio API 5LX60 - Lungh. 68.20 m
 -TUBO DI PROTEZIONE DN 550 - De 559 - Sp. 8.7 mm - Acciaio API 5LX52 - Lungh. 26.55 m
 -N. 2 Tubi portacavi DN100 - Lungh. 25.55 m
 -Valvole di intercettazione DN 400 - N° 2



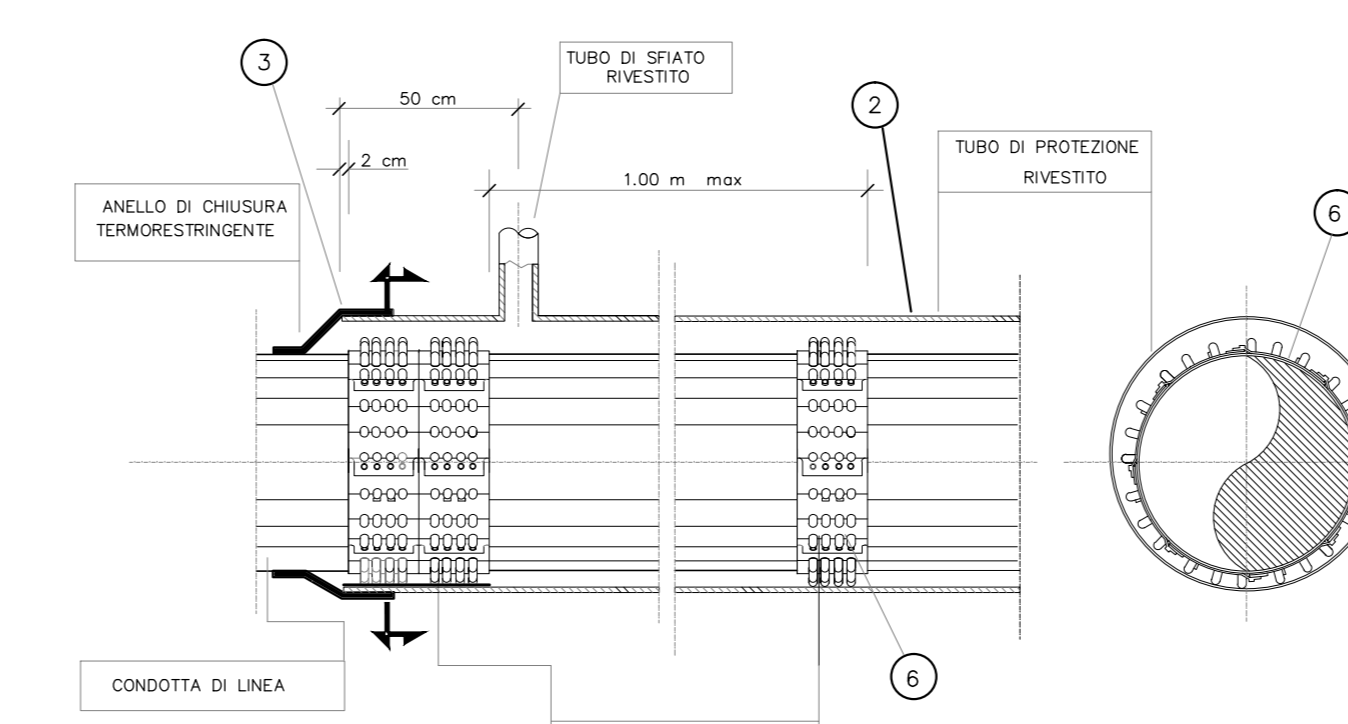
SEZIONE TIPO DI SCAVO (Scala 1:50)



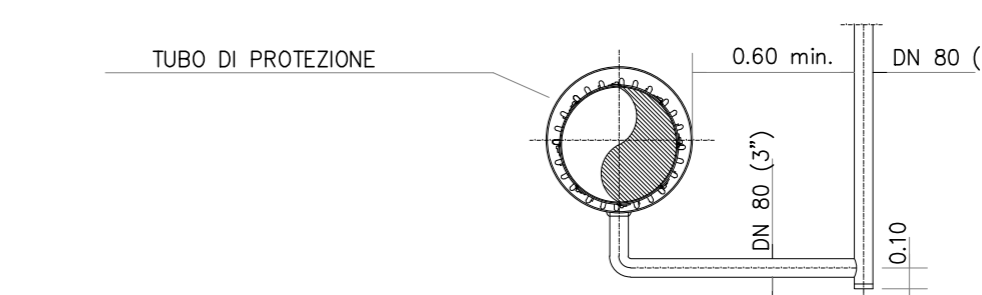
SEZIONE K-K (Scala 1:100)



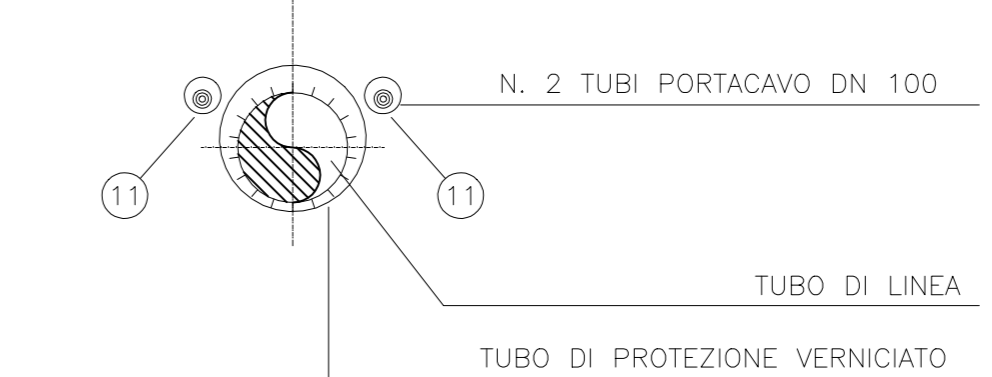
ANELLO DI CHIUSURA TERMORESTRINGENTE PER TUBO DI PROTEZIONE



PARTICOLARE INNESTO SPURGO



PARTICOLARE DI POSIZIONAMENTO TUBI PORTACAIVO



COMMITTENTE: **RFI** (Gruppo Ferrovie dello Stato Italiane)

ALTA SOVRIGLIANZA: **ITALFERR** (Gruppo Ferrovie dello Stato Italiane)

GENERAL CONTRACTOR: **Cepav due**

INFRASTRUTTURE FERROVIARIE STRATEGICHE DEFINITE DALLA LEGGE OBIETTIVO N. 443/01
LINEA A.V. /A.C. TORINO - VENEZIA Tratta MILANO - VERONA
Lotto funzionale Brescia-Verona
PROGETTO DEFINITIVO

LINEA A.V./A.C. MILANO - VERONA
TAVOLA DI RISOLUZIONE PARTICOLARE pk 98+006,90
Metanodotto SNAM Brescia - Carpenedolo - Castello DN 400 - 75 BAR

ALTA SOVRIGLIANZA: **ITALFERR**

COMMESSA	LOTTO	FASE	ENTE	TIPO DOC.	OPERADISCIPLINA	PROGR.	REV.	SCALA
IN05	00	D	E2	PZ	S1000C	053	0	VARIE

Rev.	Data	Descrizione	Redatto	Data	Verificato	Data	Progettato	Data	Autorizzato/Data
0	31/03/14	EMISSIONE PER CDS	[Firma]	31/03/14	[Firma]	31/03/14	[Firma]	31/03/14	[Firma]
1									
2									
3									

SAPEM S.p.A. COMM. 032121 | Data: 31/03/14 | Doc.: 14567_04.dwg

Scopo di plan: 1