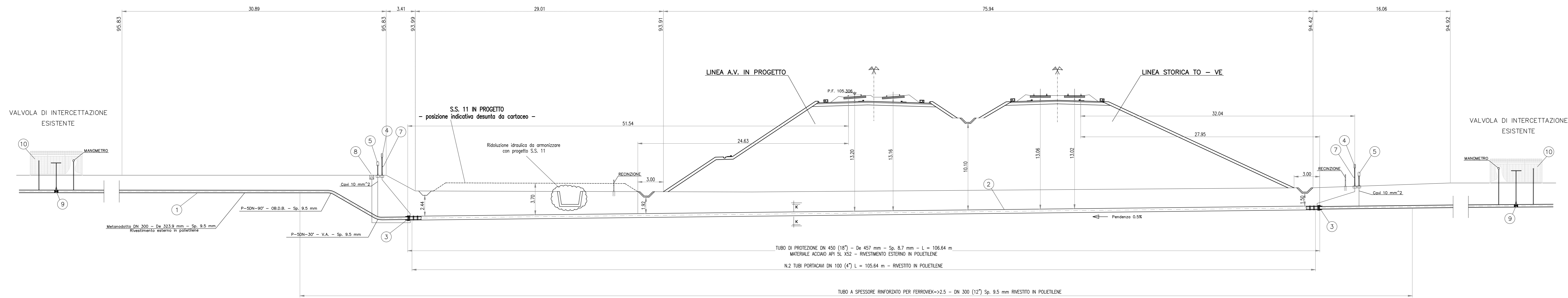


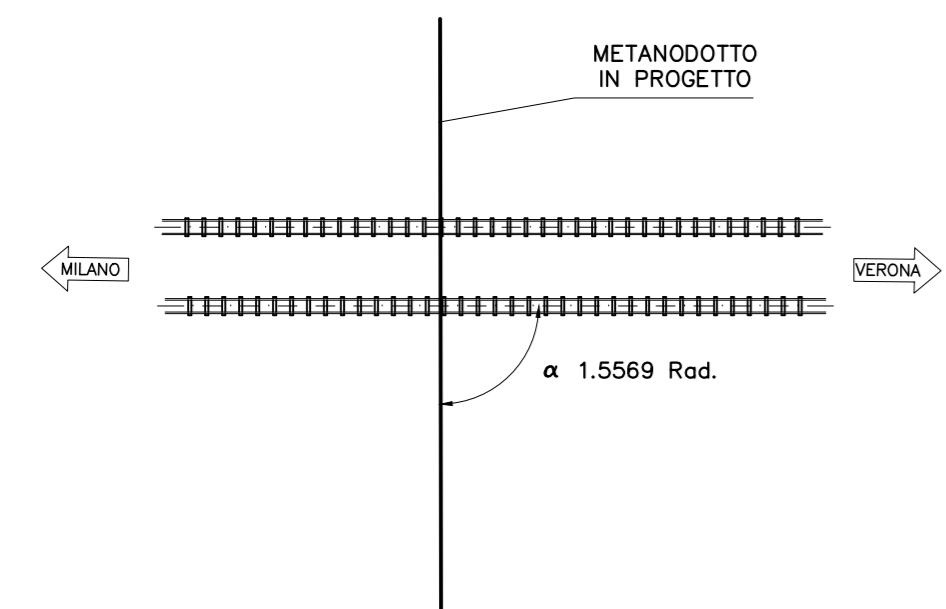
ATTRAVERSAMENTO A.V. \A.C. pk 136+739,60

Scala 1:200



DESCRIZIONE	CODICE
RSOLUZI. SERVIZI INTERF. DA KM 136+350 A KM 138+140 (Planim. 1:2000)	A202000E2P6S0000071
ELABORATI DI LINEA	
PLAN. LINEA AC DA KM 136+224.970 A KM 137+024.970	A202000E2P7F0001137
PROFLO LONGITUDINALE LINEA AC DA KM 136+600 A KM 137+500	A202000E2P7F0001123
IL CODICE COMMESSA "A202" E' STATO SOSTITUITO CON "IN05"	

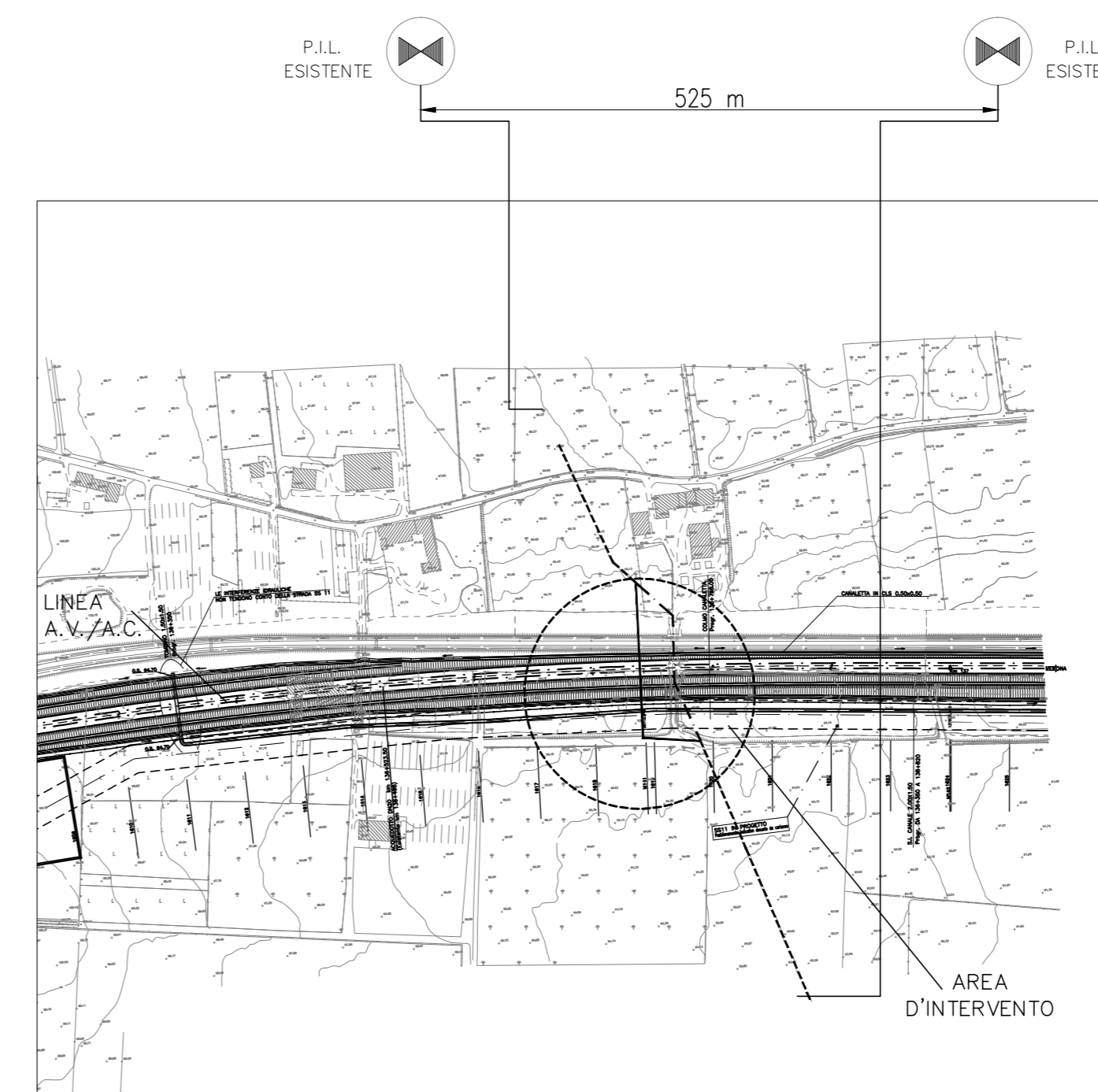
PIANTA SCHEMATICA



PLANIMETRIA SCALA 1:1000

- LEGENDA
- ① TUBO DI LINEA
  - ② TUBO DI PROTEZIONE
  - ③ ANELLI DI CHIUSURA
  - ④ APPARECCHIO DI SFILATO
  - ⑤ PUNTI DI MISURA P.E.
  - ⑥ COLLARI DISTANZIATORI
  - ⑦ PRESA SEGNALE FUGA GAS
  - ⑧ POZZETTO DI SPURGO
  - ⑨ VALVOLA DI INTERCETTAZIONE
  - ⑩ CAMERETTA RECINTATA
  - ⑪ TUBO PORTACAVI

COROGRAFIA SCALA 1:5000



NOTE GENERALI

L'INTERVENTO RISOLUTIVO CONSISTE NEL RIFACIMENTO DI UN TRATTO DEL SERVIZIO PER ADEGUARLO ALLA LINEA A.V./A.C.

L'ESATTA DEFINIZIONE DEL PUNTO DI INIZIO E FINE INTERVENTO AVVERRA' AL MOMENTO DELLO SCOPRIMENTO DEL TUBO ESISTENTE.

LE CURVE CON RAGGIO DI CURVATURA R=400M SARANNO REALIZZATE IN CANTIERE, A FREDDO.

LA POSA IN OPERA DEI TUBI DI PROTEZIONE, SOTTOSTANTE LA LINEA AV/A.C, E' PREVISTA A GIELO APERTO.

LE TUBAZIONI DEL TUBO DI PROTEZIONE SARANNO UNITE DI TESTA MEDIANTE SALDATURE DA ESEGUIRE IN ACCORDO AL DM del 09.01.1996.

SFIATI, SPURCHI E I PUNTI DI MISURA DELLA PROTEZIONE CATEGORICA SARANNO CONFORMI AGLI STANDARDS COSTRUTTIVI DEL ENTE PROPRIETARIO DEL SERVIZIO.

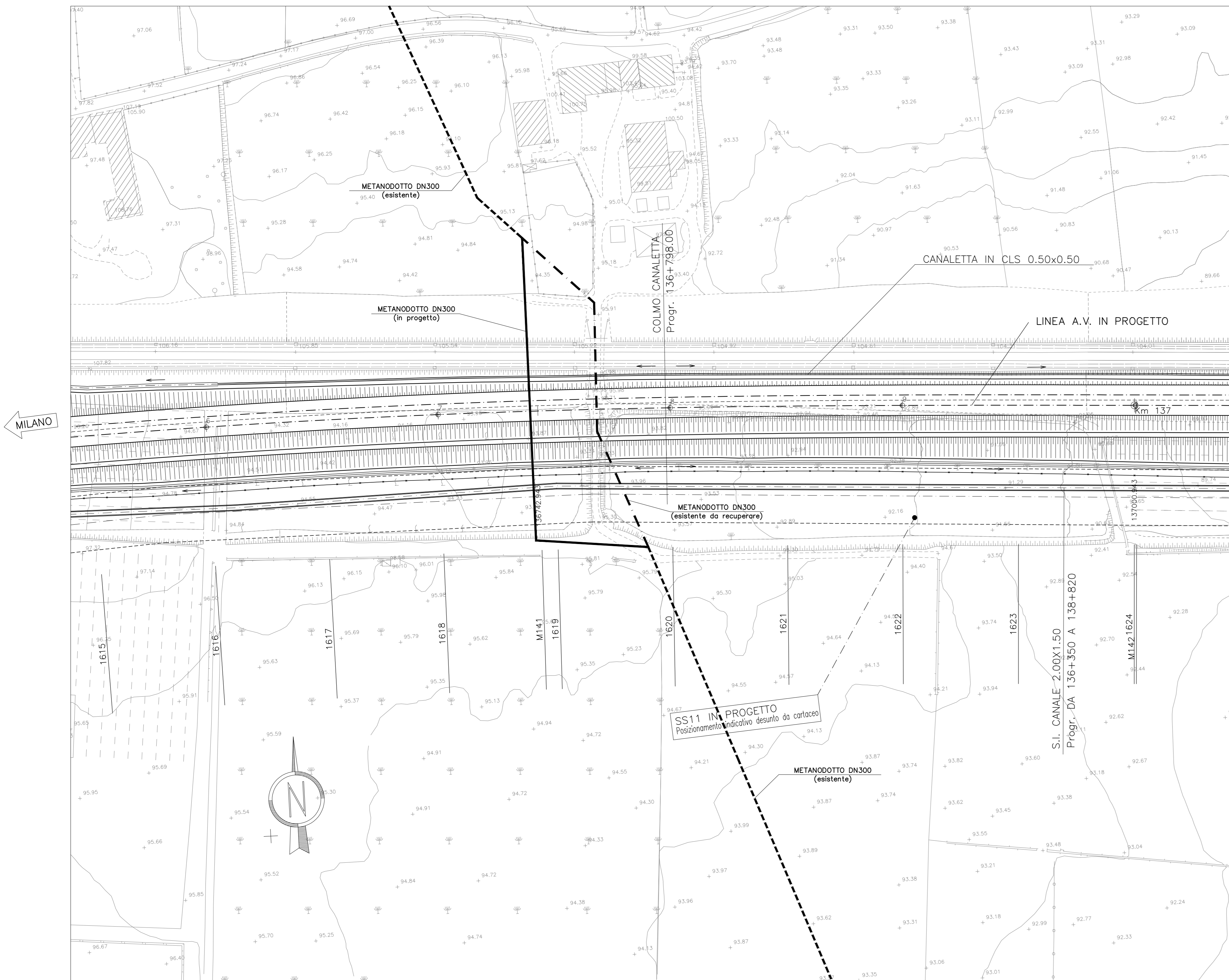
IL SERVIZIO ESISTENTE E' PROTETTO DA UN EFFICACE SISTEMA DI CORRENTE IMPRESSA. L'INSERIMENTO DELLA VARIANTE COMPORTA DELLE CONNESSIONI ELETTRICHE TRA LA CONDOTTA DI LINEA ED IL TUBO DI PROTEZIONE MEDIANTE RESISTENZE VARIABILI CONTENUTE IN IDONEE CASSETTE/ARMADETTI PREVISTE A MONTE E VALLE DEGLI ATTRAVERSAMENTI.

LE DISTANZE INDICATE NELLE SEZIONI, RELATIVE AL POSIZIONAMENTO DEGLI SFIATI E DELLE TESTATE DEI TUBI DI PROTEZIONE, DEVONO INTENDERSI MISURATE SULL'ORTOGONALE DELL'ASSE DEI BINARI.

CARATTERISTICHE DEI MATERIALI

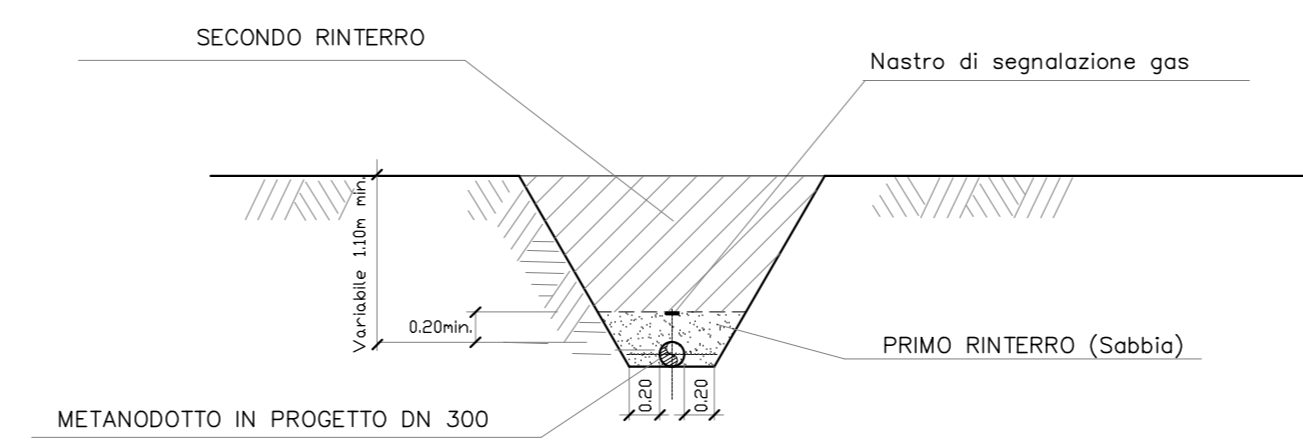
ATTRAVERSAMENTO A.V./A.C.

- TUBO DI LINEA DN 300 - De 323,8 mm - Sp. 9,5 mm - Acciaio API 5L X60 - Lungh. 131,45 m
- TUBO DI PROTEZIONE DN 450 - De 457 mm - Sp. 8,7 mm - Acciaio API 5L X52 - Lungh. 106,64 m
- N. 2 Tubi portacavi DN100 - Lungh. 105,64 m



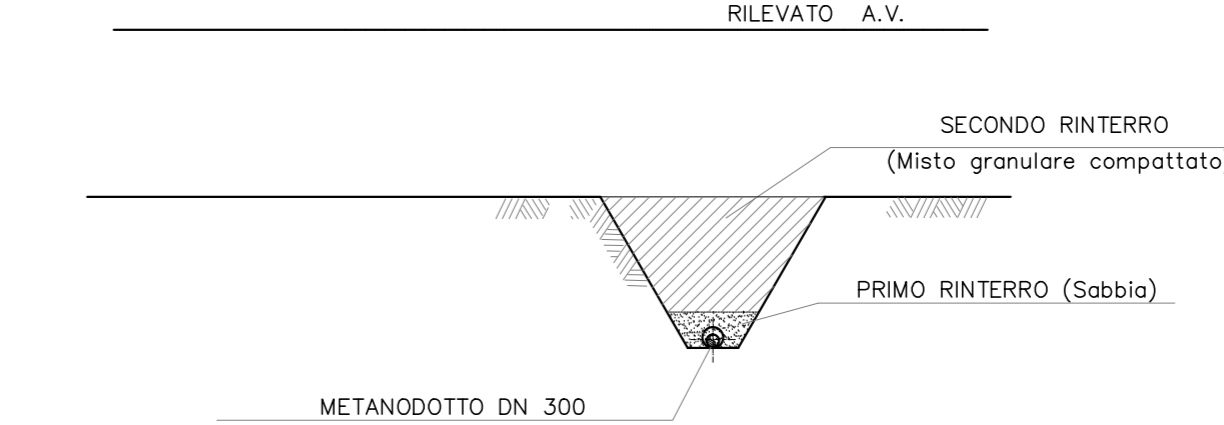
VERONA

SEZIONE TIPO DI SCAVO (Scala 1:50)

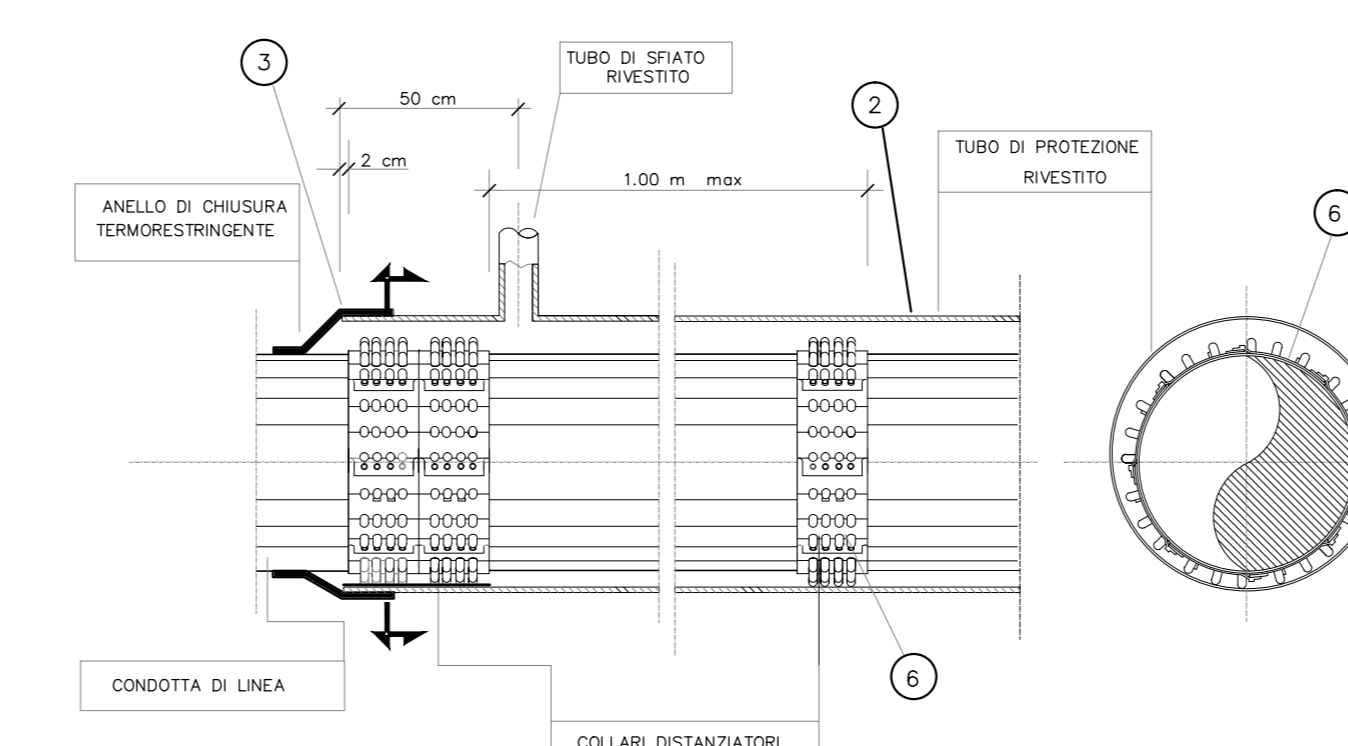


N.B.: LA PENDENZA DELLE PARETI DI SCAVO DEVE ESSERE ADEGUATA ALLA NATURA DEL TERRENO

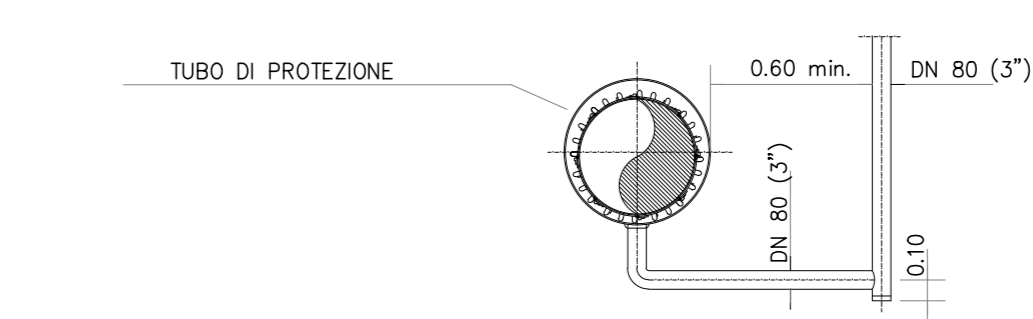
SEZIONE K-K (Scala 1:100)



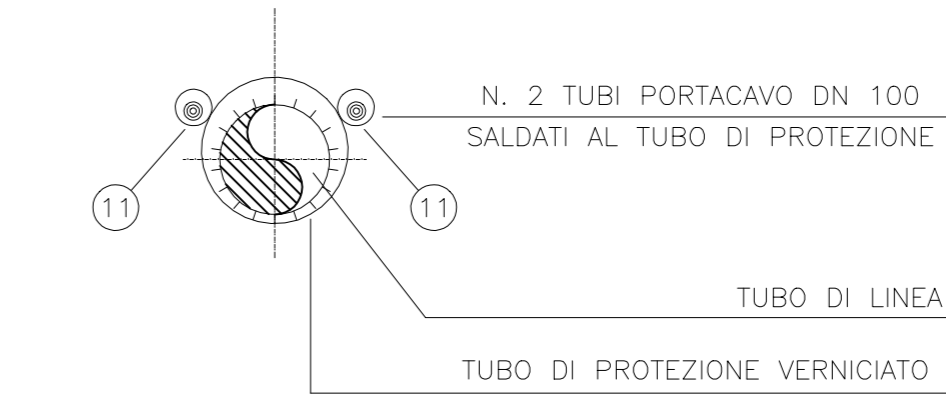
ANELLO DI CHIUSURA TERMORESTRINGENTE PER TUBO DI PROTEZIONE



PARTICOLARE INNESTO SPURGO



PARTICOLARE DI POSIZIONAMENTO TUBI PORTACAVO



COMMITTENTE: **RFI** GRUPPO FERROVIARIO ITALIANO

ALTA SOVRIGLIANZA: **ITALFER** GRUPPO FERROVIARIO ITALIANO

GENERAL CONTRACTOR: **Cepav due**

INFRASTRUTTURE FERROVIARIE STRATEGICHE DEFINITE DALLA LEGGE OBIETTIVO N. 443/01

LINEA A.V. /A.C. TORINO - VENEZIA Tratta MILANO - VERONA  
Lotto funzionale Brescia-Verona  
PROGETTO DEFINITIVO

LINEA A.V./A.C. MILANO - VERONA  
TAVOLA DI RISOLUZIONE PARTICOLARE pk 136+739,60  
Metanodotto SNAM Verona - Dorsale Verona - Trento DN 300 - 64 BAR

Verificato	Data	Approvato	Data

COMMESSA	LOTTO	FASE	ENTE	TIPO DOC.	OPERADISCIPLINA	PROGR.	REV.	SCALA
IN05	00	D	E2	PZ	S1000C	055	0	VARIE

Rev.	Data	Descrizione	Redatto	Data	Verificato	Data	Autore	Data	Autore
0	31/03/14	EMISSIONE PER CDS		31/03/14		31/03/14		31/03/14	
1									
2									
3									

PROGETTAZIONE GENERAL CONTRACTOR

SAIEM S.p.A. COMM. 032121 | Data: 31/03/14 | Doc.: 14569\_02.dwg

Scopo di plan: 1