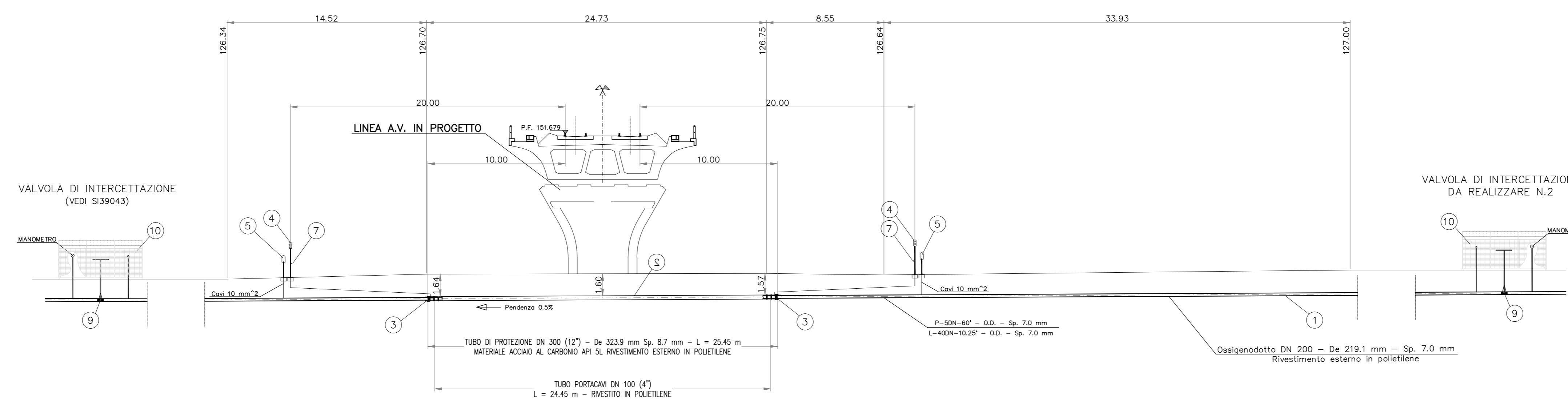


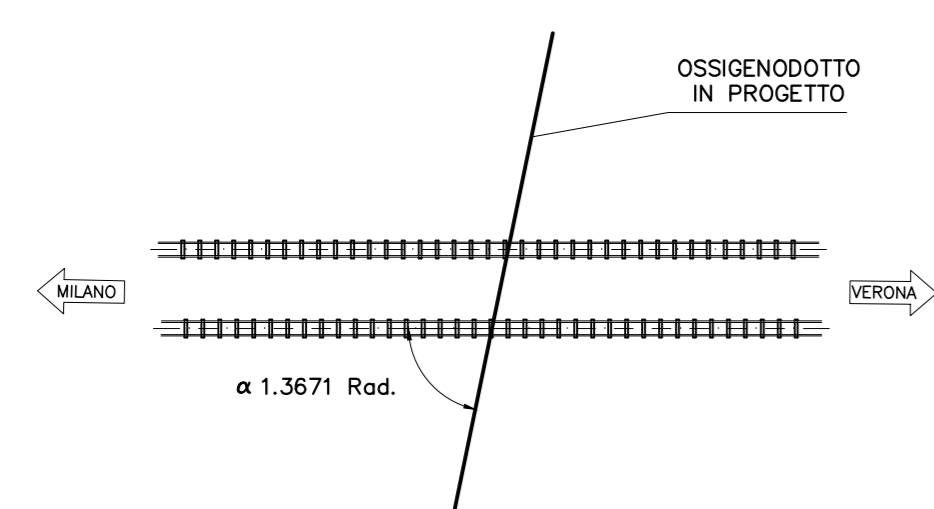
DESCRIZIONE	CODICE
RISOLUZIONI, SERVIZI INTERF. DA KM 99+150 A KM 100+800 E I.C. BSE DA KM 0+000 A KM 1+450 (Planim. 1:2000)	A20200E2P6S0000048
ELABORATI DI LINEA	
PLAN. LINEA AC DA KM 100+224.970 A KM 101+024.970 E I.C. BRESCIA EST	A20200E2P7F0001092
PROFILLO LONGITUDINALE LINEA AC DA KM 100+200 A KM 101+100	A20200E2P7F0001081
IL CODICE COMMESSA "A202" E' STATO SOSTITUITO CON "INOS"	

ATTRaversamento LINEA A.V./A.C. pk 100+645,60

Scala 1:200



PIANTA SCHEMATICA

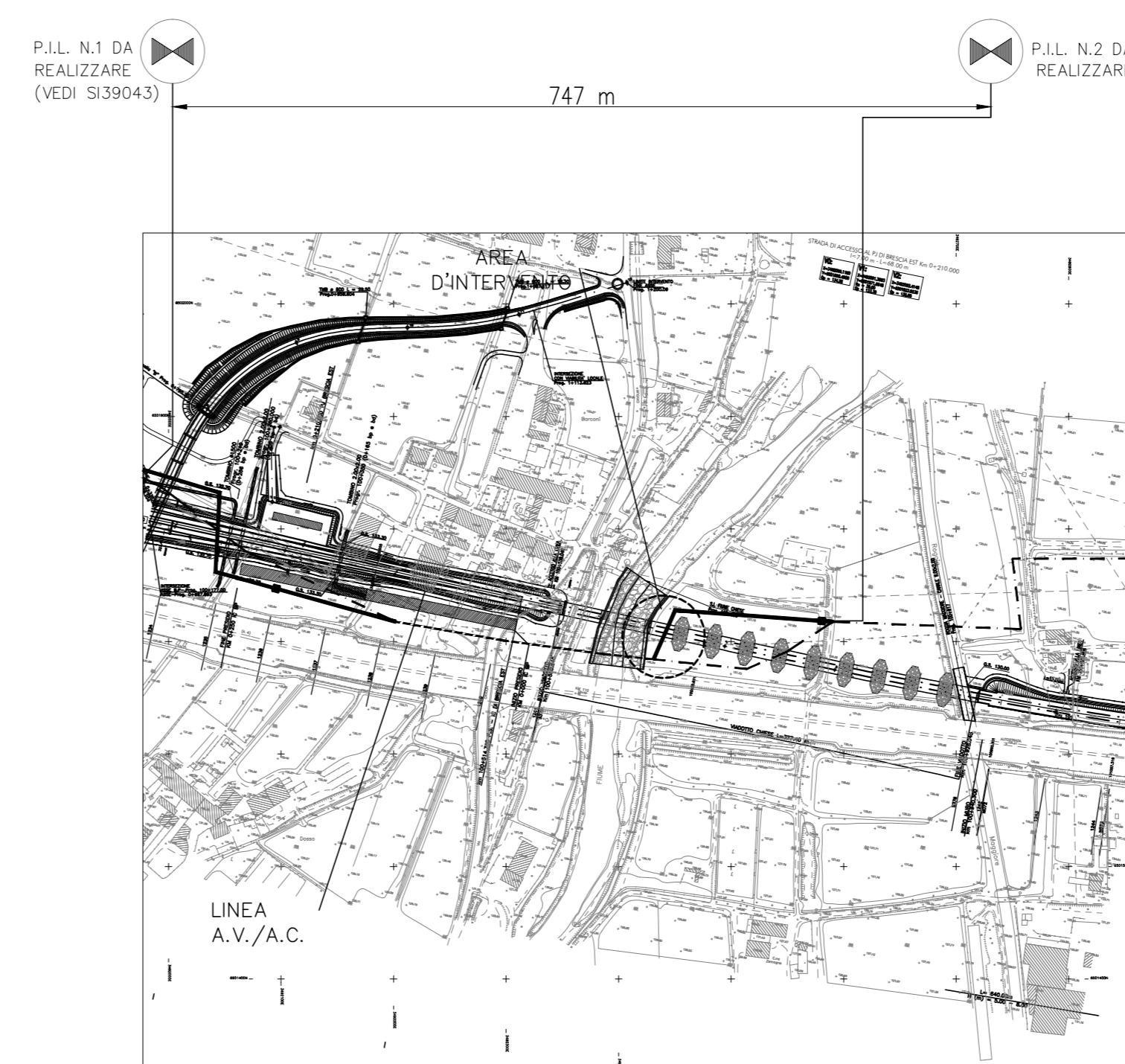


PLANIMETRIA SCALA 1:1000

LEGGENDA

- ① TUBO DI LINEA
- ② TUBO DI PROTEZIONE
- ③ ANELLI DI CHIUSURA
- ④ APPARECCHIO DI SFIATO
- ⑤ PUNTI DI MISURA P.E.
- ⑥ COLLARI DISTANZIATORI
- ⑦ PRESA SEGNALAZIONE FUGA GAS
- ⑧ POZZETTO DI SPURGO
- ⑨ VALVOLA DI INTERCETTAZIONE
- ⑩ CAMERETTA RECINTATA
- ⑪ TUBO PORTACAVI

COROGRAFIA SCALA 1:5000



NOTE GENERALI

L'INTERVENTO RISOLUTIVO CONSISTE NEL FRAGIMENTO DI UN TRATTO DEL SERVIZIO PER ADEGUARLO ALLA LINEA A.V./A.C.

L'ESATTA DEFINIZIONE DEL PUNTO DI INIZIO E FINE INTERVENTO AVVERRA' AL MOMENTO DELLO SCOPRIMENTO DEL TUBO ESISTENTE.

LE CURVE CON RAGGIO DI CURVATURA R=400N SARANNO REALIZZATE IN CANTIERE, A FREDDO.

LA POSA IN OPERA DEI TUBI DI PROTEZIONE, SOTTOSTANTE LA LINEA AV/AC, E' PREVISTA A GIELO APERTO.

LE TUBAZIONI DEI TUBI DI PROTEZIONE SARANNO UNITE DI TESTA MEDIANTE SALDATURE DA ESCURIRE IN ACCORDO AL DM 06/09/1996.

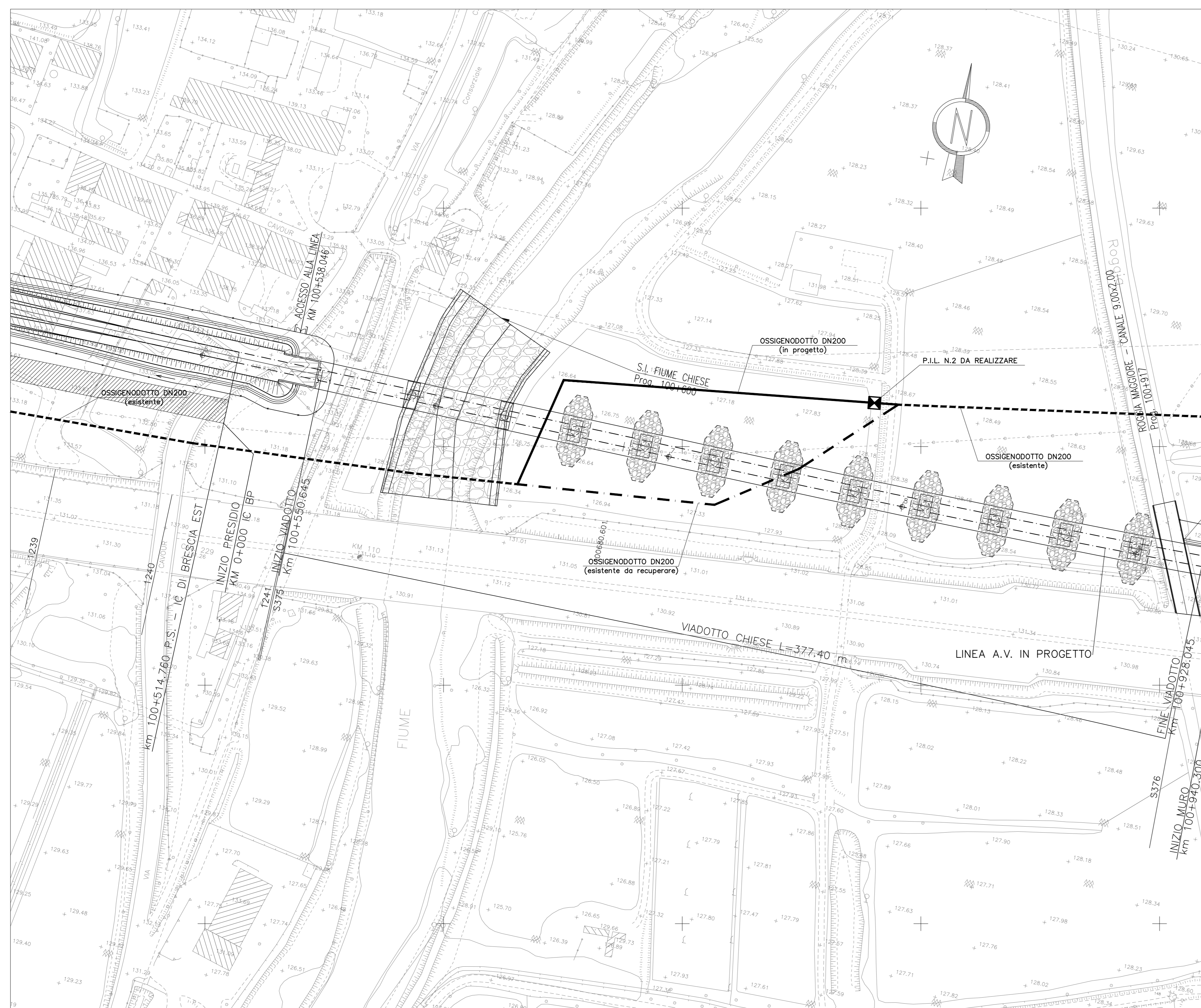
SFIATI, SPURCHI E I PUNTI DI MISURA DELLA PROTEZIONE CATTODICA SARANNO CONFORMI AGLI STANDARDS COSTRUTTIVI DEL ENTE PROPRIETARIO DEL SERVIZIO.

IL SERVIZIO ESISTENTE E' PROGETTO DA UN EFFICACE SISTEMA DI CORRENTE IMPRESSA. L'INSERIMENTO DELLA VARIANTE COMPORTA DELLE CONNESSIONI ELETTRICHE TRA LA CONDOTTA DI LINEA ED IL TUBO DI PROTEZIONE MEDIANTE RESISTENZE VARIABILI CONTENUTE IN ISOLATE CASSETTE/ARMADETTI PREVISTE A MONTE E VALLE DEGLI ATTRAVERSAMENTI.

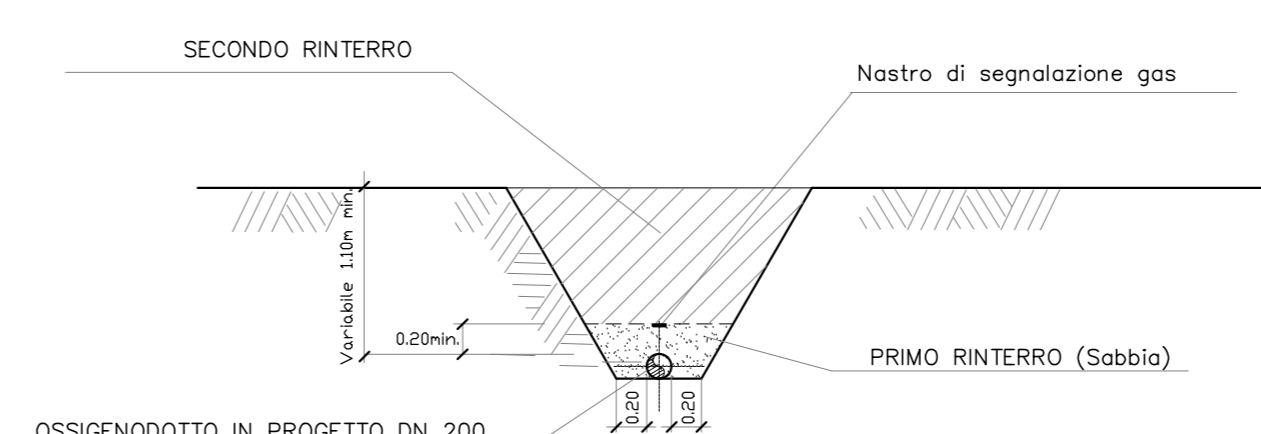
LE DISTANZE INDICATE NELLE SEZIONI, RELATIVE AL POSIZIONAMENTO DEGLI SFIATI E DELLE TESTATE DEI TUBI DI PROTEZIONE, DEVONO INTENDERSI MISURATE SULL'ORTOGONALE DELL'ASSE DEI BINARI.

CARATTERISTICHE DEI MATERIALI

- ATTRaversamento A.V./A.C.**
- TUBO DI PROTEZIONE DN 300 - De 323.9 - Sp. 8.7 mm - Acciaio al carbonio API SL - Lungh. 25.45 m
 - Tubo portacavi DN100 - Lungh. 24.45 m
 - Valvole di intercettazione DN 200 - N° 1

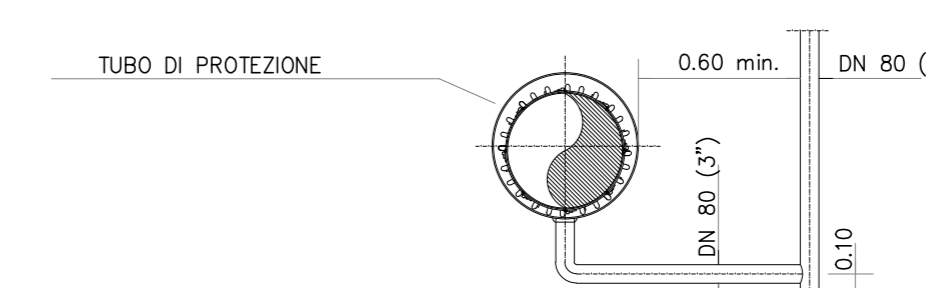


SEZIONE TIPO DI SCAVO (Scala 1:50)

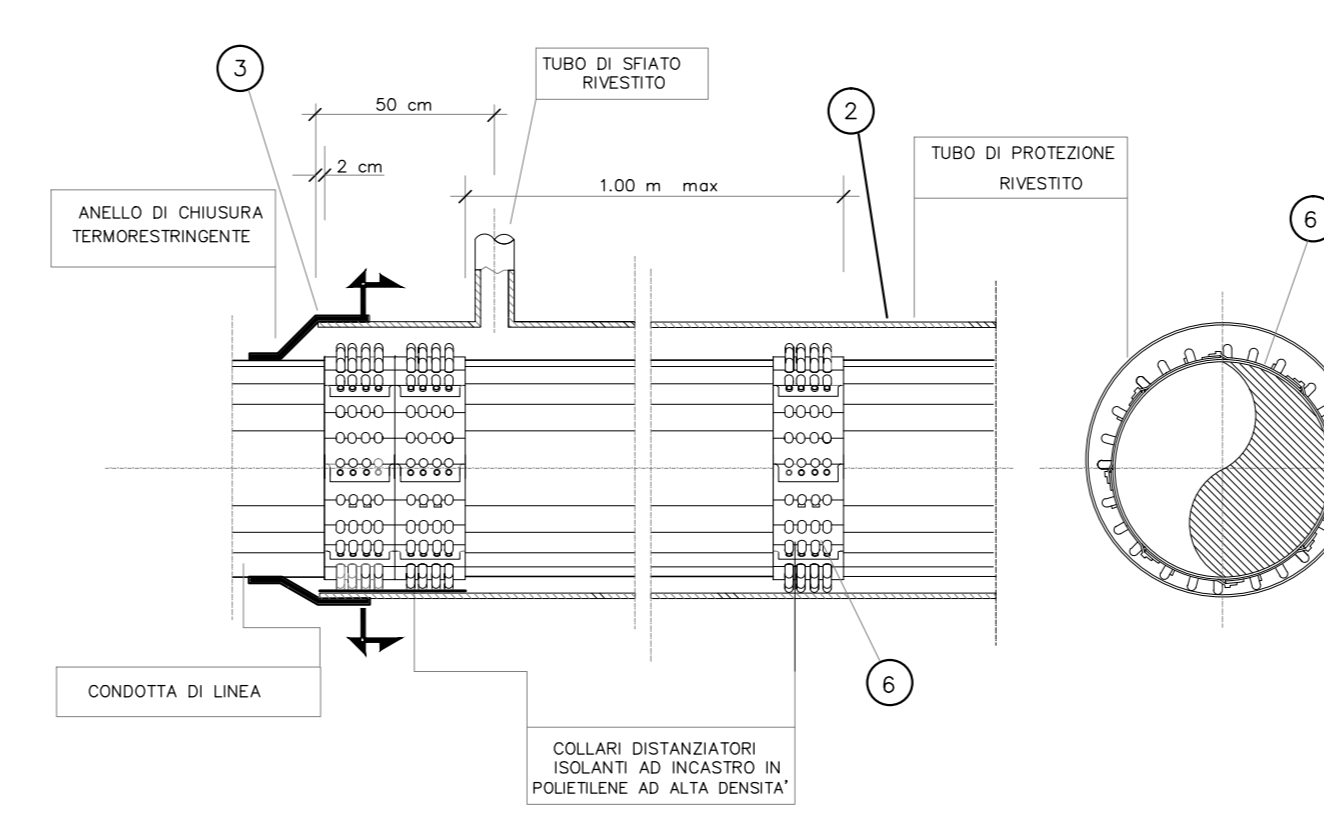


N.B.: LA PENDENZA DELLE PARETI DI SCAVO DEVE ESSERE ADEGUATA ALLA NATURA DEL TERRENO

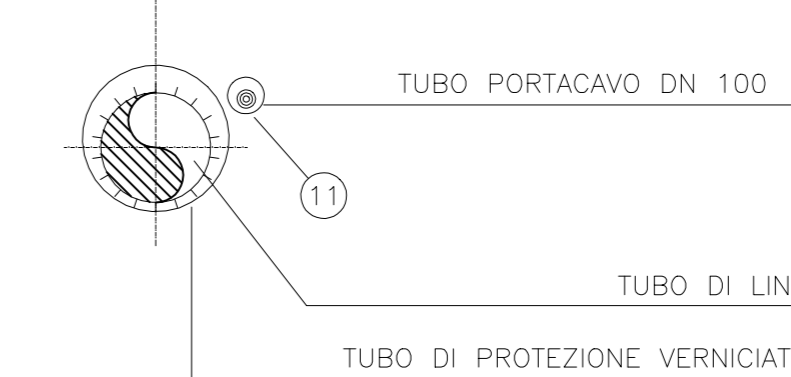
PARTICOLARE INNESTO SPURGO



ANELLO DI CHIUSURA TERMORESTRINGENTE PER TUBO DI PROTEZIONE



PARTICOLARE DI POSIZIONAMENTO TUBI PORTACAVO



COMMITTENTE: **RFI** **GRUPPO FERROVIARIO ITALIANO**

ALTA SOVRIGLIANZA: **ITALFERR** **GRUPPO FERROVIE DELLO STATO ITALIANO**

GENERAL CONTRACTOR: **Cepav due**

INFRASTRUTTURE FERROVIARIE STRATEGICHE DEFINITE DALLA LEGGE OBIETTIVO N. 443/01

LINEA A.V./A.C. TORINO - VENEZIA Tratta MILANO - VERONA
Lotto funzionale Brescia-Verona
PROGETTO DEFINITIVO

LINEA A.V./A.C. MILANO - VERONA
TAVOLA DI RISOLUZIONE PARTICOLARE pk 100+645,60
Ossigenodotto AIR LIQUIDE ITALIA S.p.A. - DN 200 - 64 BAR

ALTA SOVRIGLIANZA: **ITALFERR**

COMMESSA	LOTTO	FASE	ENTE	TIPO DOC.	OPERAZIONE	PROGR.	REV.	SCALA
INOS	00	D	E2	PZ	S1000C	058	0	VARIE

Rev.	Data	Descrizione	Redatto	Data	Verificato	Data	Progettato	Data	Autorizzato/Data
0	31/03/14	EMISSIONE PER CDS	[Signature]	31/03/14	[Signature]	31/03/14	[Signature]	31/03/14	[Signature]
1									
2									
3									

Sapem S.p.a. COMM. 032121 | Data: 31/03/14 | Doc: 14572_03.dwg

Scalo di plot: 1