

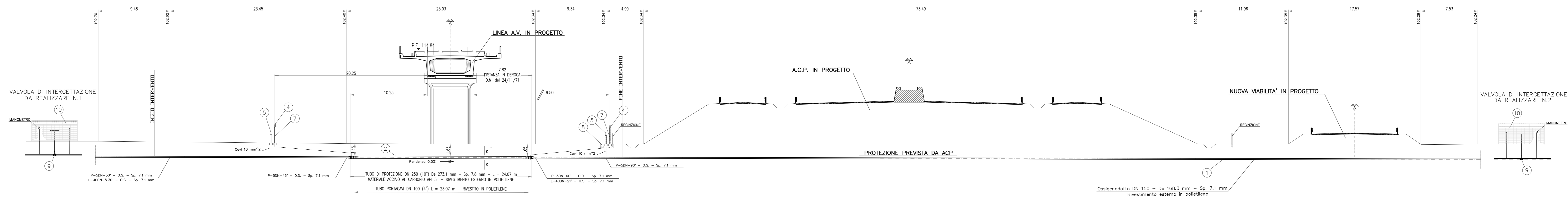
ATTRaversamento LINEA A.V./A.C. pk 84+828

Scala 1:200

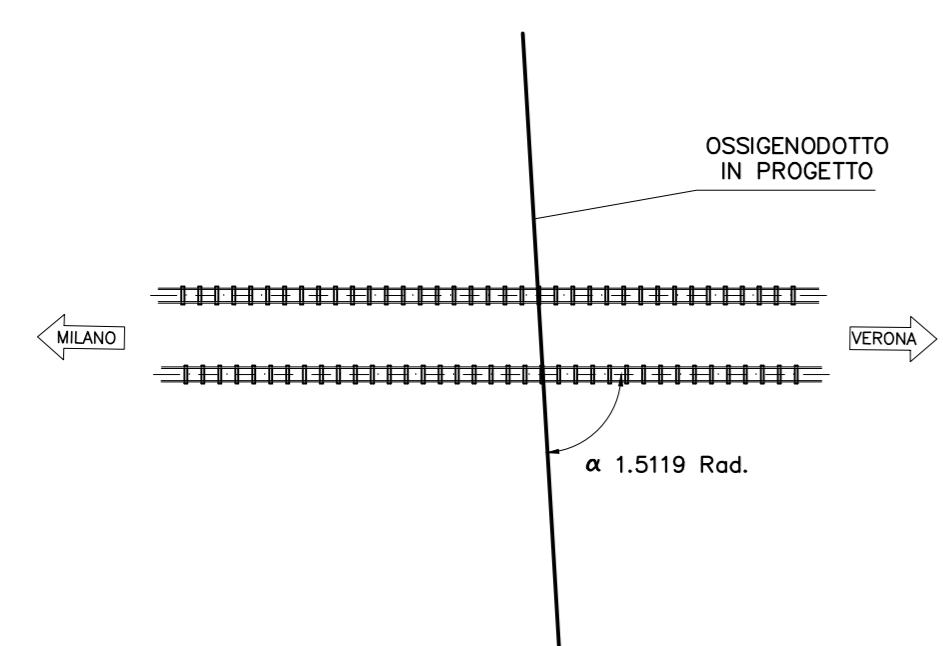
DESEGNI DI RIFERIMENTO

DESCRIZIONE	CODICE
RSOLUZIONI SERVIZI INTERF. DA KM 83+350 A KM 85+300 (Planim. 1:2000)	A202000E2P6SI000039
ELABORATI DI LINEA	
PLAN. LINEA AC DA KM 84+224.970 A KM 85+024.970	A202000E2P7F0001072
PROFLO LONGITUDINALE LINEA AC DA KM 84+000 A KM 84+900	A202000E2P7F0001063

IL CODICE COMMESSA "A202" E' STATO SOSTITUITO CON "IN05"



PIANTA SCHEMATICA

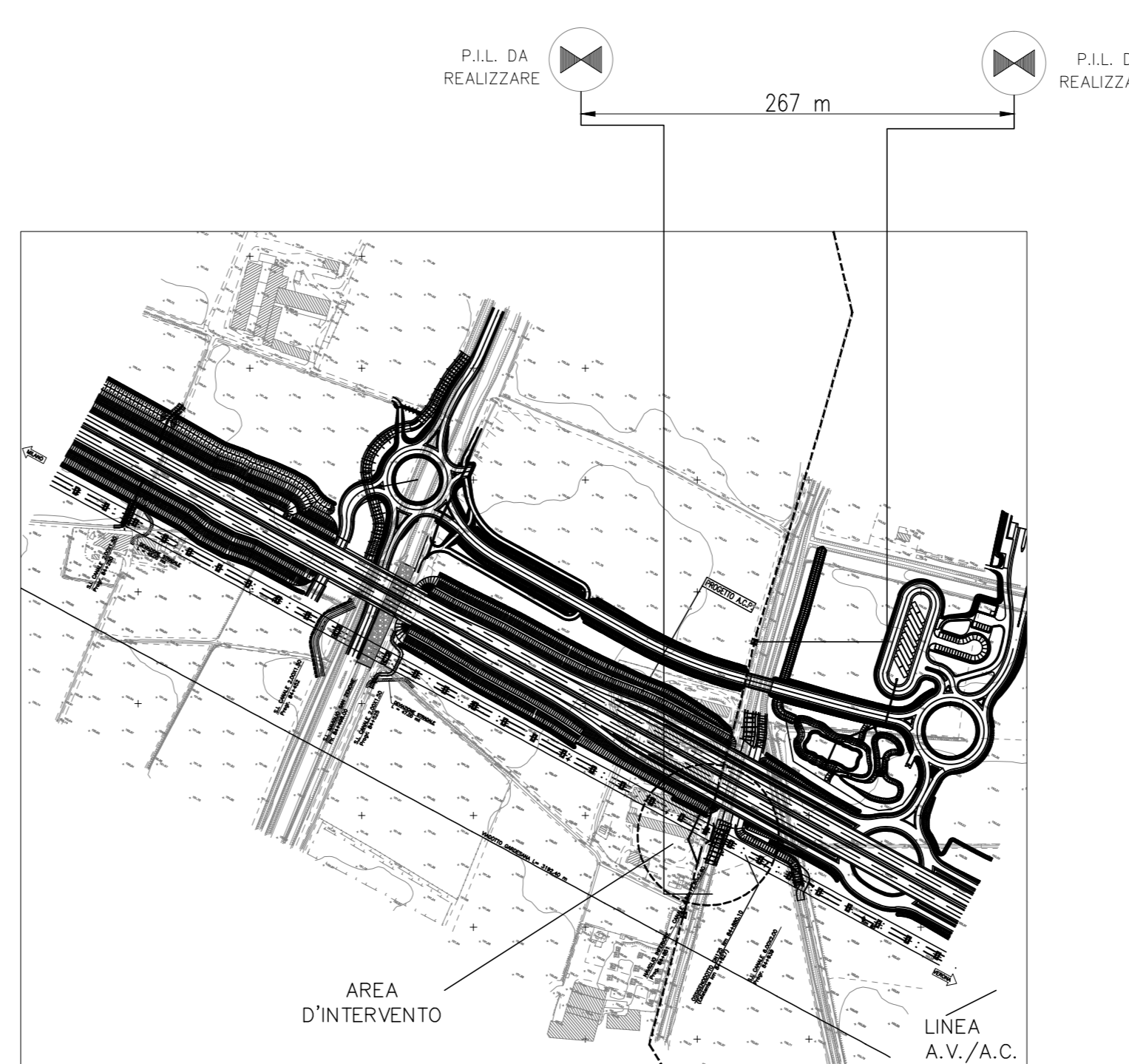


PLANIMETRIA SCALA 1:1000

LEGENDA

- 1 TUBO DI LINEA
- 2 TUBO DI PROTEZIONE
- 3 ANELLI DI CHIUSURA
- 4 APPARECCHIO DI SFILATO
- 5 PUNTI DI MISURA P.E.
- 6 COLLARI DISTANZIATORI
- 7 PRESA SEGNALE FUGA GAS
- 8 POZZETTO DI SPURGO
- 9 VALVOLA DI INTERCETTAZIONE
- 10 CAMERETTA RECINTATA
- 11 TUBO PORTACAVI

COROGRAFIA SCALA 1:5000



NOTE GENERALI

L'INTERVENTO RISOLUTIVO CONSISTE NEL RIFACIMENTO DI UN TRATTO DEL SERVIZIO PER ADEGUARLO ALLA LINEA A.V./A.C.

L'ESATTA DEFINIZIONE DEL PUNTO DI INIZIO E FINE INTERVENTO AVVERRÀ AL MOMENTO DELLO SCOPRIMENTO DEL TUBO ESISTENTE.

LE CURVE CON RAGGIO DI CURVATURA R=400M SARANNO REALIZZATE IN CANTIERE, A FREDDO.

LA POSA IN OPERA DEI TUBI DI PROTEZIONE, SOTTOSTANTE LA LINEA AV/AC, E' PREVISTA A GIELO APERTO.

LE TUBAZIONI DEI TUBI DI PROTEZIONE SARANNO UNITE DI TESTA MEDIANTE SALDATURE DA ESEGUIRE IN ACCORDO AL DM del 09.01.1996.

SFIATI, SPURCHI E I PUNTI DI MISURA DELLA PROTEZIONE CATTODICA SARANNO CONFORMI AGLI STANDARDS COSTRUTTIVI DELL'ENTE PROPRIETARIO DEL SERVIZIO.

IL SERVIZIO ESISTENTE E' PRODOTTO DA UN EFFICACE SISTEMA DI CORRENTE IMPRESSA. L'INSERIMENTO DELLA VARIANTE COMPORTA DELLE CONNESSIONI ELETTRICHE TRA LA CONDOTTA DI LINEA ED IL TUBO DI PROTEZIONE MEDIANTE RESISTENZE VARIABILI CONTENUTE IN IGONEE CASSETTE/ARMADETTI PREVISTE A MONTE E VALLE DEGLI ATTRAVERSAMENTI.

LE DISTANZE INDICATE NELLE SEZIONI RELATIVE IL POSIZIONAMENTO DEGLI SFIATI E DELLE TESTATE DEI TUBI DI PROTEZIONE, DEVONO INTENDERSI MISURATE SULL'ORTOGONALE DELL'ASSE DEI BINARI.

CARATTERISTICHE DEI MATERIALI

ATTRaversamento A.V./A.C.

- TUBO DI PROTEZIONE DN 250 - De 273.1 - Sp. 7.8 mm - Acciaio al carbonio API SL - Lungh. 24.07 m
- Tubo portacavi DN100 - Lungh. 23.07 m
- Valvole di intercettazione DN 200 - N° 2

COMMITTENTE:



ALTA SORVEGLIANZA:



GENERAL CONTRACTOR:



INFRASTRUTTURE FERROVIARIE STRATEGICHE DEFINITE DALLA LEGGE OBIETTIVO N. 443/01

LINEA A.V./A.C. TORINO - VENEZIA Tratta MILANO - VERONA  
Lotto funzionale Brescia-Verona  
PROGETTO DEFINITIVO

LINEA A.V./A.C. MILANO - VERONA  
TAVOLA DI RISOLUZIONE PARTICOLARE pk 84+828.00  
Ossigenodotto AIR LIQUIDE ITALIA S.p.A. - DN 125 - 64 BAR

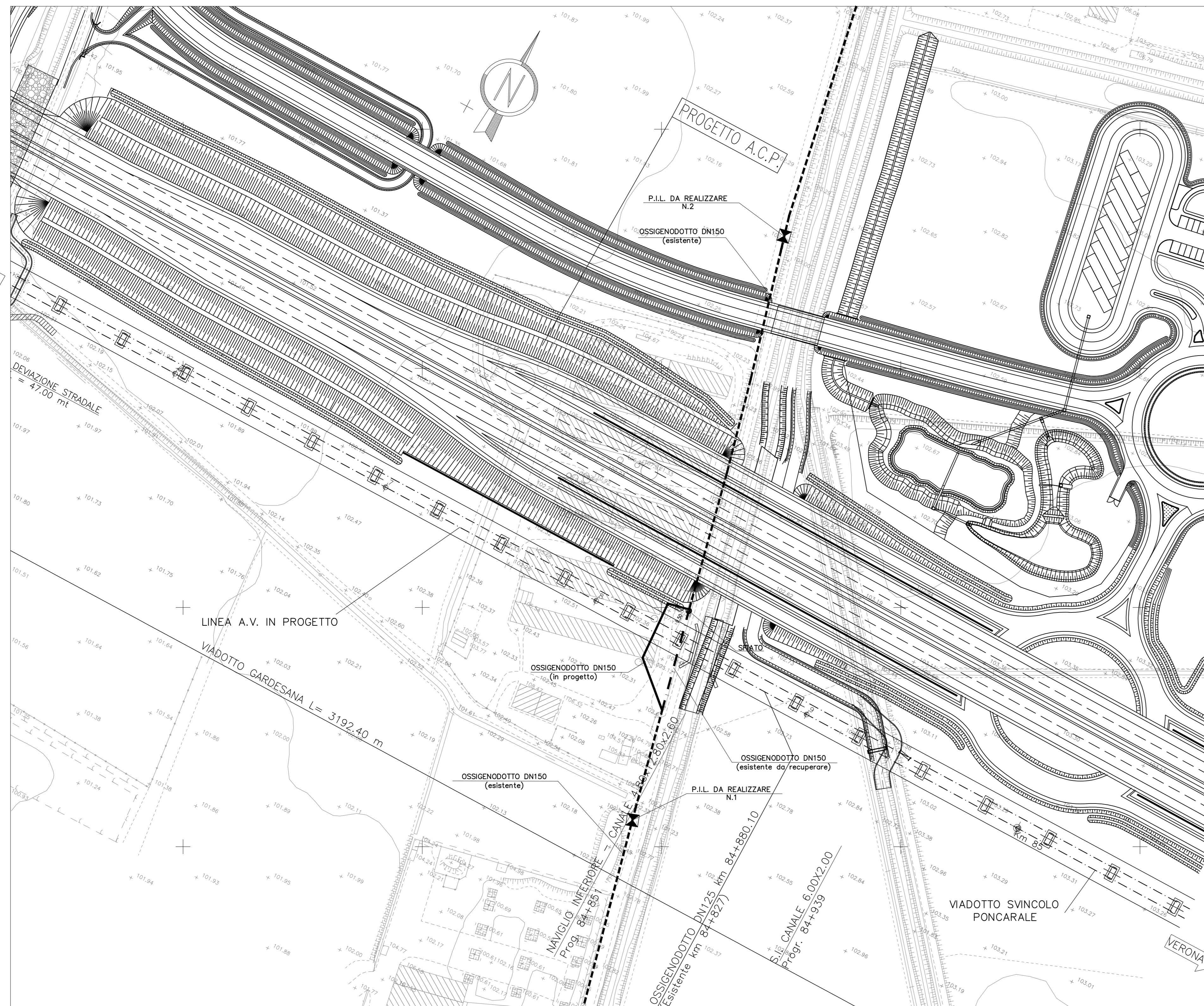
ALTA SORVEGLIANZA

Verificato: \_\_\_\_\_ Data: \_\_\_\_\_

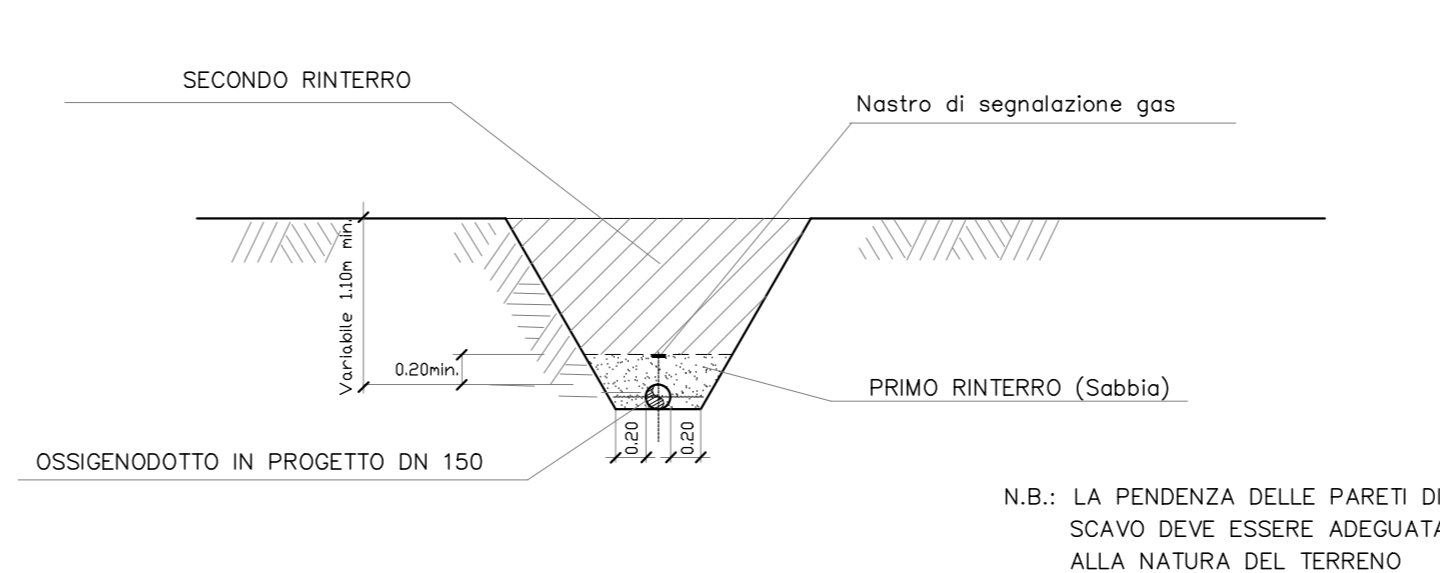
Approvato: \_\_\_\_\_ Data: \_\_\_\_\_

COMMESSA	LOTTO	FASE	ENTE	TIPO DOC.	OPERAZIONE	PROGR.	REV.	SCALA
IN05	00	D	E2	PZ	S1000C	061	0	VARIE

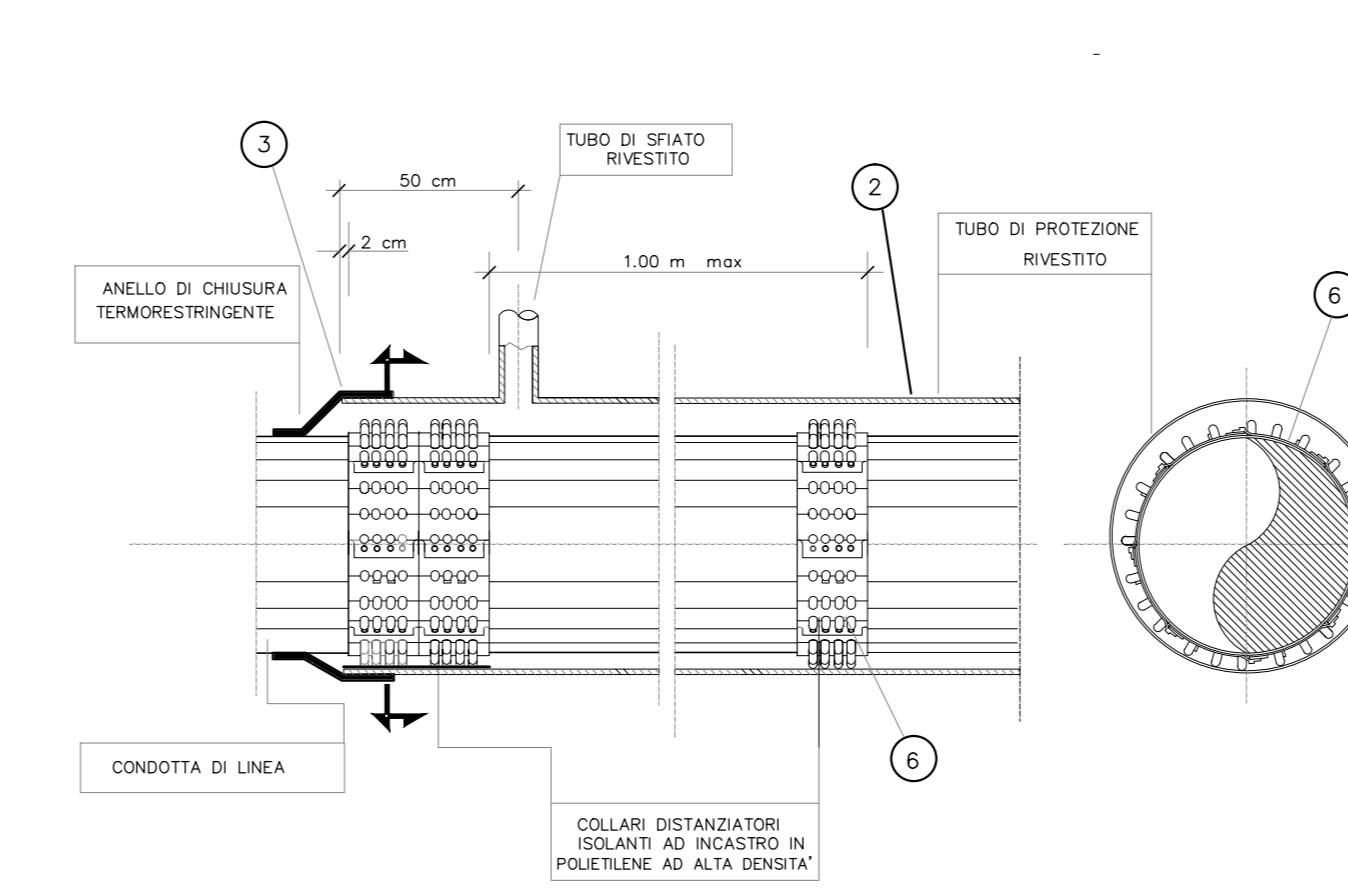
Rev.	Data	Descrizione	Redatto	Data	Verificato	Data	Approvato	Data	Autore/Verificatore
0	31/03/14	EMISSIONE PER CDS	[Firma]	31/03/14	[Firma]	31/03/14	[Firma]	31/03/14	Cepav due Project Director [Firma]
1									
2									
3									



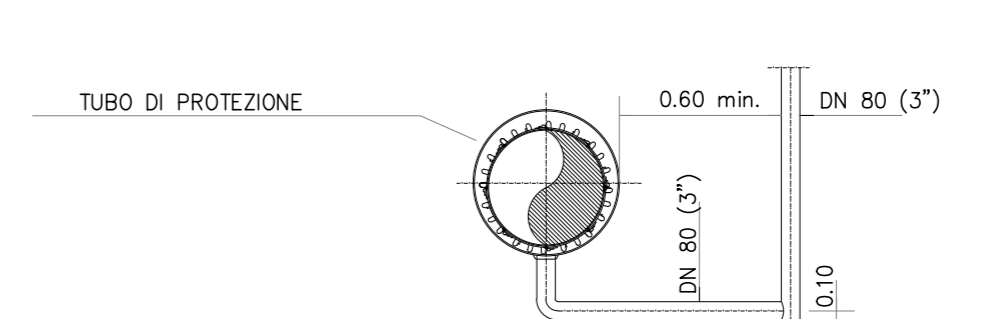
SEZIONE TIPO DI SCAVO (Scala 1:50)



ANELLO DI CHIUSURA TERMORESTRINGENTE PER TUBO DI PROTEZIONE



PARTICOLARE INNESTO SPURGO



PARTICOLARE DI POSIZIONAMENTO TUBI PORTACAVO

