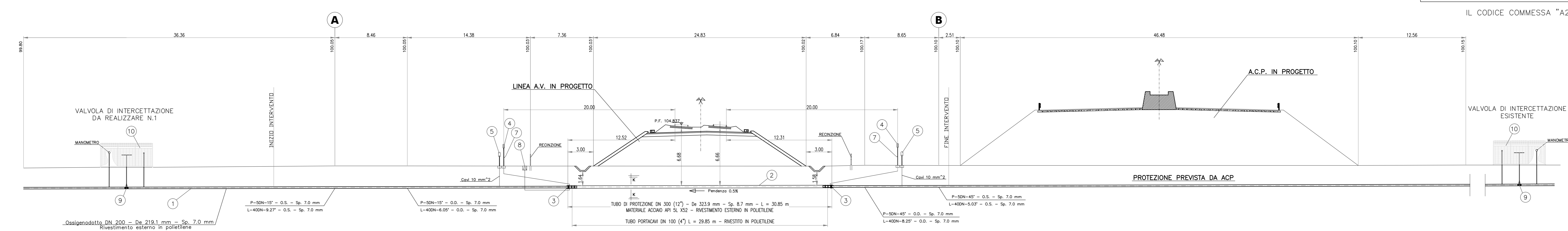


DESCRIZIONE	CODICE
RISOLUZ. SERVIZI INTERF. DA KM 76+250 A KM 78+000 (Planim. 1:2000)	A202000E2P6SI000C035
ELABORATI DI LINEA	
PLAN. LINEA AC DA KM 77+024.970 A KM 77+824.970	A202000E2P7F0001063
PROF. LONGITUDINALE LINEA AC DA KM 76+800 A KM 77+700	A202000E2P7F0001055

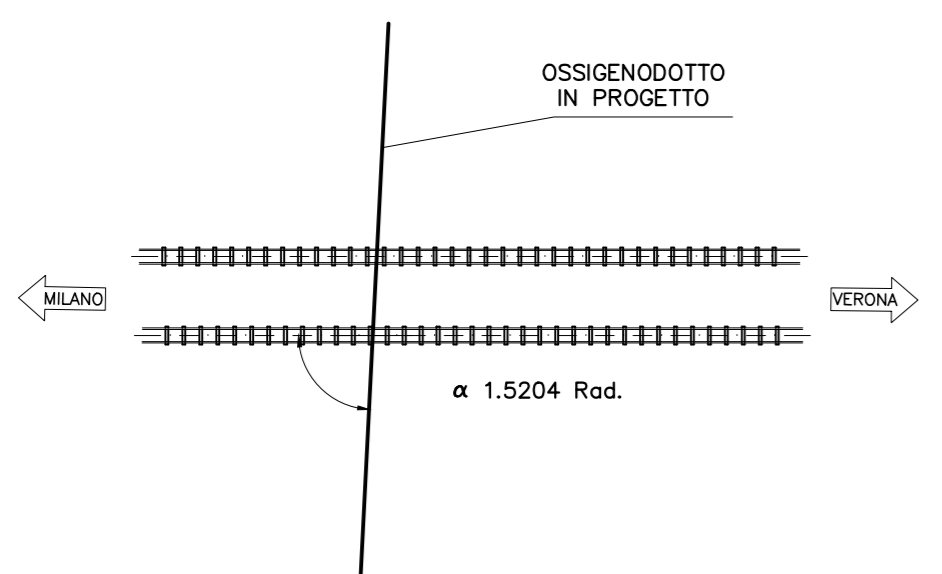
IL CODICE COMMESSA "A202" E' STATO SOSTITUITO CON "IN05"

ATTRaversAMENTO LINEA A.V./A.C. pk 77+040

Scala 1:200



PIANTA SCHEMATICA

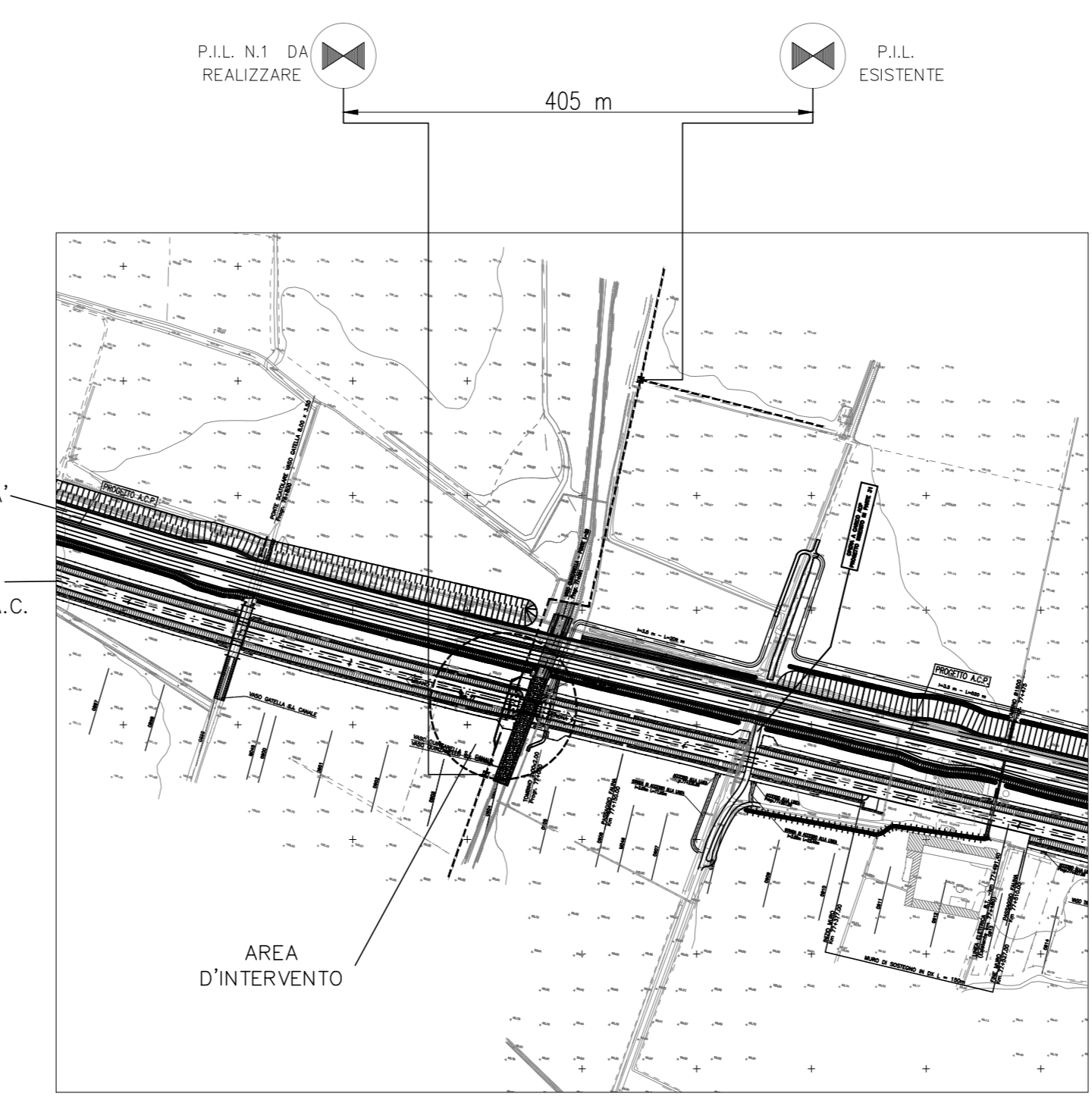


PLANIMETRIA SCALA 1:1000

LEGENDA

- 1 TUBO DI LINEA
- 2 TUBO DI PROTEZIONE
- 3 ANELLI DI CHIUSURA
- 4 APPARECCHIO DI SFATIO
- 5 PUNTI DI MISURA P.E.
- 6 COLLARI DISTANZIATORI
- 7 PRESA SEGNALEZIONE FUGA GAS
- 8 POZZETTO DI SPURGO
- 9 VALVOLA DI INTERCETTAZIONE
- 10 CAMERETTA RECINTATA
- 11 TUBO PORTACAVI

COROGRAFIA SCALA 1:5000

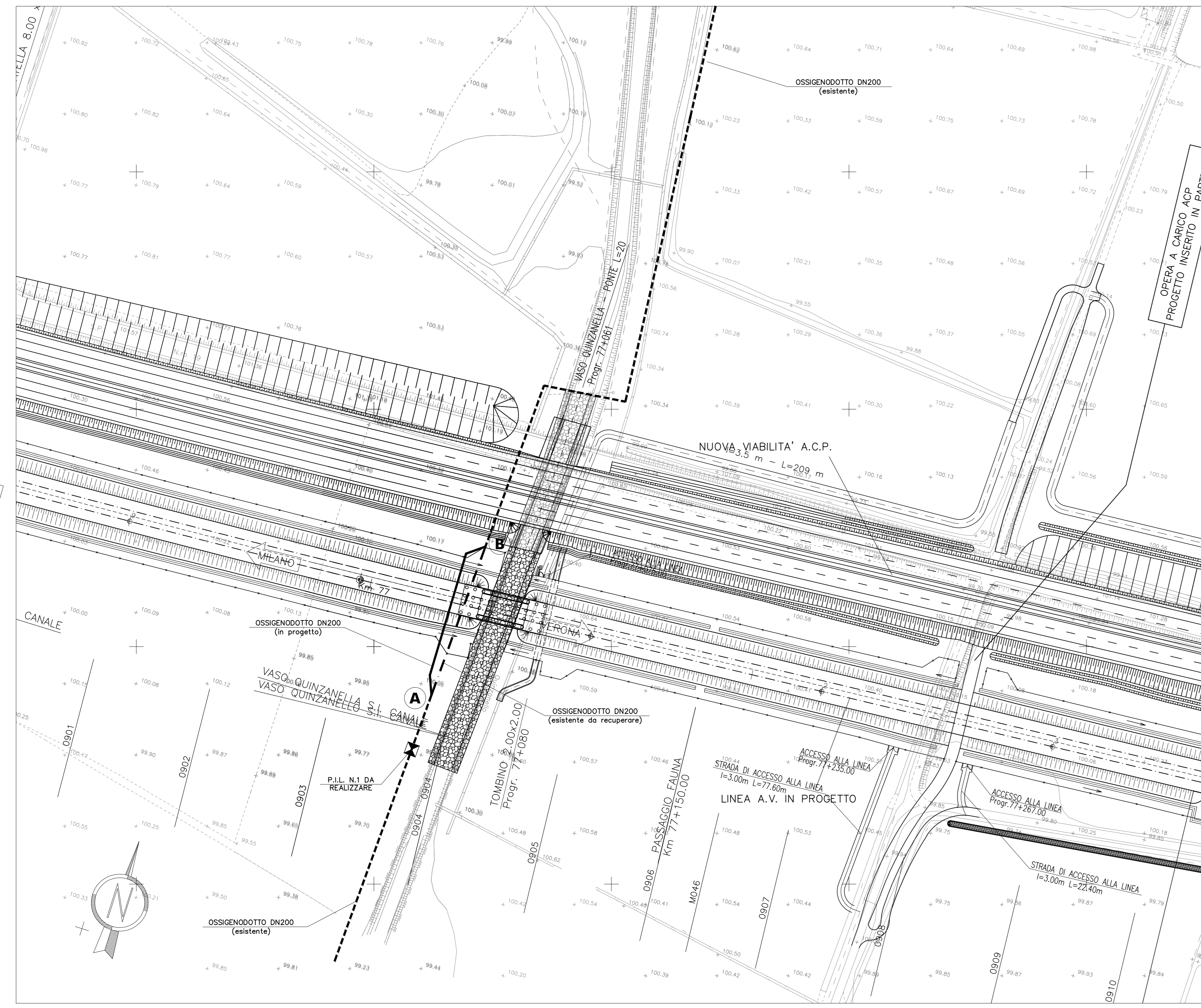


NOTE GENERALI

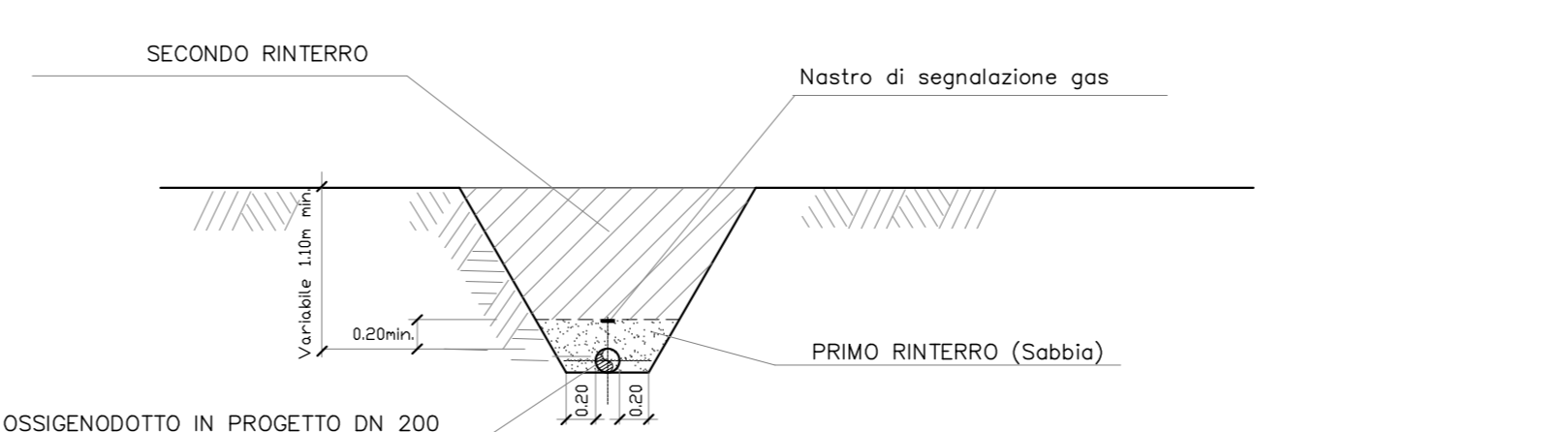
L'INTERVENTO RISOLUTIVO CONSISTE NEL RIFACIMENTO DI UN TRATTO DEL SERVIZIO PER ADEGUARLO ALLA LINEA A.V./A.C.  
 L'ESATTA DEFINIZIONE DEL PUNTO DI INIZIO E FINE INTERVENTO AVVERRA' AL MOMENTO DELLO SCOPRIMENTO DEL TUBO ESISTENTE  
 LE CURVE CON RAGGIO DI CURVATURA R=400N SARANNO REALIZZATE IN CANTIERE, A FREDDO.  
 LA POSA IN OPERA DEI TUBI DI PROTEZIONE, SOTTOSTANTE LA LINEA AV/AC, E' PREVISTA A GIELO APERTO.  
 LE TUBAZIONI DEI TUBI DI PROTEZIONE SARANNO UNITE DI TESTA MEDIANTE SALDATURE DA ESIGUIRE IN ACCORDO AL DM del 09.01.1996.  
 SFATIO, SPURCHI E I PUNTI DI MISURA DELLA PROTEZIONE CATEGORICA SARANNO CONFORMI AGLI STANDARDS COSTRUTTIVI DEL ENTE PROPRIETARIO DEL SERVIZIO  
 IL SERVIZIO ESISTENTE E' PROTETTO DA UN EFFICACE SISTEMA DI CORRENTE IMPRESSA. L'INSERIMENTO DELLA VARIANTE COMPORTA DELLE CONNESSIONI ELETTRICHE TRA LA CONDOTTA DI LINEA ED IL TUBO DI PROTEZIONE MEDIANTE RESISTENZE VARIABILI CONTENUTE IN ISOLATE CASSETTE/ARMADETTI PREVISTE A MONTE E VALLE DEGLI ATTRAVERSAMENTI.  
 LE DISTANZE INDICATE NELLE SEZIONI RELATIVE IL POSIZIONAMENTO DEGLI SFATIO E DELLE TESTATE DEI TUBI DI PROTEZIONE, DEVONO INTENDERSI MISURATE SULL'ORTOGONALE DELL'ASSE DEI BINARI.

CARATTERISTICHE DEI MATERIALI

ATTRaversAMENTO A.V./A.C.  
 -TUBO DI PROTEZIONE DN 300 - De 323.9 - Sp. 8.7 mm - Acciaio al carbonio API SL - Lungh. 30.85 m  
 -Tubo portacavi DN100 - Lungh. 29.85 m  
 -Valvole di intercettazione DN 200 - N° 1

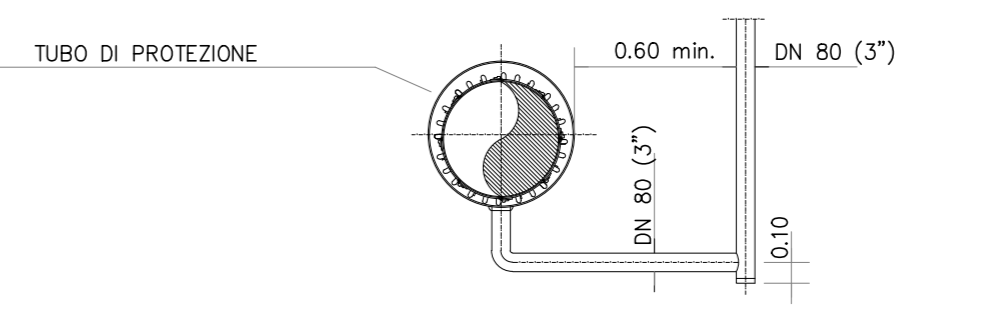


SEZIONE TIPO DI SCAVO (Scala 1:50)

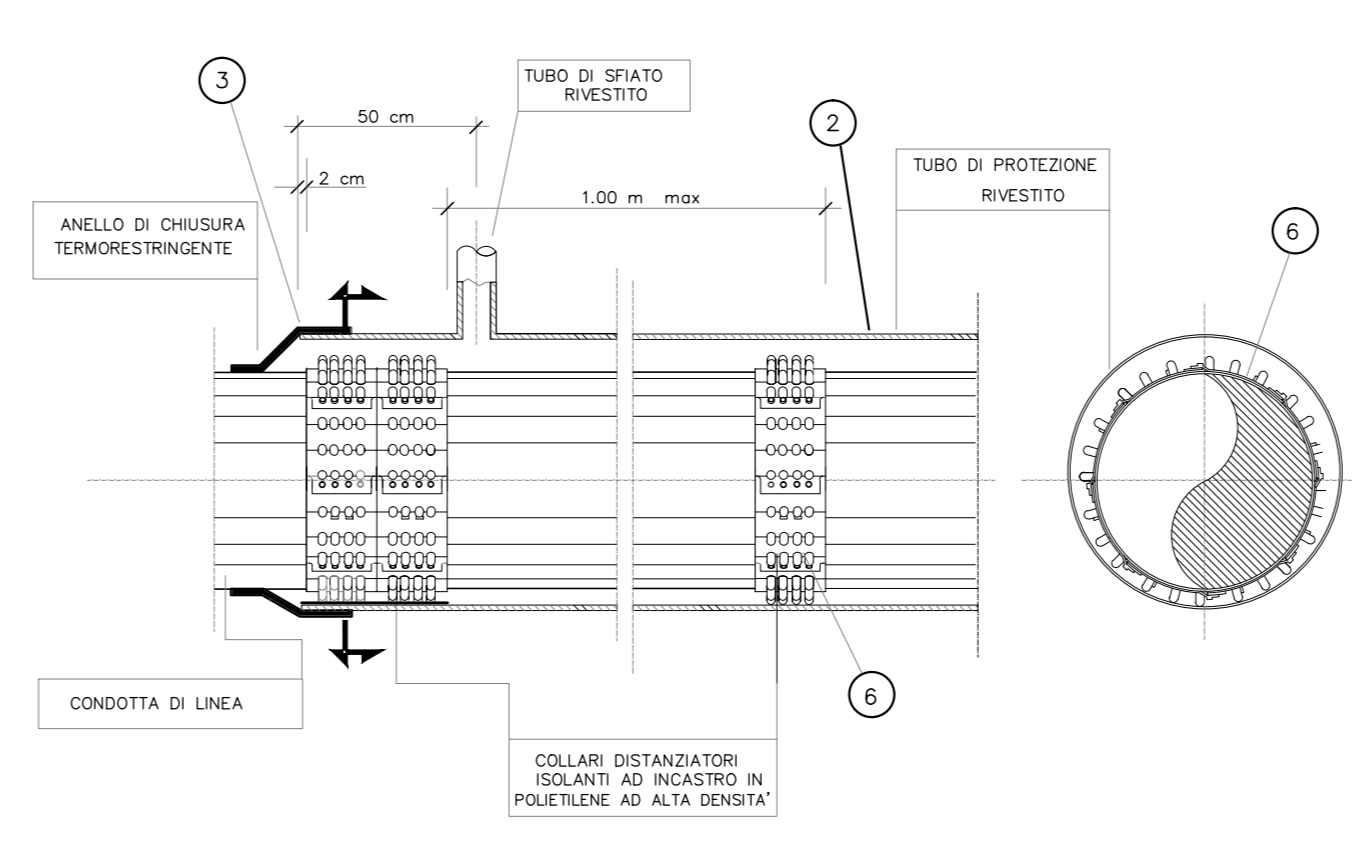


N.B.: LA PENDENZA DELLE PARETI DI SCAVO DEVE ESSERE ADEGUATA ALLA NATURA DEL TERRENO

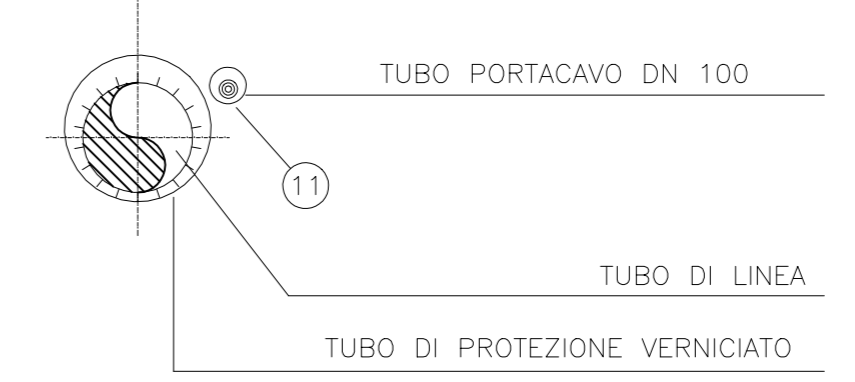
PARTICOLARE INNESTO SPURGO



ANELLO DI CHIUSURA TERMORESTRINGENTE PER TUBO DI PROTEZIONE



PARTICOLARE DI POSIZIONAMENTO TUBI PORTACAVO



COMMITTENTE: **RFI** **GRUPPO FERROVIARIO ITALIANO**

ALTA SOVRIGLIANZA: **ITALFERR**

GENERAL CONTRACTOR: **Cepav due**

INFRASTRUTTURE FERROVIARIE STRATEGICHE DEFINITE DALLA LEGGE OBIETTIVO N. 443/01  
 LINEA A.V./A.C. TORINO - VENEZIA Tratta MILANO - VERONA  
 Lotto funzionale Brescia-Verona  
 PROGETTO DEFINITIVO

LINEA A.V./A.C. MILANO - VERONA  
 TAVOLA DI RISOLUZIONE PARTICOLARE pk 77+040  
 Ossigenodotto AIR LIQUIDE ITALIA S.p.A. - DN 200 - 64 BAR

Verificato	Data	Approvato	Data

COMMESSA	LOTTO	FASE	ENTE	TIPO DOC.	OPERADISCIPLINA	PROGR.	REV.	SCALA
IN05	00	D	E2	PZ	S1000C	065	0	VARIE

Rev.	Data	Descrizione	Redatto	Data	Verificato	Data	Progettato	Data	Autorizzato/Data
0	31/03/14	EMISSIONE PER CDS	[Signature]	31/03/14	[Signature]	31/03/14	[Signature]	31/03/14	[Signature]
1									
2									
3									

SAIEM S.p.A. COMM. 032121 | Data: 31/03/14 | Doc.: 14579\_04.dwg