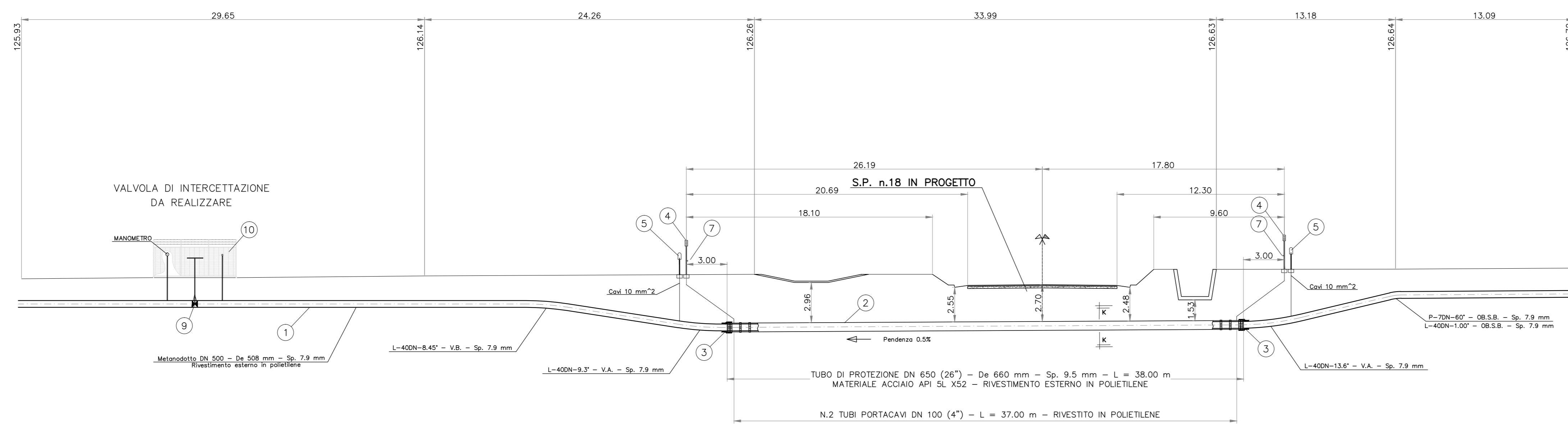


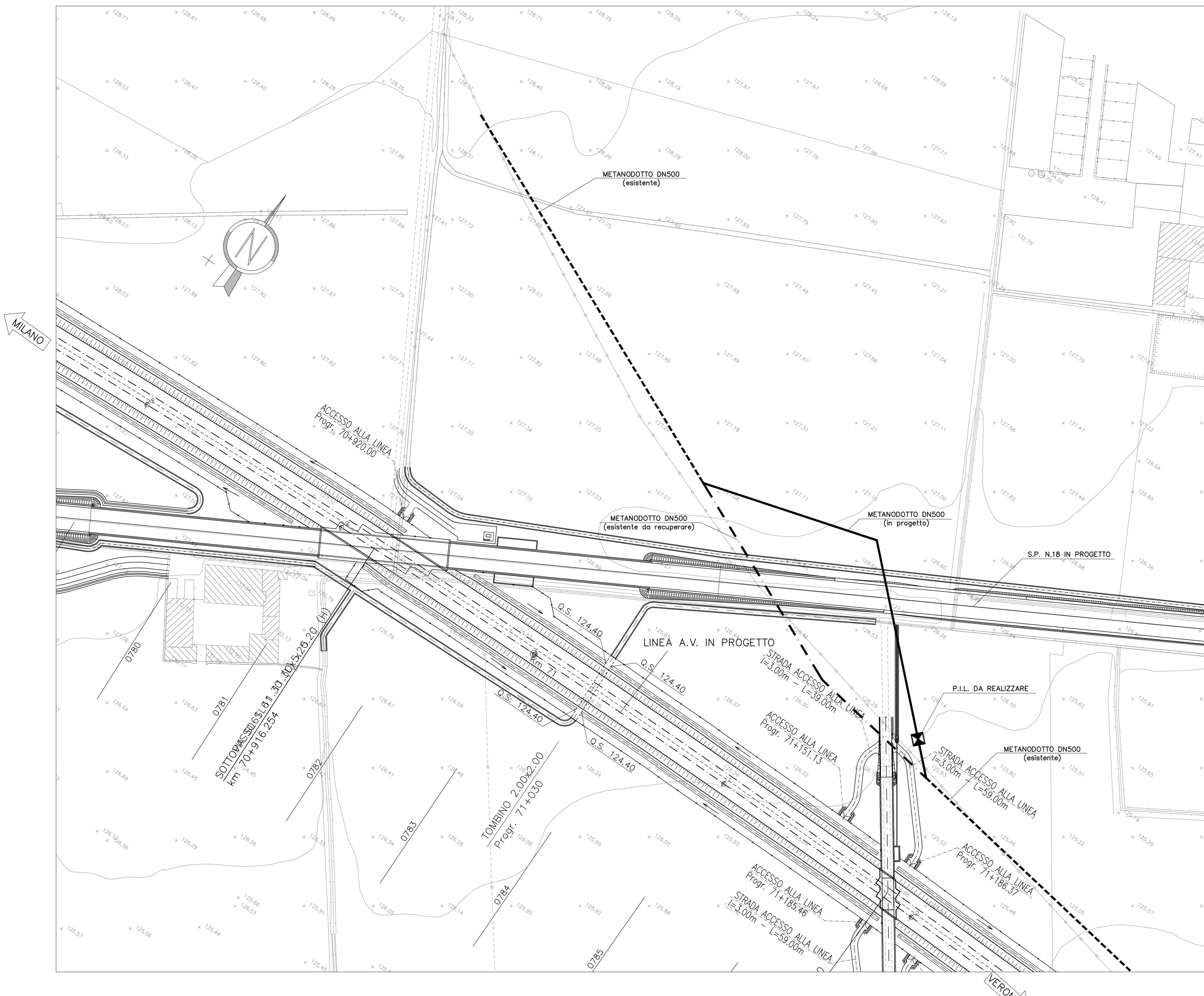
ATTRAVERSAMENTO S.P. n. 18

Scala 1:200



- LEGENDA**
- ① TUBO DI LINEA
  - ② TUBO DI PROTEZIONE
  - ③ ANELLI DI CHIUSURA
  - ④ APPARECCHIO DI SFRIATO
  - ⑤ PUNTI DI MISURA P.E.
  - ⑥ COLLARI DISTANZIATORI
  - ⑦ PRESA SEGNALAZIONE FUGA GAS
  - ⑧ POZZETTO DI SPIURGO
  - ⑨ VALVOLA DI INTERCETTAZIONE
  - ⑩ CAMERETTA RECINTATA
  - ⑪ TUBO PORTACAVI

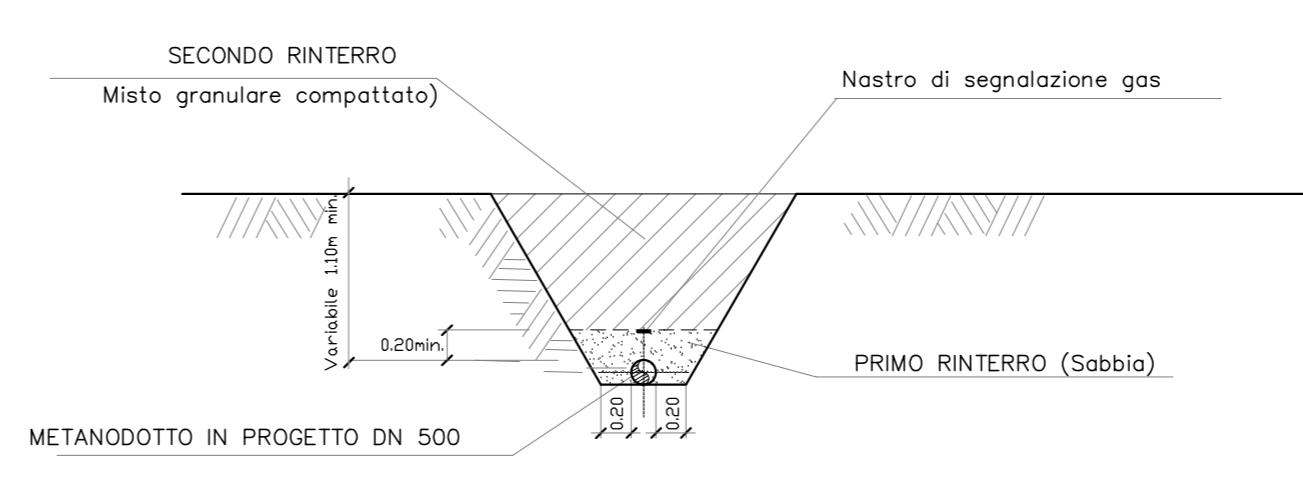
PLANIMETRIA SCALA 1:1000



COROGRAFIA SCALA 1:5000

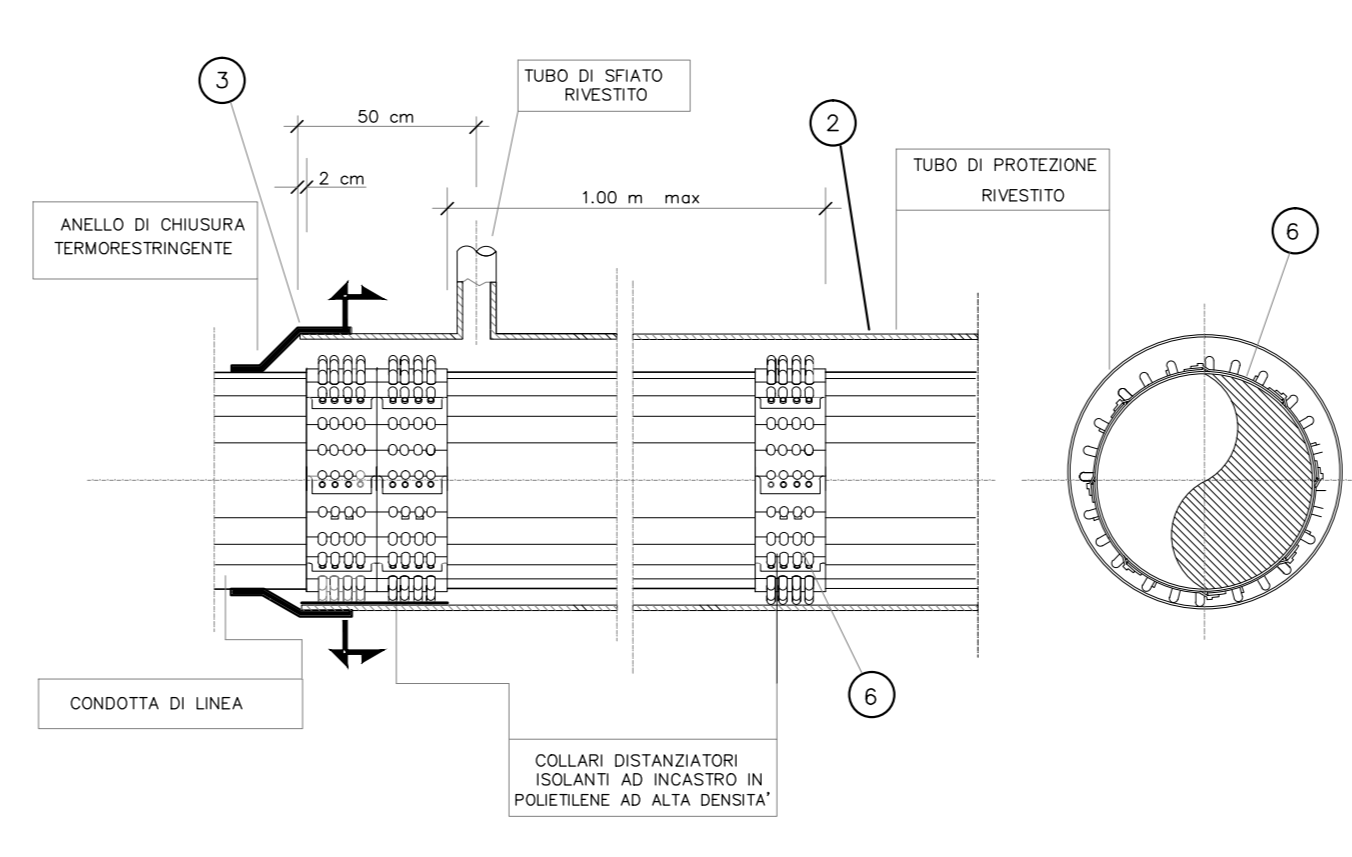


SEZIONE TIPO DI SCAVO (Scala 1:50)

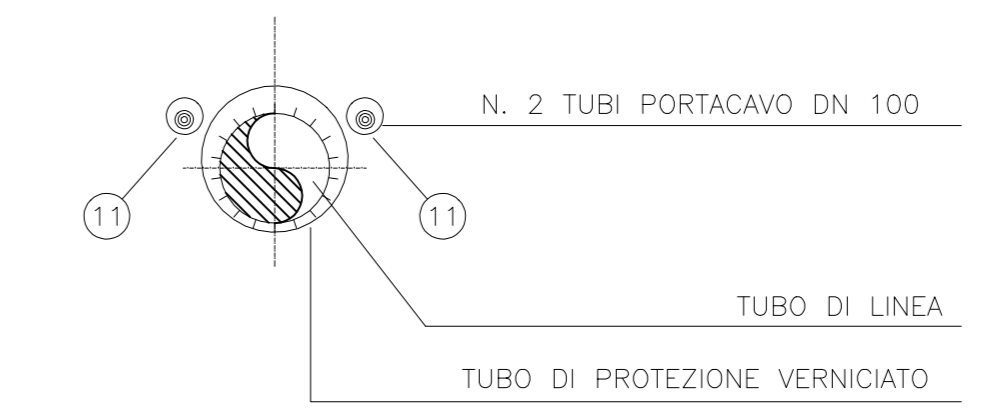


N.B.: LA PENDENZA DELLE PARETI DI SCAVO DEVE ESSERE ADEGUATA ALLA NATURA DEL TERRENO

ANELLO DI CHIUSURA TERMORESTRINGENTE PER TUBO DI PROTEZIONE



PARTICOLARE DI POSIZIONAMENTO TUBI PORTACAVO



DESCRIZIONE	CODICE
RSOLUZZ. SERVIZI INTERF. DA KM 70+600 A KM 72+600 (Planim. 1:2000)	A202000E2P6SI000C32
ELABORATI DI LINEA	
PLAN. LINEA AC DA KM 70+624.970 A KM 71+424.970	A202000E2P7F0001055
IL CODICE COMMESSA "A202" E' STATO SOSTITUITO CON "IN05"	

**NOTE GENERALI**

L'INTERVENTO RISOLUTIVO CONSISTE NEL RIFACIMENTO DI UN TRATTO DEL SERVIZIO PER ADEGUARLO ALLA FUTURA VIABILITA'.

L'ESATTA DEFINIZIONE DEL PUNTO DI INIZIO E FINE INTERVENTO AVVERRA' AL MOMENTO DELLO SCOPRIMENTO DEL TUBO ESISTENTE.

LE CURVE CON RAGGIO DI CURVATURA R=400N SARANNO REALIZZATE IN CANTIERE, A FREDDO.

LA POSA IN OPERA DEI TUBI DI PROTEZIONE, SOTTOSTANTE LA NUOVA VIABILITA', E' PREVISTA A GIELO APERTO.

LE TUBAZIONI DEI TUBI DI PROTEZIONE SARANNO UNITE DI TESTA MEDIANTE SALDATURE DA ESQUIRE IN ACCORDO AL DM del 09.01.1996.

GLI SFRIATI E I PUNTI DI MISURA DELLA PROTEZIONE CATTODICA SARANNO CONFORMI AGLI STANDARD COSTRUTTIVI DEL ENTE PROPRIETARIO DEL SERVIZIO.

IL SERVIZIO ESISTENTE E' PROTETTO DA UN EFFICACE SISTEMA DI CORRENTE IMPRESSA. L'INTERVENTO DELLA VARIANTE COMPORTA DELLE CONNESSIONI ELETTRICHE TRA LA CONDOTTA DI LINEA ED IL TUBO DI PROTEZIONE MEDIANTE RESISTENZE VARIABILI CONTENUTE IN IDONEE CASSETTE/ARMADETTI PREVISTE A MONTE E VALLE DEGLI ATTRAVERSAMENTI.

**CARATTERISTICHE DEI MATERIALI**

ATTRAVERSAMENTO S.P. 18	
- TUBO DI PROTEZIONE DN 650 - De 660 mm - Sp. 9.5 mm - Acciaio API 5L X52	- Lung. 38.00 m
- N.2 Tubi portacavi DN100	- Lung. 37.00 m
- Valvole di intercettazione DN 500	- N° 1

COMMITENTE: **RFI** **GRUPPO FERROVIARIO DELLO STATO ITALIANO**

ALTA SOVRIGLIANZA: **ITALFERR** **GRUPPO FERROVIARIO DELLO STATO ITALIANO**

GENERAL CONTRACTOR: **Cepav due**

**INFRASTRUTTURE FERROVIARIE STRATEGICHE DEFINITE DALLA LEGGE OBIETTIVO N. 443/01**

**LINEA A.V./A.C. TORINO - VENEZIA Tratta MILANO - VERONA**

**Lotto funzionale Brescia-Verona**

**PROGETTO DEFINITIVO**

LINEA A.V./A.C. MILANO - VERONA p.k. 70+960

ATTRAVERSAMENTO S.P. N. 18

Metanodotto SNAM Brescia: DERIVAZIONE PER PASSIRANO DN 500 / 75 BAR

ALTA SOVRIGLIANZA: **ITALFERR**

Verificato	Data	Approvato	Data

COMMESSA	LOTTO	FASE	ENTE	TIPO DOC.	OPERACDISCIPLINA	PROGR.	REV.	SCALA
IN05	00	D	E2	PZ	S1000C	070	0	VARIE

Rev.	Data	Descrizione	Redatto	Data	Verificato	Data	Progettato	Data	Autorizzato/Data
0	31/03/14	EMISSIONE PER CDS	[Firma]	31/03/14	[Firma]	31/03/14	[Firma]	31/03/14	[Firma]
1									
2									
3									

SAPEM S.p.a. COMM. 032121 | Data: 31/03/14 | Doc.: 14584\_03.dwg

Progetto cofinanziato dalla Unione Europea | CLP: F81H9100000008