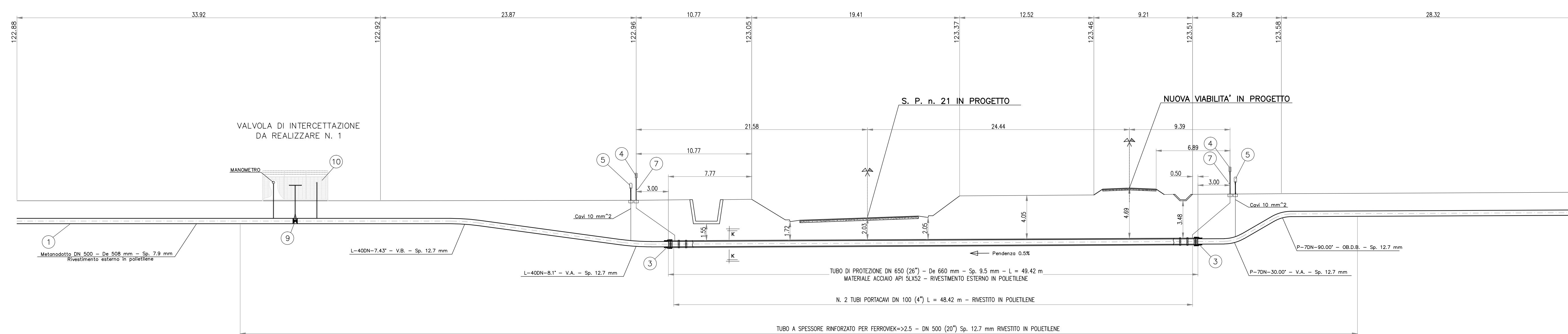


DESCRIZIONE	CODICE
RISOLUZIONI, SERVIZI INTERF. DA KM 70+600 A KM 72+600 (Planim. 1:2000) TAVOLA DI RISOLUZIONE PARTICOLARE - Pk. 71+292,70	A20200E2P25I0000032 A20200E2P25I0000071
ELABORATI DI LINEA	
PLAN. LINEA AC DA KM 71+424.970 A KM 72+224.970	A20200E2P7F0001056
IL CODICE COMMESSA "A202" E' STATO SOSTITUITO CON "IN05"	

ATTRAVERSAMENTO S.P. n. 21 - IN PROGETTO

Scala 1:200

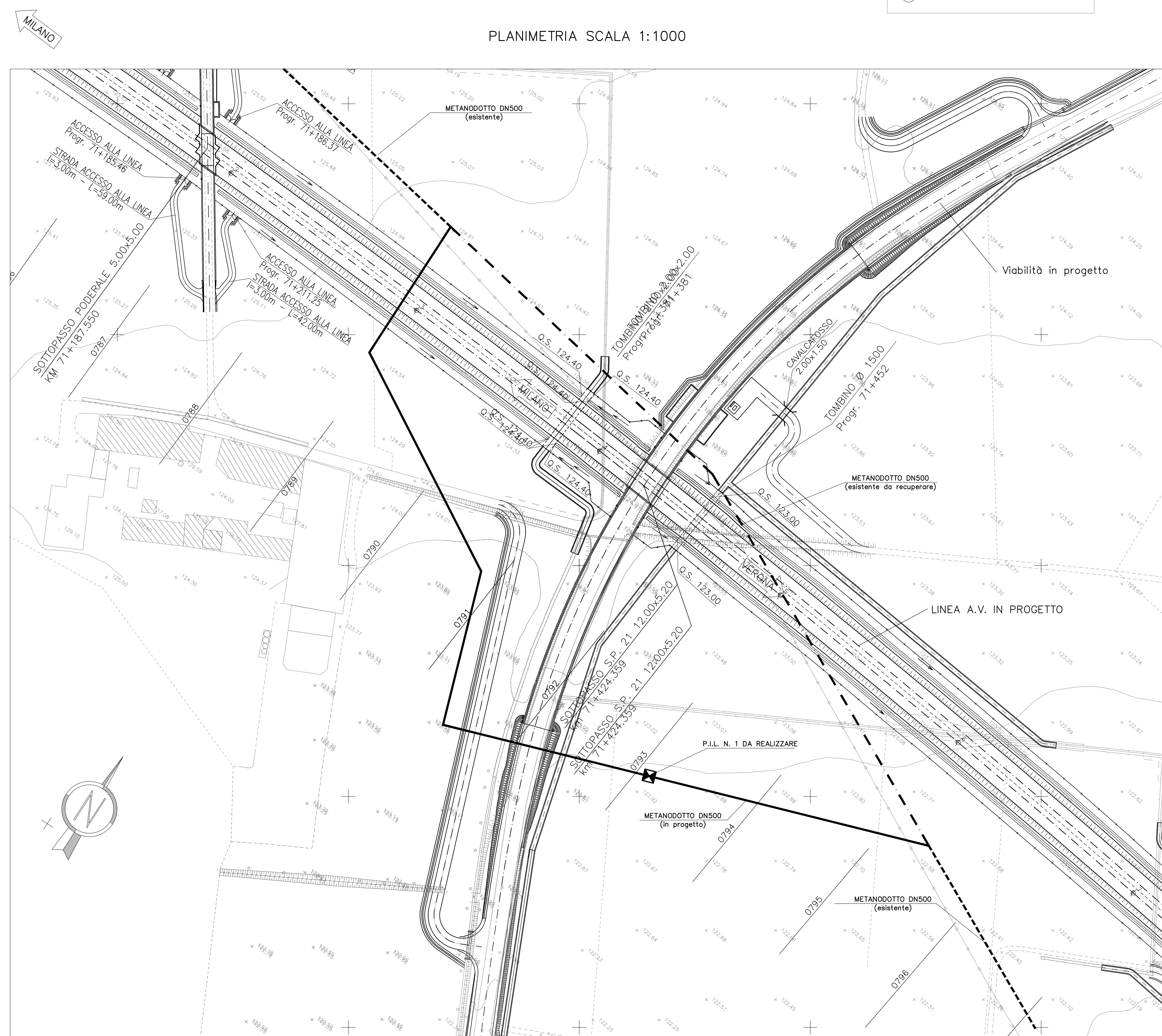


- LEGENDA**
- ① TUBO DI LINEA
 - ② TUBO DI PROTEZIONE
 - ③ ANELLI DI CHIUSURA
 - ④ APPARECCHIO DI SFILATO
 - ⑤ PUNTI DI MISURA P.E.
 - ⑥ COLLARI DISTANZIATORI
 - ⑦ PRESA SEGNALE FUGA GAS
 - ⑧ POZZETTO DI SPURGO
 - ⑨ VALVOLA DI INTERCETTAZIONE
 - ⑩ CAMERETTA RECINTATA
 - ⑪ TUBO PORTACAVI

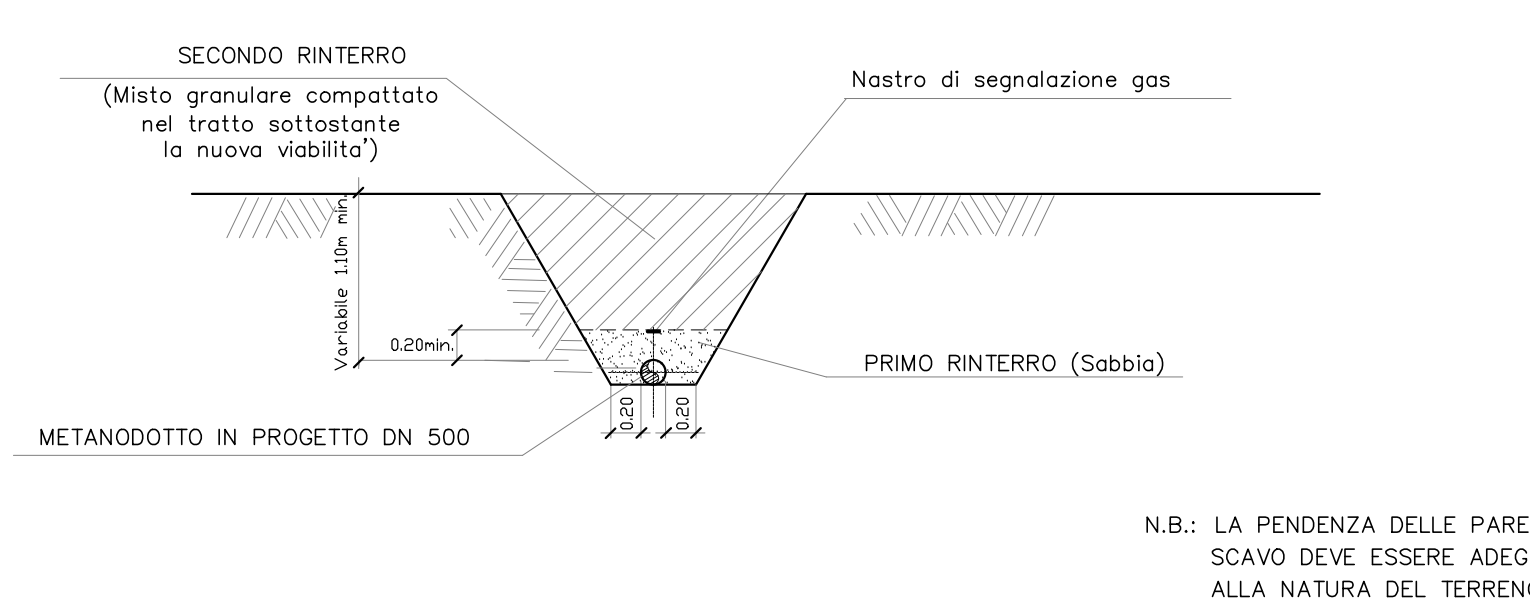
COROGRAFIA SCALA 1:5000



PLANIMETRIA SCALA 1:1000

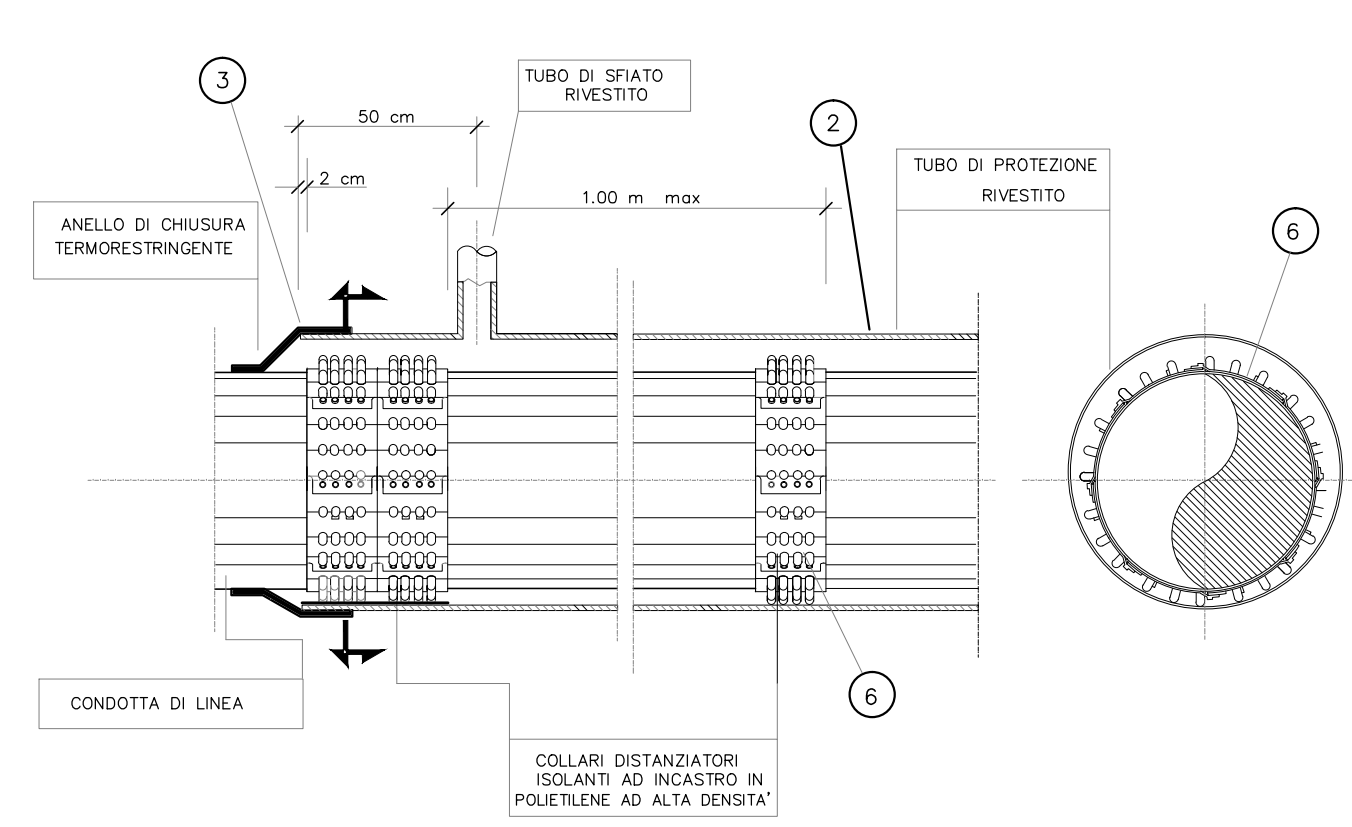


SEZIONE TIPO DI SCAVO (Scala 1:50)

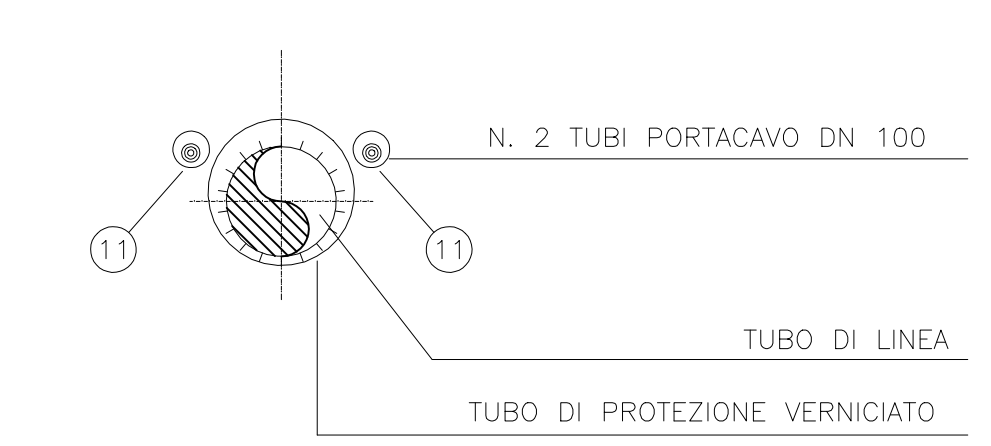


N.B.: LA PENDENZA DELLE PARETI DI SCAVO DEVE ESSERE ADEGUATA ALLA NATURA DEL TERRENO

ANELLO DI CHIUSURA TERMORESTRINGENTE PER TUBO DI PROTEZIONE



PARTICOLARE DI POSIZIONAMENTO TUBI PORTACAVO



NOTE GENERALI

L'INTERVENTO RISOLUTIVO CONSISTE NEL RIFACIMENTO DI UN TRATTO DEL SERVIZIO PER ADEGUARLO ALLA FUTURA VIABILITA'.

L'ESATTA DEFINIZIONE DEL PUNTO DI INIZIO E FINE INTERVENTO AVVERRA' AL MOMENTO DELLO SCOPRIMENTO DEL TUBO ESISTENTE.

LE CURVE CON RAGGIO DI CURVATURA R=400M SARANNO REALIZZATE IN CANTIERE, A FREDDO.

LA POSA IN OPERA DEI TUBI DI PROTEZIONE, SOTTOSTANTE LA NUOVA VIABILITA', E' PREVISTA A GIELO APERTO.

LE TUBAZIONI DEI TUBI DI PROTEZIONE SARANNO UNITE DI TESTA MEDIANTE SALDATURE DA ESEGUIRE IN ACCORDO AL DM del 09.01.1996.

SFIATI, SPURCHI E I PUNTI DI MISURA DELLA PROTEZIONE CATEGORICA SARANNO CONFORMI AGLI STANDARDS COSTRUTTIVI DEL ENTE PROPRIETARIO DEL SERVIZIO.

IL SERVIZIO ESISTENTE E' PROTETTO DA UN EFFICACE SISTEMA DI CORRENTE IMPRESSA. L'INTERVENTO DELLA VARIANTE COMPORTA DELLE CONNESSIONI ELETTRICHE TRA LA CONDOTTA DI LINEA ED IL TUBO DI PROTEZIONE MEDIANTE RESISTENZE VARIABILI CONTENUTE IN IGONEE CASSETTE/ARMADETTI PREVISTE A MONTE E VALLE DEGLI ATTRAVERSAMENTI.

CARATTERISTICHE DEI MATERIALI

ATTRAVERSAMENTO S.P. n. 22 - IN PROGETTO
 - TUBO DI PROTEZIONE DN 650 - De 660 - Sp. 9,5 mm - Acciaio API 5L X52 - Lungh. 49,42 m
 - N. 2 Tubi portacavi DN 100 - Lungh. 48,42 m

COMMITTENTE: **RFI** **GRUPPO FERROVIARIO ITALIANO**

ALTA SOVRIGLIANZA: **ITALFERR** **GRUPPO FERROVIARIO ITALIANO**

GENERAL CONTRACTOR: **Cepav due**

INFRASTRUTTURE FERROVIARIE STRATEGICHE DEFINITE DALLA LEGGE OBIETTIVO N. 443/01
LINEA A.V./A.C. TORINO - VENEZIA Tratta MILANO - VERONA
 Lotto funzionale Brescia-Verona
PROGETTO DEFINITIVO

LINEA A.V./A.C. MILANO - VERONA p.k. 71+424
ATTRAVERSAMENTO S.P. N. 21
 Metanodotto SNAM Brescia: Derivazione per Passirano DN 500 - 75 BAR

Rev.	Data	Descrizione	Redatto	Data	Verificato	Data	Progettato	Data	Autore/Verificatore
0	31/03/14	EMISSIONE PER CDS	[Firma]	31/03/14	[Firma]	31/03/14	[Firma]	31/03/14	[Firma]
1									
2									
3									

PROGETTAZIONE GENERAL CONTRACTOR: **ITALFERR**

COMMESSA: **IN05** LOTTO: **00** FASE: **D** ENTE: **E2** TIPO DOC.: **PZ** OPERA/DESCRIZIONE: **S1000C** PROG.: **072** REV.: **0** SCALA: **VARIE**

PROGETTO: **SAPEM S.p.A.** DATA: 31/03/14 DOC.: 14586_03.dwg